

DEMANDE SOCIÉTALE ET RECHERCHE - UN ÉCHANGE DURABLE ET CONSTRUCTIF POUR RÉPONDRE À LEURS BESOINS MUTUELS

RÉTROSPECTIVE DE 5 ANS DE PROJETS SUR LA DYSLEXIE À L'ÂGE ADULTE

Mazur-Palandre & Maritaud
(2019) – Ateliers
Valorisation Pulsalys

Audrey Mazur Palandre

*PhD in Linguistics - Research engineer
LabEx ASLAN and ICAR Laboratory*

Louis Maritaud

Doctorant Université Lyon 2, Laboratoire ICAR

CONTEXTE : LABEX ASLAN

Les objectifs d'ASLAN

- ✓ Examiner toutes les facettes de l'acquisition et de l'usage du langage, ainsi que de la diversité et de l'histoire des langues
- ✓ Développer une véritable politique d'innovation, de diffusion et de valorisation des résultats de recherche afin de répondre de manière innovante à des problématiques et des enjeux sociétaux
 - Dans une perspective cross-disciplinaire

Equipe valorisation / communication ASLAN

- ✓ Équipe de trois acteurs de la recherche (François Pellegrino & Gerald Niccolai + Audrey Mazur-Palandre) puis restructuration

CONTEXTE : LABEX ASLAN

Les objectifs d'ASLAN

- ✓ Examiner toutes les facettes de l'acquisition et de l'usage du langage, ainsi que de la diversité et de l'histoire des langues
- ✓ Développer une véritable politique d'innovation, de diffusion et de valorisation des résultats de recherche afin de répondre de manière innovante à des problématiques et des enjeux de recherche. Dans une perspective cross-disciplinaire

Equipe Valorisation / communication ASLAN

- ✓ Équipe de trois chercheurs de la recherche (François Pellegrino & Gerald Niccolai + Audrey Mazur-Palandre) puis restructuration

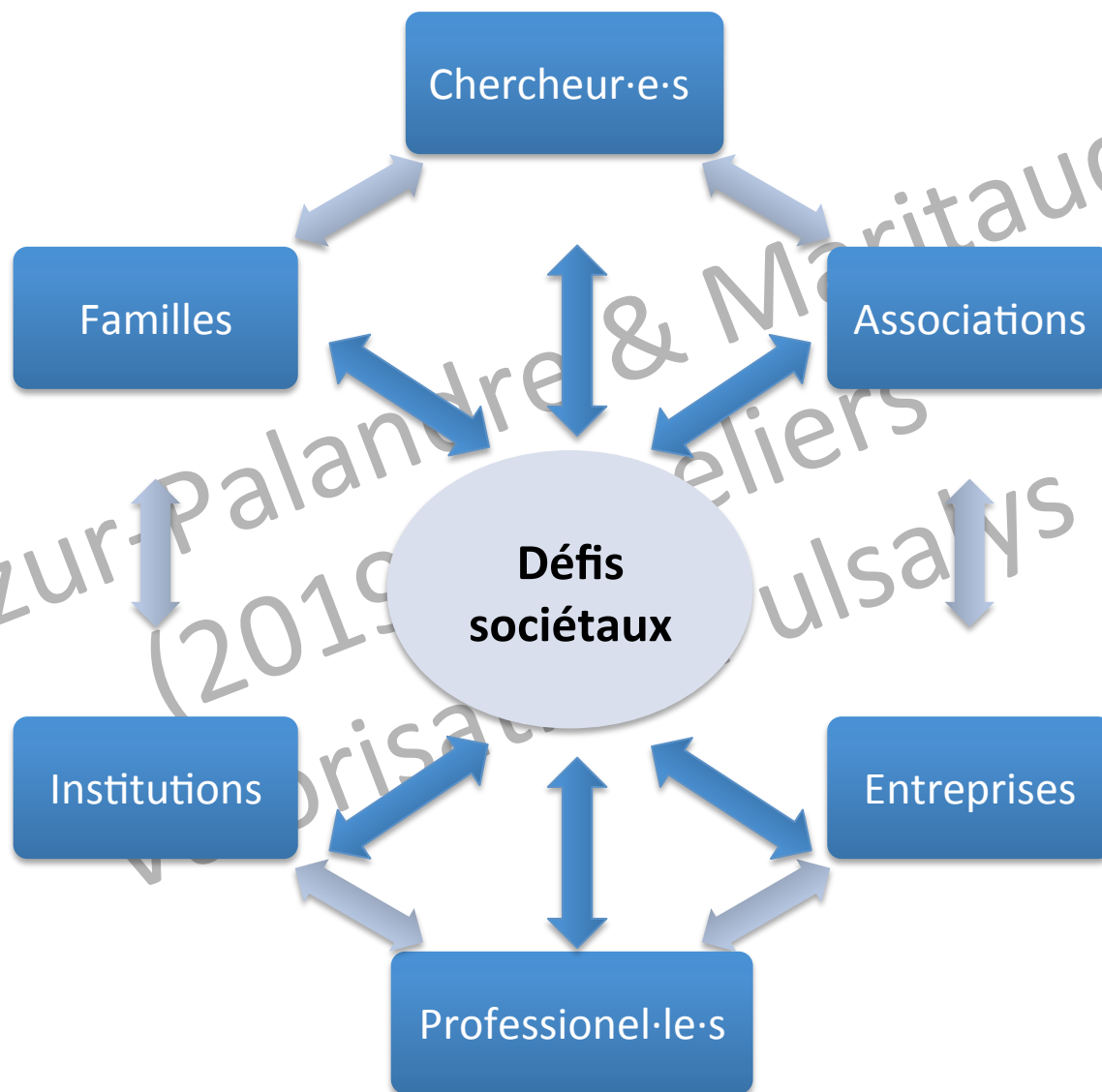
Objectif de cette présentation :
Mazur-Palandre & Maritaud
-> Discuter de la valorisation en SDL,
-> à travers l'exemple de nos projets
de recherche sur la dyslexie

LA RECHERCHE CROSS-DISCIPLINAIRE

- ❏ Recherche (uni)disciplinaire
- ❏ Recherche cross-disciplinaire : combiner ou intégrer des concepts, méthodes ou théories de plus d'une discipline
 - ✓ Multidisciplinaire
 - Les disciplines sont indépendantes mais il y a de l'échange
 - ✓ Interdisciplinaire
 - Les partenaires dialoguent et il y a un certain degré d'intégration des concepts, théories et méthodologies des autres disciplines
 - ✓ Transdisciplinaire
 - Vision intégrative
 - Partenaires d'entités diverses : académiques et extra-académiques



DES ACTEURS PLURI-PROFESSIONNELS ET PLURIDISCIPLINAIRES



L'EXEMPLE DE PROJETS TRANSDISCIPLINAIRES SUR LA DYSLEXIE



ETUDIANTS DYSLEXIQUES : LES RÉCENTS PROJETS LYONNAIS

- 2013 : Prise de contact de la mission handicap de l'Université de Lyon (UdL)
 - ✓ 1 141 étudiants en situation de handicap dans 18 établissements
 - ✓ ... dont 423 étudiants ayant des troubles du langage



ETUDIANTS DYSLEXIQUES : LES RÉCENTS PROJETS LYONNAIS



❏ Projet ETUDYS (2014)

- ✓ *Accueil, intégration et accompagnement des ETUDIANTS DYSLEXIQUES à l'université*

❏ Projet DYS'R'ABLE (2015)

- ✓ *Etudiants DYSLEXIQUES à l'université : difficultés en Rédaction et en Anglais, évaluations et aides pour un accès ÉQUITABLE aux conditions de réussite*

❏ Projet FLEXIDYS (2017 ; 2018-2021)

- ✓ *FLEXibilité lexicale, syntaxique et discursive des étudiants DYSLEXIQUES*

❏ Projet ParVieDys (2019-)

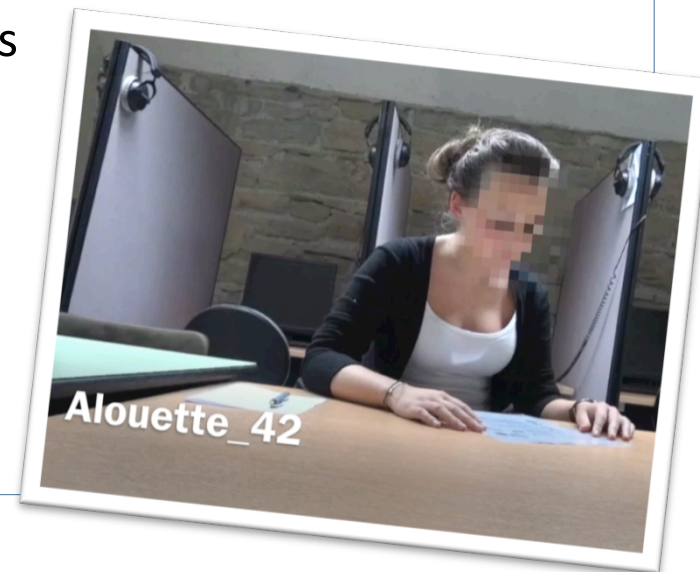
- ✓ *Le PARcours de VIE des étudiants DYSLEXIQUES : environnement, trajectoire médicale et scolaire*

❏ MOOC Etudiants dyslexiques dans mon amphitheâtre (édition 1 - 2018, édition 2 - 2019), Plateforme FUN

Etudiants
DYSLEXIQUES
dans mon amphitheâtre
Comprendre
& AIDER

ETUDYS (2014)

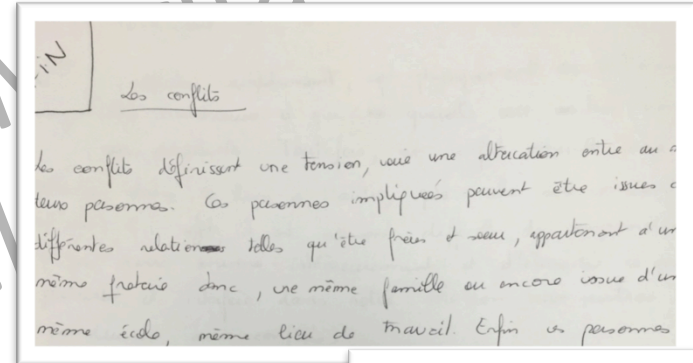
- Accueil, intégration et accompagnement des ETUdians DYSlexiques à l'université
- Enquête sur la vie universitaire des étudiants
 - ✓ Quelles Difficultés, quels Besoins, spécifiques aux étudiants dyslexiques ?
 - ✓ Analyses statistiques : 97 étudiants dyslexiques et 97 contrôles appariés
- Bilan neuropsychologique et orthophonique
 - ✓ Passation de tests adaptés aux jeunes adultes
 - 34 étudiants dyslexiques et 34 contrôles appariés
 - ✓ Lecture, écriture, phonologie, mémoire, attention
- Mise en place d'une étude pilote sur la production de texte



ETUDYS (2014)

❏ Mise en place d'une étude pilote sur la production de texte

- ✓ Analyser les productions textuelles des étudiants dans leur globalité
 - Orthographe, Lexique, Syntaxe, Cohérence / cohésion, Macrosyntaxe, ...

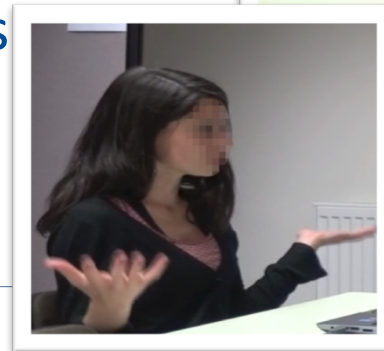


❏ Mise en place du protocole

- Vidéo sur la thématique du conflit
- Production de 4 textes à l'écrit et à l'oral par individu
- Écrit : tablette graphique
- ✓ Oral : captation orale et vidéo



❏ Collecte des données pour 10 étudiants dyslexiques et 10 contrôles



DYS'R'ABLE

Projet DYS'R'ABLE (2015)

- ✓ Etudiants DYSlexiques à l'université : difficultés en Rédaction et en Anglais, évaluations et aides pour un accès équitable aux conditions de réussite
- ✓ Enquête sur la production textuelle en français et sur l'apprentissage de l'anglais
 - Quelles Difficultés, quels Besoins, spécifiques aux étudiants dyslexiques ?
 - Analyses statistiques : 97 étudiants dyslexiques et 97 contrôles appariés
- ✓ Expérimentations en psychologie sur l'anglais
 - Difficulté en phonologie et prosodie
- ✓ Passation psycholinguistique
 - Collecte des données pour 34 étudiants dyslexiques et 34 contrôles appariés



FLEXIDYS (2017-2021)

Projet FLEXIDYS (2017 ; 2018-2021)

- ✓ FLEXibilité lexicale, syntaxique et discursive des étudiants DYSlexiques
- ✓ Population
 - 22 étudiants dyslexiques et 21 étudiants contrôles appariés
- ✓ 172 textes écrits et oraux
- ✓ Analyses
 - Indicateurs psycholinguistiques
 - Corrélations avec les résultats du questionnaire
 - Corrélations avec les résultats du bilan

Vidéo Eye and Pen

MADEDU - MOOC

- MOOC Etudiants dyslexiques dans mon amphitheatre (édition 1 : 2018 ; édition 2 : 2019), Plateforme FUN

Mazur-Palandre & Maritaud
(2019) ateliers
Valorisation des pulsations



QUESTIONNAIRES

Données subjectives

EXPÉRIMENTATIONS

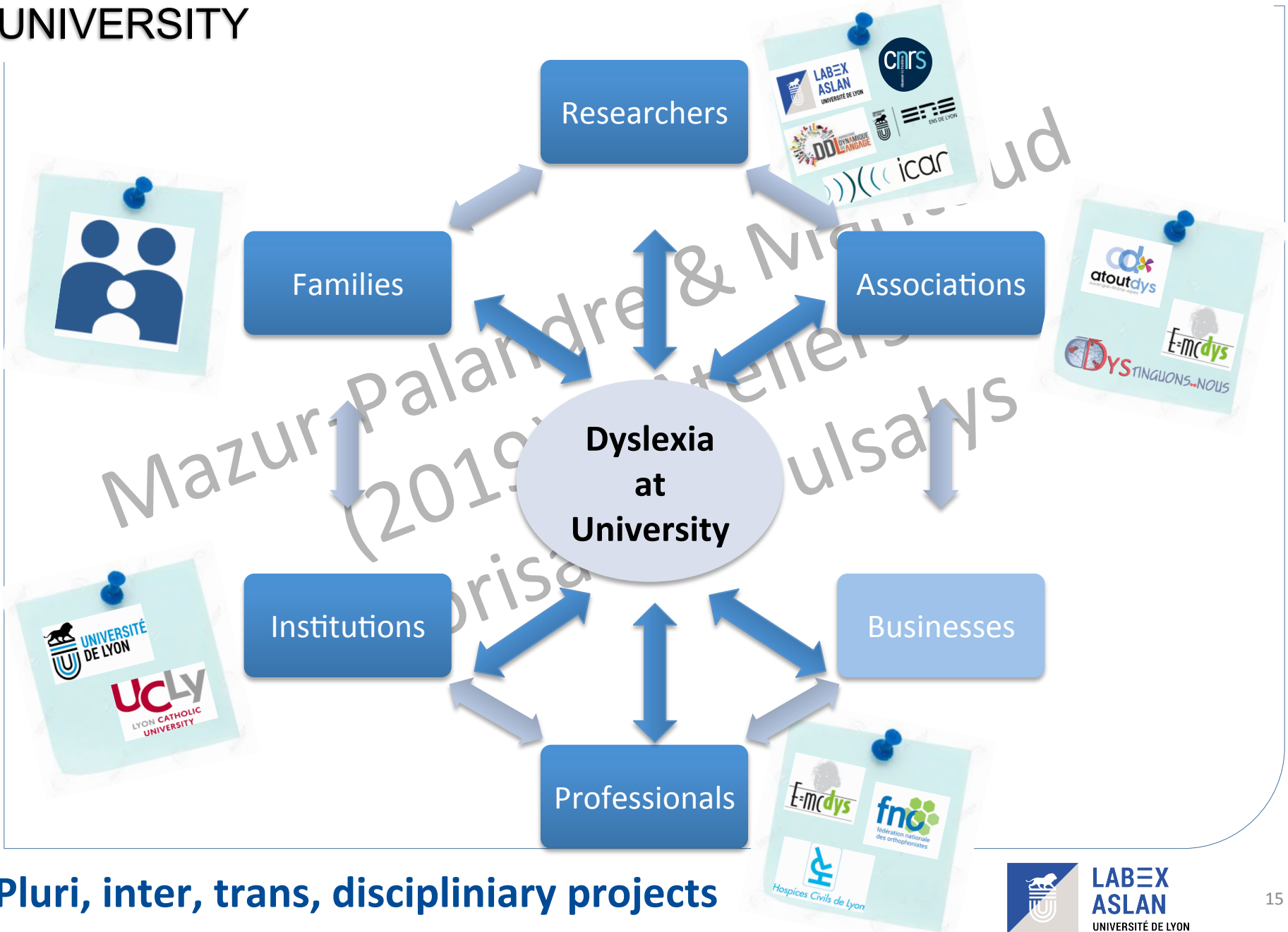
Données objectives

Spécificité des difficultés
des étudiants dyslexiques

CONSEILS, SENSIBILISATION, FORMATION

Actions de sensibilisation, formations (journées, MOOC), mise en place d'un
groupe de travail FLEXIDYS

FOCUS ON ONE ASLAN PROJECT: DYSLEXIA AT UNIVERSITY



Pluri, inter, trans, disciplinary projects

DES RÉSULTATS À DES DISPOSITIFS SOCIÉTAUX

Plusieurs types de résultats

- ✓ Bilan orthophonique et neuro-psychologique
 - Lecture, écriture, attention, mémoire, compréhension
- ✓ Questionnaires sur les besoins et difficultés à l'université
 - Vie à l'université (compréhension et suivi des cours, examens, etc.), production textuelle à l'oral et à l'écrit, apprentissage de l'anglais, etc.
- ✓ Analyses psycholinguistiques
 - Erreurs d'orthographe, syntaxe, révision
 - En cours : indicateurs on line, lexicalité des productions, complexité syntaxique, flux de l'information
- ✓ Indicateurs sociolinguistiques (en cours)
 - Leviers et freins dans les parcours de vie des étudiants dyslexiques

⇒ Les étudiants dyslexiques ont encore des difficultés !

REFERENCES

DES RÉSULTATS À DES DISPOSITIFS SOCIÉTAUX

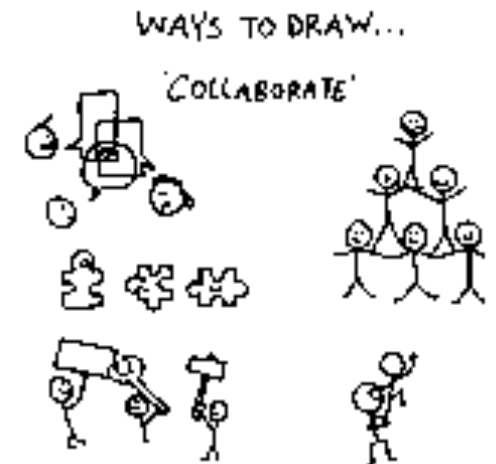
■ Mise en place de dispositifs de sensibilisation et formation

■ En intégrant :

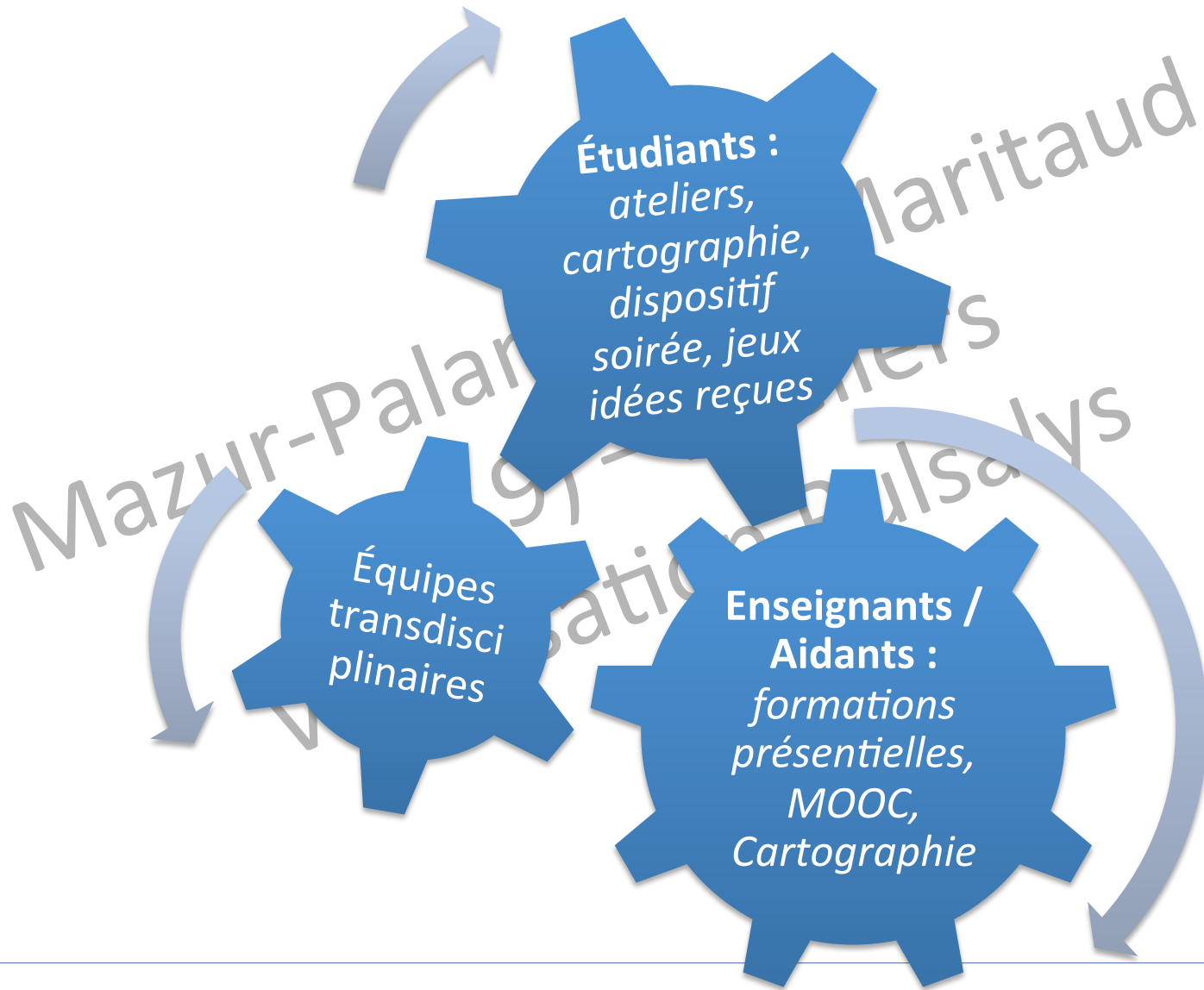
- les enseignants du supérieur pour des outils leur étant destinés
- Les étudiants dyslexiques pour des outils leur étant destinés

⇒ Et ce, afin de développer des outils étant en phase avec les attentes et besoins

⇒ Et de les faire évoluer sans cesse, selon les retours des usagers (enseignants / étudiants)



DES RÉSULTATS À DES DISPOSITIFS SOCIÉTAUX



DES RÉSULTATS À DES DISPOSITIFS SOCIÉTAUX

- En se basant sur les résultats les plus saillants des analyses
 - ✓ Du bilan orthophonique et neuro-psychologique
 - ✓ Psycholinguistiques
 - ✓ Des enquêtes sur les besoins et difficultés des étudiants dyslexiques
- ⇒ Développement d'ateliers « La dyslexie à l'Université » à destination des étudiants dyslexiques à l'université catholique de Lyon
 - Mieux connaître son trouble pour mieux l'appréhender

DES RÉSULTATS À DES DISPOSITIFS SOCIÉTAUX

- En se basant sur les résultats les plus saillants des analyses
 - ✓ Du bilan orthophonique et neuro-psychologique
 - ✓ Psycholinguistiques
 - ✓ Des enquêtes sur les besoins et difficultés des étudiants dyslexiques
- ⇒ Développement d'ateliers « La dyslexie à l'Université » à destination des étudiants dyslexiques à l'université catholique de Lyon
 - Mieux connaître son trouble pour mieux l'appréhender
- ⇒ Par une équipe transdisciplinaire :
 - ⇒ Chercheurs, orthophonistes, étudiantes dyslexiques, mission handicap
 - ⇒ Léa Arnaux, Angélique Henault, Louis Maritaud, Audrey Mazur-Palandre, Bruno Sarrodet, Anais Zortéa

DES RÉSULTATS À DES DISPOSITIFS SOCIÉTAUX

Test de 3 ateliers (2018-2019), d'1h30

- ✓ La dyslexie, c'est quoi ? (Audrey Mazur-Palandre)
- ✓ Mieux se connaître en tant que scripteur (Bruno Sarrodet)
- ✓ Les aménagements à l'université (Louis Maritaud, Léa Arnaux et Anaïs Zortéa)

⇒ Bons retours des étudiants, de la mission handicap et des intervenants

⇒ Mise en place d'un module de la Formation Humaine de l'Université Catholique de Lyon (20h, semestre 1, 2019-2020)

« Dyslexie à l'université : (se) comprendre pour mieux réussir »

CONSEILLERIEZ-VOUS A UN AMI DE PARTICIPER A CET ATELIER

QUE LUI DIRIEZ-VOUS ?

ça fait du bien de mieux se comprendre. ça nous rend plus fort.

DES RÉSULTATS À DES DISPOSITIFS SOCIÉTAUX

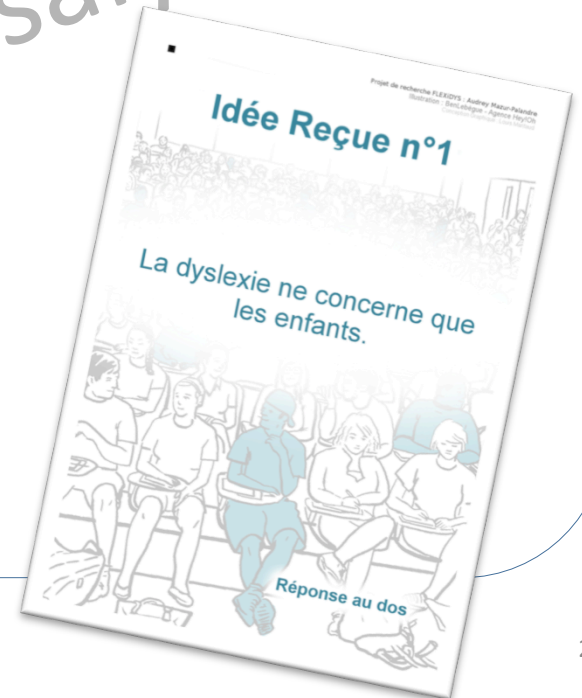
Un module adapté avec des TD sortant de l'organisation traditionnelle

- ✓ Aider les étudiants dyslexiques
 - En les faisant se questionner sur leur trouble
 - En les faisant se questionner sur la manière d'étudier et d'apprendre dans l'enseignement supérieur
 - Dans le but de développer et d'adapter aux mieux leurs stratégies d'apprentissage.
- ✓ Salle spécifique
- ✓ Supports de cours distribués avant le cours, taille et police dys-friendly
- ✓ Validation adaptée
 - Investissement dans l'amélioration des conditions d'enseignement des étudiants dyslexiques dans le supérieur
 - Projet de groupe en travaillant avec des acteurs de la société autour de la dyslexie

DES RÉSULTATS À DES DISPOSITIFS SOCIÉTAUX

Contenu des TD

- ✓ Discussion autour d'idées reçues que l'on contre à partir de résultats scientifiques
 - ✓ Rencontre avec un orthophoniste
 - ✓ Rencontre avec de jeunes adultes dyslexiques, associations, etc.
 - ✓ Construction de la définition de la dyslexie par les étudiants
 - ✓ Aménagements à l'université : comment améliorer la prise en charge ?
- ⇒ En étroite collaboration avec la mission handicap de l'établissement



DES RÉSULTATS À DES DISPOSITIFS SOCIÉTAUX

Process : Projet basé sur une circulation des savoirs efficace

- ✓ Construction des ateliers dans une perspective transdisciplinaire
- ✓ Les étudiants dyslexiques acteurs
- ✓ Adaptabilité
- ✓ Retours des étudiants
- ✓ Ré-ajustement
- ✓ Ajouts des nouveaux résultats



PROCESSUS TRANSDISCIPLINAIRE

Disciplines

- Psycholinguistique
- Neuro-psychologie
- Linguistique
- Orthophonie

Recherche

Interdisciplinarité : fusion de concepts et méthodes issus de différentes disciplines

Meilleure prise en charge

collaborative des étudiants dyslexiques dans

l'enseignement supérieur (2)

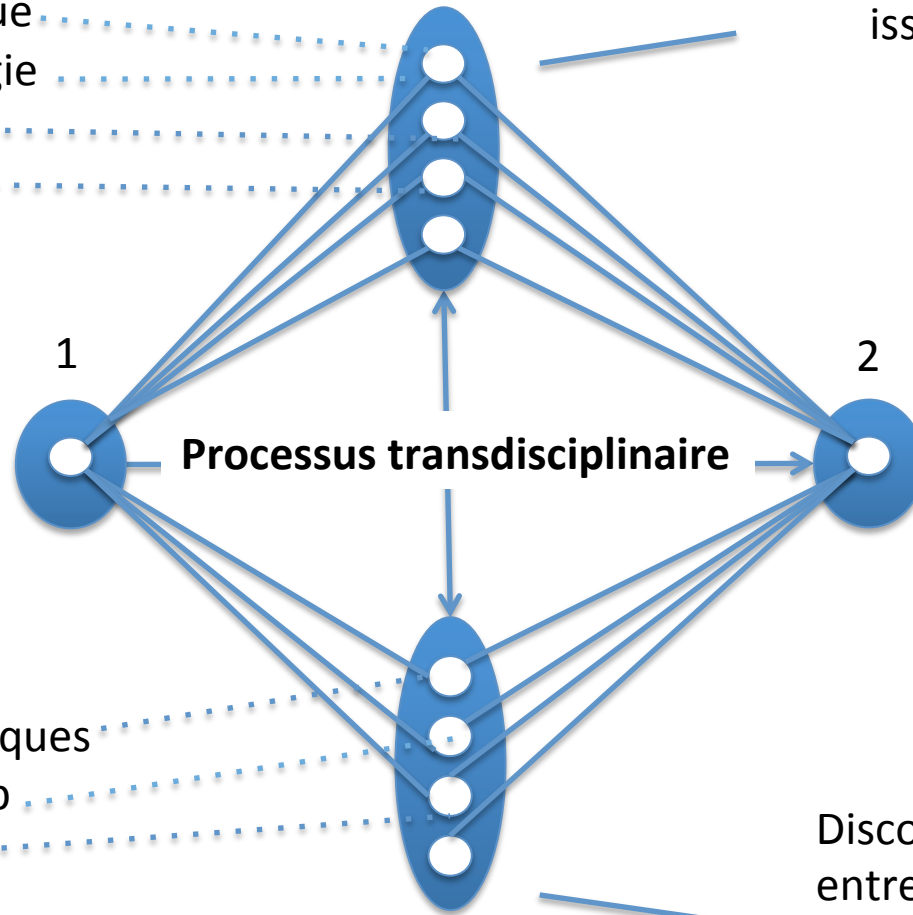
Ateliers
La
DYSLEXIE
à
l'Université

Discours collaboratifs entre les différents **acteurs sociétaux en lien avec la dyslexie**

Acteurs sociétaux

- Étudiants dyslexiques
- Mission handicap
- Orthophoniste

Société



Prise en charge des étudiants dyslexiques fragmentée (1)

CONCLUSION ET DISCUSSION

■ Dans notre abstract, plusieurs questions de poser :

- ✓ La valorisation sociétale ne devient pas aussi essentielle que la valorisation scientifique ?
- ✓ N'est-ce pas finalement nourrir notre recherche que d'écouter et répondre aux besoins sociétaux, et ce malgré des tensions parfois fortes ?

⇒ De notre point de vue : Oui !

■ Néanmoins, des tensions

- ✓ La place laissée à la valorisation dans les projets et leur financement ?
- ✓ L'importance d'être au sein d'un territoire dynamique
- ✓ Quelle valeur dans l'évaluation des chercheurs ?
 - Article versus MOOC

REMERCIEMENTS

Acteurs des projets depuis 2014

- ✓ Raphaëlle Abadie : psychologue-neuropsychologue (HFME)
- ✓ Nathalie Bedoin : MCF Psychologie (Lyon 2, DDL UMR 5596)
- ✓ Florence Chenu : IR CNRS (CNRS, DDL UMR 5596)
- ✓ Lucie Dumaz : Mission Handicap (Université de Lyon)
- ✓ Céline Faure : statisticienne (Institut des Sciences de l'Homme)
- ✓ Sybille Gonzalez-Monge : neurologue (HFME)
- ✓ Angélique Hénault : Mission handicap de L'UcLy
- ✓ Harriet Jisa : professeur émérite (Lyon 2, DDL UMR 5596)
- ✓ Jean-Philippe Lachaux : directeur de recherche (INSERM U128, CNRL)
- ✓ Lina Laplume : psychologue-neuropsychologue (Centre de rééducation des Lilas, Hôpital P. Oudot)
- ✓ Louis Maritaud : Assistant ingénieur (ICAR UMR 5191)
- ✓ Martine Marquillo Larruy (Lyon 2, ICAR UMR 5191)
- ✓ Gerald Niccolai : chercheur CNRS (CNRS, ICAR UMR 5191)
- ✓ Bruno Sarrodet : orthophoniste (HFME)
- ✓ Marie-Claire Thiollier (orthophoniste, réseau Dys/10)
- ✓ Agnès Witko (Lyon 1, DDL UMR 5596)

Un grand merci aux

- ✓ Étudiants de l'UdL, Missions Handicap
- ✓ Personnes ayant contribué au projet : groupe de travail, associations sur la dyslexie (E = MC DYS, Collectif des Dys- du Rhône), Association Dystinguons-nous ! Et AtoutDys (Nicole Philibert) et les partenaires d'ETUDYS

REMERCIEMENTS

Merci pour votre attention !

Contact : audrey.mazur_palandre@gmail.com

Remerciements, pour leur financement :

- LABEX ASLAN (ANR-10-LABX-0081) of the University of Lyon through the «Investissements d'Avenir » programme (ANR-11-IDEX-0007) ; ENS de Lyon ; PEPS CNRS & Université de Lyon ; UNRAA (Université Numérique de la région Rhône-Alpes)