



HAL
open science

L'agriculture urbaine dans les politiques alimentaires des villes

Christophe-Toussaint Soulard

► **To cite this version:**

Christophe-Toussaint Soulard. L'agriculture urbaine dans les politiques alimentaires des villes. Les rencontres de l'Inra au salon de l'agriculture, Feb 2019, Paris, France. pp.13 vues. hal-02154466

HAL Id: hal-02154466

<https://hal.science/hal-02154466>

Submitted on 5 Jun 2020

HAL is a multi-disciplinary open access archive for the deposit and dissemination of scientific research documents, whether they are published or not. The documents may come from teaching and research institutions in France or abroad, or from public or private research centers.

L'archive ouverte pluridisciplinaire **HAL**, est destinée au dépôt et à la diffusion de documents scientifiques de niveau recherche, publiés ou non, émanant des établissements d'enseignement et de recherche français ou étrangers, des laboratoires publics ou privés.



Les
Rencontres ↙
de l'Inra
↗

L'agriculture urbaine dans les politiques alimentaires des villes

Christophe SOULARD

INRA Département SAD - UMR Innovation, Montpellier

28 février 2019

Introduction : les politiques alimentaires des villes

Un phénomène nouveau

- Elles sont promues depuis la loi sur l'alimentation de 2014
 - **Projets alimentaires territoriaux : impulser et fédérer des initiatives en faveur d'une alimentation saine et accessible**
- dans un contexte de mouvement pour une relocalisation de l'alimentation (consommateurs et producteurs)
 - **Circuits courts (dont AMAP), Jardinage urbain, ...**
- Elles s'ancrent dans un historique d'initiatives
 - **autour de l'agriculture périurbaine (Bonnefoy, 2011),**
 - **et dans l'histoire longue des actions municipales (Marty, 2013)**



Bonnefoy, S. (2011). La politisation de la question agricole périurbaine en France: points de repère. *Urbia*, 12, 11-20.

Marty, P. (2013). Les appropriations urbaines de la question agricole. Le cas de Brive, de 1945 à 2012. Thèse de doctorat en géographie, Université Paris 1 Panthéon-Sorbonne, Paris.

Les collectivités locales et la question alimentaire

Communes, Communautés d'agglomération, Métropoles

Compétences	Type d'initiatives	Agricultures concernées
Aménagement, urbanisme, foncier	Zonages et règlements PLU/PLUI/SCOT , acquisitions foncières agricoles	Agricultures périurbaines (APU) (agricultures intra-urbaines)
Parcs urbains, espaces verts, espaces publics	Jardins collectifs urbains , parcs agricoles, végétalisation bâtiments, marchés plein-air	Jardinage, micro-fermes urbaines, fermes dans et sur le bâti
Développement économique	Promotion filières, installations agricoles sur terres publiques , zones d'activités AA	APU, Fermes agroécologiques, espaces-tests agricoles
Ecoles primaires	Approvisionnement cantines scolaires	Filières « locales » / bio
Logistique	Marché d'intérêt national, Food hubs	Filières « régionales » / bio / IAA
Cohésion sociale, Politique de la ville	Soutien à l'économie sociale et solidaire	EI, EA, ESAT insertion par l'agriculture ; Jardins

Bricas N, Soulard C-T, Arnal C (2017) Croiser enjeux de durabilité et leviers des politiques urbaines. In: Brand et al. (eds) Construire des politiques alimentaires urbaines : concepts et démarches. Editions Quae, pp 121-136

Un exemple de politique agroécologique et alimentaire

La P2A de Montpellier Méditerranée Métropole (depuis 2015)



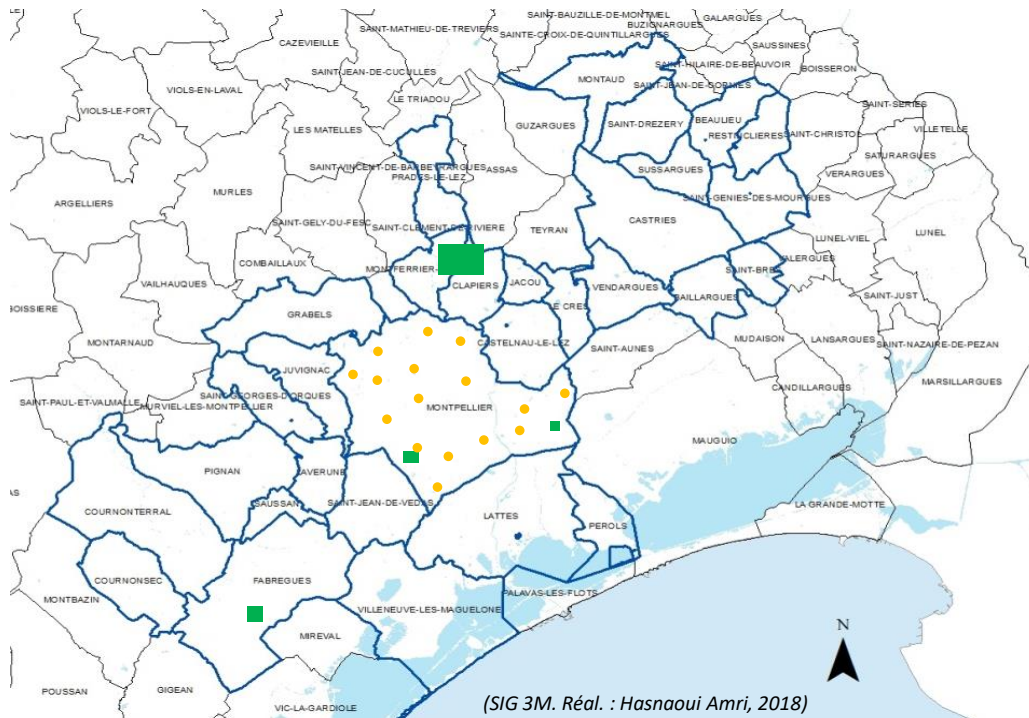
Métropole de Montpellier

- 31 communes
- 450 000 habitants
- 640 exploitations, 15000 emplois dans le SA
- **La viticulture domine**



(SIG 3M. Réal. : Hasnaoui Amri, 2018)

Créations de jardins et installations agricoles sur terres publiques



Jardins partagés

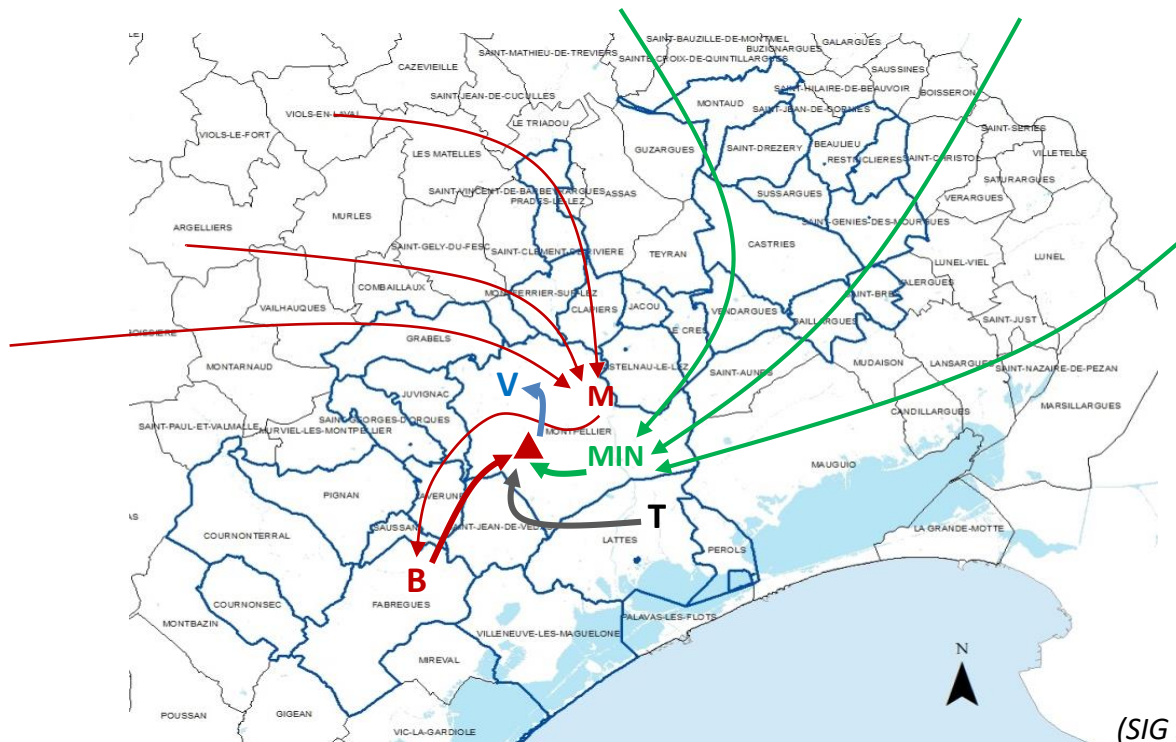


Agriparc

- fermes nourricières
- espace test agricole ...



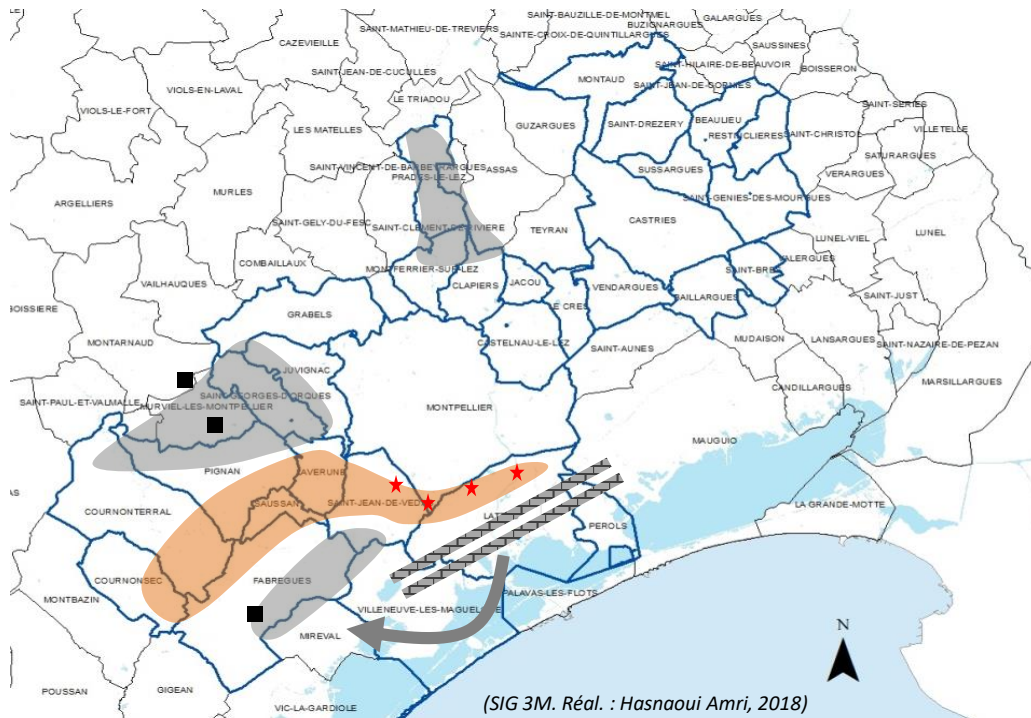
Relocaliser une partie de l'approvisionnement des cantines scolaires tout en réduisant le gaspillage



- Cuisine centrale écoles ▲**
- filière pain biologique : B, M
 - producteur tomates : T
 - carreau producteurs : MIN
 - assoc. St Vincent de Paul : V



Cibler, zoner, réglementer des espaces périurbains pour accueillir une agriculture alimentaire



Secteur ouest du SCOT
« plaine nourricière »
- terres cultivables, irriguées

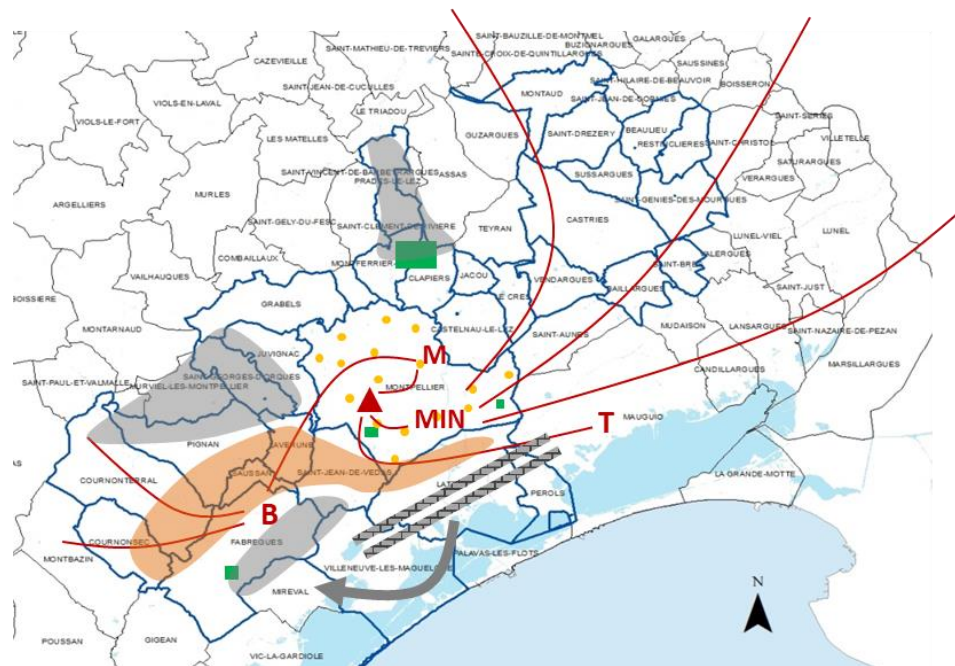


AFA pour le pastoralisme
- garrigues, bords de rivière
- Natura 2000, risque incendie



Qu'est-ce le cas de Montpellier nous apprend ?

Diversité des relations entre agricultures et politiques alimentaires



Des initiatives sociales et économiques

-> citoyens jardiniers, entrepreneurs d'AU, associations AE, petites fermes nourricières, productions en contrats CC, ...

Des structurations logistique / flux

-> filières locales : promotions, structurations
-> outils logistiques : MIN, clusters AA

Des relations d'aménagement

-> protection / mise en valeur foncier agricole -
> créations agricoles dans l'urbain

Mégapoles, Métropoles, Moyennes et petites villes

Des « géopolitiques agriurbaines » locales contrastées

Lyon

Mouvement fort,
couvrant tout le SA,
plusieurs lieux de
coordinations

Montpellier

Mouvement
animé par une
politique-cadre

Perpignan

Initiatives
sectorielles et
publiques

Amiens

Mouvement
marginal



Mégapoles
> 5 M hab

Métropoles
500.000 à 2 M hab

Moyennes et petites villes
10.000 à 300.000 hab

Rural

Conclusion : l'agriculture urbaine et les politiques alimentaires

Phénomène marginal ou transformation en profondeur ?

- A la marge du système alimentaire dominant
 - Quantitativement minoritaire par rapport aux circuits longs / GMD
 - mais mobilise de nombreux acteurs, très divers, forte créativité
 - et induit des réinventions agricoles dans l'urbain et le périurbain
- Des systèmes agri-alimentaires territorialisés s'élaborent
 - Par essaimage d'initiatives et par mises en réseau d'innovations
 - grâce à des outils à forts effets de levier : MIN, compensation ...
 - sur fond de débats et controverses sur ce que « bien se nourrir » veut dire
 - via des lieux de coordination, gouvernance, en émergence
- Vers une renaissance urbaine de l'agriculture ?

An abstract graphic on the left side of the slide consists of a dense field of small green dots. These dots are arranged in a pattern that forms a large, glowing green shape resembling a stylized 'S' or a wave. Two small white arrows are positioned within this shape, one pointing towards the top right and the other pointing towards the bottom left.

Merci
pour votre attention

Quel potentiel alimentaire ?

Comparaison entre surface cultivée et surface nécessaire pour nourrir la population de l'Hérault (Bollon & Bricas, 2013)

Produits	Surface nécessaire pour nourrir l'Hérault	Surface cultivée dans Hérault	Surface cultivée dans l'Hérault / Surface nécessaire
Céréales	36 200	25 400	70%
Viandes et œufs	296 700	48 800	16%
Produits laitiers	10 000	2 500	25%
Huiles végétales	45 300	1 100	2%
Légumes	7 600	4 700	62%
Légumineuses	1 200	100	9%
Fruits	12 300	12 700	103%
Sucres	3 400	0	0%
Boissons alcoolisées	5 400	85 000	1576%
Café, thé, cacao	47 400	0	0%
TOTAL	465 300	180 400	39%

Quel potentiel alimentaire ?

Comparaison entre surface cultivée et surface nécessaire pour nourrir la population de l'Hérault (Bollon & Bricas, 2013)

Produits	Surface nécessaire pour nourrir l'Hérault	Surface cultivée dans Hérault	Surface cultivée dans l'Hérault / Surface nécessaire
Céréales	36 200	25 400	70%
Viandes et œufs	296 700	48 800	16%
Produits laitiers	10 000	2 500	25%
Huiles végétales	45 300	1 100	2%
Légumes	7 600	4 700	62%
Légumineuses	1 200	100	9%
Fruits	12 300	12 700	103%
Sucres	3 400	0	0%
Boissons alcoolisées	5 400	85 000	1576%
Café, thé, cacao	47 400	0	0%
TOTAL	465 300	180 400	39%

→ Raisonner échelle régionale

→ Potentialités locales à développer ?

→ Comment articuler viticulture et politique alimentaire ?

01

3