



HAL
open science

**A quelles conditions le temps hors cours des collégiens peut-il contribuer au développement de leur autonomie ?
Convergences et divergences de représentations entre personnels et élèves**

Jocelyne Corbin-Ménard, Hermann Floride, Geneviève Lameul, Daniel Le Beuan, Sylvie Rossa, Rozenn Rouillard

► **To cite this version:**

Jocelyne Corbin-Ménard, Hermann Floride, Geneviève Lameul, Daniel Le Beuan, Sylvie Rossa, et al.. A quelles conditions le temps hors cours des collégiens peut-il contribuer au développement de leur autonomie ? Convergences et divergences de représentations entre personnels et élèves. 6ème Rencontre Nationale des LéA, 2016, Lyon, France. http://ife.ens-lyon.fr/lea/le-reseau/manifestations/rencontre-nationale-des-lea-2016-1/posters/11_segalen/view. hal-02153661

HAL Id: hal-02153661

<https://hal.science/hal-02153661v1>

Submitted on 12 Jun 2019

HAL is a multi-disciplinary open access archive for the deposit and dissemination of scientific research documents, whether they are published or not. The documents may come from teaching and research institutions in France or abroad, or from public or private research centers.

L'archive ouverte pluridisciplinaire **HAL**, est destinée au dépôt et à la diffusion de documents scientifiques de niveau recherche, publiés ou non, émanant des établissements d'enseignement et de recherche français ou étrangers, des laboratoires publics ou privés.

A quelles conditions le temps hors cours des collégiens peut-il contribuer au développement de leur autonomie ?

Convergences et divergences de représentations entre personnels et élèves

Jocelyne Corbin-Ménard, Hermann Floride, Geneviève Lameul, Daniel Le Beuan, Sylvie Rossa, Rozenn Rouillard
LÉA CREADA. Coopérer pour Rendre l'Elève Acteur du Développement de son Autonomie

Genèse du projet

Le temps scolaire hors cours : un levier pour le développement de l'autonomie ?



Questionnaires

Méthodologie : co-conception et co-analyse par les praticiens de terrain et les praticiens chercheurs des deux questionnaires en ligne

Objectif : mettre en perspective les points de vue des élèves et des personnels sur l'étude surveillée et les E.T.A.P. (Espaces de Travail en Autonomie Partagée) afin de parvenir à une définition partagée et univoque du cadre de travail.

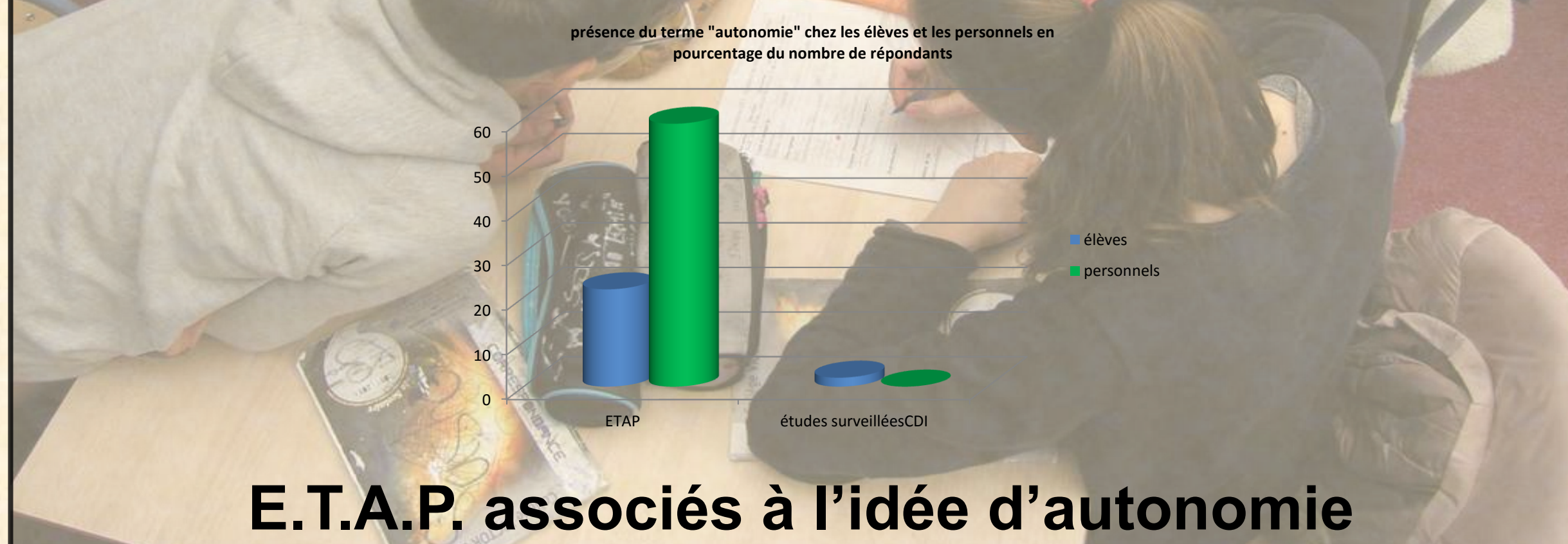
Selon les personnels, l'autonomie aurait à voir avec la confiance, la responsabilisation, l'initiative, l'encadrement, la maturité, grandir, la capacité à rechercher...

Elle se construirait au sein d'un écosystème dans lequel interagissent les sujets individuels et le collectif.

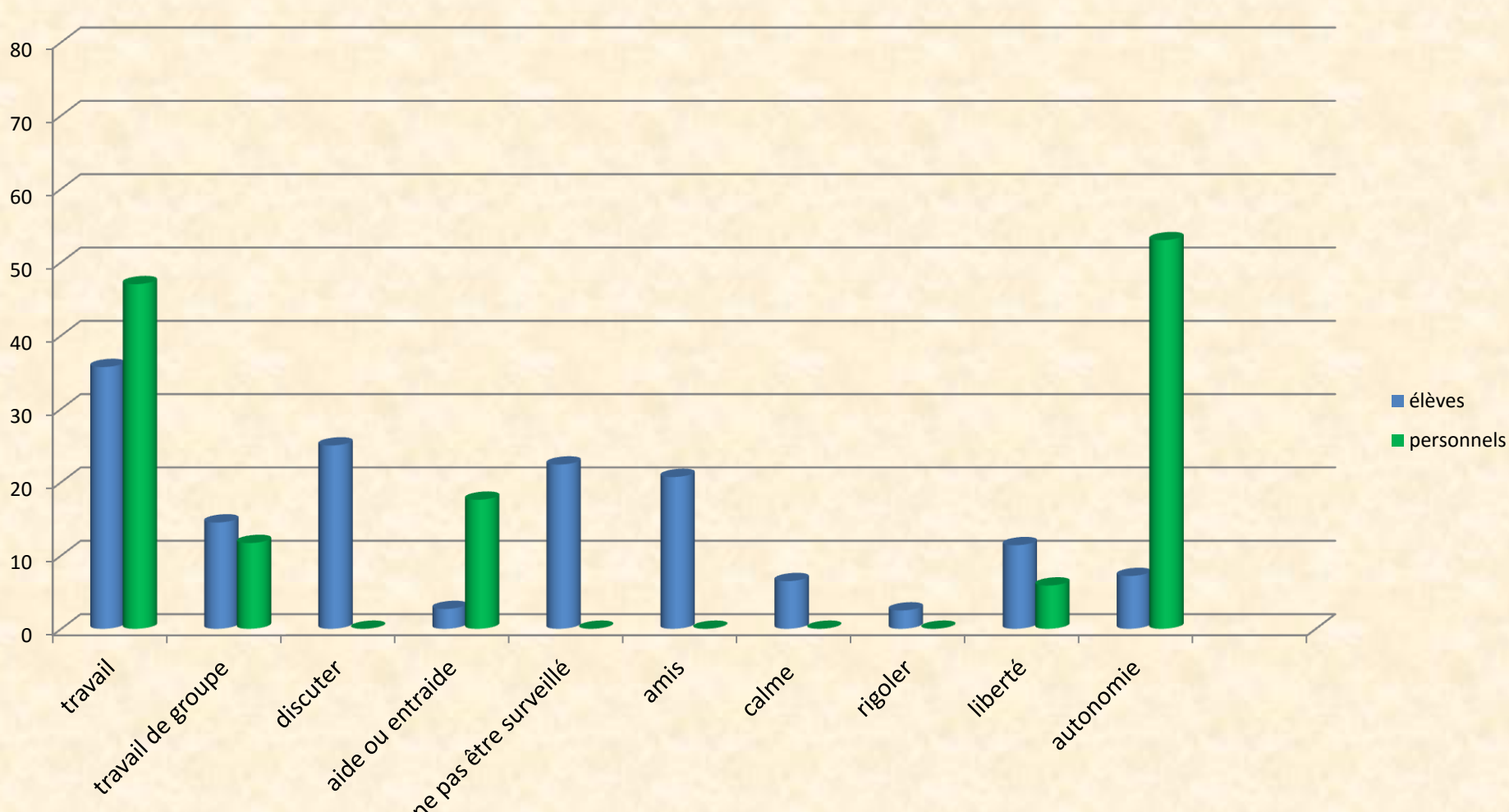
Premiers résultats

551 réponses « élèves » (près de 85% de l'effectif) ;
 17 réponses « personnels », soit près de 25% de l'effectif total

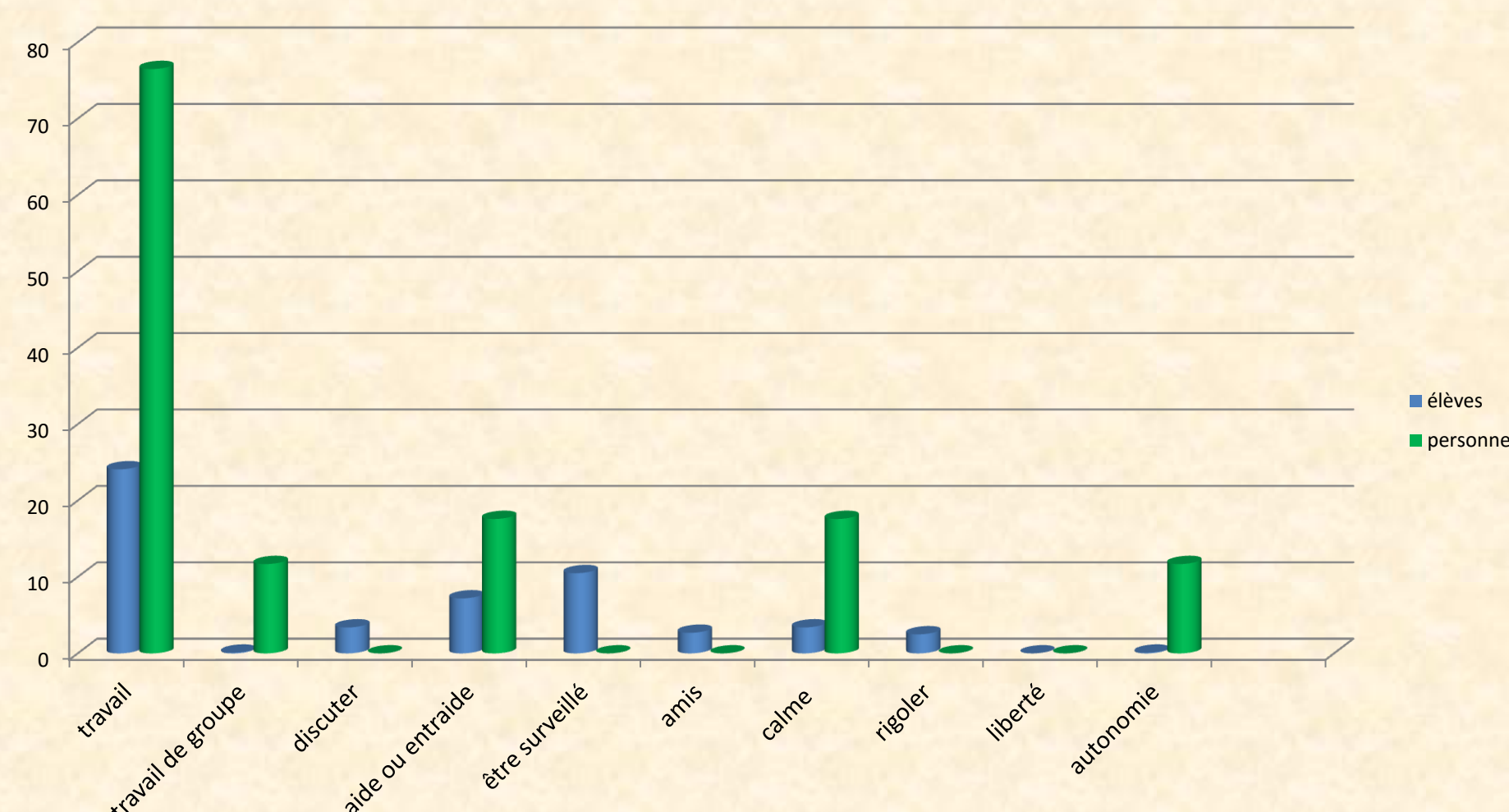
E.T.A.P. très plébiscités par les élèves



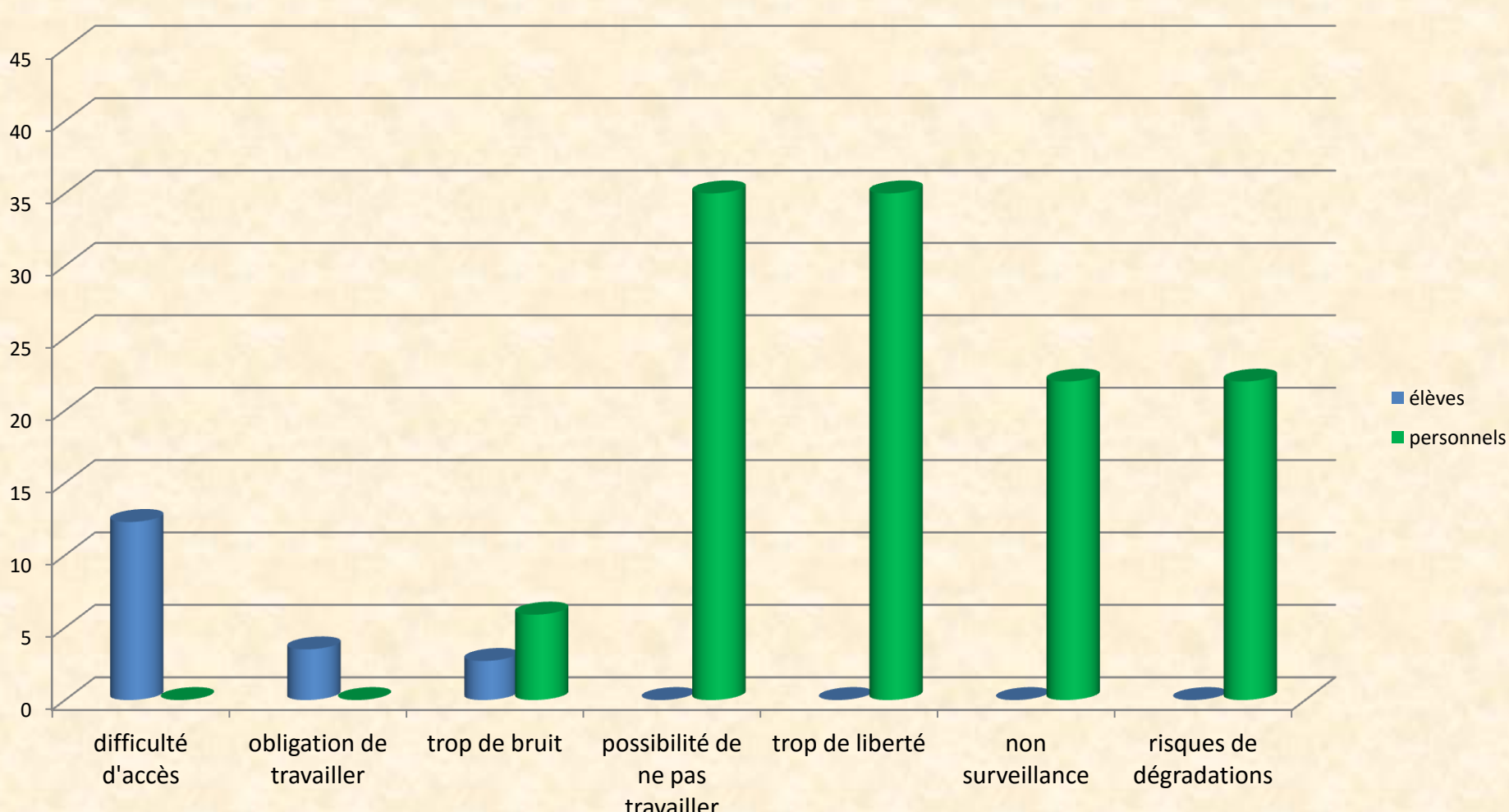
E.T.A.P. : le plus apprécié par les élèves et les personnels, en pourcentage du nombre de répondants



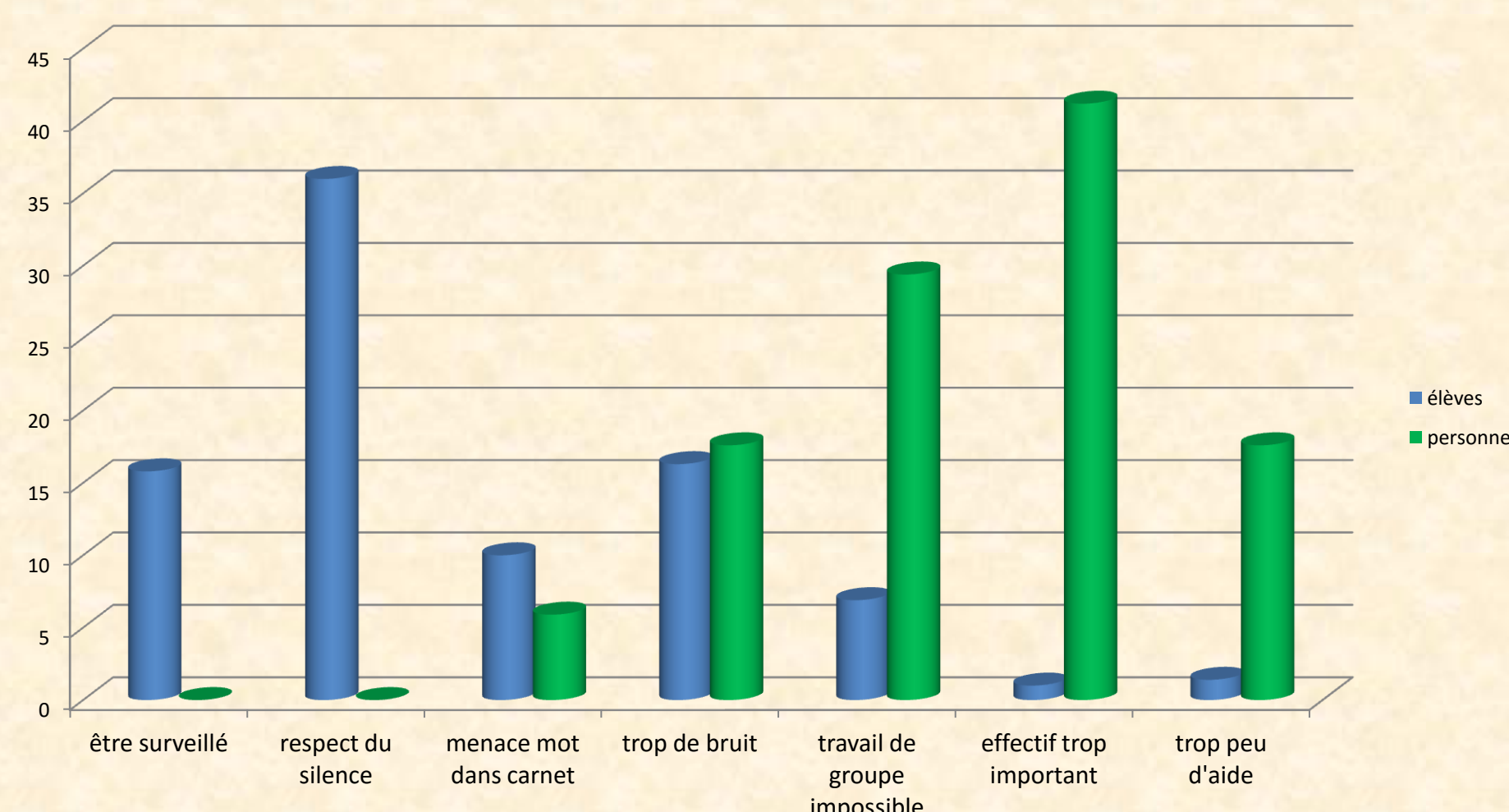
études surveillées : le plus apprécié par les élèves et les personnels, en pourcentage du nombre de répondants



E.T.A.P. : le moins apprécié par les élèves et les personnels, en pourcentage du nombre de répondants



études surveillées : le moins apprécié par les élèves et les personnels, en pourcentage du nombre de répondants



Références:
 Albero, B., 2000. L'autoformation dans les dispositifs de formation ouverte et à distance : instrumenter le développement de l'autonomie dans les apprentissages. in Saleh I., Lepage, D., Bouyahi, S. Les TIC au coeur de l'enseignement supérieur, Nov 2000, Vincennes-St Denis, France. Laboratoire Paragraphe, Université Paris VIII-Vincennes-St Denis, pp.139-159
 Eneau, J. (2005). *La part d'autrui dans la formation de soi. Autonomie, Autoformation et Réciprocité en Contexte Organisationnel*. Paris: L'Harmattan.
 Lahire, B., 2001. La construction de l'« autonomie » à l'école primaire : entre savoirs et pouvoirs. Revue française de pédagogie, n°134, p. 151-161