



HAL
open science

État des référentiels dendrochronologiques publics de la région Provence-Alpes-Côte d'Azur Mèlèze (*Larix decidua* Mill.)

Christelle Belingard, Frédéric Guibal, Vincent Labbas, Lisa Shindo, Mélanie Saulnier, Françoise Serre-Bachet, Lucien Tessier, Jean-Louis Édouard, Véronique Petitcolas, Cécile Miramont, et al.

► To cite this version:

Christelle Belingard, Frédéric Guibal, Vincent Labbas, Lisa Shindo, Mélanie Saulnier, et al.. État des référentiels dendrochronologiques publics de la région Provence-Alpes-Côte d'Azur Mèlèze (*Larix decidua* Mill.). ARCADE. Approche diachronique et Regards croisés :Archéologie, Dendrochronologie et Environnement, Direction régionale des Affaires Culturelles de Provence-Alpes-Côte d'Azur, pp.205-207, 2019. hal-02144014

HAL Id: hal-02144014

<https://hal.science/hal-02144014v1>

Submitted on 5 Jun 2019

HAL is a multi-disciplinary open access archive for the deposit and dissemination of scientific research documents, whether they are published or not. The documents may come from teaching and research institutions in France or abroad, or from public or private research centers.

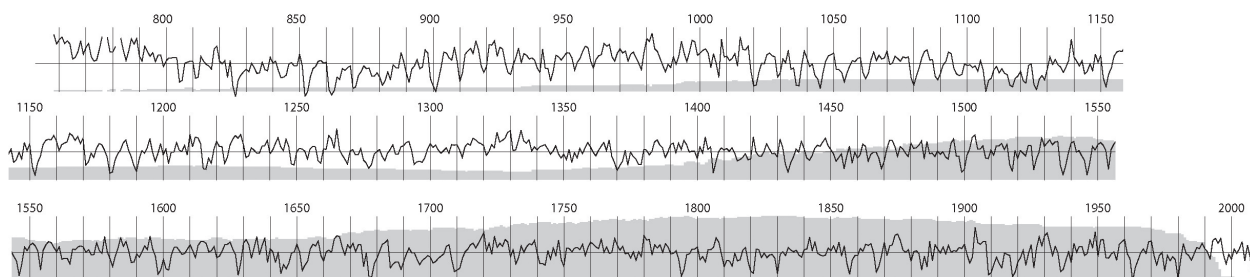
L'archive ouverte pluridisciplinaire **HAL**, est destinée au dépôt et à la diffusion de documents scientifiques de niveau recherche, publiés ou non, émanant des établissements d'enseignement et de recherche français ou étrangers, des laboratoires publics ou privés.

État des référentiels dendrochronologiques publics de la région Provence-Alpes-Côte d'Azur

Mélèze (*Larix decidua* Mill.)

Chronologie de référence du mélèze (*Larix decidua* Mill.), couvrant la période **751-2010** (1260 ans), constituée de 1469 arbres et pièces de bois provenant de 91 sites. En gris, le poids de la courbe, c'est-à-dire le nombre d'arbres par an.

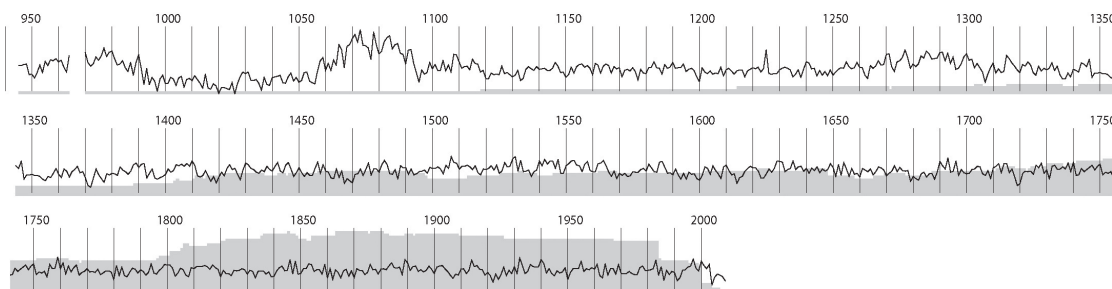
Études de Christelle Belingard, Jean-Louis Edouard, Frédéric Guibal, Vincent Labbas, Lisa Shindo, Mélanie Saulnier, Françoise Serre-Bachet et Lucien Tessier.



Sapin (*Abies alba* Mill.)

Chronologie de référence du sapin (*Abies alba* Mill.), couvrant la période **938-2009** (1072 ans), constituée de 753 arbres et pièces de bois provenant de 44 sites. En gris, le poids de la courbe, c'est-à-dire le nombre d'arbres par an.

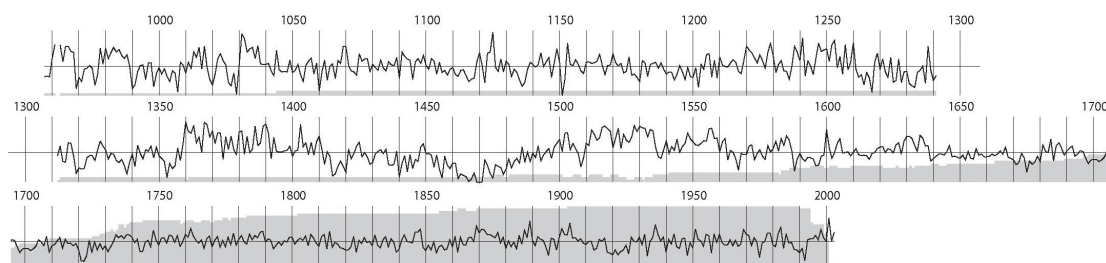
Études de Christelle Belingard, Jean-Louis Edouard, Frédéric Guibal, Vincent Labbas, Lisa Shindo, Mélanie Saulnier, Françoise Serre-Bachet et Lucien Tessier.



Pin cembro (*Pinus cembra* L.)

Chronologie de référence du pin cembro (*Pinus cembra* L.), couvrant les périodes **957-1290 et 1312-2003** (334 et 692 ans), constituée de 426 arbres et pièces de bois provenant de 30 sites. En gris, le poids de la courbe, c'est-à-dire le nombre d'arbres par an.

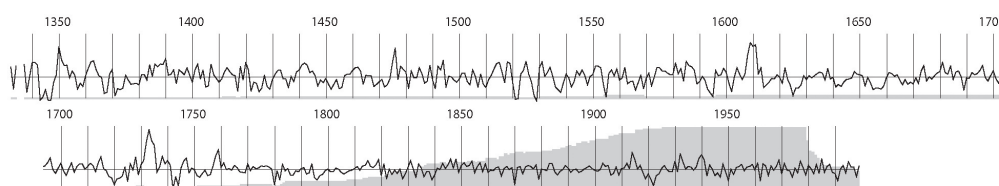
Études de Jean-Louis Edouard, Véronique Petitcolas et Lucien Tessier.



Pin sylvestre (*Pinus sylvestris* L.)

Chronologie de référence du pin sylvestre (*Pinus sylvestris* L.), couvrant la période **1332-1999** (668 ans), constituée de 655 arbres et pièces de bois provenant de 51 sites. En gris, le poids de la courbe, c'est-à-dire le nombre d'arbres par an.

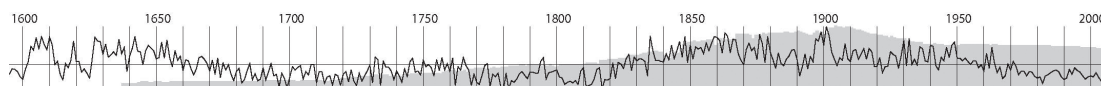
Études de Jean-Louis Edouard, Cécile Miramont et Lucien Tessier.



Chêne (*Quercus* L.)

Chronologie de référence du chêne (*Quercus* L.), couvrant la période **1595-2007** (413 ans), constituée de 71 arbres et souches provenant de la forêt de Cadarache (commune de St-Paul-lès-Durance). En gris, le poids de la courbe, c'est-à-dire le nombre d'arbres par an.

Étude de Christian Dormoy et Christian Orcel (Archéolabs, Le Chatelard, 38840 Saint-Bonnet-de-Chavagne).



Section d'une poutre en mélèze
d'un chalet de Néevache, Hautes-Alpes
(photo: J.-L. Edouard).



Références bibliographiques

Belingard 1996 : C. Belingard, *Étude dendroécologique de la dynamique de la limite supérieure de la forêt dans les Alpes du Sud, en relation avec les facteurs climatiques et anthropiques*. Thèse de doctorat, Université d'Aix-Marseille, 1996, 103 p.

Bonnamour 2008 : G. Bonnamour, avec la coll. de M. Tissot, *Cadarache, La Verrerie*. Rapport final d'opération archéologique préventive, Arkemine SARL, S.R.A. PACA, 86 p., 41 figures, inventaires et annexes.

Edouard 2010a : J.-L. Edouard, Longue chronologie de cernes du mélèze et occupation humaine depuis plus de mille ans dans la vallée de la Clarée (Briançonnais, Alpes françaises), in : S. Tzortzis, X. Delestre (dir.), *Archéologie de la montagne européenne*, Actes de la table ronde internationale de Gap, 29 septembre-1^{er} octobre 2008, Bibliothèque d'archéologie méditerranéenne et africaine, 4, Errance, 2010, 325-333.

Edouard 2010b : J.-L. Edouard, Datation dendrochronologique du bâti traditionnel et occupation humaine dans les Alpes fran-

çaises du sud au cours du dernier millénaire, in : L. Astrade, C. Miramont (dir.), *Panorama de la dendrochronologie en France*, Actes du colloque, 8, 9 et 10 octobre 2009, Digne-les-Bains, Alpes-de-Haute-Provence, collection Edytem, 11, 2010, 169-176

Labbas 2016 : V. Labbas, *Archéologie et dendrochronologie du bâti subalpin dans le massif du Mercantour durant le deuxième millénaire de notre ère*. Thèse de doctorat, Aix-Marseille Université, 2016 (<https://hal.archives-ouvertes.fr/tel-01972862>)

Saulnier 2012 : M. Saulnier, *Histoire et dynamique de la forêt subalpine dans les Alpes du Sud (Briançonnais, Queyras) : approches pédoanthracologique et dendrochronologique*. Thèse de doctorat, Aix-Marseille Université, 2012.

Serre-Bachet 1986 : F. Serre-Bachet, Une chronologie maîtresse du sapin (*Abies alba* Mill.) du Mont Ventoux. *Dendrochronologia*, 1986, 87-96.

Shindo et al. 2017 : L. Shindo, C. Belingard, J.-L. Edouard, M. Saulnier, A long-term tree-ring chronology over 796 years for silver fir (*Abies alba* Mill.) in southern France. *Annals of Forest Science*, <https://doi.org/10.1007/s13595-017-0664-8>