

Le jeu au musée : la médiation, entre culture et loisirs

Nicolas Doduik

Aix Marseille Univ, CNRS, LAMES, Aix-en-Provence, France



Laboratoire méditerranéen de sociologie
UMR 7305 - Aix Marseille Université - CNRS
Maison méditerranéenne des sciences de l'homme
5 rue du Château de l'Horloge, BP 647
13094 Aix-en-Provence
<http://lames.cnrs.fr>

Le jeu au musée

La médiation, entre culture et loisirs



Nicolas Doduik
Journée doctorale du Lames

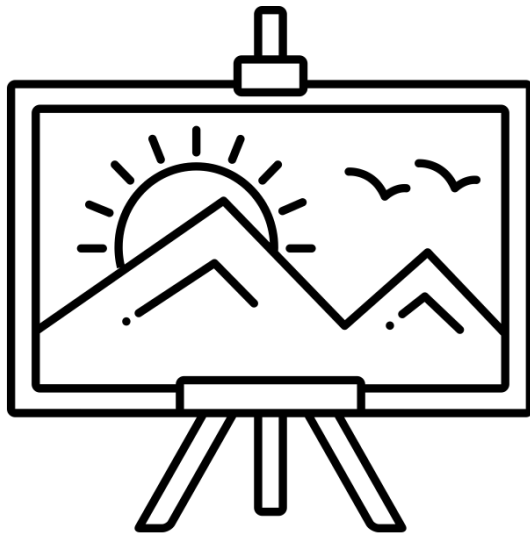
La médiation culturelle au secours de la culture

La médiation culturelle au secours de la culture

- L'opposition entre culture et loisirs est-elle fondée ?

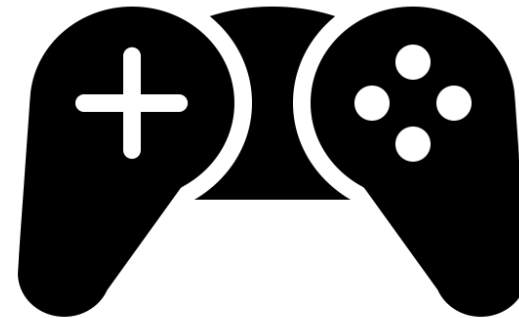
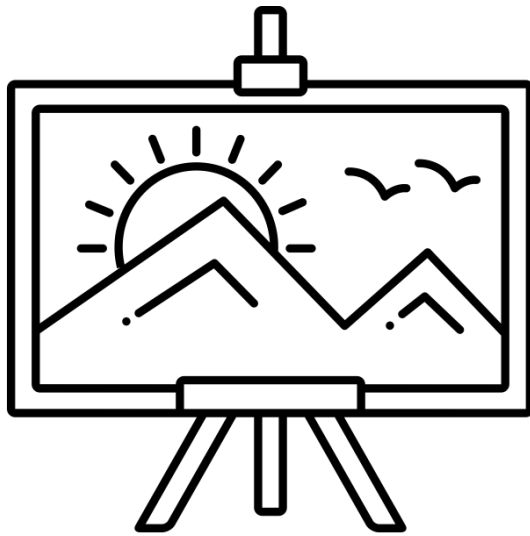
La médiation culturelle au secours de la culture

- L'opposition entre culture et loisirs est-elle fondée ?



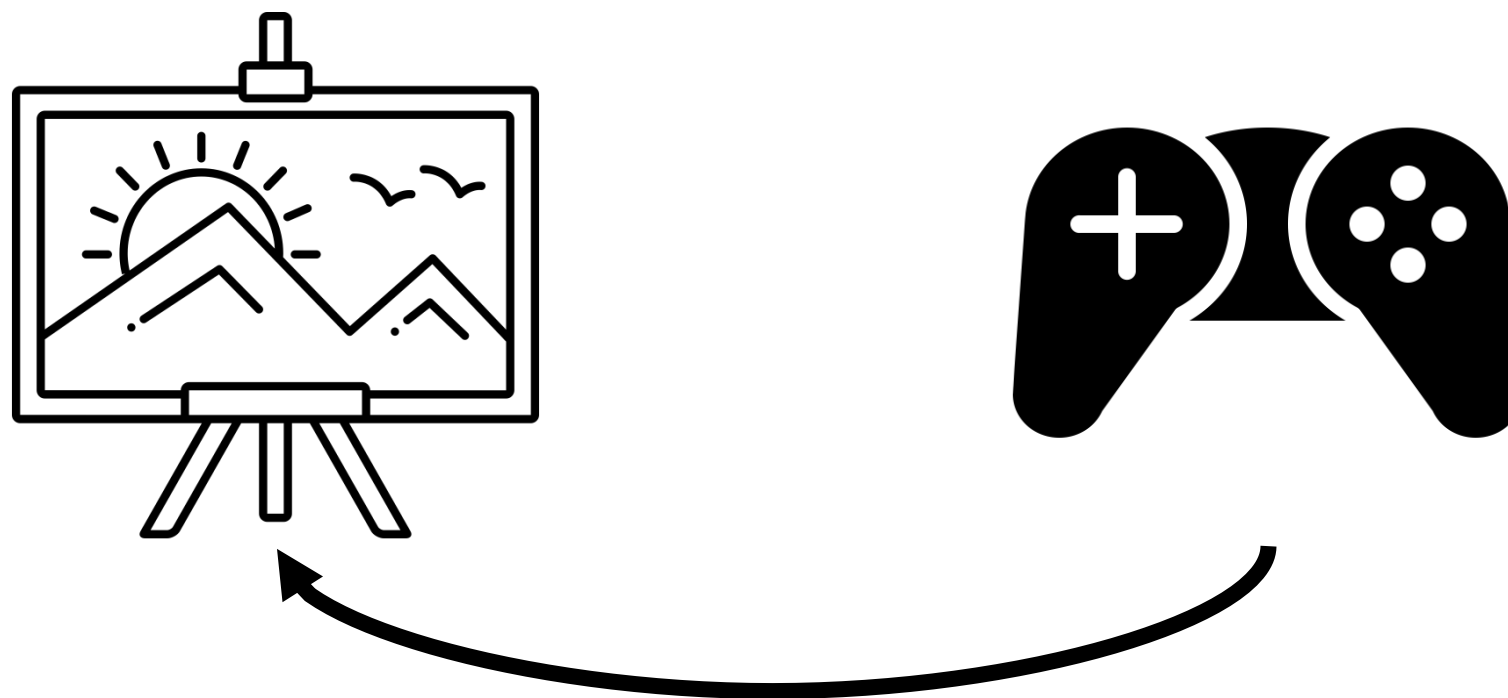
La médiation culturelle au secours de la culture

- L'opposition entre culture et loisirs est-elle fondée ?



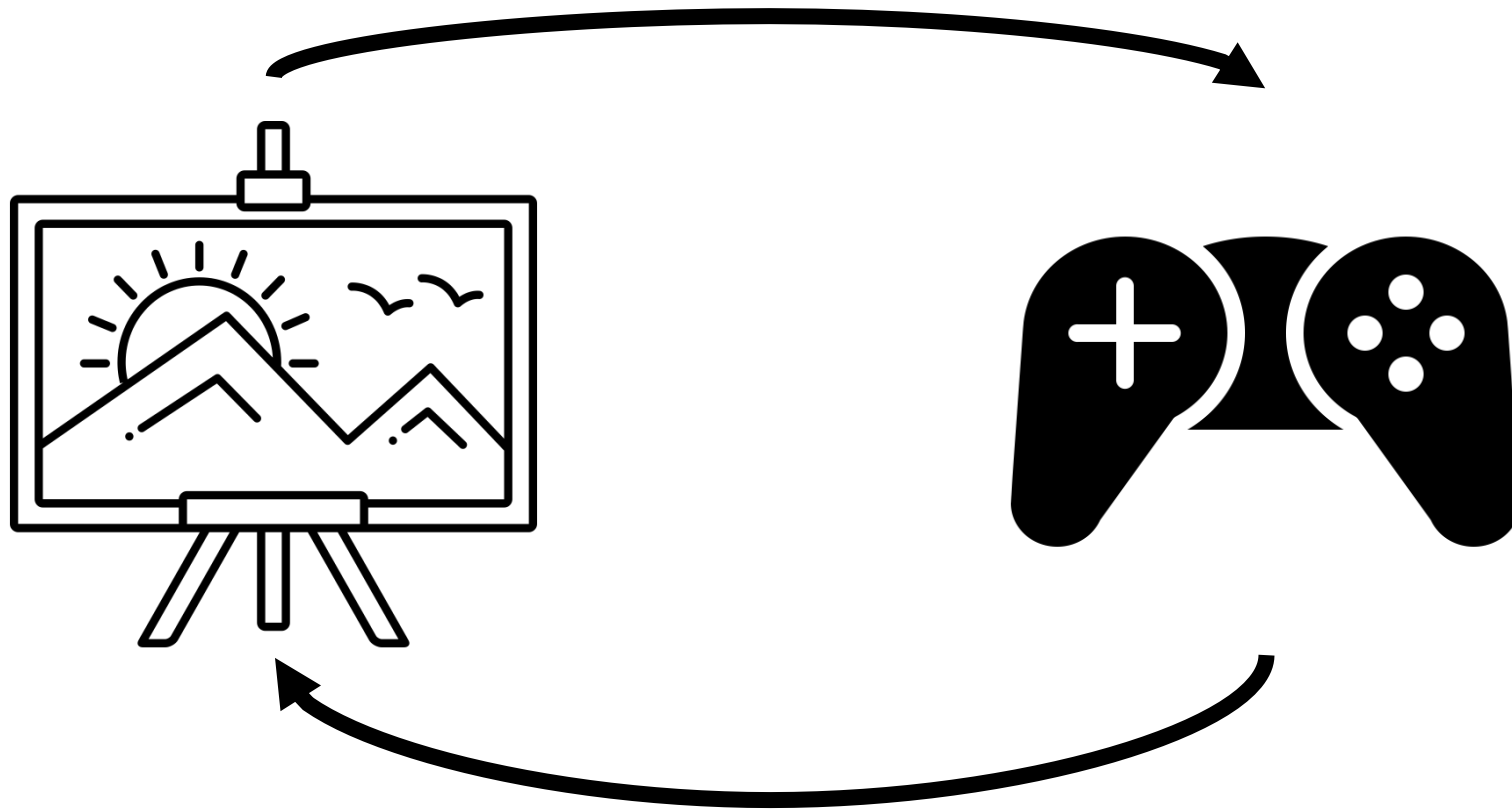
La médiation culturelle au secours de la culture

- L'opposition entre culture et loisirs est-elle fondée ?



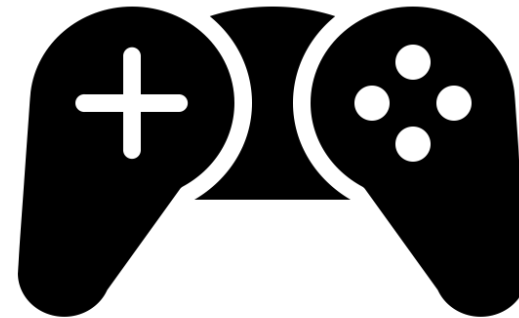
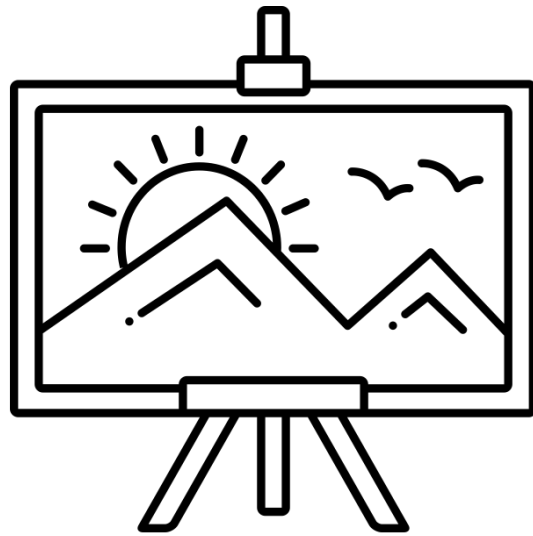
La médiation culturelle au secours de la culture

- L'opposition entre culture et loisirs est-elle fondée ?



La médiation culturelle au secours de la culture

- L'opposition entre culture et loisirs est-elle fondée ?

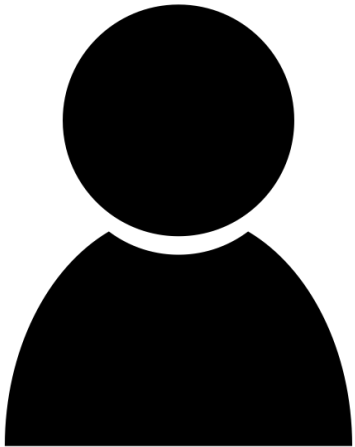


La médiation culturelle au secours de la culture

- L'opposition entre culture et loisirs est-elle fondée ?
- La médiation culturelle et le rôle d'un musée

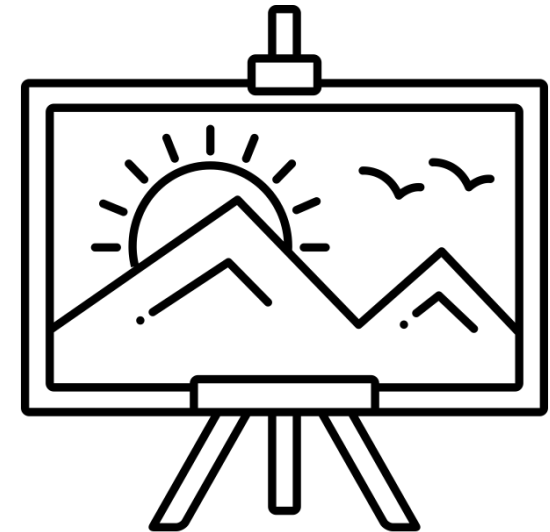
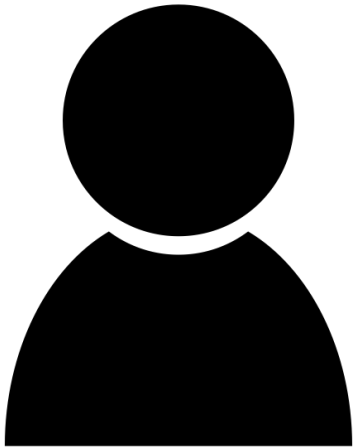
La médiation culturelle au secours de la culture

- L'opposition entre culture et loisirs est-elle fondée ?
- La médiation culturelle et le rôle d'un musée



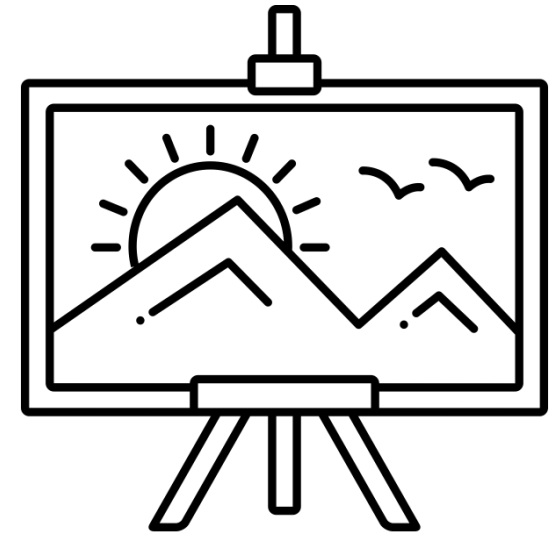
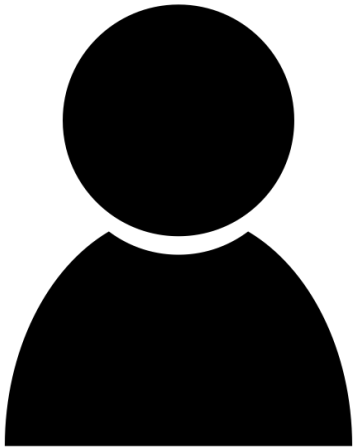
La médiation culturelle au secours de la culture

- L'opposition entre culture et loisirs est-elle fondée ?
- La médiation culturelle et le rôle d'un musée



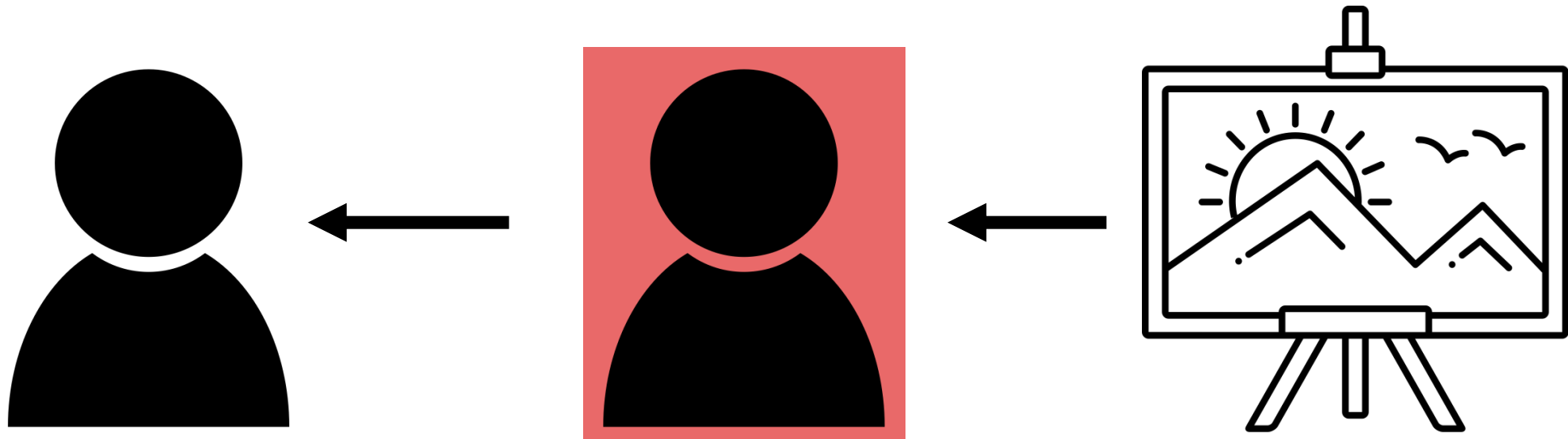
La médiation culturelle au secours de la culture

- L'opposition entre culture et loisirs est-elle fondée ?
- La médiation culturelle et le rôle d'un musée



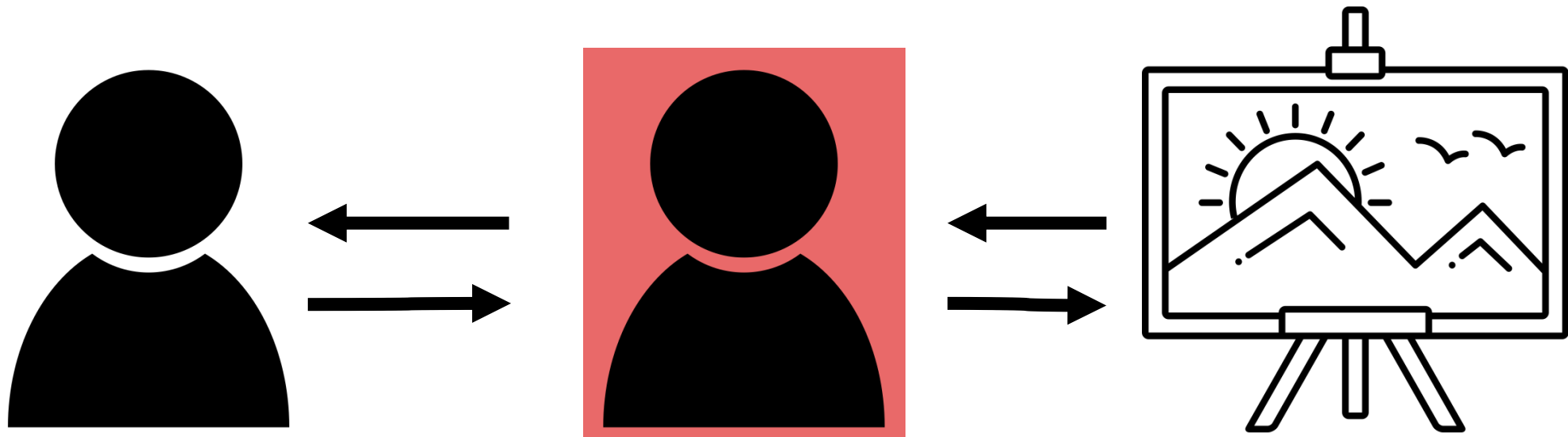
La médiation culturelle au secours de la culture

- L'opposition entre culture et loisirs est-elle fondée ?
- La médiation culturelle et le rôle d'un musée



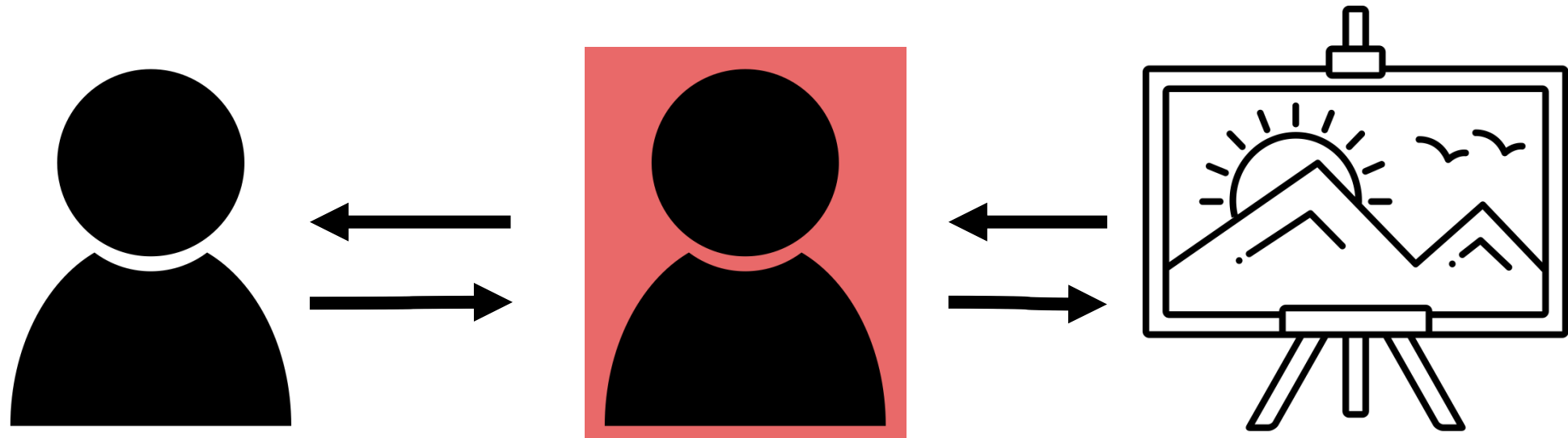
La médiation culturelle au secours de la culture

- L'opposition entre culture et loisirs est-elle fondée ?
- La médiation culturelle et le rôle d'un musée



La médiation culturelle au secours de la culture

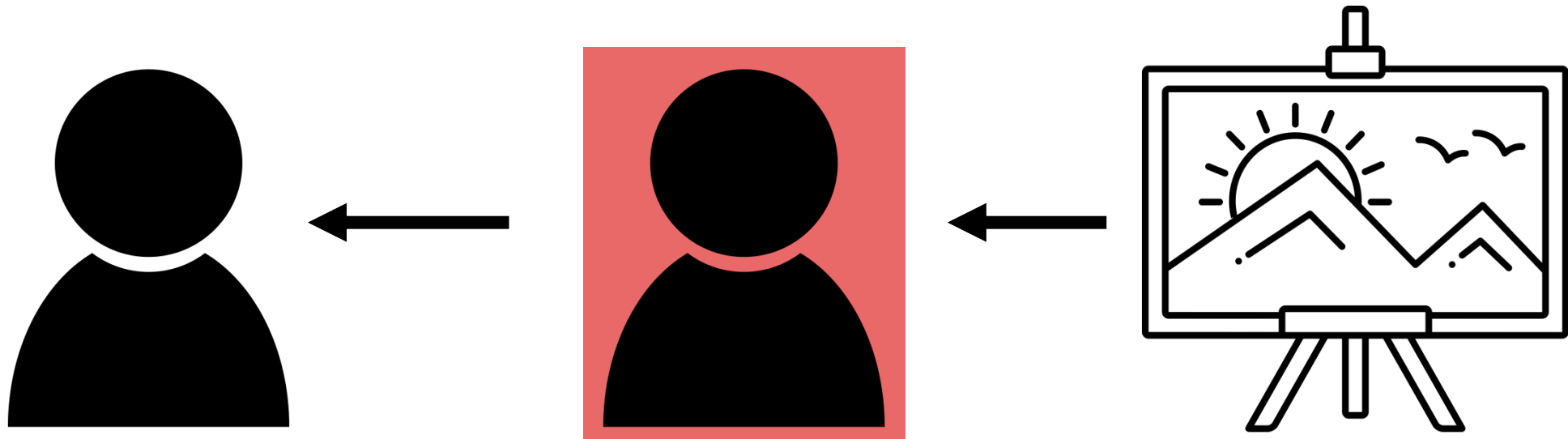
- L'opposition entre culture et loisirs est-elle fondée ?
- La médiation culturelle et le rôle d'un musée



Serge Chaumier et François Mairesse, *La médiation culturelle*, 2013

La médiation culturelle au secours de la culture

- L'opposition entre culture et loisirs est-elle fondée ?
- La médiation culturelle et le rôle d'un musée



Le rôle social du musée révélé par des dispositifs de médiation ludique

Le rôle social du musée révélé par des dispositifs de médiation ludique

- Terrain et échantillon

Le rôle social du musée révélé par des dispositifs de médiation ludique

- Terrain et échantillon

L'île aux Trésors

Le rôle social du musée révélé par des dispositifs de médiation ludique

- Terrain et échantillon

L'île aux Trésors



Le rôle social du musée révélé par des dispositifs de médiation ludique

- Terrain et échantillon

L'île aux Trésors



Le rôle social du musée révélé par des dispositifs de médiation ludique

- Terrain et échantillon

L'île aux Trésors



Le rôle social du musée révélé par des dispositifs de médiation ludique

- Terrain et échantillon

L'île aux Trésors

Escape Game



Le rôle social du musée révélé par des dispositifs de médiation ludique

- Terrain et échantillon

L'île aux Trésors



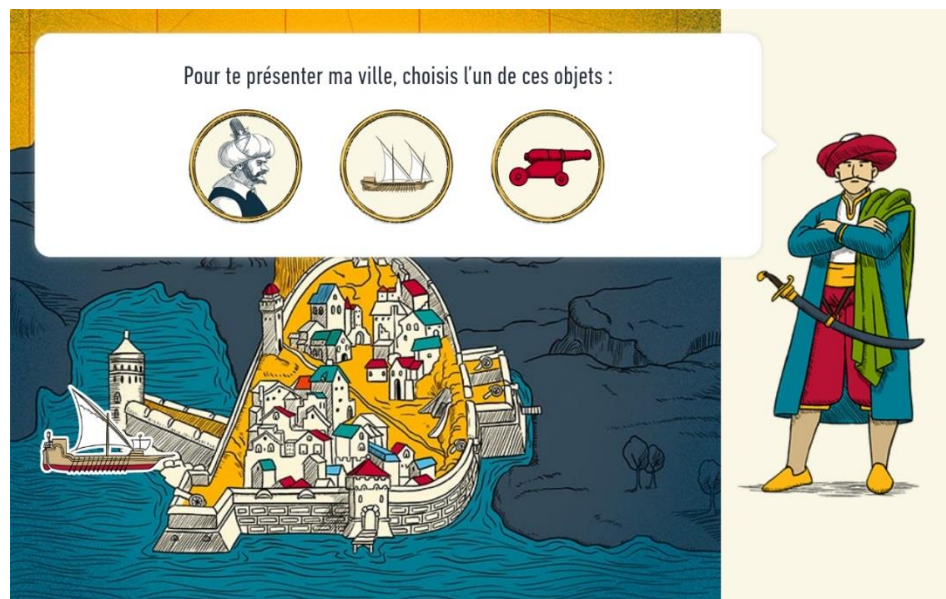
Escape Game



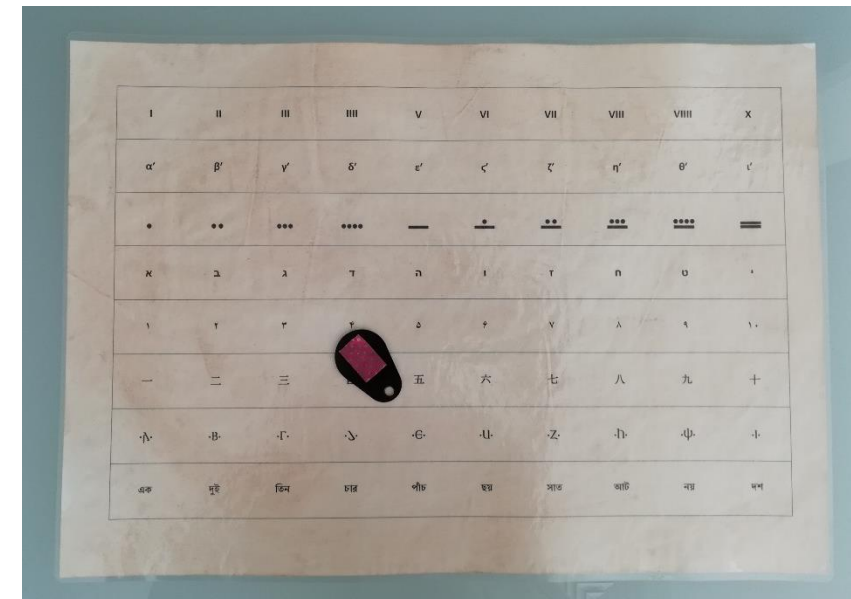
Le rôle social du musée révélé par des dispositifs de médiation ludique

- Terrain et échantillon

L'île aux Trésors



Escape Game



Le rôle social du musée révélé par des dispositifs de médiation ludique

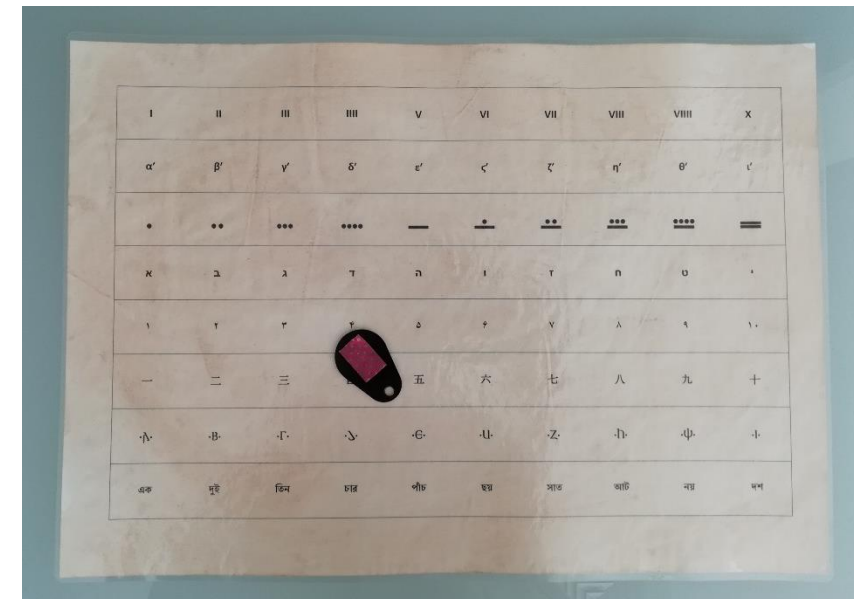
- Terrain et échantillon

L'île aux Trésors



48 participants, 10 médiateurs

Escape Game



19 participants

Le rôle social du musée révélé par des dispositifs de médiation ludique

1) Que reste-t-il d'une visite de musée ?

Le rôle social du musée révélé par des dispositifs de médiation ludique

1) Que reste-t-il d'une visite de musée ?

« J'ai bien aimé, de nouvelles choses **appries**, des villes que je ne **connaissais** pas. »

(Fille, 10 ans)

« On a **appris** des choses. »

(Garçon, 15 ans, trois frères 9-11-13 ans, et garçon, 9 ans)

« Je préfère avec [la tablette, parce qu'] on **comprend**. »

(Garçon, 9 ans)

« Ça **explique** un peu mieux et c'est plus facile de **comprendre**. »

(Garçon, 9 ans)

Le rôle social du musée révélé par des dispositifs de médiation ludique

1) Que reste-t-il d'une visite de musée ?

[Réaction sceptique puis s'adresse à l'enfant :]

« Alors, t'as bien aimé ? Mais t'as retenu quoi ? »

(Femme, 60 ans, bibliothécaire, et garçon de 7 ans)

Adulte : « T'as réfléchi ? »

Enfant : « J'ai cherché. »

Adulte : « Tu te souviens des villes ? C'est quoi le sujet ? C'est des villes qui s'opposent... »

[puis continue l'explication de l'exposition]

(Homme, 39 ans, chargé de développement, et garçon de 8 ans)

Le rôle social du musée révélé par des dispositifs de médiation ludique

1) Que reste-t-il d'une visite de musée ?

« Dans l'idée, j'aime bien le côté ludique, mais les enfants veulent aller trop vite. Il faudrait qu'ils **comprennent** quelque chose à l'Histoire. »

(Femme, 28 ans)

« Il y a un rapport frénétique, addictif aux nouvelles technologies. Mais y'a aussi du bon : beaucoup **retiennent** ce que le monsieur dit, retiennent un **max d'infos**. La question, c'est comment on réussit à faire **apprendre** quelque chose, à contourner ce problème. »

(Femme, 25 ans)

Le rôle social du musée révélé par des dispositifs de médiation ludique

2) Qu'est-ce que la médiation culturelle ?

Le rôle social du musée révélé par des dispositifs de médiation ludique

2) Qu'est-ce que la médiation culturelle ?

« C'est un **jeu culturel**. »

(Femme, 29 ans)

« C'est plus un jeu. La médiation culturelle, je la vois derrière : on **s'amuse en apprenant**. Mais c'est surtout pour s'amuser. »

(Homme, 26 ans)

« En tant qu'objet de médiation, [ces jeux] sont amusants : ils donnent vie à des objets. Mais ce n'est pas un jeu, c'est un **objet de médiation**. »

(Femme, 28 ans)

« C'est juste un **outil** pour amener les enfants à regarder l'expo. Dans la communication, on essaye de dire "vous aller voir une exposition, pas une tablette" ». »

(Homme, 27 ans)

Le rôle social du musée révélé par des dispositifs de médiation ludique

2) Qu'est-ce que la médiation culturelle ?

« Un **jeu pour réfléchir**, je dirais. »

(Garçon, 8 ans)

« C'est un **jeu**, c'est **éducatif** en même temps. »

(Femme, 35 ans, monitrice éducatrice)

« Y'a une **explication** et ensuite un **jeu**. »

(Fille, 10 ans)

« Non, parce qu'il [l'enfant] **s'ennuie** un peu. »

(Homme, 55 ans, cariste)

Le rôle social du musée révélé par des dispositifs de médiation ludique

2) Qu'est-ce que la médiation culturelle ?

« [C'est de la] pédagogie en s'amusant. »

(Homme, 41 ans, chef de projet)

« [C'est] peut-être un moyen de transmettre des informations. »

(Femme, 25 ans, médiatrice scientifique)

« J'ai été surprise, ça ressemblait à d'autres escape games... Je m'attendais à ce que ce soit plus simple, ou porté sur les collections, le musée. »

(Femme, 28 ans, doctorante)

Le rôle social du musée révélé par des dispositifs de médiation ludique

2) Qu'est-ce que la médiation culturelle ?

« Le scénario sur le voyant, il faudrait creuser pour [que les joueurs puissent] **apprendre**. »

« [Ce serait une bonne idée] d'être dans un musée et **d'apprendre** réellement. Par exemple, dans l'escape game que j'avais fait sur l'alchimie, il y avait de **vraies infos** sur Nicolas Flamel. »

(Femme, 28 ans, doctorante et femme, 25 ans, étudiante en M1)

« C'est la découverte de la culture. »

« En même temps, à travers le jeu on n'a pas [vraiment] découvert la culture, le musée. A part le nom latin de la grande ourse. [Ce jeu] construit un groupe plus qu'il [ne fait découvrir la culture].

(Homme, 66 ans, viticulteur et femme, 54 ans, enseignante)

Le rôle social du musée révélé par des dispositifs de médiation ludique

2) Qu'est-ce que la médiation culturelle ?

« On fait pas vraiment de médiation en salle. On aide s'ils ont un problème. »

(Femme, 29 ans)

« Ce jeu, je le vois vraiment comme un écran entre les enfants et l'exposition. »

(Femme, 28 ans)

Le rôle social du musée révélé par des dispositifs de médiation ludique

3) Quel est le rôle des médiateurs ?

Le rôle social du musée révélé par des dispositifs de médiation ludique

3) Quel est le rôle des médiateurs ?

« Le numérique est déjà bien développé avec les vidéos et tout, est-ce qu'on va aller vers Louis XVI en hologramme ? C'est du spectacle. »

(Femme, 28 ans)

Le rôle social du musée révélé par des dispositifs de médiation ludique

3) Quel est le rôle des médiateurs ?

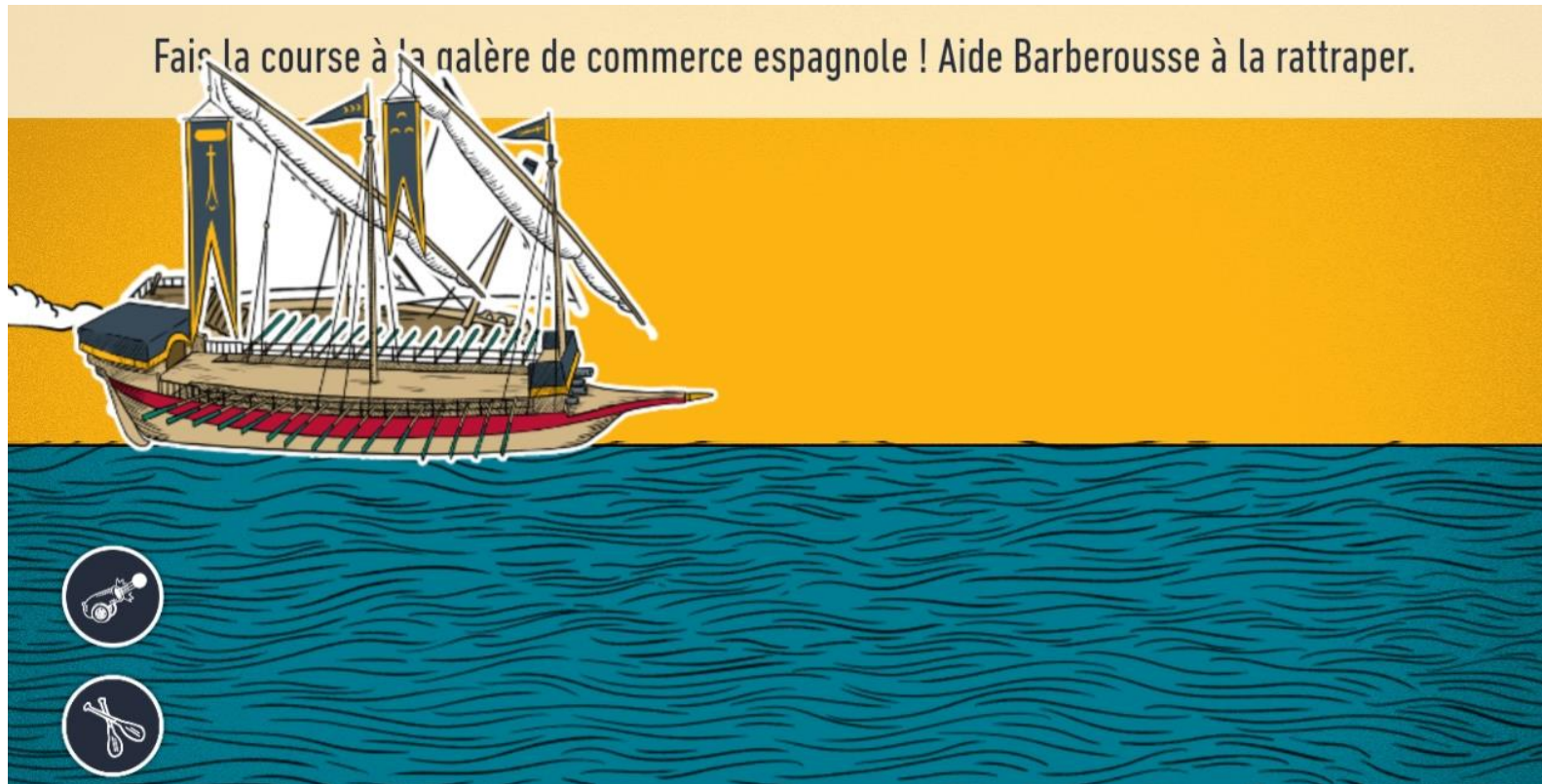
« On est médiateurs, pas animateurs. [Avec le jeu sur tablette,] on est en pleine médiation et on vient nous déranger pour être animateurs. »

(Femme, 28 ans)

« En médiation, tu vas vers les visiteurs. Là c'est juste technique, il n'y a pas de contenus. »

(Femme, 29 ans)

Conclusion



Merci de votre attention !

Âge					
Publics	Adultes	Enfants	Médiateurs	Esc Game	Mucem
Moyenne	45,4	8,2	28,4	34,3	42
0 - 10 ans	0%	84%	0%	0%	0%
11 - 17 ans	4%	16%	0%	5%	3%
18 - 25 ans	0%	0%	10%	16%	19%
26 - 45 ans	61%	0%	90%	63%	35%
46 - 59 ans	17%	0%	0%	11%	23%
60 ans et plus	17%	0%	0%	5%	20%
Genre					
Publics	Adultes	Enfants	Médiateurs	Esc Game	Mucem
Masculin pourcent	30%	76%	40%	37%	44%
Féminin pourcent	70%	24%	60%	63%	56%
Catégorie socio-professionnelle					
Publics	Adultes	Enfants	Médiateurs	Esc Game	Mucem
Agriculteurs exp	0%		0%	7%	0%
Art-com-chefs d'e	0%		0%	7%	4%
Cadres - pr int sup	45%		0%	36%	32%
Professions int	27%		100%	29%	5%
Employés	9%		0%	7%	18%
Ouvriers	5%		0%	0%	1%
Retraités	14%		0%	0%	17%
Sans emploi	0%		0%	14%	23%

Echantillon				
	Île aux Trésors			Esc Game
Publics	Adultes	Enfants	Médiateurs	
Nombre	23	25	10	19