



**HAL**  
open science

# DNA Methylation in the entomopathogenic bacterium *Photorhabdus luminescens*

Julien Brillard

► **To cite this version:**

Julien Brillard. DNA Methylation in the entomopathogenic bacterium *Photorhabdus luminescens*. Hétérogénéité clonale chez les procaryotes et interactions micro-organismes -hôte, Feb 2018, Montpellier, France. hal-02124776

**HAL Id: hal-02124776**

**<https://hal.science/hal-02124776>**

Submitted on 5 Jun 2020

**HAL** is a multi-disciplinary open access archive for the deposit and dissemination of scientific research documents, whether they are published or not. The documents may come from teaching and research institutions in France or abroad, or from public or private research centers.

L'archive ouverte pluridisciplinaire **HAL**, est destinée au dépôt et à la diffusion de documents scientifiques de niveau recherche, publiés ou non, émanant des établissements d'enseignement et de recherche français ou étrangers, des laboratoires publics ou privés.

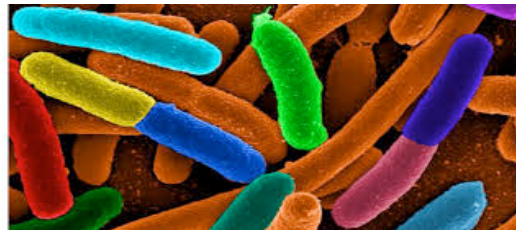
**- Première reunion du groupe REID -**

«Hétérogénéité clonale chez les procaryotes et interactions micro-organismes -hôte »

---

**- 07 Février 2018 -**

*(SALLE DE COURS 002 ; POLYTECH, site triolet, Faculté des sciences, Université de Montpellier)*



**Mots clés:** bet hedging; coopération; compétition; sous-population clonale; réseaux d'expression génique; épigénétique; stochasticité, dynamique; bruit phénotypique; mécanisme moléculaire; bistabilité; méthylation; méthylomes; technique single cell...

---

**Programme Scientifique:**

9h-9h20 - A. Givaudan (INRA Montpellier) : Présentation des objectifs du groupe

Présentations « invités » (1h avec discussions)

9h20-10h20. J. Guespin (Univ. Rouen) : Concepts et vocabulaire – Multistationnarité

*Pause café (20min) - salle de cours 202 (2ème étage)*

10h40-11h40. J. Casadesus (Univ. Sevilla) : Mécanismes – Epigénétique- Méthylation

**Exemples d'hétérogénéité phénotypique chez les bactéries** (20 min topo + 10 discussion)

11h40-12h10. J. Brillard (INRA, Montpellier) : bactérie entomopathogène (Gram-) et méthylation ADN

12h10-12h40. A. Guidot, (INRA, Toulouse) Méthylation ADN et pathogène de plante

*12h45-13h40. Repas au Restaurant du personnel Faculté des Sciences  
(offert par REID /INRA à tous les participants)*

13h45-14h15 A. Merieau (Univ. Rouen) : Variation phénotypique et bruit dans la sécrétion bactérienne

14h15- 14h45. A. Sarniguet (INRA Rennes) : Variation phénotypique et bactérie rhizosphérique

*Pause café (15 min) - salle de cours 202 (2ème étage)*

15h-15h30. L. Slamti (INRA Jouy) : Variation phénotypique et bactérie entomopathogène (Gram+)

15h30-16h. JB Ferdy (Univ. Toulouse) : Variation phénotypique et Évolution d'un système symbiotique

**Discussion finale** (max 16h30)