

Mémoire et territorialité : une analyse comparative de la gestion des risques de submersion marine (MéTer)

Pierre Dias

Alexandra Schleyer-Lindenmann

Samuel Robert

Marie-Laure Trémélo

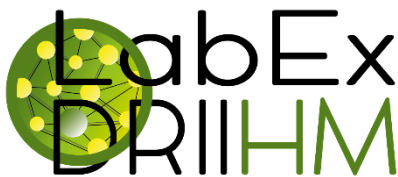
Laboratoire ESPACE, Aix-Marseille Université

Hélène Rey-Valette

Nicole Lautredou

Centre d'Economie de l'Environnement de Montpellier

Projet financé par le LABEX DRIIHM -
OHM Littoral Méditerranéen

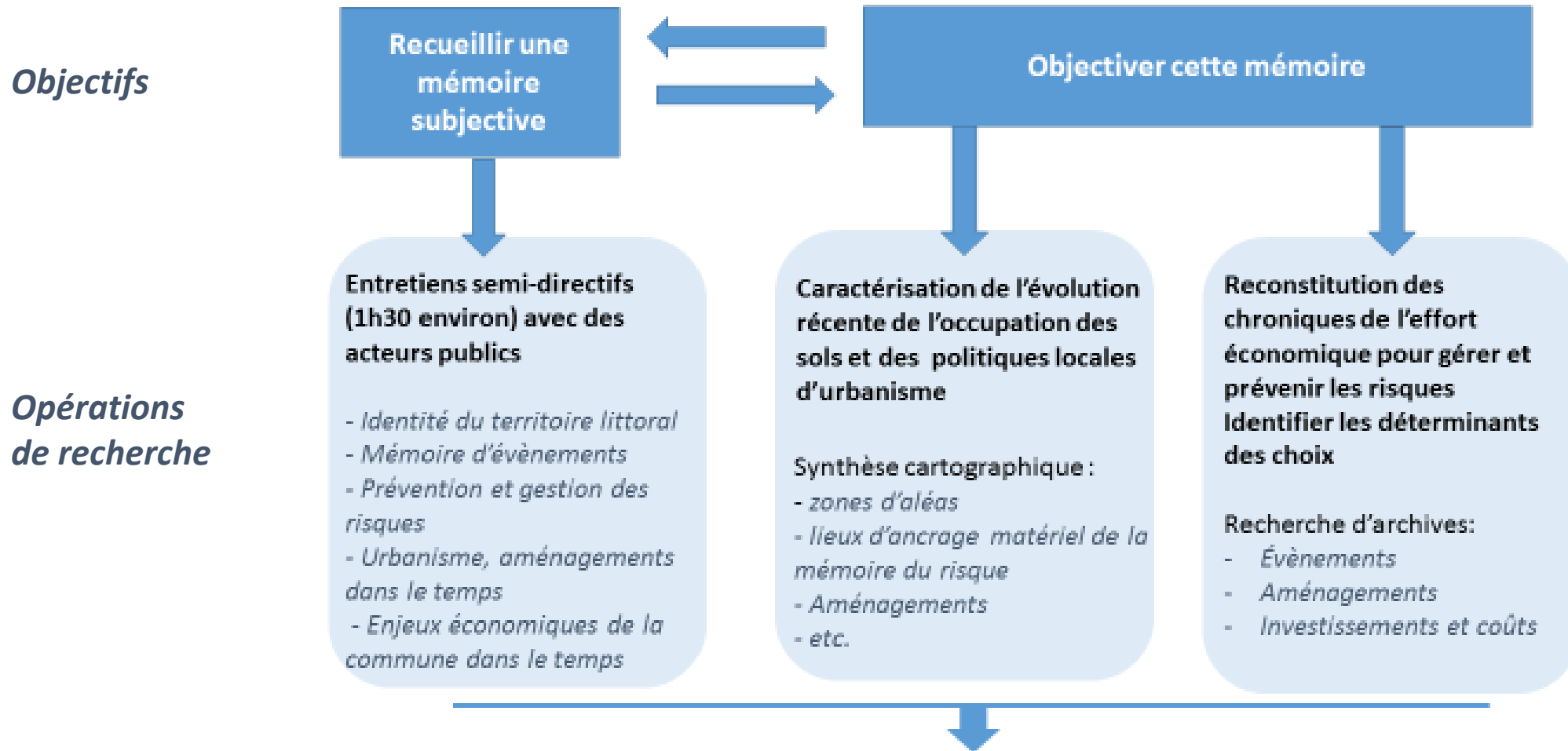


Objectifs du projet et questionnements

- Appréhender **la gestion des risques liés à la mer** en prenant en compte **la mémoire sociale** (Hass, 2006)
 - => *Comment la mémoire des évènements, des paysages et des coûts peut-elle influencer le rapport à la prévention du risque d'inondation / submersion chez les acteurs publics ?*
- Comparer **deux systèmes territoriaux littoraux** qui se distinguent par leur **activité économique et leur rapport à la mer** (tourisme balnéaire vs commerce/industrie fluvial et maritime)
 - => *Est-ce que les mémoires mises en avant dans ces deux contextes sont en relation avec l'identité du territoire ?*

Démarche interdisciplinaire

S'appuyer sur l'articulation entre trois disciplines - **géographie, économie, psychologie** - pour mettre en regard les dimensions objectives (urbanisme et économie du territoire) et subjectives (rapports au territoire)



Mise en évidence de la construction d'une mémoire sociale du risque liée aux enjeux de l'identité du territoire donné

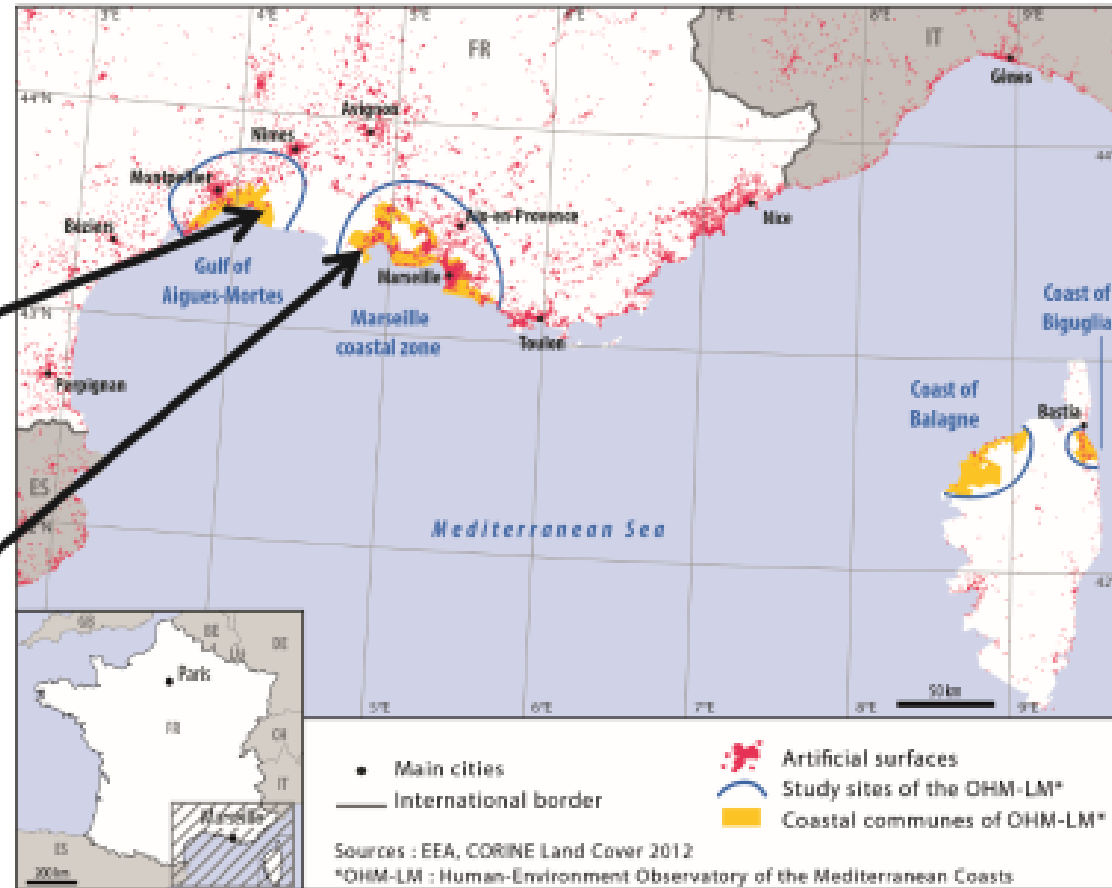
Méthode

Terrains d'étude

Deux communes
(2 sites de l'OHM-LM)

Le Grau-du-Roi
Env. 8500 hab. (croissance)
Station balnéaire de Port-Camargue
(marina)

Port-Saint-Louis-du-Rhône
Env. 8500 hab. (stable)
ZIP de Fos-sur-Mer



Etude encore en cours....

- **Réflexion théorique croisée** sur les concepts de « mémoire » et « territoire » dans les trois disciplines
 - *Notre rapport à un lieu influence nos comportements à l'égard de celui-ci (Bonaiuto et al., 2008; Devine-Wright & Clayton, 2010)*
- **Recueil des données :**
 - Entretiens : terminé à Port-Saint-Louis : 11 acteurs interviewés (saturation)
 en cours au Grau-du-Roi
 - Synthèse cartographique : zones d'aléas et aménagements en cours....
 - Analyse d'archive : bases de données CATNAT / coûts en cours...

Premiers résultats à Port-Saint-Louis

- Les interviewés expriment une identité territoriale forte, enracinée dans l'environnement local et les pratiques traditionnelles :

« C'est une vie par rapport à la tradition ouvrière docker sur les ports »

« C'est traditionnel ici, ils veulent chasser, ils veulent pas avoir de contraintes par rapport à l'écologie »

« Oui, ben après ici, il y a des chasseurs, il y a les bons chasseurs, il y a les mauvais chasseurs. (Rire) »

- Un savoir vernaculaire par rapport au risque qui se lit dans l'espace géographique et les habitudes :

« la première chose qu'il va regarder quand le Rhône il monte, c'est d'aller regarder les 3 marches qui sont à côté de l'écluse quoi »

Et qui se transmet en famille :

« quand vous allez vers la plage Napoléon, il y a toujours des montées d'eau, donc la tradition des cabanons a fait que les gens sont habitués à la montée, ils gèrent »

« ces repères là des petits vieux, parce que les repères des petits vieux nous aident là-dessus »

Premiers résultats à Port-Saint-Louis: mémoire subjective

- Très peu d'évènements en mémoire:

- *Tsunami dans la nuit du 5 au 6 août 1985 - « un gros emplein »*

- *« Grosses inondations » - 1999*

- *Rupture de digue à Arles - 2003*

- *17 octobre 2016 - « il était tombé à peu près 120 mm ou 130 mm en 45 min sur la ville »*

- Et minimisés dans leurs conséquences:

- « mais il y a eu certaines personnes, l'eau, elle rentre chez eux euh donc, donc ils ont, ils ont appris à vivre avec »*

- « si on doit mettre de l'argent pour un risque qui va peut-être arriver, est-ce que ça vaut le coup? »*

- « Pas qu'ils s'en foutent hein, mais on est habitué. On est habitué »*

- « Mais la ville n'a jamais été touchée par des inondations »*

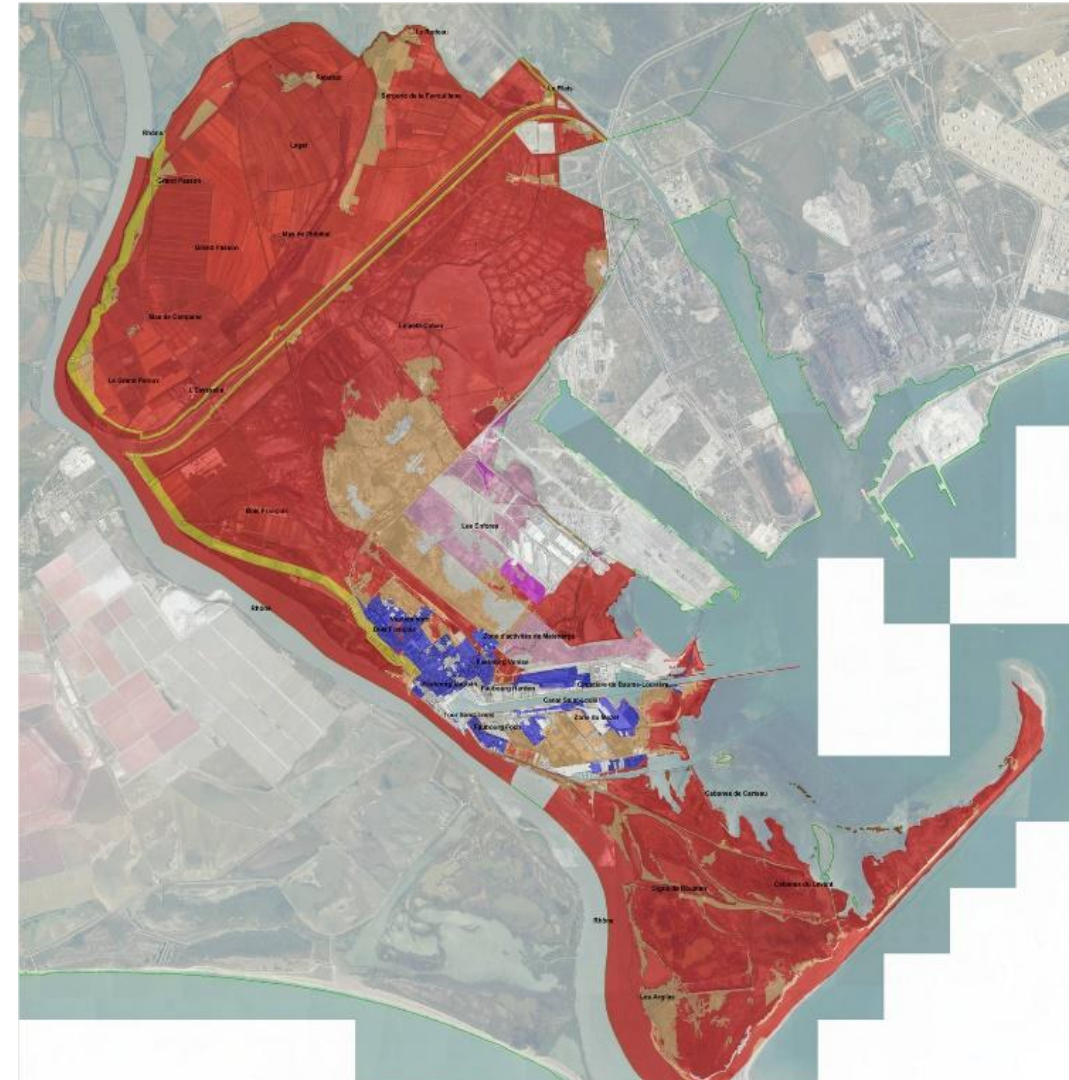
Objectivation de la mémoire

... Il existe sur les derniers 35 ans 14 arrêtés de catastrophes naturelles (CatNat)

Date	Evènement
1982	Tempête
1984	Inondations, coulées de boue et glissements de terrain
1985	Raz de Marée
1986	Inondation et coulée de Boue
1990	Inondation et coulée de Boue
1993	Inondation et coulée de Boue
1994	Inondation et coulée de Boue
1997	Inondations, coulées de boue et chocs mécaniques liés à l'action des vagues
1999	Inondation et coulée de Boue
2002	3 Inondations coulées de boue
2003	Inondation et coulée de Boue
2016	Crue du Rhône



Carte de zonage PPR Inondation Rhône et submersion marine sur la commune de Port-Saint-Louis-du-Rhône



Interprétations

Le sens du lieu (Rosenberg & Hovland, 1960):

- ➔ *Identité de lieu (composante cognitive)*
- ➔ *Attachement au lieu (composante affective)*
- ➔ *Dépendance au lieu (composante comportementale)*

Consistance passé-présent-futur (Smeekes & Verkuyten, 2013):

- ➔ *Aspect fondamental de l'identité personnelle (continuité de soi) et sociale (continuité collective)*

Continuité collective en mémoire (Sani et al., 2007):

- ➔ Dimension **historique**: relation causale perçue entre les événements de l'histoire d'un groupe
- ➔ Dimension **culturelle**: les valeurs et normes du groupe sont perçues comme étant transmises de génération en génération

Si la pluralité des événements et localisations était prise en compte dans la mémoire, les traces du risque seraient renforcées (Halbwachs, 1941).

Cela conduirait à considérer les changements/développements économique et géographiques en lien et à rompre la continuité identitaire liée au territoire et aux pratiques traditionnelles (Wilcox et al., 2013).

Projections

- La gestion du risque et les transformations qu'elle implique considérées comme une menace identitaire?

Au-delà des objectifs propres au projet, ce travail est une base qui ouvre sur d'autres projets pour:

- Rechercher si le risque côtier est pensé dans une approche plus vaste du développement local

- Merci de votre attention!

Précisions sur les notions de « mémoire » et « territoire » dans les 3 disciplines

En Psychologie

Mémoire sociale

Partagée par un groupe,
Influence la manière de penser le présent, l'avenir (articulation avec savoir)
S'inscrit dans l'espace, de manière matérielle, comportementale ou symbolique

Territoire

Identité de lieu
Exprime l'importance que peut avoir un territoire pour la manière de se définir d'une personne (son identité)

En Géographie

Mémoire des lieux

Espace et paysage comme supports de la mémoire

Territoire

Ensemble des interactions sociales et socio-écologiques qui lient l'individu/la société à l'espace

En Economie

Mémoire

Trajectoire au fondement de la notion de capital
Permet d'évaluer la valeur présente des flux futurs et de déterminer les comportements

Territoire

Ressources qui fondent des stratégies de développement local
Notion de patrimoine

Calendrier

- **Mars 2018** : Début du projet
- **Mars-Mai 2018**: Passation et retranscription entretiens PsL
- **Avril-juin 2018**: Stage M1 base de données SIG
- **Juin 2018**: Réunion Skype
- **Juillet 2018**: Visite du Grau-du-Roi – contact avec la mairie
- **Octobre 2018**: Rédaction concepts théoriques
- **Novembre 2018**: Réunion Skype
- **Janvier 2019**: Rdv et accord de la mairie GdR
- **Mars 2019**: Chronologie des évènements GdR et PsL
- **Avril 2019**: début des entretiens GdR