



HAL
open science

PHOTOPHENO-21 : constitution d'une base de données " photo-numériques " sur des sites viticoles, de vergers et de jardins en Côte-d'Or, en vue d'une interprétation phénologique et climatique.

Olivier Planchon, Olivier Cantat, Benjamin Bois, Samuel Corgne

► To cite this version:

Olivier Planchon, Olivier Cantat, Benjamin Bois, Samuel Corgne. PHOTOPHENO-21 : constitution d'une base de données " photo-numériques " sur des sites viticoles, de vergers et de jardins en Côte-d'Or, en vue d'une interprétation phénologique et climatique.. Séminaire de la commission du CNFG " Changements climatiques et territoires " : Bases de données et modèles climatiques., Commission du CNFG " Changements climatiques et territoires ", Mar 2019, Dijon, France. <hal-02101595>

HAL Id: hal-02101595

<https://hal.science/hal-02101595v1>

Submitted on 18 May 2024

HAL is a multi-disciplinary open access archive for the deposit and dissemination of scientific research documents, whether they are published or not. The documents may come from teaching and research institutions in France or abroad, or from public or private research centers.

L'archive ouverte pluridisciplinaire HAL, est destinée au dépôt et à la diffusion de documents scientifiques de niveau recherche, publiés ou non, émanant des établissements d'enseignement et de recherche français ou étrangers, des laboratoires publics ou privés.



HAL Authorization



Séminaire de la commission du CNFG

« Changements climatiques et territoires » :

Bases de données et modèles climatiques

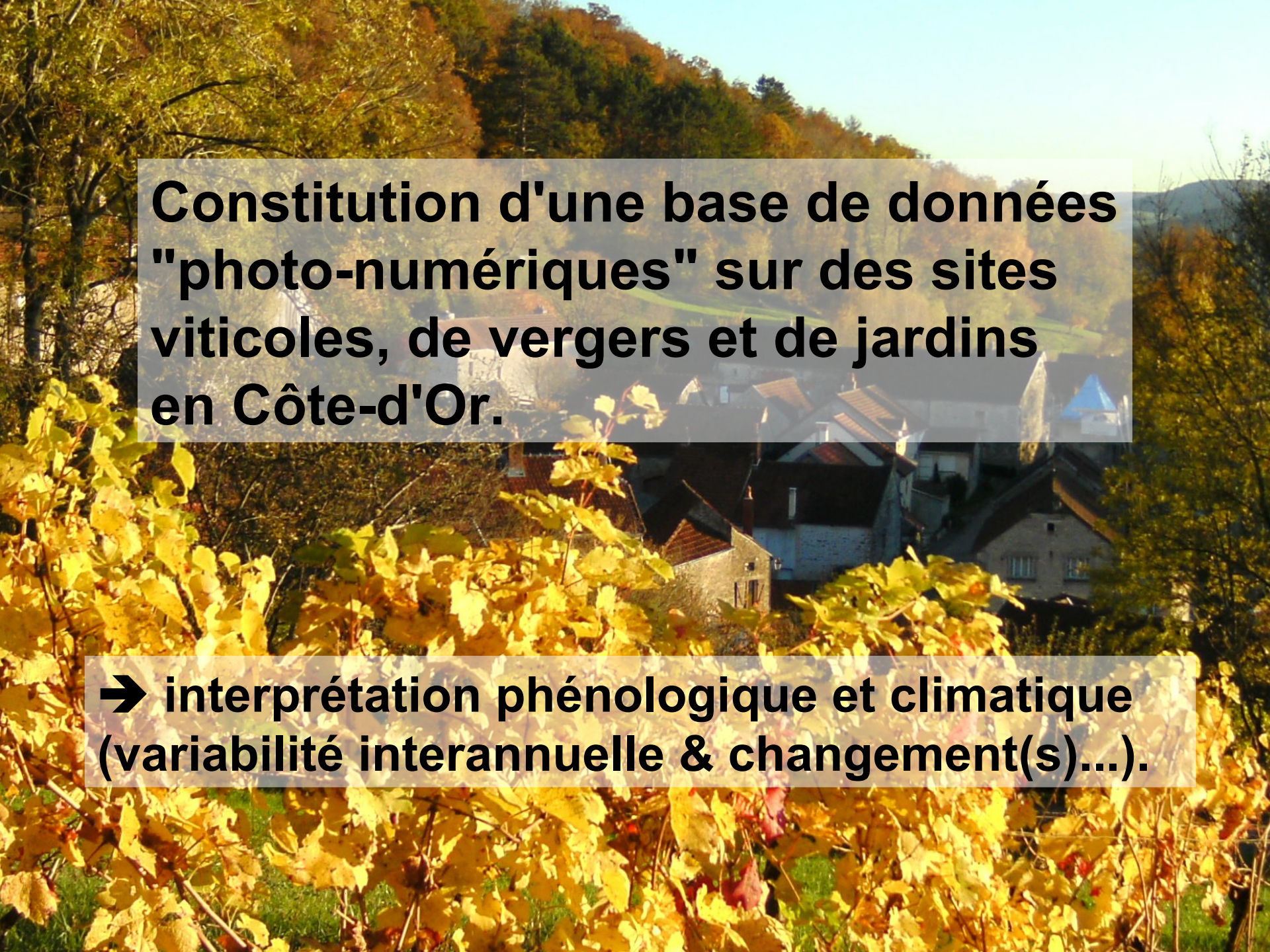
Université Bourgogne-Franche-Comté, Dijon, 21-22 mars 2019

PHOTOPHENO-21



**Olivier PLANCHON ⁽¹⁾, Olivier CANTAT ⁽²⁾, Benjamin BOIS ⁽³⁾
et Samuel CORGNE ⁽²⁾**

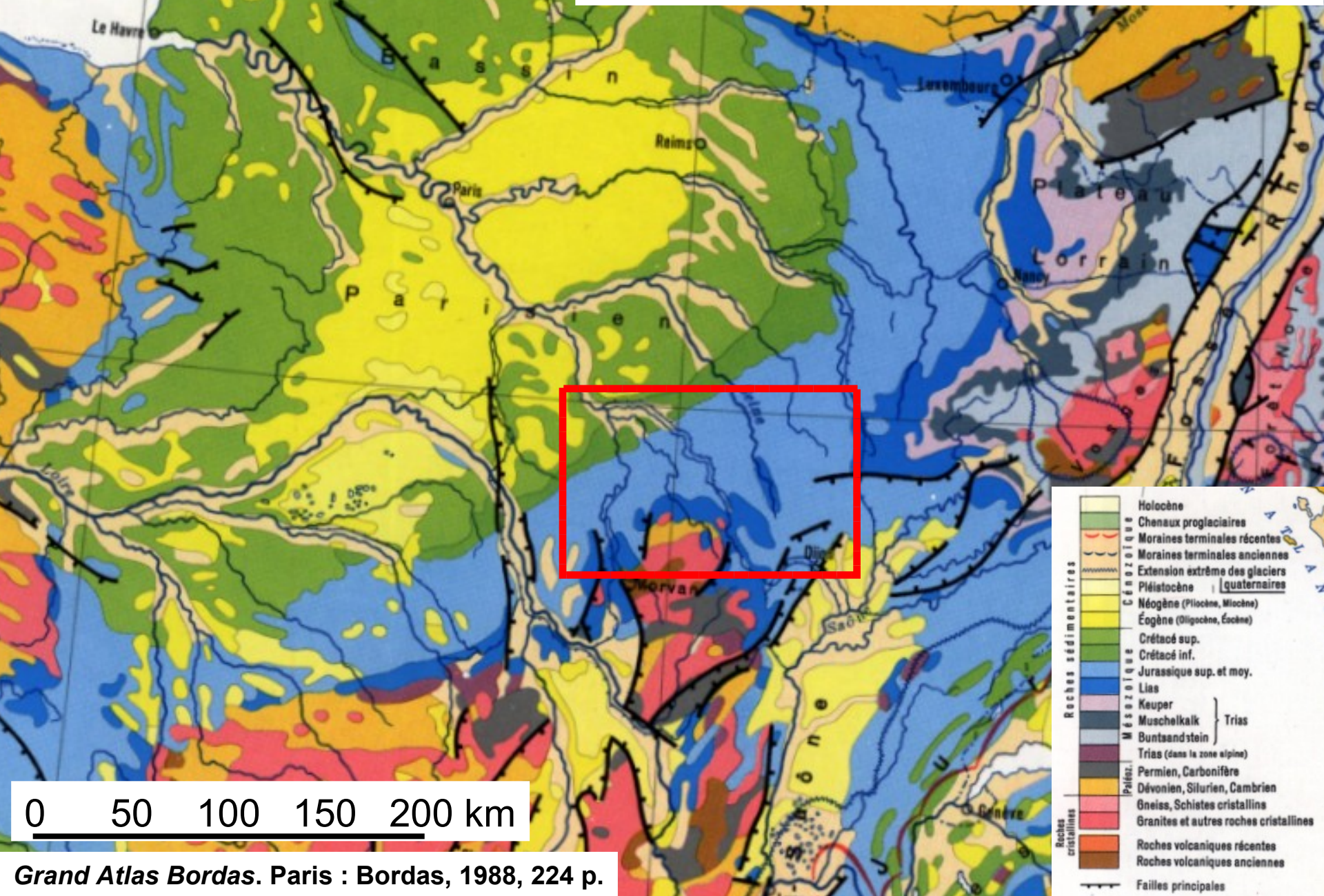
(1. Biogéosciences, 2. LETG, 3. IUVV & Biogéosciences)



Constitution d'une base de données "photo-numériques" sur des sites viticoles, de vergers et de jardins en Côte-d'Or.

→ interprétation phénologique et climatique (variabilité interannuelle & changement(s)...).

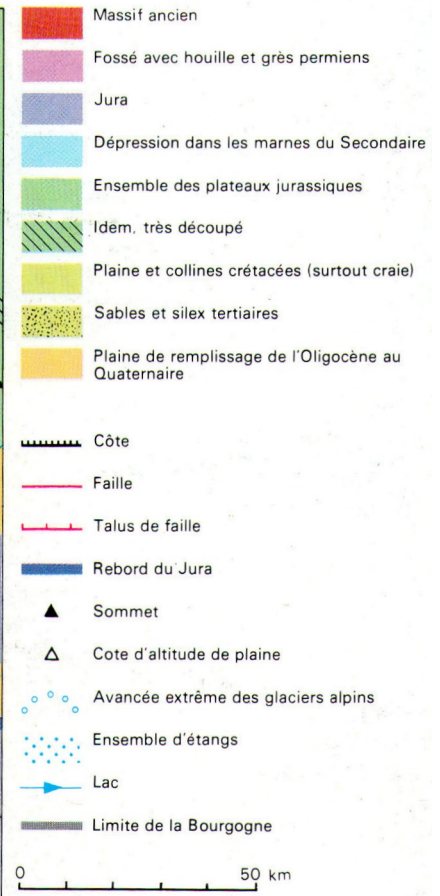
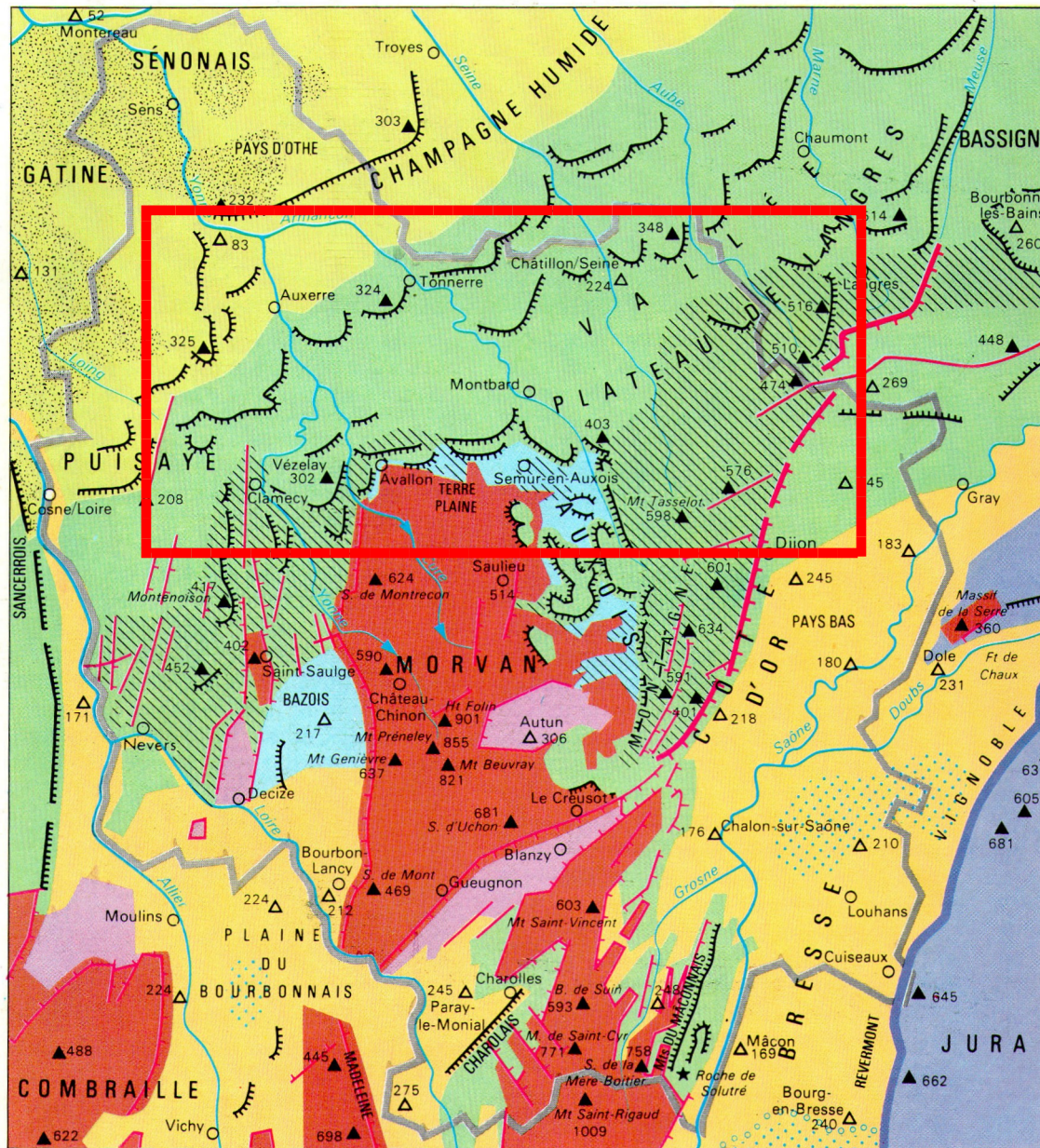
BASSIN PARISIEN & FRANCE DE L'EST : CARTE GÉOLOGIQUE



0 50 100 150 200 km

Light green	Holocène
Yellow-green	Chenaux proglaciaires
Yellow	Moraines terminales récentes
Light yellow	Moraines terminales anciennes
Yellow with wavy lines	Extension extrême des glaciers
Yellow with horizontal lines	Pléistocène (quaternaires)
Yellow with vertical lines	Néogène (Pliocène, Miocène)
Yellow with diagonal lines	Éogène (Oligocène, Éocène)
Green	Crétacé sup.
Light green	Crétacé inf.
Blue	Jurassique sup. et moy.
Light blue	Lias
Pink	Keuper
Grey	Muschelkalk
Dark grey	Buntsandstein
Dark grey	Trias (dans la zone alpine)
Dark grey	Paléoz. Permien, Carbonifère
Dark grey	Dévonien, Silurien, Cambrien
Red	Gneiss, Schistes cristallins
Red	Granites et autres roches cristallines
Orange	Roches volcaniques récentes
Dark orange	Roches volcaniques anciennes
Black line with arrow	Failles principales

BOURGOGNE



Carte :
*Le relief bourguignon :
 le Morvan et ses auréoles
 séparent les bas pays
 de la Saône et du Bassin parisien.*

VIGNOBLES DE BOURGOGNE DU NORD

JOVINIEN



CHÂTILLONNAIS

TONNERROIS



AUXERROIS

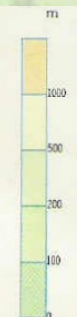
VÉZELIEN



AUXOIS



0 10 km (Petit Atlas Larousse, 1979)

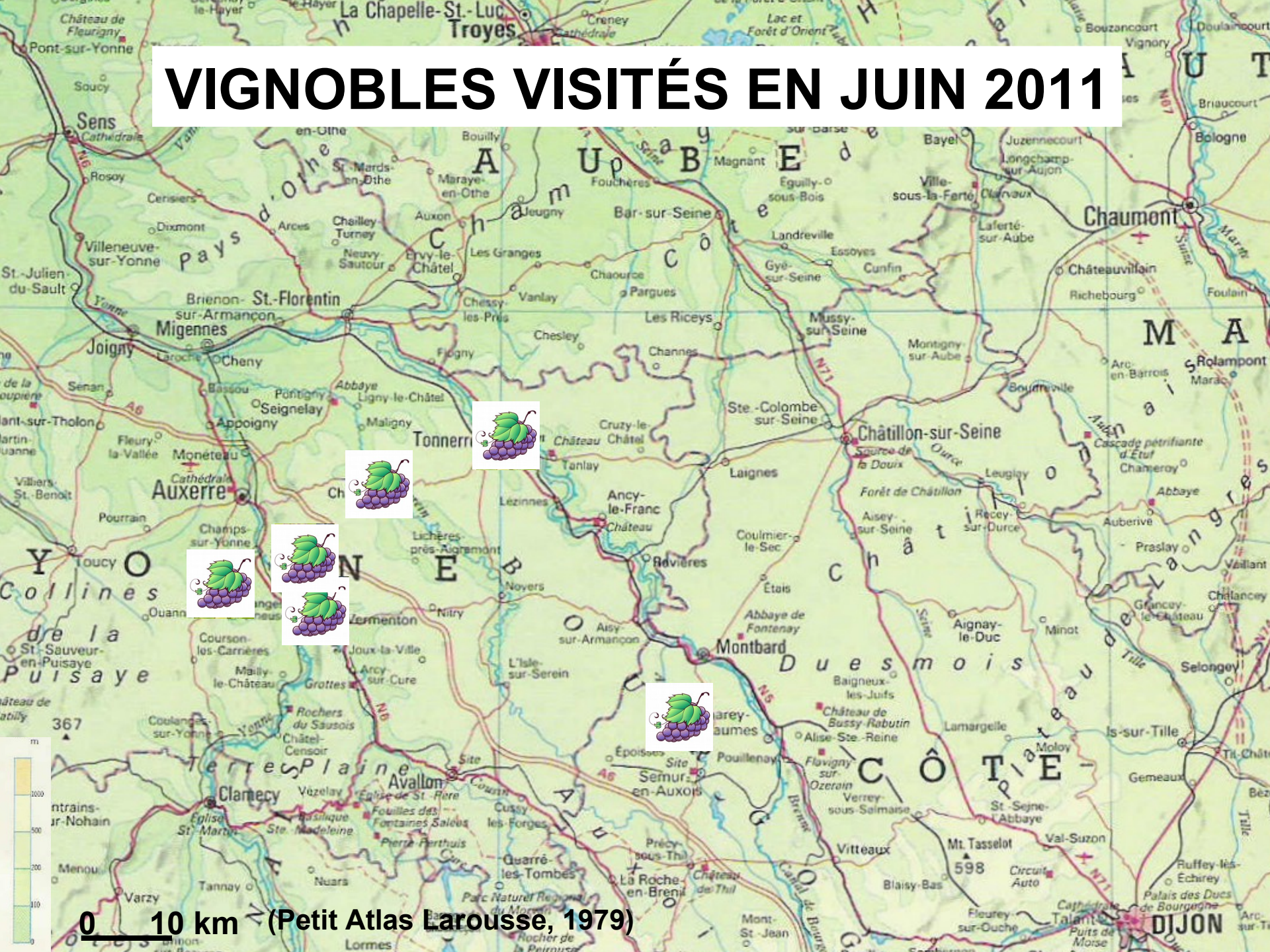


VIGNOBLES VISITÉS EN MAI 2011



0 10 km (Petit Atlas Larousse, 1979)

VIGNOBLES VISITÉS EN JUIN 2011



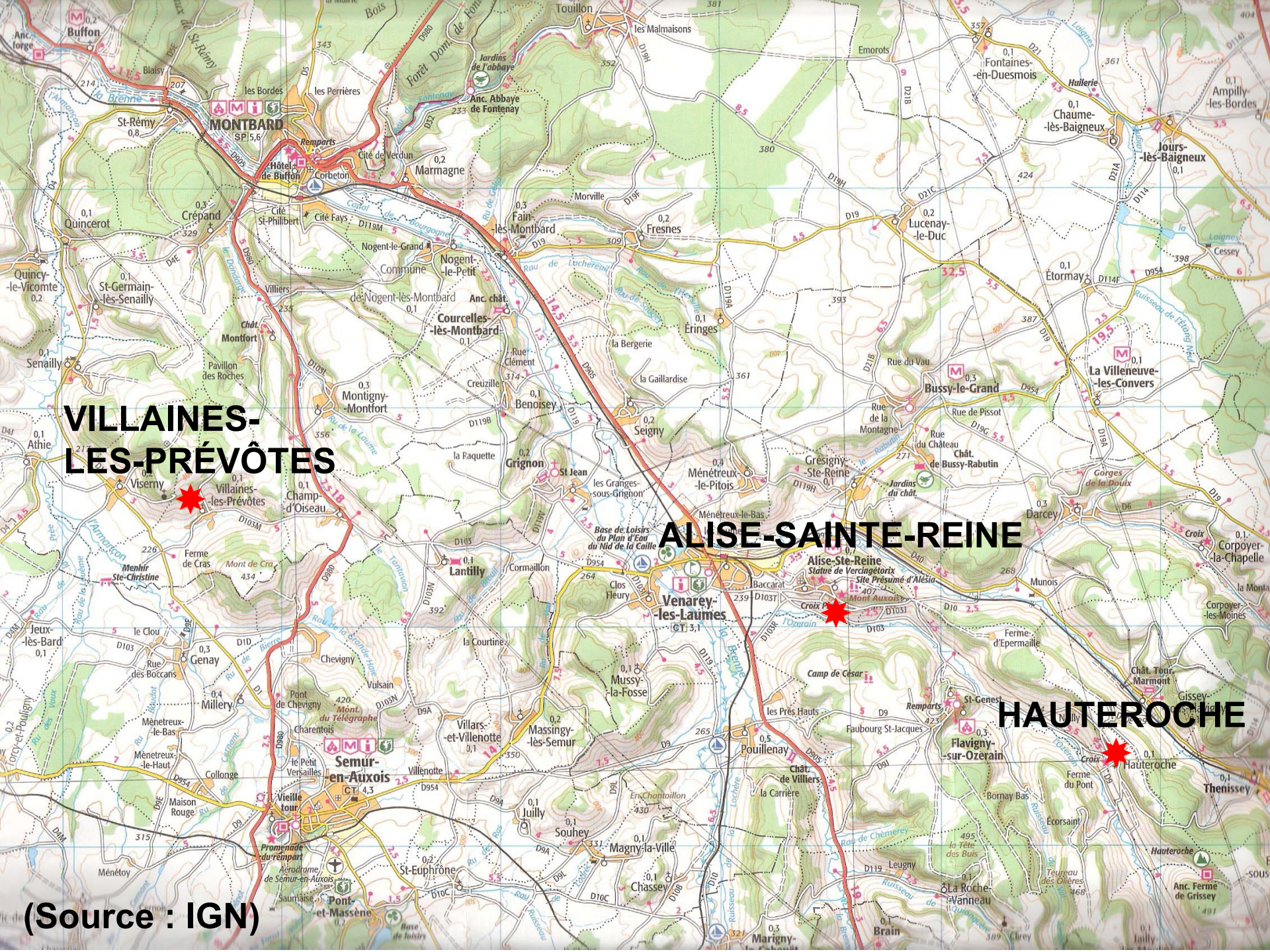
0 10 km (Petit Atlas Larousse, 1979)

VIGNOBLES VISITÉS EN AOÛT 2011

**LES RICEYS
(Champagne)**



0 10 km (Petit Atlas Larousse, 1979)



**VILLAINES-
LES-PRÉVÔTES**



ALISE-SAINTE-REINE

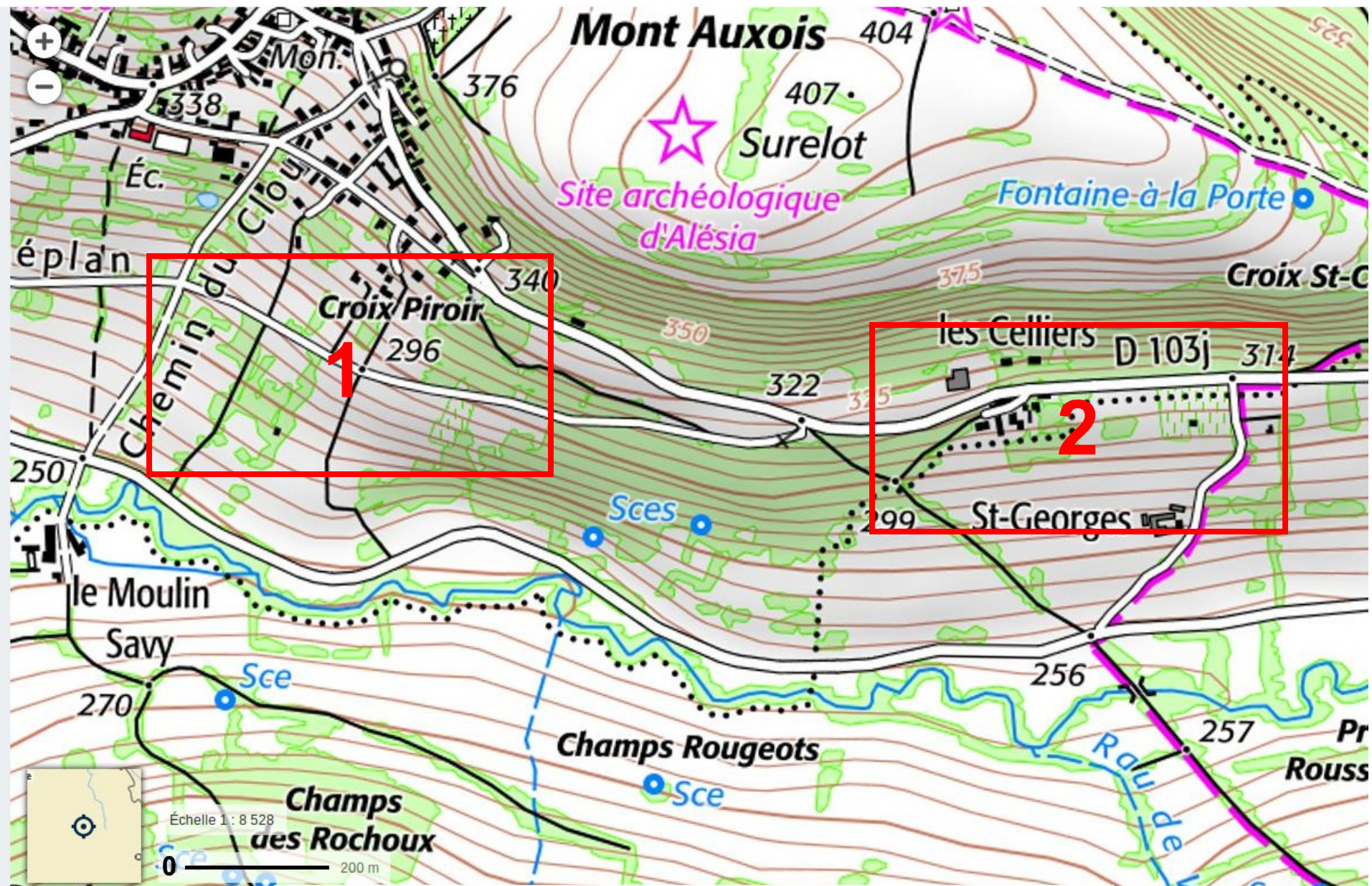


HAUTEROCHE



(Source : IGN)

SITE D'ALISE-SAINTE-REINE



200 m
Source : Géoportail / www.geoportail.gouv.fr

SITE D'ALISE-SAINTE-REINE (1)



Source : *Géoportail* / www.geoportail.gouv.fr

POINTS D'OBSERVATION / PRISES DE VUES PHOTOGRAPHIQUES

9

8

7

6

5

4

3

2

1



Échelle 1 : 1 066

0 — 20 m

Source : *Géoportail* / www.geoportail.gouv.fr



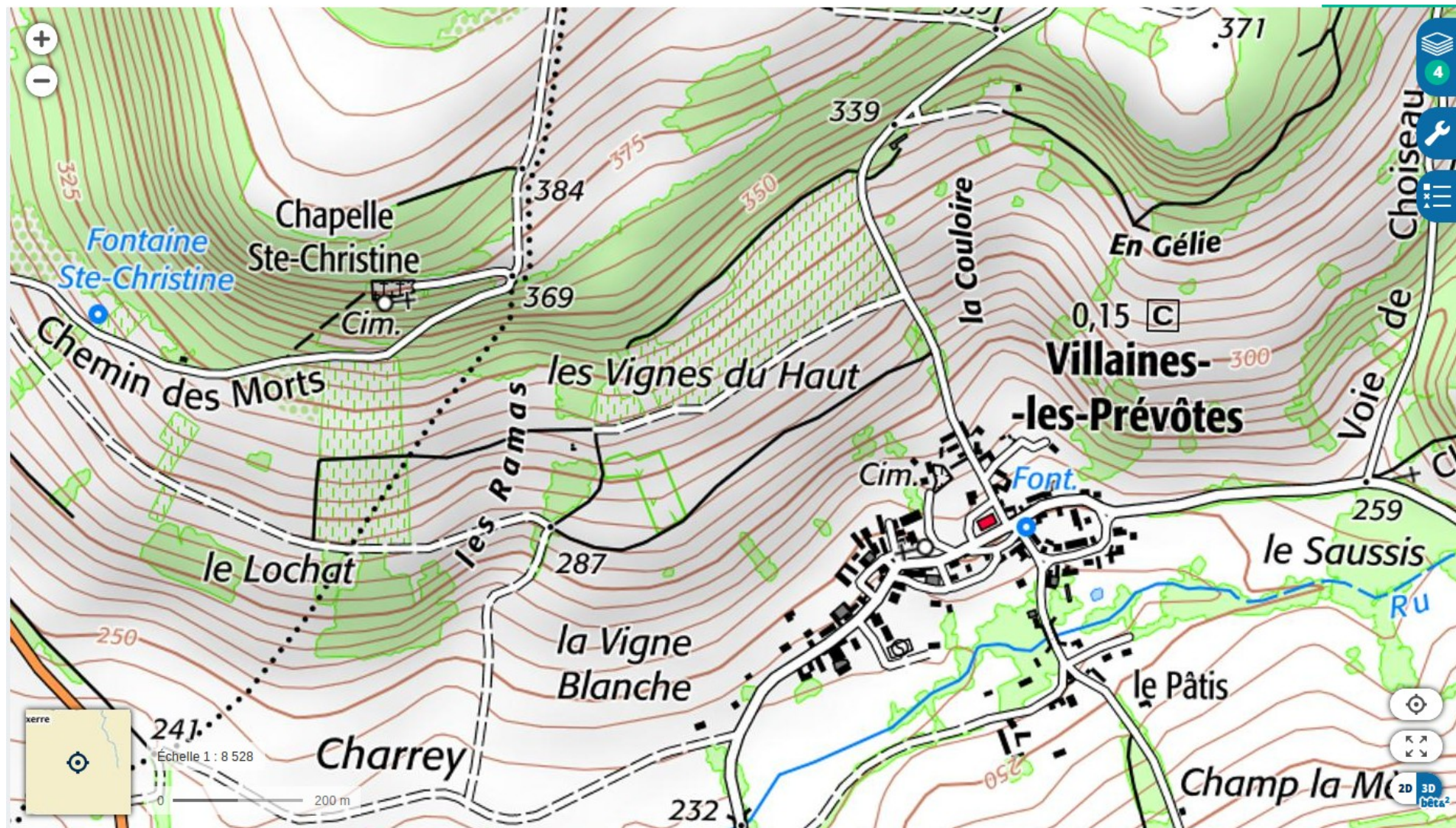
SITE D'ALISE-SAINTE-REINE (2)

POINTS D'OBSERVATION /
PRISES DE VUES PHOTOGRAPHIQUES



Source : *Géoportail* / www.geoportail.gouv.fr

SITE DE VILLAINES-LES-PRÉVÔTES



Source : Géoportail / www.geoportail.gouv.fr



Source : *Géoportail* / www.geoportail.gouv.fr

POINTS D'OBSERVATION / PRISES DE VUES PHOTOGRAPHIQUES



Échelle 1 : 4 264

0 100 m



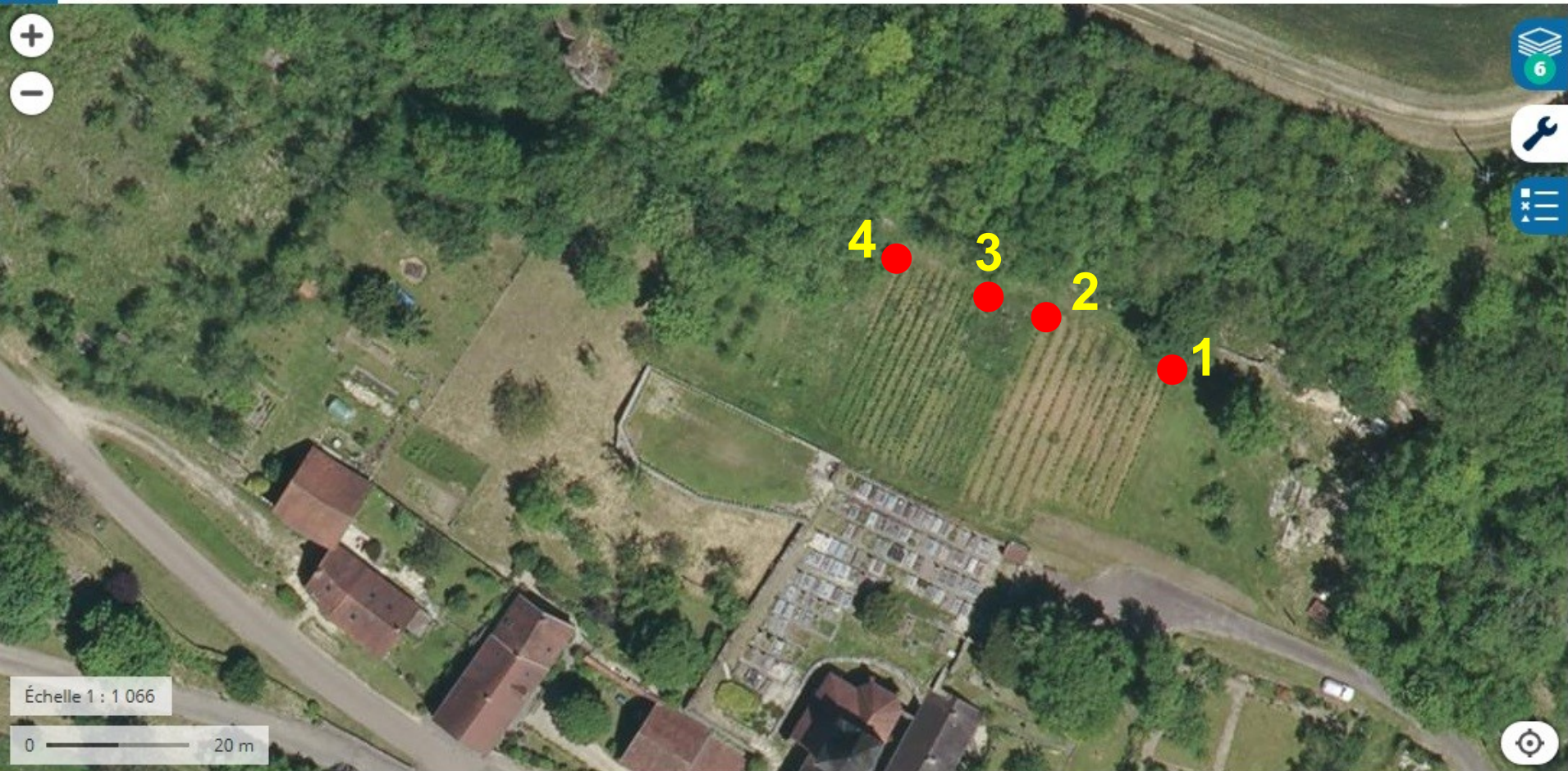
Source : *Géoportail* / www.geoportail.gouv.fr

SITE DE HAUTEROICHE



Source : *Géoportail* / www.geoportail.gouv.fr

POINTS D'OBSERVATION / PRISES DE VUES PHOTOGRAPHIQUES



Échelle 1 : 1 066

0 — 20 m

Source : *Géoportail* / www.geoportail.gouv.fr

FICHER DE METADONNÉES :

Exemple de HAUTEROCHE

	A	B	C	D	E	F	G
1	COMMUNE	HAUTEROCHE					
2	CODE (COG)	21314					
3	LATITUDE	47°30'05"N					
4	LONGITUDE	04°34'55"E					
5	ALTITUDE	270-472 m					
6							
7	POINTS D'OBSERVATION / PRISES DE VUES PHOTOGRAPHIQUES						
8							
9		PARCELLE 01		PARCELLE 02			
10	Cadastre (N°)	231	231	222	222		
11	Point de vue	VUE 01	VUE 02	VUE 03	VUE 04		
12	Latitude (N)	47°30'04.62"	47°30'04.88"	47°30'04.93"	47°30'05.09"		
13	Longitude (E)	04°34'50.54"	04°34'49.64"	04°34'49.21"	04°34'48.64"		
14	Altitude (m)	389,05	387,15	388,05	389,33		
15	2018	BILD5361	BILD5365	BILD5367	BILD5369		
16	06. AOÛT. 2018	BILD5362	BILD5366	BILD5368	BILD5370		
17		BILD5363					
18		BILD5364					
19							

PRINTEMPS

Première semaine de MAI

Vigne et arbres :
débourrement, floraison,
feuillaison.

ÉTÉ

Première & dernière
semaine d'AOÛT

Vigne et arbres :
véraison, maturation de
certains fruits.

AUTOMNE

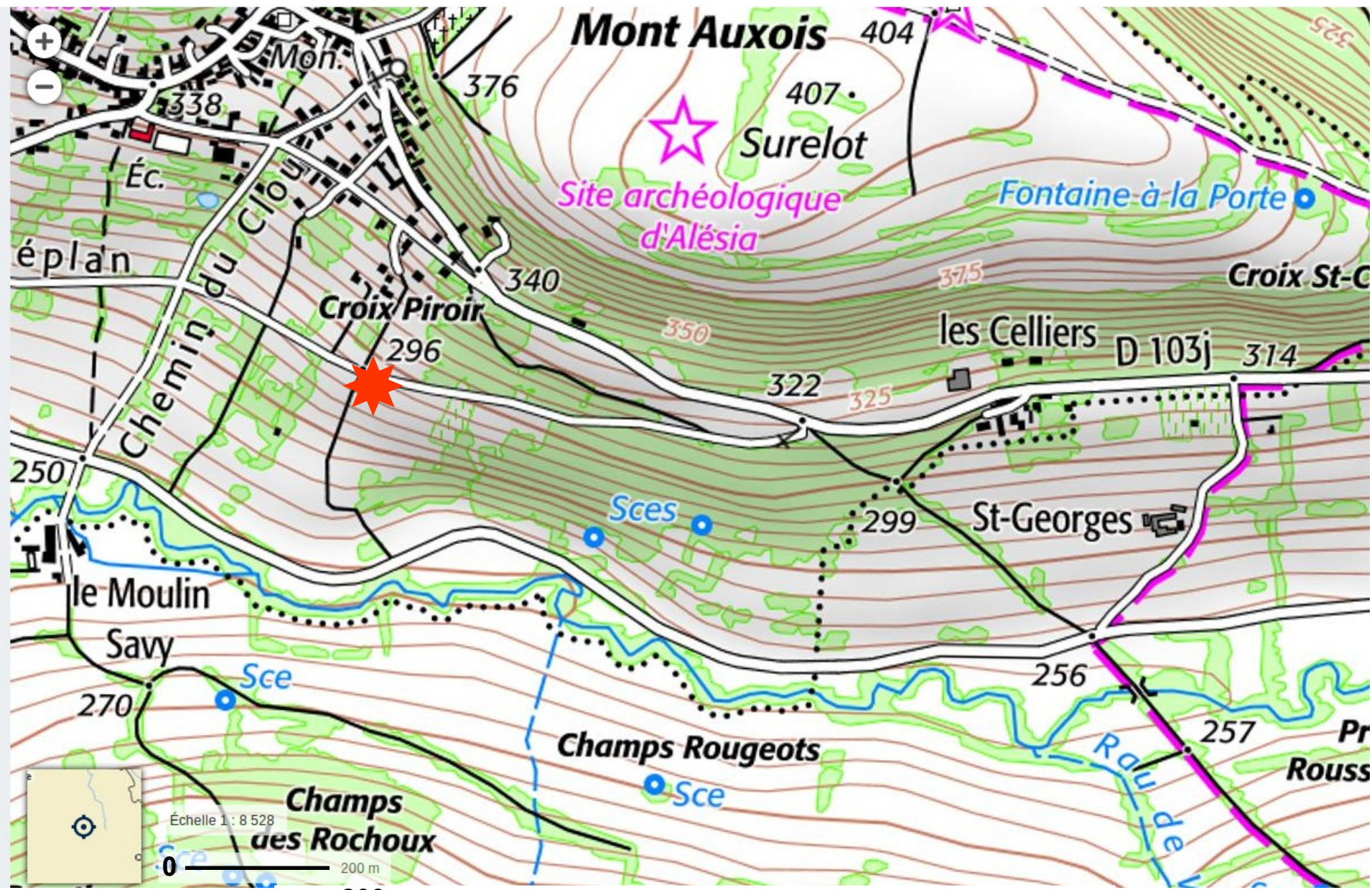
Dernière semaine
d'OCTOBRE

Vigne et arbres :
sénescence des feuilles.

HIVER

Dernière semaine
de DÉCEMBRE

Vigne et arbres :
dormance.



200 m
Source : Géoportail / www.geoportail.gouv.fr

ALISE-SAINTE-REINE

9 MAI 2011



Photo O.P. 2011

ALISE-SAINTE-REINE

6 MAI 2016



Photo O.P. 2016

A

3) 6 MAI 2016



4) 5 MAI 2017



B

3) 6 MAI 2016



4) 5 MAI 2017



ALISE-SAINTE-REINE

6 MAI 2016

L'ARBRE DU COING



23 SEPTEMBRE 2018

JARDINS DIJONNAIS :
(photos une fois par semaine)

FIGUIERS

VIGNE VIERGE

CERISIER

21 OCTOBRE 2018



A photograph of a tree in full bloom with numerous light pink and white flowers. The branches are dark and intricate, set against a clear blue sky with a few wispy white clouds. The overall scene is bright and cheerful.

À SUIVRE...

...Et rendez-vous en MARS 2119 !