



**HAL**  
open science

# Les carrés magiques : Histoire, culture, religion et art – De l'Antiquité à nos jours

Aimé Lachal, Pierre Schott

## ► To cite this version:

Aimé Lachal, Pierre Schott. Les carrés magiques : Histoire, culture, religion et art – De l'Antiquité à nos jours. Exposition Magimatique 2016/2017, 2016, Lyon, France. hal-02081636

**HAL Id: hal-02081636**

**<https://hal.science/hal-02081636>**

Submitted on 27 Mar 2019

**HAL** is a multi-disciplinary open access archive for the deposit and dissemination of scientific research documents, whether they are published or not. The documents may come from teaching and research institutions in France or abroad, or from public or private research centers.

L'archive ouverte pluridisciplinaire **HAL**, est destinée au dépôt et à la diffusion de documents scientifiques de niveau recherche, publiés ou non, émanant des établissements d'enseignement et de recherche français ou étrangers, des laboratoires publics ou privés.



Aimé LACHAL  
 aime.lachal@insa-lyon.fr  
<http://math.univ-lyon1.fr/~alachal>

## Histoire, culture, religion et art – De l'Antiquité à nos jours

Diaporama en ligne : [http://math.univ-lyon1.fr/~alachal/exposes/carres\\_magiques\\_diaporama.pdf](http://math.univ-lyon1.fr/~alachal/exposes/carres_magiques_diaporama.pdf)

Pierre SCHOTT  
 magie.carte@laposte.net  
<http://magiealacarte.free.fr>

### De l'Antiquité au Moyen-Âge

#### Le carré « Lo Shu »



La légende chinoise du « Luo Shu » 2200 av. J.-C.

Apparitions mystérieuses d'une tortue divine portant le premier carré magique de la création (d'ordre 3) sur sa carapace lors des crues diluviennes de la rivière Luo

#### Le carré « SATOR »



Carré mystique aux interprétations diverses dont la plus ancienne copie se trouve dans les ruines de Pompéi 79 ap. J.-C

#### Le carré de Parshvanath



Carré magique d'ordre 4 gravé dans le temple jaïn de Parshvanath Khajurâho – 954



#### Le carré d'Ayasofya

Carré magique d'ordre 7 extrait du manuscrit « Ayasofya » Istantoul – XIII<sup>e</sup> s.

8	12	14	15	16	17	18
9	13	14	15	16	17	18
10	11	12	13	14	15	16
11	12	13	14	15	16	17
12	13	14	15	16	17	18
13	14	15	16	17	18	19
14	15	16	17	18	19	20

#### Le carré du Pape Léon III



Pape Léon III 750–816

37	78	29	70	21	62	13	54	5
6	38	79	30	71	22	63	14	46
47	7	39	80	31	72	23	55	15
16	48	8	40	81	32	64	24	56
57	17	49	9	41	73	33	65	25
26	58	18	50	1	42	74	34	66
67	27	59	10	51	2	43	75	35
36	68	19	60	11	52	3	44	76
77	28	69	20	61	12	53	4	45



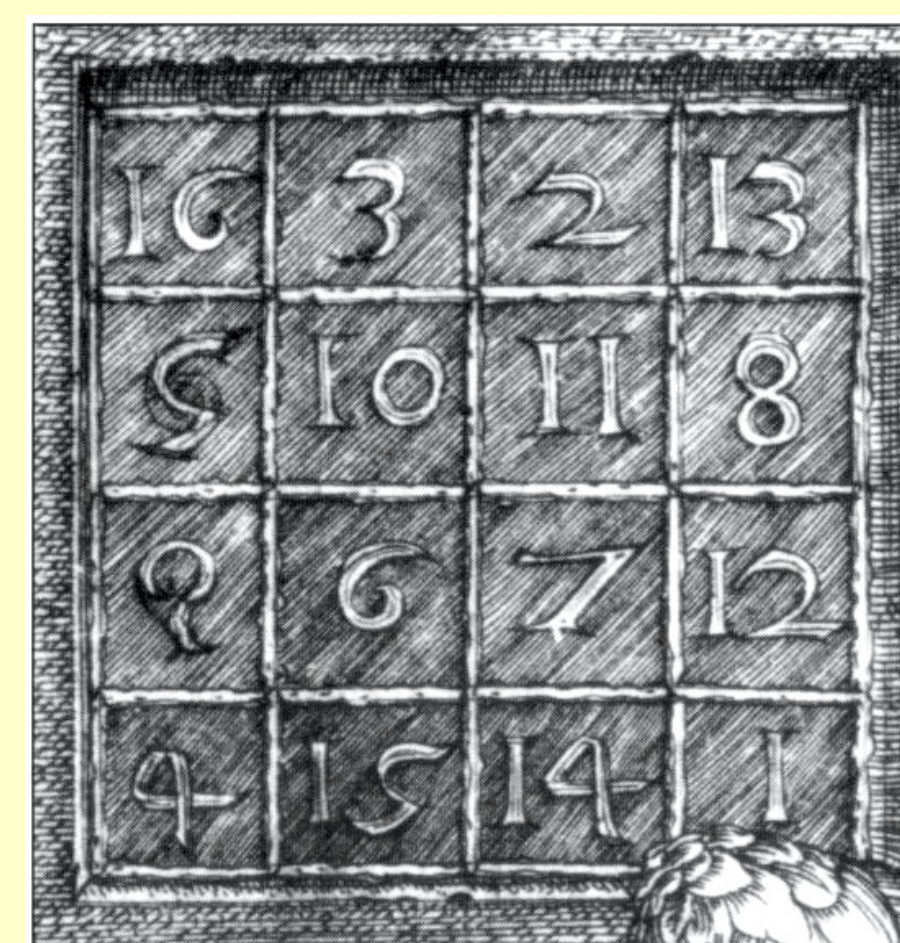
Carré magique d'ordre 9 inséré dans le grimoire « Enchiridion Leonis Papæ » Rome – 795

### La renaissance

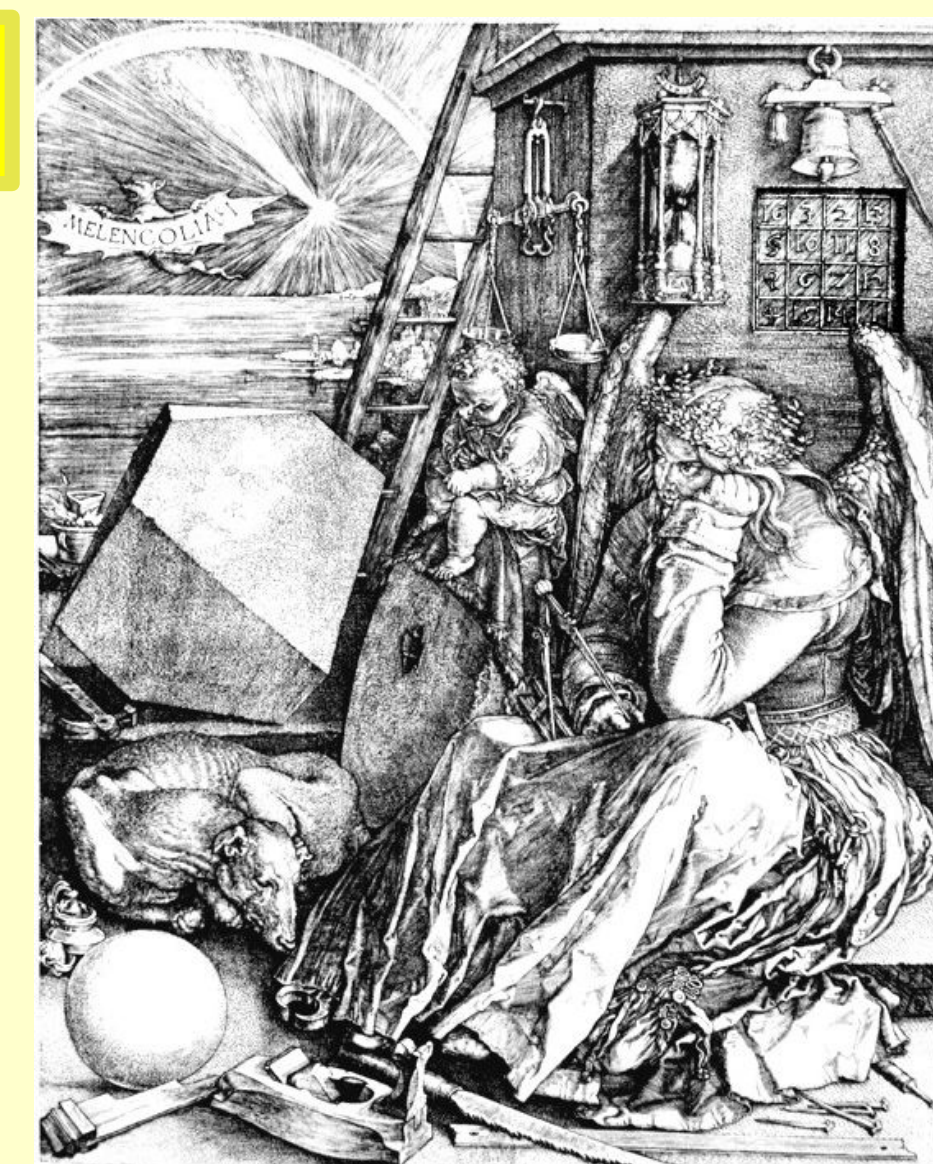
#### Le carré de Dürer



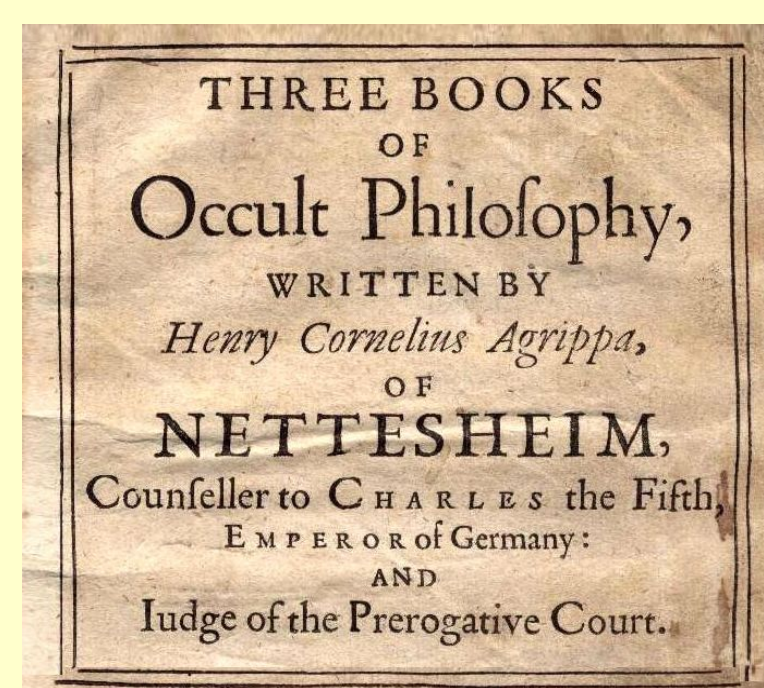
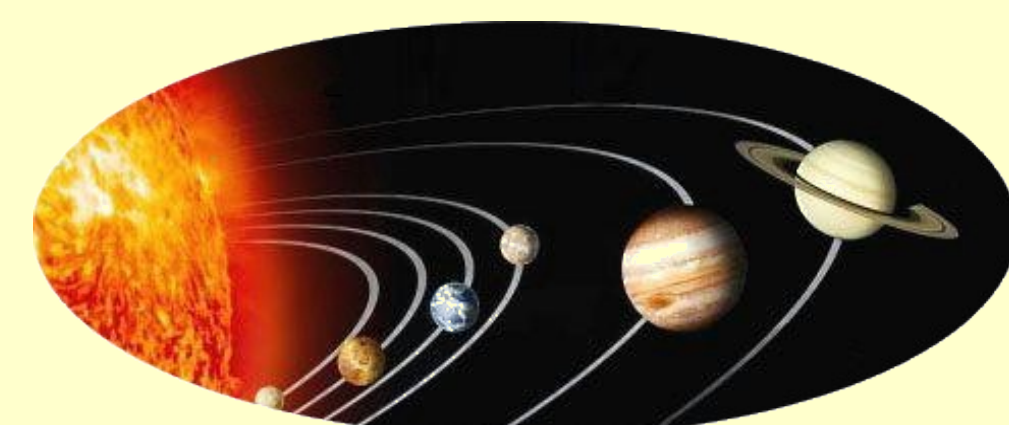
Albrecht Dürer Peintre allemand 1471–1528



Carré polymagique d'ordre 4 de somme 34 inséré dans la gravure « Melencolia » Nuremberg – 1514



#### Les carrés planétaires



Association de carrés magiques aux 7 planètes connues de l'époque et attribution de vertus talismaniques dans le traité d'occultisme « De Occulta Philosophia » Cologne – 1510



Heinrich Cornelius Agrippa Ecrivain ésotériste, théologien et astrologue allemand 1486–1535

4	9	2
3	5	7
8	1	6

Saturne 15

4	14	15	1
9	7	6	12
5	11	10	8
16	2	3	13

Jupiter 34

11	24	7	20	3
4	12	25	8	16
17	5	13	21	9
10	18	1	14	22
23	6	19	2	15

Mars 65

6	32	3	34	35	1
7	11	27	28	8	30
19	14	16	15	23	24
18	20	22	21	17	13
25	29	10	9	26	12
36	5	33	4	2	31

Soleil 111

22	47	16	41	10	35	4
5	23	48	17	42	11	29
30	6	24	49	18	36	12
13	31	7	25	43	19	37
38	14	32	1	26	44	20
21	39	8	33	2	27	45
46	15	40	9	34	3	28

Vénus 175

8	58	59	5	4	62	63	1
49	15	14	52	53	11	10	56
41	23	22	44	45	19	18	48
32	34	35	29	28	38	39	25
40	26	27	37	36	30	31	33
17	47	46	20	21	43	42	24
9	55	54	12	13	51	50	16
64	2	3	61	60	6	7	57

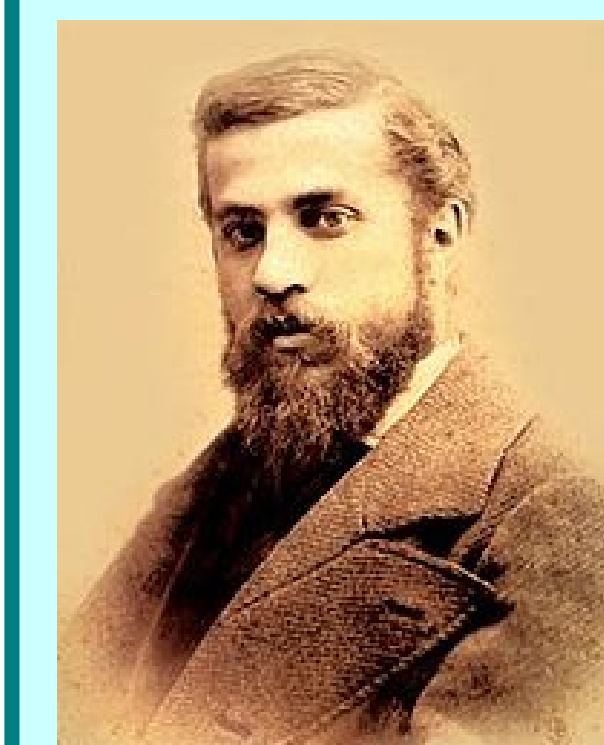
Mercure 260

37	78	29	70	21	62	13	54	5
6	38	79	30	71	22	63	14	46
47	7	39	80	31	72	23	55	15
16	48	8	40	81	32	64	24	56
57	17	49	9	41	73	33	65	25
26	58	18	50	1	42	74	34	66
67	27	59	10	51	2	43	75	35
36	68	19	60	11	52	3	44	76
77	28	69	20	61	12	53	4	45

Lune 369

### De nos jours

#### Le carré de Gaudí



Antoni Gaudí Architecte catalan 1852–1926

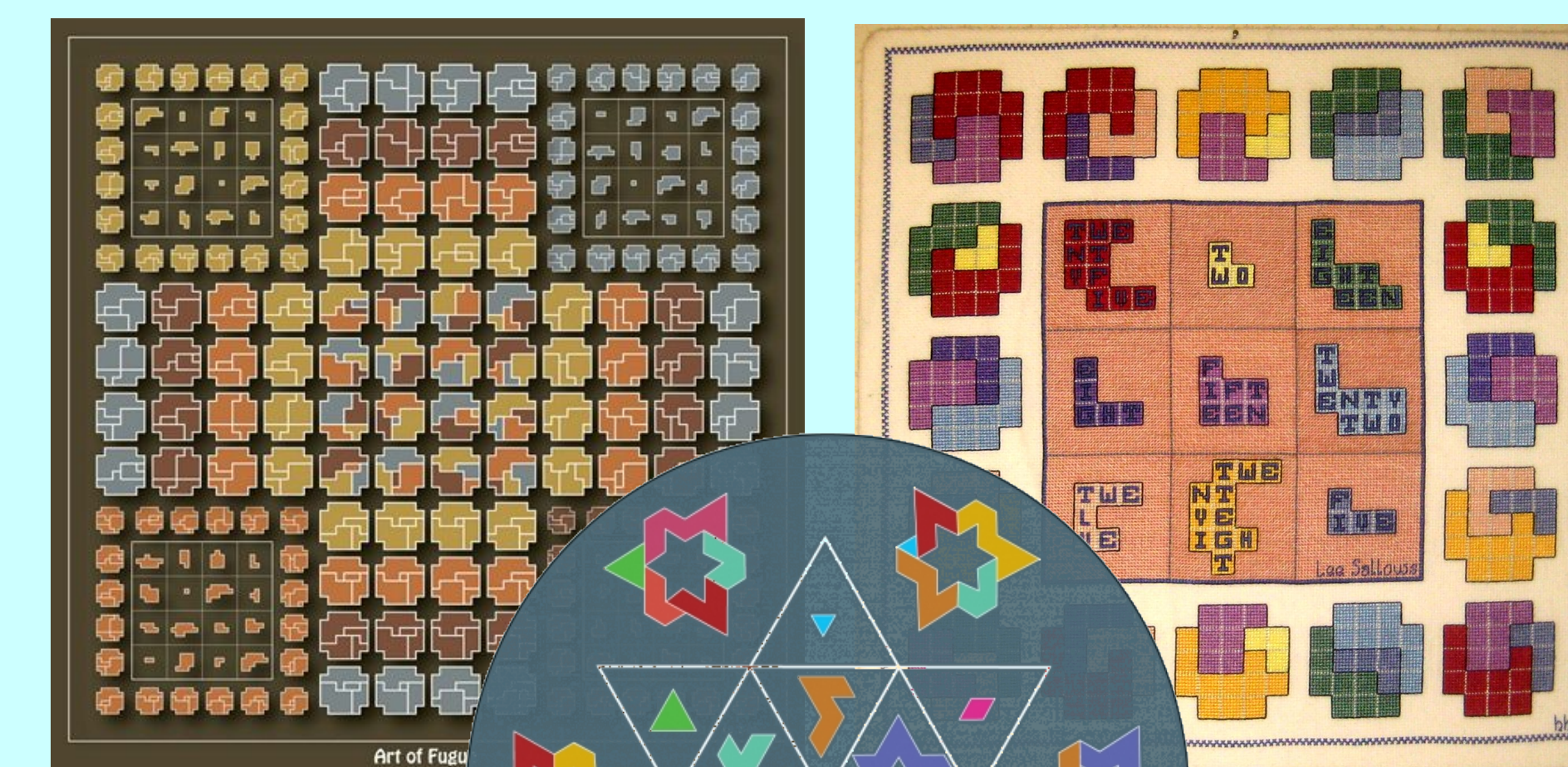


Carré polymagique d'ordre 4 de somme 33 sculpté sur la façade de la Passion de la basilique « la Sagrada Familia » Barcelone, 1987–

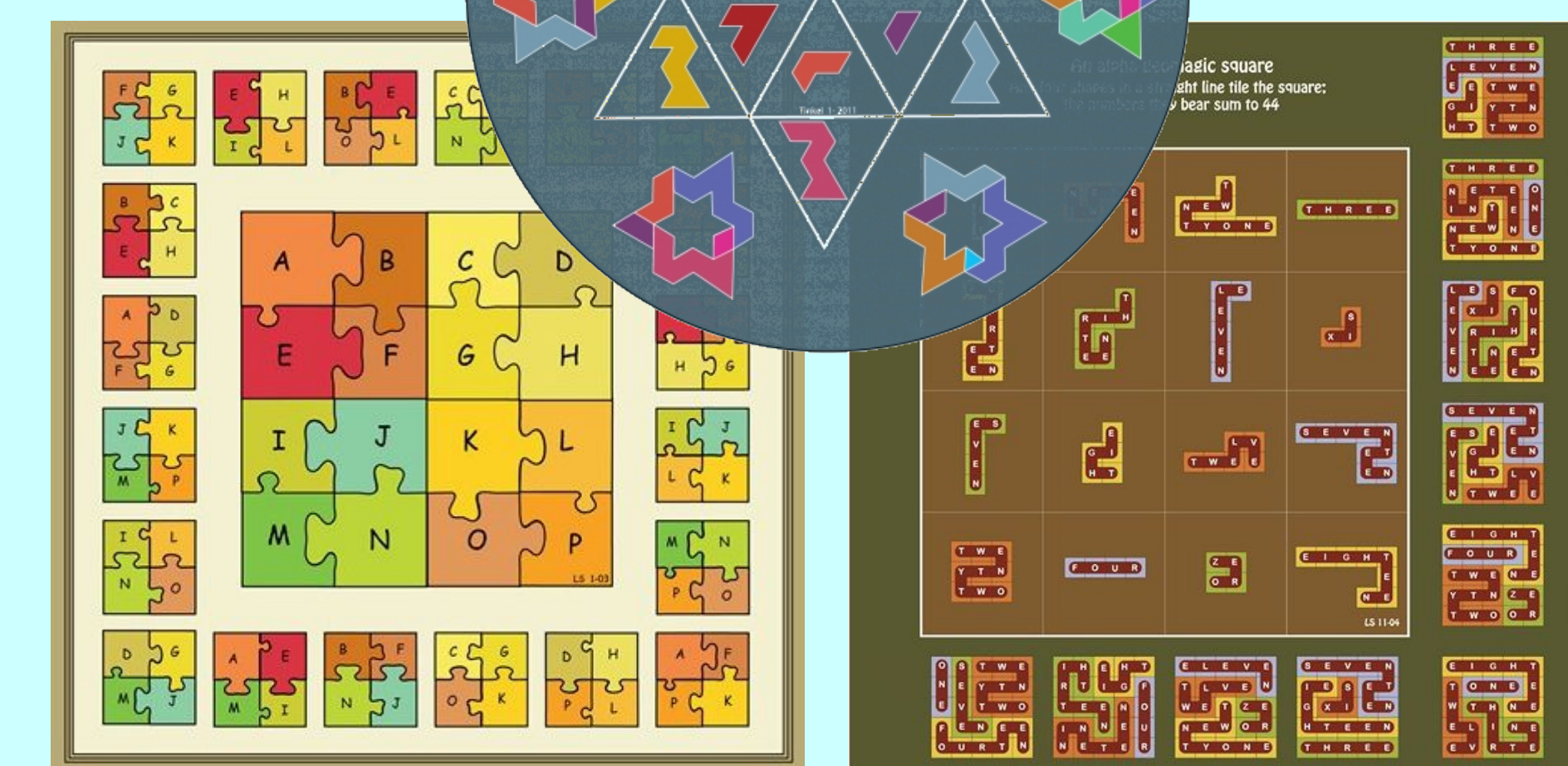


Josep Subirachs Sculpteur catalan 1927–2014

#### Les carrés de Sallows



Lee Sallows Ingénieur anglais 1944–



Carrés géomagiques et alphamagiques