



**HAL**  
open science

**L'(in)visibilité spatiale présuppose-t-elle l'(in)visibilité sociale? Ségrégation et entre-soi dans les stations de sports d'hiver alpines haut de gamme ou comment questionner l'espace en 3D dans une recherche en Sciences Humaines et Sociales.**

Estelle Ployon, Lise Piquerey

► **To cite this version:**

Estelle Ployon, Lise Piquerey. L'(in)visibilité spatiale présuppose-t-elle l'(in)visibilité sociale? Ségrégation et entre-soi dans les stations de sports d'hiver alpines haut de gamme ou comment questionner l'espace en 3D dans une recherche en Sciences Humaines et Sociales.. Conférence SIG 2014 - ESRI France, Oct 2014, VERSAILLE, France. hal-02068585

**HAL Id: hal-02068585**

**<https://hal.science/hal-02068585>**

Submitted on 15 Mar 2019

**HAL** is a multi-disciplinary open access archive for the deposit and dissemination of scientific research documents, whether they are published or not. The documents may come from teaching and research institutions in France or abroad, or from public or private research centers.

L'archive ouverte pluridisciplinaire **HAL**, est destinée au dépôt et à la diffusion de documents scientifiques de niveau recherche, publiés ou non, émanant des établissements d'enseignement et de recherche français ou étrangers, des laboratoires publics ou privés.



# L'(in)visibilité spatiale présume-t-elle l'(in)visibilité sociale ?

Ségrégation et entre-soi dans les stations de sports d'hiver alpines haut de gamme ou comment questionner l'espace en 3D dans une recherche en Sciences Humaines et Sociales

PLOYON Estelle, PIQUEREY Lise

Laboratoire Edytem - UMR 5204 CNRS - Université de Savoie. Ministère de la culture, 73376 Le Bouget du Lac, France.

## Éléments de problématique



Brochure de l'hôtel 5 étoiles « The Omnia », Zermatt, 2012

Le travail de recherche dans lequel s'inscrit cette étude vise à **identifier puis analyser les stratégies de relégation et d'agrégation sociales qui s'opèrent au sein d'espaces touristiques réputés pour être des lieux dédiés aux élites**, les stations de sports d'hiver haut de gamme. La régégation et l'agrégation sociales se traduisent par des stratégies d'aménagement produites en fonction des caractéristiques sociales, économiques et culturelles des « habitants » temporaires (travailleurs saisonniers, touristes, résidents secondaires) ou permanents.

Nous posons l'hypothèse que **la vue proposée depuis les zones d'agrégation des catégories sociales et la visibilité de ces dernières au sein du tissu urbain sont révélatrices de la hiérarchie sociale à l'œuvre dans nos sociétés : l'(in)visibilité spatiale présume-t-elle l'(in)visibilité sociale ?**

## Zones d'étude



Source des données : Aster GDEM v2, VMAP0

## Le Cervin, de l'objet emblématique au capital touristique

Zermatt



M. Wiesweg, 2005

Les stations de sports d'hiver ont pour certaines croisé leur mise en tourisme avec la création de hauts lieux touristiques. Le Cervin, gravi par E. Whymper en 1865, s'est affranchi de l'image d'un mont inaccessible pour être celle du symbole de l'alpinisme et devenir l'emblème territorial de Zermatt.



Publicité Ricola, 2011



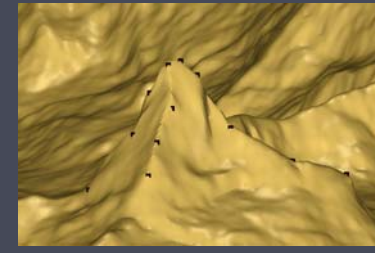
www.toblerone.ch, 2011

Nous posons l'hypothèse que **la vue offerte à tout un chacun sur ce haut lieu zermattois est fonction des caractéristiques socio-économiques des individus qui occupent les différents espaces de la station.**

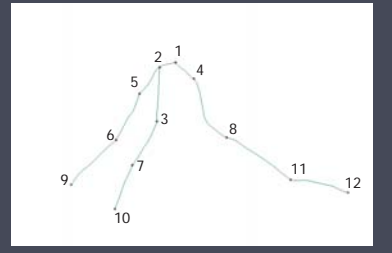
## Méthodologie



Identification de points caractéristiques de la forme triangulaire



Localisation des points sur modèle 3D



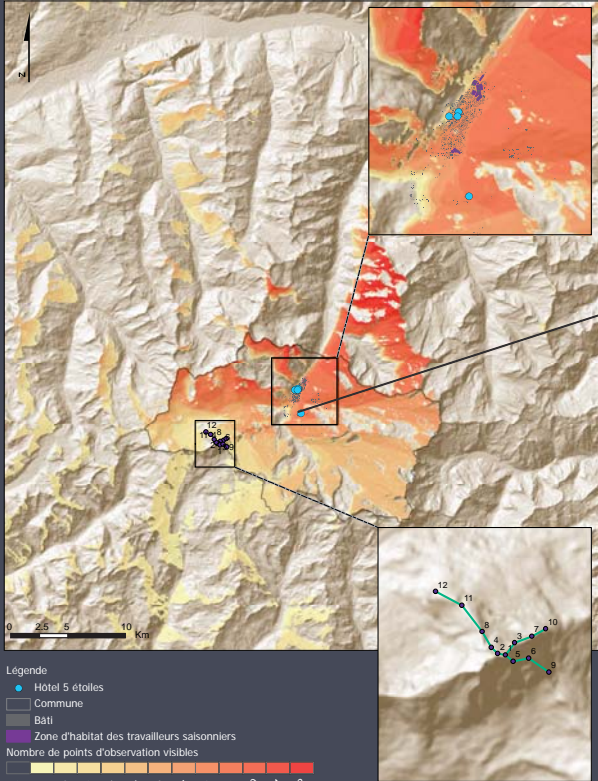
Forme vectorielle matérialisant la forme caractéristique du Cervin

Les analyses ont toutes été réalisées à partir du MNT Aster GDEM v2 (résolution 30m environ), complété localement pour le sommet du Cervin avec des données SwissTopo

## D'où est-il vu ?

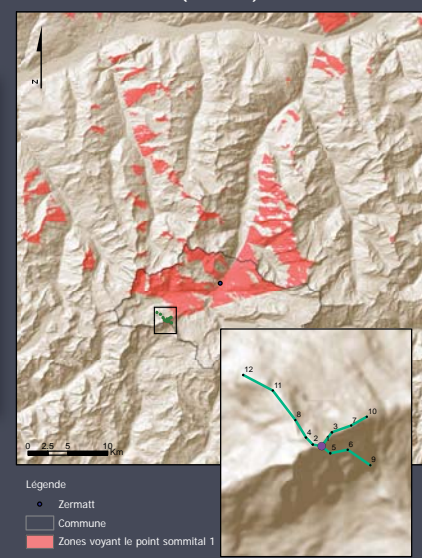


### Champs de vision de la forme caractéristique du Cervin



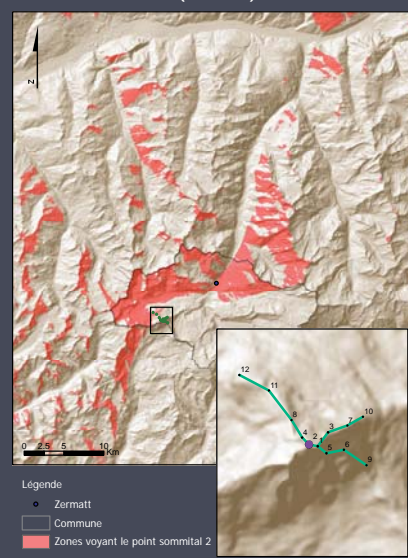
Une visibilité variable

### Visibilité d'un point du sommet du Cervin (Point 1)



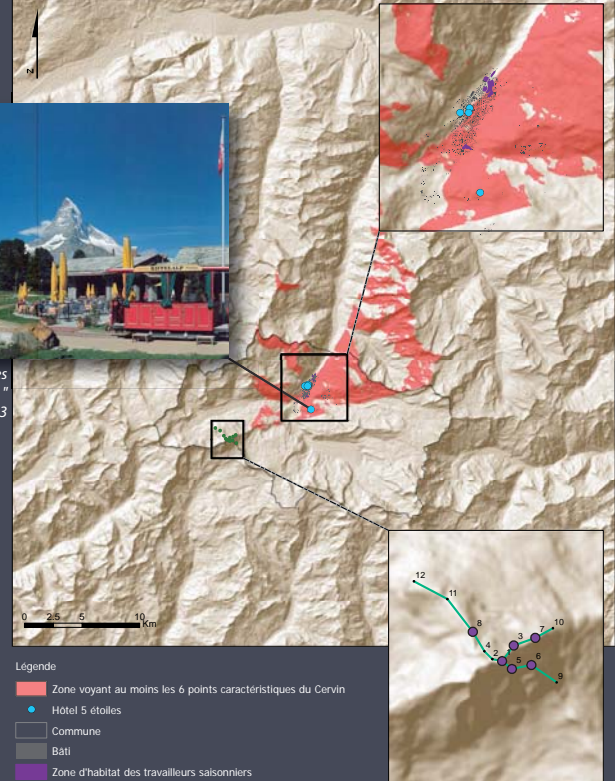
Traitements très sensibles aux variations locales du relief

### Visibilité d'un point du sommet du Cervin (Point 2)



6 points retenus pour analyser la visibilité de la forme emblématique

### Points d'observation de la forme emblématique du Cervin



A l'échelle de ce travail, la forme caractéristique du Cervin est très visible de la station de Zermatt. Néanmoins, cette visibilité reste toute relative puisque l'analyse ne prend pas en compte les masques locaux liés à l'habitat.

## "Voir" et "se faire voir" : lorsque la vue se transforme en marqueur de l'élitisme

Gstaad

Nous posons l'hypothèse que la localisation des **hôtels cinq étoiles**, lieux de villégiature réservés aux élites, permet une visibilité partielle de l'espace environnant, en favorisant la vue sur les espaces mis en valeur par le système touristique (le centre touristique et les montagnes) et en évinçant partiellement la visibilité sur les espaces qui en sont moins dotés, comme par exemple les zones urbanisées.

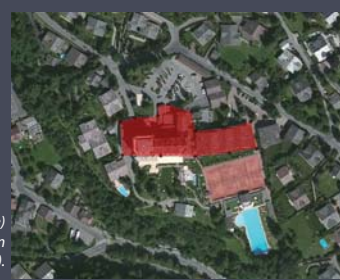


Vue du "Gstaad Palace" depuis le centre touristique de Gstaad, L. Piquerey, 2013

Les deux hôtels choisis dans le cadre de l'analyse des champs de vision sur la station de Gstaad, surplombant la station, sont la représentation figurative du contrôle social exercé par leurs occupants.

### Travail réalisé à partir de l'emprise des hôtels

Etape qui permet de réduire l'importance de la topographie locale (environnement proche de l'hôtel) dans les calculs de visibilité



"Gstaad Palace" (en rouge) avec ses dépendances (en orange) et sa piscine (en bleu).

### Visibilité potentielle à partir du Gstaad Palace



ETH-Bibliothek Archiv Zürich, Cachet de la poste avant 1930. Les traitements réalisés à l'échelle du MNT Aster GDEM (à 30m) tendent à confirmer la forte visibilité des paysages de montagne et particulièrement les sommets.

### Visibilité potentielle à partir de l'hôtel Alpina (5 étoiles)



Visibilité depuis plusieurs points de l'hôtel

## Que voient-ils ?



## "Voir" et/ou "dissimuler" : la visibilité des travailleurs du tourisme révélatrice de la relégation sociale ?

Zermatt

La recherche doctorale dans laquelle s'intègre ce travail, questionne les jeux de mise à distance des lieux d'habitation des différents types de population (travailleurs saisonniers, résidents secondaires, touristes, habitants permanents).

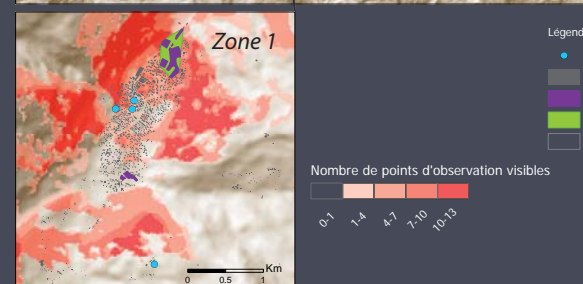
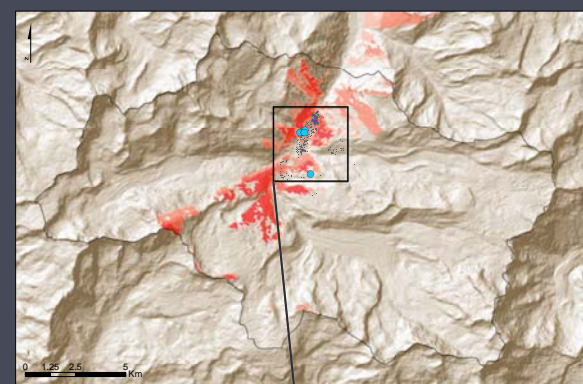
Nous proposons l'hypothèse qu'au sein des stations de sports d'hiver haut de gamme, il s'opère **une hiérarchisation des espaces de la station en fonction de leur visibilité.**

Les espaces en marge sont-ils principalement occupés par les populations (travailleurs du tourisme) considérées comme étant socialement à l'écart du système touristique tout en le faisant fonctionner ?



Vue sur la zone résidentielle principalement occupée par les travailleurs du tourisme, L. Piquerey, 2014

### Visibilité potentielle des zones d'habitat des travailleurs saisonniers (zone 1)



Les zones d'habitat des saisonniers ne sont pas visibles des hôtels très haut de gamme.

Vue sur la zone des infrastructures logistiques où résident des travailleurs saisonniers, L. Piquerey, 2014