

Archéologie pastorale en vallée d'Ossau (2004 – 2005)

Carine Calastrenc, Mélanie Le Couédic

ACI « Anthropisation et histoire de
l'environnement dans les montagnes du
sud de l'Europe »
Toulouse, 15 – 16 juin 2006





Programme de 2004 - 2005

* Archéologie pastorale :

(Atelier 2 du PCR « Dynamiques sociales, spatiales et environnementales des Pyrénées centrales » - Dir. Carine Calastrenc)

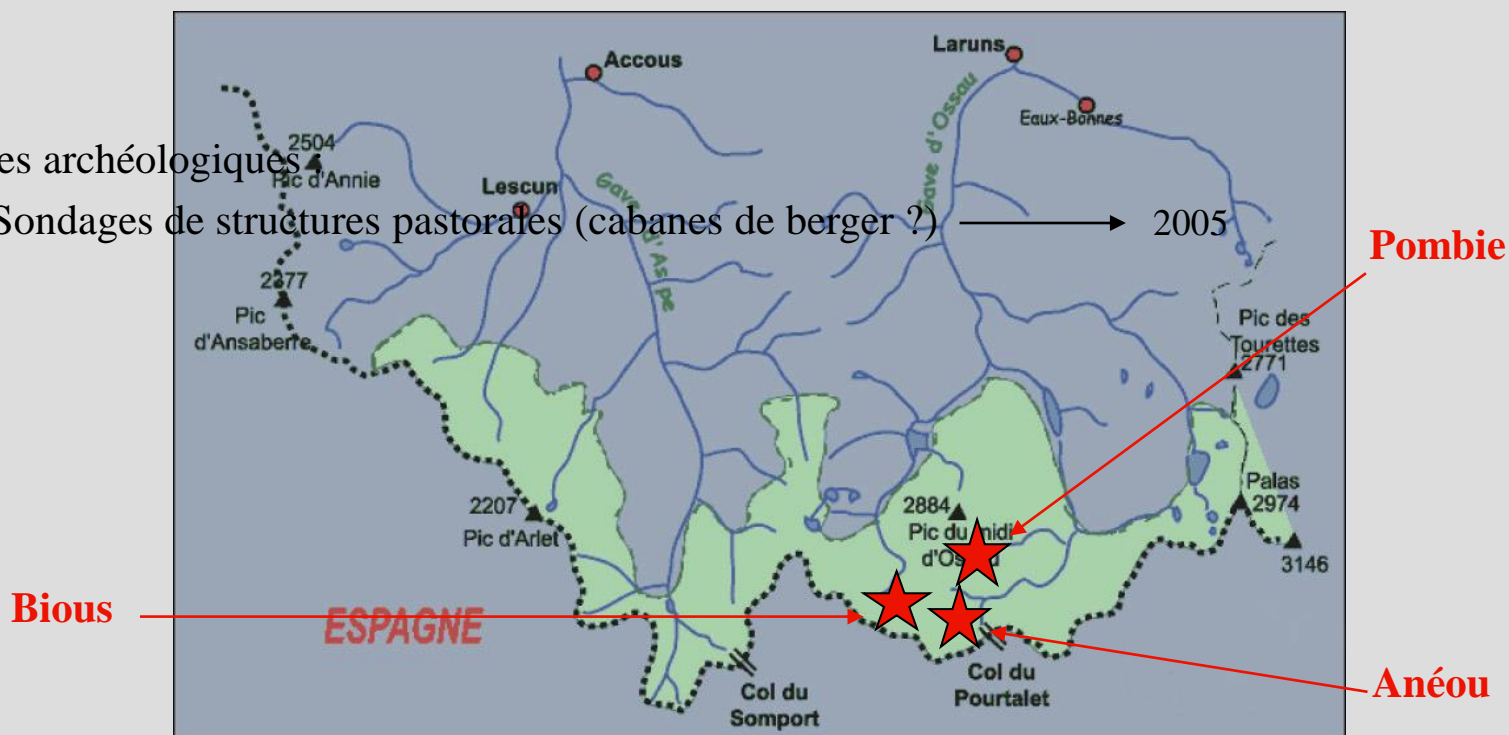
- Prospections pastorales :

* Prospection « fine » sur l'estive d'Anéou → 2004 et 2005

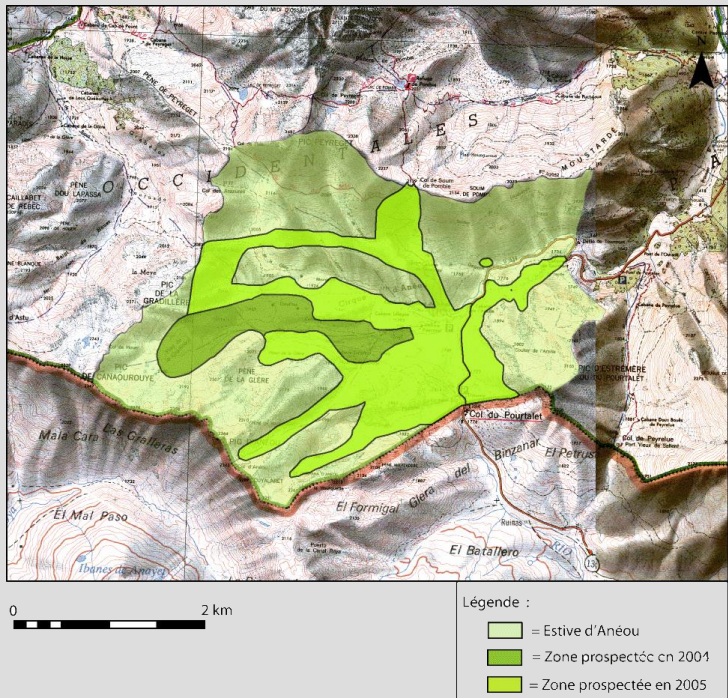
* Prospection « rapide » sur les estives de Bioux et de Pombie → 2005

- Fouilles archéologiques

* Sondages de structures pastorales (cabanes de berger ?) → 2005

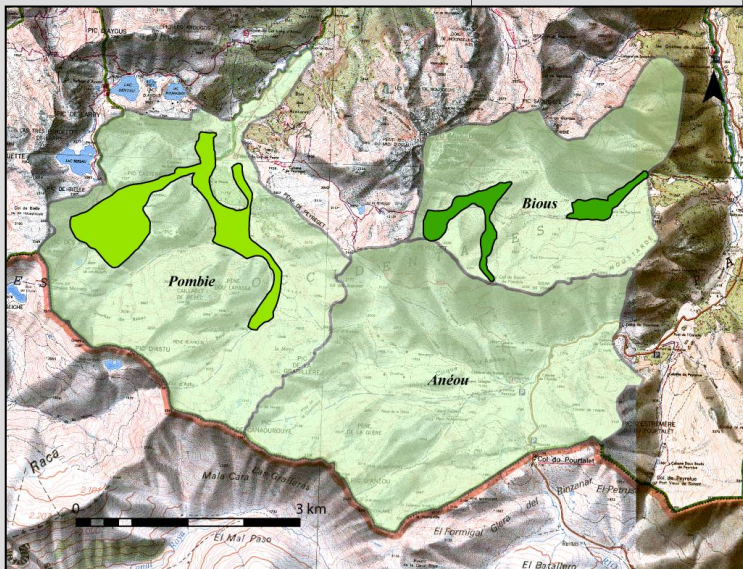


Localisation des zones prospectées entre 2004 et 2005



Anéou = 98 hectares prospectés (2004)

= 377 hectares prospectés (2005)

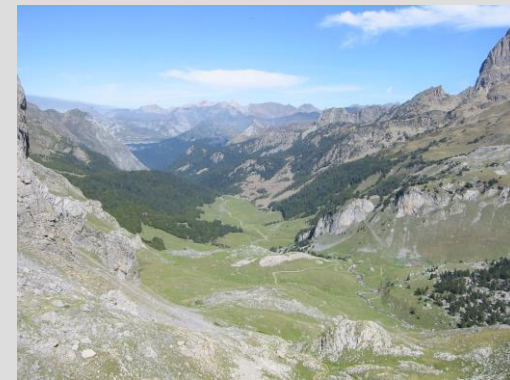


Biou = 158 hectares prospectés (2005)

Pombie = 60 hectares prospectés (2005)

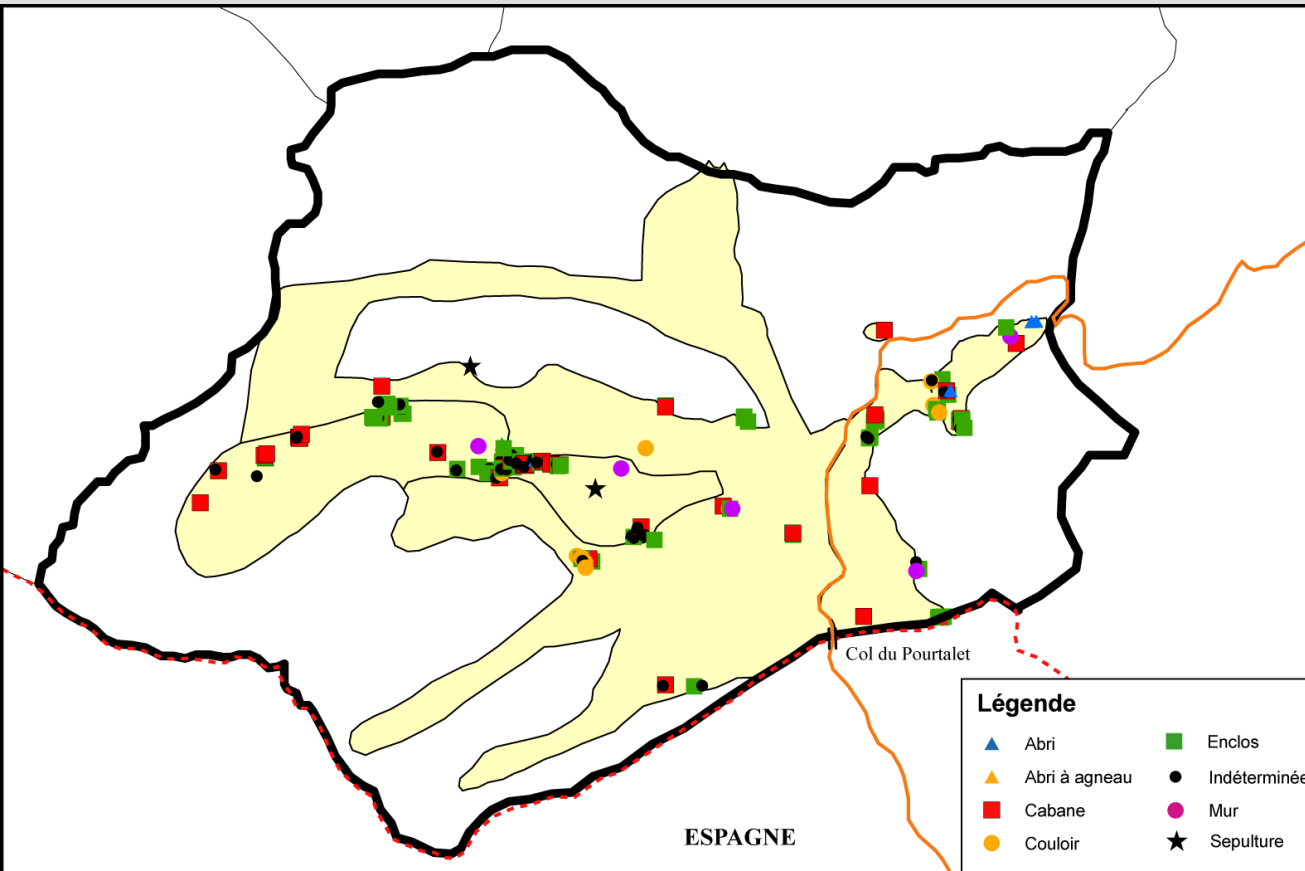


Pombie



Biou

Résultats de la prospection pédestre à Anéou



2004

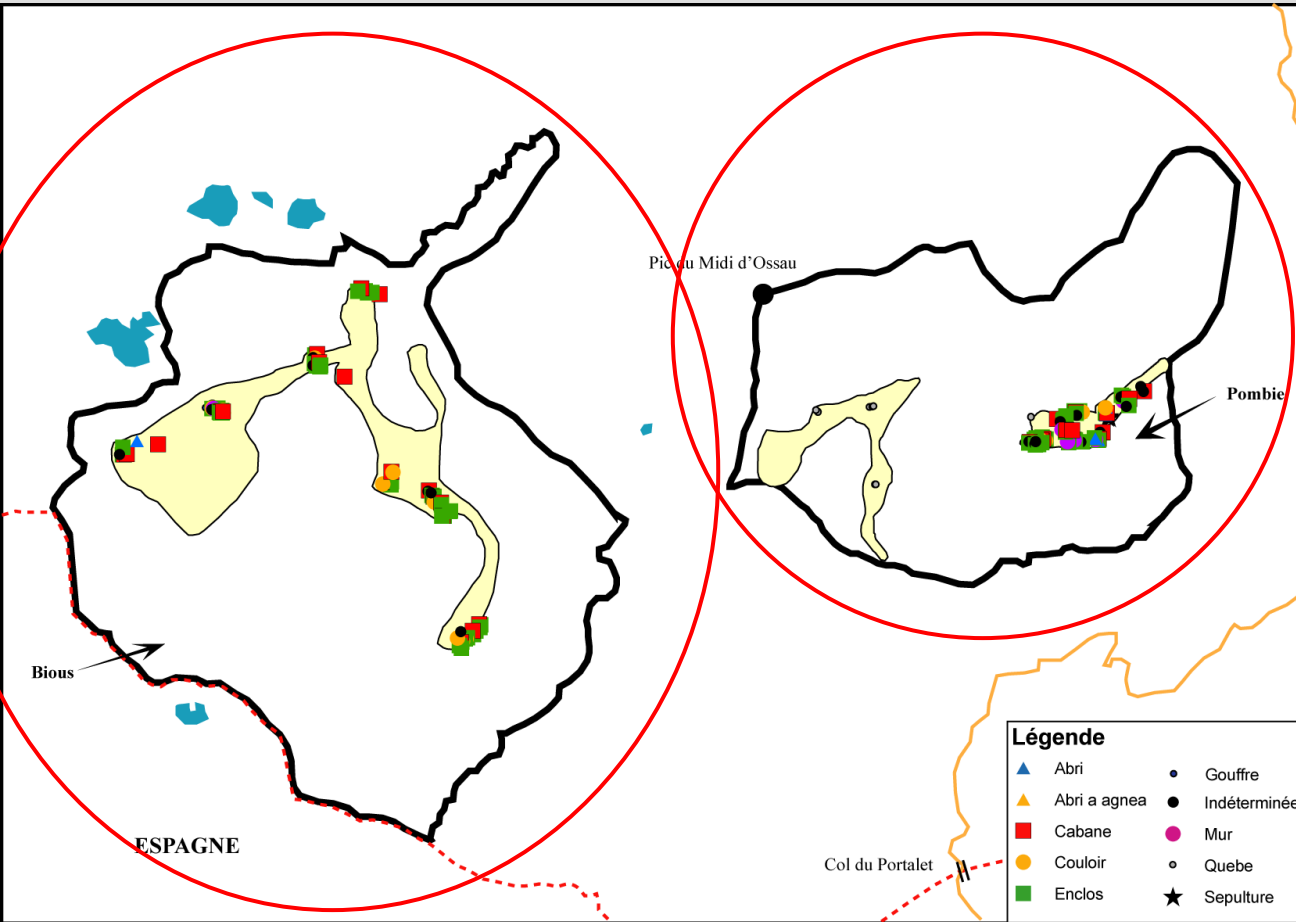
- * 27 cabanes
 - * 39 enclos
 - * 1 couloirs de traite
 - * 3 abris
 - * 37 structures indéterminées
- = 107 structures

2005

- * 16 cabanes
 - * 32 enclos
 - * 9 couloirs de traite
 - * 5 abris
 - * 5 murs
 - * 2 sépultures
 - * 12 structures indéterminées
- = 81 structures recensées

Un corpus global (2004/2005) : 188 structures

Résultats de la prospection pédestre à Bious et Pombie



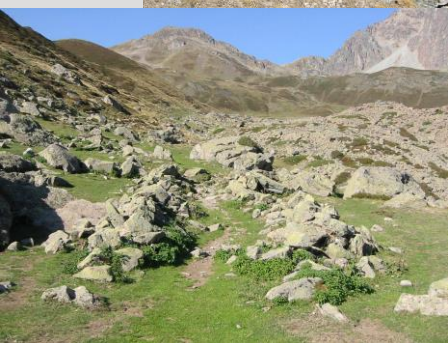
- * 7 abris
 - * 6 murs
 - * 1 abri à agneau
 - * 17 cabanes
 - * 28 enclos
 - * 9 québes
 - * 4 sépultures
 - * 10 couloirs de traite
 - * 27 indéterminées
- = 109 structures archéologiques

- * 1 abri
 - * 1 mur
 - * 1 gouffre aménagé
 - * 21 cabanes
 - * 41 enclos
 - * 3 abris
 - * 11 couloirs de traite
 - * 1 québe
 - * 13 indéterminées
- = 90 structures archéologiques

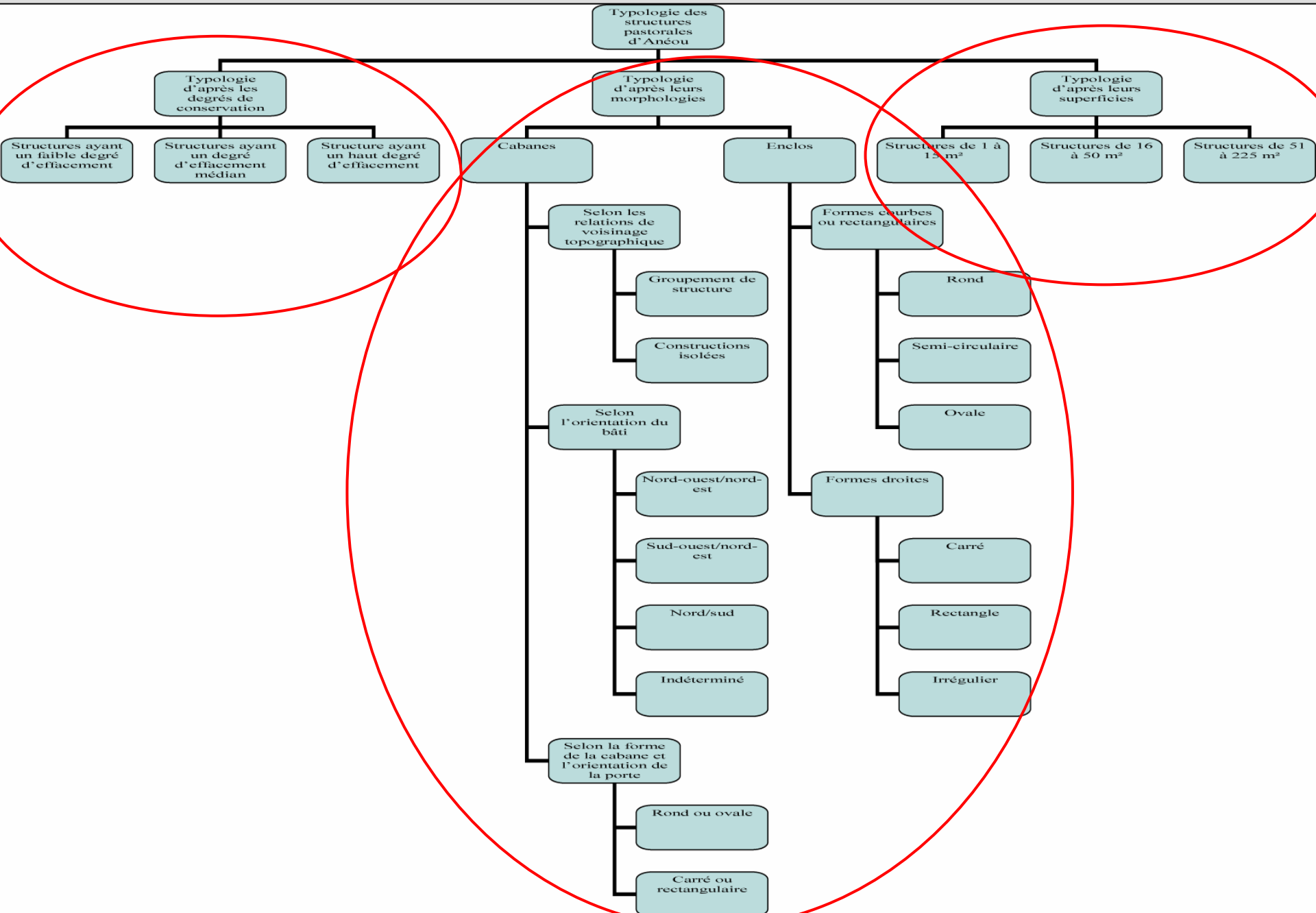
Un référentiel global : 199 structures

Corpus général actuel (2004 – 2005)

	Abri	Abri à agneau	Cabane	Couloir	Enclos	Gouffre	Indéterminée	Mur	Quebe	Sépulture	Total
Anéou	8	0	43	10	71	0	49	5	0	2	188
Bious	1	0	21	11	41	1	13	1	1	0	90
Pombie	7	1	17	10	28	0	27	6	9	4	109
Total	16	1	81	31	140	1	89	12	10	6	387



Etablissement d'une première typologie des structures pastorales



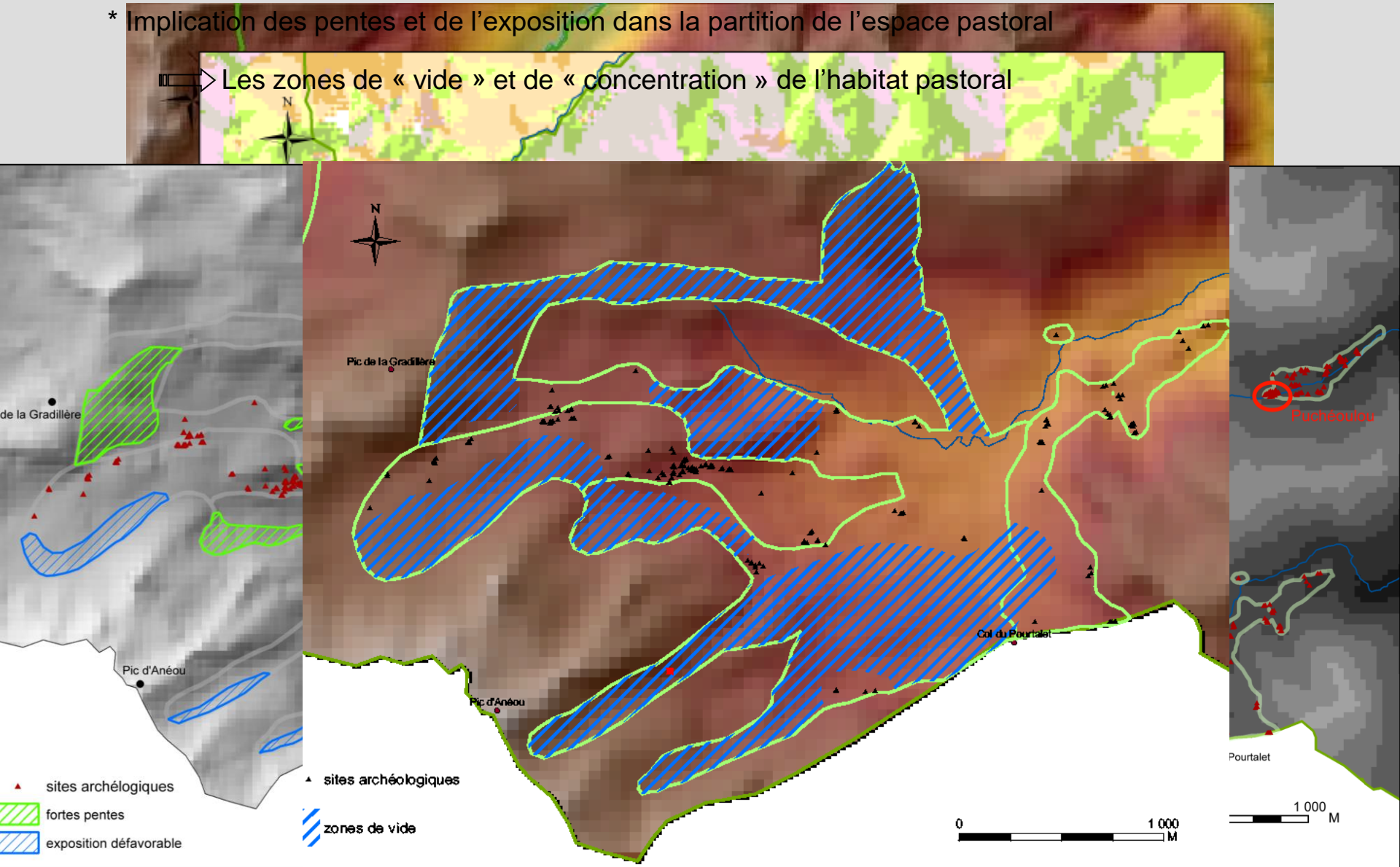
De la carte de localisation à l'analyse spatiale : première approche

- Confrontation entre l'implantation des sites archéologiques et le milieu naturel

* Gradient altitudinal

* Implication des pentes et de l'exposition dans la partition de l'espace pastoral

Les zones de « vide » et de « concentration » de l'habitat pastoral



Sondages archéologiques à Anéou

* Sondage manuel de 2m²

—————> Relations stratigraphiques

—————> Architecture et modes de construction



* Prélèvement anthracologique

—————> Datation ¹⁴C (Pozńán Radiocarbon Laboratory)

—————> Analyse anthracologique (Marie Claude Bal – GEODE)



⇒ Mettre en place les premiers jalons d'une chrono-typologie des structures pastorales du Haut-Ossau

Critères de choix des structures sondées

- * Etagement altitudinal :
Entre 2100 et 1800 mètres d'altitude

- * Variété typologique :

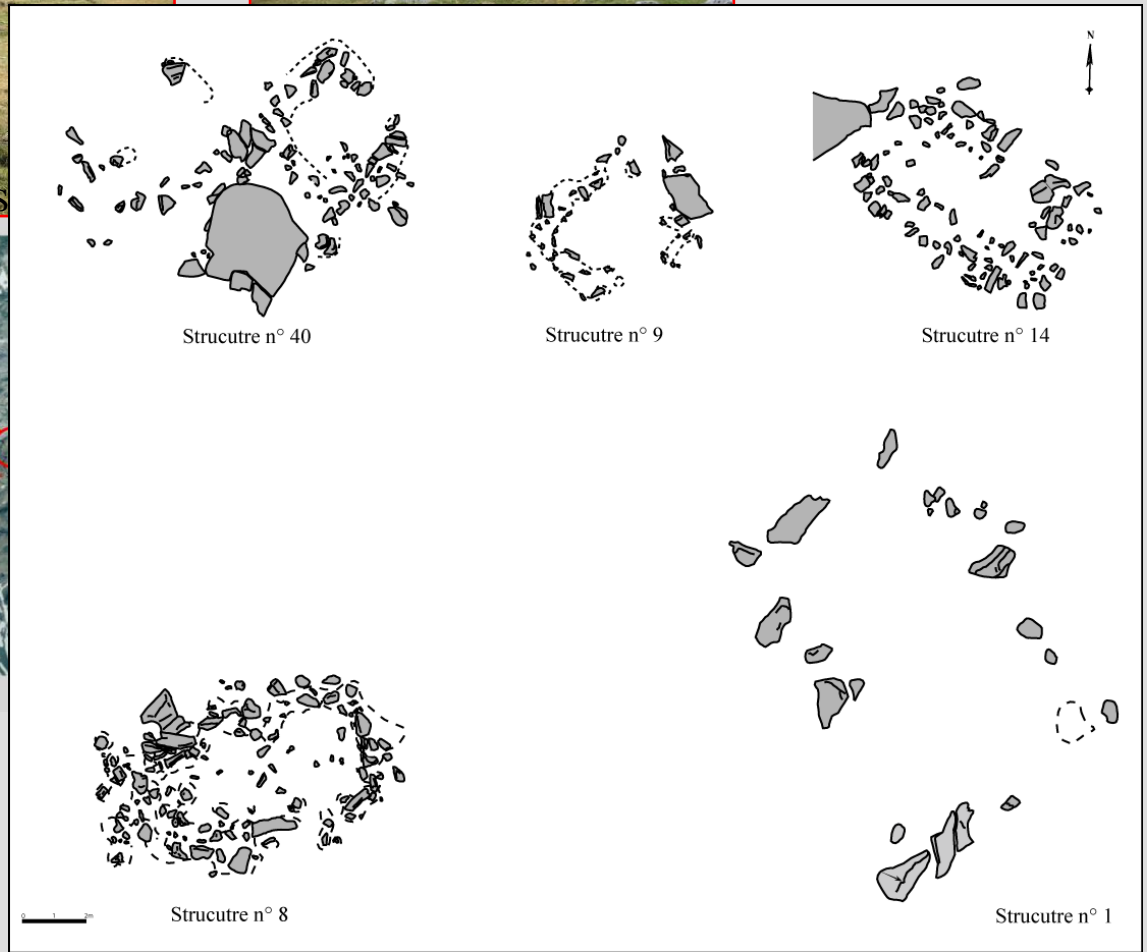
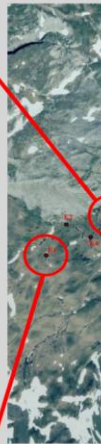
- Superficie
- L'organisation interne
- L'orientation



Structure n° 8



Structure n° 1



Structure n° 40

Structure n° 9

Structure n° 14

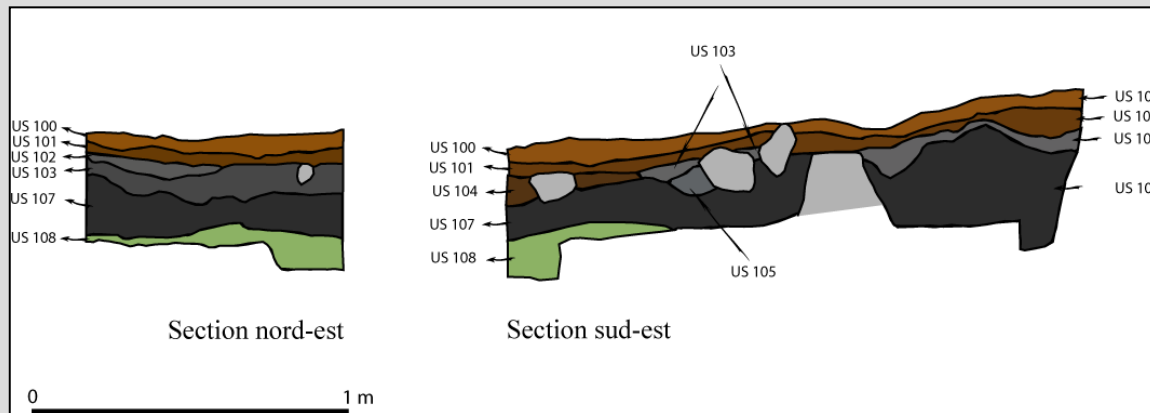
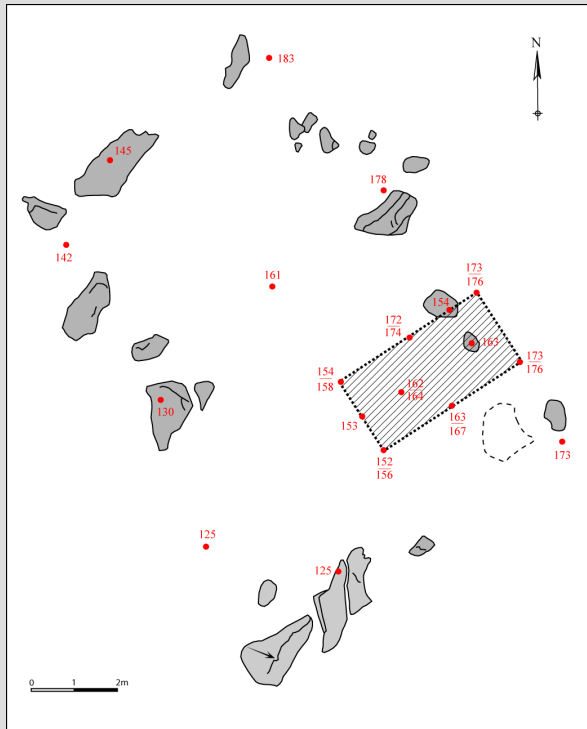
Structure n° 8

Structure n° 1

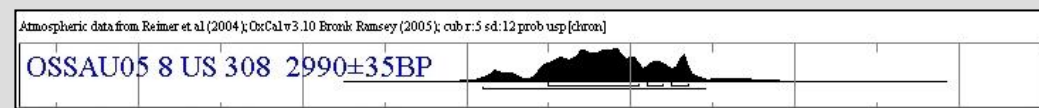
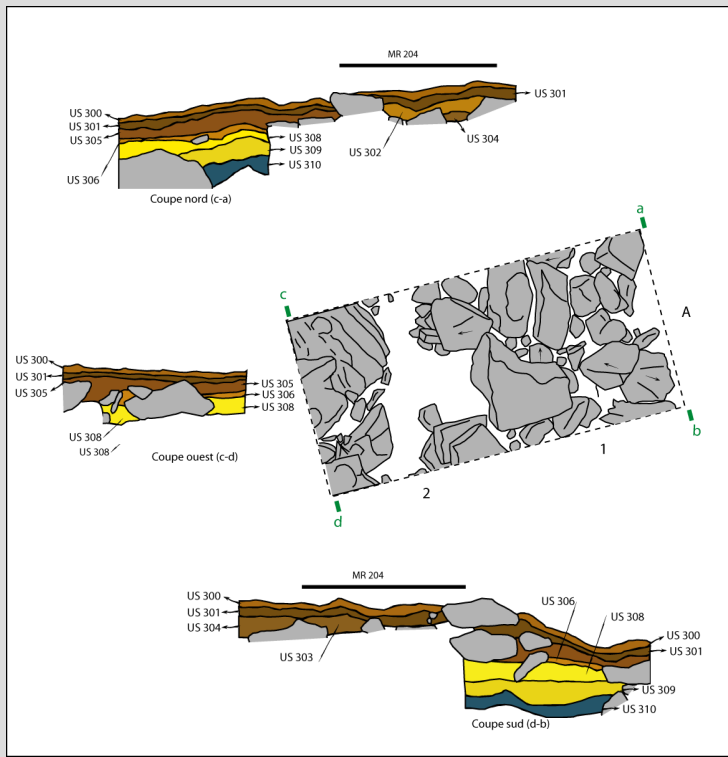
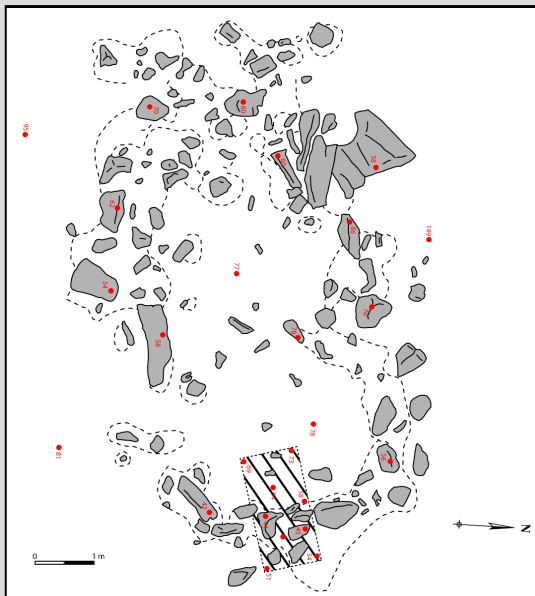


Structure n° 40

Résultats du sondage de la structure n° 1



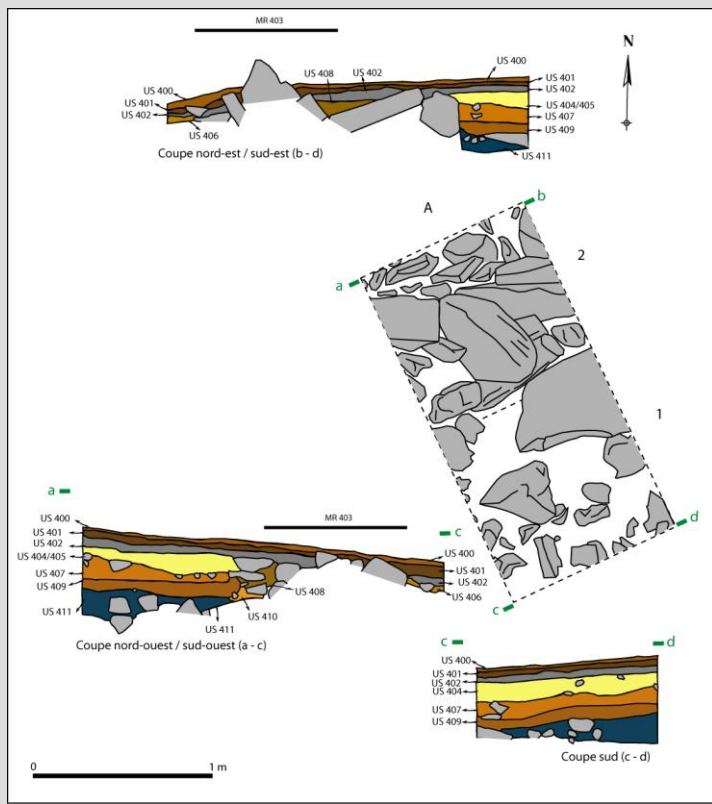
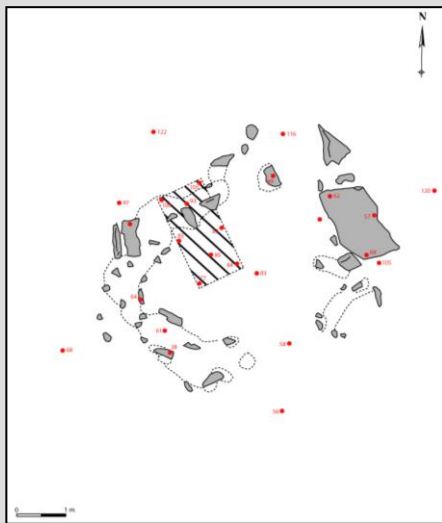
Résultats du sondage de la structure n° 8



OSSAU05 8 US 308 2990±35BP

Âge ¹⁴C (calibr )   95,4% de probabilit  : 1380 – 1110 BC
 Datation de l'Âge du Bronze Moyen 2 / Âge du Bronze Final 1

Résultats du sondage de la structure n° 9

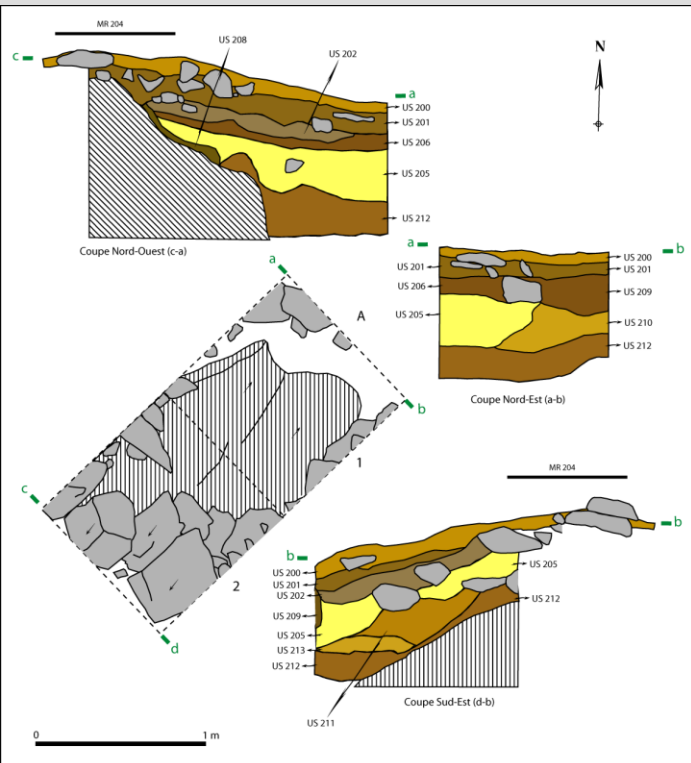
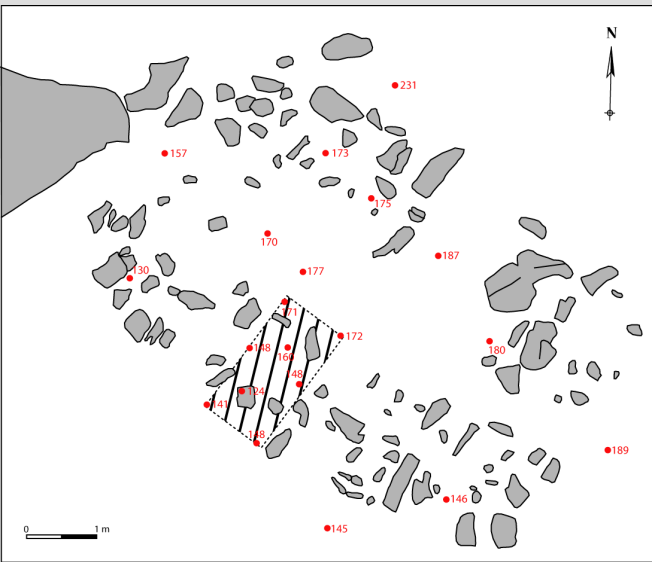


OSSAU05 9 US 404 2950±30BP



Âge ^{14}C (calibré) à 95,4% de probabilité : 1270 – 1040 BC
 Datation de l'Âge du Bronze Final 1 / Âge du Bronze Final 2

Résultats du sondage de la structure n° 14

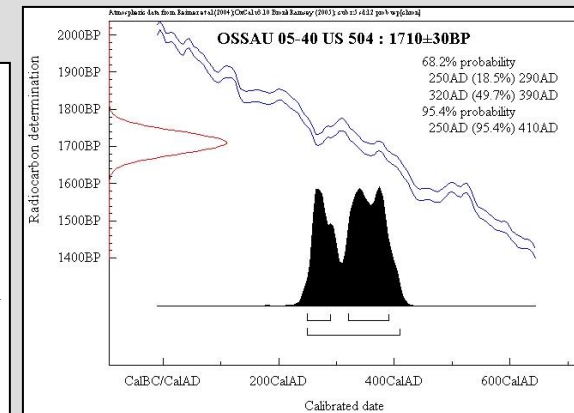
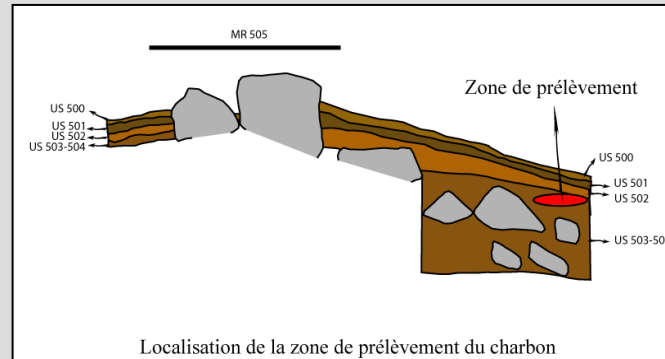
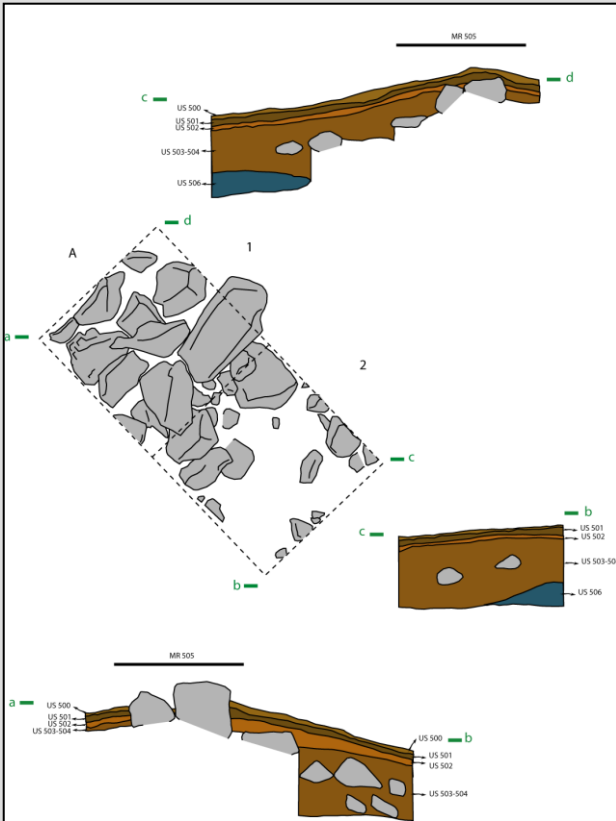


OSSAU05 14 US 205 3055±35BP

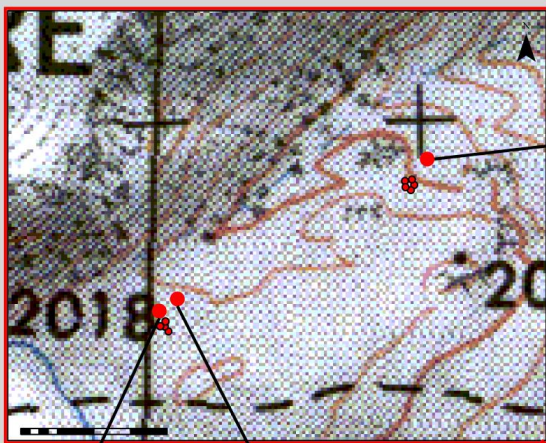
Âge ¹⁴C (calibré) à 95,4% de probabilité : 1420 - 1250 BC / 1240 - 1210 BC

Datation de l'Âge du Bronze Moyen 2 / Âge du Bronze Final 2

Résultats du sondage de la structure n° 40

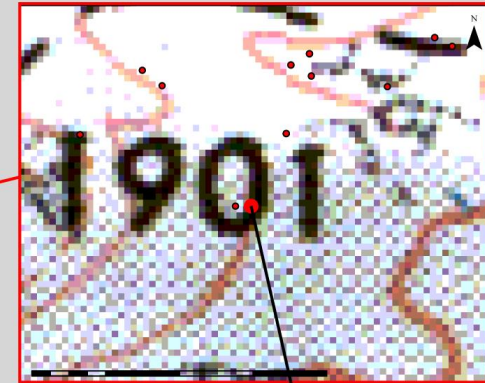
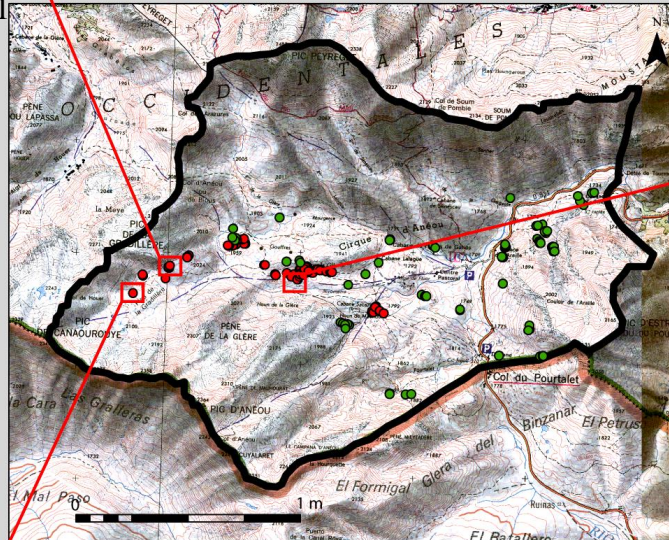


Âge ^{14}C (calibr )   95,4% de probabilit  : 250 AD / 410 AD
 Datation de l'Antiquit  Tardive



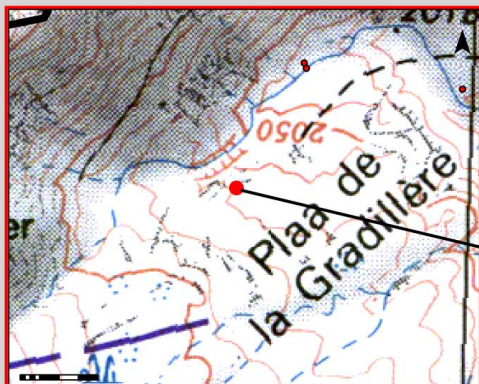
XIV^{ème} – XIII^{ème} siècle av. J-C
 Âge du Bronze Moyen 1 / Âge du Bronze Final 1

XIV^{ème} – XII^{ème} siècle av. J-C
 Âge du Bronze Moyen 2 / Âge du Bronze Final 1



III^{ème} – V^{ème} siècle
 Antiquité Tardive

XIII^{ème} – X^{ème} siècle av. J-C
 Âge du Bronze Final 1 / Âge du Bronze Final 2



Naturel

Les premiers résultats

- Changement d'échelle \Rightarrow Nouvelles approches méthodologiques
 - * Couvrir un plus large espace tout en conservant les potentialités d'une analyse typologique fine
 - * Permettre des analyses spatiales
- Sondages archéologiques
 - * Datation des phases d'occupation
 - ☒ Âge du Bronze = phase d'anthropisation de l'espace montagnard
 - ☒ Occupation sur le temps long de l'estive d'Anéou
 - ☒ 2006 = élargir la chrono-typologie
 - * Analyses anthracologiques (M-C Bal)
 - ☒ Présence de hêtre interroge :
 - ~ Transport de combustible ?
 - ~ Ampleur de l'impact anthropique ?
- Traitement sous SIG
 - * Aide à la cartographie systématique
 - * Aide à la gestion des informations (prospections et fouilles)
 - * Analyse spatiale
 - * Thèse de Mélanie Le Couedic

