

2009-2010

Ausgrabung des E32 – *site pastoral* – Spätantike/ Hochmittelalter



Carine Calastrenc (Resp. opération)
Laboratoire FRAMESPA – UMR 5136

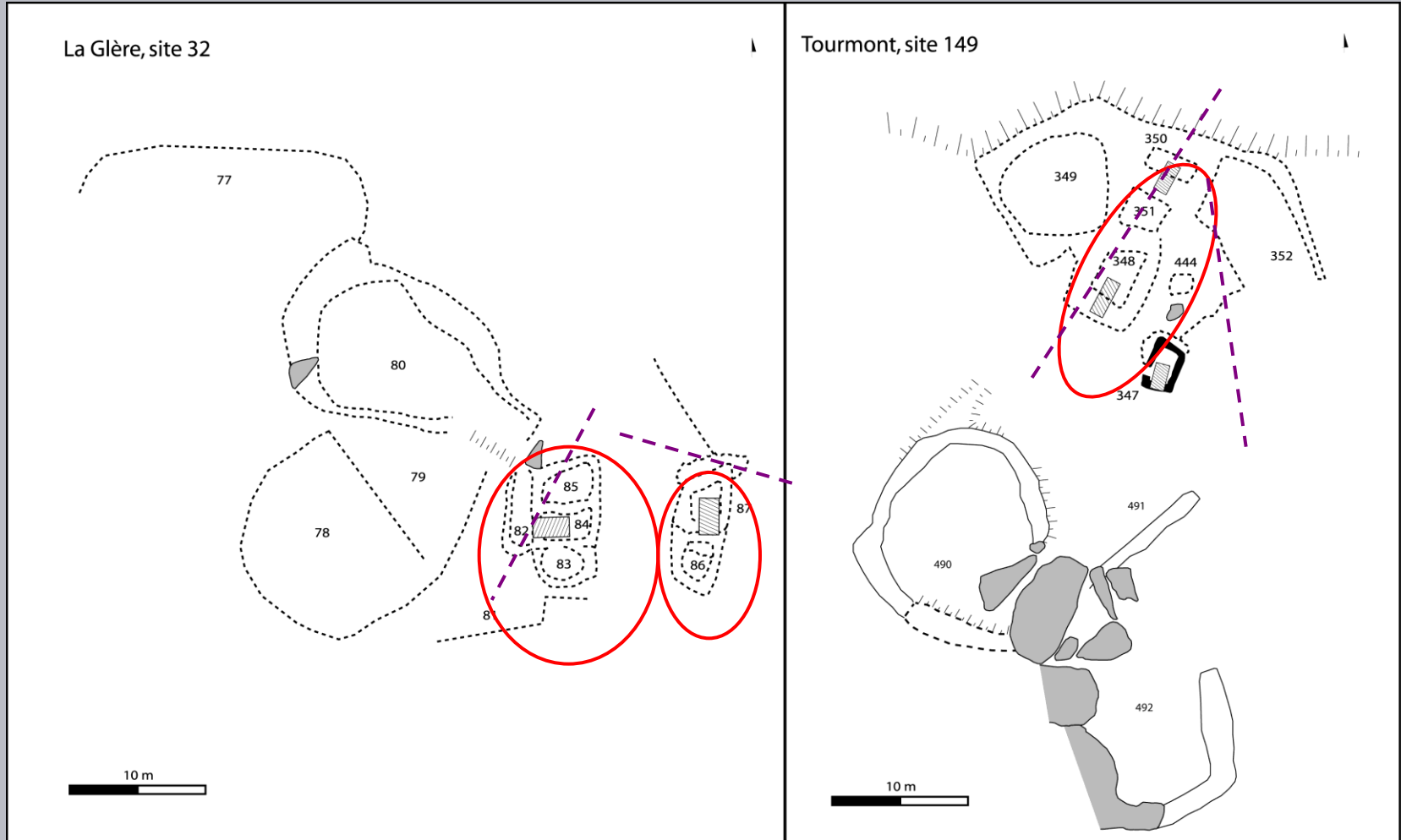
Prog. « Dynamiques sociales spatiales et paléoenvironnementales dans les Pyrénées centrale » (Dir. Ch. Rendu/D. Galop)

Über die Prospektionen und die Sondagen

- Fülle und Vielfältigkeit der Bronzezeit
- Kompliziertheit des Gebäudekomplex der Spätantike
- Schwierigkeit der Mittelalter zu erfassen
- Blütezeit der Einrichtungen der Frühe Neuzeit



Les ensembles pastoraux - Spätantike/ Hochmittelalter



Secteur *La Glère*, Einheit n°32
(3^e-6^e Jhs.)

Secteur *Tourmont*, Einheit n°149
(4^e-7^e Jhs.)

2009-2010 - Ausgrabung- Einheit n° 32



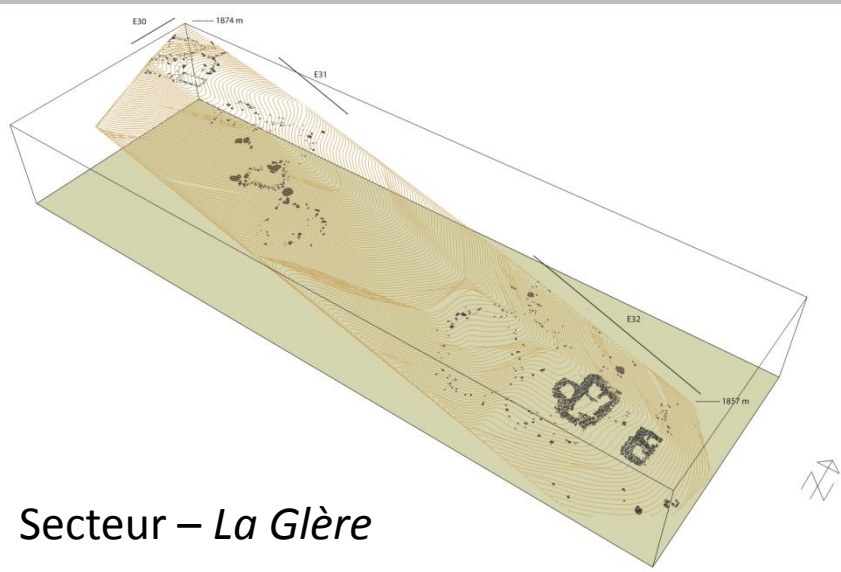
E32 - secteur *La Glère*

Die Teilnehmer:

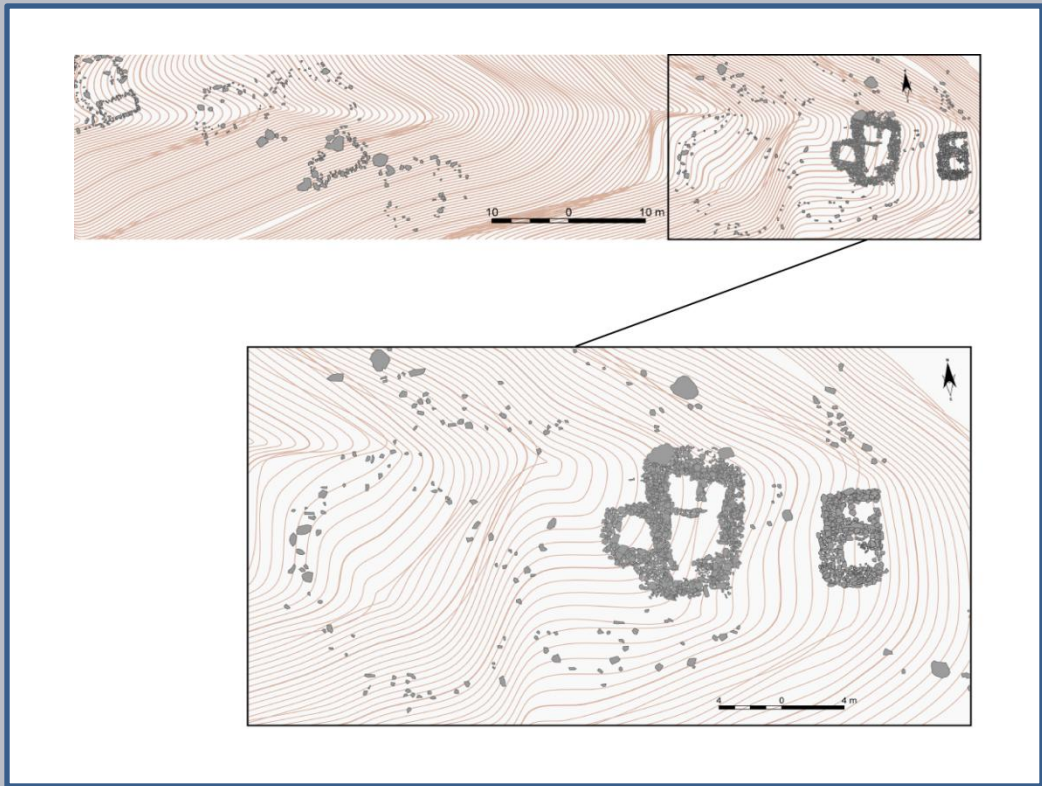
- Keramik=> François RECHIN
- Steinwerkzeug => François BON
- Metallobjekten => Nicolas PORTET
- Numismatik => Laurent CALLEGARIN
- Kunstdrechslerei => Caroline ANDERES et Jean-Denis VIGNE
- Archäozoologie => Jean-Denis VIGNE

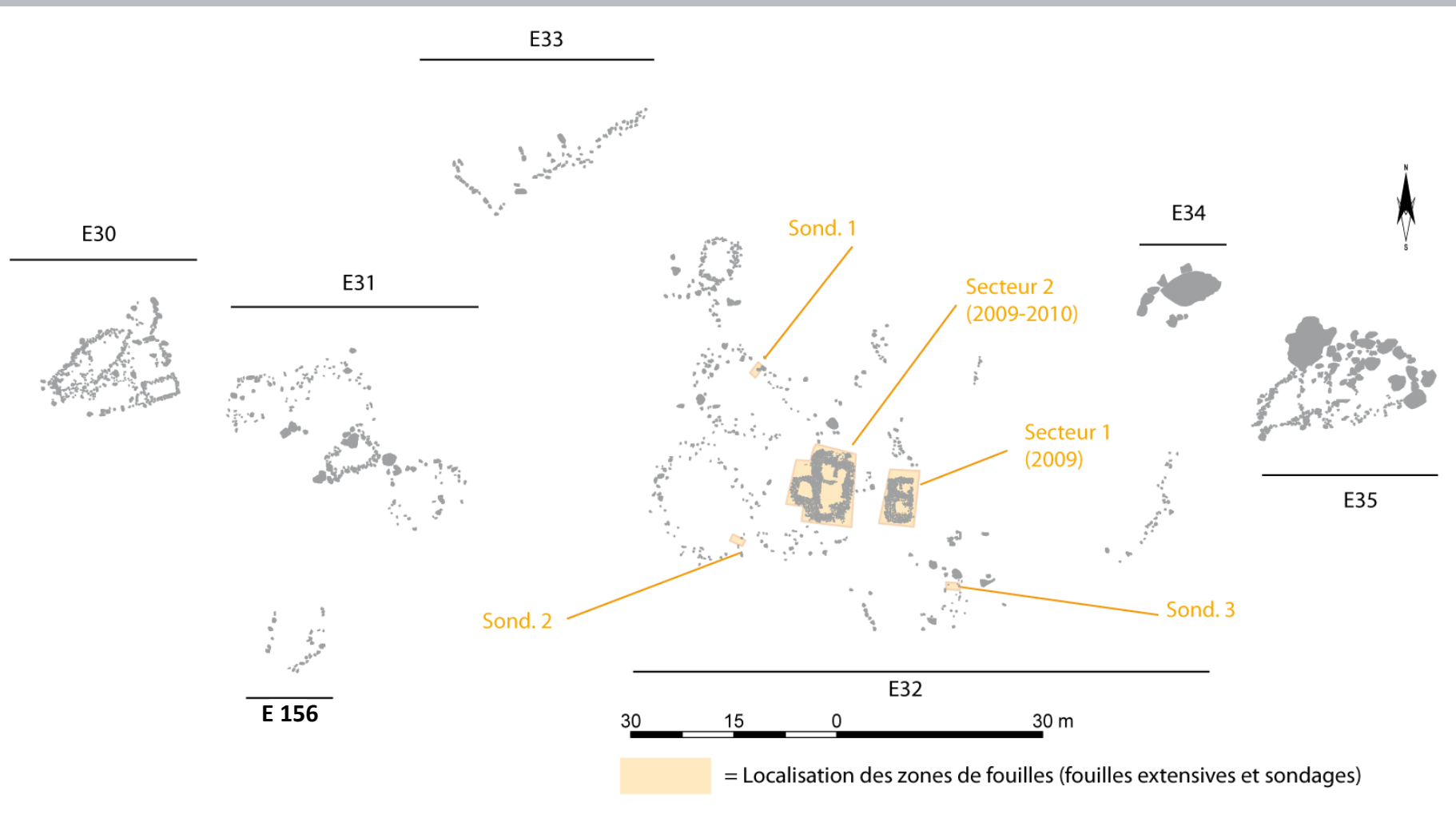
Ausgrabungen:

- Carine CALASTRENC
- Christine RENDU
- Denis CRABOL
- Vladimir LEMAITRE
- Und 21 freiwilligen Helfern



Secteur – La Glère



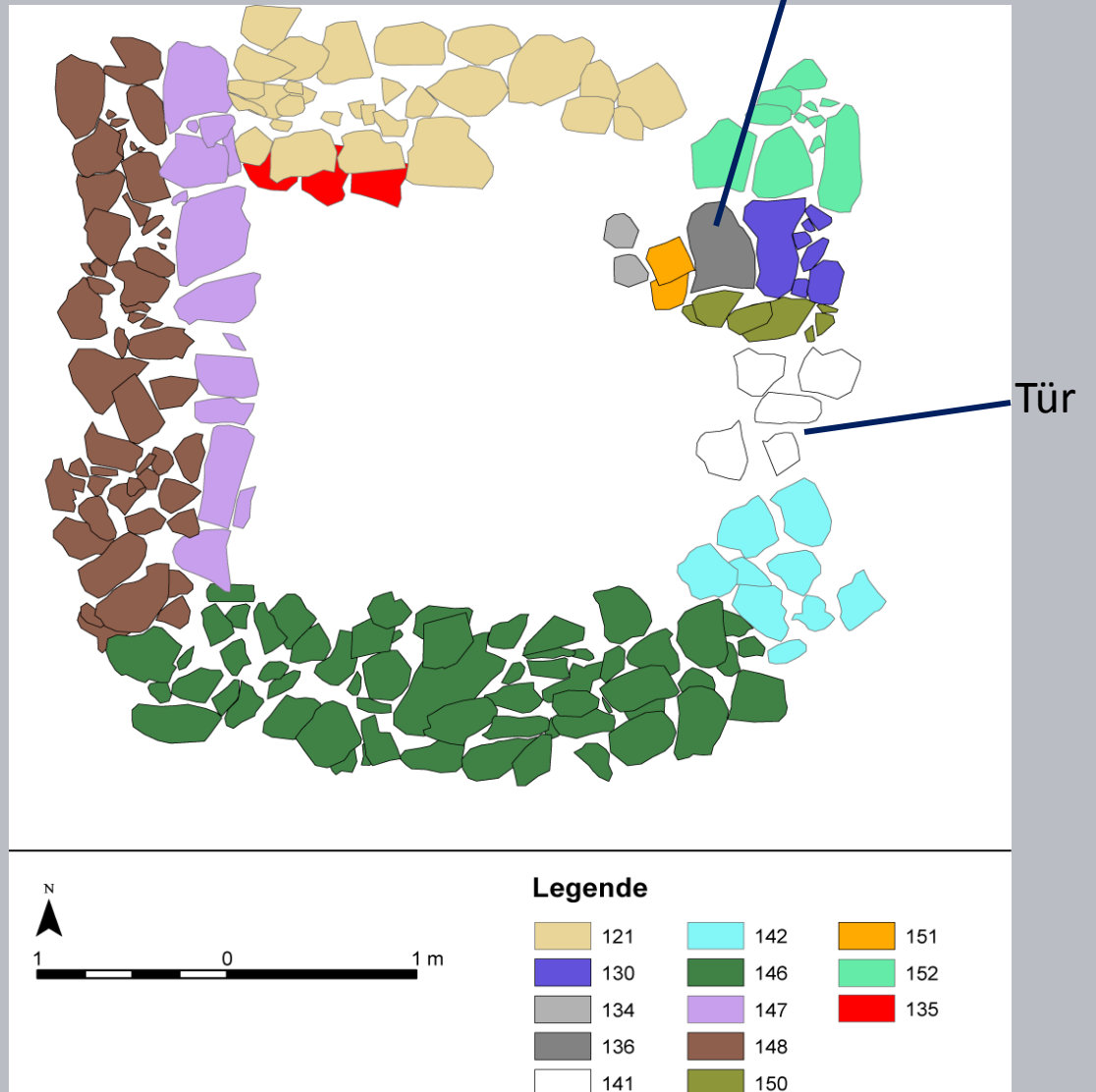




E32 – secteur *La Glère*

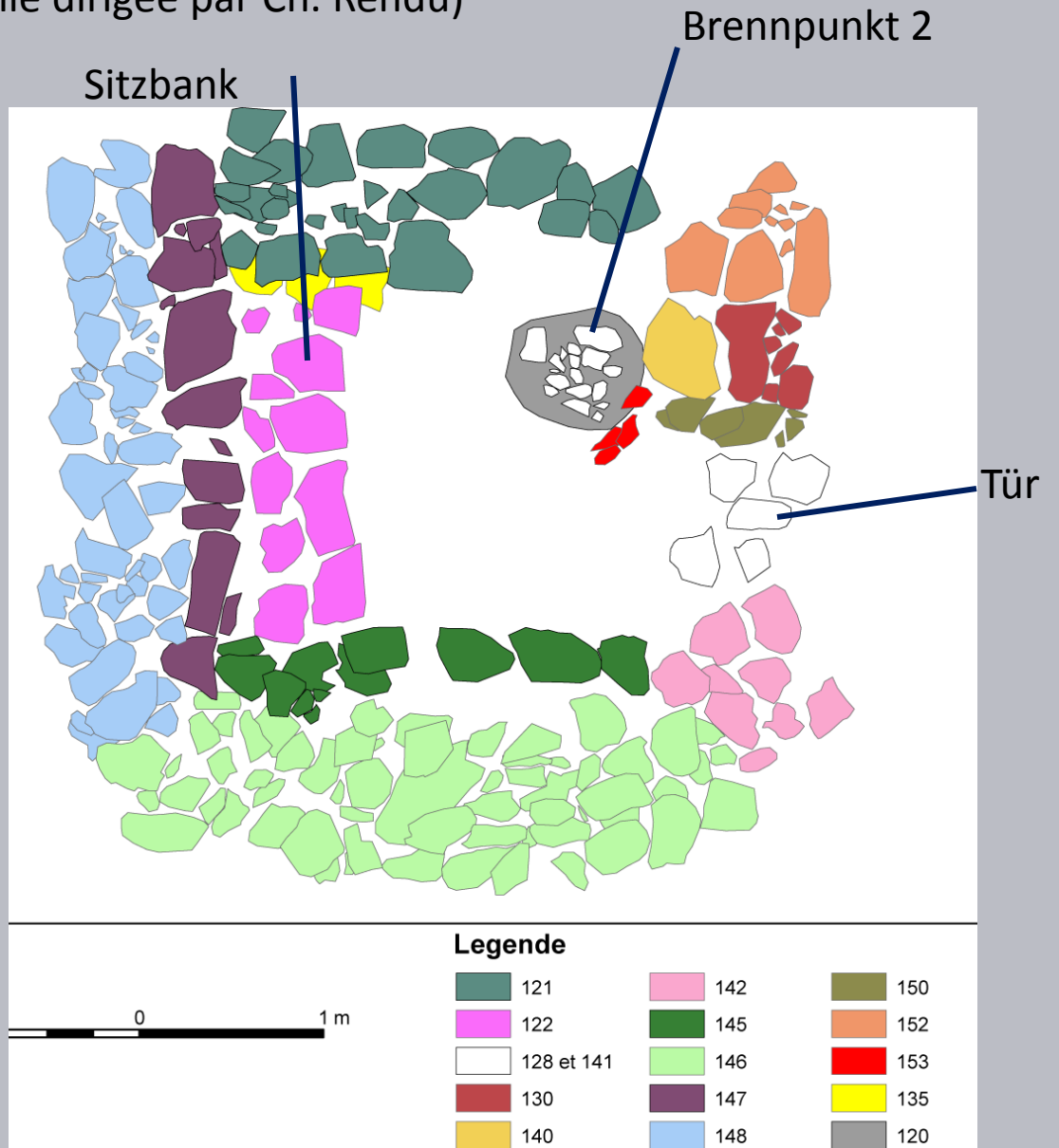
Secteur 1 – Strukturen 86 – 87
(fouille dirigée par Ch. Rendu)

Brennpunkt 1



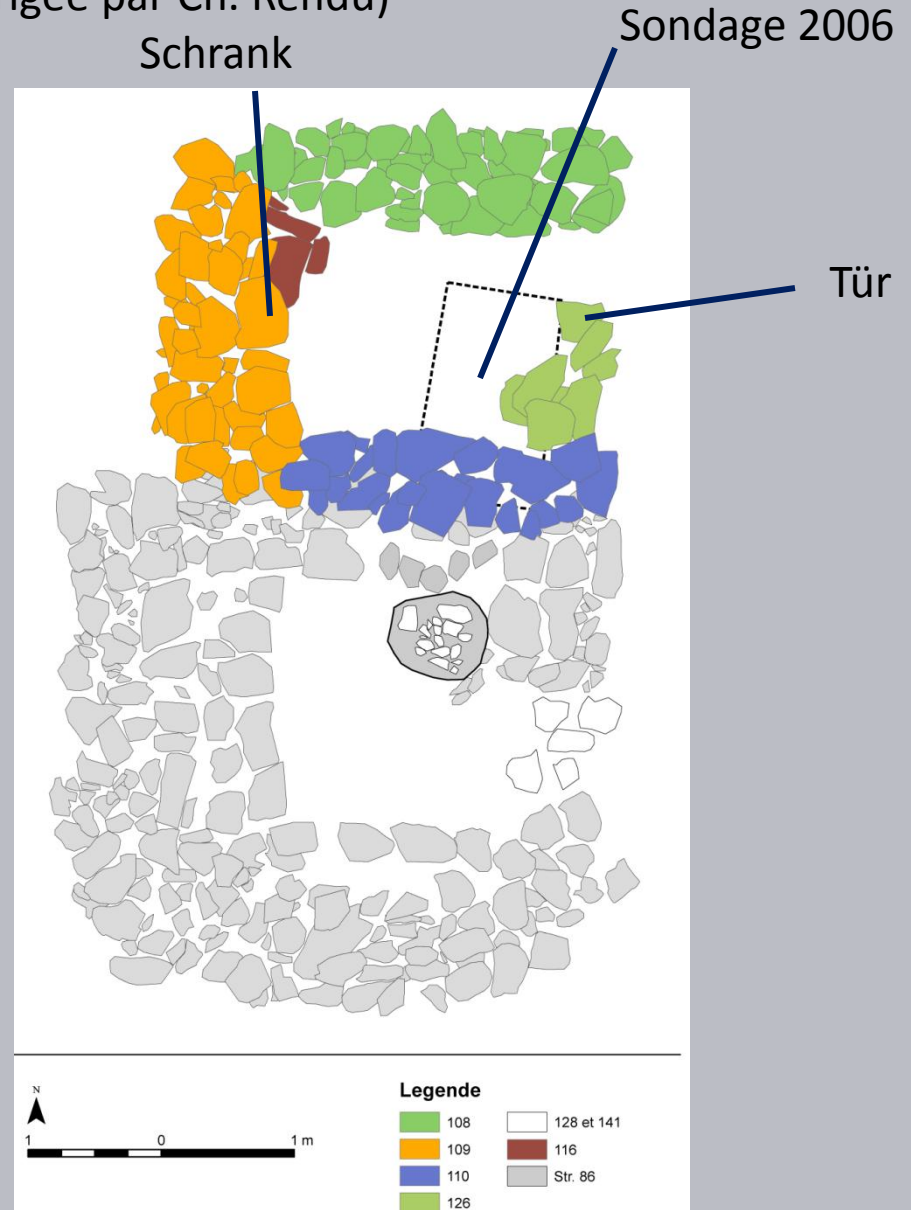
1. Phase

Secteur 1 – Structures 86 – 87
(fouille dirigée par Ch. Rendu)



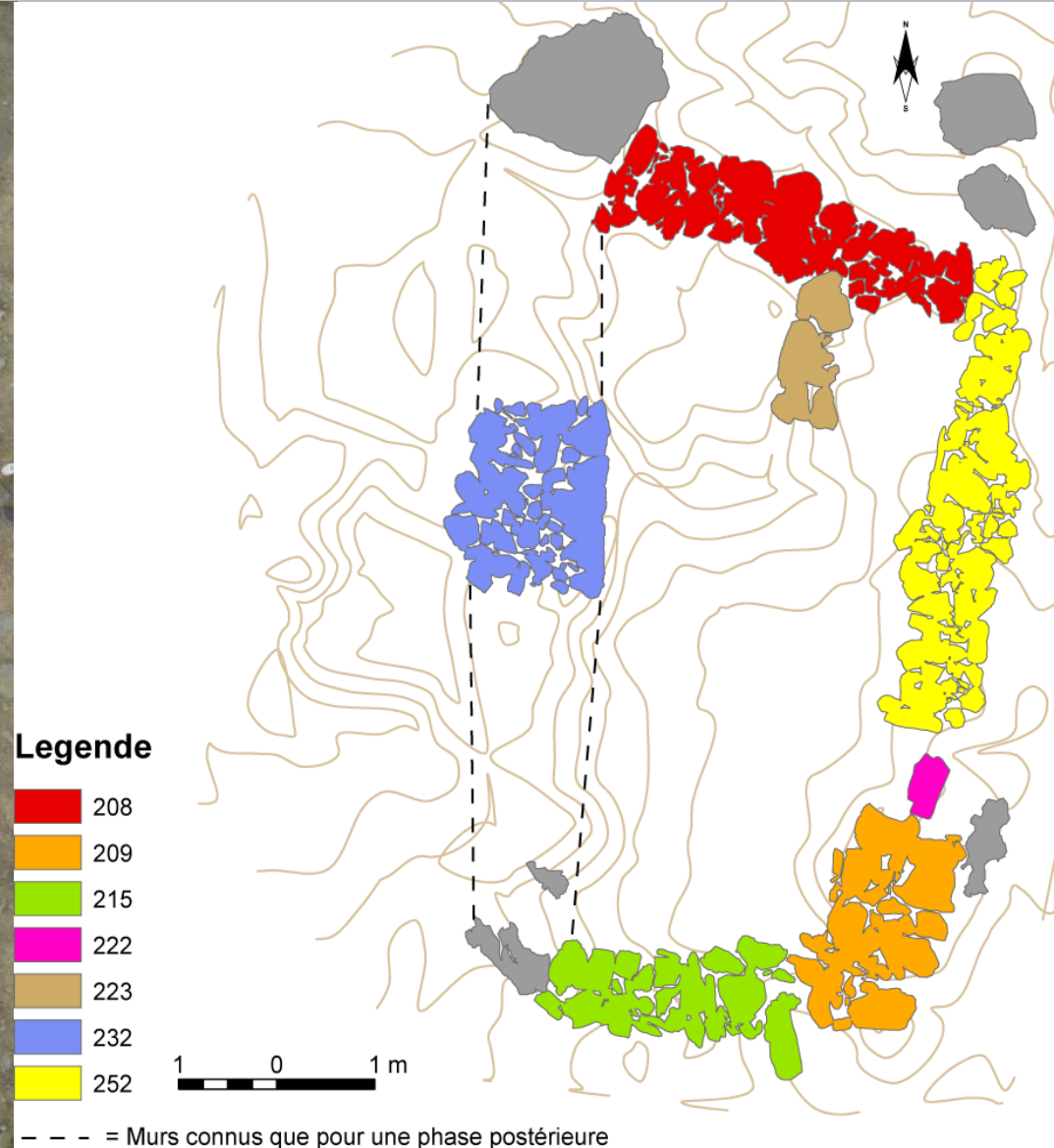
2. Phase

Secteur 1 – Strukturen 86 – 87
(fouille dirigée par Ch. Rendu)

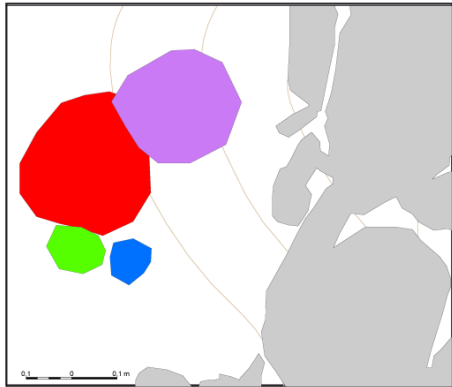
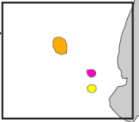
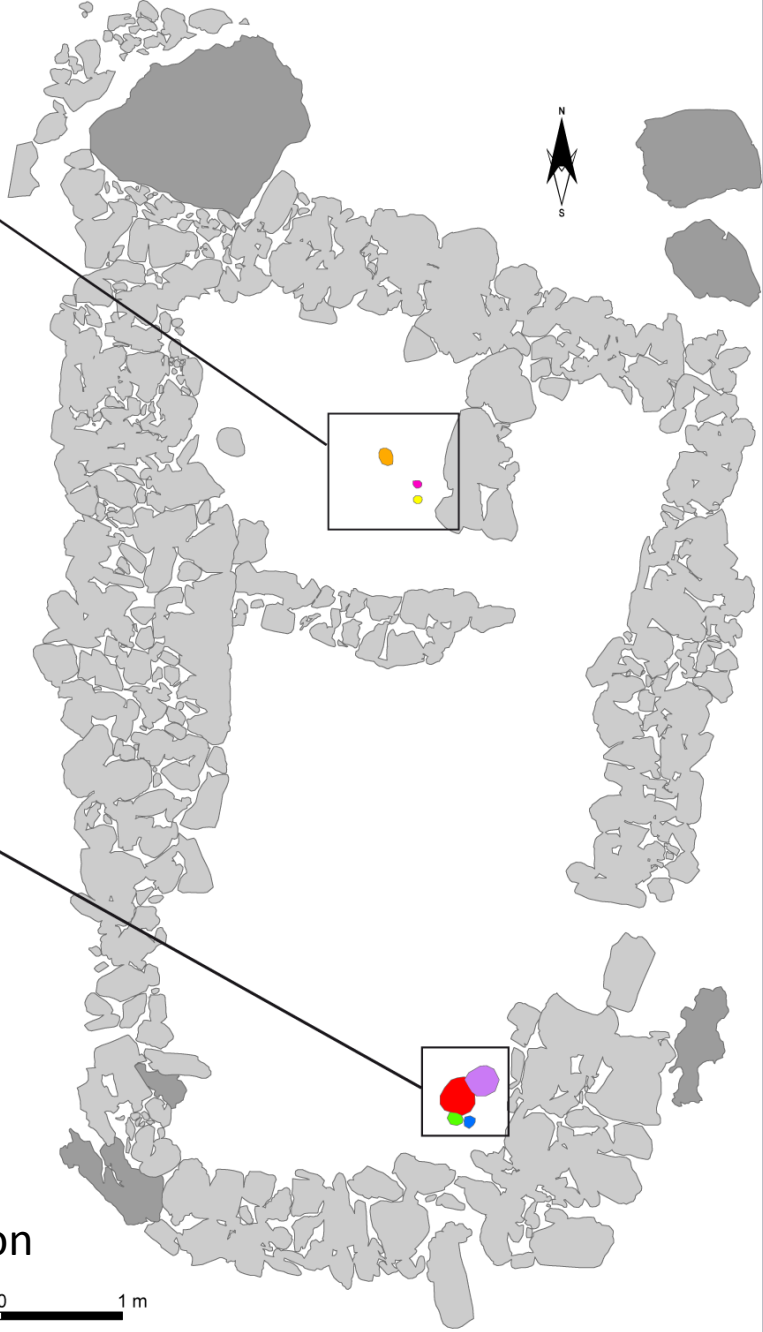


mittelalterlich/modern ?

Secteur 1 – Structures 83, 84 et 85 (Fouille dirigée par C. Calastrenc)

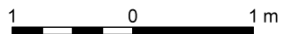


1. Phase



4 Brennpunkten und eine Kohlekonzentration

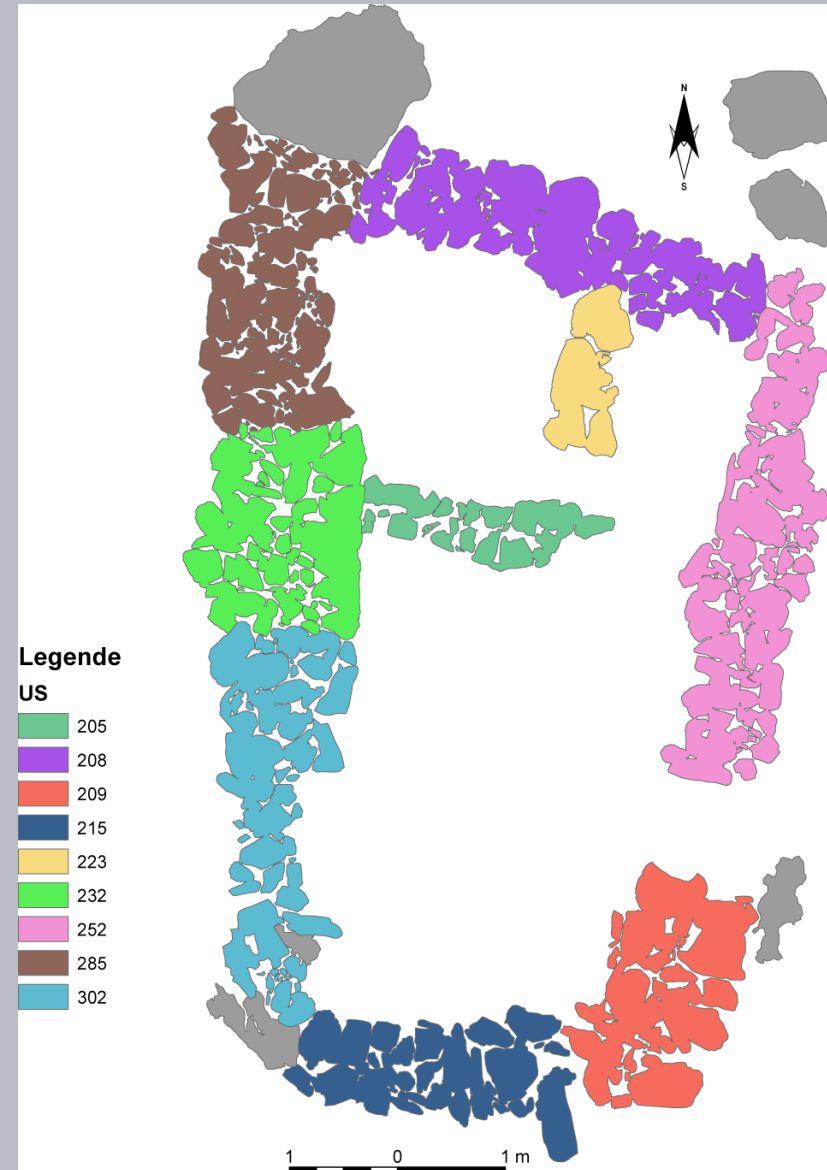
ablaufende Datierung



Legende



Secteur 1 – Structures 83, 84 et 85 (Fouille dirigée par C. Calastrenc)



2. Phase

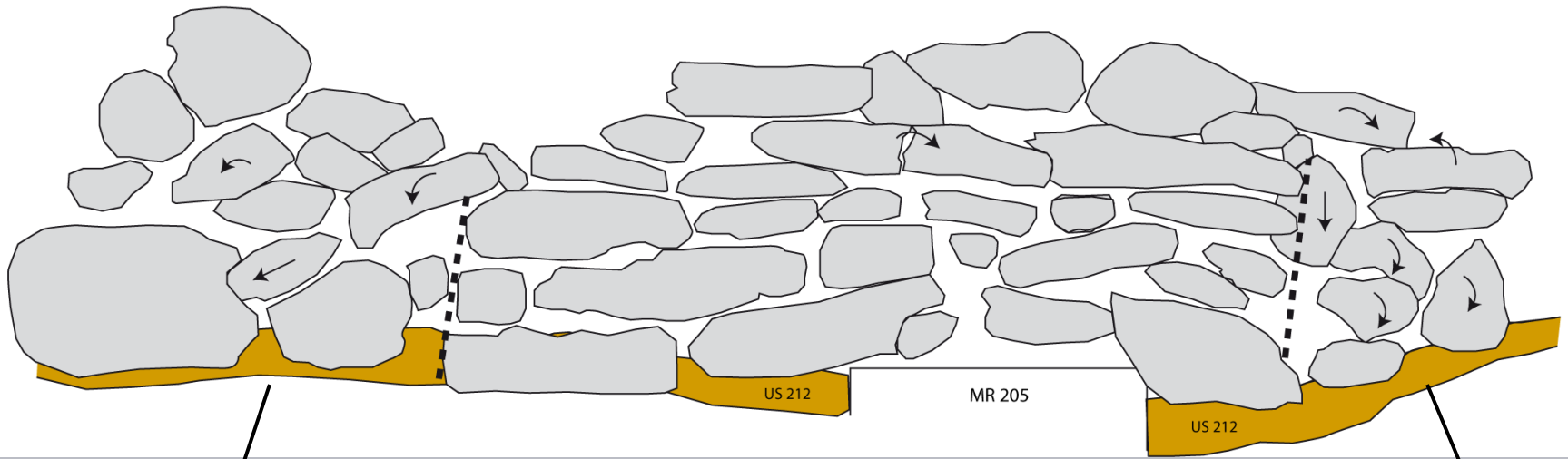
westliche Mauer

MR 232

US 302

US 232

US 285



Teil nach Zerstörung
wieder aufgebaut

Säbelhieb

Teil nach Zerstörung
wieder aufgebaut



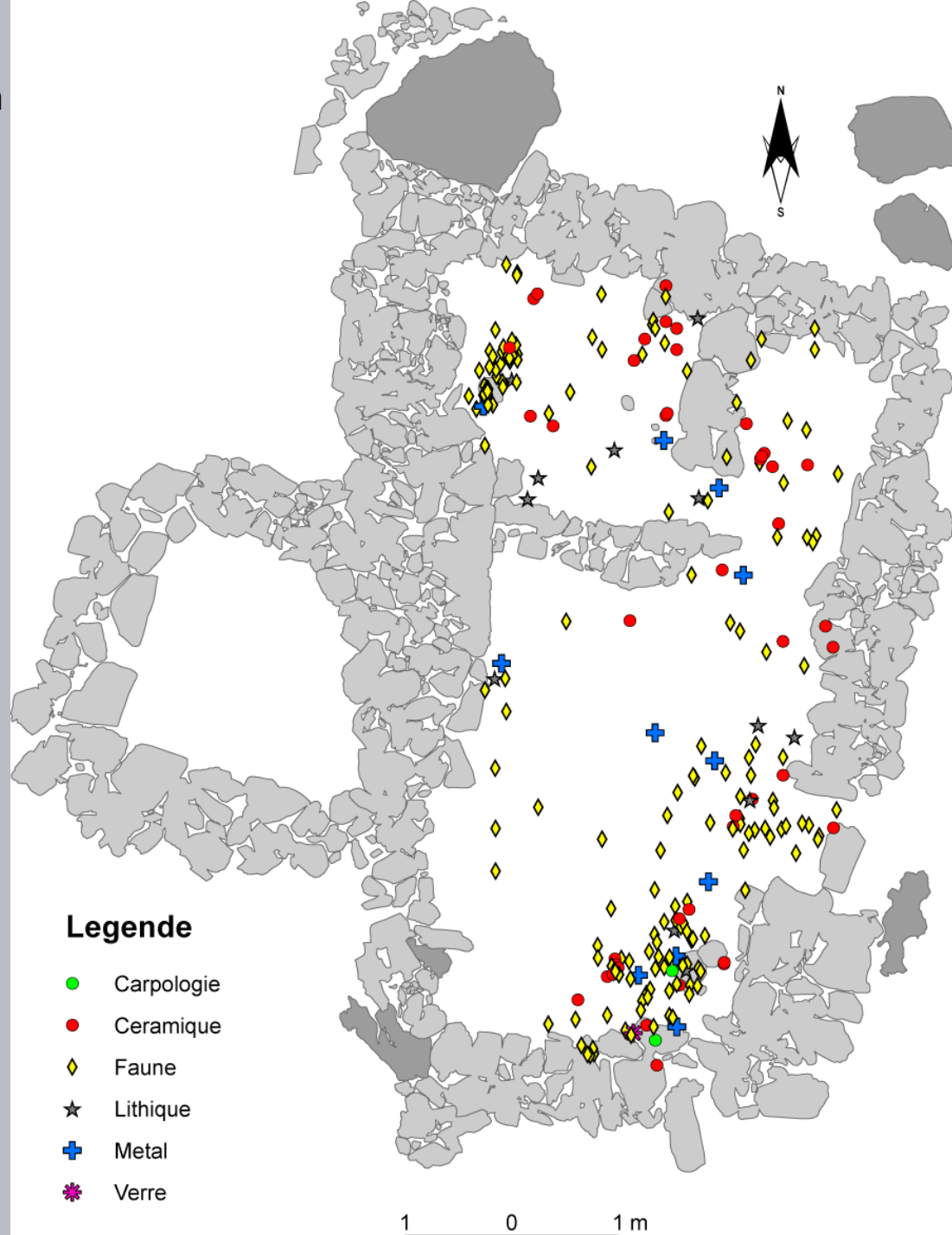
Le mobilier mis au jour
Dans le niveau d'occupation

Prozess der Taphonomie:

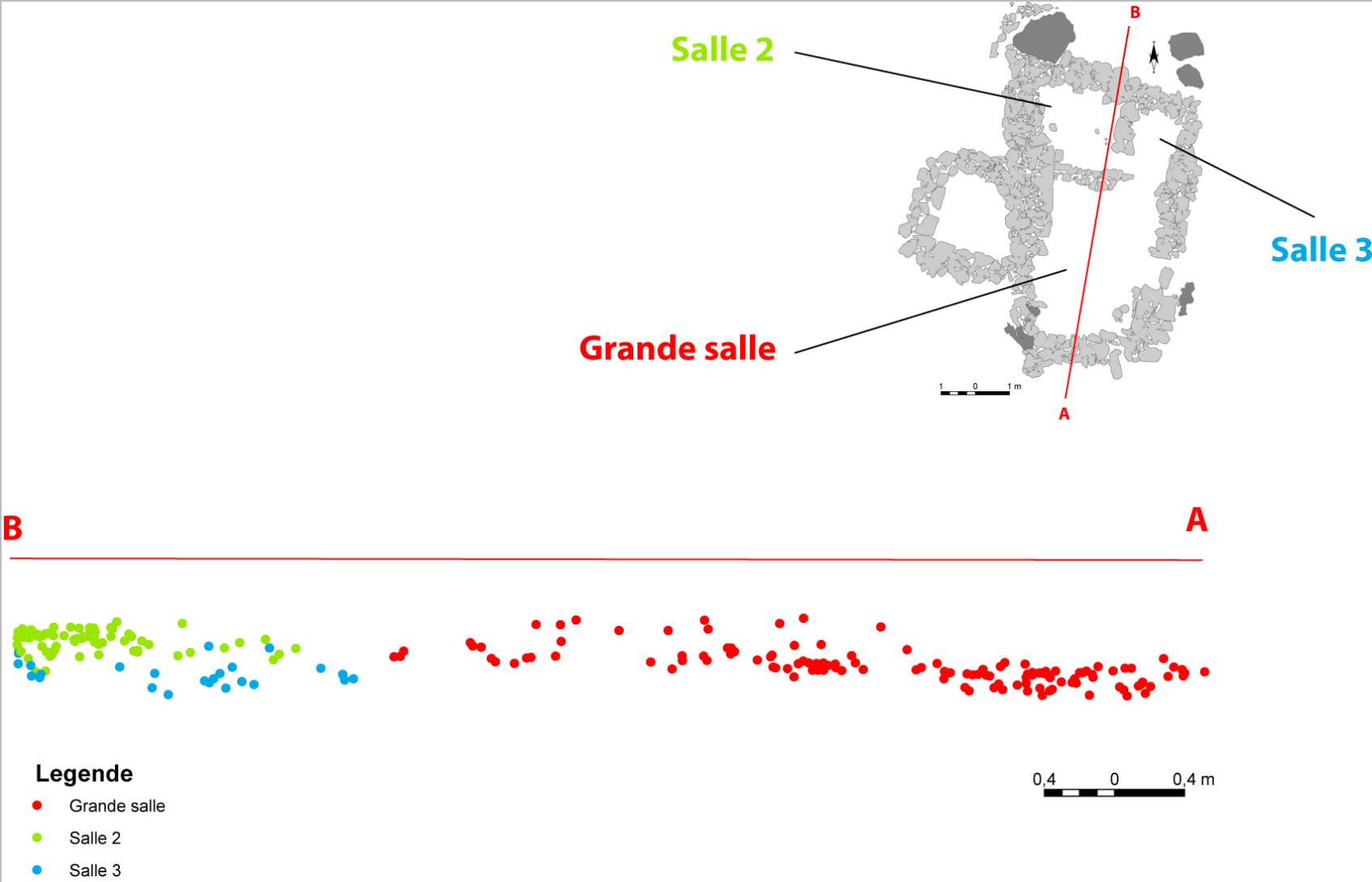
Erdrutsch des Aufbau

Wasserabfluss und
Schneesmelze

Perkolierung



Verteilung des Mobiliar (du niveau d'occupation) nach die Höhe



- einzelne Beschäftigung

Datierung– Das archäologische Mobiliar



Blasinstrument aus Knochen
(diaphyse de métapode) – En cours
d'étude



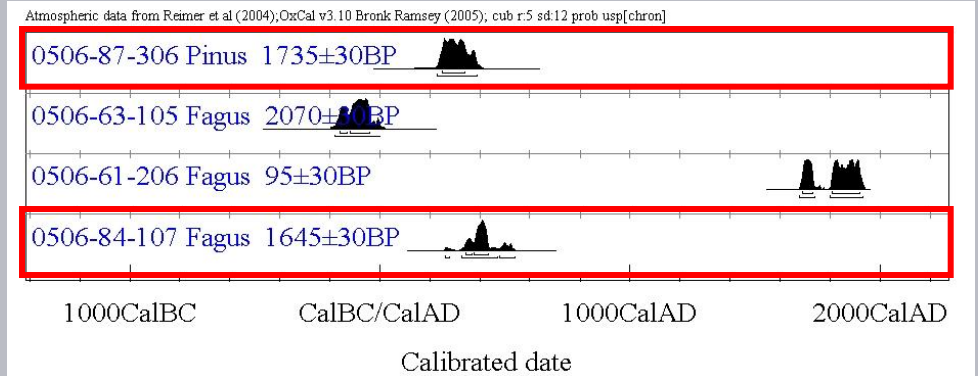
Münze l'époque des Constantinides -
nummus - durée de circulation : IV^e s. -
début V^e s

Keramik : lot Spätantike (entre la fin du III^e
s. et la première moitié du V^e s.

Datierung–Radiokohlenstoffdatierung

Sondage (2006) =>

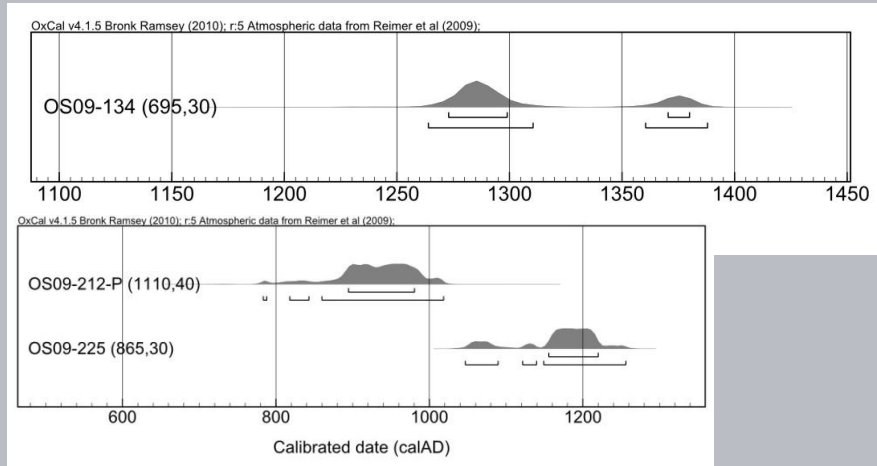
Str. 87 = 230 - 390 AD (95.4%) – niveau de sol
 Str. 84 = 260 – 540 AD (95.4%) – niveau de sol



Ausgrabungen (2009) =>

Str. 84 = 783 - 1018 AD (95.4%) – niveau de sol
 Str. 87 = 1047 – 1256 AD (95.4%)
 Str. 87 = 1264 – 1388 AD (95.4%)

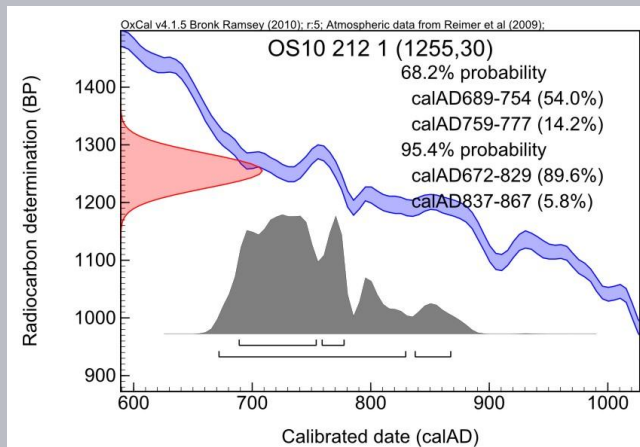
=> Possible pollution du charbon lors du tamisage



Ausgrabung (2010) =>

Str. 84 = 672 - 867AD (95.4%) – niveau de sol

4 Datierungen sur charbon et 1 Datierung sur os en attente



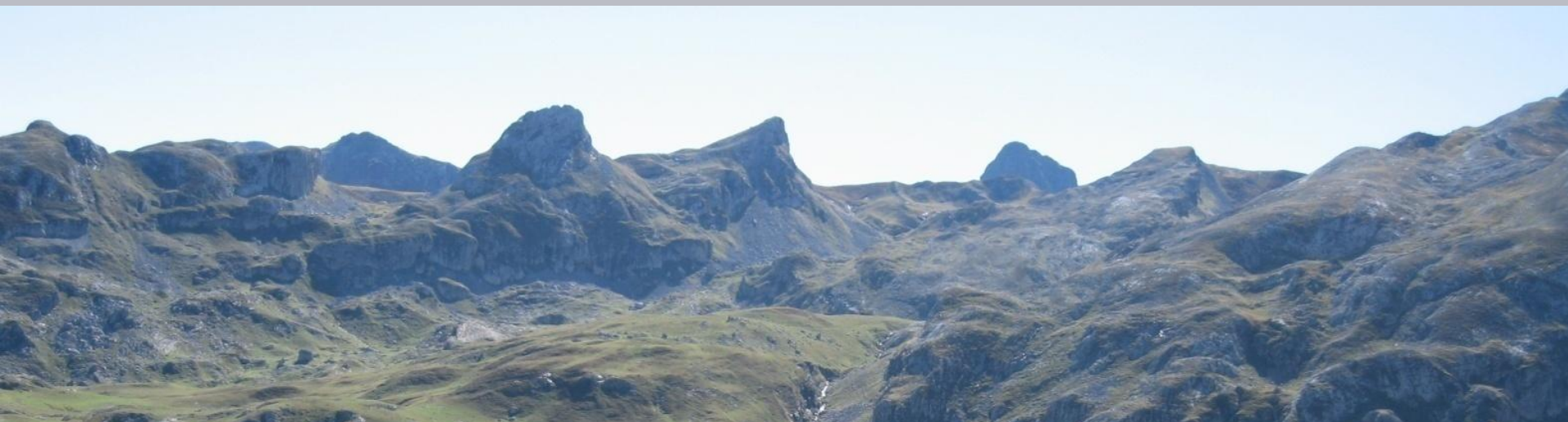
Ablaufenden Analyse und Datierung

- Größe des Bauwerken
- Zahl und Fläche der Hütte,
- Komplexität des Ort,
- Qualität des Mobiliar,
- Erneuerung und Wiederaufbau=> lange Beschäftigung

⇒ Weidewirtschaftliche Erneuerung stark struktuiert

=> Im Rahmen von starke ländliche Gemeinschaften oder Infrastrukturen « grand domaine » ?

Frage: Was verbindet diese Höhe Orten an intermediäre Räume des vallée d'Ossau und an des aires du piémont in der Umgebung von Pau ?



2009-2010

Ausgrabung des E32 – site pastoral – Spätantike / Hochmittelalter



Carine Calastrenc (Resp. opération)
Laboratoire FRAMESPA – UMR 5136

Prog. « Dynamiques sociales spatiales et paléoenvironnementales dans les Pyrénées centrale » (Dir. Ch. Rendu/D. Galop)

