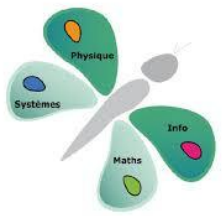


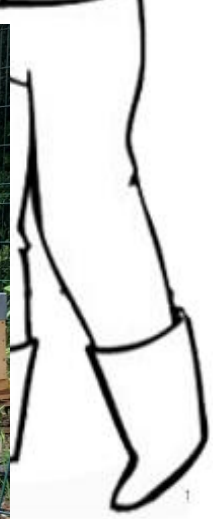
Beekeepers, bees and beehives.

Investigating the third party: wood material for beehives.

Wood Science



LabEx NUMEV



Start :sept. 2016
Duration : 30 months
Budget : 120 000 €

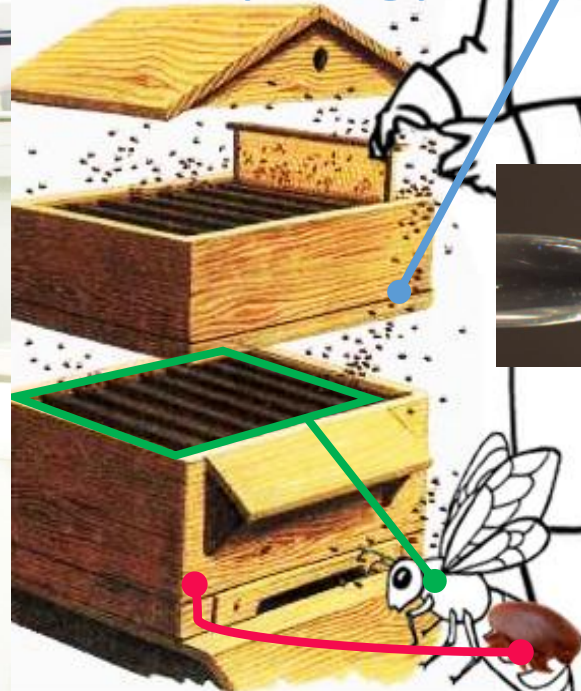
3 hypothesis are tested

Qualitative and quantitative survey on the perception of the hives from the beekeepers and the hive manufacturers/sellers

Measurements and numerical modeling of internal hygrothermal climate

Anthropology

Apidology



La connaissance de la vie ,
G. Canguihem, 1992 (p.48)

« Concernant la **cellule** [...], c'est Hooke qui découvre la chose [...]. Ayant pratiqué une coupe fine dans un morceau **de liège**, il observe la structure cloisonnée. C'est bien lui qui invente le mot, sous l'empire d'une image, par assimilation de l'objet végétal, un **rayon de miel**, œuvre d'animal, elle-même assimilée à une œuvre humaine, car une cellule, c'est une petite chambre. »

Asking for help...

Any mention in the literature of the role played by wood specie in the beehive?

anna.dupleix@umontpellier.fr