

Un dispositif de médiation à la mise en sons en FLE : Retour sur une démarche pédagogique de sensibilisation par la « lecture oralisée »

Jose AGUILAR
DILTEC - USPC



UNIVERSITÉ
SORBONNE
NOUVELLE
PARIS 3

Membre fondateur de Sorbonne Paris Cité

1/3. Positionnement théorique

2/3. Terrain et expérience

3/3. Préconisations et pistes

Positionnement théorique

Émergence catégories
sémantiques et
phonologiques
(Hilton, 2017)

Nativisation
(Grosbois, 2009)

Apprentissage LX
(Dewaele, 2017)

...

Méthode
articulatoire

Apprentissage
ciblé

Méthode
verbo-tonale

Apprentissage
incident

Médiation
(Narcy-Combes, 2005)

1/3. Positionnement théorique

2/3. Terrain et expérience

3/3. Préconisations et pistes

Contexte



[Accueil >> Formation](#)

Diplôme Universitaire de Langue Française (DULF)

Présentation Admission Programme Partenariats Contacts

Nature :
Formation diplômante
Diplôme d'établissement
homologué

Durée des études :
1 semestre universitaire
(12 à 13 semaines)
Date de début formation :
15 janvier 2018
Date de fin formation :
18 mai 2018

Accessible en :
Formation initiale
Formation continue
+ d'infos

COURS DE FRANCAIS POUR ETRANGERS

Objectifs

L'objectif visé est autant la communication en français dans ses usages quotidiens que la communication dans ses usages académiques.

Renseignements :

Département : Didactique du Français Langue Etrangère (DFLE)

Mél.
[Sur Internet](#)

Téléchargement

- [Emplois du temps](#)
- [Calendrier universitaire 2017/2018](#)
- [Dépliant informatif sur le DULF](#)
- [Information in English](#)
- [Información en Español](#)
- [Obtenir une convention de stage](#)

■ Formation

[Offre de formation](#)

[Inscription, Scolarité](#)

[Formation continue](#)

[Orientation et Carrière](#)

[Enseignement à distance](#)

FORMATION | RECHERCHE | VIE DE CAMPUS | INTERNATIONAL | UNIVERSITE

SORBONNE NOUVELLE

Rechercher

Accueil > Formation

Diplôme Universitaire de Langue Française (DULF)

Accueil | Admission | Programme | Partenariats | Contact

Niveau	Durée des études	Accès en	Modalités de formation	Dates de début de formation
Master	1 an	Universitaire	Présentiel	Septembre
Master	1 an	Universitaire	Présentiel	Septembre
Master	1 an	Universitaire	Présentiel	Septembre

COURS DE FRANÇAIS POUR ÉTRANGERS

Objectifs.
L'objectif est de faciliter la communication en français dans ses usages quotidiens que la communication dans ses usages académiques.

- Emplois du temps
- Carnet de renseignements 2017/2018
- Diplôme internet sur le DULF
- Inscription en ligne
- Informations en Espagnol
- Obtenir une certification de stage

Public

- 22 apprenantes, 5 apprenants
- 20-35 ans
- L1 : chinois (n = 5), coréen (n = 3), espagnol (n = 14), japonais (n = 1), portugais (n = 1), russe (n = 1), sans déterminer (n = 2)
- Objectifs divers, dont (poursuite) études en France
- Amélioration prononciation et confiance à l'oral

[FORMATION](#) | [RECHERCHE](#) | [VIE DE CAMPUS](#) | [INTERNATIONAL](#) | [UNIVERSITÉ](#)

SORBONNE NOUVELLE

Rechercher

[Accueil](#) | [Formation](#)

Diplôme Universitaire de Langue Française (DULF)

[Renseignements](#) | [Admission](#) | [Programme](#) | [Partenariats](#) | [Contact](#)

Formation

Offres de formation
 Inscriptions, scolarité
 Formation continue
 Orientation et Carrière
 Enseignement à distance

Nature
 Diplôme d'études universitaires générales
 Diplôme d'études universitaires spécialisées
 Diplôme de fin de cycle

Durée des études
 1 à 2 ans (selon le diplôme)
 1 an (selon le diplôme)

Accès en
 Licence
 Master
 Doctorat

Modalités de formation
 Présentiel
 Mixte
 Distanciel

Date de début formation
 1^{er} septembre
 1^{er} janvier

Date de fin formation
 31 mai
 31 octobre

COURS DE FRANÇAIS POUR ÉTRANGERS

Objectifs
 L'objectif est de faciliter la communication en français dans les usages quotidiens que la communication dans ses usages académiques.

Renseignements
 Département Universitaire de Langues Langues Étrangères (DULE)
 100 rue de la Harpe
 75005 Paris

Téléchargement

• Emploi du temps
 • Catalogue universitaire 2017/2018
 • Diplôme intervenant sur le DULF
 • Inscription en ligne
 • Information en Espagnol
 • Télécharger une convention de stage

Dispositif



Type in any text under 100 characters to begin! Choose a voice avatar on the Read Aloud.
 Read the text on screen and click on the Download if you want to store it on your hard disk.

la main est sale

Phrases, Audio, MP3 archivée

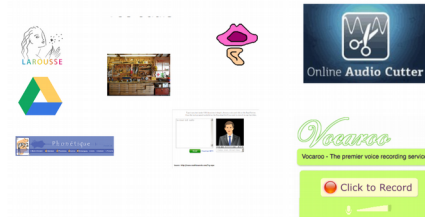
Source: <http://www.read4words.com/fr/page>



Vocaroo - The premier voice recording service.

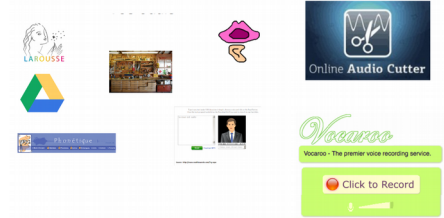


Corpus

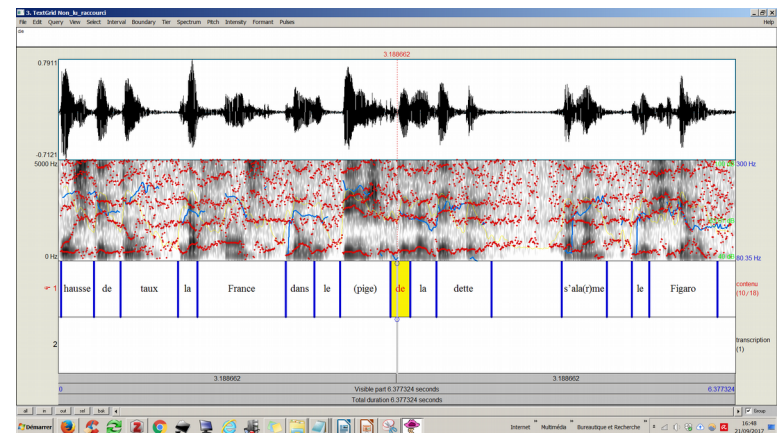
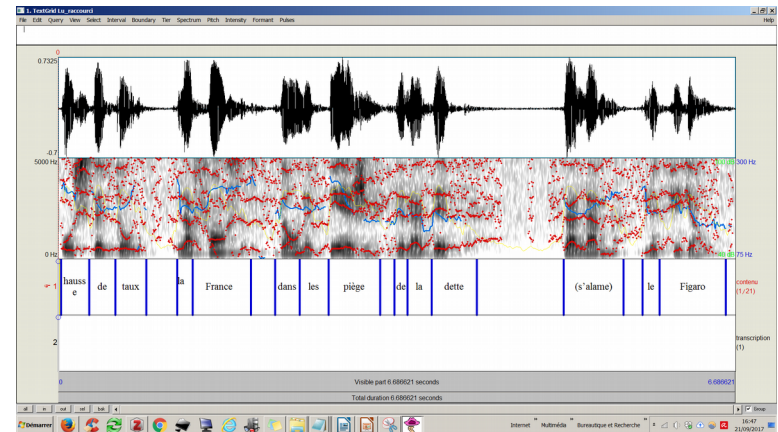


- S1 : Enregistrement présentations collectives S1 (salle de classe, micro smartphone)
- S2 : Enregistrement lecture oralisée extrait chronique radio (10' en moyenne) par chaque apprenant-e (laboratoire langues, micro intégré à un casque)
- S2bis : Enregistrement production non lue même extrait (10' en moyenne) par chaque apprenant-e (mêmes conditions)

Données : Étude de cas 1



- Bo-Bae (femme, L1 coréen)
- Diagnostic S1 (post-présentation) :
 - [ʒ] ("vernissage", "protéger")
 - [r] ("fêter", "cérémonie")
 - [y] ("plan cul")



Données : Étude de cas 2

FORMATION | RECHERCHE | VIE DE CAMPUS | INTERNATIONAL | UNIVERSITÉ

Rechercher

Accueil > Formation

Diplôme Universitaire de Langue Française (DULF)

Accès > Formation

Admission | Programme | Partenariats | Contacts

Informations : Diplôme Universitaire de Français Langue Étrangère (DFLE) sur internet

Titularité

Étapes du temps

Caractéristiques académiques 2017/2018

Diplôme interne sur le DULF

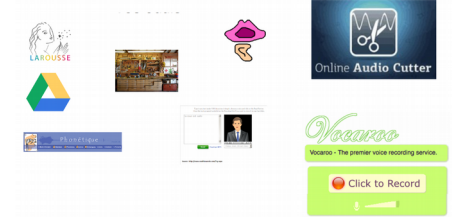
Informations en anglais

Informations en espagnol

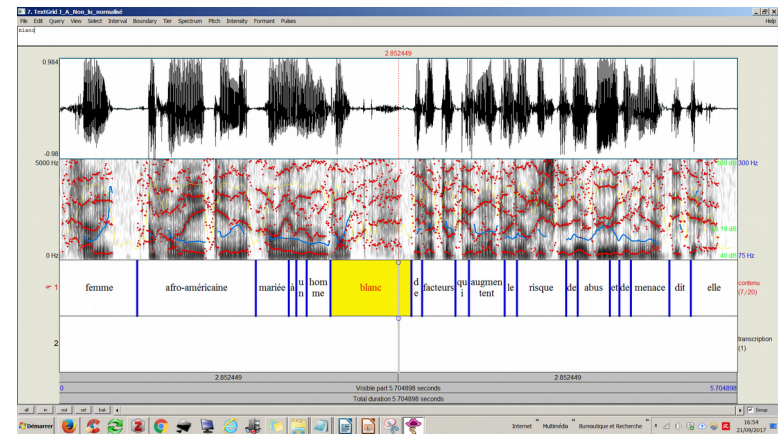
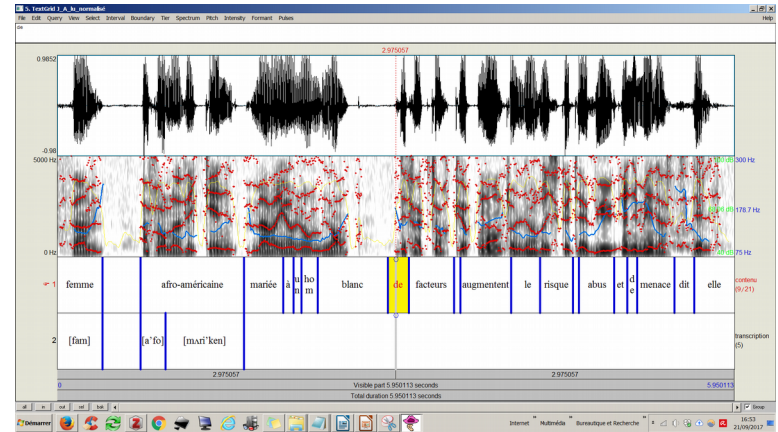
Obtenir une certification de stage

Objectifs

L'objectif est de soutenir la communication en français dans ses usages quotidiens que la communication dans ses usages académiques.



- Juan Antonio (homme, L1 espagnol)
- Diagnostic S1 (post-présentation) :
 - [j] ("voyez")
 - [y]/[u] ("huit mil", "découvert")



1/3. Positionnement théorique

2/3. Terrain et expérience

3/3. Préconisations et pistes

FORMATION | RECHERCHE | VIE DE CAMPUS | INTERNATIONAL | UNIVERSITÉ

Rechercher

Accès > Formation

Diplôme Universitaire de Langue Française (DULF)

Accompagnement | Admission | Programme | Partenariats | Contacts

Informations :

Formation :

Offre de formation

Inscription, Sésame

Formation continue

Orientation et Carrière

Enseignement à distance

Nature :

Diplôme universitaire

Diplôme d'habilitation

Durée des études :

3 à 5 semestres

Accès en :

Université conventionnée

Accès en :

Université libre

Modalités d'enseignement :

Formation continue

Date de début formation :

1 d'octobre

Date de fin formation :

31 mai

Téléchargement :

• Diplôme du temps

• Certificat de réussite 2017/2018

• Diplôme interne sur le DULF

• Informations en anglais

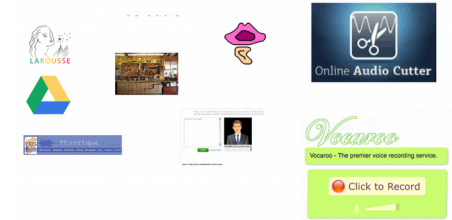
• Informations en espagnol

• Obtenir une certification de stage

Objectifs :

L'objectif est de aider la communication en français dans ses usages quotidiens que la communication dans ses usages académiques.

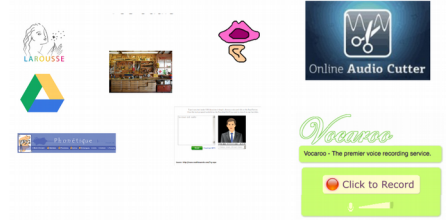
Itération(s)



- Écoute et analyse enregistrement présentation sur Praat par l'enseignant => (in)valider impressions avant communication feedback sur blog
- Sensibilisation apprenant-e-s repérage difficultés en contexte à favoriser (Alazard, 2013 : 29, 74)



Limites : Mise en sons



- Au-delà d'un processus cognitif
- Dimension affective et identitaire (Miras, 2013 : 69), idéologique (Miras et al., 2017)
- Impact sur le processus d'apprentissage
- Intégration dans la pratique pédagogique de médiation (Miras et al., 2016)



Jose Aguilar <aquilaro@gmail.com>

Un accent

[REDACTED] <[REDACTED]@gmail.com>

13 de octobre de 2016, 21:02

Para: aquilaro@gmail.com

Bonsoir Monsieur,

Pendant le dernier cours avec vous j'ai posé une question que vous m'avez demandé d'écrire sur le blog.

Pourquoi il y a toujours dans les test du DELF, DALF ou TCF des exercices de compréhension orale avec des gens qui parlent avec un accent très fort?

A mon avis ça n'est pas juste. Quand les Français ne comprennent pas quelqu'un avec un accent Québécois ça ne signifie pas que les Français ont un mauvais niveau de langue. Pourquoi les étudiants étrangers ont besoin de comprendre les accents forts, ce sont des tests de niveaux de la langue Française mais pas de compréhension des accents.

Cordialement,

[REDACTED]

Merci

Alazard C. (2013). *Rôle de la prosodie dans la fluence en lecture oralisée chez des apprenants de Français Langue Étrangère*. Thèse de doctorat non publiée, Université Toulouse 2-Le Mirail.

Conseil de l'Europe (2001). *Un Cadre Européen de Référence Pour Les Langues: Apprendre, Enseigner, Évaluer*. Strasbourg : Division de politiques linguistiques

Detey S. & Racine I. (2012). « Les apprenants de français face aux normes de prononciation : quelle(s) entrée(s) pour quelle(s) sortie(s) ? ». *Revue française de linguistique appliquée* n° Vol. XVII(1). pp. 81–96.

Dewaele J.-M. (2017). « Why the dichotomy 'l1 versus lx user' is better than 'Native versus non-native speaker' ». *Applied Linguistics*. pp. amw055.

Grosbois M. (2009). « TIC, tâches et nativisation : impact sur la production orale en L2 ». *ALSIC*, Vol. 12.

Hilton H. E. (2017). « Enjeux méthodologiques de l'émergentisme pour la recherche en acquisition et en didactique des langues ». *RDLC n° 14(1)*.

Miras G. (2013). « 'Enseigner/apprendre' la prononciation autrement: une approche psychosociale musique-parole ». *Les Cahiers de l'Acedle* n° 10(1). pp. 53–87.

Miras G., Aguilar J. & Auzéau F. (2016). « Recueillir, analyser et didactiser les représentations d'apprenants et d'enseignants: le cas d'un questionnaire quantitatif sur la norme orale du français ». *Le Langage et l'Homme* n° 2016(2). pp. 51–64.

Miras G., Aguilar J. & Auzéau F. (2017b). « Regards croisés sur la norme en français oral : représentations autour de son enseignement/apprentissage en contexte fle/s ». In de Pietro J.-F. et al. (dir.). *L'oral aujourd'hui : Perspectives didactiques*. Namur : Presses Universitaires de Namur. pp. 275–90.

Narcy-Combes J.-P. (2005). *Didactique des langues et TIC: vers une recherche-action responsable*. Paris : Éditions Ophrys.