



**HAL**  
open science

# La petite pêche en Poméranie Occidentale : état des lieux en 2015

Anatole Danto

► **To cite this version:**

Anatole Danto. La petite pêche en Poméranie Occidentale : état des lieux en 2015. Journées du master SML / EGEL, Sep 2015, Plouzané, France. . hal-01995698

**HAL Id: hal-01995698**

**<https://hal.science/hal-01995698>**

Submitted on 27 Jan 2019

**HAL** is a multi-disciplinary open access archive for the deposit and dissemination of scientific research documents, whether they are published or not. The documents may come from teaching and research institutions in France or abroad, or from public or private research centers.

L'archive ouverte pluridisciplinaire **HAL**, est destinée au dépôt et à la diffusion de documents scientifiques de niveau recherche, publiés ou non, émanant des établissements d'enseignement et de recherche français ou étrangers, des laboratoires publics ou privés.



# La petite pêche en Poméranie Occidentale : état des lieux en 2015

Décollectivisation et intégration à l'UE : la pêche en difficulté depuis 25 années

1989  
Allemagne

Chute du mur, réunification  
Fin de la collectivisation  
Intégration à l'UE de la RDA  
Secteur pêche restructuré : fin des coopératives, libéralisation du secteur

1990  
Pologne

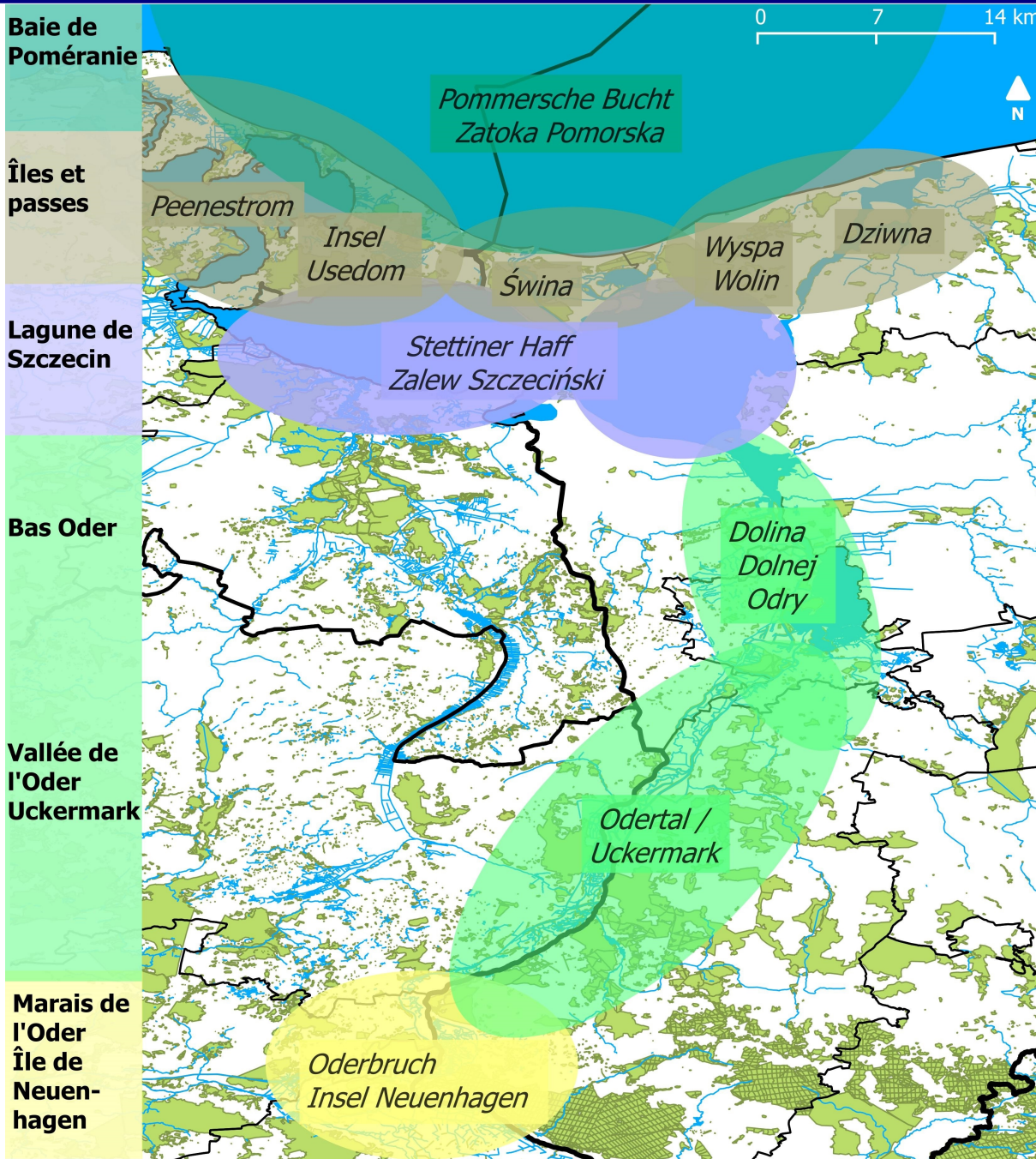
Fins du socialisme et de la collectivisation  
Pêche hauturière supprimée  
Secteur pêche restructuré : libéralisation du secteur

2002  
Europe

Instauration des quotas

2004  
Pologne

Intégration à l'UE  
Division de la flotte par 2



Conception & réalisation : Anatole DANTO - Master 2 EGEL / UBO IUEM, 2015.  
Logiciel : QGIS, version 2.0.1 Dufour, Projection : WGS84, Sources : Geofabrik GmbH, ICES, VLIZ, BKG, CODGIK.

Des ensembles écosystémiques variés, structurant l'activité de pêches :

Baie de Poméranie : petite pêche côtière. Engin : filet maillant. Espèce cible : hareng. Port : halage sur la plage



Îles & Passes : petite pêche côtière. Engin : filet maillant et verveux. Espèces cibles : migrateur côtier. Port : abrité



Lagune : pêche lagunaire. Engin : verveux, ancraux. Espèces cibles : anguille, poissons plats. Port : privé, en fond de parcelle



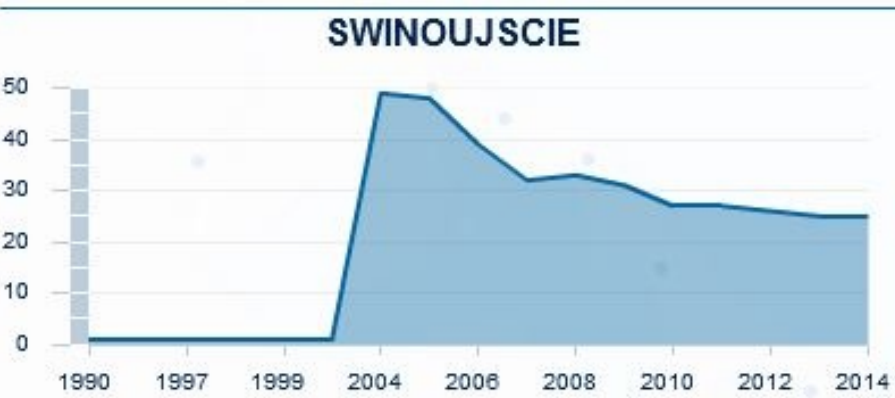
Vallée de l'Oder : pêche estuarienne. Engin : verveux, filet dérivant. Espèces cibles : migrateurs. Port : abrité



Marais de l'Oder : pêche fluviale. Engin : filet dérivant, nasses. Espèces cibles : migratrice et fluviale. Port : privé, en fond de parcelle



=> Une activité de pêche spatialement structurée selon un gradient Nord/Sud



## Une flotte en diminution : L'exemple du port de Swinoujscie

Le graphique ci-contre montre l'évolution de la flotte de pêche du port polonais de Swinoujscie depuis 2004, date d'entrée dans l'UE.

On constate une division du nombre d'unités de pêche par deux, passant en dix ans de 50 à 26 navires. selon la volonté de l'UE.

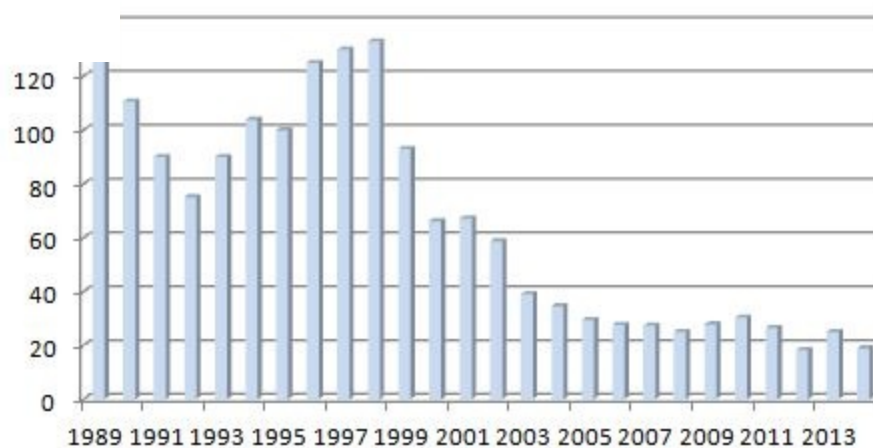
## Des captures en baisse : le cas de l'anguille

Comme toutes les autres espèces de la région, l'anguille connaît une baisse de son tonnage capturé par les pêcheurs locaux.

Trois causes expliquent cette évolution :

- la raréfaction de la ressource
- la diminution de la flotte de pêche
- la politique des quotas communautaires

## Tonnage Anguille



Conception et réalisation : Anatole DANTO - IUEM/UBO - Master SML/EGEL - 2015