



HAL
open science

Patrimoine végétal de la commune d'Écharcon

Alexandra Potier

► **To cite this version:**

Alexandra Potier. Patrimoine végétal de la commune d'Écharcon. [Rapport de recherche] CBNBP - MNHN, Délégation Ile-de-France, 61 rue Buffon - CP53 - 75005 PARIS cedex 05, France. 2018, 4p. hal-01924164

HAL Id: hal-01924164

<https://hal.science/hal-01924164>

Submitted on 15 Nov 2018

HAL is a multi-disciplinary open access archive for the deposit and dissemination of scientific research documents, whether they are published or not. The documents may come from teaching and research institutions in France or abroad, or from public or private research centers.

L'archive ouverte pluridisciplinaire **HAL**, est destinée au dépôt et à la diffusion de documents scientifiques de niveau recherche, publiés ou non, émanant des établissements d'enseignement et de recherche français ou étrangers, des laboratoires publics ou privés.

Contexte et niveau de connaissance

L'objectif de cette fiche est de fournir à chaque commune une synthèse des connaissances récentes (**après 1990**) et des enjeux liés à la flore de son territoire, aussi bien en termes d'espèces que de végétations.

418 espèces sont connues actuellement à Écharcon. **Le niveau de connaissance de la flore** de la commune **peut être qualifié de très bon** puisque le taux d'exhaustivité des inventaires est estimé à **77 %** (indice de Jackknife).

Flore protégée

2 espèces protégées à l'échelle nationale sont présentes à Écharcon :

- l'Etoile d'Eau (*Damasonium alisma*) ;
- l'Herbe de Saint-Roch (*Pulicaria vulgaris*).

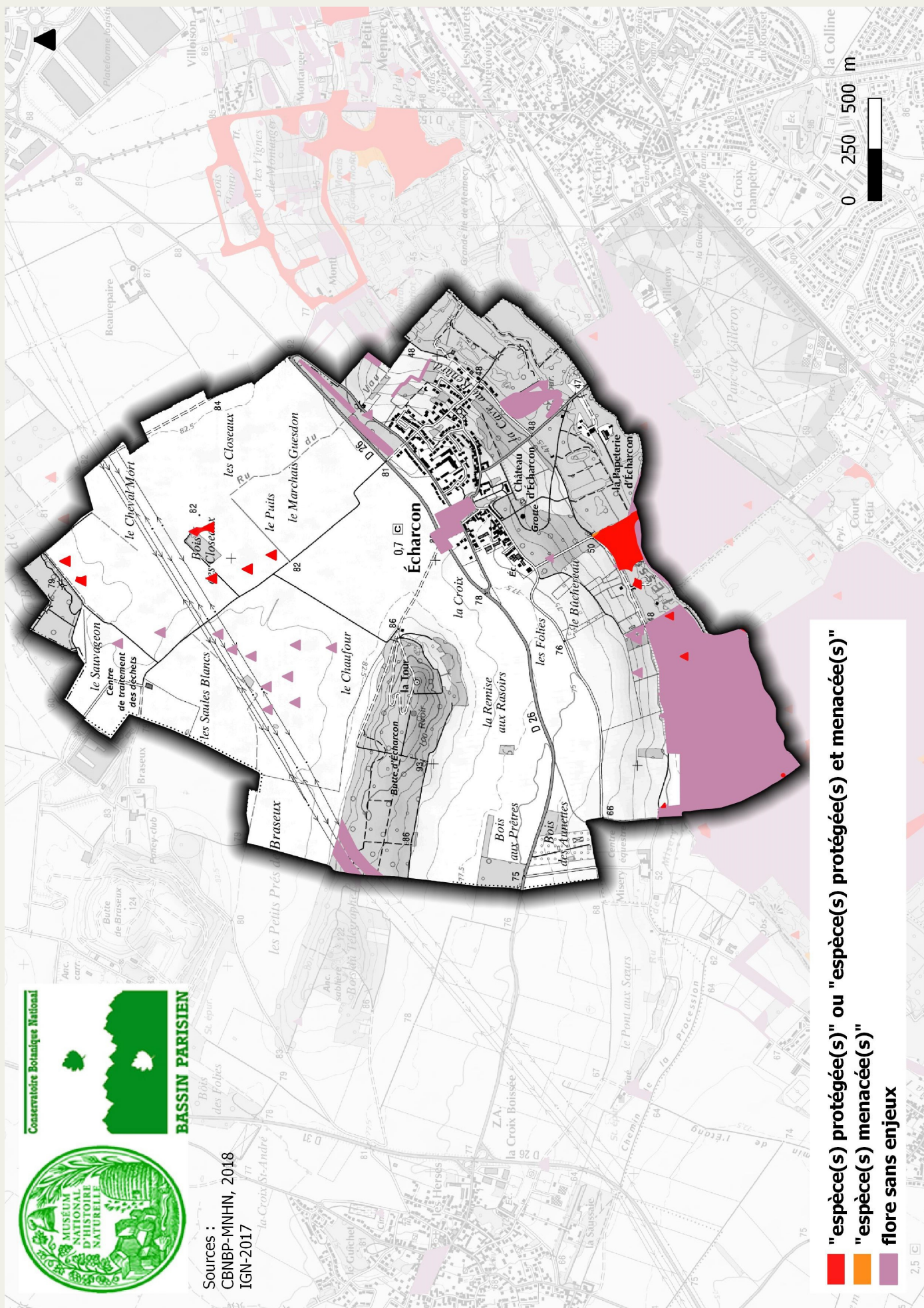
3 espèces protégées en Île-de-France sont présentes à Écharcon :

- le Sison aromatique (*Sison amomum*) ;
- la Fougère des marais (*Thelypteris palustris*) ;
- le Peucedan des marais (*Thysselinum palustre*).

Flore menacée

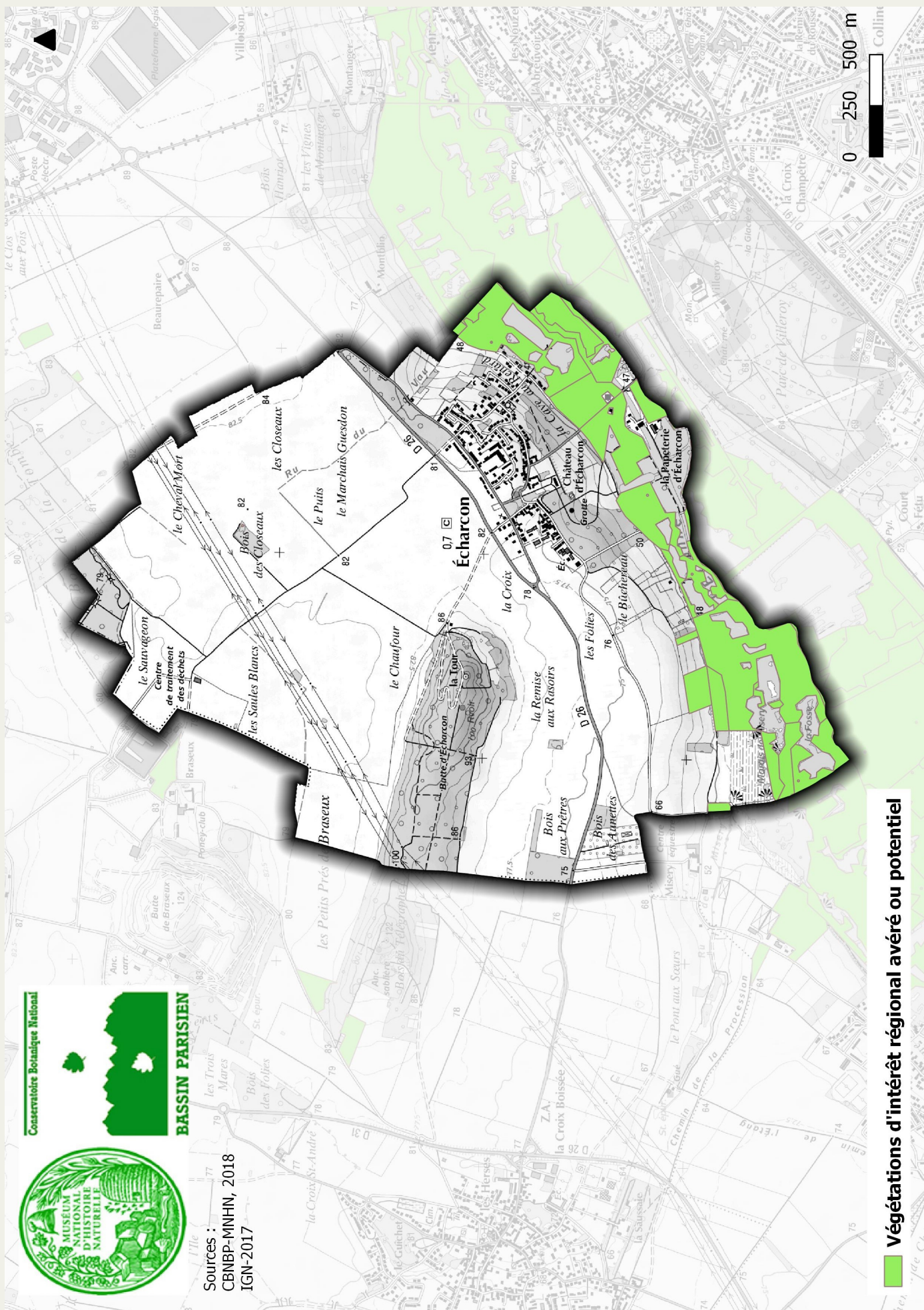
6 espèces présentes à Écharcon sont menacées en Île-de-France :

- **1 est en danger critique d'extinction** : le Peucedan des marais (*Thysselinum palustre*) ;
- **3 sont en danger d'extinction** : l'Etoile d'eau (*Damasonium alisma*), le Petit Nénuphar (*Hydrocharis morsus-ranae*) et le Potamot filiforme (*Potamogeton trichoides*) ;
- **2 sont vulnérables** : l'Herbe de Saint-Roch (*Pulicaria vulgaris*) et la Germandrée des marais (*Teucrium scordium*).



Sources :
 CBNBP-MNHN, 2018
 IGN-2017

- "espèce(s) protégée(s) et menacée(s)"
- "espèce(s) menacée(s)"
- flore sans enjeux



Sources :
 CBNBP-MNHN, 2018
 IGN-2017

Végétations d'intérêt régional avéré ou potentiel



Végétations remarquables

7 végétations présentes à Écharcon sont remarquables en région Île-de-France (IDF). Certaines sont inscrites à l'annexe I de la Directive Habitats-Faune-Flore. Il s'agit :

- des prairies de fauche (*Arrhenatherion elatioris*) pour lesquelles seules les prairies de fauche mésotrophes non amendées sont déterminantes ZNIEFF en IDF ;
- des mégaphorbiaies eutrophes (*Convolvulion sepium*) d'intérêt communautaire en contexte alluvial avec des crues temporaires et sans perturbation anthropique. Elles ne sont pas déterminantes ZNIEFF en IDF ;
- des aulnaies - frênaies riveraines (*Alnenion glutinoso - incanae* et *Aegopodio podagrariae - Fraxinetum excelsioris*) d'intérêt communautaire prioritaire, elles sont déterminantes ZNIEFF en IDF ;
- des végétations pionnières estivo-automnales des rives exondées de plans d'eau à marnage important (*Alopecuretum aequalis*), déterminantes ZNIEFF en IDF en contexte non pollué de grèves naturelles ;
- des gazons annuels inondables de bordures de mares peu profondes perturbées et de mouillères (*Lythro portulae - Damasonietum alismatis*), déterminantes ZNIEFF en IDF ;
- des herbiers pionniers immergés des eaux calmes mésotrophes à eutrophes (*Potamion pectinati*), déterminants ZNIEFF en IDF.

D'autres ne sont pas d'intérêt communautaire mais sont déterminantes ZNIEFF en IDF. Il s'agit :

- des herbiers enracinés des eaux calmes mésotrophes à eutrophes (*Nymphaeion albae*).

Pour plus d'informations sur la flore d'Écharcon consulter le site du CBNBP :

<http://cbnbp.mnhn.fr/cbnbp/communeAction.do?action=bilan&cdInsee=91204>

Auteur : A. Potier

Cartographie : A. Potier

Version : 01 / 2018