



HAL
open science

Patrimoine végétal de la commune de Fontenay-le-Vicomte

Alexandra Potier

► **To cite this version:**

Alexandra Potier. Patrimoine végétal de la commune de Fontenay-le-Vicomte. [Rapport de recherche] CBNBP - MNHN, Délégation Ile-de-France, 61 rue Buffon - CP53 - 75005 PARIS cedex 05, France. 2018, 4p. hal-01924122

HAL Id: hal-01924122

<https://hal.science/hal-01924122>

Submitted on 15 Nov 2018

HAL is a multi-disciplinary open access archive for the deposit and dissemination of scientific research documents, whether they are published or not. The documents may come from teaching and research institutions in France or abroad, or from public or private research centers.

L'archive ouverte pluridisciplinaire **HAL**, est destinée au dépôt et à la diffusion de documents scientifiques de niveau recherche, publiés ou non, émanant des établissements d'enseignement et de recherche français ou étrangers, des laboratoires publics ou privés.

FONTENAY-LE-VICOMTE

Contexte et niveau de connaissance

L'objectif de cette fiche est de fournir à chaque commune une synthèse des connaissances récentes (**après 1990**) et des enjeux liés à la flore de son territoire, aussi bien en termes d'espèces que de végétations.

409 espèces sont connues actuellement à Fontenay-le-Vicomte. **Le niveau de connaissance de la flore** de la commune **peut être qualifié de bon** puisque le taux d'exhaustivité des inventaires est estimé à **72 %** (indice de Jackknife).

Flore protégée

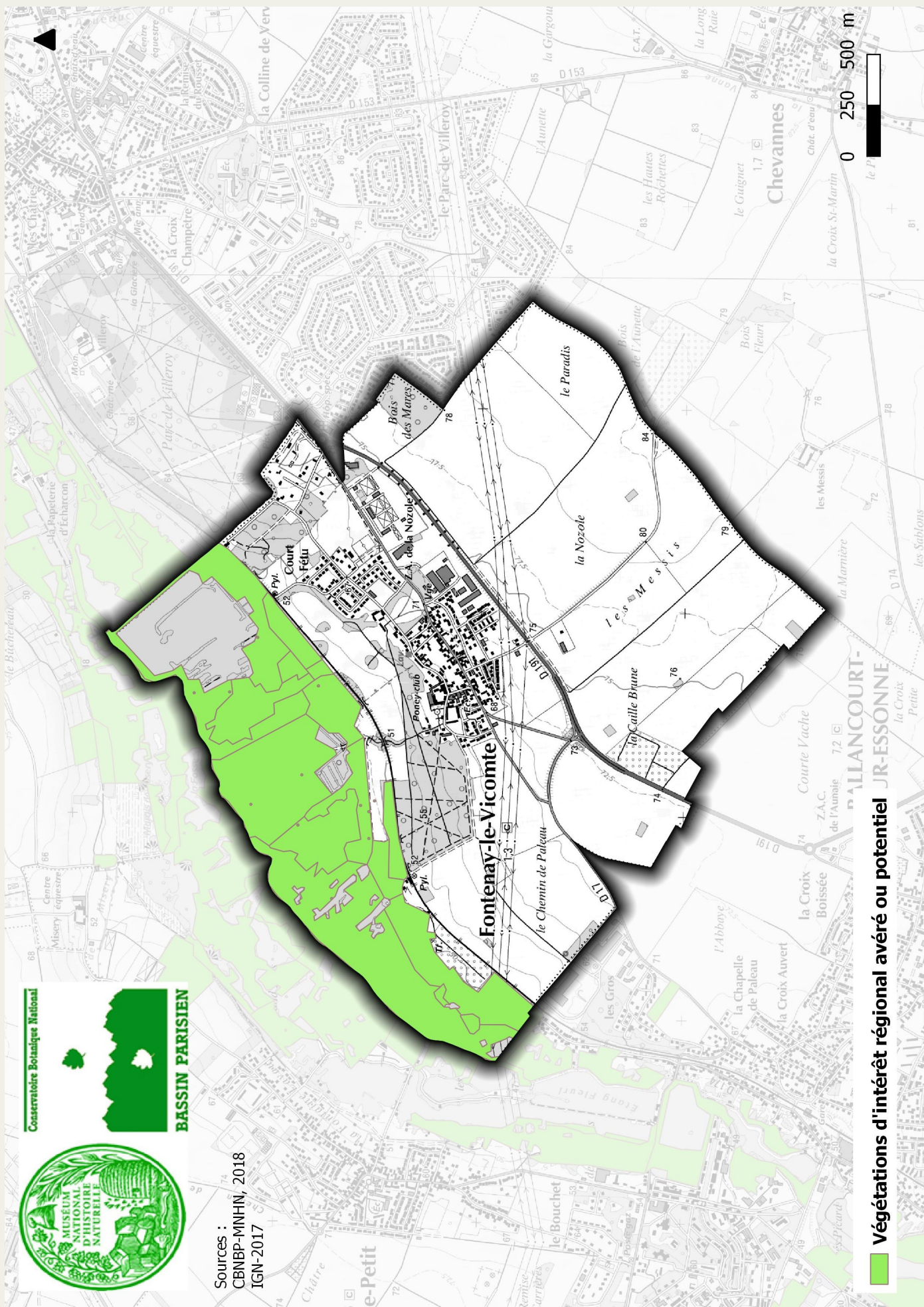
5 espèces protégées en Île-de-France sont présentes à Fontenay-le-Vicomte :

- la Cardamine impatiens (*Cardamine impatiens*) ;
- l'Orchis négligé (*Dactylorhiza praetermissa*) ;
- la Fougère des marais (*Thelypetris palustris*) ;
- le Peucedan des marais (*Thysselinum palustre*) ;
- l'Utriculaire citrine (*Utricularia australis*).

Flore menacée

9 espèces présentes à Fontenay-le-Vicomte sont menacées en Île-de-France.

- **2 sont en danger critique d'extinction** : la Luzerne sauvage (*Medicago sativa subsp falcata*) et le Peucedan des marais (*Thysselinum palustre*) ;
- **3 sont en danger d'extinction** : le Petit Nénuphar (*Hydrocharis morsus-ranae*), le Potamot coloré (*Potamogeton coloratus*) et le Sélin à feuilles de Carvi (*Selinum carvifolia*) ;
- **4 sont vulnérables** : le Brome en grappe (*Bromus racemosus*), le Jonc des chaisiers (*Schoenoplectus tabernaemontani*), la Germandrée des marais (*Teucrium scordium*) et l'Utriculaire commune (*Utricularia vulgaris*).



Sources :
CBNBP-MNHN, 2018
IGN-2017

Végétations d'intérêt régional avéré ou potentiel



Végétations remarquables

5 végétations présentes à Fontenay-le-Vicomte sont remarquables en région Île-de-France (IDF). Certaines sont inscrites à l'annexe I de la Directive Habitats-Faune-Flore. Il s'agit :

- des prairies de fauche (*Arrhenatherion elatioris*) pour lesquelles seules les communautés mésotrophes non amendées sont déterminantes ZNIEFF en IDF ;
- des aulnaies - frênaies riveraines (*Alnion glutinoso - incanae*, *Aegopodio podagrariae - Fraxinetum excelsioris* et *Filipendulo ulmariae - Alnetum glutinosae*) d'intérêt communautaire prioritaire. Elles sont déterminantes ZNIEFF en IDF ;
- des herbiers flottants à Petite Lentille d'eau et Petit Nénuphar, des eaux stagnantes abritées, souvent peu ou moyennement profondes, riches en matière organique mais peu polluées (*Lemno minoris - Hydrocharitetum morsus-ranae*). Ils sont déterminants ZNIEFF en IDF.

D'autres ne sont pas d'intérêt communautaire mais sont déterminantes ZNIEFF en IDF. Il s'agit :

- des chênaies - frênaies fraîches des sols à bonnes réserves hydriques (*Fraxino excelsioris - Quercion roboris*) ;
- des herbiers enracinés des eaux calmes mésotrophes à eutrophes (*Nymphaeion albae* et *Nymphaeetum albo - luteae*).

Pour plus d'informations sur la flore de Fontenay-le-Vicomte consulter le site du CBNBP :

<http://cbnbp.mnhn.fr/cbnbp/communeAction.do?action=bilan&cdInsee=91244>

Auteur : A. Potier

Cartographie : A. Potier

Version : 01 / 2018