



HAL
open science

Patrimoine végétal de la commune de Mennecy

Fiona Lehane, Alexandra Potier

► **To cite this version:**

Fiona Lehane, Alexandra Potier. Patrimoine végétal de la commune de Mennecy. [Rapport de recherche] CBNBP - MNHN, Délégation Ile-de-France, 61 rue Buffon - CP53 - 75005 PARIS cedex 05, France. 2018, 4p. hal-01924096

HAL Id: hal-01924096

<https://hal.science/hal-01924096>

Submitted on 15 Nov 2018

HAL is a multi-disciplinary open access archive for the deposit and dissemination of scientific research documents, whether they are published or not. The documents may come from teaching and research institutions in France or abroad, or from public or private research centers.

L'archive ouverte pluridisciplinaire **HAL**, est destinée au dépôt et à la diffusion de documents scientifiques de niveau recherche, publiés ou non, émanant des établissements d'enseignement et de recherche français ou étrangers, des laboratoires publics ou privés.

Contexte et niveau de connaissance

L'objectif de cette fiche est de fournir à chaque commune une synthèse des connaissances récentes (**après 1990**) et des enjeux liés à la flore de son territoire, aussi bien en termes d'espèces que de végétations.

537 espèces sont connues actuellement à Mennecy. **Le niveau de connaissance de la flore** de la commune **peut être qualifié de très bon** puisque le taux d'exhaustivité des inventaires est estimé à **76 %** (indice de Jackknife).

Flore protégée

1 espèce protégée en France est présente à Mennecy : l'Etoile d'eau (*Damasonium alisma*).

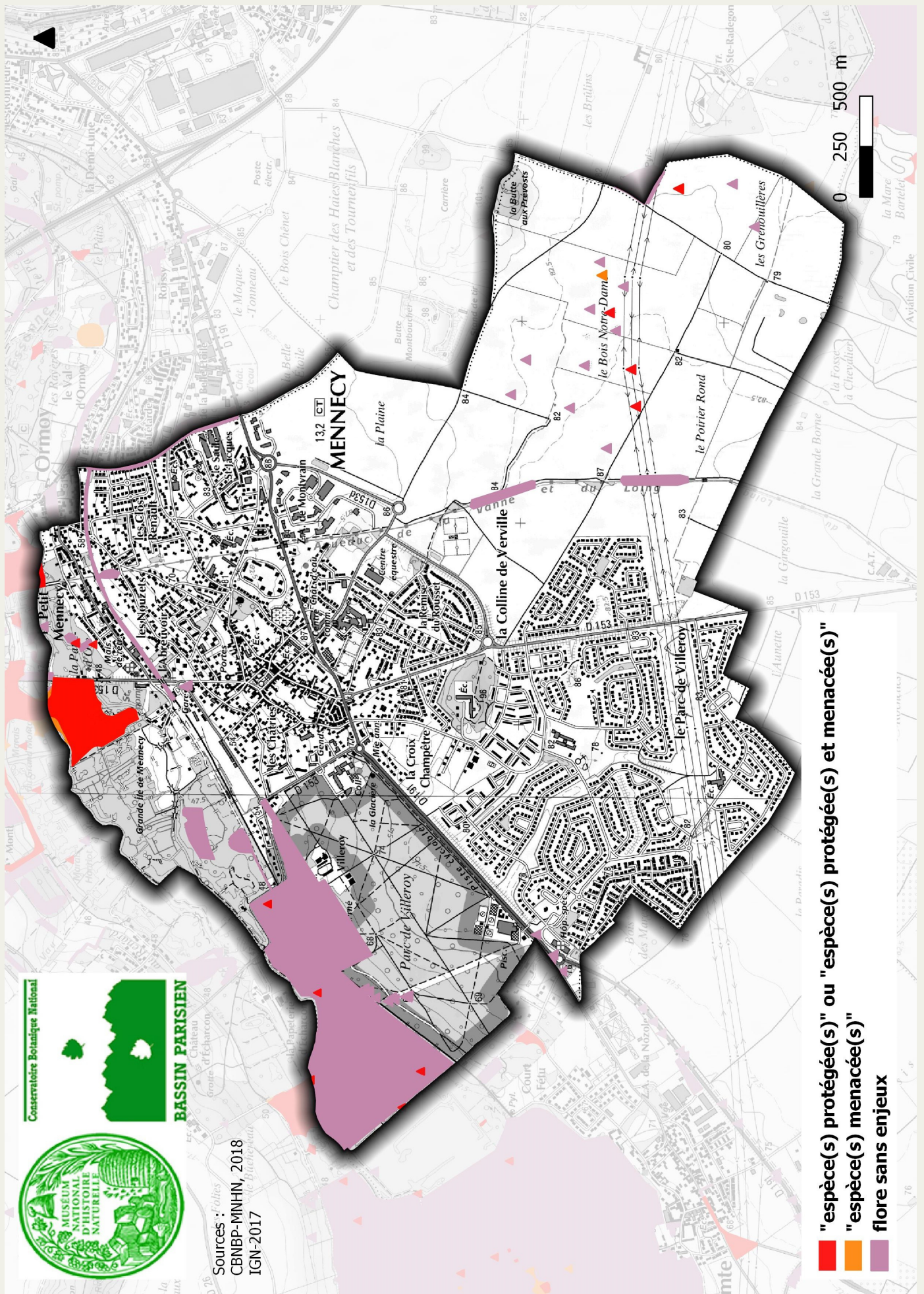
3 espèces protégées en Île-de-France sont présentes à Mennecy :

- la Fougère des marais (*Thelypetris palustris*) ;
- le Peucédan des marais (*Thysselinum palustre*) ;
- l'Utriculaire citrine (*Utricularia australis*).

Flore menacée

7 espèces présentes à Mennecy sont menacées en Île-de-France:

- **1 est en danger critique d'extinction** : le Peucédan des marais (*Thysselinum palustre*) ;
- **3 sont en danger d'extinction** : l'Etoile d'eau (*Damasonium alisma*), la Limoselle aquatique (*Limosella aquatica*) et la Queue-de-souris naine (*Myosurus minimus*) ;
- **3 sont vulnérables** : Le Trèfle d'eau (*Menyanthes trifoliata*), l'Ophioglosse répandu (*Ophioglossum vulgatum*) et la Platanthère à deux feuilles (*Platanthera bifolia*).



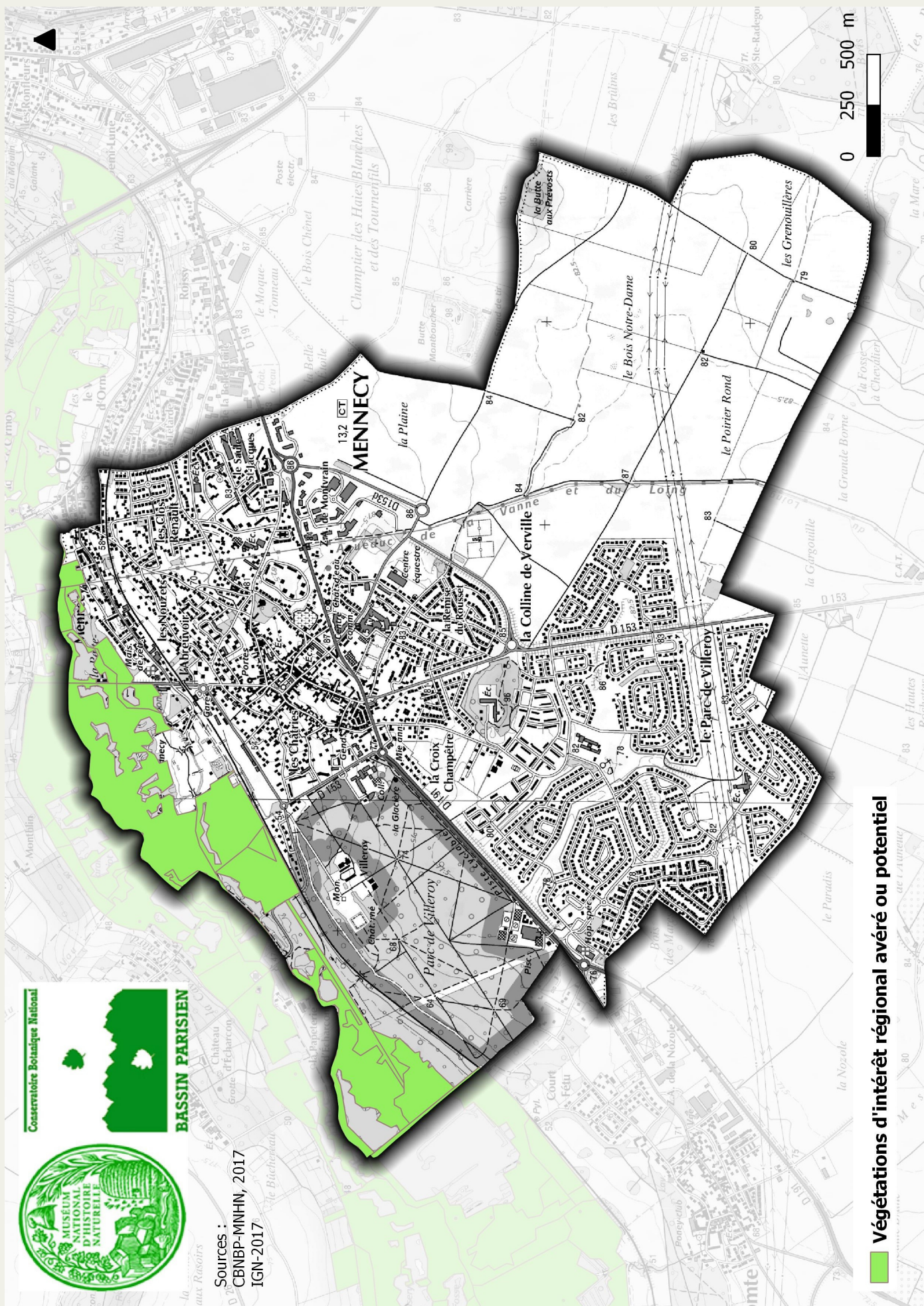
Conservatoire Botanique National

BASSIN PARISIEN

MUSEUM NATIONAL D'HISTOIRE NATURELLE

Sources : *Flores*
 CBNBP-MNHN, 2018
 IGN-2017

- "espèce(s) protégée(s) ou "espèce(s) protégée(s) et menacée(s)"
- "espèce(s) menacée(s)"
- flore sans enjeux



Sources :
 CBNBP-MNHN, 2017
 IGN-2017

Végétations d'intérêt régional avéré ou potentiel



Végétations remarquables

3 végétations présentes à Mennecy sont remarquables en région Île-de-France (IDF). Certaines sont inscrites à l'annexe I de la Directive Habitats-Faune-Flore. Il s'agit :

- des prairies de fauche (*Arrhenatherion elatioris*) pour lesquelles seules les communautés mésotrophiles non amendées sont déterminantes ZNIEFF en IDF ;
- des aulnaies-frênaies riveraines (*Alnion glutinoso - incanae* et *Filipendulo ulmariae - Alnetum glutinosae*) d'intérêt communautaire prioritaire, elles sont déterminantes ZNIEFF en IDF.

D'autres ne sont pas d'intérêt communautaire mais sont déterminantes ZNIEFF en IDF. Il s'agit :

- des herbiers évolués flottants des eaux calmes mésotrophes à eutrophes (*Nymphaeion albae*).

Pour plus d'informations sur la flore de Mennecy, consulter le site du CBNBP :
<http://cbnbp.mnhn.fr/cbnbp/communeAction.do?action=bilan&cdInsee=91386>

Auteurs : F. Lehane et A. Potier
Cartographie : F. Lehane et A. Potier
Version : 01 / 2018