



**HAL**  
open science

## Patrimoine végétal de la commune de Vert-le-Petit

Alexandra Potier

► **To cite this version:**

Alexandra Potier. Patrimoine végétal de la commune de Vert-le-Petit. [Rapport de recherche] CBNBP - MNHN, Délégation Ile-de-France, 61 rue Buffon - CP53 - 75005 PARIS cedex 05, France. 2018, 4p. hal-01923887

**HAL Id: hal-01923887**

**<https://hal.science/hal-01923887>**

Submitted on 15 Nov 2018

**HAL** is a multi-disciplinary open access archive for the deposit and dissemination of scientific research documents, whether they are published or not. The documents may come from teaching and research institutions in France or abroad, or from public or private research centers.

L'archive ouverte pluridisciplinaire **HAL**, est destinée au dépôt et à la diffusion de documents scientifiques de niveau recherche, publiés ou non, émanant des établissements d'enseignement et de recherche français ou étrangers, des laboratoires publics ou privés.

### Contexte et niveau de connaissance

L'objectif de cette fiche est de fournir à chaque commune une synthèse des connaissances récentes (**après 1990**) et des enjeux liés à la flore de son territoire, aussi bien en termes d'espèces que de végétations.

# 422

espèces sont connues actuellement à Vert-le-Petit. **Le niveau de connaissance de la flore de la commune peut être qualifié de bon** puisque le taux d'exhaustivité des inventaires est estimé à **72 %** (indice de Jackknife).

### Flore protégée

# 3

espèces protégées en Île-de-France sont présentes sur la commune de Vert-le-Petit :

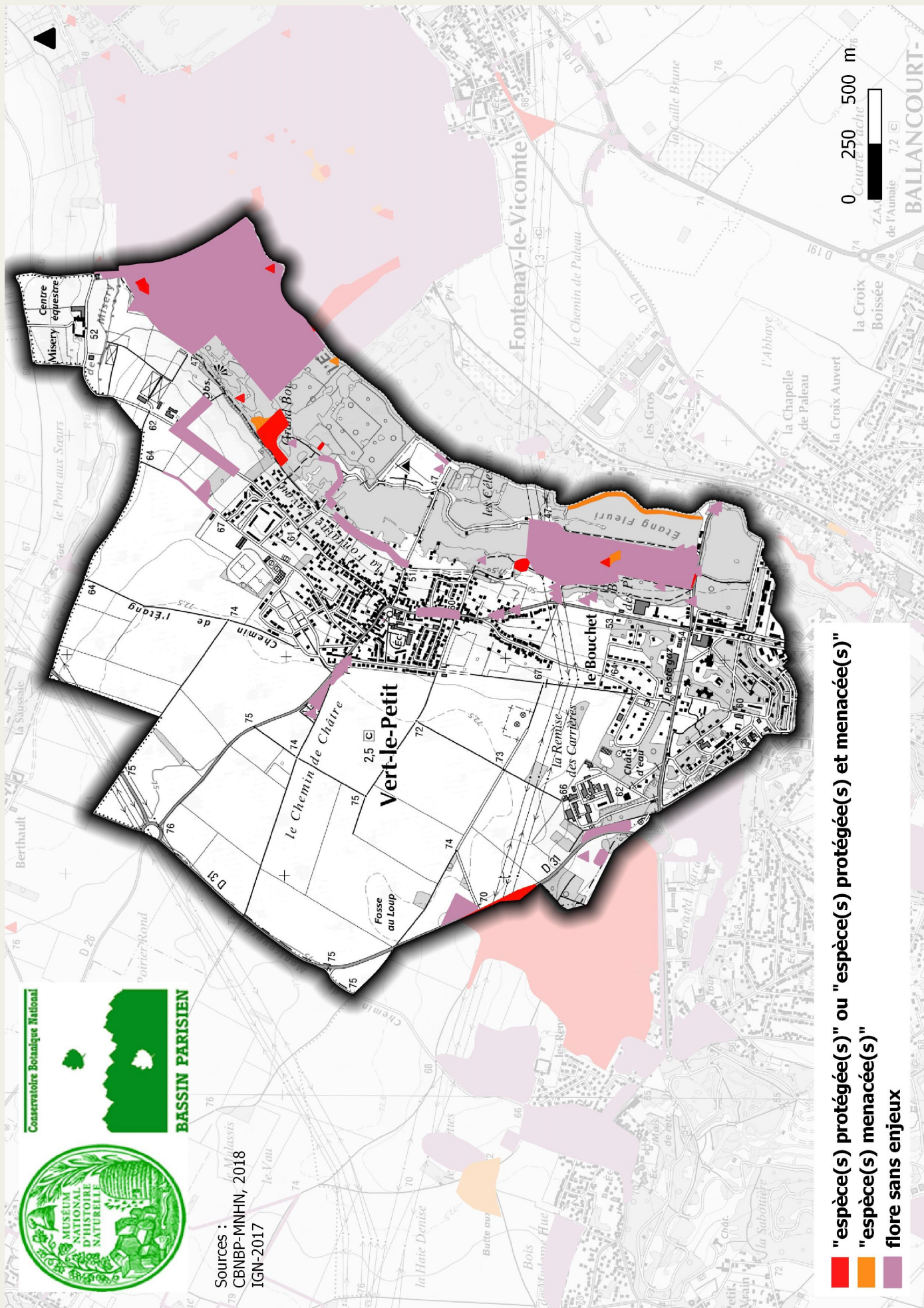
- la Fougère des marais (*Thelypetris palustris*) ;
- le Peucedan des marais (*Thysselinum palustre*) ;
- l'Utrriculaire citrine (*Utricularia australis*).

### Flore menacée

# 4

espèces présentes à Vert-le-Petit sont menacées en Île-de-France :

- **1 est en danger critique d'extinction** : le Peucedan des marais (*Thysselinum palustris*) ;
- **1 est en danger d'extinction** : le Sélin à feuilles de carvi (*Selinum carvifolia*) ;
- **2 sont vulnérables** : la Germandrée des marais (*Teucrium scordium*) et l'Orme lisse (*Ulmus laevis*).



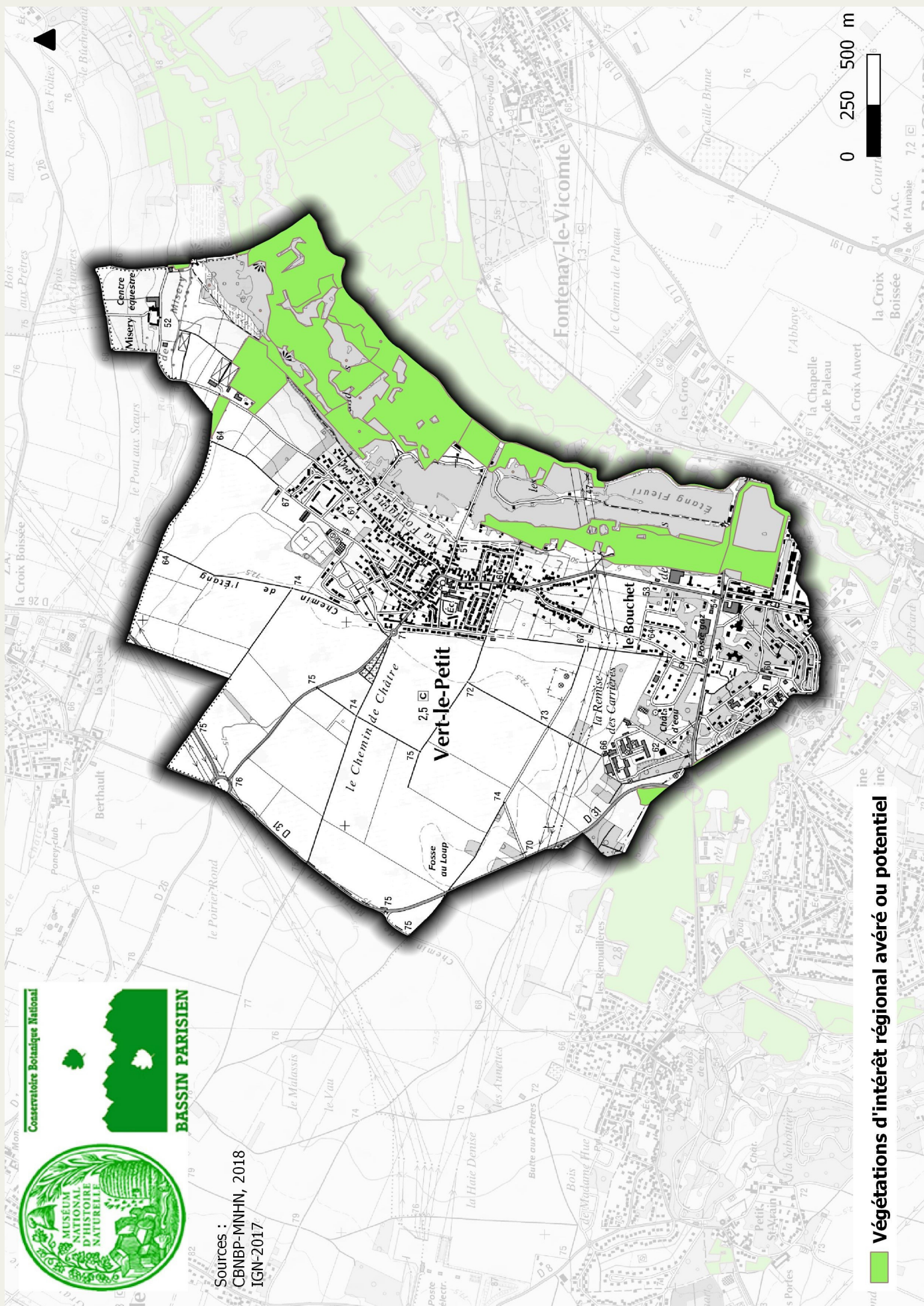
■ "espèce(s) protégée(s) ou "espèce(s) protégée(s) et menacée(s)"  
■ "espèce(s) menacée(s)"  
■ flore sans enjeux



Sources :  
 CBNBP-MNHN, 2018  
 IGN-2017







Sources :  
 CBNBP-MNHN, 2018  
 IGN-2017

**Végétations d'intérêt régional avéré ou potentiel**



## Végétations remarquables

5 végétations présentes à Vert-le-Petit sont remarquables en région Île-de-France (IDF). Certaines sont inscrites à l'annexe I de la Directive Habitats-Faune-Flore. Il s'agit :

- des prairies de fauche (*Arrhenatherion elatioris*) pour lesquelles seules les prairies de fauche mésotrophes non amendées sont déterminantes ZNIEFF en IDF ;
- des aulnaies - frênaies riveraines (*Alnion glutinoso - incanae* et *Aegopodio podagrariae - Fraxinetum excelsioris*) d'intérêt communautaire prioritaire, elles sont déterminantes ZNIEFF en IDF ;
- des mégaphorbiaies eutrophes (*Convolvulion sepium*) d'intérêt communautaire en contexte alluvial avec des crues temporaires et sans perturbation anthropique. En IDF, elles ne sont pas déterminantes ZNIEFF.

D'autres végétations ne sont pas d'intérêt communautaire mais sont déterminantes ZNIEFF. Il s'agit :

- des parvoroselières à Grand Plantain d'eau et Rubanier dressé, des bordures perturbées des eaux calmes (*Alismato plantaginis-aquaticae - Sparganietum erecti*) ;
- des herbiers enracinés des eaux calmes mésotrophes à eutrophes (*Nymphaeion albae* et *Nymphaeetum albo - luteae*).

**Pour plus d'informations sur la flore de Vert-le-Petit consulter le site du CBNBP :**

<http://cbnbp.mnhn.fr/cbnbp/communeAction.do?action=bilan&cdInsee=91649>

Auteur : A. Potier

Cartographie : A. Potier

Version : 01 / 2018