



HAL
open science

Les racines médiévales du noétomalalien parisien (XVIIIe-Mi-XIXe siècles)

Yann Cantin

► **To cite this version:**

Yann Cantin. Les racines médiévales du noétomalalien parisien (XVIIIe-Mi-XIXe siècles). III^e rencontres interdisciplinaires franco-brésiliennes : Surdit , Singularit  et Universalit , Oct 2018, Paris, France. . hal-01908573

HAL Id: hal-01908573

<https://hal.science/hal-01908573>

Submitted on 8 Nov 2018


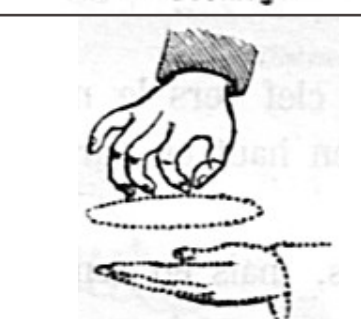


HAL is a multi-disciplinary open access archive for the deposit and dissemination of scientific research documents, whether they are published or not. The documents may come from teaching and research institutions in France or abroad, or from public or private research centers.

L'archive ouverte pluridisciplinaire **HAL**, est destin e au d p t et   la diffusion de documents scientifiques de niveau recherche, publi s ou non,  manant des  tablissements d'enseignement et de recherche fran ais ou  trangers, des laboratoires publics ou priv s.

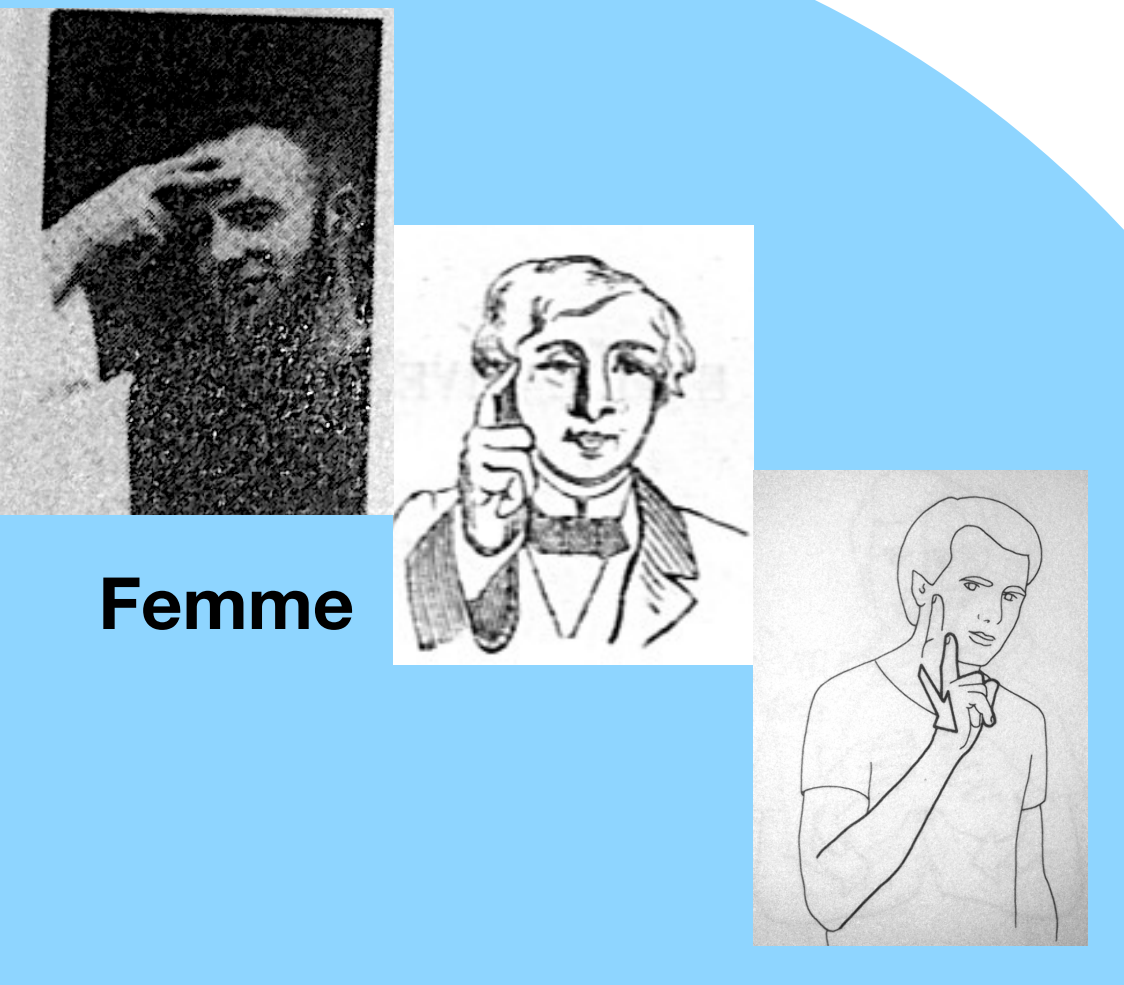


Distributed under a Creative Commons Attribution 4.0 International License

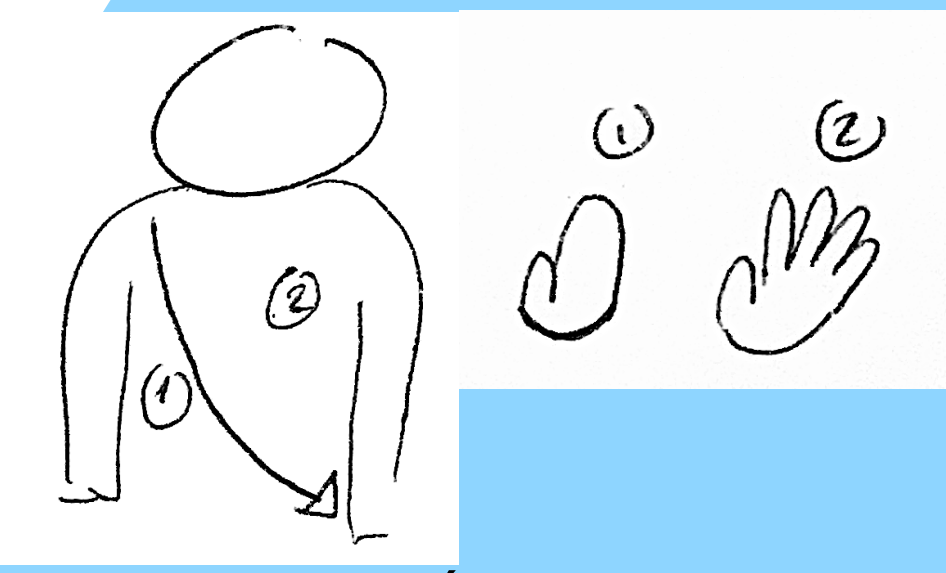
Différences entre Signes Monastiques et celles des Sourds

	Prémontrés (ordre augustinien)	Trappistes/cisterciens	Noétomalalien du XIXe siècle
Fromage (Cheese)	Frotter doucement la paume des mains l'une sur l'autre	Frotter le dedans des mains l'une contre l'autre	 9. - Fromage.
Huile (Oil)	Passer transversalement le doigt sur les lèvres	Frotter doucement les lèvres	 12. - Huile.
Pain (Bread)	Etendre horizontalement les pouces et les index en forme de triangle	Etendre deux doigts sur le pouce en triangle	 2. - Pain.
Vin (Wine)	Porter l'extrémité de l'index au bout du nez	Toucher le nez du bout de l'index	 2. - Vin.

Présence des signes monastiques dans la LSF, deux exemples

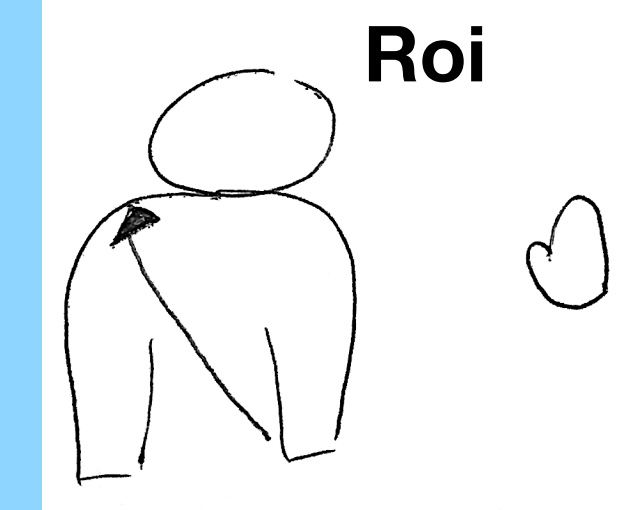


Grande Noblesse



Desloges décrit les signes de "Grande Noblesse et Petite Noblesse dans son *Observations d'un sourd et Muet*. (1779)

Roi



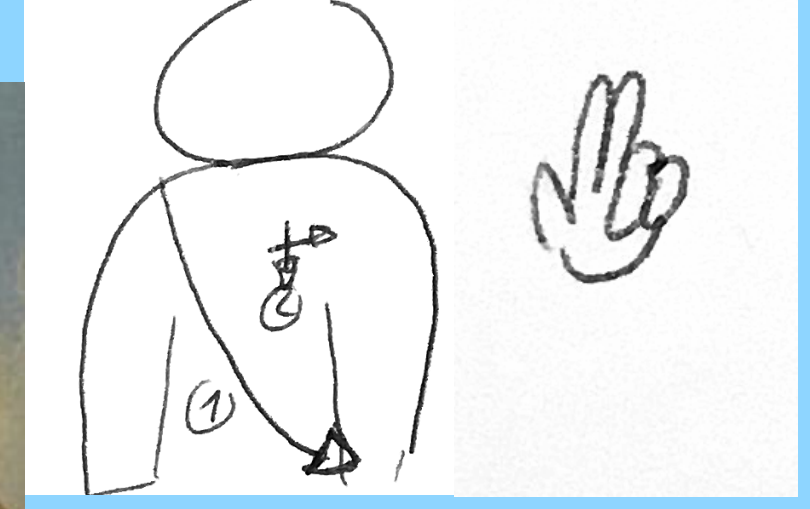
Ce signe de roi, oublié de nos jours, a été retrouvé dans un dictionnaire français de 1879. Il rejoint la description de Desloges, et explique les signe de "Chargé", et "Responsable.

Reine/ Prince/ Princesse

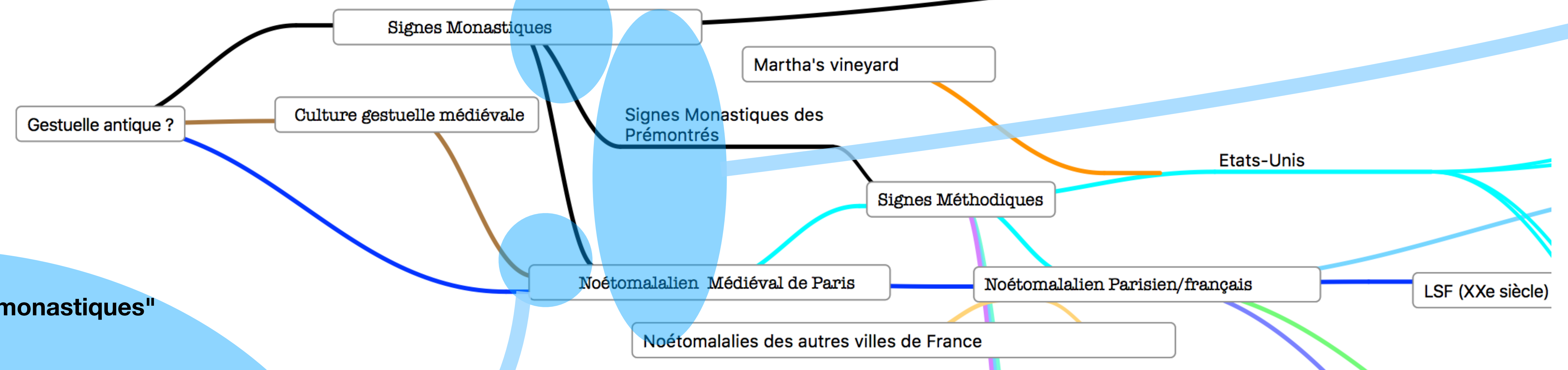


En usage de nos jours, en France, le signe de princesse semble s'évoluer par l'évocation de sa robe et de la référence.

Petite Noblesse



Louis-Joseph de Bourbon, prince de condé



Origines des Signes "non-monastiques" dans la LSF ?

Exemple du signe "Aimer", probablement originaire de la culture gestuelle médiévale



Folie (représentation médiévale générale), et Folie selon Péliissier (1856)



Vieillesse représentée au Moyen-Age (Roue des dix âges, psaudier de Lisie, 83 II, f. 126V.

Bibliographie

Ouvrages

BRUCE S., 2009, *Silence and sign language in Medieval monasticism, the cluniac tradition c.900-1200*, Cambridge University press, Cambridge

CAGLE K., 2010, *Exploring the ancestral roots of american sign language: lexical borrowing from cistercian sign language and french sign language*, 2010, Université du Nouveau-Mexique.

GARNIER F., 1989, *le langage de l'image au Moyen Âge, tome II, Grammaire des gestes*, Le léopard d'or.

SAINT-LOUP (de) A., DELAPORTE Y., 1997, *Gestes des moines, regard des sourds*, Editions du Fox.

UMIKER-SEBEOK J. (ed.) et al., 1987, *Monastic Sign languages, approaches to semiotics*, Mouton de Gruyter, Amsterdam.

Chapitres d'ouvrages

CANTIN Y., *Interprètes en langue des signes de la Révolution jusqu'au Moyen-Age, une analyse historique*. Cantin (2018), sous presse.

SAINT-LOUP (de) A., 1994, « Les voies du Sourd-Muet dans l'Occident médiéval », in *Comprendre et maîtriser la nature au Moyen-âge : mélanges d'histoire des sciences offerts à Guy Beaujouen*, Paris.

Articles

CANTIN, Y., 2016, « Des origines du noétomalalien français, perspectives historiques » *Glottopol*, n°27.

JACQUEMARD C., LUCAS-AVENEL M-A, « Des poissons, des mots et des signes : les signes monastiques des noms de poissons au xie siècle », *Annales de Normandie* 2012/2 (62e année), p. 139-174.

WITTMANN H., 1991, « Classification linguistique des langues signes non vocalement », *Revue québécoise de linguistique théorique et appliquée*, Montréal, pp 215-288.