



Intervention didactique

*L'élaboration par des conseillers agricoles
d'une autre pratique de conseil*



Marianne Cerf, INRA –
UMR LISIS



Paul Olry
UBFC-AgroSup

Le développement de l'activité : un processus long, imprévisible de re-conceptualisation de l'objet du travail et d'évolution de l'enquête sur les situations

1. Au cœur de l'activité, l'enquête sur la situation

Les situations de travail offrent des affordances diversement reconnues par les professionnels



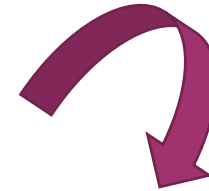
2. Suspendre l'enquête pour revisiter les façons de qualifier les situations en vue d'agir : alternance réflexivité et action sur des situations réelles, mise en situation « décalée », débat de normes professionnelles comme leviers du développement



Face à de nouvelles situations professionnelles, l'enquête sur la situation est à reconsidérer

3. Effets attendus

- Enrichissement de la Base d'orientation (Savoyant, 1979),
- Appropriation des configurations de situations et des tâches à y réaliser (Mayen, 2011),
- Genèses instrumentales (Rabardel, 1995) réélaboration de normes d'exercice professionnel ajustées aux exigences nouvelles en maintenant une continuité d'expérience (work place curriculum, Billett, 2003; Cerf, Guillot, Olry, 2010)



Les points communs de notre intervention avec l'intervention ergonomique

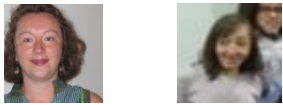
repose sur un process d'accompagnement (temps long du développement) proposant une succession d'opportunités pour discuter (médiations réflexive et interpersonnelle) et pour tester des situations créées qui requièrent de changer sa façon d'enquêter sur ce qui passe dans une situation.

considère d'abord la *demande d'un groupe*, invité à procéder à une auto-analyse du travail, au sein d'un *collectif de pairs* (avec l'assistance *d'un pair facilitateur*, avec la médiation *d'outils intermédiaires* ouvrant au partage de représentations sur l'activité analysée (descriptions iconiques, narrations, questionnements, ...)

Accélérer l'appropriation des enjeux agro-écologiques et leurs conséquences sur le conseil : le projet CHANGER

L'échange entre pairs comme espace de développement

Deux conseillères facilitatrices conçoivent un dispositif provoquant une réflexion collective, des participants basée sur une analyse des situations de travail de conseil. Cette rencontre est moment collectif d'élaboration et de partage de récits d'expériences.



Seminars (two days)

| S1 | S2 | S3 | S4 | S5 | S6

Year 1

Year 2

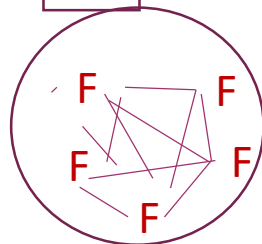
Year 3

SF



 SELF 53 congrès
BORDEAUX
3-5 OCTOBRE 2018

L'Ergonomie à quelles échelles ?



X 8 (au Niveau national)

Equipe de recherche-intervention : 5 pers/ expériences croisées (agronomie, ergo, DP, conseil)

. Organise des sessions de feed-back sur les dispositifs des facilitateurs, qui duplique le cadre de l'analyse du travail déployé avec les conseillers en région;

. **Conduite de la recherche**

Recueil de données : interviews, photos, enregistrements audio et vidéo, traces (écrits, dessin, posters, etc.)

Analyse de données de l'intervention : débats entre conseillers, impacts sur leur développement professionnel individuel et collectif.



Agroconseil : un guide dans lequel les notions de base de l'analyse du travail sont présentées; des grilles adaptées à l'exercice du conseil sont proposées pour questionner, pour produire le récit et l'analyse relative d'une situation expérimentée au-delà de la prescription et mettre ainsi en débat l'activité de conseil

 ETHNA
l'Établi du Travail Humain
en Nouvelle-Aquitaine

université
de BORDEAUX

Des animatrices qui se détachent de l'outil d'analyse du travail, et proposent des situations potentielles de développement

1/ **Initier une perturbation** (Gorman et al., 2017): changer les règles d'une situation de tous les jours; les conseillers ignorent ce qu'ils doivent observer : c'est une provocation à proposer des hypothèses, fondée sur leur propre compréhension et leurs concepts de référence;

2/ **Entraîner la capacité des conseillers agricoles à argumenter** un système de culture, les bénéfices et les risques d'un changement (au travail et dans l'échange entre pairs) (Filliettaz, 2017).

3/ **Croiser les « lessons learned »** entre conseillers par l'élaboration d'un poster accompagné d'un récit (à deux moments différents) où se dessine l'évolution de la compréhension qu'ils ont de leur façon de conseiller (cf. Billett, 2006, *work place curriculum*)

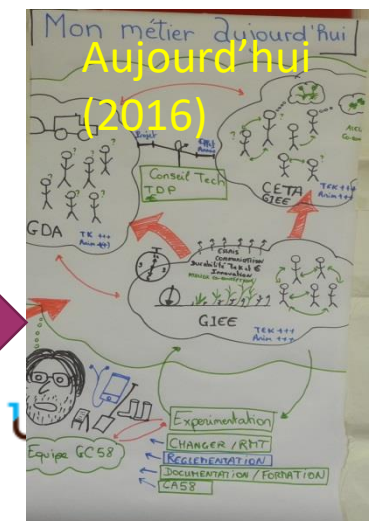
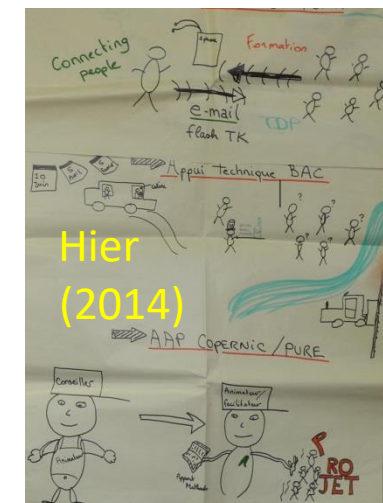


Comprendre une culture de cassis avec mon background de céréalier : pas simple



Que voyez vous sur cette parcelle et que faire à l'avenir ? On y réfléchit ensemble ?

Questionner autrement le collectif d'agriculteurs



Intervention didactique et développement du métier

Intervention didactique professionnelle : cadrage, progressivité, transaction conjointe

(Sensévy, 2007; Pastré, 2011),

