



HAL
open science

**Etude pilote sur l'efficacité du programme
d'accompagnement des patients avec trouble cognitif
dans le maintien ou le processus d'arrêt de la conduite
automobile en Gériatrie et Neurologie
(ACCOMPAGNE): résultats préliminaires**

Manon Tchoulfayan, Floriane Delphin-Combe, Maud Ranchet, Laurence
Paire-Ficout, Marie Hélène Coste

► **To cite this version:**

Manon Tchoulfayan, Floriane Delphin-Combe, Maud Ranchet, Laurence Paire-Ficout, Marie Hélène Coste. Etude pilote sur l'efficacité du programme d'accompagnement des patients avec trouble cognitif dans le maintien ou le processus d'arrêt de la conduite automobile en Gériatrie et Neurologie (ACCOMPAGNE): résultats préliminaires. 38ème Congrès annuel des hôpitaux de jour gériatriques, Jun 2018, COLMAR, France. 38ème Congrès annuel des hôpitaux de jour gériatriques, 1 p, 2018. hal-01857944

HAL Id: hal-01857944

<https://hal.science/hal-01857944>

Submitted on 23 Aug 2018

HAL is a multi-disciplinary open access archive for the deposit and dissemination of scientific research documents, whether they are published or not. The documents may come from teaching and research institutions in France or abroad, or from public or private research centers.

L'archive ouverte pluridisciplinaire **HAL**, est destinée au dépôt et à la diffusion de documents scientifiques de niveau recherche, publiés ou non, émanant des établissements d'enseignement et de recherche français ou étrangers, des laboratoires publics ou privés.

Étude pilote sur l'efficacité du programme d'ACcompagnement des patients avec trouble COgnitif dans le Maintien ou le Processus d'Arrêt de la conduite automobile en Gériatrie et NEurologie (ACCOMPAGNE) : résultats préliminaires

Manon Tchoulyfayan^{1,2}, Floriane Delphin-Combe², Maud Ranchet³, Laurence Paire-Ficout³, Marie Hélène Coste²

1. Université Lumière Lyon 2, Lyon. 2. Centre Mémoire de Ressources et de Recherche de Lyon, Institut du Vieillissement, Hôpital des Charpennes, Hospices Civils de Lyon. 3. Laboratoire Ergonomie et Sciences Cognitives pour les Transports (LESCOT), Département TS2, Institut français des sciences et technologies des transports, de l'aménagement et des réseaux (IFSTTAR), Lyon.

Introduction

Les gériatres et neurologues sont régulièrement confrontés à la question du maintien ou de l'arrêt de la conduite automobile chez des patients présentant un Trouble Neuro-Cognitif (TNC).

Des stratégies de compensation, apprises au cours d'ateliers de prévention, peuvent être utilisées pour réduire le risque d'accident en cas de TNC et maintenir transitoirement la conduite automobile avant son arrêt définitif. Le projet ACCOMPAGNE est un programme de prévention de sécurité routière. Il est composé de différents ateliers : atelier de présentation, atelier cognitif, atelier représentation psychologiques, atelier législation, atelier foire aux questions, atelier solutions. Ce programme est destiné aux patients et aux aidants.

Méthode

Un questionnaire a été créé afin d'investiguer les habitudes de conduite et les stratégies de compensation. Il a été administré aux patients et aux aidants avant et un mois après la participation aux ateliers. Un entretien un mois après les ateliers permettait d'analyser qualitativement le bénéfice du programme.

Stratégies de compensation

Les TNC altèrent certaines fonctions cognitives nécessaires à la conduite et peuvent engendrer des comportements inadaptés. Selon le modèle de Withaar et al. (2000), la diminution de ces capacités peut être compensée par la mise en place de stratégies de compensation.

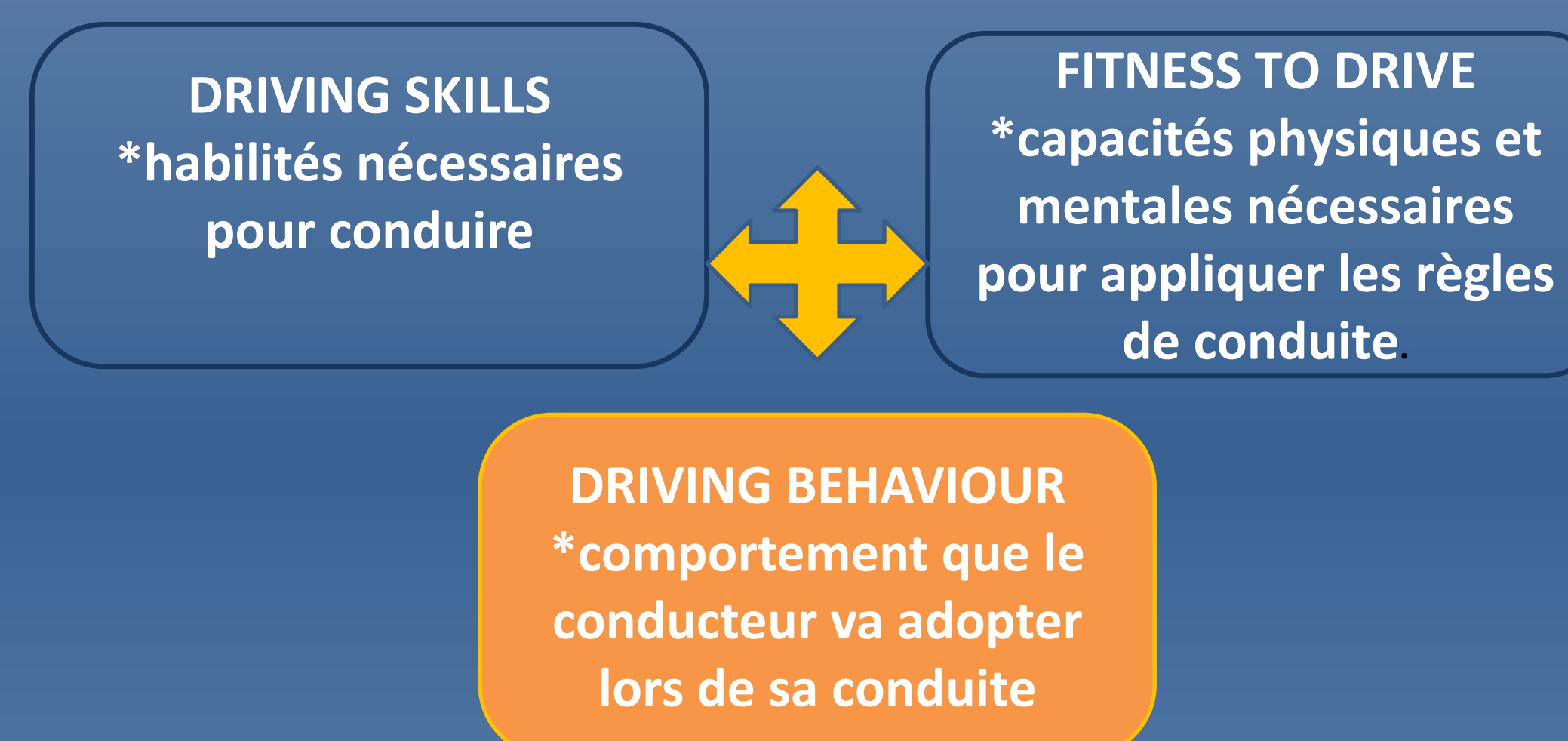


Figure 1: Modèle de conduite automobile au sein du vieillissement pathologique. (Withaar et al. 2000)

Stratégies de compensation identifiées par De Raedt et al. (2000):

- ✓ Seul, sans passager
- ✓ Avec la pluie
- ✓ Conditions de visibilité restreintes
 - ✓ Par temps de neige
 - ✓ Bavarder en même temps
 - ✓ Aux heures de pointes
 - ✓ Sur une route non familière
- ✓ Dans des tunnels (difficultés des yeux à s'adapter aux changements d'intensité lumineuse
 - ✓ Sur de longues distances
 - ✓ Sur autoroute
 - ✓ Sur des routes encombrées
 - ✓ En ville
 - ✓ De nuit
 - ✓ Sur routes accidentées
- ✓ Conduite dans des environnements complexes (intersections, ronds points)

Bibliographie

De Raedt, R., Ponjaert-Kristoffersen, I., (2000). Can strategic and tactical compensation reduce crash risk in older drivers? Age Ageing. Nov;29(6):517-21
Withaar et al. (2000). Fitness to drive in older drivers with cognitive impairment. J Int Neuropsychol Soc.

Résultats

Au total, 4 personnes âgées de 69 à 85 ans, présentant une maladie d'Alzheimer, ont bénéficié des ateliers. La comparaison des questionnaires pour la dyade avant et après les ateliers a montré une augmentation significative des stratégies d'adaptation ($p = .007$) après les ateliers.

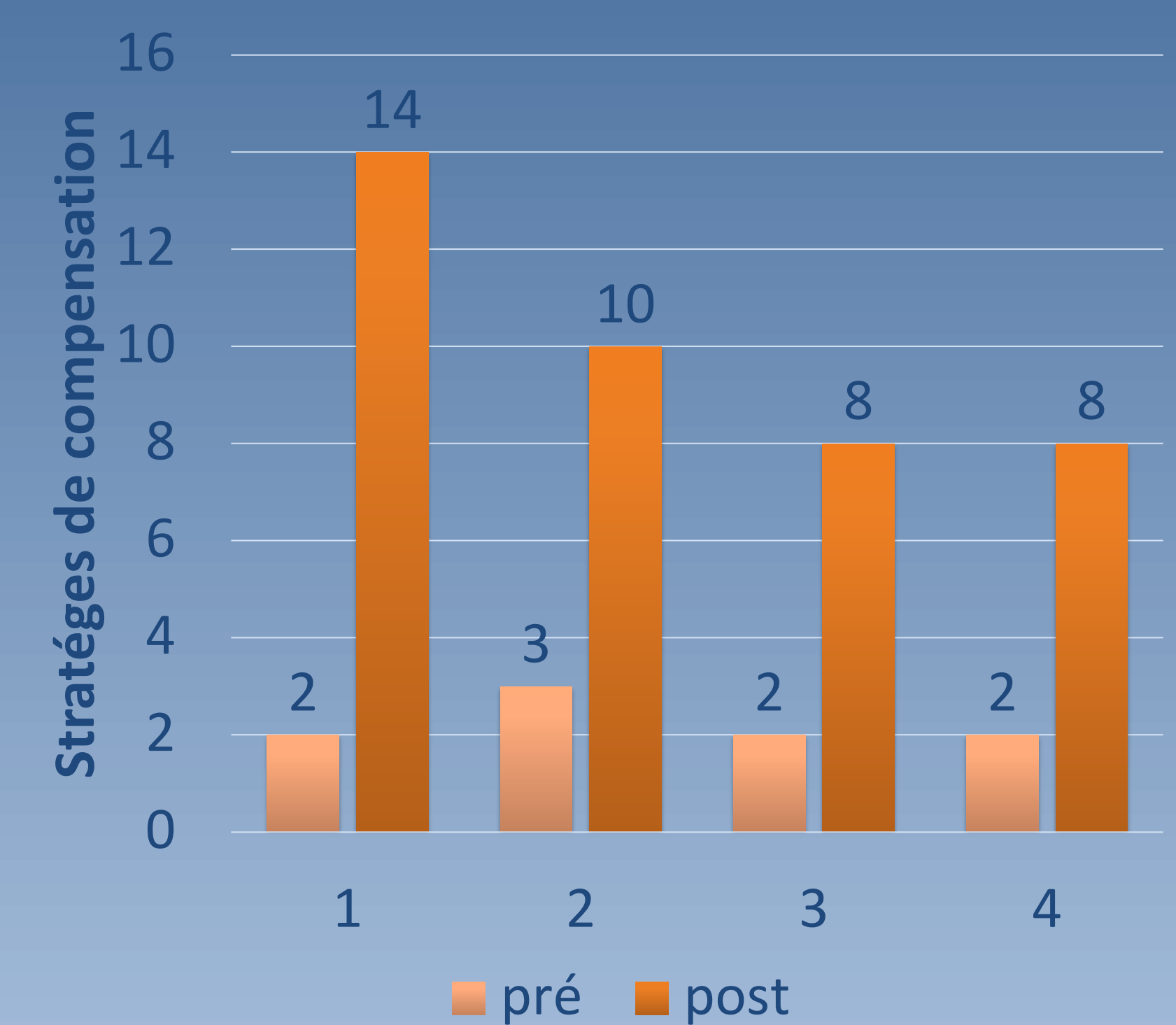


Figure 2: Nombre de stratégies de compensation mises en place par les patients en pré et post ateliers

Conclusion

Cette étude préliminaire semble encourageante pour poursuivre le programme ACCOMPAGNE. Les résultats indiquent que la participation aux séances de sensibilisation et de prévention aide les patients à la mise en place de stratégies de compensation et aide les proches à accompagner les patients dans le processus d'arrêt de la conduite.