

# DISEGNARE L'ANTICO, RIPROPORRE L'ANTICO NEL CINQUECENTO

## Taccuini, copie e studi intorno a Girolamo Da Carpi

Padova, 21-23 giugno 2018  
Sala delle Edicole  
Piazza Capitaniato - Arco Vallaresso

### Ideazione e organizzazione:

Alessandra Pattanaro e Sarah Ferrari (Dipartimento dei Beni culturali: archeologia, storia dell'arte, del cinema e della musica Università degli Studi di Padova, progetto BIRD 164712/16)

### Comitato scientifico:

Alessandro Ballarin, Gudrun Dauner, Marzia Faietti, Arnold Nesselrath, Alessandra Pattanaro, Anna Maria Riccomini, Vittoria Romani, Salvatore Settis

### Segreteria organizzativa:

Sarah Ferrari (sarah.ferrari@unipd.it; tel. 0498274632)

### Con il contributo di:

Tavolozza Foundation, Monaco

### Con la collaborazione di:

The Rosenbach of the Free Library of Philadelphia  
Università di Pavia

### Immagini:

Girolamo da Carpi, *Studio dalla figura femminile reclinata di Villa Albani* (dettaglio), Torino, Biblioteca Reale  
Arte romana, *Figura femminile reclinata*, Roma, Villa Albani

“Disegnare l'antico” implica un approccio grafico specifico, ma anche una tipologia di raccolta dei materiali e speciali funzioni di questi suggerite via via nel corso del Cinquecento e successivamente nell'ambito dell'accademia.

“Riproporre l'antico” indica la traduzione dell'antico in un linguaggio moderno ma fortemente allusivo, quello dell'assimilazione. Molte sono le indagini che possono scaturire da queste azioni e dalla loro combinazione.

Il convegno intende presentare ricerche in corso che suggeriscano nuove aperture sul collezionismo di antichità e sull'uso dell'antico da parte di artisti di primo Cinquecento, della cerchia di Raffaello, dei suoi allievi e oltre.

Interverranno studiosi di arte classica e storici dell'arte rinascimentale per mettere a disposizione e far convergere informazioni che troppo spesso non valicano i confini dei rispettivi settori di ricerca.

Il caso di Girolamo da Carpi - pittore, prolifico disegnatore dall'antico e dal moderno, architetto - esemplifica bene come sia necessario far dialogare tra loro studi avviati secondo diversi approcci disciplinari. Il gruppo di ricerca formatosi intorno ad uno specifico progetto di Ateneo (BIRD 2016), mette a disposizione alcuni dei risultati raggiunti, anche in preparazione di una mostra prevista per l'estate 2019.

“Drawing the antique” implies a specific graphic approach, but also a particular type of collection based on materials that are subject to different uses and functions.

“Re-interpreting the antique” refers to the translation of the ancient world in the modern allusive language of assimilation. The combination of these actions generates many questions that deserve to be addressed.

This international symposium aims to present ongoing research on these topics and to explore new hypothesis on the history of collecting and on the use of ancient sources by the artists of the circle of Raphael, as well as by artists belonging to the later tradition which matured within the academies.

The contributions presented by scholars of classical art and of the Renaissance will offer a productive overview based on the interaction between these fields of research that too often are kept separated.

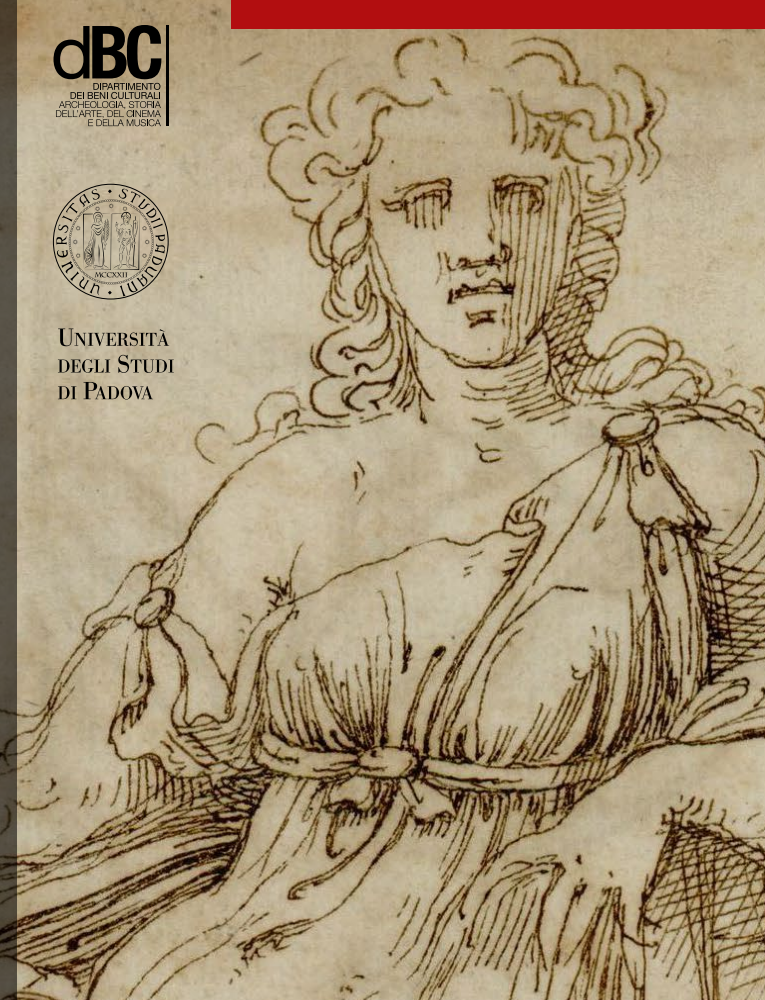
Girolamo da Carpi - painter, prolific draftsman copying from both the ancient and the modern sources, and also architect - provides an excellent study case to prove the importance of this interdisciplinary approach.

The research group involved in this international symposium was put together thanks to a specific project promoted by the University of Padua (BIRD 2016) and is also working on the preparation of an exhibition scheduled for summer 2019.

dbc  
DIPARTIMENTO  
DEI BENI CULTURALI  
ARCHEOLOGIA, STORIA  
DELL'ARTE, DEL CINEMA  
E DELLA MUSICA



UNIVERSITÀ  
DEGLI STUDI  
DI PADOVA



CONVEGNO INTERNAZIONALE DI STUDI

## DISEGNARE L'ANTICO, RIPROPORRE L'ANTICO NEL CINQUECENTO

Taccuini, copie e studi  
intorno a Girolamo Da Carpi

**PADOVA**  
21-23 GIUGNO 2018  
Sala delle Edicole  
Piazza Capitaniato - Arco Vallaresso

ROSENBACH



UNIVERSITÀ  
DI PAVIA

**Dipartimento dei Beni Culturali:**  
archeologia, storia dell'arte, del cinema e della musica

Piazza Capitaniato, 7 - 35139 Padova  
Front Office: +39 049 8274673 Fax: +39 049 8274670  
dipartimento.beniculturali@unipd.it  
www.beniculturali.unipd.it



21-23 GIUGNO 2018 - SALA DELLE EDICOLE - PIAZZA CAPITANIATO, ARCO VALLARESSO (PADOVA)

## GIOVEDÌ 21 GIUGNO 2018 - ORE 14:30

Saluti istituzionali

GIOVANNA VALENZANO, Prorettrice al patrimonio artistico, musei e biblioteche

JACOPO BONETTO, Direttore del Dipartimento dei Beni

Culturali: archeologia, storia dell'arte, del cinema e della musica

### I SESSIONE

#### Copiare l'antico: dal taccuino all'accademia

Presiede e modera: **ARNOLD NESSEL RATH** (Institut für Kunst und Bildgeschichte, Berlin; Musei Vaticani)

15:00 MARZIA FAIETTI, Gabinetto dei Disegni e delle Stampe delle Gallerie degli Uffizi, Firenze, *I segni per l'antico: il caso di Amico Aspertini*

15:30 LUCA PEZZUTO, Università degli Studi Dell'Aquila, *Intorno all'antico e ai taccuini: Jacopo Ripanda, Cola dell'Amatrice e gli altri*

Pausa

16:30 MARI PIETROGIOVANNA, Università degli Studi di Padova, *Tratti dall'antico. Esercizi e trasmissione della memoria da Jan Gossaert a Marteen Van Heemskerck*

17:00 SARAH FERRARI, Università degli Studi di Padova, *Jan de Bisschop e l'antico*

Discussione

## VENERDÌ 22 GIUGNO 2018

### II SESSIONE

#### Interpretare e collezionare l'antico: i modelli antichi tra circolazione e rilettura

Presiede e modera: **BARBARA AGOSTI** (Università degli Studi di Roma "Tor Vergata")

9:30 SILVIA GINZBURG, Università degli Studi di Roma Tre,

*"molte storie di Baccanti, di Satiri e di Fauni e di cose selvagge." Possibili tracce della decorazione di Perino per Livio Podocataro*

10:00 ANTONELLA CHIDO, Ricercatrice indipendente, *L'eredità di Giulio Romano nel disegnare "al modo antico". Alcune considerazioni sulla fortuna e circolazione di modelli*

Pausa

11:00 GINETTE VAGENHEIM, Université de Rouen-Normandie, *Pirro Ligorio e l'interpretazione dei testi classici: alcuni disegni inediti*

11:30 CAMILLA COLZANI, Università degli Studi di Roma Tre, *Giovanni Ambrogio Figino: i disegni dall'antico*

Discussione

### III SESSIONE (prima parte)

#### Intorno a Girolamo da Carpi e all'uso dei modelli antichi

Presiede e modera: **VITTORIA ROMANI** (Università degli Studi di Padova)

15:00 ALESSANDRA PATTANARO, Università degli Studi di Padova, *Girolamo da Carpi: scoperta, uso, funzione dei modelli antichi*

15:30 GUDRUN DAUNER, The Rosenbach of the Free Library of Philadelphia, *Proposte di cronologia per i disegni del taccuino romano di Girolamo da Carpi e aspetti di una ricostruzione codicologica*

Pausa

16:30 ANNA MARIA RICCOMINI, Università degli Studi di Pavia, *Alla ricerca dei modelli. Girolamo da Carpi "fedele" disegnatore dall'antico*

17:00 BEATRICE CACCIOTTI, Università degli Studi di Roma "Tor Vergata", *Collezioni di antichità a Roma: considerazioni dai disegni di Girolamo da Carpi*

Discussione

## SABATO 23 GIUGNO 2018

### III SESSIONE (seconda parte)

#### Intorno a Girolamo da Carpi e all'uso dei modelli antichi

Presiede e modera: **CATERINA VOLPI** (Università degli Studi di Roma "La Sapienza")

09:30 MICHELE ASOLATI, Università degli Studi di Padova, *Modelli monetari d'epoca romana imperiale nei Genii di Girolamo da Carpi (e seguaci)?*

10:00 MARIA BELTRAMINI, Università degli Studi di Roma "Tor Vergata", *Girolamo da Carpi e le architetture romane: il problema storiografico*

Pausa

11:00 FRANCESCA MATTEI, Alexander von Humboldt Fellow, Humboldt Universität zu Berlin, *Census of Antique Works of Art and Architecture Known in the Renaissance, Antichità e antiquaria nei disegni dell'Anonimo Mantovano A*

11:30 COSTANZA BARBIERI, Accademia di Belle Arti di Roma, *Sulle tracce della collezione antiquaria di Agostino Chigi attraverso le dispersioni e i disegni dall'antico*

Discussione