

ROMANIA-FRANCE AND SPELEOLOGY

A LONG AND COMMON HISTORY

A CONTEXT OF AN EUROPEAN COLLABORATION

Didier Cailhol



France-
Roumanie
Spéléologie

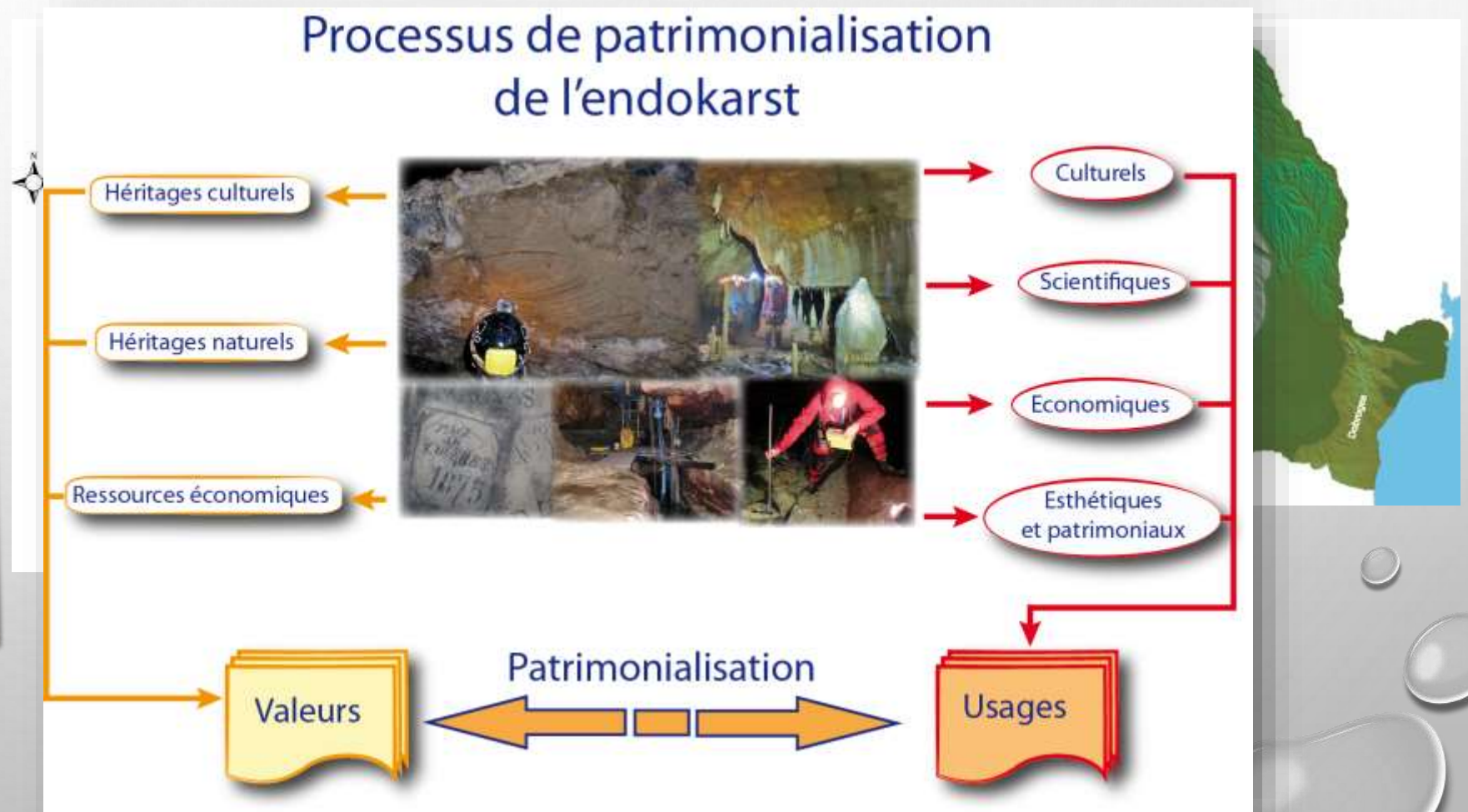


BALKAN
CAVER'S
CAMP

Baru Mare
2nd-8th July 2018

ROMANIA FRANCE, A COMMON CULTURE OF SPELEOLOGY

- EXPLORATION
- FIELD STUDIES
- DIDACTIC
- EDUCATION
- FRENCH LANGUAGE
- EUROPEAN CULTURE
- CREATIVITY



A COMMON HISTORY STARTED IN AN EUROPEAN CONTEXT

- **PROFESSOR EMIL RACoviŢĂ (1868 – 1947)**

- BIOLOGIST, ZOOLOGIST, SPELEOLOGIST,
- PhD student at the Sorbonne University under the supervision of Henri de Lacaze-Duthiers et Georges Pruvot,
- 1897 – 1899: Belgium Antarctica expedition with Belgium, Polish and Romanian scientists.
- 1900 : Marine biology in Banyuls laboratoy (France).
- 1904 : Majorca, la Cueva del Drach, starting of the biospeleological studies.
- Contribution to speleology with the exploration over 1,400 caves in France, Spain, Algeria, Italy, Romania and Slovenia.
- Essay on biospeleological problems, published in 1907.



Emil Racoviță diving
Photographie de Louis Boutan, 1899.



Emil Racoviță in the lab on the Belgica during Antarctica expedition.

Collection Baron Gaston de Gerlache de Gomery ▪



Biospeleology as
a part of sciences

A COMMON HISTORY STARTED IN AN EUROPEAN CONTEXT

- **PROFESSOR EMIL RACOVIȚĂ (1868 – 1947)**

- IN 1919, RACOVIȚĂ BECAME HEAD OF THE BIOLOGY DEPARTMENT AT THE *UPPER DACIA UNIVERSITY*.
- ON 26 APRIL 1920 WAS FOUNDED THE WORLD'S FIRST SPELEOLOGICAL INSTITUTE IN CLUJ.
- ON 1921, ARRIVED IN ROMANIA RENÉ JEANNEL AND PIERRE ALFRED CHAPPUIS FROM SWITZERLAND TO DEVELOP THE BOSPELEOLOGY.
- 1920-1927 : 1 116 CAVES, WERE EXPLORED AND STUDIED IN THE CARPATHIAN RANGES.



Emil Racoviță
1868 - 1947



René Jeannel
by Nadar



Pierre-Alfred Chappuis



*Igritz cave Transylvania 1924:
Down, from L to R: R. Jeannel, l'Abbé Breuil, Fuscario
Up, from L to R: P.A. Chappuis, Roth, André Jeannel.*

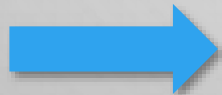
THE TIME OF THE ORGANIZATION

- **IN FRANCE:**
- **1895: SOCIÉTÉ DE SPÉLÉOLOGIE**
 - PRESIDENT: E.A. MARTEL; JOURNAL : SPELUNCA
- **1930: SPÉLÉO-CLUB DE FRANCE**
 - PRESIDENT : ROBERT DE JOLY, HONORY PRESIDENT: E.A. MARTEL, MEMBERS: N. CASTERET, B. GÈZE, J. GIRY, G. DE LAVAU. JOURNAL: *SPELUNCA*.
- **1936:** THE SPÉLÉO-CLUB DE FRANCE BECAME THE **SOCIÉTÉ SPÉLÉOLOGIQUE DE FRANCE.**
- **1945: SOCIÉTÉ SPÉLÉOLOGIQUE DE FRANCE,** PRESIDENT: B. GÈZE
COMITÉ NATIONAL DE SPÉLÉOLOGIE, PRESIDENT : RENÉ JEANNEL, VICE PDT P. CHEVALIER
- **1953 : 1^{RT} INTERNATIONAL CONGRESS OF SPELEOLOGY,** HELD IN PARIS.
- **1963,** CREATION OF THE **FRENCH FEDERATION OF SPELEOLOGY** FOR FOR THE ORGANIZATION OF THE CAVE EXPLORATION, CAVE STUDIES, CAVE PROTECTION

THE 60'S TO 80'S THE PERIOD OF THE ORGANIZATION

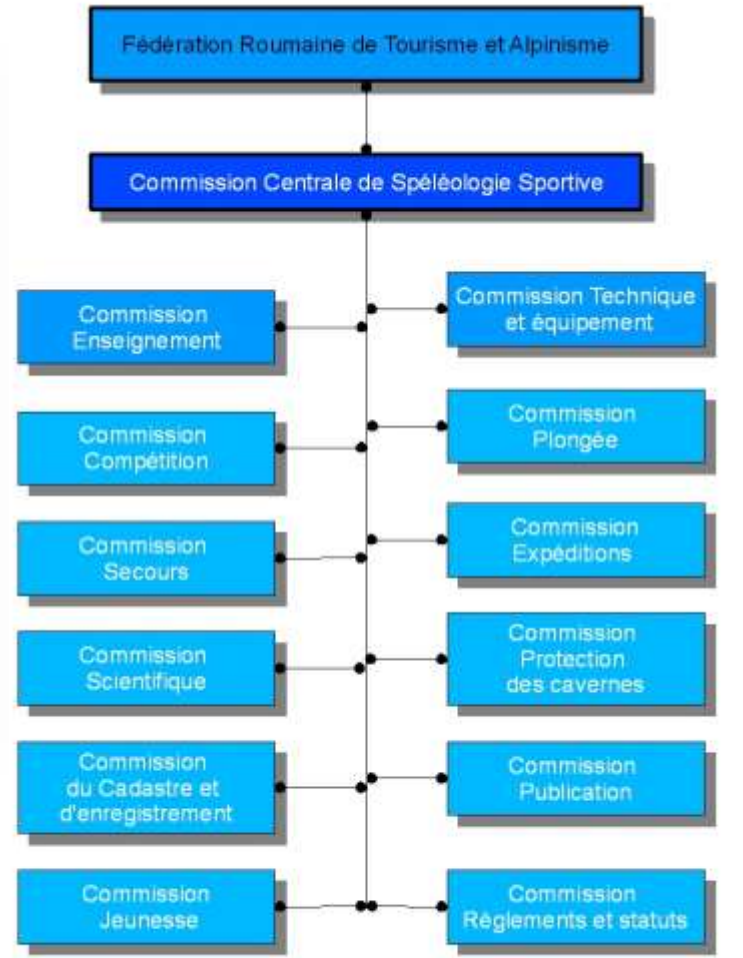
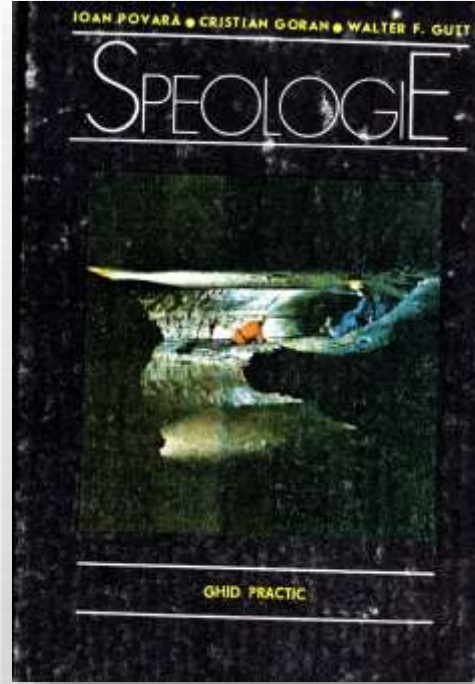
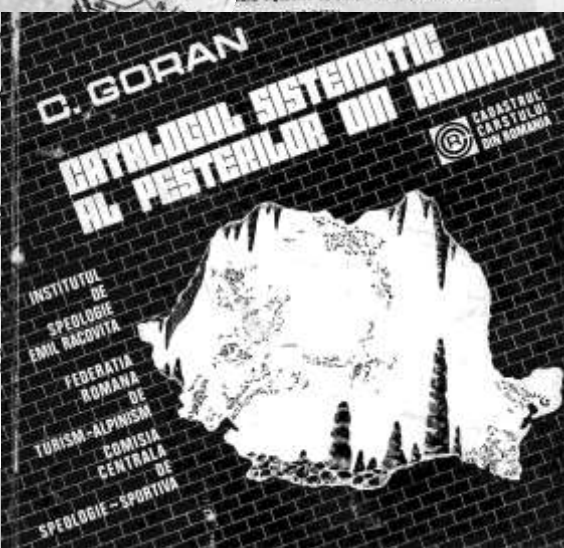
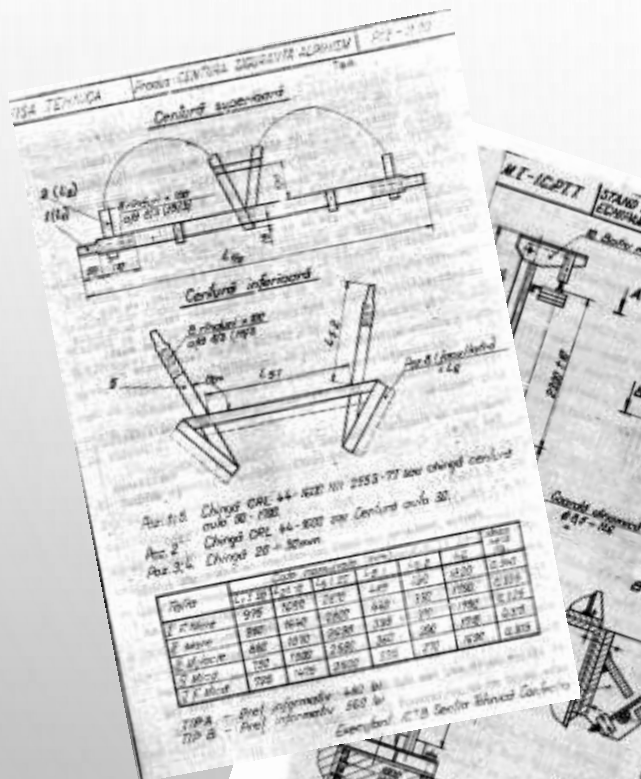
IN ROMANIA:

- 1966, CREATION OF THE CLUBUL SPEOGOLOR AMATORI
- CENTRAL COMMISSION FOR SPORTIVE SPELEOLOGY
 - ROMANIAN FEDERATION FOR TOURISM AND ALPINISM,
 - L'INSTITUT DE SPÉLÉOLOGIE ÉMILE RACOVITA,
 - TOURISM BUREAU FOR THE YOUTH

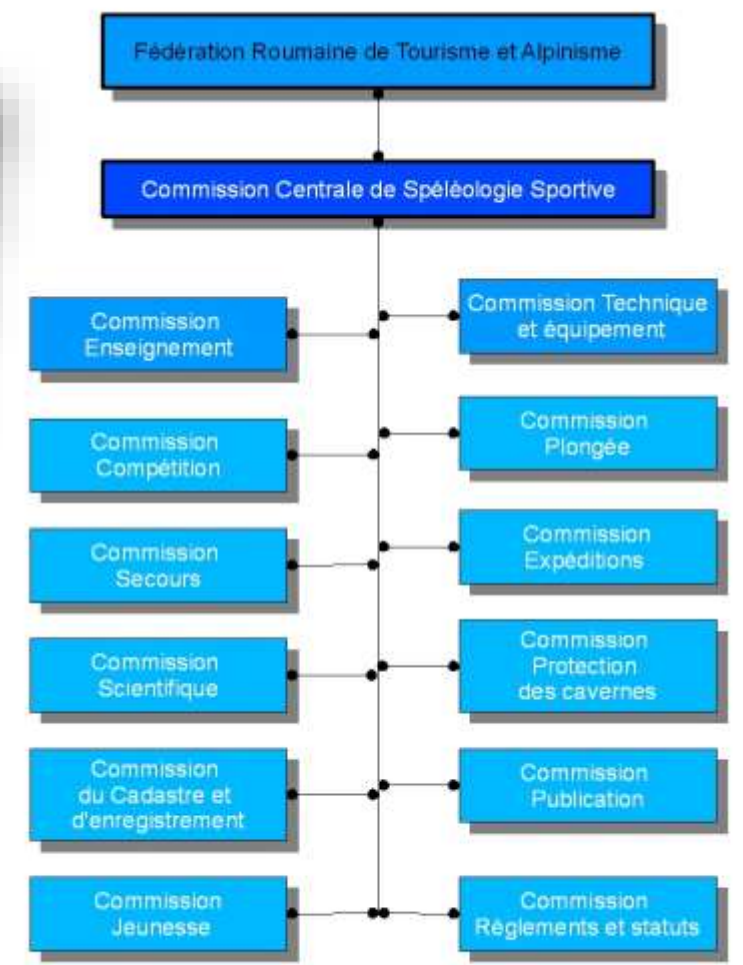
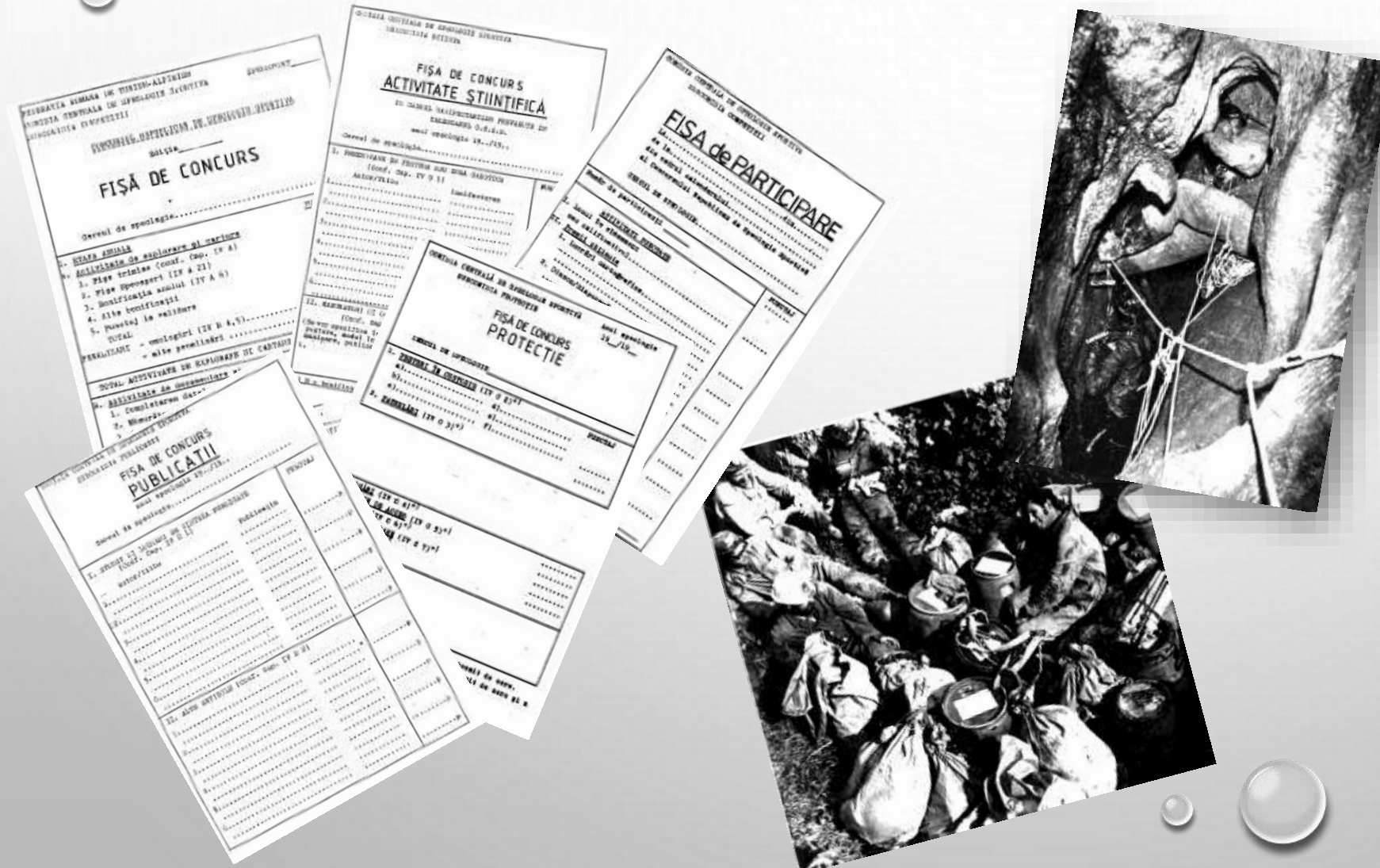


On 1988: 50 caving clubs, more than 12 000 caves registred.

SPELEOLOGICAL ACTIVITIES AND STATE INSTITUTIONS PARTNERSHIPS



CENTRAL COMMISSION FOR SPORTIVE SPELEOLOGY



THE 90': A NECESSARY RESTRUCTURATION

- 1990 TO 1994 - THE TIME OF THE COLLABORATION :

The 1st Memorandum:

Protocole d'échanges bigouvernemental,

Topics :

- Actions for the youth
- Exchanges and international collaboration
- Environmental education
- Territorial development of the karst area

France-Roumanie-Spéologie/
Franta -Romana-Speologie

Fait à Lyon, le 15 juin 1991

Le président de la Fédération Française de Spéléologie

Pour le président et par délégation, le secrétaire général adjoint :

Patrick SCHALK

Le Directeur de l'Institut de Speologie E. G. Racovitza :

pour le Directeur et par délégation le Chercheur principal :

Christian GORAN

Le Président de la Société Roumaine de Speologie Karstologie :

Dr Gabriel DIACONU

Fait à Izvoril Muresului, le 5 novembre 1991

Le Vice Président de la Fédération Roumaine de Tourisme Salvamont, Spéléologie,

Président de la Commission Centrale de Spéléologie : **Ica GIURGIU**

Le Secrétaire Général de la Fédération Roumaine de Tourisme

Salavamont Spéléologie :

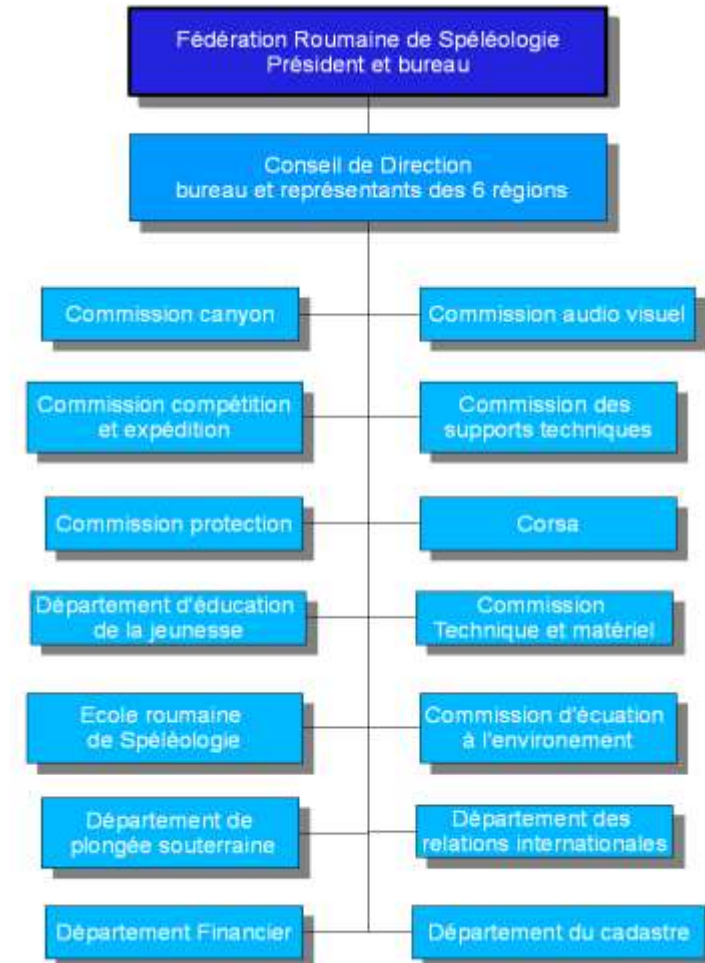
Gheorghe DUNARINTU

THE ROMANIAN FEDERATION OF SPELEOLOGY

1994

Stakeholders :

- Emil Racovitza Institute,
- Central Commission of Speleology,
- Societati Romane de Speologie si Carstologie,
- Societati Transilvanene de Speologie,
- Societati Banatene de Speologie,
- Grupului de Explorari si Scufundari Subacvatice.





TI ATION

PROTOCOLE D'ACCORD SUR LES ECHANGES FRANCO-ROUMAINS EN MATIERE DE SPELEOLOGIE

Sur la base du protocole d'accord passé entre le gouvernement de la République Française et le gouvernement de la République Roumaine sur la coopération et les échanges dans le domaine de la jeunesse et des sports (signé à Bucarest le 19 avril 1991),

Sur la base du protocole d'accord sur les échanges franco-roumains en matière de spéléologie passé entre la Fédération française spéléologie et les structures spéléologiques roumaines (signé à Lyon, le 15 juin 1991, et à Trvorul Muresului le 5 novembre 1991)

La Federația Română de Speologie représentant désormais l'ensemble des structures spéléologiques roumaines et un accord spécifique existant entre la Federația Română de Speologie et l'Institut de Speologie Emil Racovița

Il a été convenu :

- THE SECOND MEMORA

- Fédération française de
- Federația Română de

1- Les signataires s'engagent à développer les échanges spéléologiques entre leurs deux pays, notamment dans les domaines scientifiques, culturels, sportifs, techniques, associatifs, dans l'exploration et l'étude du milieu souterrain naturel et artificiel, la protection et la conservation du patrimoine karstique.

Ce développement sera coordonné par les commissions relations internationales des deux fédérations, en liaison avec les commissions spécialisées concernées.

2- Chacun des pays, via ses signataires, communiquera à l'autre toute information nationale en rapport avec les échanges en ce qui concerne pour diffusion auprès de ses membres par le canal d'information dont il dispose.

3- Chaque fédération décidera seule des manifestations auxquelles elle entend mandater des représentants et négociera avec les structures concernées les conditions de leur participation. Toute personne intervenant au titre des structures devra être mandatée par écrit. Aucune des parties signataires ne pourra être engagée par des personnes intervenant à titre personnel et/ou sans mandat reconnu.

4- Toute reconnaissance par l'un des signataires des projets d'échange ou d'action commune devra être dans la ligne directrice du protocole et de ses annexes, et avoir fait l'objet d'une acceptation explicite de ceux-ci.

5- Chaque fédération s'engage mutuellement à accueillir lors d'une manifestation nationale deux représentants de chaque fédération. L'engagement de prise en charge ne concerne que la durée de la manifestation.

6- Cet accord est signé afin de créer une association de spéléologie franco-roumaine, renouant avec la tradition instaurée en 1922 par René Jeannel et Emil Racovița.

7- Le présent protocole d'accord remplace le protocole signé antérieurement entre la F.F.S. et les structures spéléologiques roumaines.

Fait à Rouen, le 5 juin 1995

Le président de la Fédération française de spéléologie,

Damien DELANGHE

Le président de la Federația română de speologie,

Viorel Traian LASCU

Protocole d'accord

entre :

- la Fédération Française de Spéléologie (FFS - CREI, EFS)
- la Fédération Roumaine de Spéléologie (*Federatia Româna de Speologie - FRS*)
- le Centre Régional pour la Surveillance Ecologique des Montagnes Apuseni (*Centrul Regional de Supraveghere Ecologic Muntii Apuseni - CRSE*)

La Fédération Française de Spéléologie bénéficie de l'agrément Jeunesse du Ministère de la Jeunesse et des Sports. Elle est d'autre part agréée par le Ministère de l'Environnement au titre de la Loi sur la préservation des espaces naturels. Elle peut initier des projets d'éducation de la jeunesse à l'environnement.

Dans le cadre du protocole d'accord franco-roumain passé entre la Fédération Française de Spéléologie et la Fédération Roumaine de Spéléologie (*Federatia Româna de Speologie*) en 1991, 1995, on se doit de développer un certain nombre d'actions dans le domaine de la jeunesse :

- favoriser les échanges des jeunes scolaires tant en France qu'en Roumanie
- initier des rencontres de formation d'animateurs de Centre des Vacances ou des Loisirs
- participer aux manifestations internationales sur le thème de l'éducation à l'environnement
- proposer des actions communes en faveur de publics défavorisés :
 - initiation aux activités en pleine nature et sports de montagne,
 - camp franco-roumain,
 - stage d'écologie et d'initiation à l'environnement, et plus particulièrement au milieu souterrain,
 - collaboration internationale dans le cadre d'un programme "Enfants sans Frontières",
 - programme de formation des cadres spécialisés,
- dans le cadre d'un développement socio-économique de régions rurales concernées par la mise en place d'aires naturelles protégées en zones karstiques :
 - re-aménagement des centres d'activités de pleine nature, proposant la spéléologie, en Roumanie
 - création des Centres des Ressources et des structures d'accueil
 - mise en valeur de patrimoine naturel et culturel
- réalisation d'actions proposées dans le plan de développement trans-frontalier et inter-régionaux de la Communauté Européenne.

Chaque projet fera l'objet d'une procédure négociée entre les partenaires par convention spécifique (calendrier, budget, experts impliqués, suivi des actions, ...).

Signé à :

Cluj Napoca, le 20 septembre 1997

Mihai BOTEZ,
président C.R.S.E.

Viorel LASCU,
président F.R.S.

Paris, le 19 octobre 1997

Claude VIALA,
président F.F.S.



FEDERATION FRANÇAISE SPELEOLOGIQUE
COMMISSION DES RELATIONS INTERNATIONALES
EXPEDITIONS INTERNATIONALES
23, Rue de Nuits - F - 69004 LYON
Tel. 78 28 57 63 - Fax 72 07 90

THE

ON

• THE 3RD MEMORANDUM :

- Fédération française de spéléologie
- Federația Română de Spelologie
- Centrul Regional de Supraveghere Ecologică Muntii Apuseni

Topics :

- Actions for the youth
- Exchanges and international collaboration
- Environmental education
- Territorial development of t

septembre 1997

président CRSE

président FRS

septembre 1997

président FFS

THE COLLABORATIONS

- ORGANIZATION, TRAINING, COURSES AND INSTRUCTORS
- EXCHANGES
- SKILLS (EXPLORATION, TRAINING, EDUCATION, CAVE PROTECTION, RESCUE)
- PUBLICATIONS AND MEDIA

Speleological Organizations:



European
Speleological
Federation



International Union of
Speleology



Balkan
Speleological
Union



CAVE SYSTEMS A STRUCTURE OF MEMORIES

- MEMORY OF THE EARTH
- MEMORY OF THE ENVIRONMENT
- MEMORY OF THE HUMANITY

Photo : Christophe Tscherter

STRATEGY FOR CAVES AND KARST STUDIES?

- EXPLORATION,
- STUDIES,
- DIDACTIC
- MEDIATIZATION.

- Applied research
- Academic research

Tools:

- TSA
- Cave diving
- Cave monitoring
- Cave survey
- Photo, video
- 3D model

CAVE PROTECTION

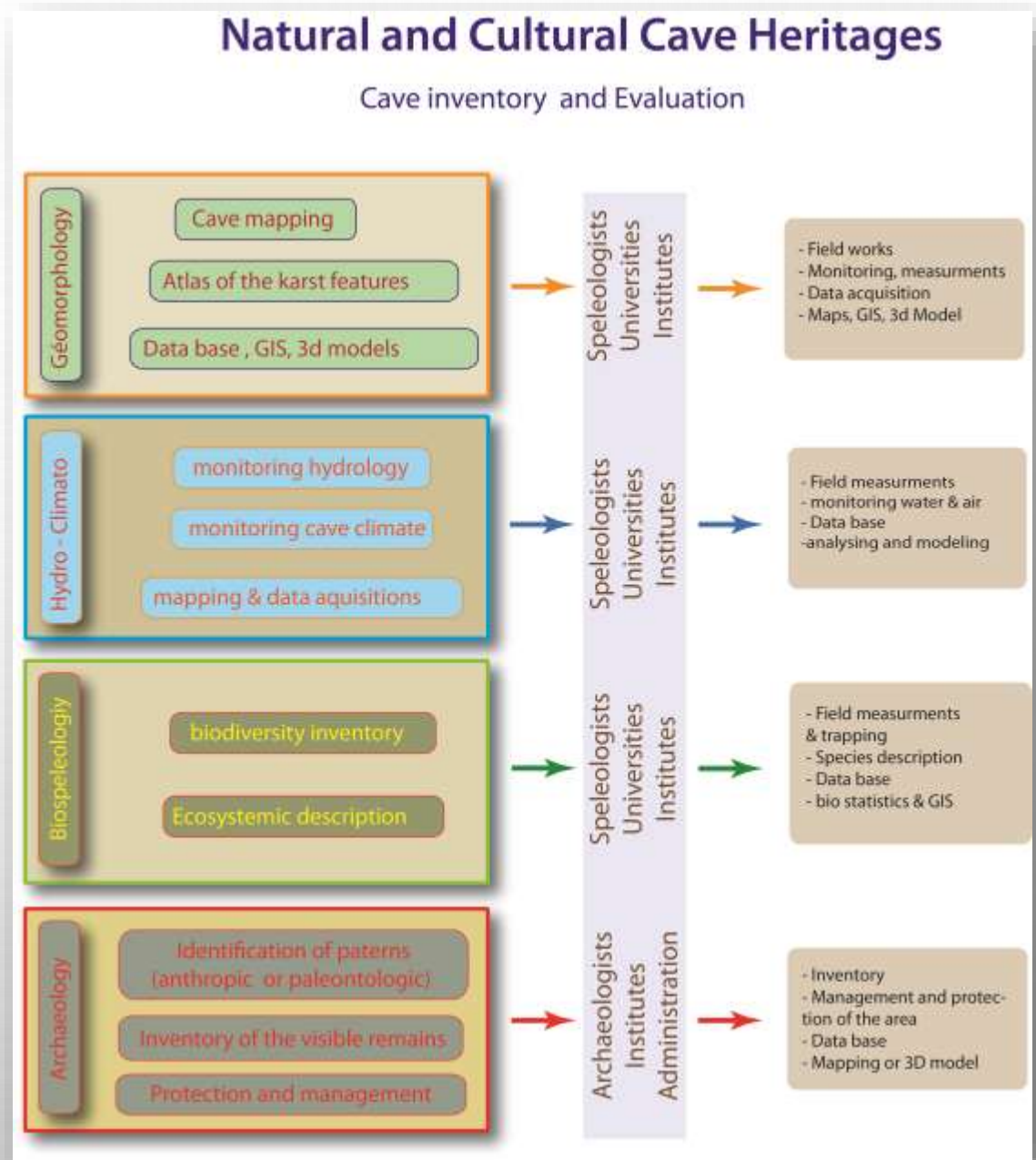


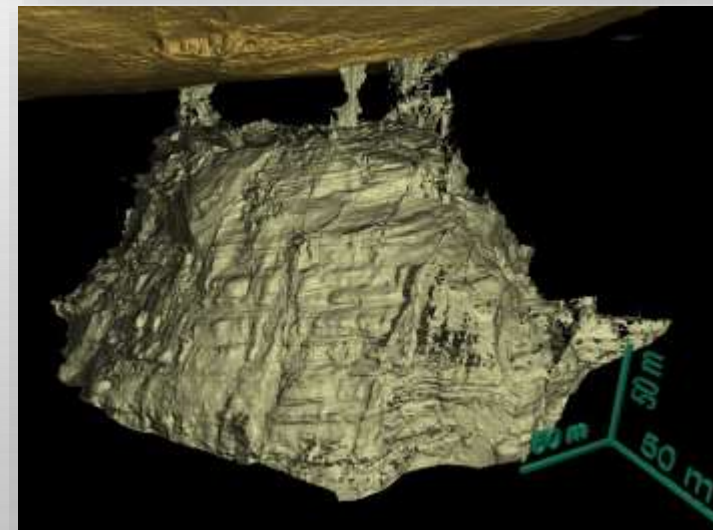
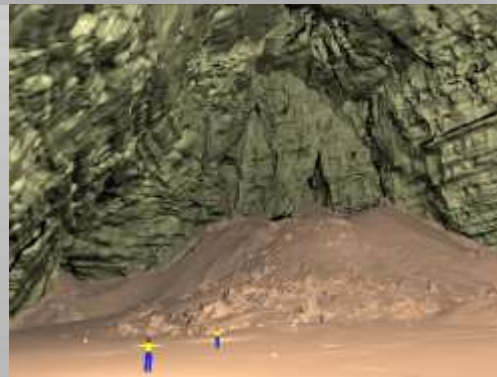


Photo :Stéphane Jaillet

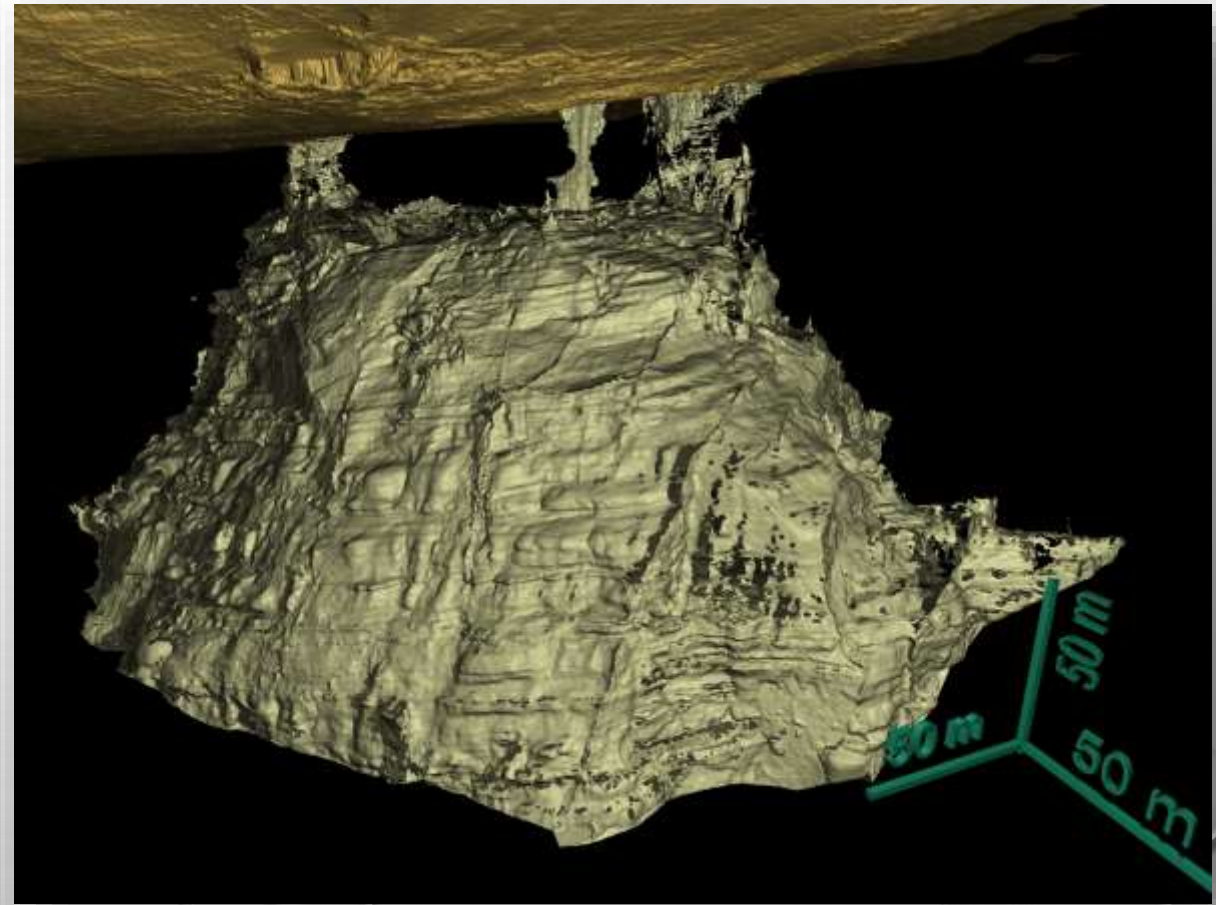
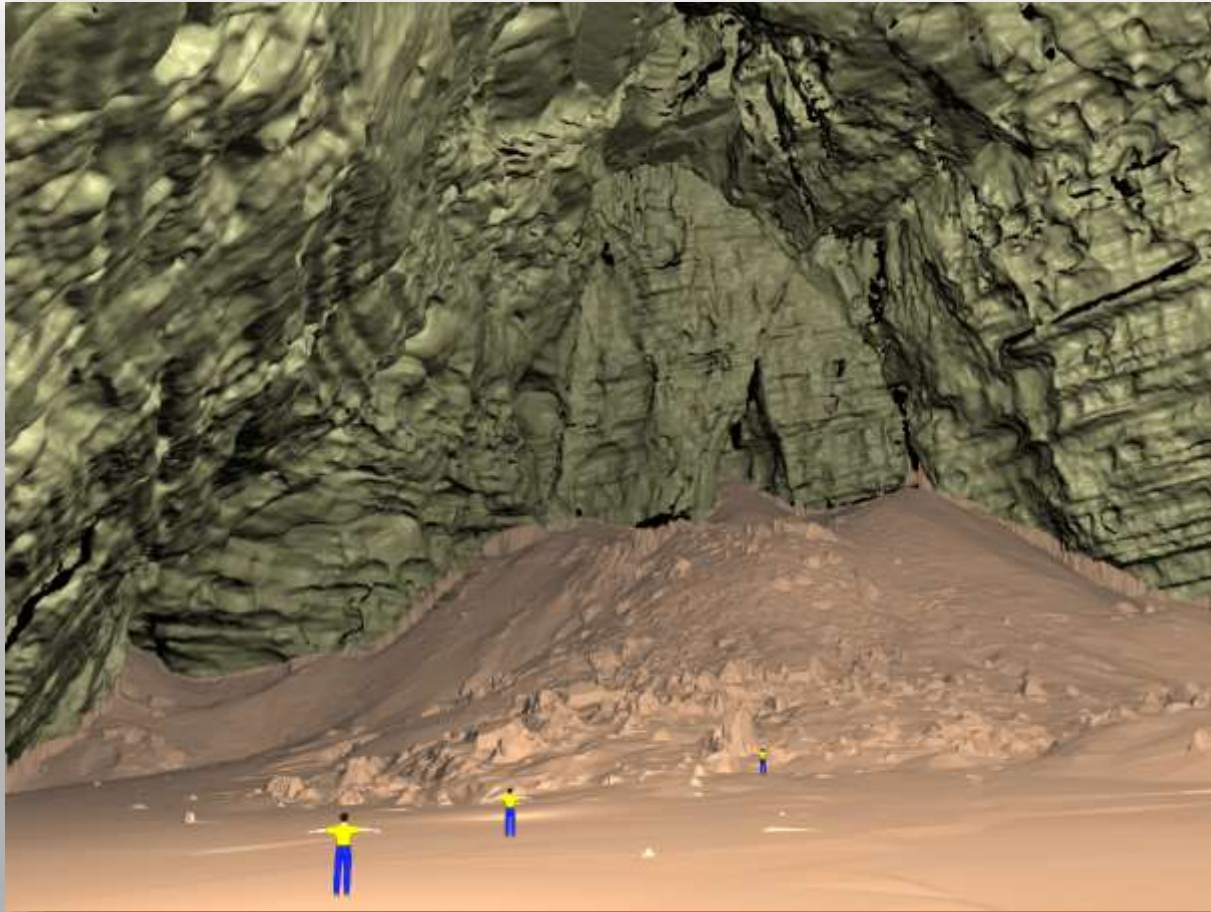
METHODS AND TOOLS

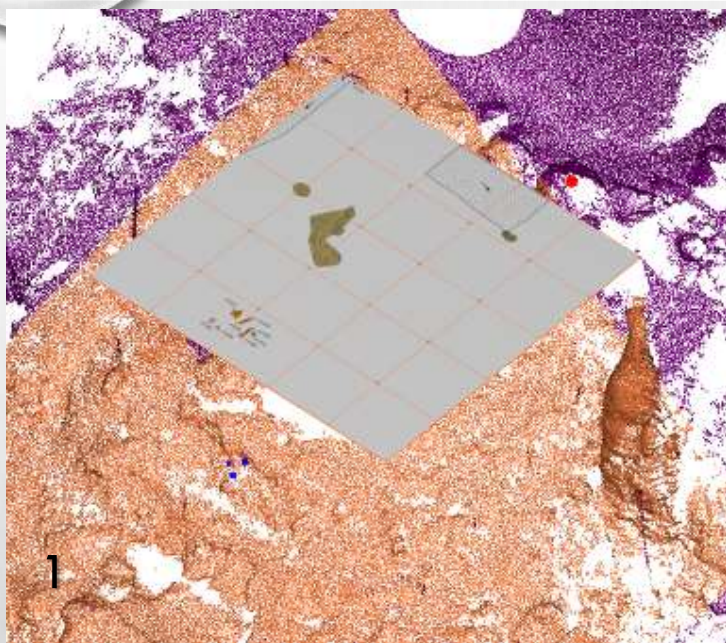
HIGHT RESOLUTION SURVEYING AND MODELIZATION

HIGH RESOLUTION SURVEYING

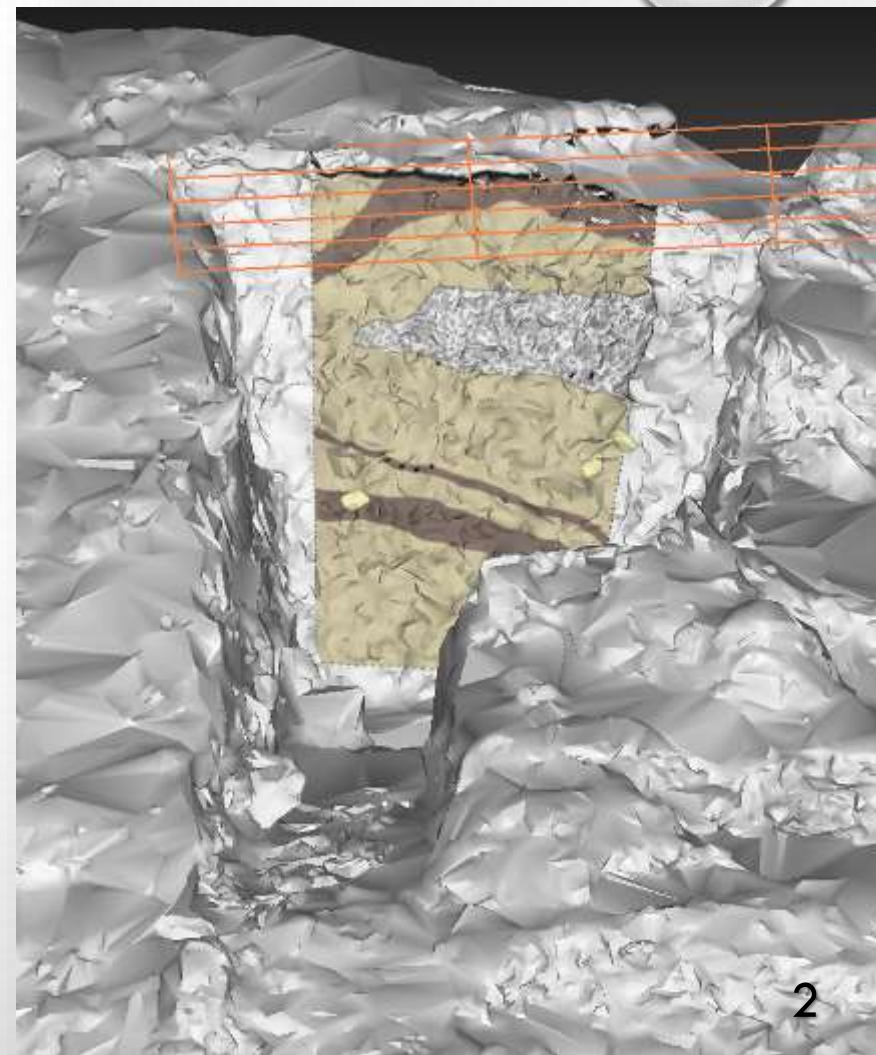
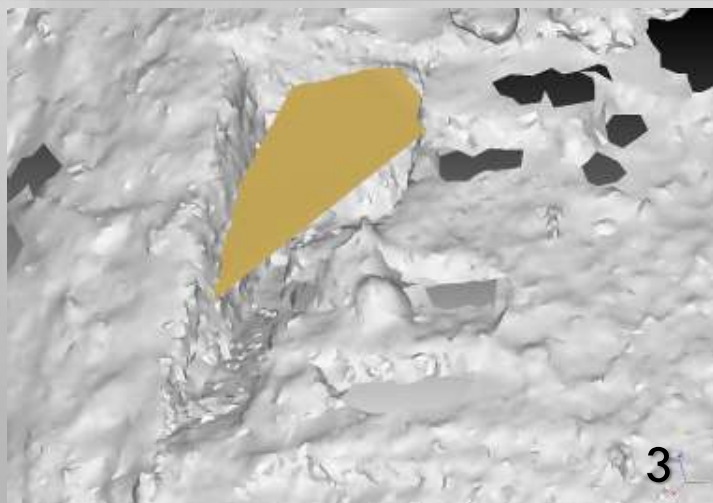


DESCRIPTION AND LOCALIZATION





- Cartography and monitoring
- Description
- Analyzes



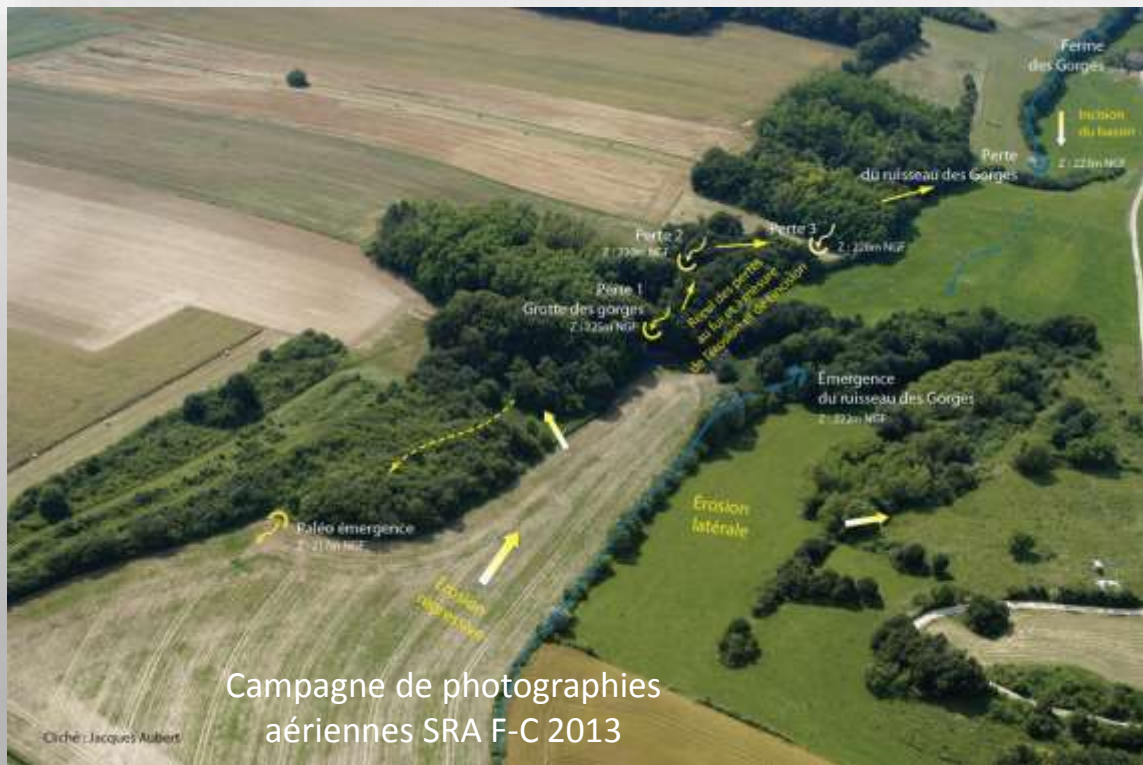
1 : archaeological surveying

2 : 3D model

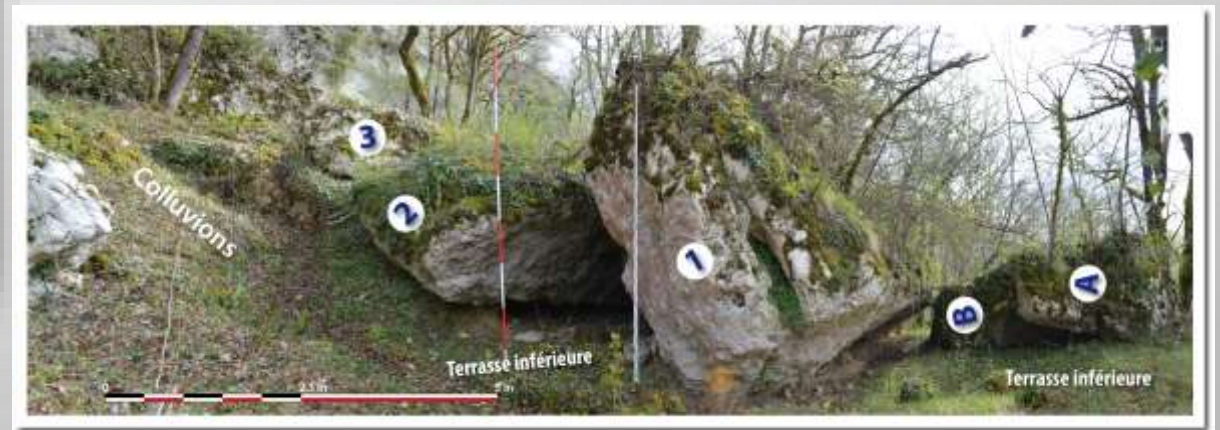
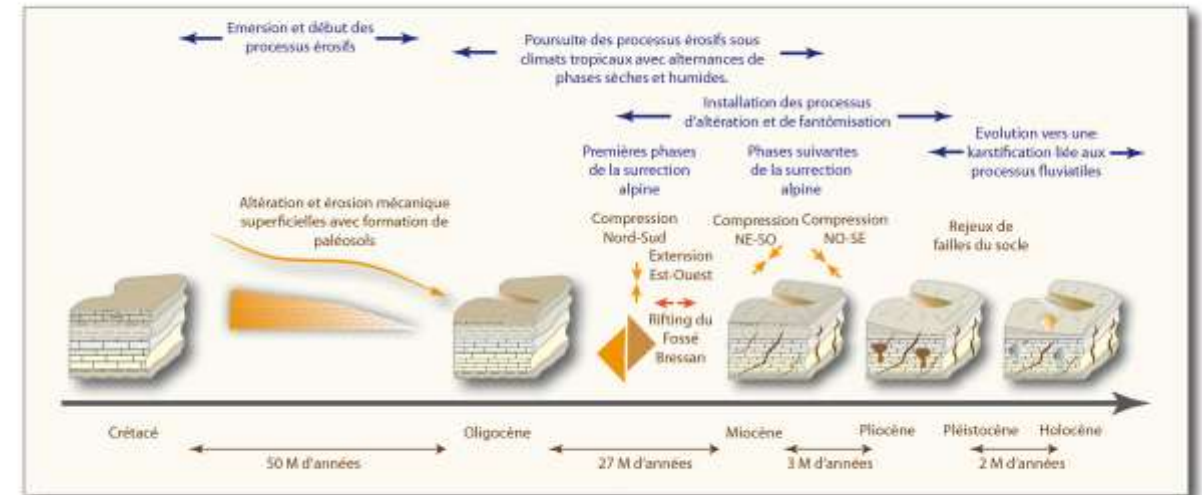
3 : Analyzes and modelisation

THINKING THE DOCUMENTATION

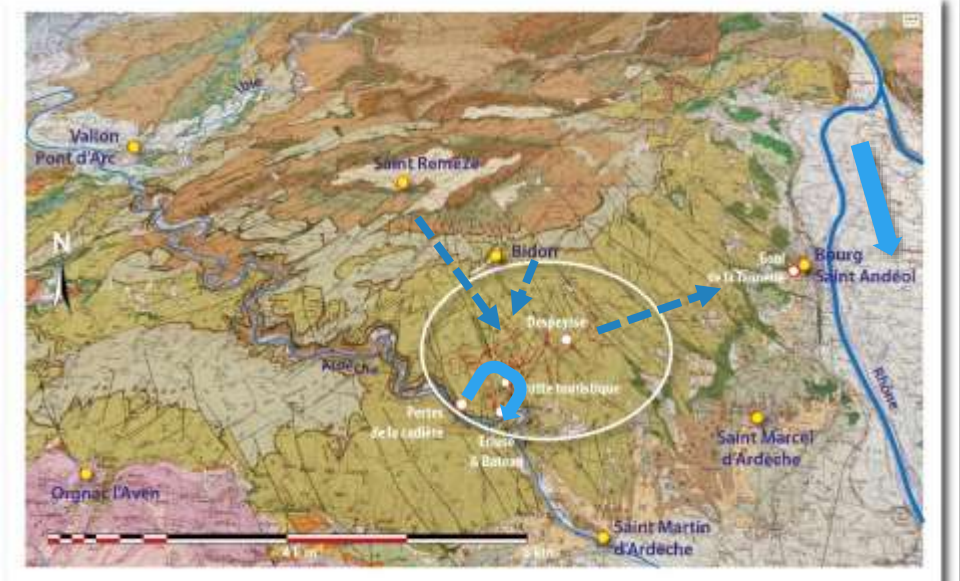
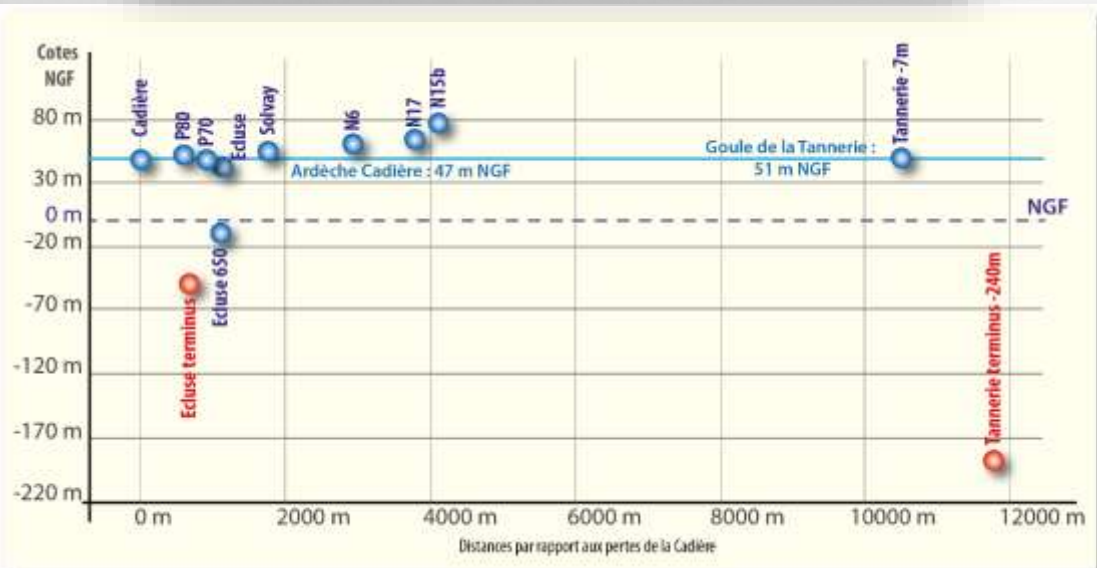
- DESCRIPTION OF KARST EVOLUTION



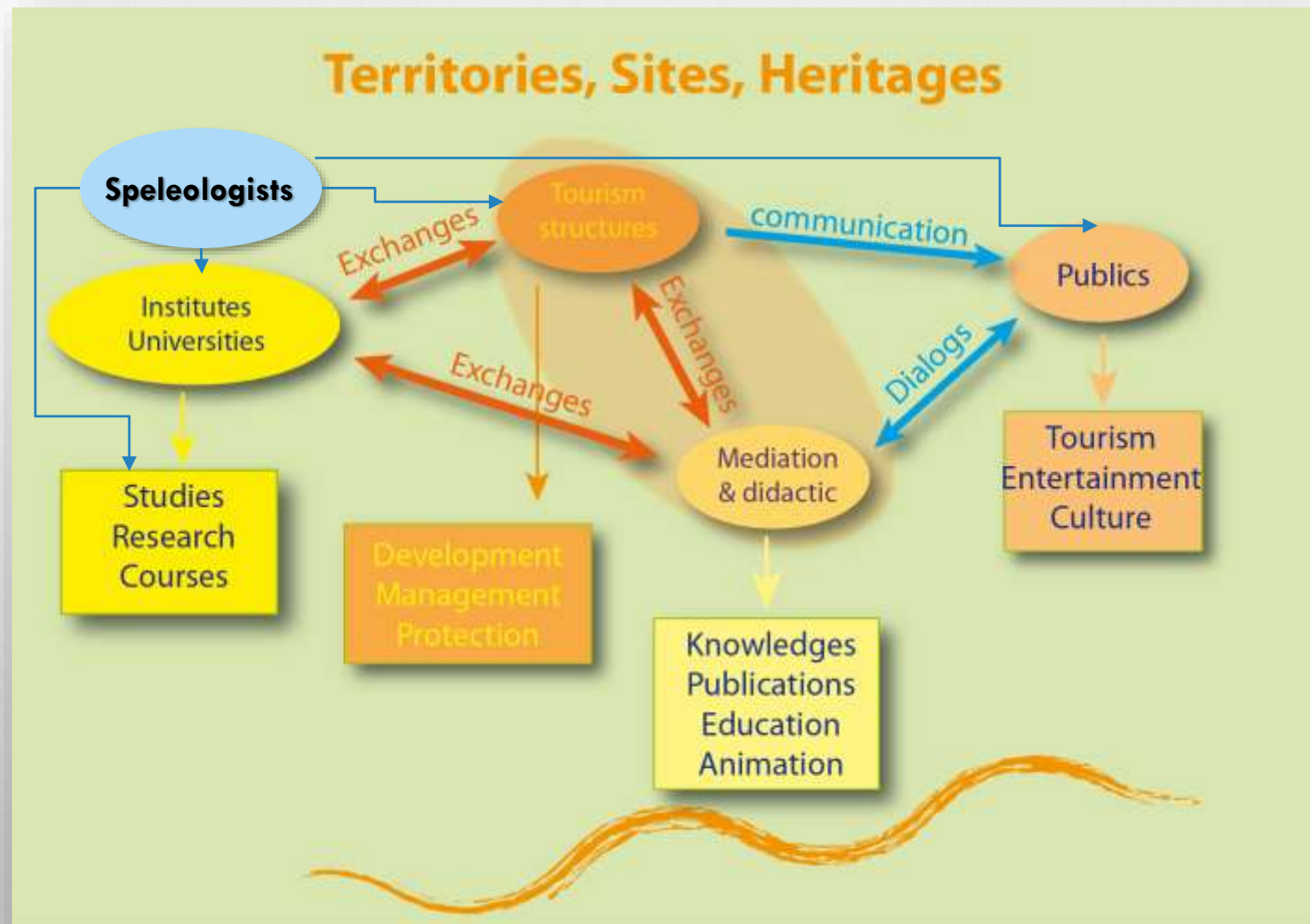
Campagne de photographies aériennes SRA F-C 2013



MONITORING THE KARST HYDROLOGY



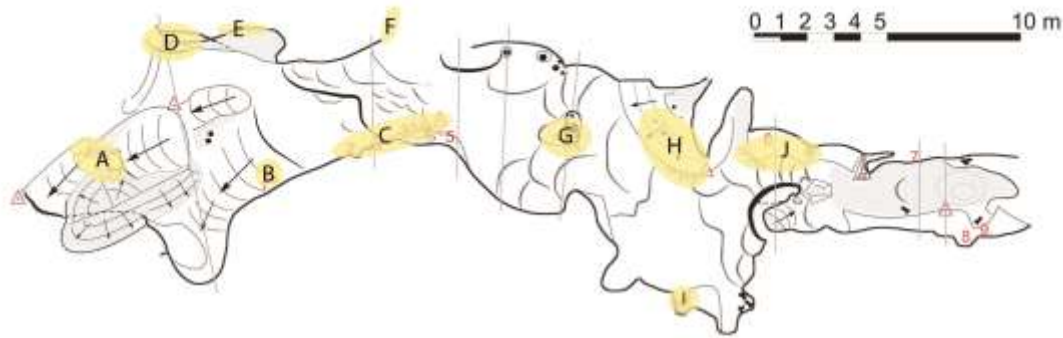
STRATEGY FOR ENVIRONMENTAL EDUCATION IN CAVE



CHAUVET CAVE

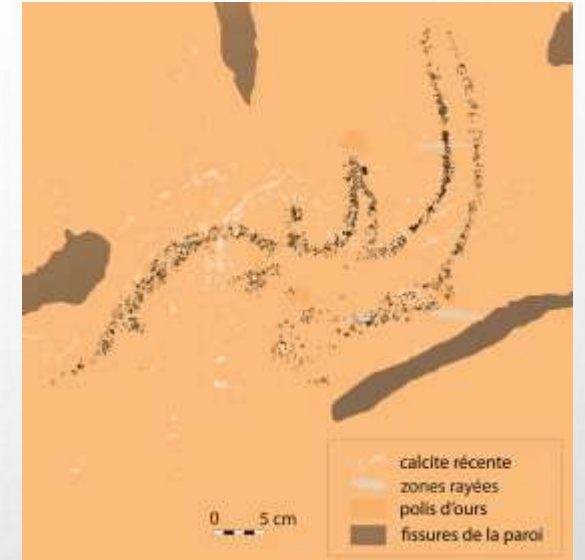
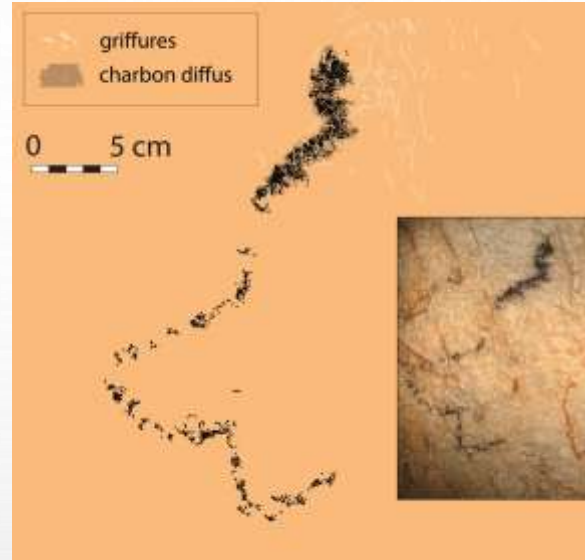


COLIBOAIIA CAVE



Cartographie : Mihai BESESEK

Matériel :
Lasermètre HiLi Pd4 - 2 mm
Tandem Shunto - 1"



Rivière et galerie ornée de la grotte Coliboaia



Topographie livrée les 2 et 3 septembre 2012

Topographie et dessin : Didier Carlier

Lévi : grade 3 D

Cartographie : grade 4

Dessin de la galerie archéologique à partir du fond topographique de 1981-1982 (Hulsi & al) et celui de 2011 (Bessek & al)



THANKS FOR YOUR ATTENTION!

