



**HAL**  
open science

## Coopération ingénierie, pratique, recherche : circulations de questionnements éducatifs via un LéA

Nina Asloum, Sylvie Petitjean, Cécile Touchet, Hélène Veyrac

### ► To cite this version:

Nina Asloum, Sylvie Petitjean, Cécile Touchet, Hélène Veyrac. Coopération ingénierie, pratique, recherche : circulations de questionnements éducatifs via un LéA. 8ieme Rencontre internationale des LéA, Construire ensemble des espaces de coopération au sein des LéA et avec les réseaux partenaires, May 2018, Lyon, France. 2018. <hal-01800488>

**HAL Id: hal-01800488**

**<https://hal.science/hal-01800488v1>**

Submitted on 18 Jun 2018

**HAL** is a multi-disciplinary open access archive for the deposit and dissemination of scientific research documents, whether they are published or not. The documents may come from teaching and research institutions in France or abroad, or from public or private research centers.

L'archive ouverte pluridisciplinaire **HAL**, est destinée au dépôt et à la diffusion de documents scientifiques de niveau recherche, publiés ou non, émanant des établissements d'enseignement et de recherche français ou étrangers, des laboratoires publics ou privés.



HAL Authorization

# 8ème Rencontre internationale des LéA - 2018 - Lyon

Coopération, ingénierie, pratique, recherche : circulations de questionnements éducatifs via un LéA

Dans quelles conditions le LéA « analyse du travail des directeurs-adjoints de lycées agricoles » permet d'organiser et de diffuser des questionnements sur l'éducation ?

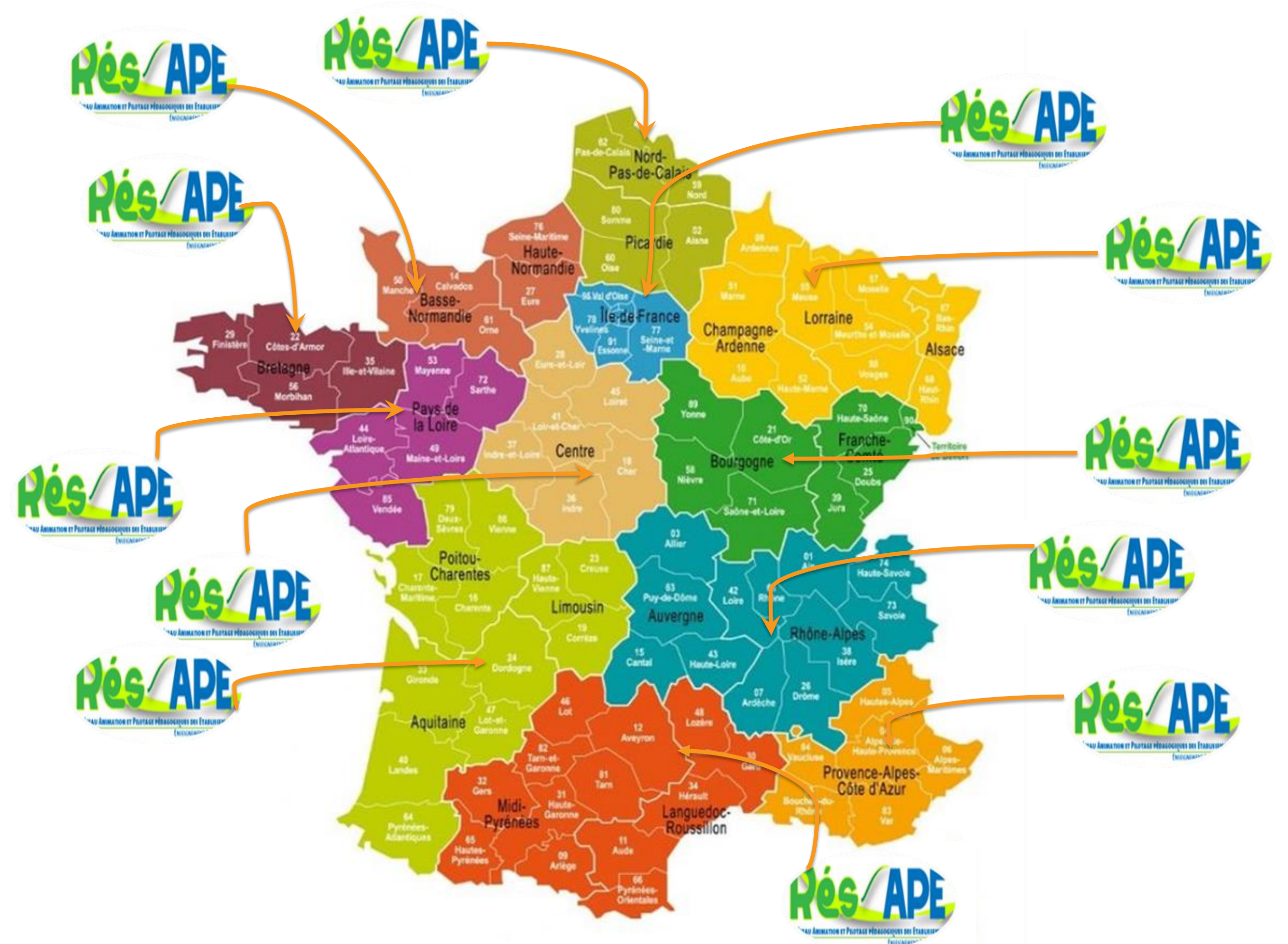
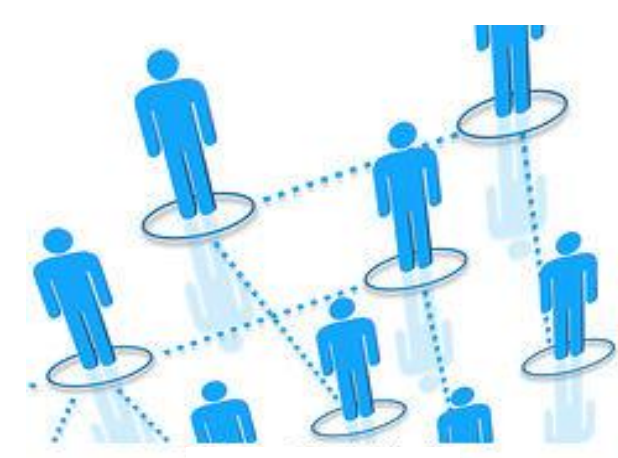
## 01 Présentation

### Qu'est-ce que Res'APE ...

Res'APE est un réseau de directeurs-adjoints en charge de la formation initiale scolaire de l'enseignement public agricole français. Des animateurs se réunissent au niveau national (deux séminaires annuels) et animent, dans leur région respective, des réunions entre adjoints, pour s'entraider dans le pilotage et l'animation pédagogique de leurs établissements.

### L'EQUIPE Res'APE...

Les proviseurs-adjoints qui se réunissent en région constituent le premier niveau ce réseau. Au niveau national, il est animé par des personnels de 4 structures :

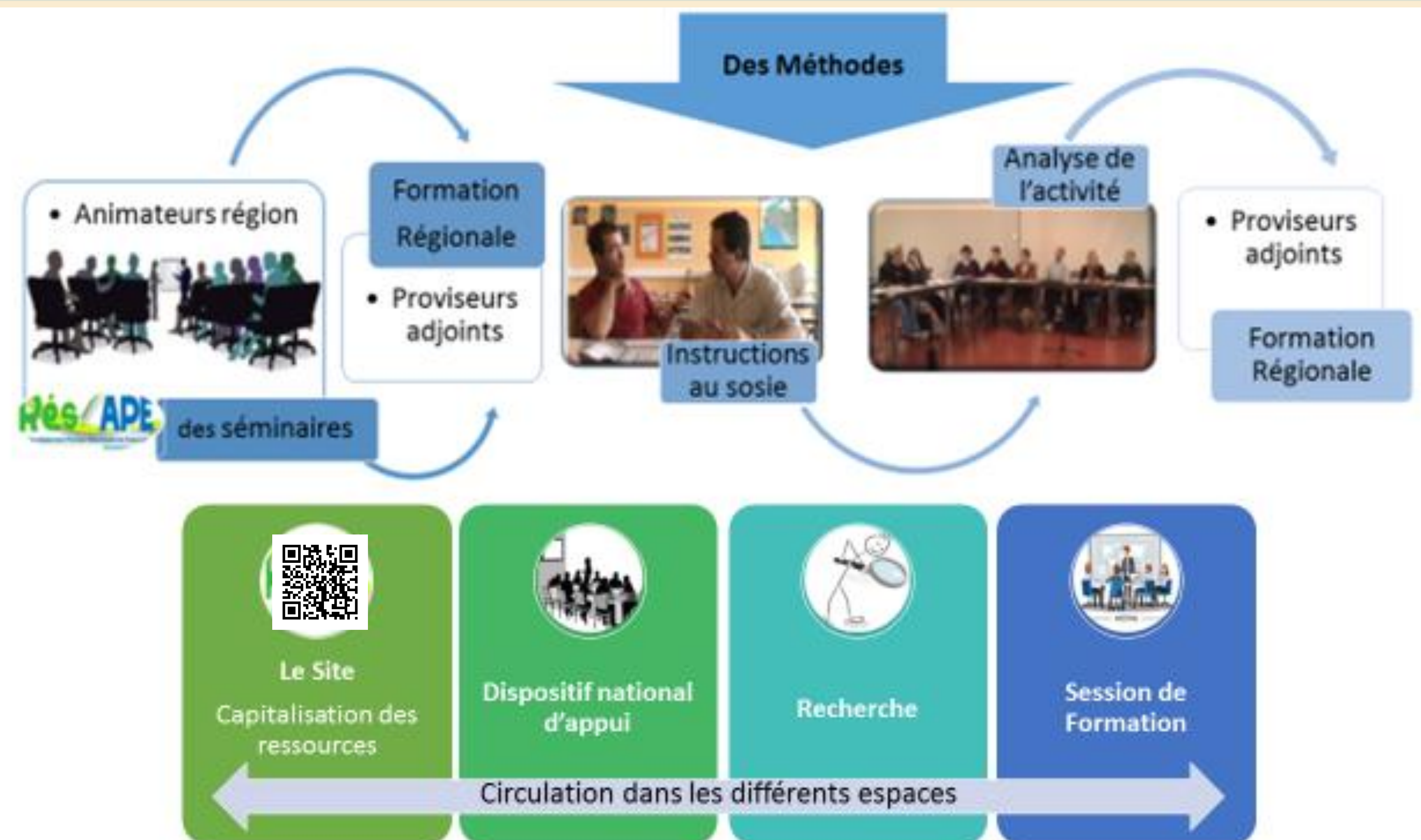


### Ce réseau constitué en LéA...

... a fait entrer la recherche par la proposition de compléter le travail habituel (produire des ressources pour les directeurs adjoints) par la co-conception d'un dispositif de vidéo-formation « PROVIDEA »,

→ On observe une appropriation par les directeurs adjoints non seulement des choix de conception, comme la sélection des situations à retenir sur PROVIDEA, mais des méthodes d'analyse du travail. Le concept de « style » (clinique de l'activité) est alors approprié par les praticiens, désirant constater des styles différents pour les mettre en discussion via la vidéo.

→ La recherche s'empare d'objets éducatifs plus vifs, infléchis par les questionnements co-construits par ces circulations dans différents espaces.



## 02 LES OUTILS : Co-Conception de dispositifs de vidéo-formation

### PROVIDEA



Thème 1  
« Installer un PP dans sa fonction »



Thème 3  
« En classe »  
Situation 1

### Des saynètes



### Bibliographie / sources

• Goigoux Roland, 2017 « Associer chercheurs et praticiens à la conception d'outils didactiques ou de dispositifs innovants pour améliorer l'enseignement » *Éducation et didactique*, vol. 11, n°3, pp. 135-142.  
• Veyrac Hélène, 2017 « L'instruction au sosie pour la transformation du travail, La conduite du conseil de classe par les chefs d'établissement. » Dans *Présent et futur de l'ergonomie, 52ème Congrès de la Société d'Ergonomie de Langue Française, 20-22 septembre* (pp. 319-323). Toulouse.



### Présenté par :

- Nina Asloum, EFTS, Université de Toulouse, ENSFEA, UT2J, France
- Sylvie Petitjean, AgroSup Dijon
- Cécile Touchet, Lycée de La Bretonnière
- Hélène Veyrac, EFTS, Université de Toulouse, ENSFEA, UT2J, France