



HAL
open science

Exploitation par la pêche de coquillages d'écloserie en rade de Brest : quels acteurs pour quelles perspectives ?

Anatole Danto, Pierre Boudry, Olivier Ragueneau, Camille Mazé

► To cite this version:

Anatole Danto, Pierre Boudry, Olivier Ragueneau, Camille Mazé. Exploitation par la pêche de coquillages d'écloserie en rade de Brest : quels acteurs pour quelles perspectives ?. Journée annuelle et séminaire du thème 2 de la Zone Atelier Brest-Iroise, Mar 2017, Plouzané, France. . hal-01769790

HAL Id: hal-01769790

<https://hal.science/hal-01769790v1>

Submitted on 18 Apr 2018

HAL is a multi-disciplinary open access archive for the deposit and dissemination of scientific research documents, whether they are published or not. The documents may come from teaching and research institutions in France or abroad, or from public or private research centers.

L'archive ouverte pluridisciplinaire **HAL**, est destinée au dépôt et à la diffusion de documents scientifiques de niveau recherche, publiés ou non, émanant des établissements d'enseignement et de recherche français ou étrangers, des laboratoires publics ou privés.

Exploitation par la pêche de coquillages d'écloserie en rade de Brest : quels acteurs pour quelles perspectives ?

Anatole Danto^{1,2}, Pierre Boudry^{1,3}, Olivier Ragueneau^{1,2}, Camille Mazé^{1,2}

¹ UMR LEMAR, Plouzané ; ² APOLIMER, Plouzané ; ³ Ifremer RBE-PFOM, Plouzané

Contexte

- Depuis les années 80 : ensemencement en Rade de Brest en juvéniles de coquille Saint-Jacques produits à l'écloserie coopérative du Tinduff pour soutenir les stocks exploitables par la pêche suite au déclin des stocks. Aujourd'hui, 2/3 des CSJ pêchées en rade de Brest naissent en écloserie.
- Déclin d'autres espèces de coquillages exploités sous l'impact d'agents pathogènes, de la compétition d'espèces invasives et de l'anthropisation des milieux.
- Réflexions sur la pertinence d'autres actions de repeuplement.

Problématique

- Quelles sont les conditions socio-écologiques propices à la déclinaison de l'activité de semis en rade de Brest dans une perspective soutenable ?

Objectif général : saisir les facteurs clés ayant permis le développement de l'activité de semis de CSJ, ceux la contraignant aujourd'hui et évaluer la pertinence de la déclinaison de cette pratique à d'autres espèces afin de proposer des perspectives d'adaptation, à la fois en termes biologiques, écologiques et socioéconomiques.

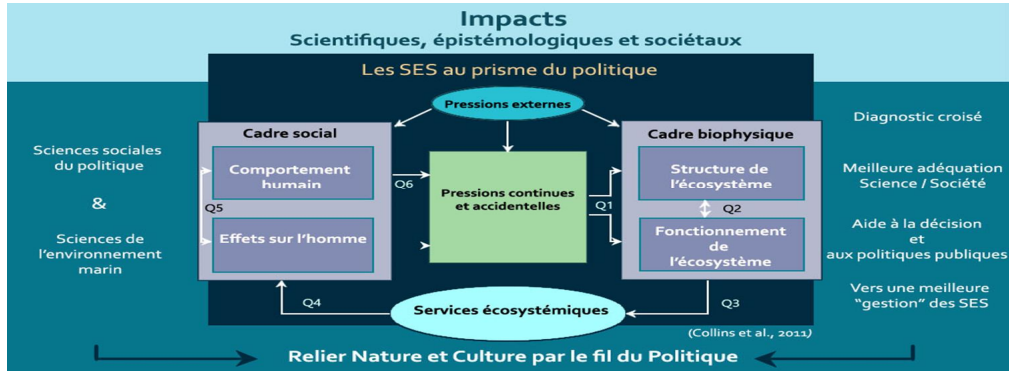
Objectifs détaillés :

- Saisir les pratiques et les représentations que les acteurs se font de l'activité :
 - En reconstruisant les interactions historiques et contemporaines entre la pêche et l'aquaculture, afin de démêler la **controverse** qui entoure la pratique de repeuplement,
 - En définissant les groupes socio-professionnels et culturels impliqués dans l'exploitation de la CSJ ainsi que leurs interactions,
 - En collectant leurs visions de cette interaction et de ses évolutions dans le contexte du changement global.
- Envisager des modes de gestion et d'exploitation permettant la restauration des populations, des habitats et une exploitation raisonnée :
 - En évoquant avec les différentes catégories d'acteurs les scénarii possibles. Les possibilités d'exploitation combinées pluri-espèces seront notamment explorées,
 - En croisant et en confrontant les visions pour aller vers la définition d'un modèle de gestion intégrée, commune et raisonnée.
- Organiser des ateliers inter-acteurs destinés à mettre à l'épreuve de manière empirique la capacité des acteurs et du territoire à développer de nouvelles pratiques :
 - En réunissant les différentes catégories d'acteurs impliqués,
 - En organisant des 'focus groups', avec comme trame de fond théorique l'analyse stratégique de la gestion environnementale.

Méthodologie

Deux étapes et une forte interdisciplinarité :

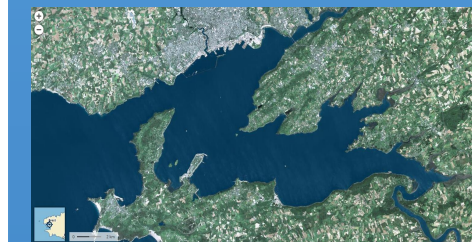
- Enquête ethnographique: collecte de données qualitatives
- Attention particulière aux usages et aux techniques d'aquaculture et de pêche
- Sociologie des pratiques et des représentations relatives à la régulation de ces activités en rade
- Restitution aux enquêtés en vue de la construction de scénarii (journées de travail sous forme d'ateliers).



Anthropologie maritime Nouvelle sociologie politique des sciences



Rade de Brest -ZABrI Un socio-écosystème vulnérable



Une zone soumise à des stress multiples, subissant les interactions entre eutrophisation, changement climatique, prolifération d'espèces invasives, perturbations anthropiques.



1/ Explications sur les semis par l'Écloserie
 2/ Pêche à la drague de la praire
 3/ Coquilles et salle d'élevage de l'Écloserie du Tinduff
 4/ Vidage de la drague à coquilles en Rade

Catégories d'acteurs enquêtés :

marins-pêcheurs de la rade de Brest et aquaculteurs (Écloserie du Tinduff) en activité et à la retraite, scientifiques, agents institutionnels, représentants des professionnels...

Premiers résultats et pistes exploratoires

Interface science / politique :

- Attente de la part des décideurs politiques à l'égard des scientifiques (production de données, alerte auprès des pouvoirs publics quand une action publique est jugée nécessaire d'un point de vue scientifique dans un but de questionnement de la réglementation locale (besoin éventuel d'adaptation de la réglementation)
- Espoir des scientifiques en leur capacité à faire évoluer les réglementations.

Jeux d'échelle :

importance du contexte local mais forte contrainte nationale et communautaire.

Organisation sociale et action collective :

- Fort corporatisme, un espace social, socio-économique et professionnel organisé sur un corporatisme fort.
- Sociologie des techniques et du changement social : conscience chez les pêcheurs les plus avant-gardistes du besoin d'évolution de leurs pratiques de de pêche avec l'aide la puissance publique, financière ou réglementaire,
- Forte conscience en retour des résistances au changement: cas emblématique: scénario de pêche sous-marine pour la CSJ (cf. modèle norvégien),
- Forte volonté chez les aquaculteurs d'aller vers de nouvelles techniques et formes d'arrangement socio-professionnel
- Grande résistance chez les pêcheurs, qui sont inscrits dans une adaptation permanente, sur le long terme, et ne sont pas demandeurs de changements radicaux.

D'un point de vue anthropologique :

Dichotomie domestique (aquaculture - élevage) / sauvage (pêche - prédation), revisitée à travers la notion de continuum qui pose question.

Premières conclusions

- Oppositions fortes de points de vue entre les différentes catégories de groupes professionnels mais double consensus, sur les potentialités de développement de l'écosystème rade de Brest (usages aqua-halieuistiques, AMTI) et sur la nécessité de protection raisonnée,
- Faisceau de questions partagées sur l'évolution environnementale locale,
- Existence de pistes qui n'ont pas été exploitées mais qui seraient possibles d'un point de vue réglementaire .

Pour plus d'informations :

- Labex mer : www.labexmer.eu/fr/
- ApoliMer : www-luem.univ-brest.fr/apolimer/fr/
- ZABrI : www-luem.univ-brest.fr/zabri/fr/