



HAL
open science

Analyse spatiale des pratiques des usagers de trois plages urbaines de Marseille

Samuel Robert, Marie-Laure Trémélo

► **To cite this version:**

Samuel Robert, Marie-Laure Trémélo. Analyse spatiale des pratiques des usagers de trois plages urbaines de Marseille. merIgé. De la côte à l'océan, l'information géographique en mouvement, Mar 2018, Aix-en-Provence, France. hal-01746087

HAL Id: hal-01746087

<https://hal.science/hal-01746087v1>

Submitted on 29 Mar 2018

HAL is a multi-disciplinary open access archive for the deposit and dissemination of scientific research documents, whether they are published or not. The documents may come from teaching and research institutions in France or abroad, or from public or private research centers.

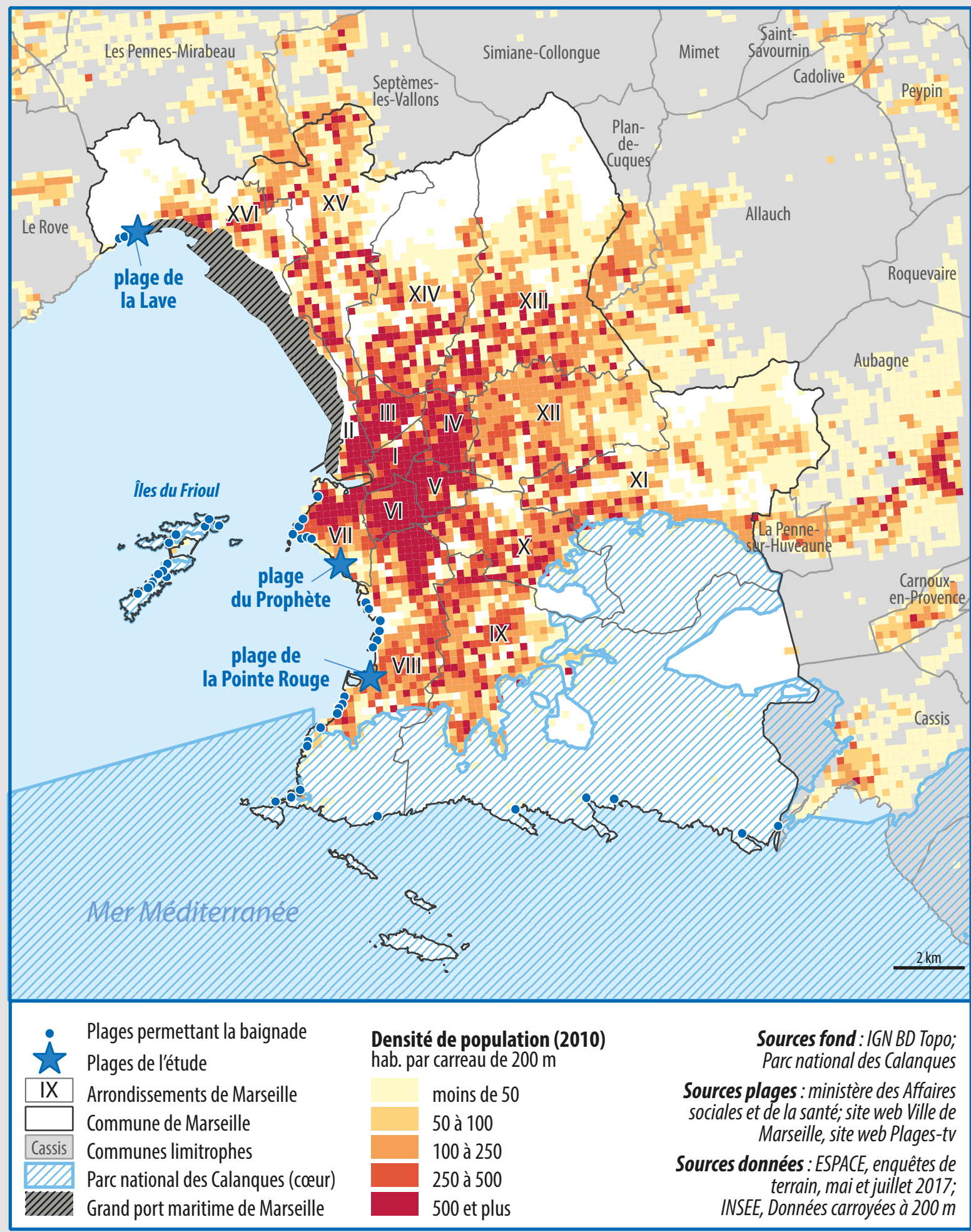
L'archive ouverte pluridisciplinaire **HAL**, est destinée au dépôt et à la diffusion de documents scientifiques de niveau recherche, publiés ou non, émanant des établissements d'enseignement et de recherche français ou étrangers, des laboratoires publics ou privés.

Analyse spatiale des pratiques des usagers de trois plages urbaines de Marseille

Samuel ROBERT et Marie-Laure TRÉMÉLO, ESPACE (UMR 7300) – CNRS / Aix-Marseille Université / Université d'Avignon / Université de Nice, France

Contexte de l'étude et hypothèses de travail

Population et offre balnéaire à Marseille



Connaître **les pratiques et les flux d'usagers** est un préalable nécessaire à la **gestion des plages** publiques. Dans le cas particulier des plages urbaines, ce phénomène est relativement mal connu dans ses dimensions sociales, économiques et géographiques.

À Marseille, 3 plages situées au nord, au centre et au sud de la façade maritime de la ville sont étudiées depuis 2013 pour mieux connaître :

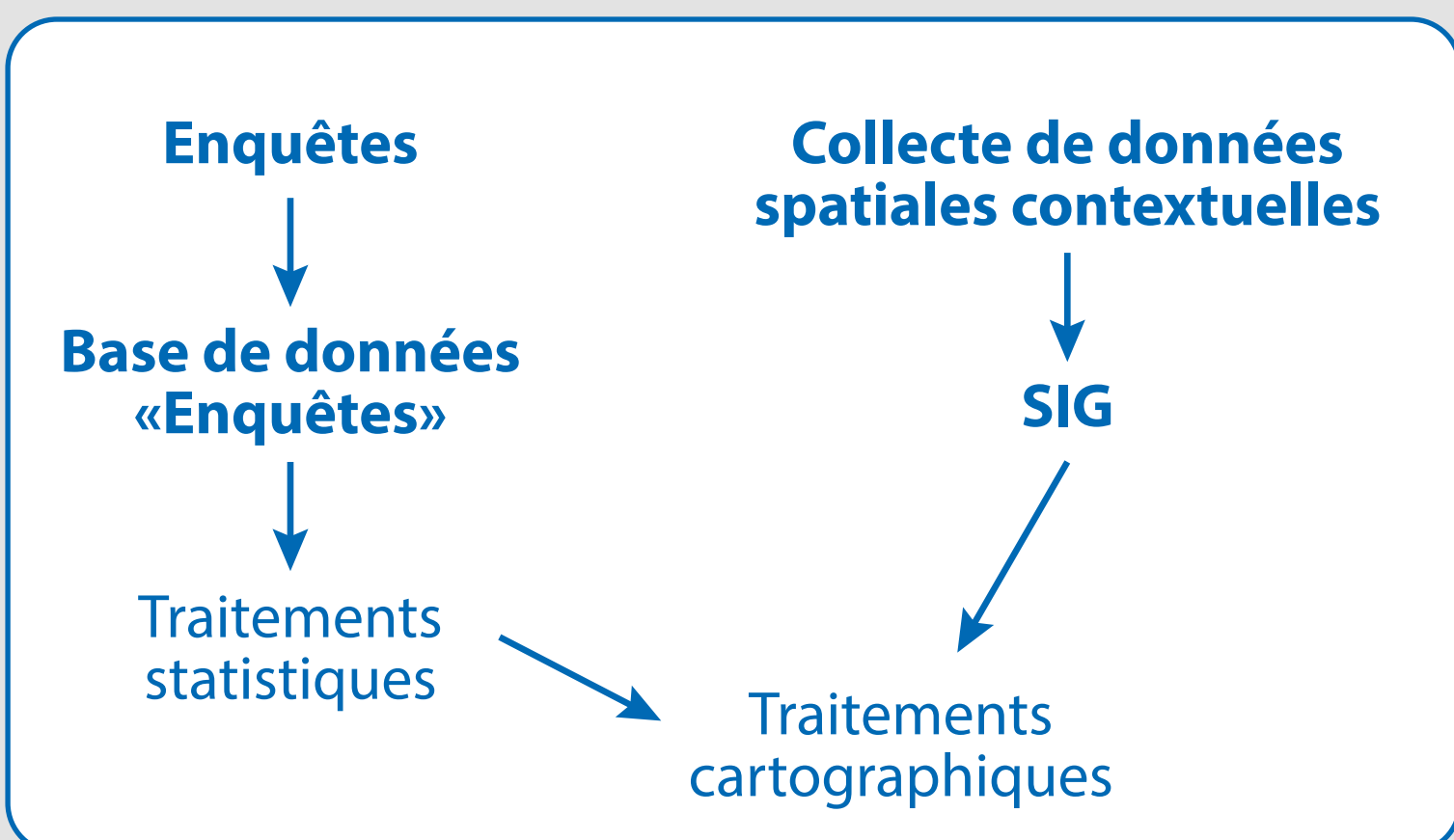
- les **effectifs des usagers** et leurs variations au cours de la journée ;
- leurs **profils** ;
- leurs **habitudes** et leurs **pratiques** ;
- leurs **perceptions** de la **qualité des plages** et de leur **gestion**.

Les pratiques spatiales des usagers sont l'objet de la présente étude.

Trois hypothèses de travail ont guidé l'analyse :

- ⇒ la ville étant de tradition davantage portuaire que balnéaire, ses plages urbaines n'attirent guère de touristes ;
- ⇒ les plages se caractérisent par une fréquentation marquée d'un certain déterminisme spatial et n'attirent guère au-delà d'un périmètre de proximité ;
- ⇒ la fréquentation des trois plages reflète les structures spatiales qui organisent l'espace marseillais : un modèle centre-périérie doublé d'une opposition nord-sud.

Méthodologie



⇒ **Enquête par questionnaires** en deux séquences :

- une journée en mai 2017 ;
- une semaine complète du 10 au 16 juillet 2017.

⇒ **Exploitation des données** concernant :

- le profil des enquêtés (471 personnes) ;
- les réponses à la question « autres plages fréquentées » de la rubrique 1 du questionnaire.

⇒ **Cartographie** :

- des effectifs de visiteurs en fonction du lieu de résidence ;
- des autres plages fréquentées à Marseille et dans les communes voisines.



Rubriques du questionnaire

1/ Rapport à la plage

Fréquence des venues, durée, moyen de locomotion utilisé, motivations, etc.

2/ Activités et connaissance de la plage

Pratiques habituelles, préférences de placement, utilisation des services, consultation des informations (températures, météo...)

3/ Perception du lieu

Critères de qualité et caractéristiques de la plage, perception de la fréquentation, souhait pour l'évolution future, etc.

4/ Profil de l'enquêté

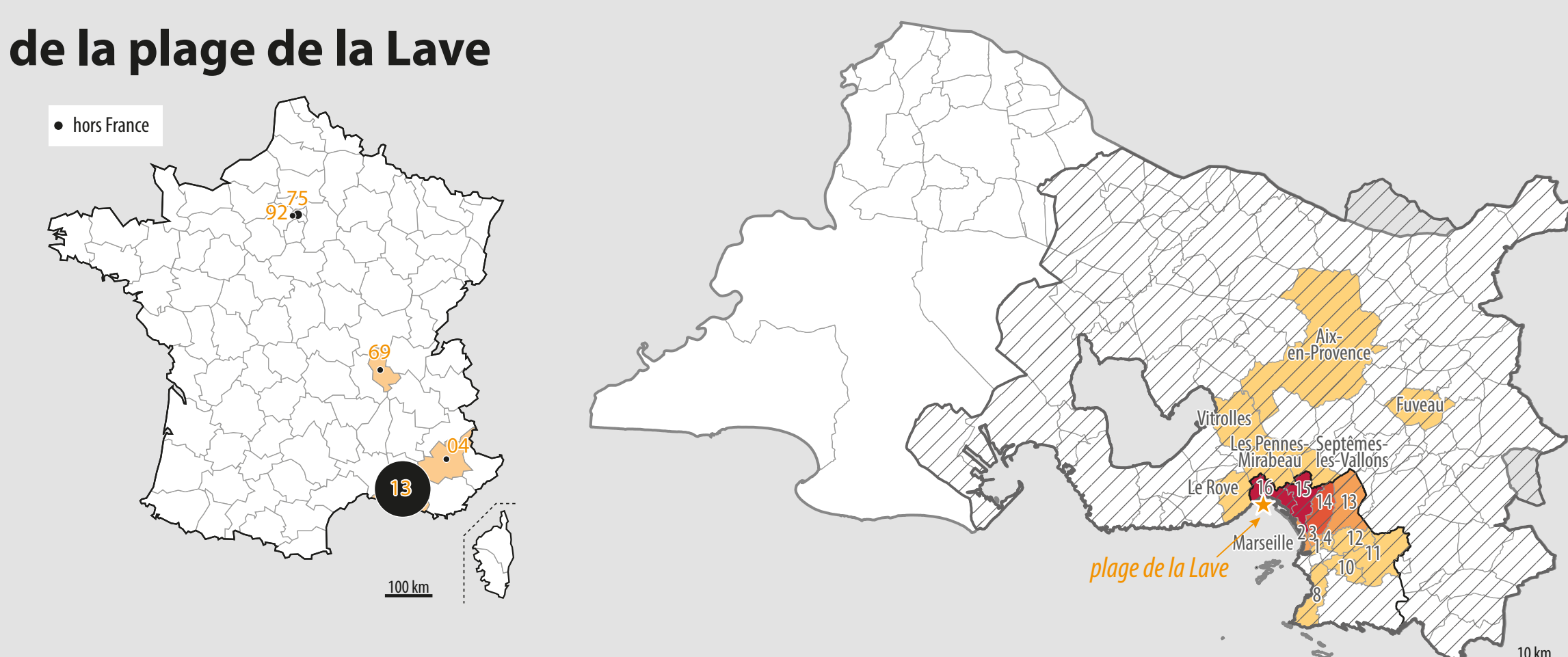
Lieu de résidence, âge, profession, etc.

5/ Contexte de l'entretien

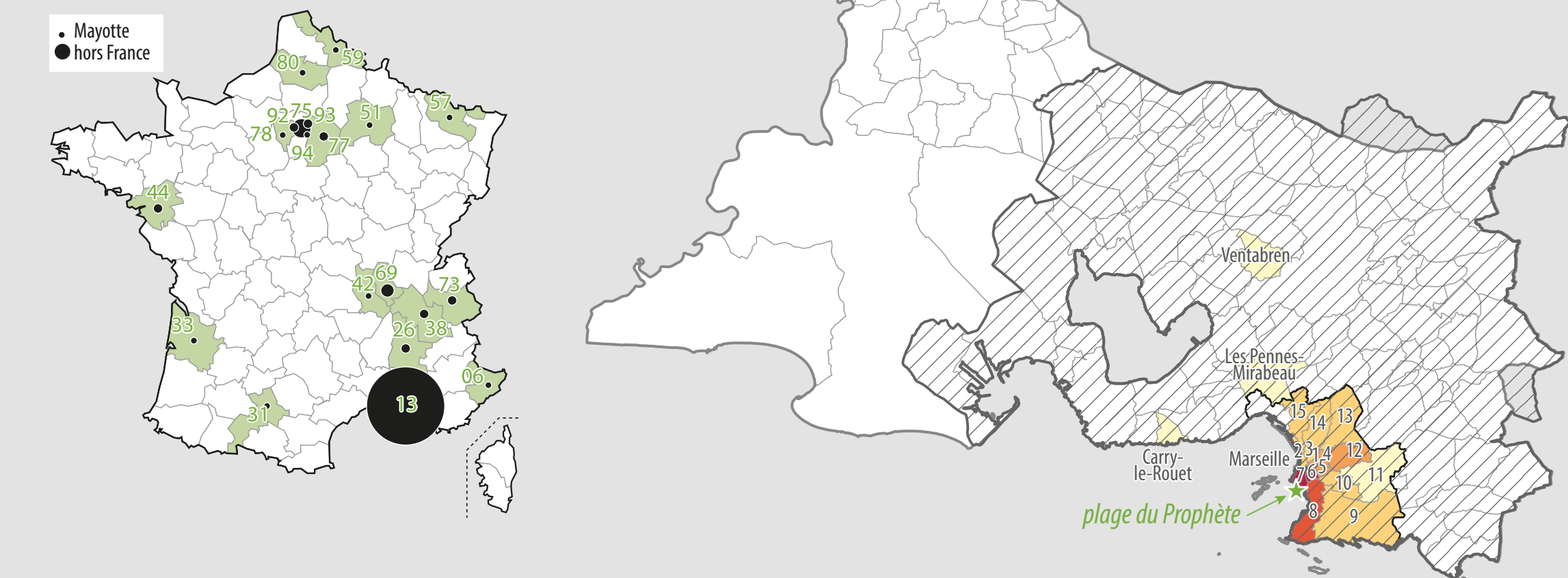
Conditions atmosphériques, drapeau, heure, etc.

Résultats

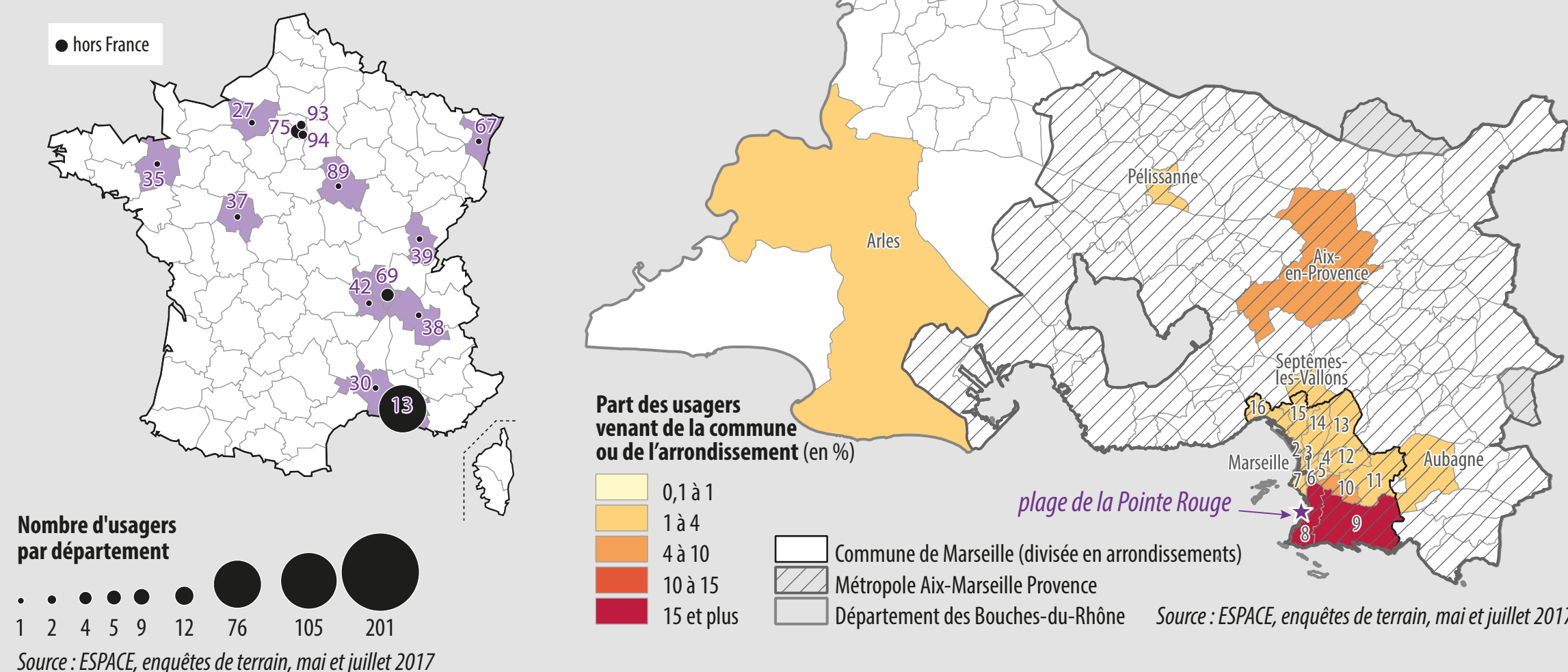
1/ Provenance des usagers de la plage de la Lave



de la plage du Prophète



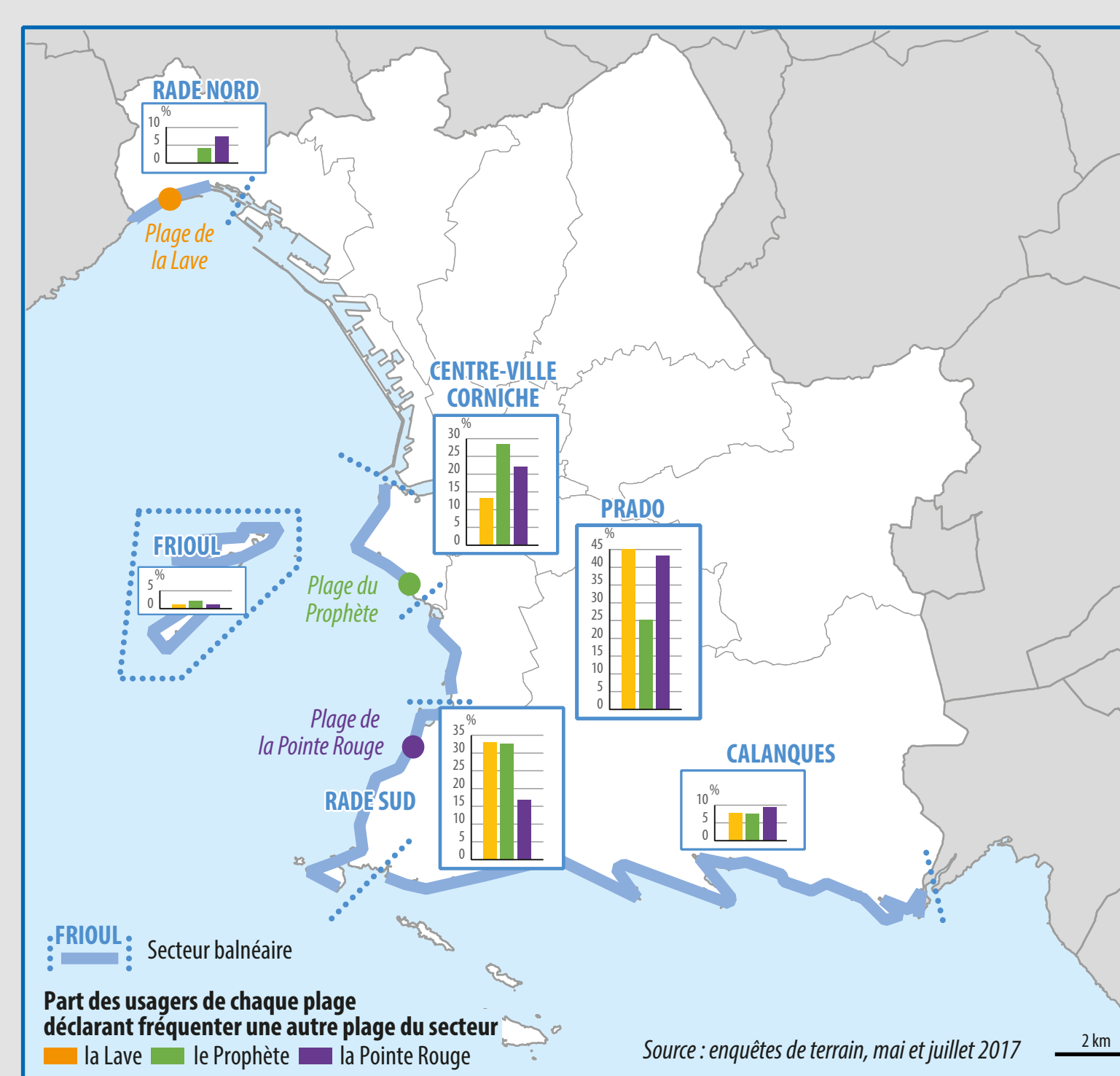
de la plage de la Pointe Rouge



Mise en évidence d'un **recrutement de proximité** :

- ⇒ plus de 70 % des usagers enquêtés habitent les Bouches-du-Rhône ;
- ⇒ pour chaque plage, forte proportion d'usagers en provenance des arrondissements et communes proches.

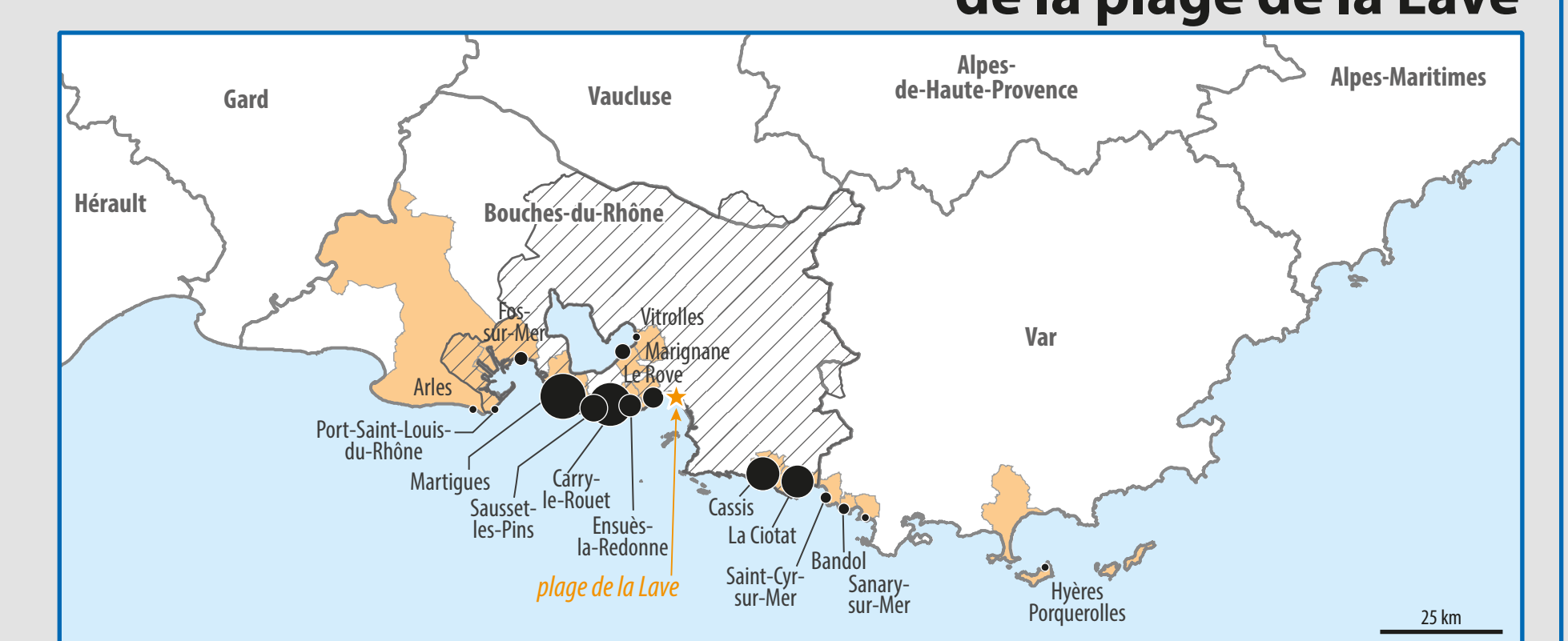
2/ Autres plages fréquentées dans Marseille



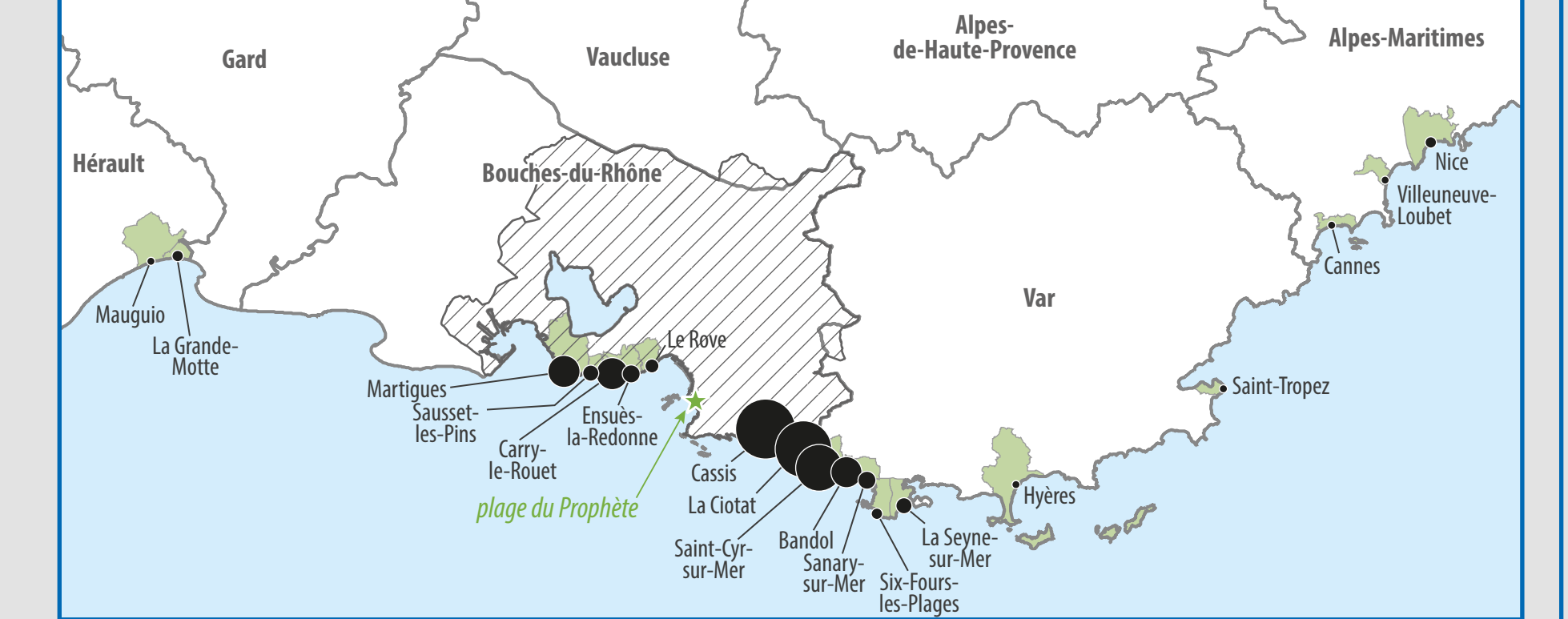
Originalité :

- ⇒ de la rade Nord (plage de la Lave), qui attire très peu les usagers enquêtés sur les deux autres plages, alors que tous les autres secteurs de la façade maritime attirent des visiteurs des trois plages (en particulier le Prado) ;
- ⇒ des usagers du Prophète, qui ont tendance à moins fréquenter les autres secteurs de la ville en dehors de la Corniche.

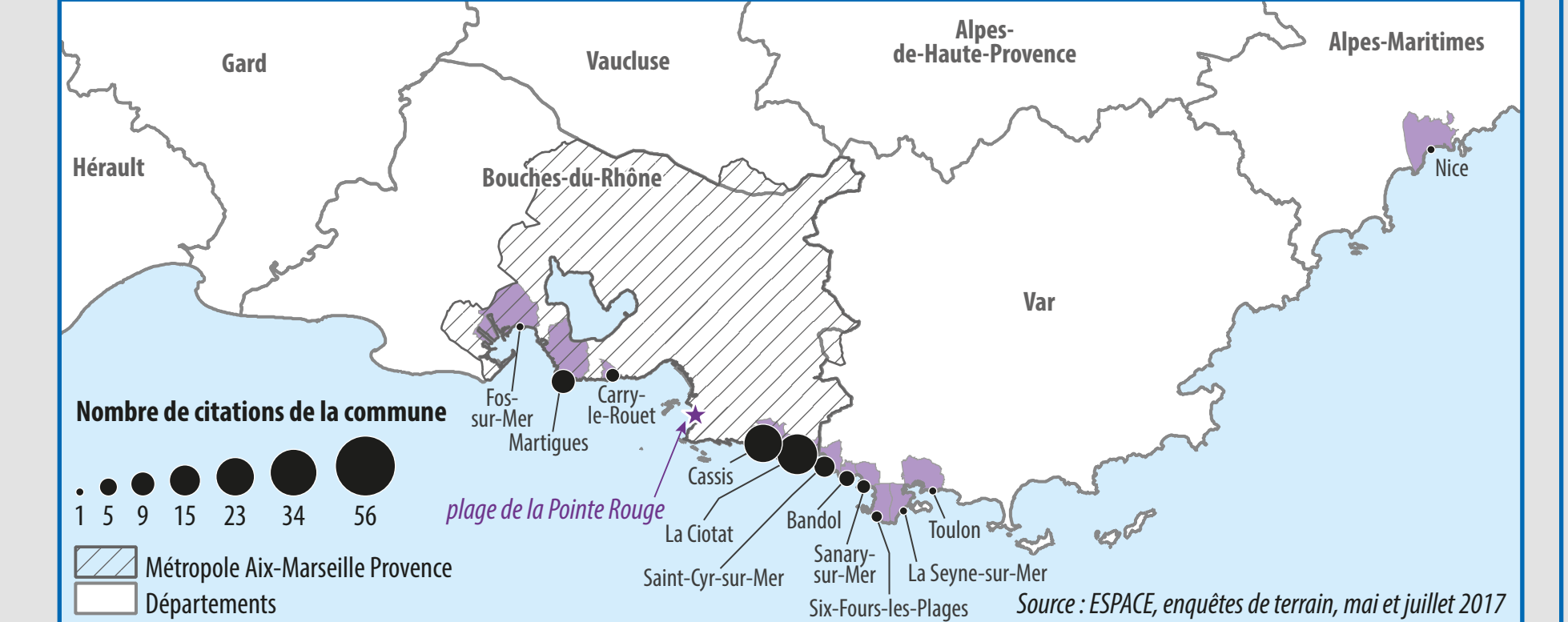
3/ Autres plages fréquentées hors Marseille par les usagers de la plage de la Lave



de la plage du Prophète



de la plage de la Pointe Rouge



Fréquentation des plages extérieures à Marseille marquée par un certain **déterminisme géographique** :

- ⇒ principalement vers le nord-ouest (Côte bleue) pour les usagers de la Lave (au nord de la ville) ;
- ⇒ principalement vers le sud-est (Cassis / La Ciotat) mais aussi vers la Côte bleue pour les usagers du Prophète (au centre) ;
- ⇒ très majoritairement vers le sud-est, pour les usagers de la Pointe Rouge (localisée au sud).