

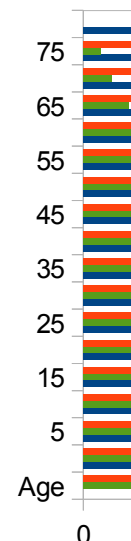
Feuille1

FEMMES

r= 3,23%

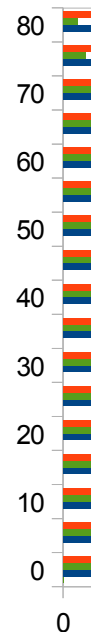
a= 5

Age	Pop. Stat.		Pop		Pyramide de survie		Population normée stationnaire
	Sx	Zx	Stable	Tx	Yx	décès	
				51502			
0	10000	9715	8961	42541	1505	0	3745
5	9430	9411	7386	35155	1439	1505	3628
10	9391	9377	6262	28893	1655	2944	3615
15	9363	9345	5310	23583	1910	4599	3602
20	9326	9287	4490	19093	2182	6508	3580
25	9248	9196	3783	15310	2466	8690	3545
30	9144	9076	3177	12133	2767	11156	3499
35	9007	8928	2659	9474	3092	13923	3442
40	8849	8738	2214	7260	3428	17016	3368
45	8627	8429	1817	5442	3694	20444	3249
50	8230	8069	1480	3962	3951	24138	3111
55	7908	7681	1199	2763	4223	28089	2961
60	7453	7130	947	1816	4366	32312	2749
65	6807	6388	722	1094	4326	36678	2462
70	5968	5653	544	551	4289	41004	2179
75	5338	4173	341	209	3435	45293	1608
80	3007	3007	209	0	2774	48728	1159
		66,8	51502		51502	343027	51502
		133600					



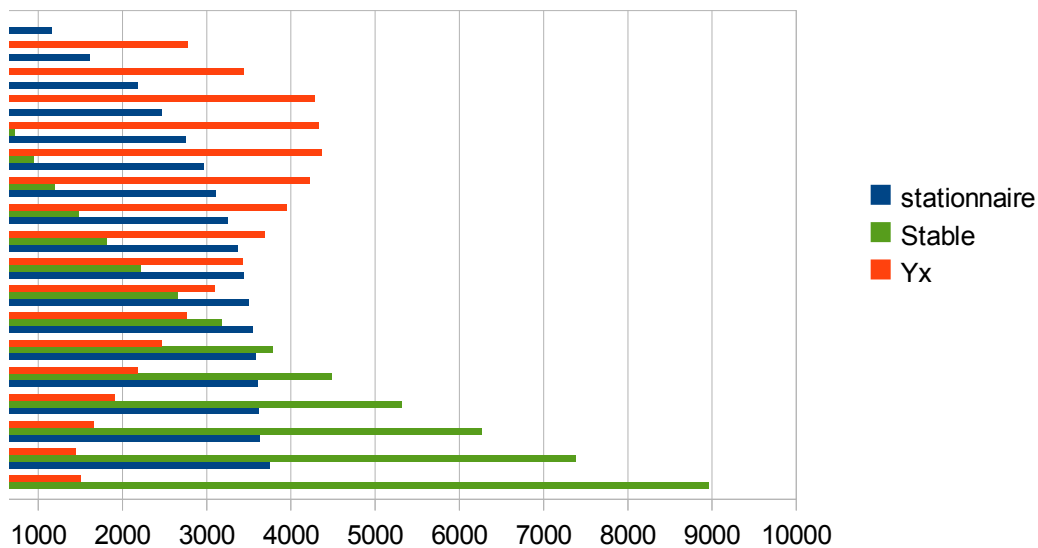
HOMMES

Age	Pop. Stat.		Pop		Pyramide de survie		Population normée stationnaire
	Sx	Zx	Stable	Tx	Yx	décès	
				52394			
0	10500	10152	9364	43030	1823	0	3914
5	9804	9778	7674	35355	1737	1823	3769
10	9752	9734	6500	28855	1993	3559	3752
15	9715	9682	5501	23354	2286	5552	3732
20	9649	9595	4639	18715	2592	7838	3699
25	9541	9461	3892	14823	2902	10430	3647
30	9381	9277	3247	11576	3210	13332	3576
35	9172	9047	2694	8881	3524	16542	3488
40	8922	8755	2219	6663	3825	20066	3375
45	8588	8364	1803	4859	4072	23891	3224
50	8140	7847	1440	3420	4224	27963	3025
55	7553	7194	1123	2297	4257	32187	2773
60	6835	6355	844	1453	4093	36445	2450
65	5874	5356	605	847	3728	40538	2065
70	4837	4412	424	423	3358	44266	1701
75	3987	3170	259	164	2600	47624	1222
80	2352	2352	164	0	2170	50224	907
		62,2	52394		52394	382281	50318
		130528					



FEMMES

Pyramides stationnaire, stable et de survie



HOMMES

Pyramides stationnaire, stable et de survie

