

CONFLITS D'USAGES LIÉS À L'EXPLOITATION D'UNE RESSOURCE EN EAU THERMOMINÉRALE

JDD 2015, Session n°3 : Conflits et usages des ressources

Guillaume PFUND



Cadre de la réflexion

Plan

1	Cadre de la réflexion	3'
	L'eau thermominérale et ses usages	
	Problématique	
2	Méthode et matériel	5'
3	Présentation des résultats	10'
4	Mise en perspective et discussion	5'

Cadre de la réflexion

Domaine d'étude

Recherche appliquée en géographie économique :

► L'eau thermominérale : une ressource naturelle non renouvelable



► Trois types d'usages majeurs :

► La filière industrielle :
l'embouteillage d'eau minérale



► La filière thermique :
Cure médicale et bien-être



► La filière énergie :
Géothermie (émergent)



Cadre de la réflexion

Problématique

- ▶ **Interrogation du domaine professionnel : les freins du multi usage (embouteillage – thermes)**
- ▶ **Objectif de recherche : comprendre les dynamiques de développement d’usages multiples**
- ▶ **Le conflit d’usage : un élément perturbateur, frein ou blocage au développement**
- ▶ **Problématique : En quoi la perturbation socio-spatiale des conflits, liée à l’exploitation d’une ressource en eau thermominérale, constitue un enjeu de développement durable des territoires en France**
- ▶ **Interrogations secondaires :**
 - ▶ Qui sont les acteurs, quels enjeux,
 - ▶ Quel rôle et organisation dans le conflit,
 - ▶ Quelles interactions stratégiques, etc

Méthode et matériel

Plan de travail, sources, outils d'analyse

► Plan de travail :

- Identifier les conflits
- Définition du système d'acteur : logiques de fonctionnement et interrelations
- Définition du processus conflictuel : origine, évolution, expression, régulation

► Sources :

- La presse nationale et régionale,
- La base de données juridique LAMYPINE,
- Base documentaire d'acteurs : BRGM, CNETH, CSEM, ANIA, Fédérations, Associations,
- Entretiens semi directifs : établissements thermaux, usines d'embouteillages, industriels du secteur de l'énergie, collectivités territoriales.

► Outils d'analyse :

- Analyse systémique : étudier les relations entre les acteurs
- Analyse comparative : dégager des tendances généralisables

Méthode et matériel

Population d'étude

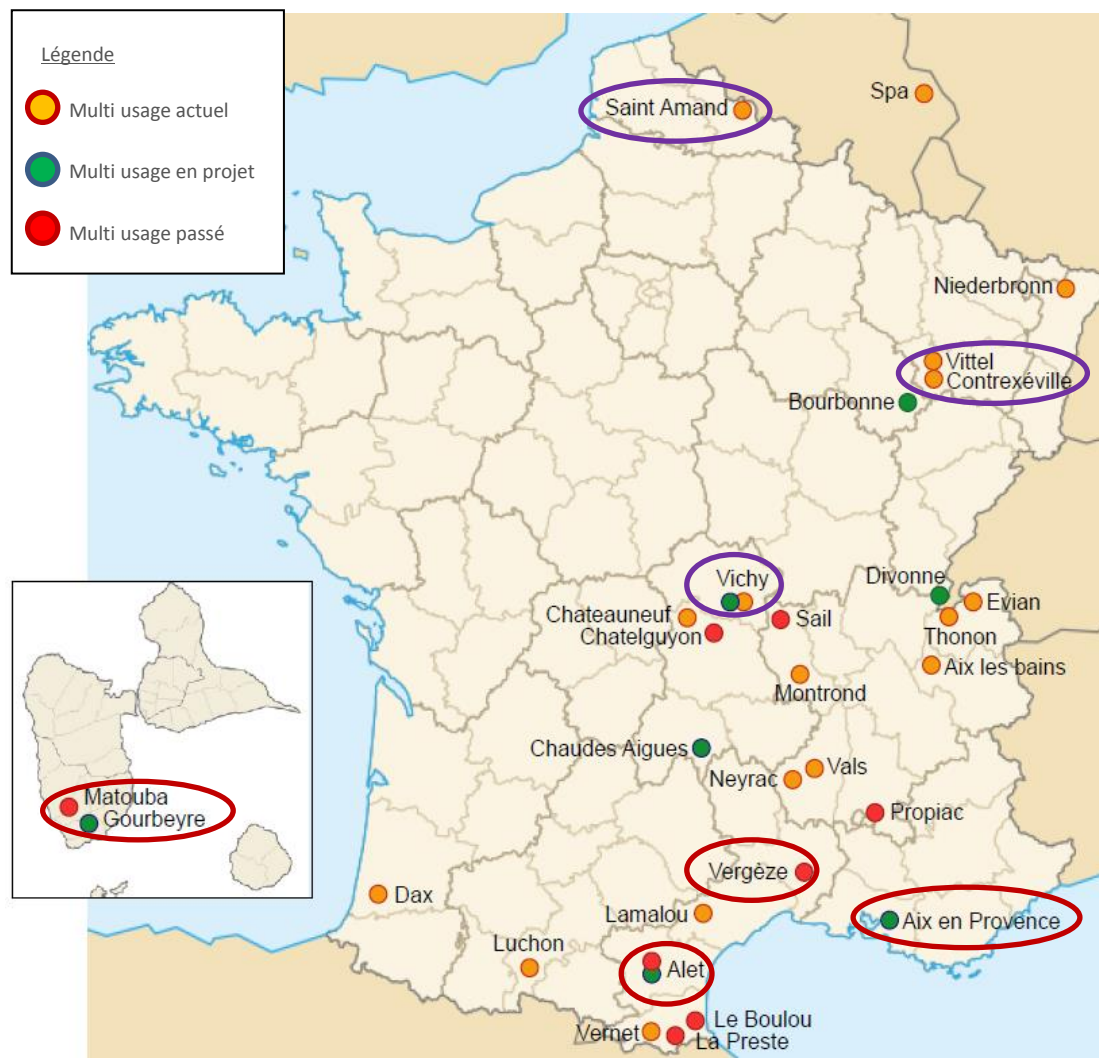
➤ France : 105 stations thermales et 50 usines d'embouteillage d'eau minérale,

➤ Une population restreinte, les sites à multi usage :

- 15 sites ayant un double usage en France
- 2 sites ayant un double usage en France

➤ 5 cas d'étude :

- 4 conflits locaux : ○
 - Alet-les-bains (Aude)
 - Aix-en-Provence (BdR)
 - Gourebeyre (Guadeloupe)
 - Vergèze (Gard)
- 1 conflit national impliquant 3 sites : ○
 - Saint Amand (Nord)
 - Saint Yorre - Vichy (Allier)
 - Vittel - Contrexéville (Vosges)



Construction d'une typologie

Une typologie spécifique à la nature des oppositions :

► Les conflits liés à des projets d'aménagement

- La proximité du tissu urbain : propice à l'émergence de conflits
- Manifestation hétérogène : en amont du projet, pendant la phase travaux
- Des motifs d'opposition variés : lieu d'implantation et impacts (nuisances, sécurité, emplois, rentabilité)

► Alet-les-bains



Usage embouteillage

- A 60m d'un monument MH
- En amont du projet
- Localisation et impacts

► Aix-en-Provence



Usage thermal

- En milieu urbain
- En phase travaux
- Impacts : rentabilité

► Les acteurs et leurs enjeux :

- Instrumentaliser le rôle de l'emploi
- Un enjeu financier majeur
- La concertation des projets

► Evolution dans le temps :

- Une mise en réseau des acteurs
- Un dynamisme multiscalair
- Une longue régulation juridique

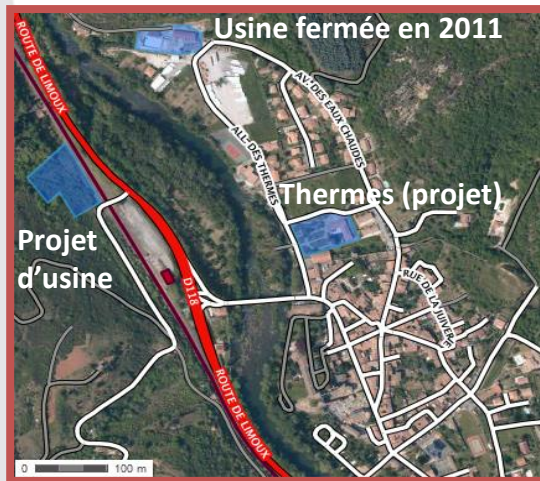
Résultats

Construction d'une typologie

Processus de mise en réseau du conflit lié à un projet d'aménagement, cas n°1 Alet

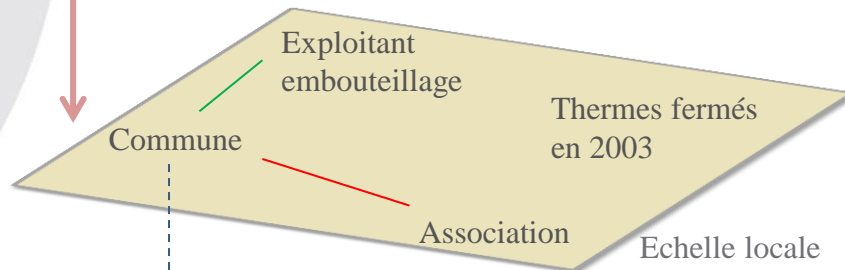
2005-2011

2011-en cours

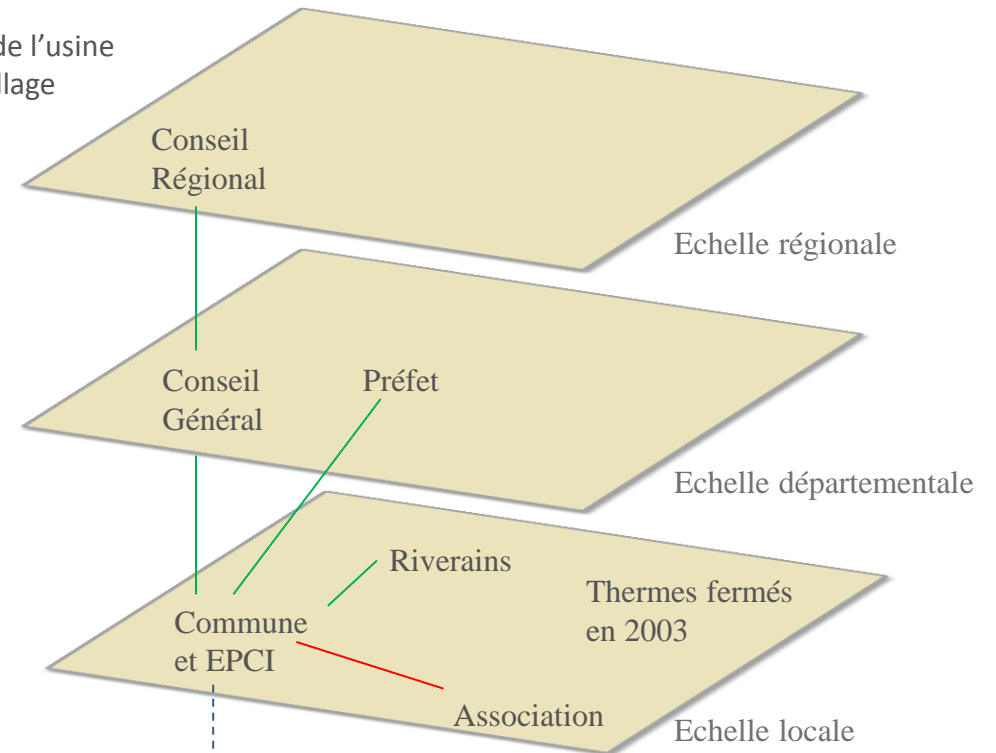


Fermeture de l'usine d'embouteillage

- Légende
- lien de soutien
 - lien de conflit
 - - - outils utilisés



Médiatisation : presse régionale



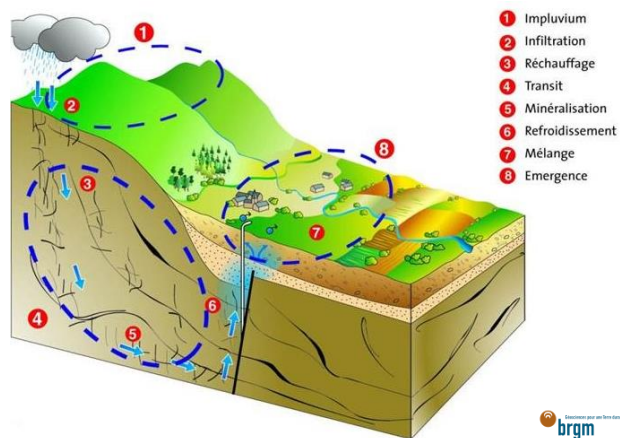
Médiatisation : presse régionale et nationale

Mode de régulation : juridique

Construction d'une typologie

Une typologie spécifique à la nature des oppositions :

► Les conflits liés à la qualité de la ressource en eau



► Un gisement d'eau : 3 espaces

- zone d'impluvium ⚠
- zone de transit
- zone d'émergences ⚠

► Sources de pollution accidentelles ou chroniques:

- agricole (engrais, pesticides)
- industrielle ou urbaine (produits chimiques, réseau de transport, assainissement, etc)

- La proximité des activités de surface et l'aquifère souterrain : propice à l'émergence de conflits
- Manifestation homogène : après un contrôle de qualité de la ressource
- Des motifs d'opposition variés : santé, concurrence

Résultats

Construction d'une typologie

► Gourbeyre



Usage embouteillage

- En milieu agricole (banane)
- Contrôle qualité public
- Concurrence : agrément

► Vergèze



Usage embouteillage

- En milieu agricole (maraichers)
- Contrôle qualité privé
- Concurrence

► St Amand, Vittel, St Yorre



Usage embouteillage

- En milieu agricole
- Contrôle qualité privé
- Santé

► Les acteurs et leurs enjeux :

- Instrumentaliser l'impact sanitaire
- Agrément d'exploitation : enjeu majeur
- La pollution : cause insuffisante et non immédiate de déclenchement des conflits

► Des conflits prétextes : un déclenchement prémédité

- « Guerres de l'information économique » : Gourbeyre et Vergèze
- Stratégie de lutte militante : St Amand, Vittel et St Yorre
- Un même mode opératoire : interprétation de résultats d'analyse et médiatisation

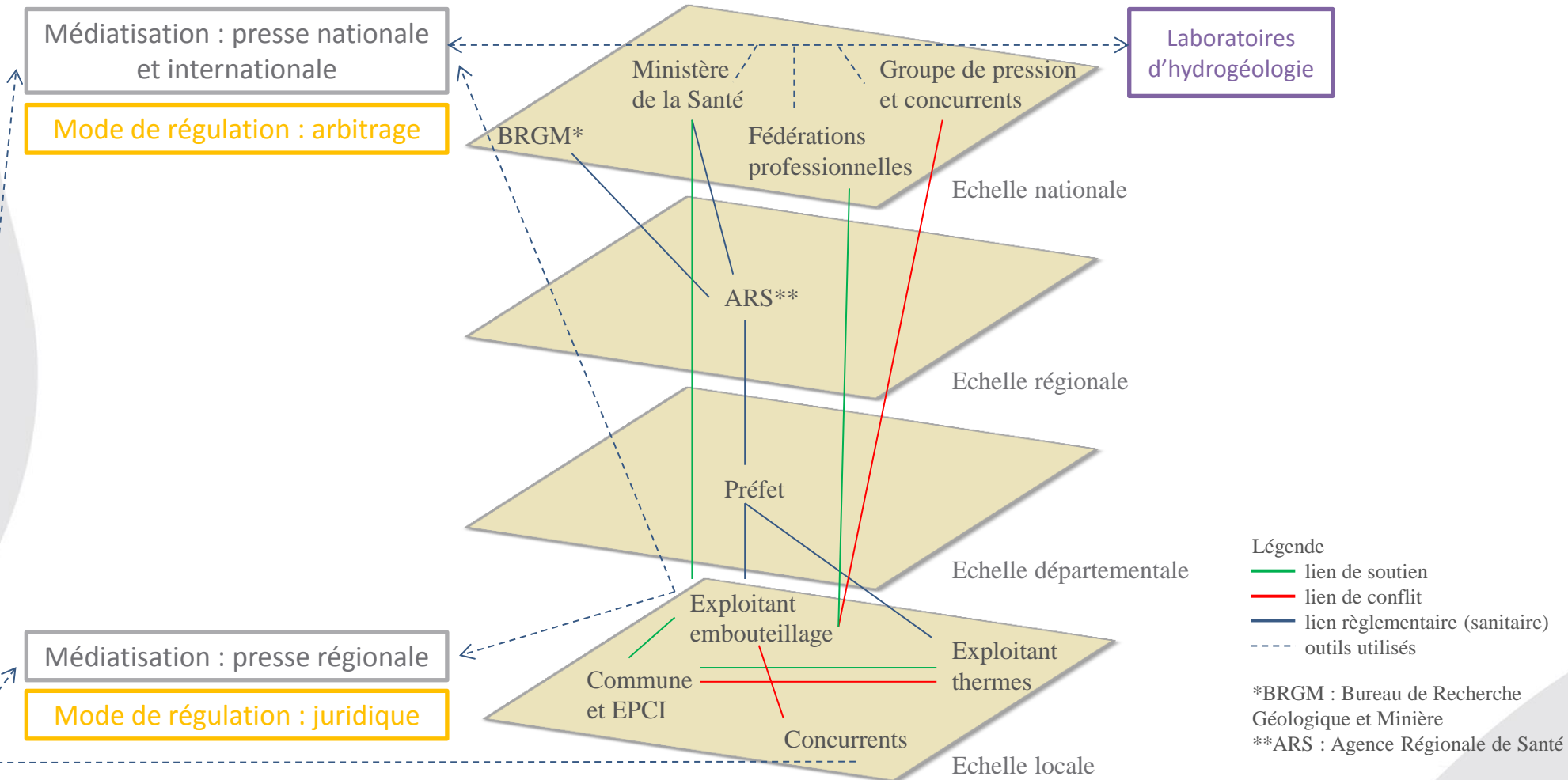
► Evolution dans le temps :

- Une mise en réseau des acteurs : une structure bipolaire
- Une longue régulation juridique ou par un tiers

Résultats

Construction d'une typologie

Réseau de conflits liés à la qualité de la ressource



Mise en perspective et discussion

Compréhension du processus conflictuel / limites



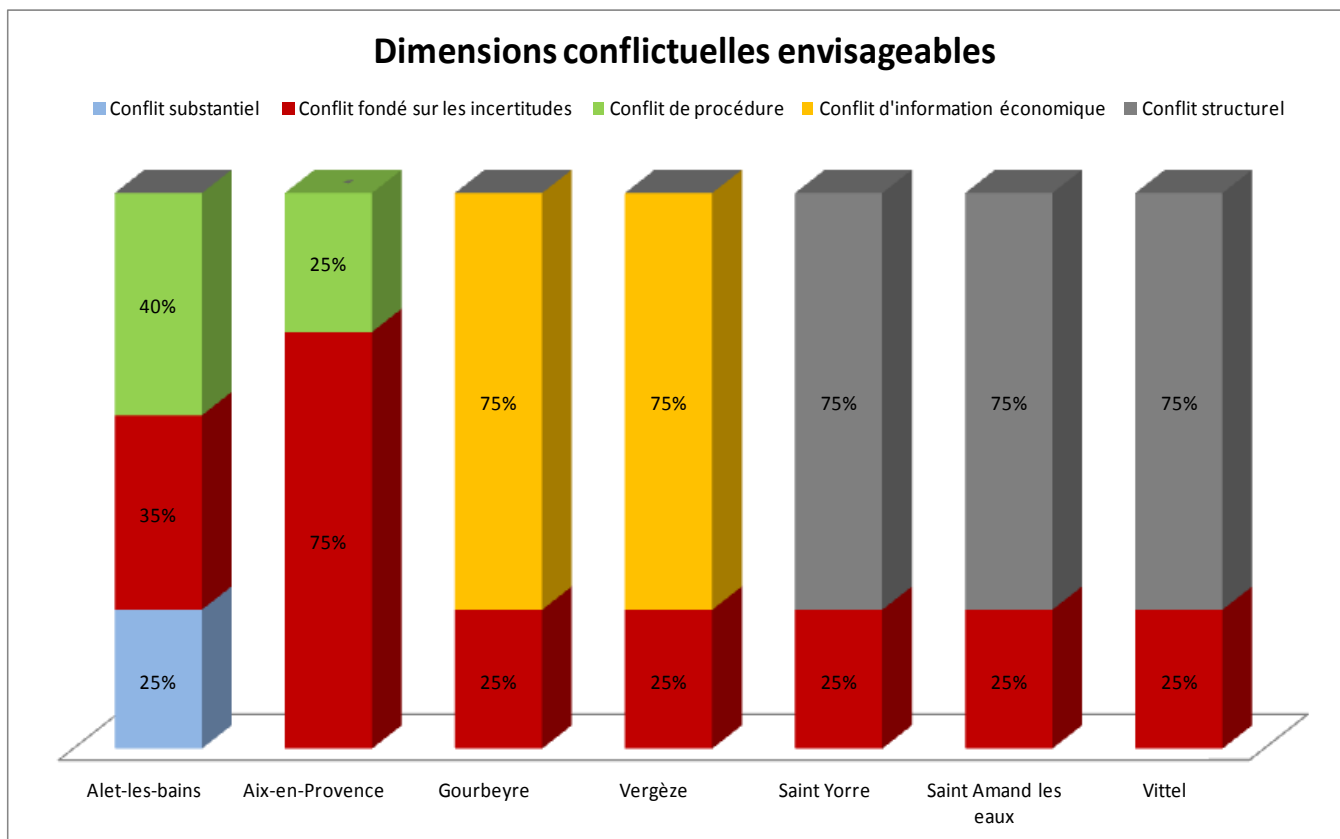
- ▶ **Le conflit d'usage : un enjeu de développement pour les territoires dans le temps et dans l'espace**
 - ▶ Frein et arrêt d'activités
 - ▶ Impact socio-économique : emplois, revenu des collectivités territoriales
 - ▶ Gestion chaotique des espaces et des ressources

- ▶ **La compréhension du processus conflictuel : une vision transversale facilitant des résolutions plus rapides**
 - ▶ Origine divers : un incident provoqué ou subi
 - ▶ Evolution : mise en réseau, dynamisation multiscalaire non systématique (niveau des enjeux)
 - ▶ Expression : usage des médias variés (mode opératoire similaire pour les conflits prétextes)
 - ▶ Régulation : intervention systématique d'un tiers

Mise en perspective et discussion

Compréhension du processus conflictuel / limites

- ▶ Une pluralité de causes quelque soit la typologie du conflit
 - ▶ 4 dimensions conflictuelles (Dziedziki)
 - ▶ La dimension de conflit d'information économique



Mise en perspective et discussion

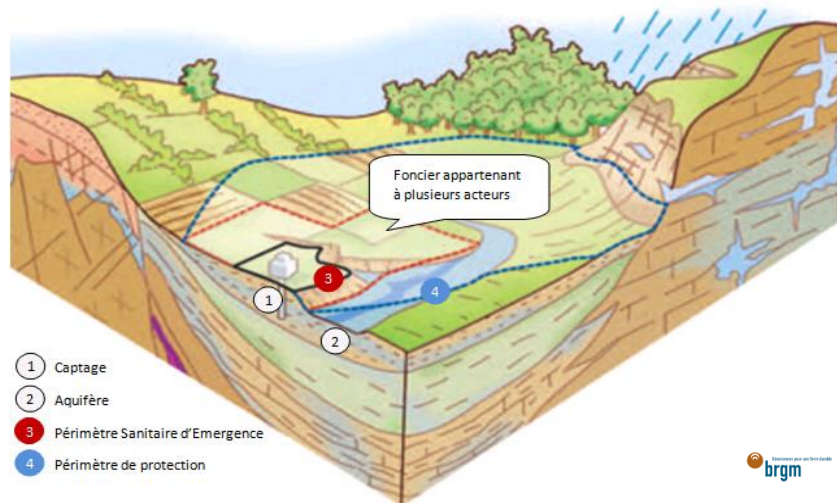
Compréhension du processus conflictuel / limites

- ▶ **L'absence de types de conflits identifiés pour d'autres ressources naturelles :**
 - ▶ **Conflits liés à la dégradation quantitative de la ressource (baisse du débit)**
 - Conflits récurrents au XIX^e siècle à St Yorre-Vichy et Chatel Guyon
 - Concurrence des usages avec l'apparition de la technique du forage
 - Résolution définitive : loi de 1856
 - ▶ **Conflits liés à l'accès à la ressource (contrôle de la ressource)**
 - Des conditions d'accès hétérogènes : des schémas de dépendance
 - Un lien historique entre les usages : l'embouteillage né du thermalisme
- ▶ **Les conflits génèrent une dynamique de reconstruction / déconstruction de territorialité**
 - ▶ Aix-en-Provence : du thermalisme à la balnéo, et projets de géothermie
 - ▶ Gourbeyre : projet d'embouteillage et thermoludisme

Mise en perspective et discussion

La perturbation socio spatiale des conflits constitue un enjeu de développement durable des territoires

Prévenir les conflits : vers une gestion intégrée et durable de la ressource ?



- Protection réglementaire de la ressource
 - **Le périmètre sanitaire d'urgence : obligatoire** (zone immédiate du captage : 100^e de m²)
 - **Le périmètre de protection : facultatif** (gisement sur plusieurs ha)
- **Périmètres de protection**
 - En France : 33% des 150 sites
 - Panel d'étude : 45%

- Une politique pro-active restreinte actuellement en France (4 sites)
- Une réglementation non adaptée : dépendance de moyen financier important
- Une démarche entreprise par des multinationales (Danone, Nestlé Water)

Merci de votre attention