



HAL
open science

Cartographie des tensions spatiales au sein des Znieff à la Martinique : modèle d'accessibilité à la connaissance botaniste

Jean-Raphaël Gros-Desormeaux, Rosita Labarde, Maxence Lagarde, Emilie Lagahé

► To cite this version:

Jean-Raphaël Gros-Desormeaux, Rosita Labarde, Maxence Lagarde, Emilie Lagahé. Cartographie des tensions spatiales au sein des Znieff à la Martinique : modèle d'accessibilité à la connaissance botaniste. [Rapport de recherche] UMR 8053 LC2S. 2015. hal-01675073

HAL Id: hal-01675073

<https://hal.science/hal-01675073>

Submitted on 4 Jan 2018

HAL is a multi-disciplinary open access archive for the deposit and dissemination of scientific research documents, whether they are published or not. The documents may come from teaching and research institutions in France or abroad, or from public or private research centers.

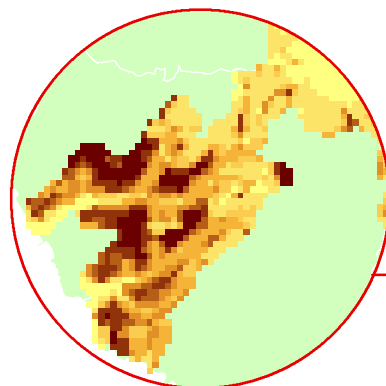
L'archive ouverte pluridisciplinaire **HAL**, est destinée au dépôt et à la diffusion de documents scientifiques de niveau recherche, publiés ou non, émanant des établissements d'enseignement et de recherche français ou étrangers, des laboratoires publics ou privés.

CARTOGRAPHIE DES TENSIONS SPATIALES AU SEIN DES ZNIEFF À LA MARTINIQUE

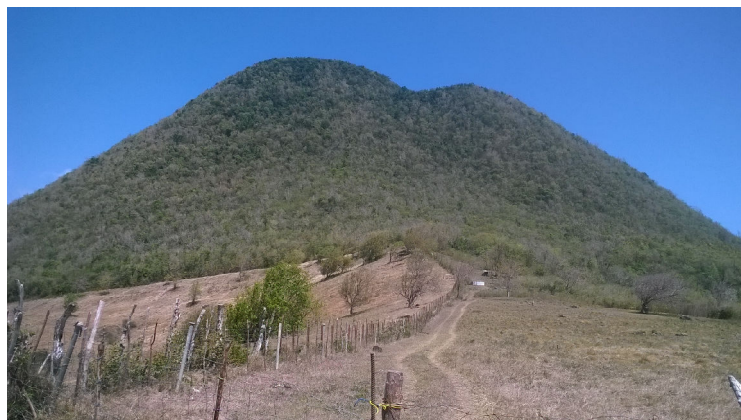
Sommaire

Modèle d'accessibilité à la connaissance botaniste Page 1 à 6

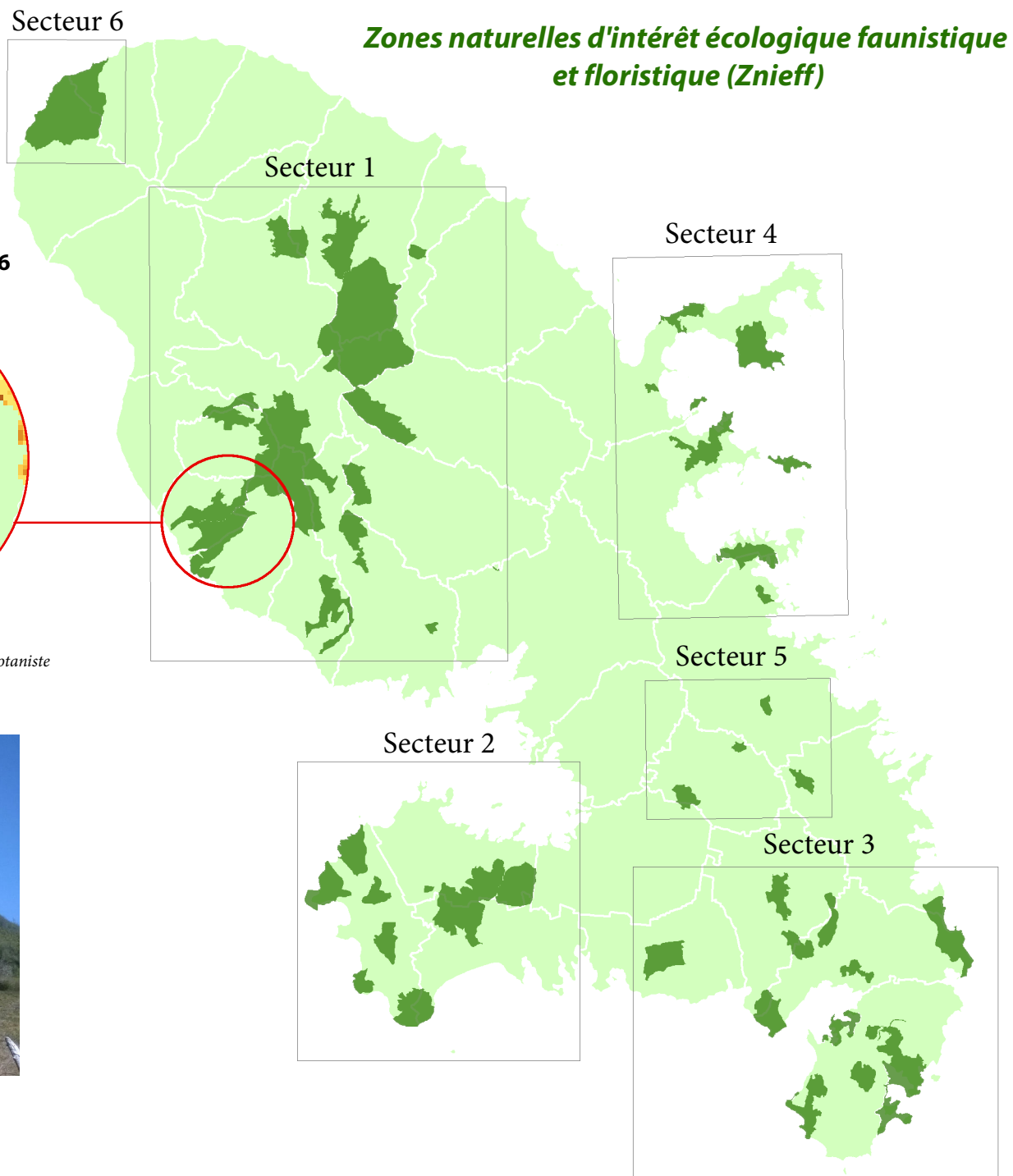
Ce modèle permet de traduire la situation de la qualité environnementale à l'intérieur de la délimitation des Znieff. Il s'appuie sur une modélisation du degré de connaissance spatiale. Il s'appuie sur une modélisation du degré de connaissances spatiales transmises par les experts acquises durant les inventaires naturalistes.



Exemple de la représentation spatiale
du modèle d'accessibilité à la connaissance botaniste



Le Morne Larcher



Pour en savoir +

Lagarde M. (2015) - Indicateurs géographiques de risques et patrimoine naturel - Mémoire de master 2, 90 p.

CARTOGRAPHIE DES TENSIONS SPATIALES AU SEIN DES ZNIEFF À LA MARTINIQUE

Secteur 1



Zones naturelles d'intérêt écologique faunistique et floristique (Znieff)

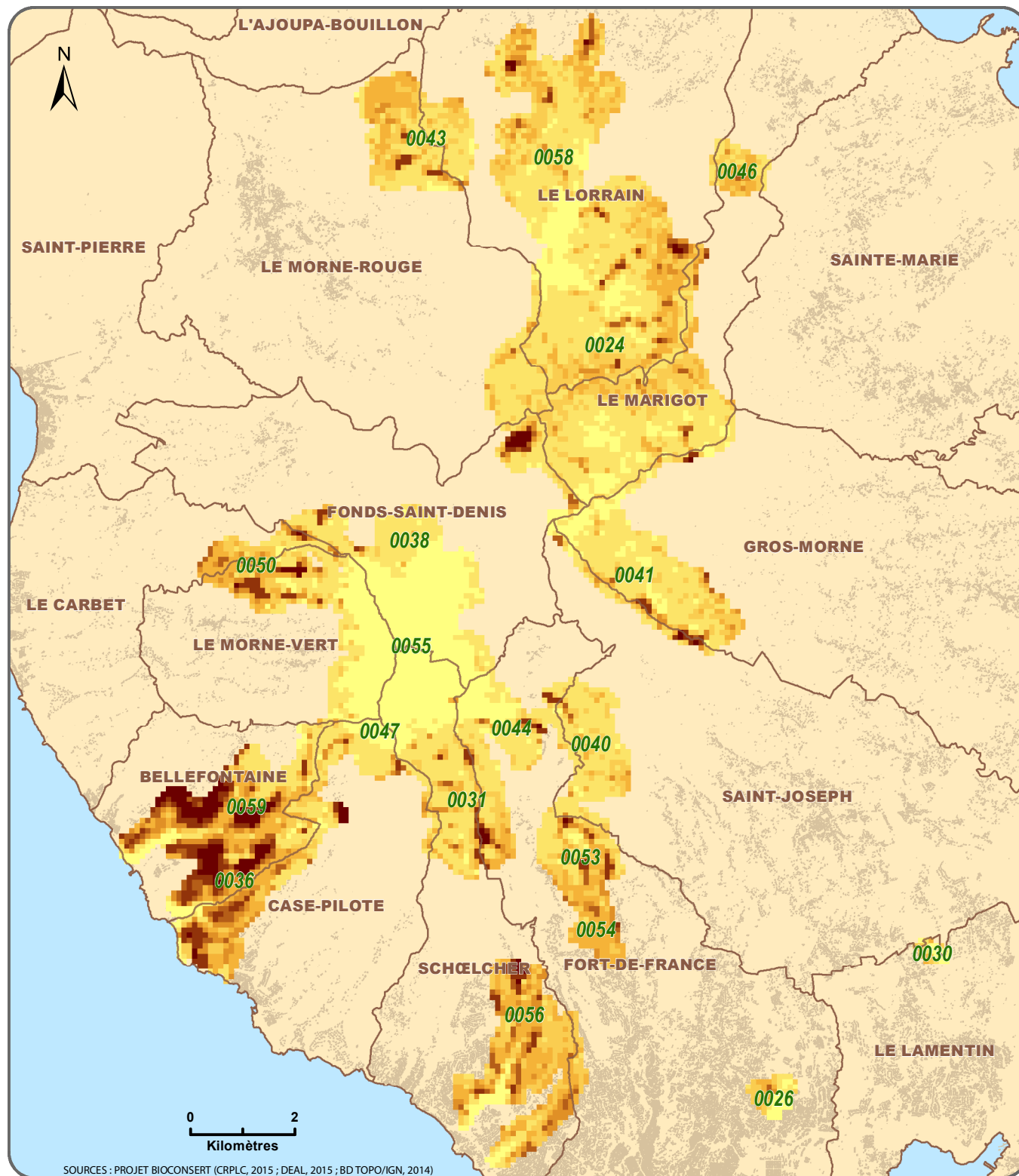
- 0024 Morne Jacob
- 0026 Montgérald
- 0030 Le Fond Epingles
- 0031 Le Morne Duclos, le Plateau Concorde, la Ravine Clack, le Bois Concorde
- 0036 Le Morne Rose, le Morne Bois La Roche, le Cap Enragé
- 0038 La Montée du Grand Plateau, le Morne à Lianes, La Croix
- 0040 Le Plateau Perdrix
- 0041 Le Morne des Olives, la Rivière Rouge
- 0043 Le Bois Jourdan en Donce, la Crête du Cournant
- 0044 Colson, le Plateau Dumauze
- 0046 Le Bois Duhaumont
- 0047 Le Morne Chapeau Nègre
- 0050 Le Morne Rouge, le Morne Eclair, le Morne Modeste, le Morne Diamant
- 0053 Le Morne Césaire, le Morne Coco
- 0054 Coulée verte Habitation Barème
- 0055 Les Sommets des Pitons du Carbet
- 0056 Le fond Rousseau, Case-Navire, Terreville
- 0058 Le Bois d'Assier
- 0059 Le Fond Richard, la Roche Parasol, le Fond Laillet

Modèle d'accessibilité à la connaissance botaniste

Gradient d'accessibilité de la plus faible (1) à la plus forte (8)



Zone urbaine
 Commune



SOURCES : PROJET BIOCONCERT (CRPLC, 2015 ; DEAL, 2015 ; BD TOPO/IGN, 2014)

CARTOGRAPHIE DES TENSIONS SPATIALES AU SEIN DES ZNIEFF À LA MARTINIQUE

Secteur 2

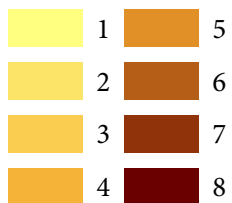


Zones naturelles d'intérêt écologique faunistique et floristique (Znieff)

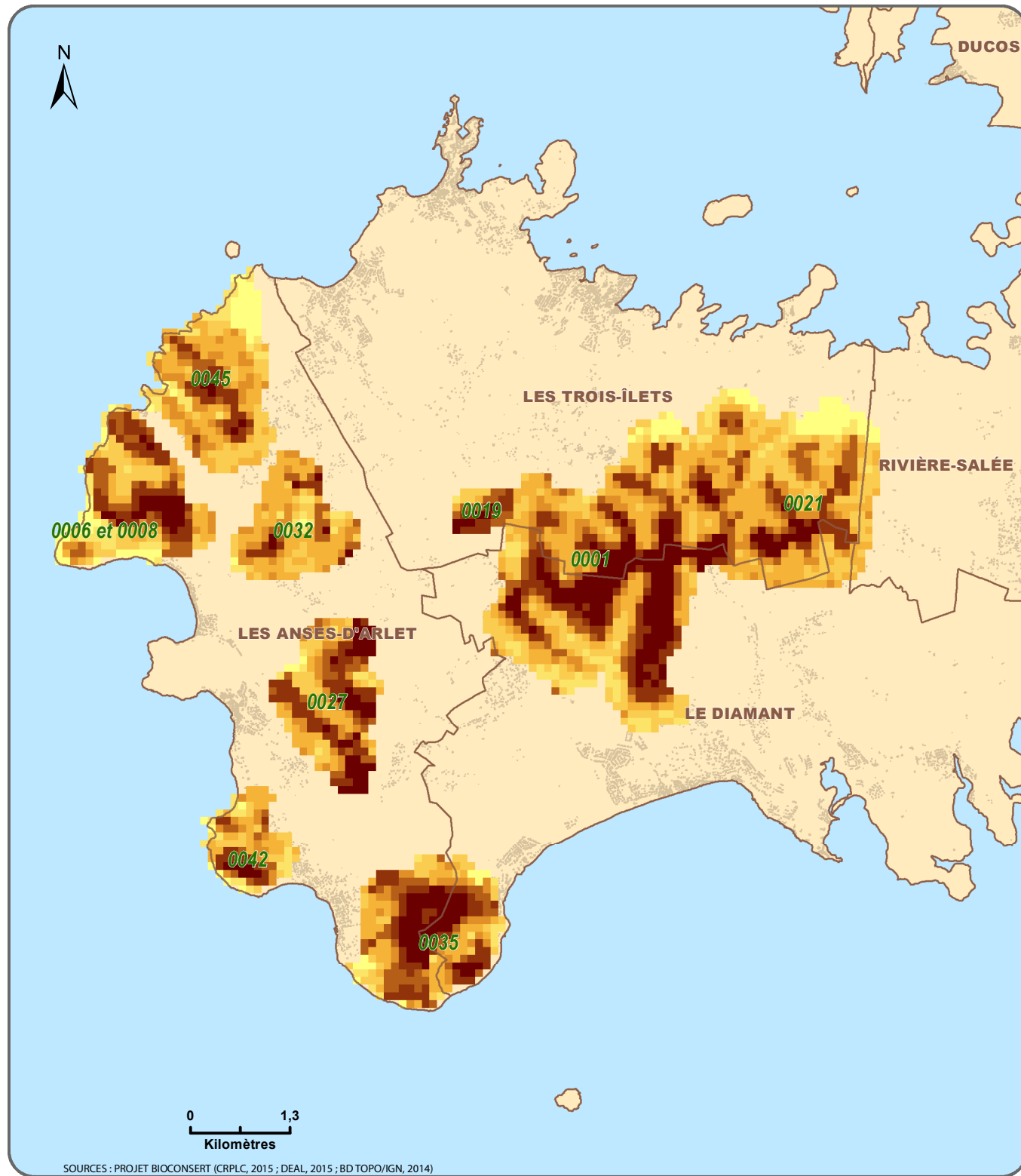
- 0001 Morne Garnier et le Morne du Riz
- 0006 et 0008 Le Cap Salomon, le Morne Baguidi, l'Anse Dufour
- 0019 La Bertrand
- 0021 Le Morne des Pères
- 0027 Le versant Nord du Morne Genty, La Croix
- 0032 Le Morne Bigot, le Morne Léone, les Fonds Châtaignes
- 0035 Le Morne Larcher, la Pointe du Diamant
- 0042 Le Morne Jacqueline, le Morne La Capote
- 0045 Morne Gallochat

Modèle d'accessibilité à la connaissance botaniste

Gradient d'accessibilité de la plus faible (1) à la plus forte (8)



 Zone urbaine
 Commune



SOURCES : PROJET BIOCONSERT (CRPLC, 2015 ; DEAL, 2015 ; BD TOPO/IGN, 2014)

CARTOGRAPHIE DES TENSIONS SPATIALES AU SEIN DES ZNIEFF À LA MARTINIQUE

Secteur 3



Zones naturelles d'intérêt écologique faunistique et floristique (Znieff)

0003 et 0004 Le Morne Malgré Tout, le Morne Marguerite, le Morne Manioc

0005 et 0051 Le Morne Caritan, le Morne Joli-Cœur, Amérique du Sud et Amérique du Nord

0009 Le Morne Aca

0010 Petite Anse, Grande Anse, l'Anse Grosse Roche, la Pointe Macré

0014 Le Morne Préfontaine, la Ravine Saint-Pierre

0015 Le Morne Belfond

0023 Le Rocher Zombi

0028 La Baie des Anglais, Pointe Baham, Morne Crapaud

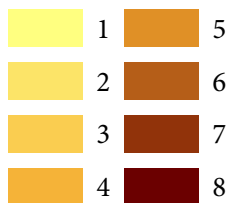
0039 Le Morne Sulpice

0048 Le Morne Camp, le Morne Roche

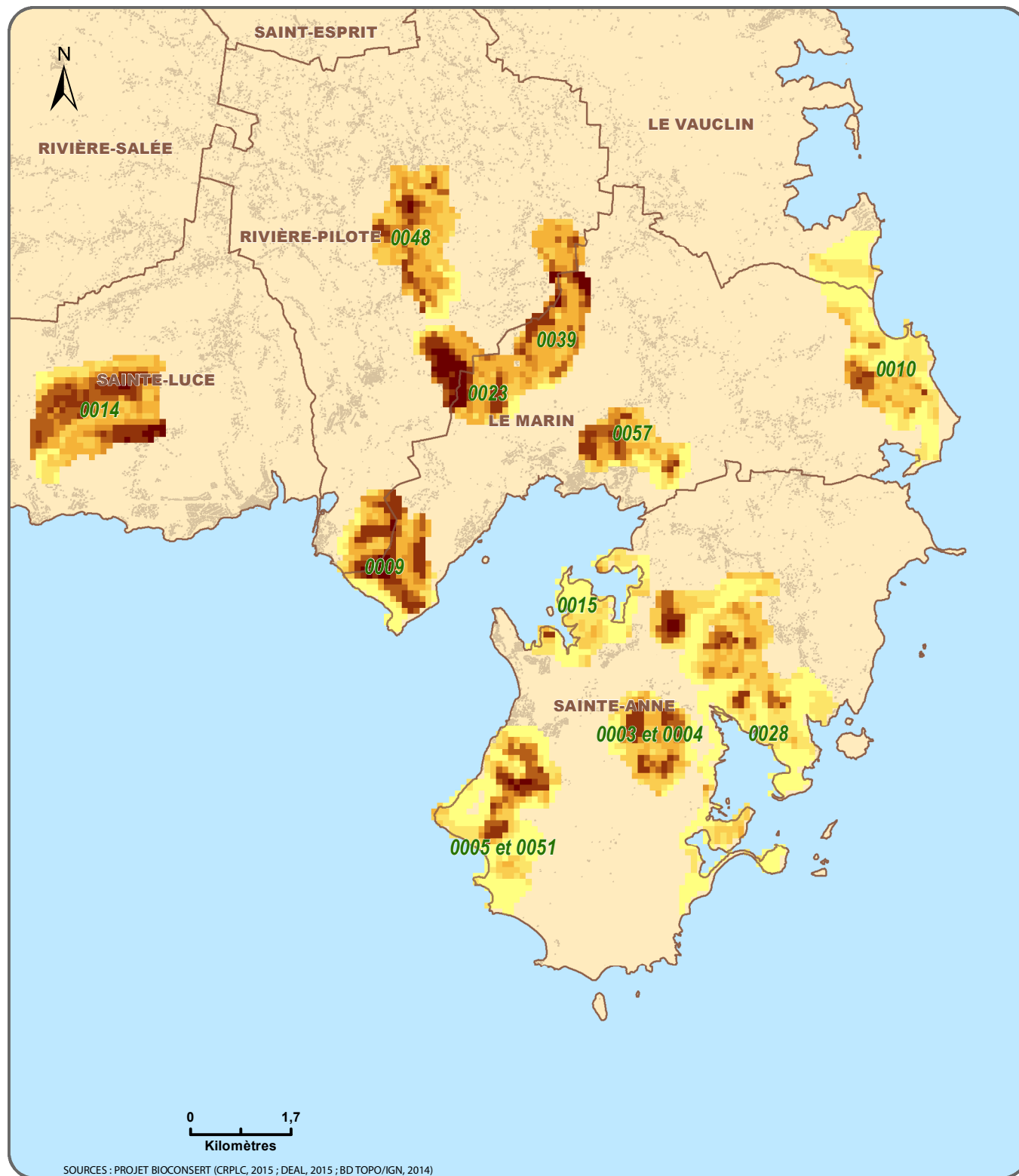
0057 Le Morne La Fouquette

Modèle d'accessibilité à la connaissance botaniste

Gradient d'accessibilité de la plus faible (1) à la plus forte (8)



Zone urbaine
 Commune



SOURCES : PROJET BIOCONCERT (CRPLC, 2015 ; DEAL, 2015 ; BD TOPO/IGN, 2014)

CARTOGRAPHIE DES TENSIONS SPATIALES AU SEIN DES ZNIEFF À LA MARTINIQUE

Secteur 4



Zones naturelles d'intérêt écologique faunistique et floristique (Znieff)

0002 Le Morne Régale, la Pointe Batterie, la Pointe Brunel

0011 La mangrove du Galion

0012 Le Bois Pothau, la Pointe Banane

0016 Le Rocher Leclerc

0022 La Pointe La Rose

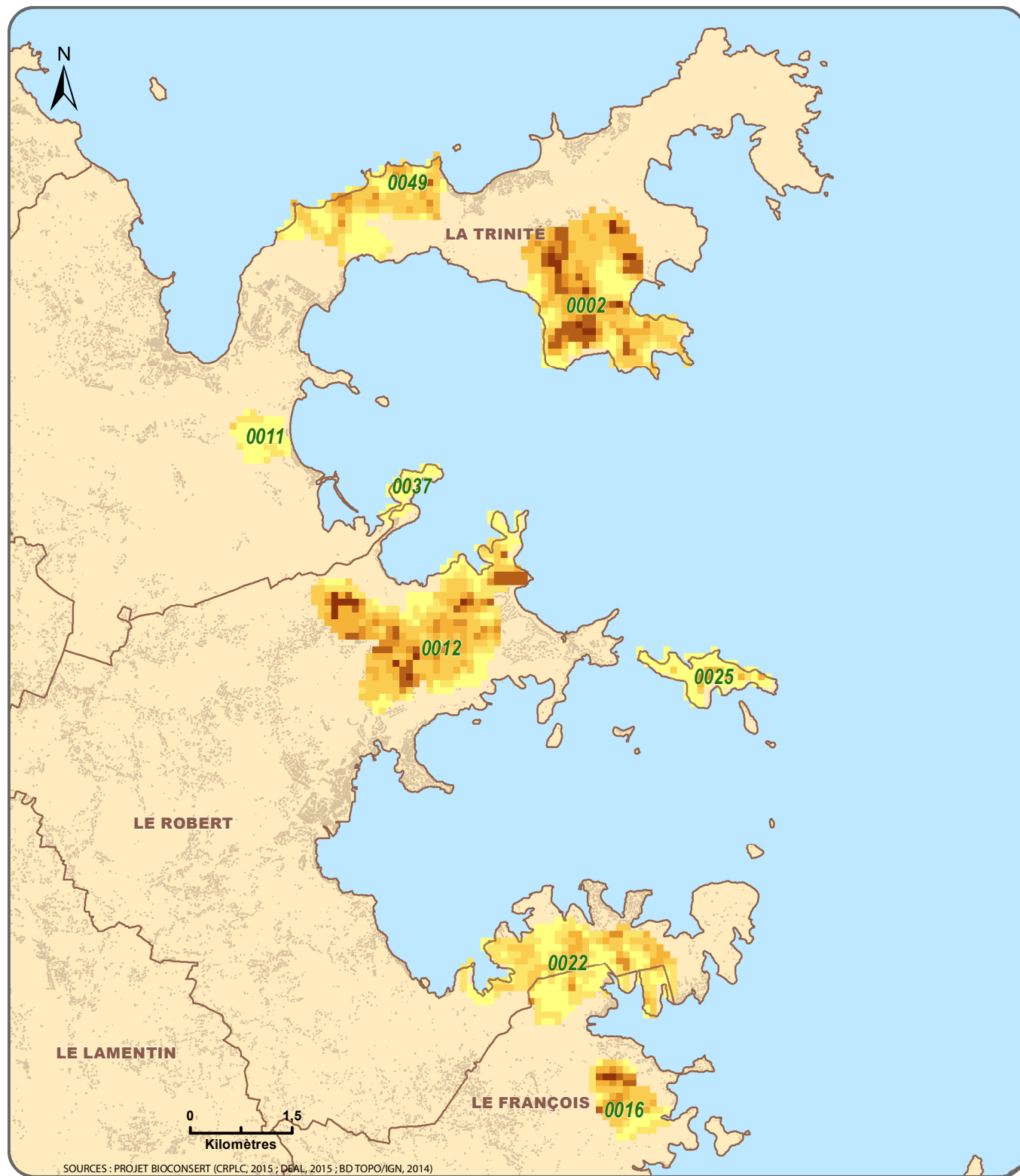
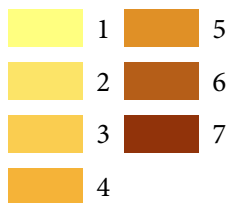
0025 L'Ilet Chancel

0037 La Pointe Jean-Claude et la Pointe Bateau

0049 La Pointe Rouge, la Pointe de la Batterie, la Pointe à Bibi

Modèle d'accessibilité à la connaissance botaniste

Gradient d'accessibilité de la plus faible (1) à la plus forte (8)



SOURCES : PROJET BIOCONSERVATION (CRPLC, 2015 ; DEAL, 2015 ; BD TOPO/IGN, 2014)

CARTOGRAPHIE DES TENSIONS SPATIALES AU SEIN DES ZNIEFF À LA MARTINIQUE

Secteur 5

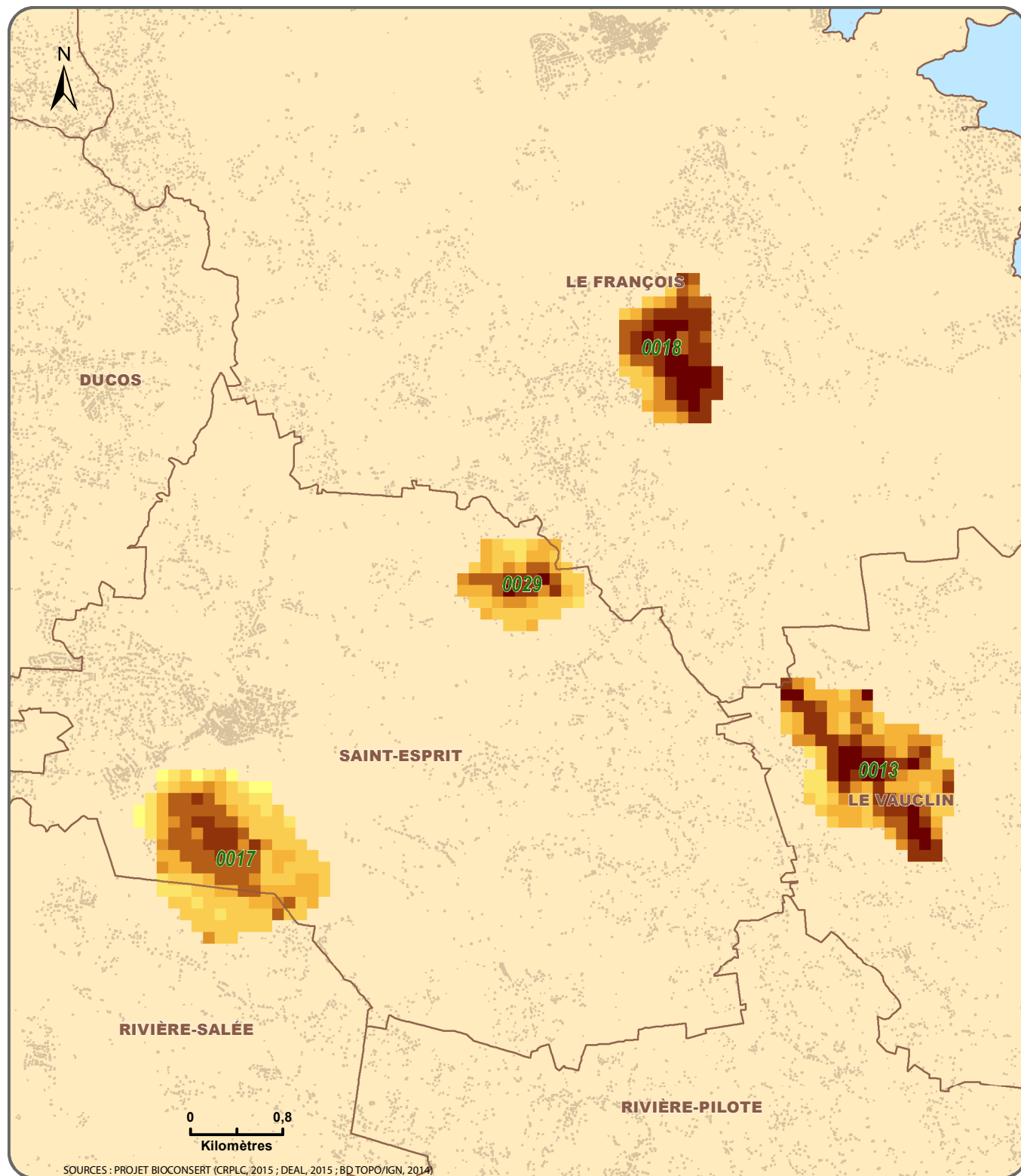
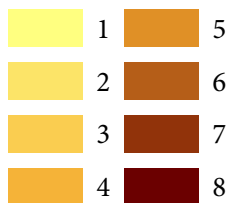


Zones naturelles d'intérêt écologique faunistique et floristique (Znieff)

- 0013 La Montagne du Vauclin
- 0017 Le Bois La Charles
- 0018 Le Morne Valentin
- 0029 Le Morne Monésie

Modèle d'accessibilité à la connaissance botaniste

Gradient d'accessibilité de la plus faible (1) à la plus forte (8)



SOURCES : PROJET BIOCONSERVATION (CRPLC, 2015 ; DEAL, 2015 ; BD TOPO/IGN, 2014)

CARTOGRAPHIE DES TENSIONS SPATIALES AU SEIN DES ZNIEFF À LA MARTINIQUE

Zones naturelles d'intérêt écologique faunistique et floristique (Znieff)

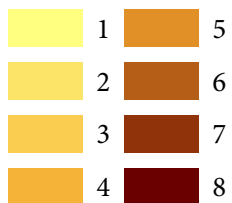
- 0020 La Vallée de l'Anse Couleuvre et de l'Anse Céron, le Plateau Cocoyer
- 0052 Le Piton du Mont Conil, le Cap Saint-Martin

Secteur 6

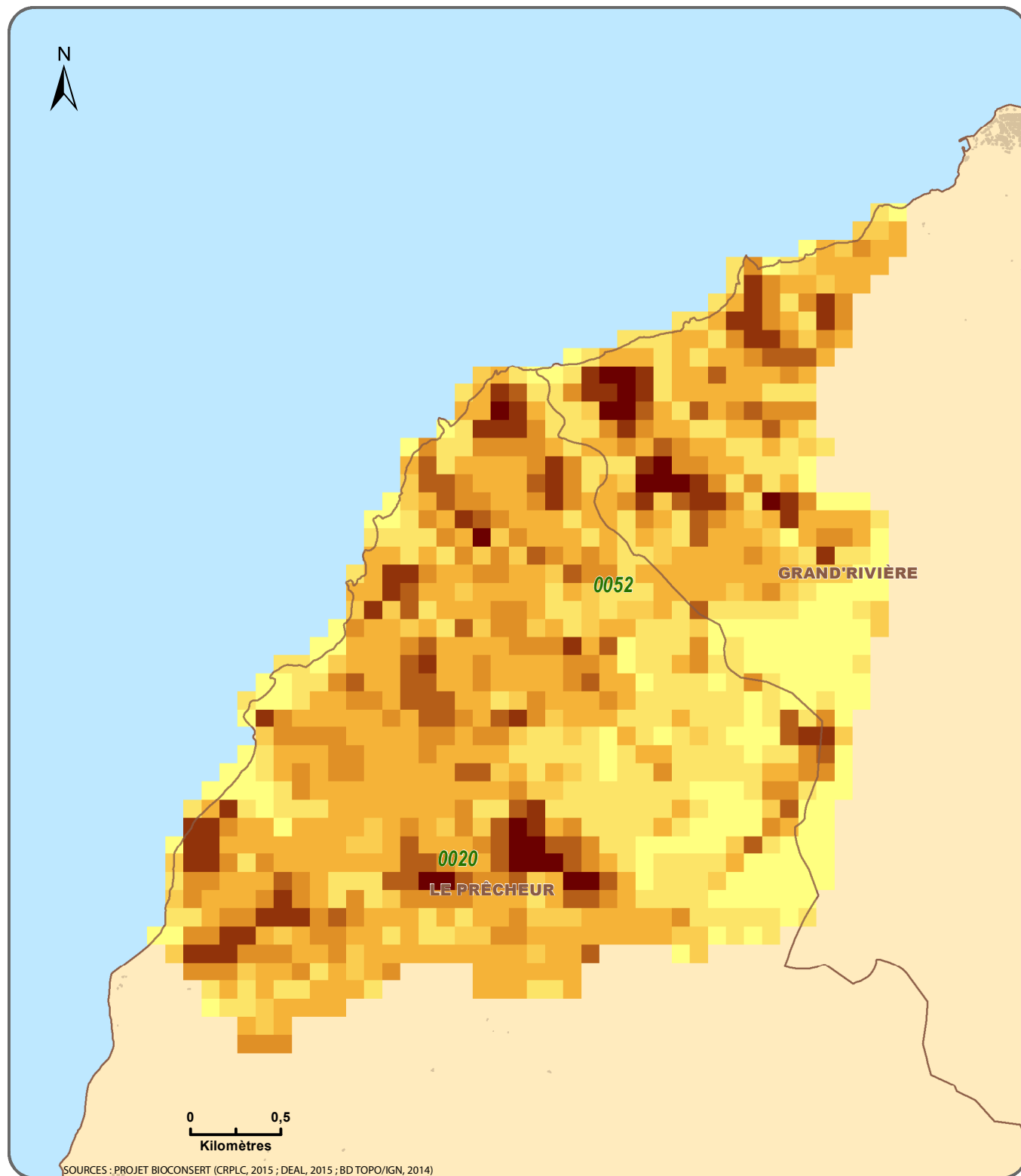


Modèle d'accessibilité à la connaissance botaniste

Gradient d'accessibilité de la plus faible (1) à la plus forte (8)



Zone urbaine
Commune



SOURCES : PROJET BIOCONCERT (CRPLC, 2015 ; DEAL, 2015 ; BD TOPO/IGN, 2014)