



HAL
open science

Modélisation des ports de Brest (France) et de Mar del Plata (Argentine) pour l'histoire des sciences et des techniques. Exemple: La Grue Titan de 50 tonnes

Bruno Rohou

► To cite this version:

Bruno Rohou. Modélisation des ports de Brest (France) et de Mar del Plata (Argentine) pour l'histoire des sciences et des techniques. Exemple: La Grue Titan de 50 tonnes. PAM-3D-Lab: "Patrimoine(s), Artefact(s), médiation(s) et 3D", Mar 2016, Brest, France. hal-01674611

HAL Id: hal-01674611

<https://hal.science/hal-01674611>

Submitted on 3 Jan 2018

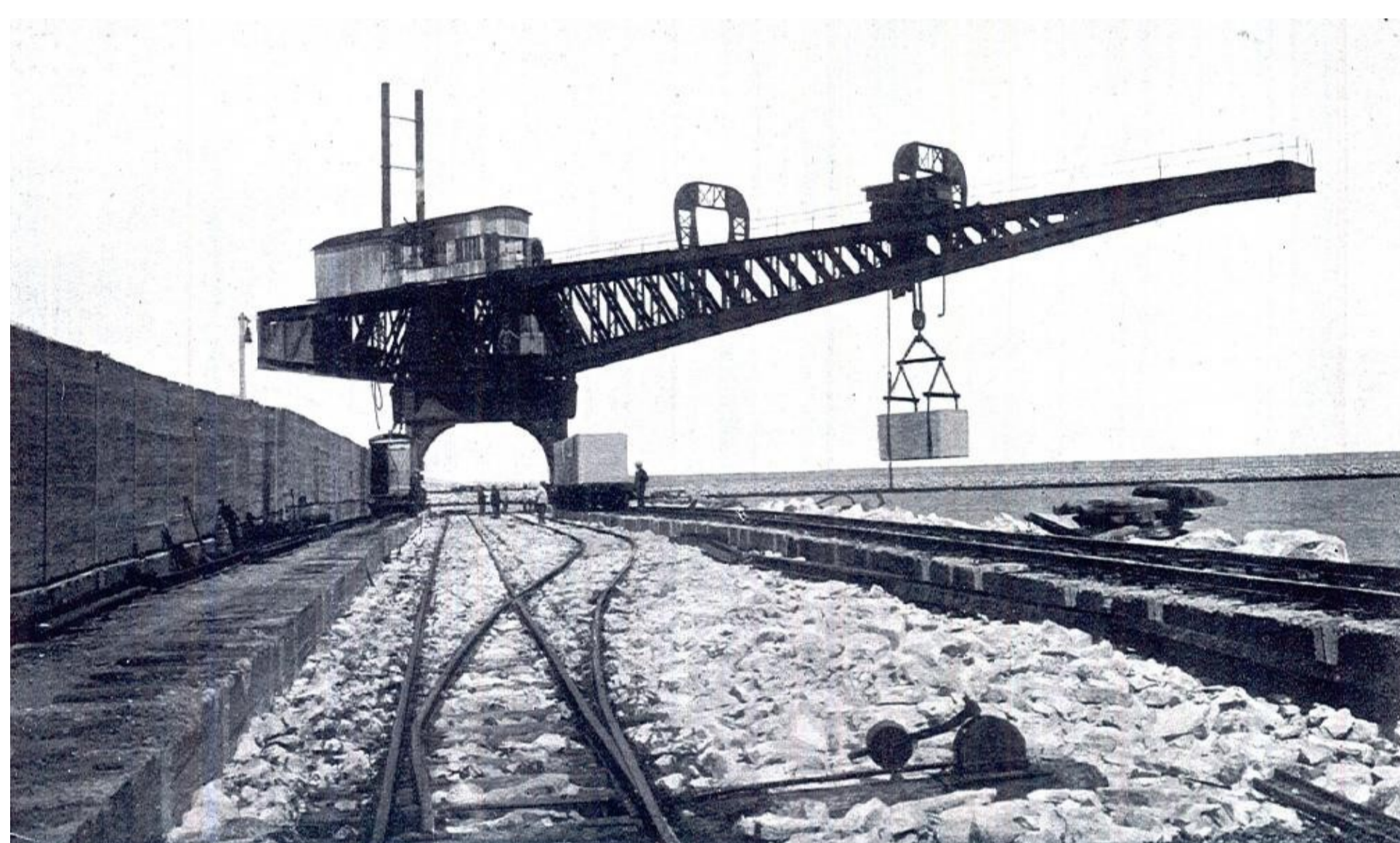
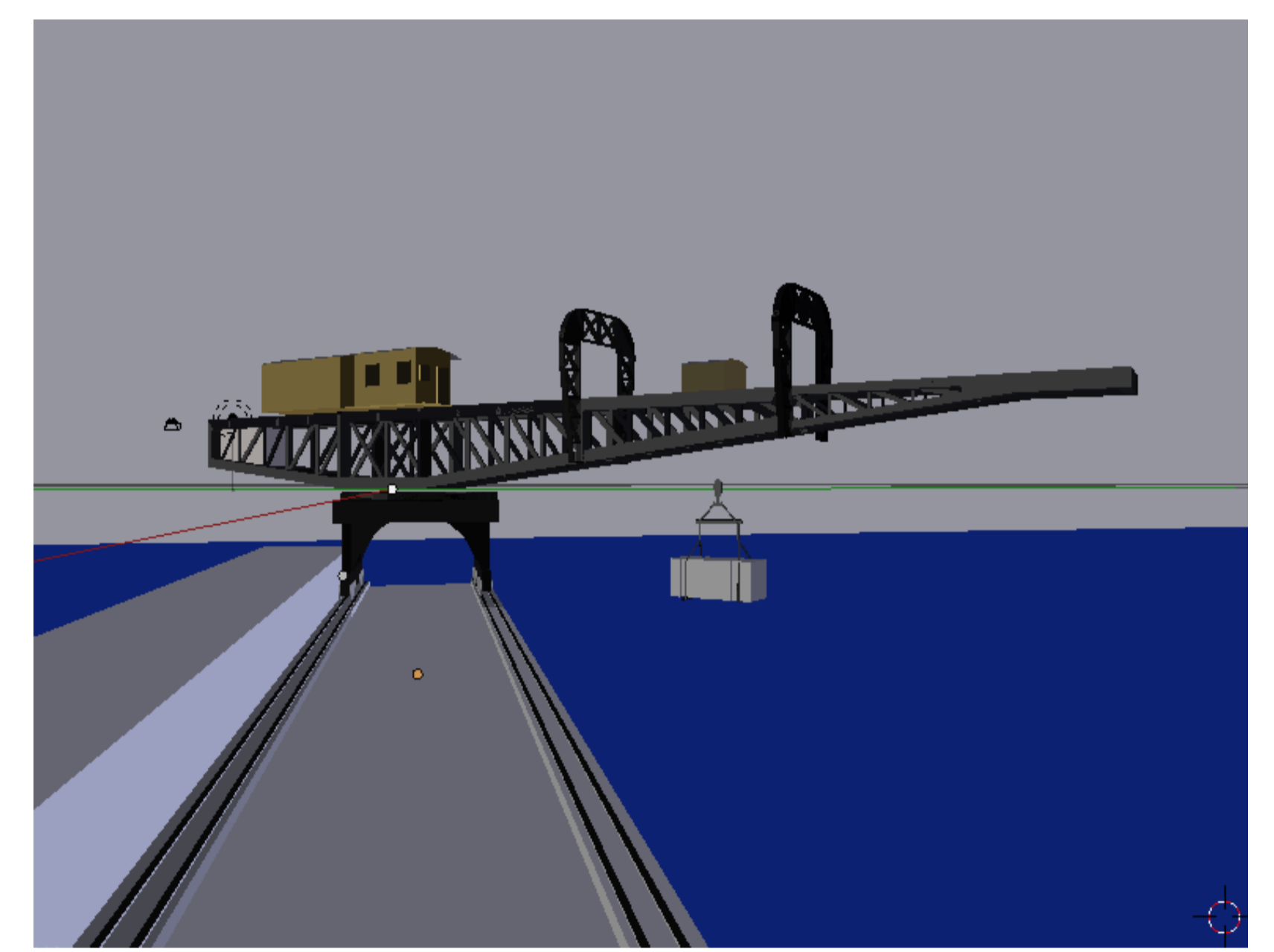
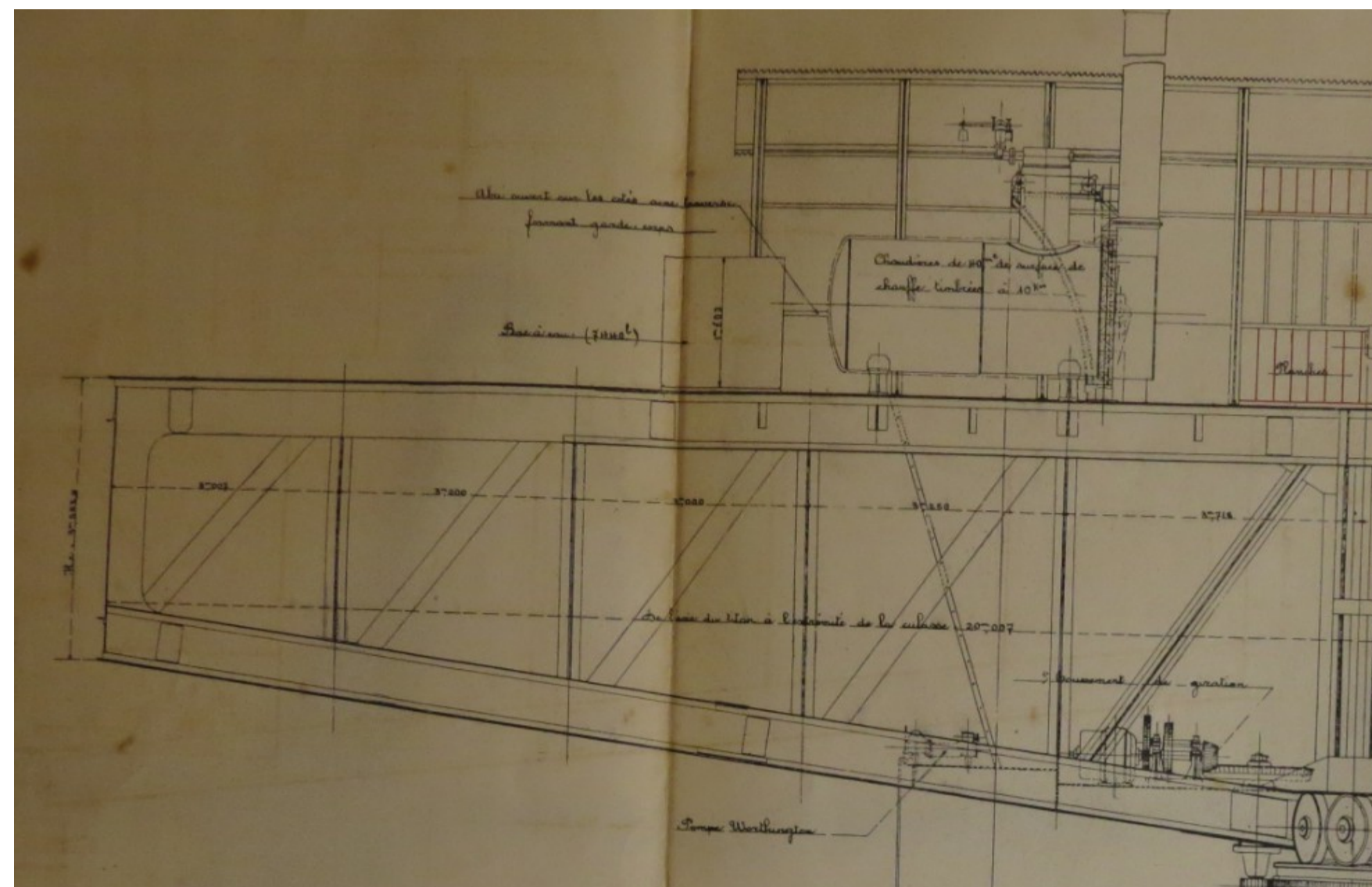
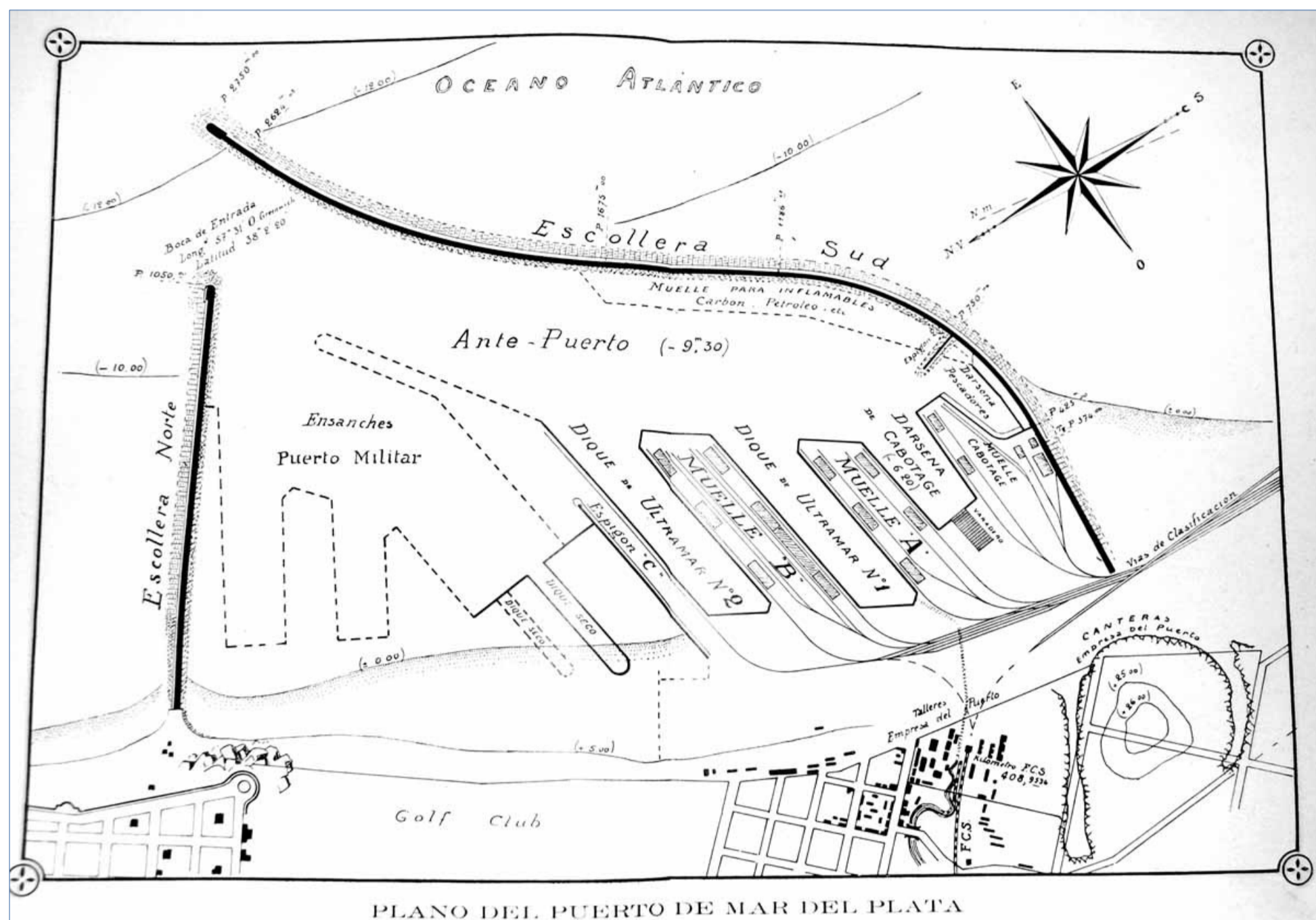
HAL is a multi-disciplinary open access archive for the deposit and dissemination of scientific research documents, whether they are published or not. The documents may come from teaching and research institutions in France or abroad, or from public or private research centers.

L'archive ouverte pluridisciplinaire **HAL**, est destinée au dépôt et à la diffusion de documents scientifiques de niveau recherche, publiés ou non, émanant des établissements d'enseignement et de recherche français ou étrangers, des laboratoires publics ou privés.

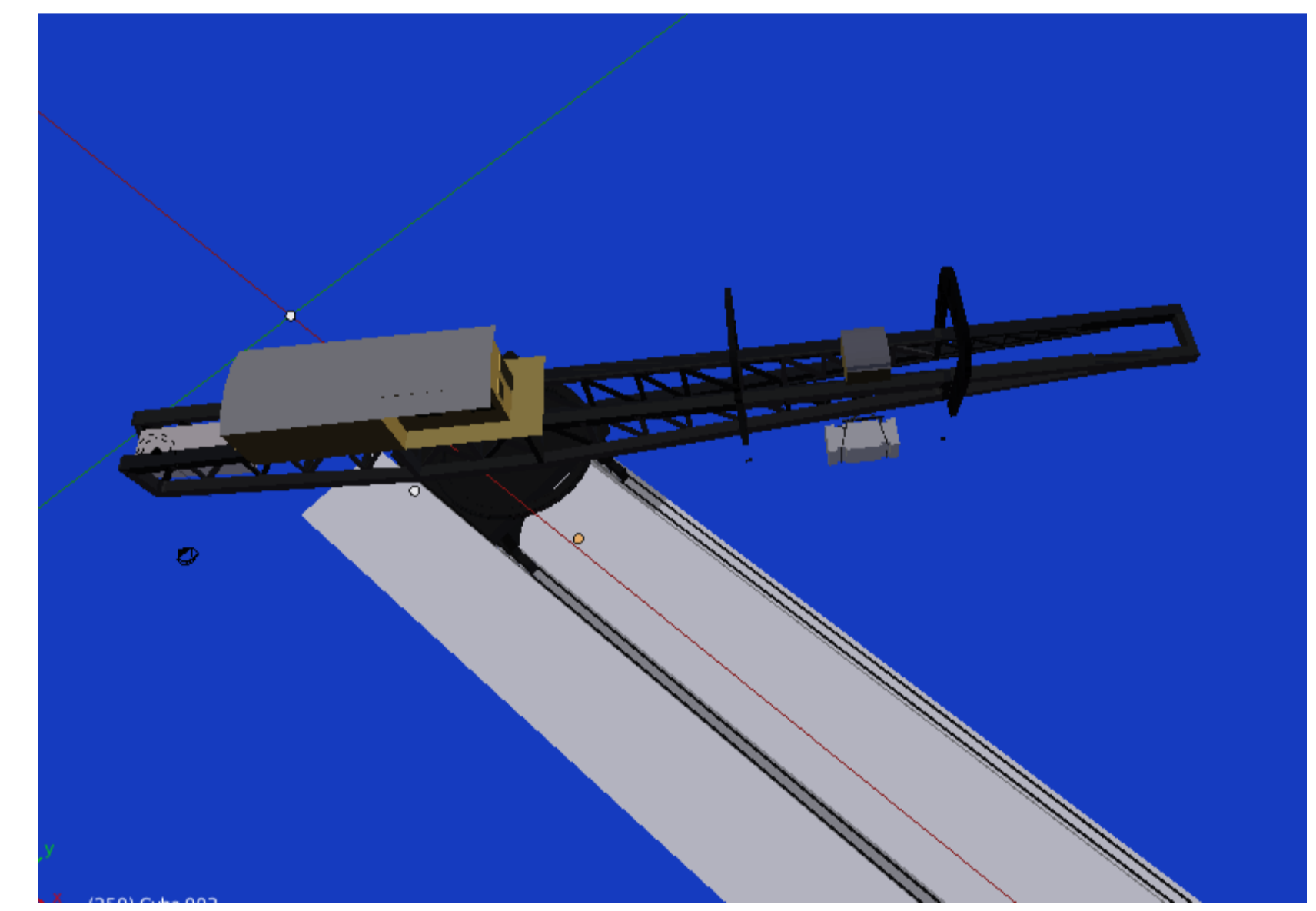
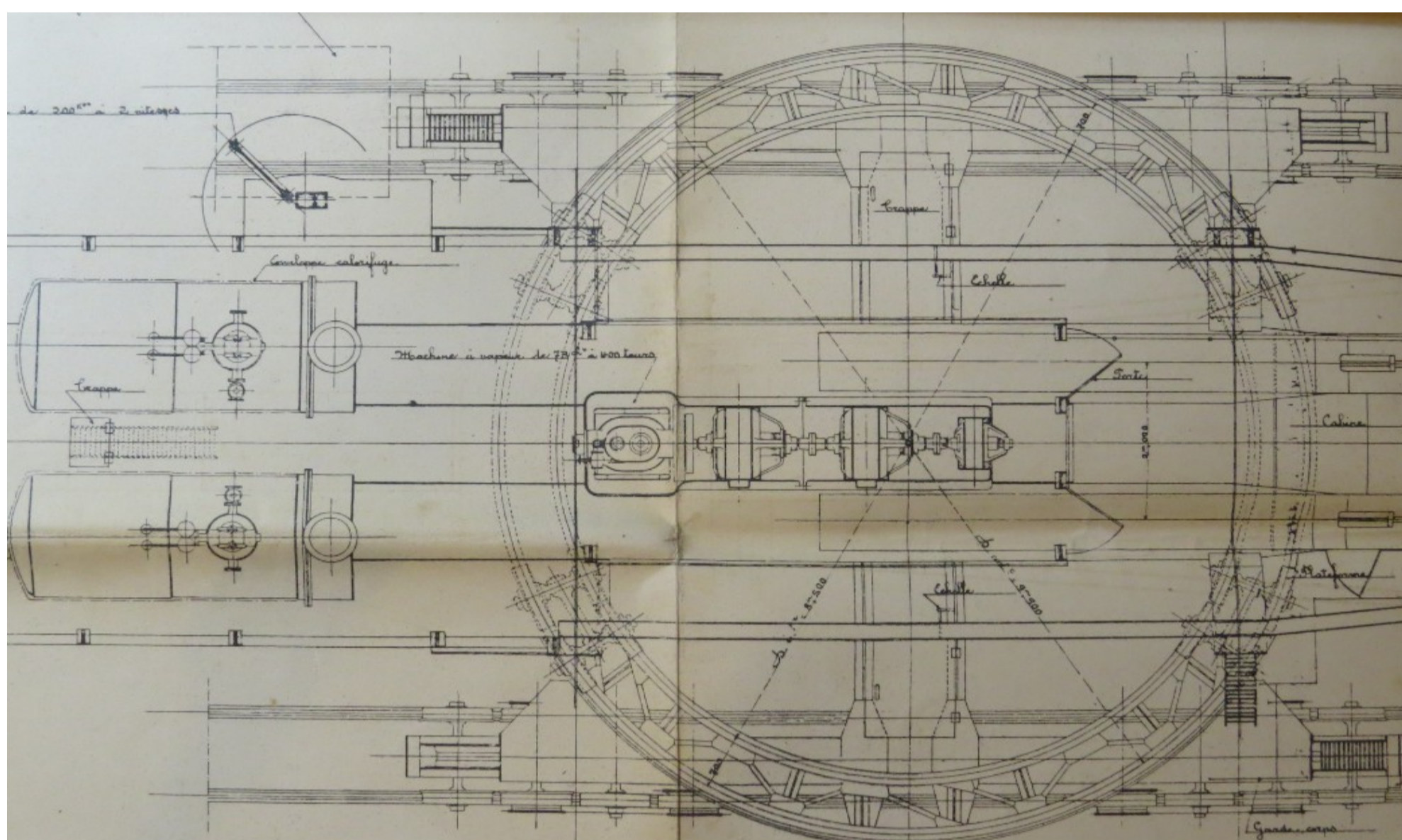
Modélisation des ports de Brest (France) et de Mar del Plata (Argentine) pour l'histoire des sciences et des techniques.



Exemple : La Grue Titan de 50 tonnes



ESCOLLERA NORTE. — TITAN ELÉCTRICO DE 50 TON. DE FUERZA



CONTEXTUALISATION

PORT DE MAR DEL PLATA

Port argentin construit entre 1912 et 1922, par une entreprise française, la SNTP, Société Nationale de Travaux Publics, de Paris.

ARTEFACT

GRUE TITAN DE 50 T

Grue construite à Givors par l'entreprise Five-Lille, puis montée à MAR DEL PLATA en 1912 afin de participer à la construction du port.

137 plans de la grue TITAN retrouvés en 2014 à Necochea (Argentine).

MEDIATION

GRUE TITAN EN 3D

Reconstitution en 3D de la grue par les élèves de 5ème du collège « Notre Dame de Penhors » (Pouldreuzic) dans le cadre d'un enseignement pluridisciplinaire en partenariat avec le CFV.

