

Le Département comme référence pour des formes d'organisation collective territorialisées

Christine MARGETIC, UMR CNRS ESO- Nantes

Julien NOEL, UMR ESO- Angers

Yvan DUFEU, LEMNA-LARGEZIA

Laurent LE GRELL, Fish Pas



De la référence au nom du département dans le nom d'une FOCT (Forme d'Organisation Collective Territorialisée)

- ❑ **Projet Valpareso** (*Valorisation des productions alimentaires ligériennes et réseaux d'acteurs*) (2012-2014) financé par la Région Pays de la Loire dans le cadre de l'appel à projets Expertise au profit des territoires 2011
- ❑ FOCT (Forme d'Organisation Collective Territorialisée)
 - collectifs au sens où ils mobilisent (et émergent de) différents types d'acteurs des filières (professionnels, collectivités...) et espaces (ruraux, littoraux, périurbains) ;
 - territorialisés car ils s'inscrivent dans une double proximité, géographique et organisée (Praly *et al.*, 2014 ; Torre et Beuret, 2012)
- ❑ Méthodologie : entretiens semi-directifs auprès de 4 à 5 acteurs représentatifs de chaque structure. Retranscription intégrale exploitée en trois phases : une pré-analyse, la ventilation des résultats et leur exploitation (réalisation d'une fiche-expérience par FOCT). La recherche approfondie des occurrences a été menée avec le logiciel *Wordle* (nuage de mots)

Questionnement et hypothèse

Questionnement sur les liens qu'entretiennent ces collectifs avec leur territoire. Et le choix du nom retenu pour désigner une FOCT est un indicateur pertinent pour introduire cette question

⇒ S'agit-il d'un effet d'aubaine, à la suite de multiples acteurs qui s'appuient sur ce découpage administratif ? Ou la référence géographique reflète-elle des valeurs revendiquées au-delà d'une simplicité organisationnelle ?

⇒ Hypothèse : Le renvoi à un territoire reflétant des valeurs légitimantes au produit commercialisé, valeurs partagées par une communauté d'acteurs (horizontalement) et par une filière de production (verticalement) (Di Méo, 2010), la proximité institutionnelle liée à l'appartenance à un département fait l'objet d'instrumentalisations différentes selon les FOCT étudiées.

Cadre théorique : FOCT et proximités

- A la suite de Beuret et Torre (2012)
 - *Proximité géographique* : proximité recherchée et proximité subie
 - *Proximité organisée* : logiques d'appartenance et logiques de similitude

- *Proximité instrumentalisée* consubstantielle des deux autres :
 - Postulat : le projet collectif faisant le territoire, le processus de territorialisation est vu comme une forme d'ancrage de politiques et de la société dans la proximité (Melé, 2009) ; des réseaux vont s'instituer dans une relation particulière avec un lieu, qui va faire sens et être le sens de l'action
 - Concrètement, mobilisée par un collectif (« engagé »), une ressource (« spécifique ») va servir d'objet-support pour un (« bon ») projet qui appuie l'émergence d'un territoire (« idéal »), ce qui interpelle quant aux systèmes d'intentionnalité sous-jacents et aux modalités d'action requises
 - la proximité instrumentalisée exprime un « lieu » approprié et revendiqué par les acteurs qui lui attribue une valeur normative

Cadre théorique : le département pour une « offre de site »

- ❑ Département : dispositif territorial, qui relie espaces, pratiques et politiques publiques dans une optique de développement. Lieu-moment où s'élaborent des dialogues secteur/territoire au sein d'arènes de discussions, dans une logique de binôme politique/économique = définition argumentative d'un territoire départemental
- ❑ Compétitivité ou performance du territoire départemental = capacité de l'entité complexe (une organisation insérée dans un paysage – décor, mais aussi histoire et culture du lieu – et dans un tissu de relations de réseaux) à générer une offre de site
- ❑ « offre de site » : offre référée à un territoire qui dépasse la somme des offres des entreprises implantées dans le territoire. Dans ce contexte, le territoire est plus qu'un réseau, c'est la constitution d'un espace abstrait de coopération entre différents acteurs avec un ancrage géographique pour engendrer des ressources particulières et des solutions inédites

Cadre théorique : le département pour une « offre de site »

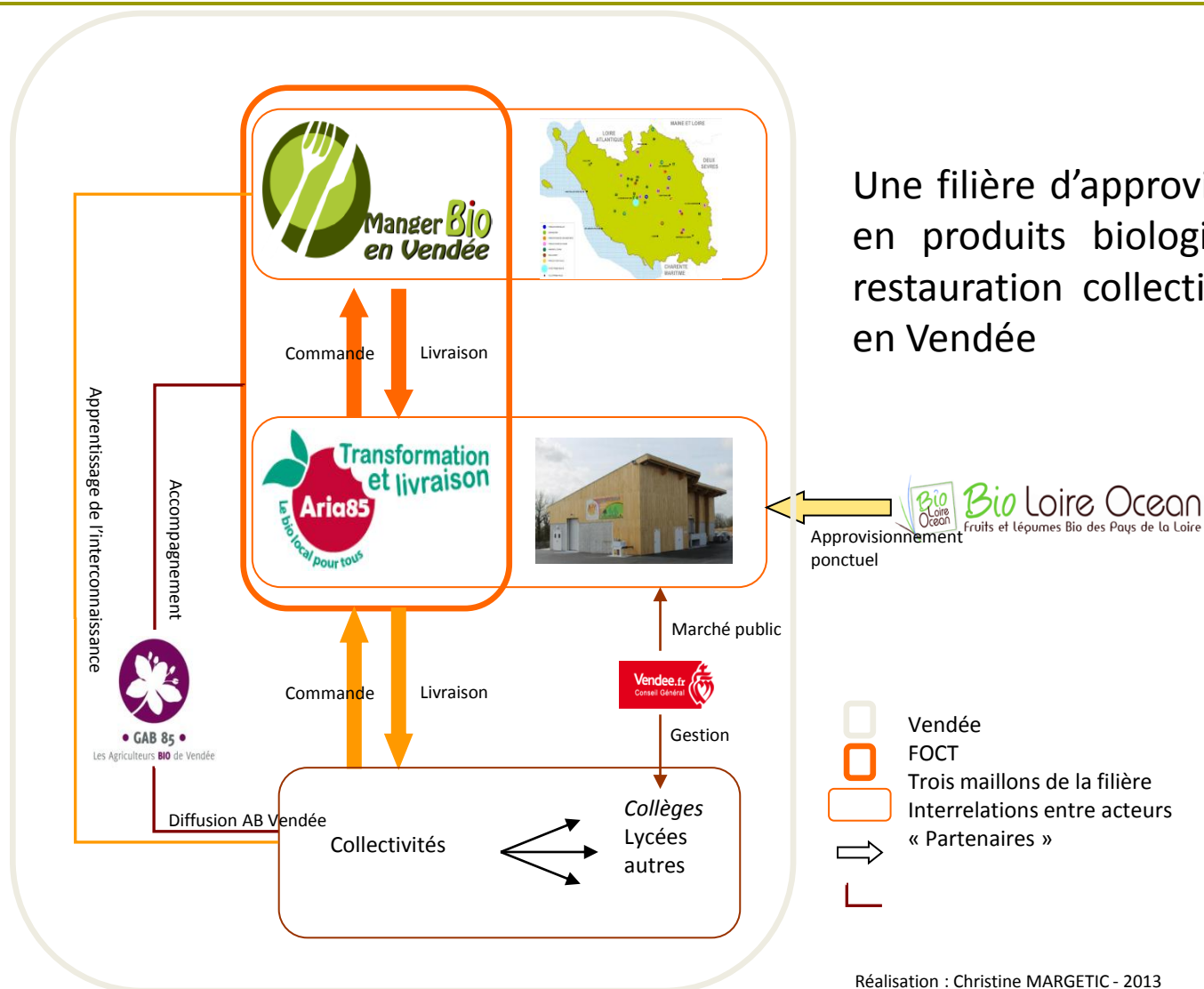
- Une offre de site identifiée par auto-désignation au nom d'un territoire = *« par cette emprise sur l'espace, médiateur entre un groupe social et le territoire qu'il occupe, le nom tend à conférer à l'un comme à l'autre consistance et surcroît d'identité »* (de la Soudière, 2004)

- Le géonyme retenu renvoie autant à l'identité de l'autre qu'à la sienne : *« quand une association fait référence, dans son nom ou dans son objet, de façon explicite, à une aire spatiale, c'est que les fondateurs se sont projetés, au moment de la création, sur cet espace »* (Loredo, 2012).

- ⇒ L'aire participe de la territorialité et va définir la zone d'action, parfois même la légitimité d'intervention (même si elle peut évoluer dans le temps).

- ⇒ Quand l'espace abstrait est clairement dénommé et revendiqué dans le nom même de l'organisation, et qu'il est la base même du processus de développement, la proximité acteurs/espace/ressource devient alors instrumentalisée

MBeV et ARIA85 : la visée territoriale d'une FOCT vendéenne



Une filière d'approvisionnement en produits biologiques de la restauration collective publique en Vendée

Conclusion

L'instrumentalisation du nom du département ?

- ❑ Pour les FOCT, référence à un territoire à connotation positive
- ❑ Pour les structures représentatives (CG voire CR, Chambre d'agriculture, etc.), forme implication pour « *faire reconnaître leur légitimité à exister et à agir* »

Contexte particulier : un foisonnement d'initiatives avec pour conséquence une perte de lisibilité, à la base d'une réorientation progressive des acteurs agricoles vers une mise en cohérence des territoires

Une proximité fragile ? Politique évidemment, financière sans aucun doute, mais aussi technique : la ressource est identifiée, l'espace borné, les acteurs impliqués, le tout porté par des proximités revendiquées, mais l'injonction économique peut remettre en question la pérennité même de la FOCT

Merci de votre attention
