

Colloque « Nouvelles formes d'agriculture », Dijon, INRA-SAD, 20-21 nov 2013

Les pêches artisanales au cœur de nouvelles formes de contestation et de résistance

Regard géographique sur l'altermondialisation halieutique



Julien NOEL : julien.noel@agrocampus-ouest.fr
Agrocampus-Ouest (Rennes) ; UMR ESO 6590-CNRS

La mondialisation halieutique

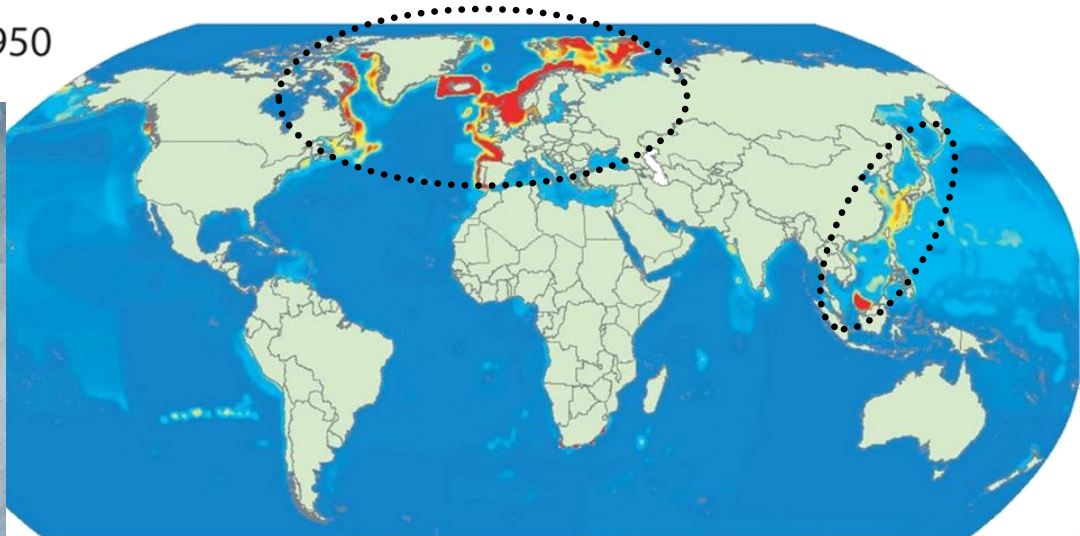
1950

CERTAINS ALIMENTS VOIENT DU PAYS AVANT D'ARRIVER DANS VOTRE ASSIETTE

38 %



sources : Les Verts, 2004

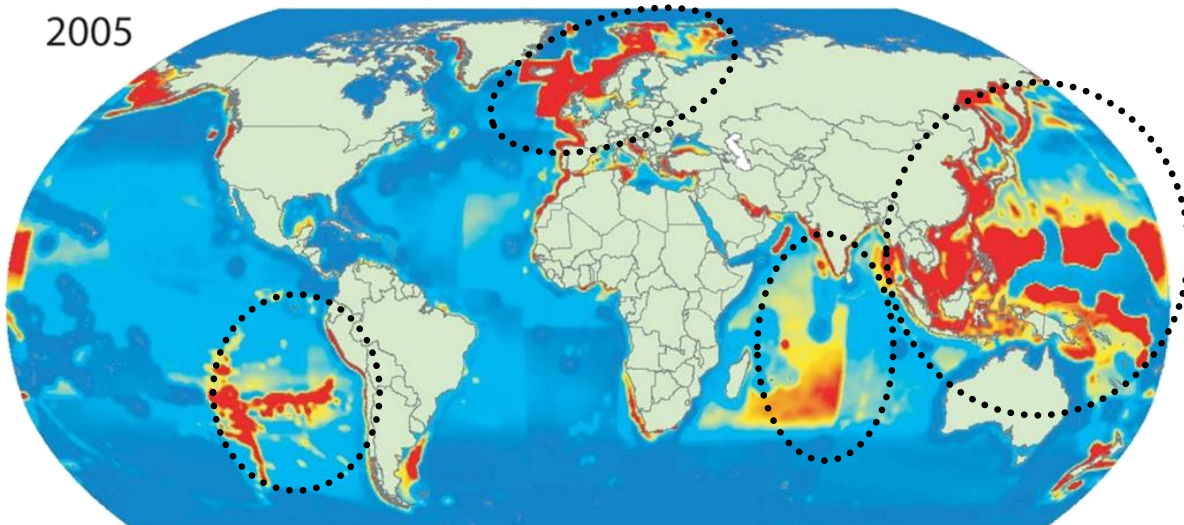


0% 30%

Part de biomasse primaire indirectement prélevée par la pêche

Source : Swartz W., Sala E., Tracey S., Watson R. & Pauly D., 2010, The Spatial Expansion and Ecological Footprint of Fisheries (1950 to Present), *PLoS ONE* 5(12).

2005



- extension mondiale

- intensification

- globalisation

Les enjeux géographiques de l'halieutique

social

500 M emplois

économique

> 60 Mds \$/an

alimentaire

16 % conso/jour en protéines

culturel

identités locales

↳ enjeux **conflictuels** car secteur **mondialisé et inégalitaire** :
(surexploitation, privatisation d'accès et partage inéquitable des ressources)

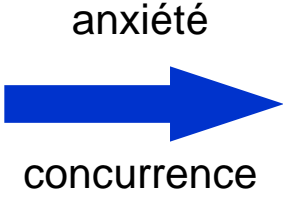


⇒ une filière aquatique empêtrée dans une crise de plus en plus globale ?

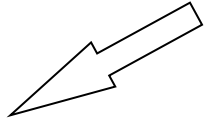
Le terreau militant des pêches artisanales



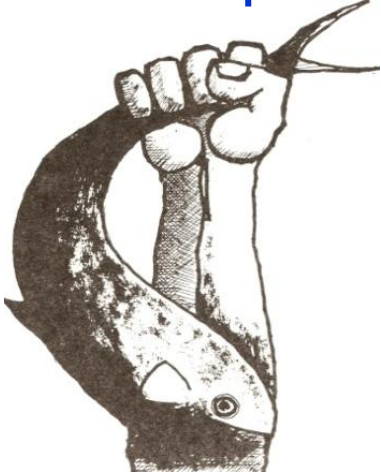
sources : ICSF, 2006



sources : P&D, 2002



altermondialisation
halieutique



sources : ICSF, 1984



La démarche de recherche

Problématique géographique

« Processus de politisation de la cause artisanale : logique de réappropriation socio-spatiale à la mondialisation halieutique »



Cadre théorique

- Halieutique
(JP. Corlay, J. Chaussade)
- Mondialisation
(O. Dolffus, L. Carroué)
- Altermondialisation
(E. Agrikoliansky, E. Fougier)

Enquêtes de terrain (France & Madagascar)

- Entretiens semi-directifs
(pêcheurs, communautés,
associatifs, administrateurs...)
- Analyse de la parole militante
(biblio auto-produite)

géographie

sociologie &
sc. politiques

Le plan

1) Le réseau d'acteurs

Les altermondialistes halieutiques représentent un système réticulaire d'organisations de pêcheurs et d'organismes d'appui

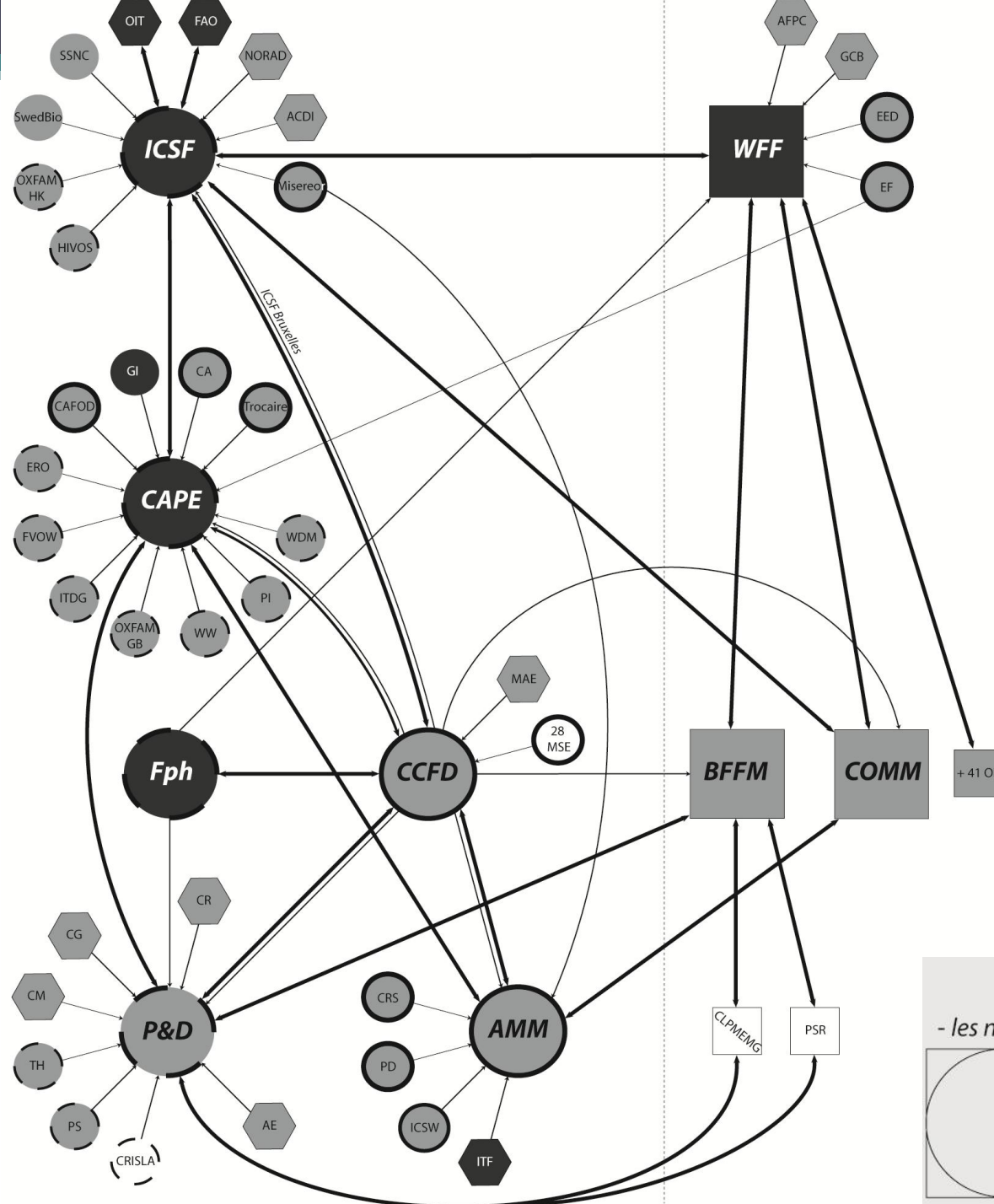
2) Les stratégies et pratiques

L'altermondialisme halieutique (discours et actions) mis en œuvre sert à contester l'ordre halieutique mondial néolibéral

3) Les dynamiques contrastées

L'altermondialisation halieutique est un mouvement social de construction ancienne et discontinue

1) Un système réticulaire



□ 1) les organisations de *fishworkers*

⬡ 2) les organismes "politiques" syndicat

agence nationale de coopération

institutions (inter)gouvernementales

3) les organisations non-gouvernementales

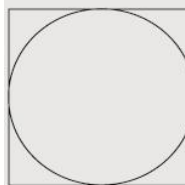
○ ONG de conservation

⦿ ONG catholique de coopération au développement

⚙️ ONG de solidarité internationale

l'organisation spatiale du réseau

- les noeuds



- les flux

➔ relationnels (informations..)

— soutien (financier, logistique..)

- l'ancrage scalaire

■ transnational

■ national

□ local

1) Des organismes d'appui spécialisés dans la vigilance

Un *think tank* transnational au service de la « pêche à petite échelle »

- L'***International collective in support of fishworkers*** (ICSF, 1986)



« Apporter un soutien aux communautés de pêcheurs et aux organisations des travailleurs de la pêche, renforcer leur capacité de décision afin de maintenir leur mode de vie et leurs moyens d'existence ainsi qu'un usage responsable des ressources naturelles vivantes »

Un observatoire « régional » des relations halieutiques UE-ACP :

- La ***Coalition pour des accords de pêche équitables*** (CAPE, 1992)

« Fournir aux communautés côtières de pêche, une information détaillée qui facilite leur participation active et informée dans les processus de prise de décision, en particulier dans le cadre des relations « pêche » entre l'UE et les pays ACP »

CFFA Coalition for Fair Fisheries Arrangements



1) Des organismes d'appui au développement et de solidarité internationale

- Le Comité catholique contre la faim et pour le développement (CCFD) ⇨ **Groupe Mer**

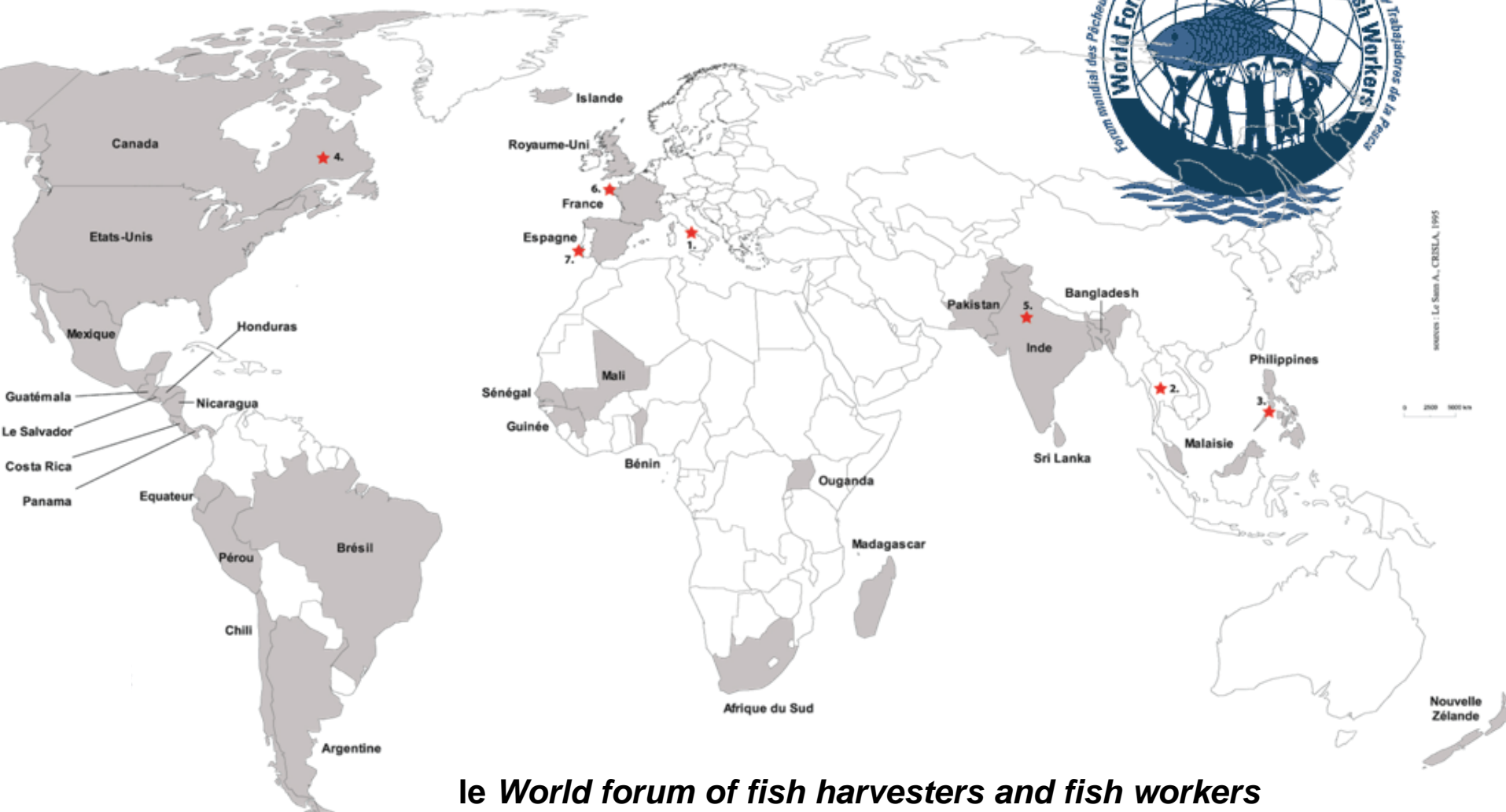


- La Fondation *Charles Léopold Mayer*



Fondation *Charles Léopold Mayer*
pour le Progrès de l'Homme

1) Une organisation syndicale de fishworkers



le World forum of fish harvesters and fish workers
« Défendre et faire respecter les droits fondamentaux, l'équité sociale et la culture des pêcheurs et travailleurs de la pêche. »

1) Les pôles alternatifs en France et a Madagascar

C O L L E C T I F



⇒ Quels objectifs ?

« faire reconnaître le modèle artisan comme développement solidaire et durable de la pêche et de l'aquaculture »

**Branche française
du forum mondial
(BFFM)**

« structurer l'ensemble des structures professionnelles au sein d'un même organisme pour pallier au déficit de représentativité et de solidarité des artisans en France

« courtier local du développement » entre organismes de soutien (ICSF, CAPE, CCFD) & organisations de pêcheurs traditionnels



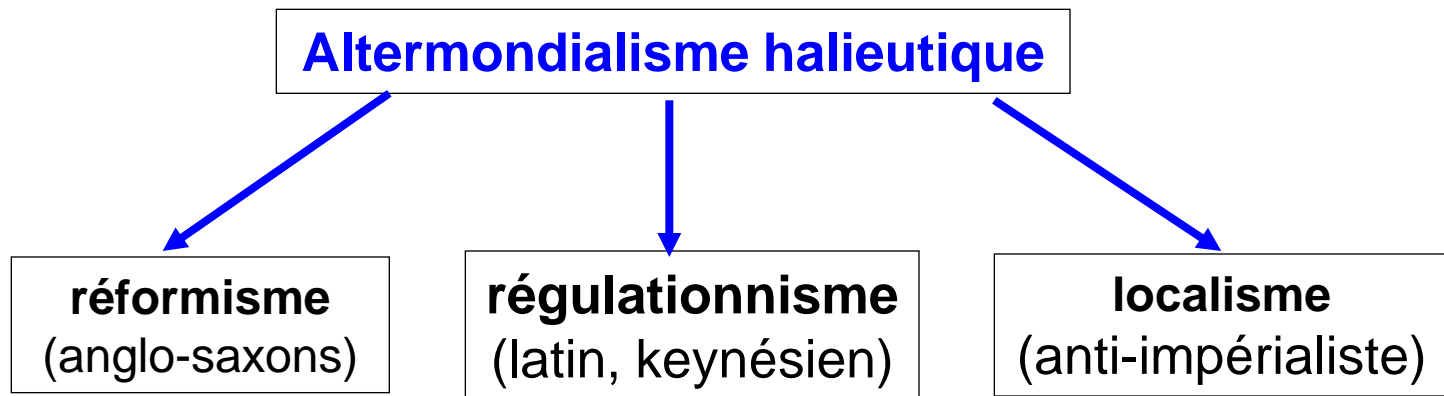
« qualification et promotion des professionnels traditionnels du secteur maritime malgache au sein d'une instance représentative nationale »



2a) Les représentations rhétoriques & discursives

L'altermondialisme = un discours idéologique : le « *tiers-mondisme* »

↳ connexion « des malheurs du Sud aux maux du Nord »



« figure oppositionnelle » : les critiques de la globalisation aquatique

+

« posture tributienne » : revendications & propositions alternatives

2a) Les représentations rhétoriques & discursives

Altermondialisme : Lutte vs. mal-développement du secteur & promotion d'un « *nouvel ordre halieutique* »



⇒ réorientation vers « *des modèles de développement durable, où l'on devrait trouver un plus grand degré de justice, de participation et d'autosuffisance* » (Kurien)

2a) Les représentations rhétoriques & discursives

ECONOMIE

POLITIQUE

**critique de la libéralisation accrue
(spéculation, productivisme, gaspillage...)**

(droit territorial d'usage, droit de première vente)

consommateurs, institutions onusiennes...)

refus de privatisation et de parcellisation
de l'accès aux ressources (cf. les quotas
individuels transférables, QIT)

responsabilisation des travailleurs
du poisson (cogestion participative)

renfort des transferts technologiques

Affirmation de droits halieutiques en amont

Valorisation de l'identité halieutique en aval

reconnaissance et intégration des femmes

protection de l'écosystème marin
et littoral (patrimoine collectif)

sécurité et souveraineté alimentaire

**« Défendre les droits fondamentaux des
pêcheurs, la justice sociale et leur culture »**

SOCIOCULTUREL

ECOLOGIE

2b) Les stratégies et pratiques spatiales d'action

investissement difficile de l'espace public

+

contestation via des propositions alternatives

répertoires d'actions collectives

triple production spatiale

espaces d'information

espaces de contestation

espaces d'autonomie

discours critique altermondialiste : « nommer, blâmer, réclamer »

2b) Les stratégies et pratiques spatiales d'action

↳ espaces d'information et de contre-expertise

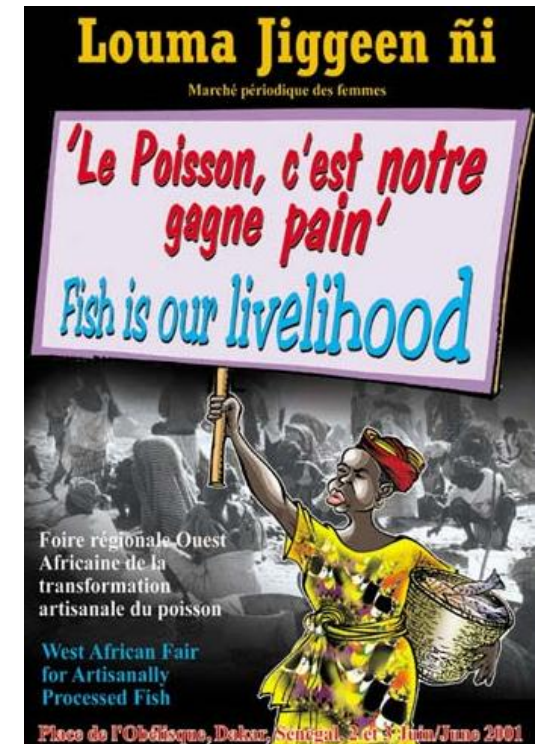
(livres, revues spécialisées, *Internet*)

↳ espaces de contestation :

- manifestations de masse

- campagnes de lobbying

SAMUDRA
Revue de l'ICSF paraissant trois fois par an



2b) Les stratégies et pratiques spatiales d'action

↳ espaces d'autonomisation

- organisation de forums et ateliers
- actions symboliques

Journée mondiale des pêcheurs 2009

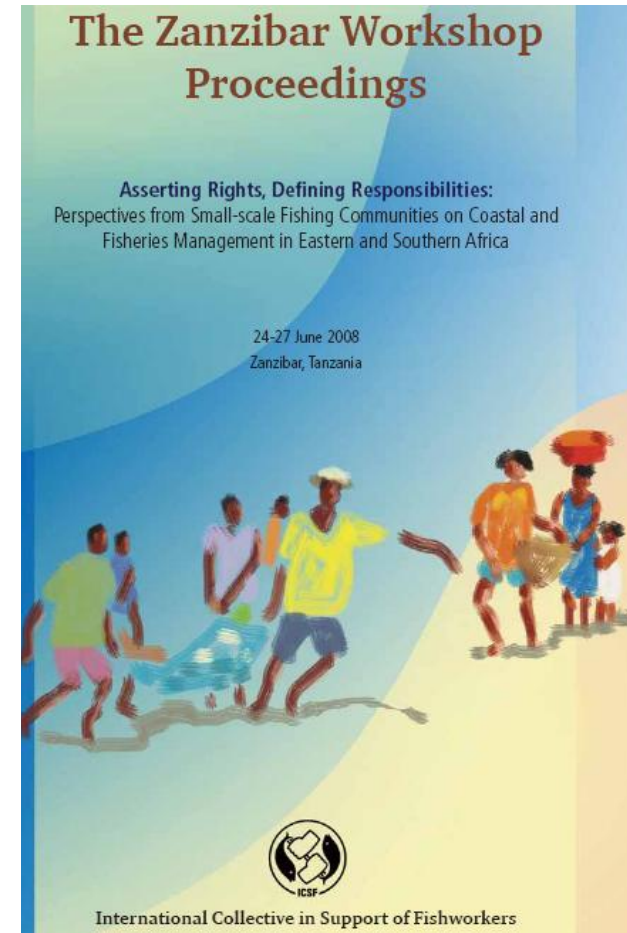
20-21 novembre à Lorient



sources ,conception et réalisation : Fanny Brun, Collectif P&D, novembre 2009

Vendredi 20 novembre, de 14h à 17h30 :
Approche critique de la gestion scientifique des pêches

Samedi 21 novembre, de 9h à 12h30 :
Des initiatives pour une pêche responsable, présentées par des pêcheurs,
pour une autre politique commune des pêches

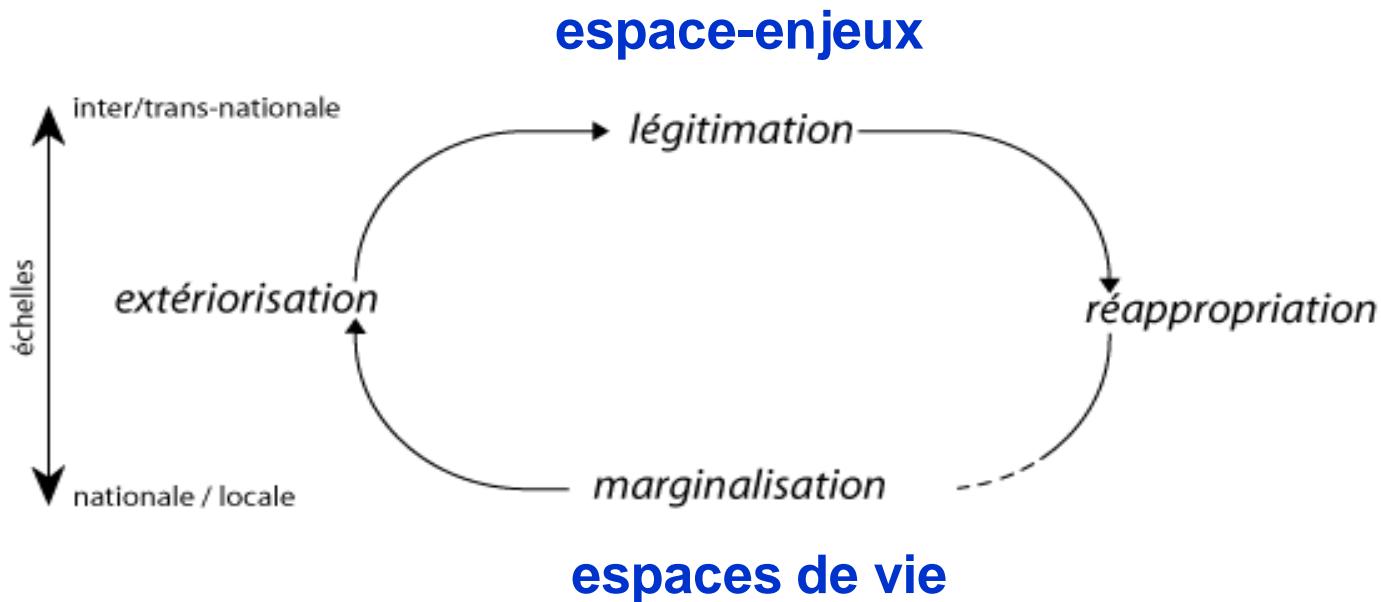


Collectif Pêche & Développement - 1, avenue de la Mer - 56100 Lorient - 02 97 84 05 87 - peche.de@wanadoo.fr - www.peche.de.org

2b) Les stratégies et pratiques spatiales d'action

Un jeu d'échelles ancré dans le « glocal »

⇒ articulations spatiales des luttes : espaces effectifs & espaces de référence



⇒ Les altermondialistes : « cosmopolites enracinés »

3a) Les dynamiques historiques du mouvement

⇒ une entrée en résistance des pirogues du Sud puis un renforcement du maillage avec les pêcheurs artisans du Nord



Rome 1984

CEBU, PHILIPPINES, 2 - 7 JUNE 1994



**THE STRUGGLE OF
FISHWORKERS:
NEW CONCERNS FOR
SUPPORT**



3a) Les dynamiques historiques du mouvement

Loctudy 2000

⇒ une « **scission** programmée » de la composante syndicale du mouvement » lors de l'Assemblée constituante du WFF

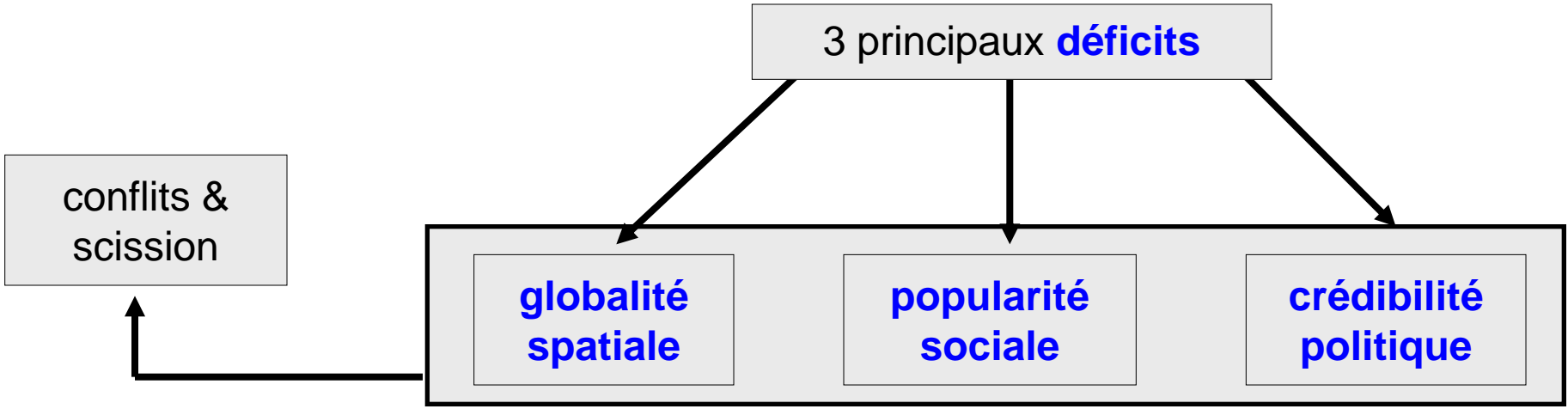


⇒ Luites internes de **pouvoir** (de financement, d'alliance, de représentation...)

↪ d'une alliance Nord-Sud à un clivage Ouest-Est



3a) Les dynamiques historiques du mouvement



3a) Les dynamiques historiques du mouvement



Le réseau ICSF

Les organisations de fishworkers

Les "bailleurs"

■ les pays de diffusion de la revue *Samudra*

les organisations syndicales membres

les principaux organismes financiers (agences, ONG) de l'altermondialisme

★ les centres de documentations ICSF

● - du WFF

○ - les plus actives

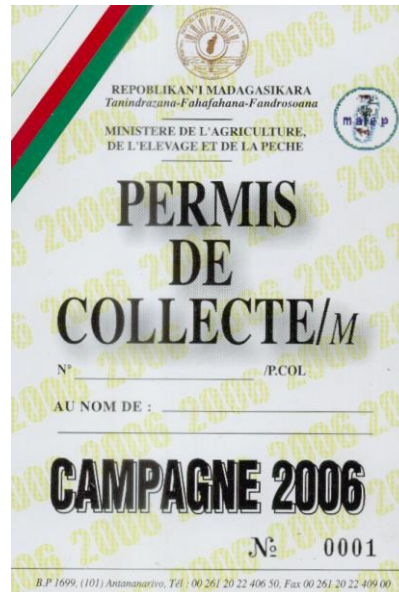
● - du WFFP

3b) Les dynamiques de reterritorialisation

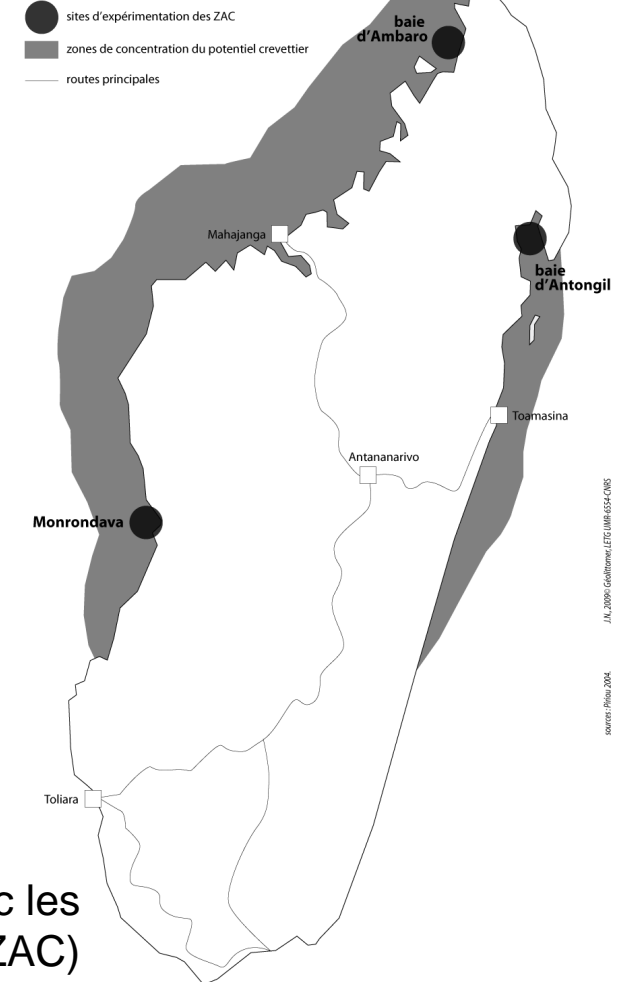
↳ Valorisation des droits en matière de gestion des ressources = **gouvernance politique**

cf. exemple malgache

Recensement pour
légitimité étatique



l'aménagement concerté malgache



Co-gestion avec les
industriels crevetiers (ZAC)



3b) Les dynamiques de reterritorialisation

↳ Valorisation identitaire des pêcheurs et de leurs produits = **patrimonialisation culturelle**

cf. exemple français

Festival
de cinéma



« Diffuser des films qui donnent une autre image des pêcheurs. Donner au monde de la pêche l'occasion de présenter ce qui fait sa vie [...] Réinventer un lien entre pêcheurs et le grand public ».

The poster is for 'Association L'ESPAR' and is set against a light blue background. At the top, the association's name is in a rounded box, with the tagline 'Lorient Ensemble pour le Soutien d'une Pêche Artisanale Responsable'. Below this, the objectives and functioning are described. A large blue arrow points to the main offer: 'Une glacière de poissons chaque fin de semaine'. The price is listed as '10 € pour ± 2-3 kg de poissons/crustacés + 2 de participation au fonctionnement par semaine'. At the bottom right, there is a photograph of a red fishing boat filled with various fish. Contact information and the address are provided at the very bottom.

Association L'ESPAR
Lorient Ensemble pour le Soutien d'une Pêche Artisanale Responsable

Notre objectif :
Maintenir et promouvoir une activité de pêche artisanale de proximité, respectueuse de son environnement, socialement équitable et économiquement viable.

Fonctionnement :
Elle regroupe des adhérents et organise la commercialisation directe par abonnement des produits de la mer entre pêcheurs professionnels et consommateurs adhérents.

Adhésion annuelle 20 €

→ **Une glacière de poissons chaque fin de semaine**

Une distribution hebdomadaire avec un engagement de 4 mois

10 €
pour ± 2-3 kg
de poissons/crustacés
+ 2 de participation
au fonctionnement par semaine

Contact : Benoit Laurent (secrétaire)
lbenoit44@yahoo.fr
L'ESPAR - Cité Allende 12, rue Colbert - BP 10 - 56100 LORIENT

Circuits courts & AMAP « poisson »

En conclusion : une repolitisation de la cause ?

↳ Atténuation des risques endogènes de dépolisation

⇒ fluctuations du WFF & WFFP (et de la BFFM et du COMM) mais entrecroisement

⇒ désengagement des ONG « bailleurs »

⇒ pérennisation des ONG d'appui (ICSF, CAPE, P&D, AMM)

⇒ l'unité retrouvée ?

Ateliers préparatoires
ICSF sur la thématique
des « droits » en vue de
la conférence FAO



Pour une pêche artisanale durable:
Associer la pêche responsable au développement social



13-17 octobre 2008 à Bangkok, Thaïlande

En conclusion : une dépolitisation de la cause ?

↳ Accentuation des risques exogènes de dépolitisation : émergence de problématique environnementale

Pêche « durable », « responsable » portées par d'autres acteurs (industriels, ONGE, GMS...)



Approche écosystémique (outil AMP)

⇒ Conflits entre « amis du poisson »
vs. « amis des pêcheurs »



écolabels