

Présentation de la plate-forme d'outils collaboratifs de l'IEMN - UMR8520

Mickaël MASQUELIN

Courriel : mickael.masquelin@iemn.univ-lille1.fr



- Unité Mixte de Recherche
- 4 Tutelles (CNRS, USTL, UVHC, ISEN)
- Des personnels répartis sur 4 sites distants (Villeneuve d'Ascq, Lille et Valenciennes)
- Missions principales :
 - Recherche au meilleur niveau international,
 - Formation (aux niveaux Master, Doctorat et Post Doctorat),
 - Valorisation de la Recherche et Transfert de connaissance au bénéfice de la société et de l'économie

- Périmètre d'intervention :
 - Administration systèmes et réseaux
 - Développement d'applications
 - Assistance aux utilisateurs
 - Définition de cahiers des charges
 - Veille technologique
- Cas du Laboratoire Central de l'Institut :
 - Parc de plus de 700 machines hétérogènes
 - 3 Plans IPs publiques

- Travail collaboratif
- Nomadisme / Travail à distance
- Émergence des outils et solutions Web 2.0 :
 - Gratuité
 - Ergonomie
 - Accessibilité

- Interrogations sur :
 - Défenses périmétriques : Insuffisantes ? Inadaptées ?
 - Périmètre du système d'information (redéfinition nécessaire ?)
 - Fuite et confidentialité des données
 - Vie privée
 - Disponibilité des applications utilisées
 - ...

=> **Nécessité de proposer une solution alternative**

- Objectifs : Choisir une date de réunion avec sondage des participants ou effectuer un vote sur un sujet
- Solution utilisée par les utilisateurs : <http://www.doodle.com>
- Public visé : Chercheurs et administratifs du labo
- L'alternative proposée : **RDVZ**
 - Fonctions et GUI quasi identiques
 - Open- source (licences GPL v3 et CeCILL)

SondagesIEMN - Mozilla Firefox

Echier Édition Affichage Historique Marque-pages Outils Aide

mid=02rptcnd

Da Linux French Page IEMN: Accueil SondagesIEMN

>>> SondagesIEMN

Quelles sont vos disponibilités ?

Titre : Réunion PSSI / Schéma directeur
Aucune description.

	09/2009				10/2009	
	Mer. 09	Mer. 16	Jeu. 17	Mer. 30	Ven. 16	
	10 h - 12 h	10 h - 12 h	14 h - 16 h	14 h 30 - 16 h 30	10 h - 12 h	14 h - 16 h
Christophe K	✓	✓	✓	✓	✓	✓
Dominique PACOT	✓	✓	✓	✓	✓	✓
Michel SENECHAL	✓				✓	
Mickaël MASQUELIN	✓					✓
Philippe DUBOIS	✓	✓	✓	✓		✓
<input type="text" value="Votre nom"/>	○	○	○	○	○	○
	○	○	○	○	○	○

Résultats : 5 2 2 2 3 2 5

Participer

Disponible
 Disponible en cas de besoin

Terminé Erreur 5 Maintenant : Ensoleillé, 15 °C Mar : 20 °C Mer : 20 °C

- Objectifs : Réserver une salle, un matériel, un banc de manipulation
- Solution utilisée :
<http://www.google.com/calendar>
- Public visé : L'ensemble du laboratoire
- L'alternative proposée : **GRR**
 - Adaptation de l' application PHP MRBS
 - Open-source (licence GPL)

iemn **Gestion et Réserveation de Ressources**
I.E.M.N.

Accueil - I.E.M.N.
Bienvenue Service Informatique
Gérer mon compte 22 sep 2009 Afficher

Administration
Lancer une sauvegarde

Mar. 29 Sep. 2009 - 11:26:02
Aide
Recherche - Rapports - Stats.
GRR 1.0.5_RC1 - Contacter le support technique

Domaines : Salles de réunion

Ressources : Toutes les ressources

août 2009 septembre 2009 octobre 2009 Plusieus mois

lun mar mer jeu ven lun mar mer jeu ven lun mar mer jeu ven

août 2009: s31, s32, s33, s34, s35, s36
 septembre 2009: s36, s37, s38, s39, s40
 octobre 2009: s40, s41, s42, s43, s44

Semaine : lundi 21 sep - dimanche 27 sep
Salles de réunion - Toutes les ressources

<< Voir la semaine précédente Voir la semaine suivante >>

Ressources	lundi 21	mardi 22	mercredi 23	jeudi 24	vendredi 25
Amphithéâtre	16:00-18:00 ESSAI PRESENTATION THESE Y. BOURI	10:00-12:30 ESSAI PRESENTATION THESE Y. BOURI 14:00-16:00 Essai soutenance de thèse TAO XU 16:00-18:00 ESSAI POUR LA SOUTENANCE DE THESE YOUSSEF BOURI	14:00-18:00 ESSAI POUR LA SOUTENANCE DE THESE YOUSSEF BOURI	10:00-12:00 réunion double diplôme 14:00-18:00 ESSAI POUR LA SOUTENANCE DE THESE YOUSSEF BOURI	08:00-13:00 Soutenance de Thèse de Youssef Bourri 13:30-18:00 TAO XU : Soutenance de Thèse
Salle du conseil	08:30-09:30 Réunion hebdomadaire des GROUPES DE RECHERCHE			09:00-18:00 Réunion LAAS	11:30-13:00 Thèse du groupe telice
Salle des thèses				11:00-14:00 Réunion LAAS	16:00-19:00 TAO XU : Pot de Thèse
Hall					
Sous-Sol					
Salle 246	15:00-18:00 Projet mammographie	16:00-17:00 Réunion MITEC	10:15-12:15 rencontre avec la société JL Corp	15:30-18:00 projet mammographie	10:00-15:00 TAO XU : Repas Jury de Thèse

Terminé Erreur Maintenant : Ensoleillé, 15 °C Mar : 20 °C Mer : 20 °C

- Contexte d'utilisation :
 - Agenda partagé
 - Synchronisation avec PDAs (Windows Mobile et PALMOS) et MS Outlook
- Solution utilisée : <http://www.google.com/calendar>
- Public visé : Direction du laboratoire
- Alternatives proposées : **eGroupware** + connecteurs **Funambol** (solutions sous licence GPL)

STYLITE 1.6
E-Groupware

Menu du Calendrier

Calendrier - Vue hebdomadaire: [] : Semaine 40: 2009 Septembre 28 - Octobre 4

Vue hebdomadaire avec weekend

Rechercher...

September 2009

Sem.	Lun	Mar	Mer	Jeu	Ven	Sam	Dim
36	31	1	2	3	4	5	6
37	7	8	9	10	11	12	13
38	14	15	16	17	18	19	20
39	21	22	23	24	25	26	27
40	28	29	30	1	2	3	4
41	5	6	7	8	9	10	11

afficher ce mois

Toutes catégories

Pas de filtre

Exportation: iCal

Importation: iCal & CSV

Préférences

- Préférences du Calendrier
- Autoriser l'accès
- Modifier les catégories

	Lundi 28.	Mardi 29.	Mercredi 30.	Jeudi 01.	Vendredi 02.	Samedi 03.	Dimanche 04.
08:00	08:00 A 11h30 travail nanoI	08:00 A 11h30 travail nanoI	08:00 A 11h30 travail nanoI	08:00 A 11h30 travail nanoI	08:00 A 11h30 travail nanoI	08:00 A 11h30 travail nanoI	08:00 A 11h30 travail nanoI
09:00	09:00 A 10h00 travail nanoI	09:00 A 10h00 travail nanoI	09:00 A 10h00 travail nanoI	09:00 A 10h00 travail nanoI	09:00 A 10h00 travail nanoI	09:00 A 10h00 travail nanoI	09:00 A 10h00 travail nanoI
10:00	10:00 A 11h00 C Dimitris n	10:00 A 11h00 C Dimitris n	10:00 A 11h00 C Dimitris n	10:00 A 11h00 C Dimitris n	10:00 A 11h00 C Dimitris n	10:00 A 11h00 C Dimitris n	10:00 A 11h00 C Dimitris n
11:00	11:00 A 12h00 Master MNT		11:00 A 12h00 CNRS				
12:00							
13:00							
14:00	14:00 A 15h00 R Present RSR			14:00 A 15h00 conseil UFR	14:00 A 15h00 CA USTL		
15:00			15:00 A 16h00 Comité de direction INST2I				
16:00							
17:00							

- Objectif : Capitalisation de l'expérience technique acquise (procédures techniques, base de connaissances, ...) et partage de l'information
- Solutions utilisées : Documents aux formats MS Word, PDF, OOo Writer, liens web
- Public visé : Service Informatique
- Alternatives proposées : [mediawiki](#) (licence GPL)

Redirections http avec Apache2 - Wiki-si - Mozilla Firefox

:=Redirections_http_avec_Apache2

funambol

Da Linux French Page | IEMN: Accueil | Redirections http avec Apache2 - Wiki-si

Créer un compte ou se connecter

page discussion modifier historique

Redirections http avec Apache2

Sommaire [masquer]

- 1 Redirections http
 - 1.1 Solution 1
 - 1.2 Solution 2
 - 1.3 Solution 3
- 2 Renommage à la volée
 - 2.1 Pour un site sur port 80
 - 2.2 Pour un site sur un autre port que le 80

navigation

- Accueil
- Modifications récentes
- Page au hasard
- Aide

rechercher

boîte à outils

- Pages liées
- Suivi des pages liées
- Pages spéciales
- Version imprimable
- Lien historique

Redirections http

[modifier]

Solution 1

[modifier]

```
RewriteEngine On
RewriteRule ^(/.*)$ http://www.monsite.com$1 [R]
```

Solution 2

[modifier]

```
RedirectMatch (.*)$ http://www.monsite.com$1
```

Solution 3

[modifier]

```
Redirect / http://www.monsite.com/r
```

Renommage à la volée

[modifier]

Pour un site sur port 80

[modifier]

```
RewriteEngine On
RewriteCond %{HTTP_HOST} !^www.monsite.com [NC]
RewriteCond %{HTTP_HOST} !^$
RewriteRule ^(/.*)$ http://www.monsite.com/$1 [L,R=301]
```

Pour un site sur un autre port que le 80

[modifier]

```
RewriteEngine On
RewriteCond %{HTTP_HOST} !^www.monsite.com [NC]
RewriteCond %{HTTP_HOST} !^$
RewriteCond %{SERVER_PORT} !^80$
```

Terminé | 8 hôtes arrêtés | 1 alerte de service | 1 service critique | 5 | Maintenant : Partiellement ensoleillé, 18 °C | Mar : 20 °C | Mer : 20 °C

- Objectifs :
 - Travail collaboratif
 - Échange de documents
 - Gérer les rendez-vous
- Solutions utilisées : Google Apps (Docs, Calendar, ...), Microsoft Office Live, ...
- Public visé : Direction du laboratoire, Membres du réseau Renatech
- Alternative proposée : **OpenGoo** (licence GPL)

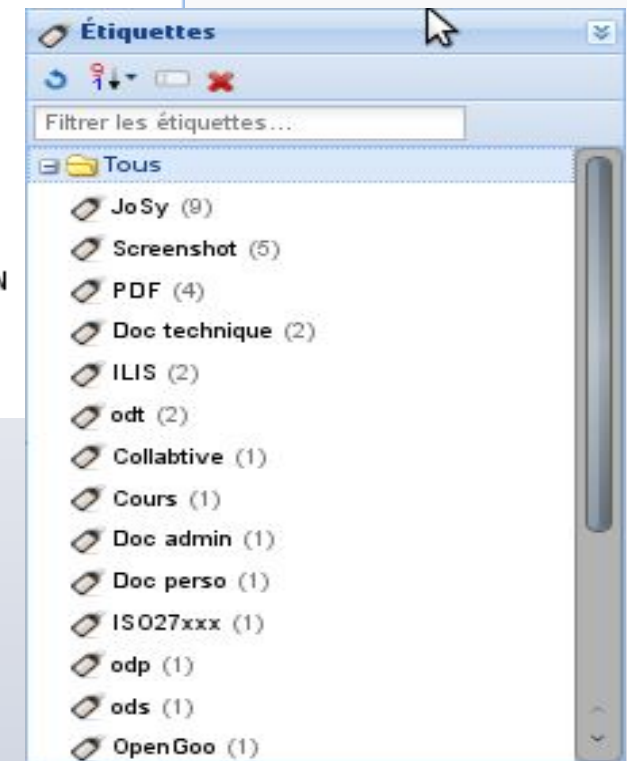
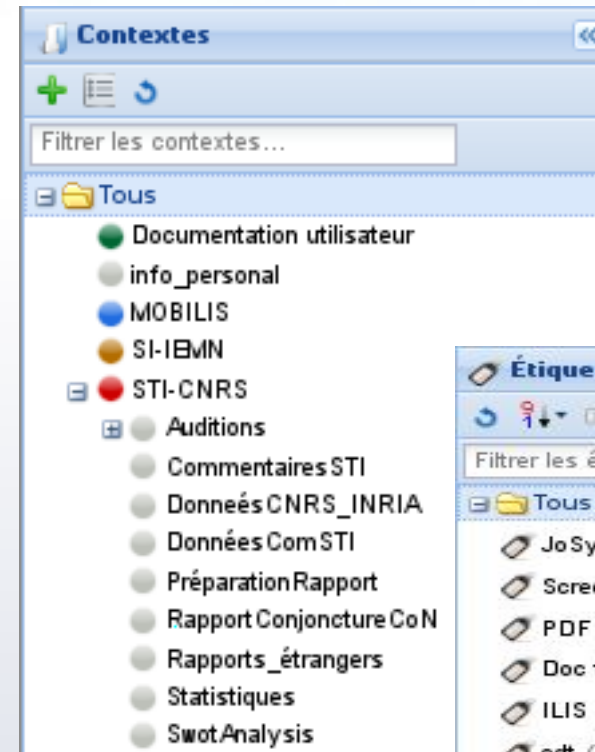
- Tout-en-un qui regroupe des fonctions de communication et de collaboration (groupware)
- Hébergement sur support type AMP (Apache, MySQL, PHP)
- Modules proposés :
 - Prise de notes
 - Client mail (pop & imap)
 - Carnet d'adresses
 - Calendrier (avec gestion des rendez-vous)
 - Porte-documents
 - Gestionnaire de tâches
 - Gestionnaire de liens
 - Rapporteur de temps

The screenshot displays the OpenGoo web interface for a user named 'SI-IEMN'. The interface is organized into several sections:

- Tableau de bord:** A navigation bar at the top with icons for Notes, Messagerie (BETA), Contacts, Calendrier, Documents, Tâches, Liens Web, Temps, and Rapports.
- SI-IEMN:** The main header area with a sub-header 'Afficher comme liste'.
- Bien démarrer:** A section for getting started.
- Description du contexte pour 'SI-IEMN':** A section describing the current context as 'Espace du service informatique'.
- Calendrier des événements, jalons et tâches:** A calendar view showing tasks and events for the week. Tasks include 'Maintenance Visteq (Pbm OVPH)', 'Rédaction doc présentation JoSy', 'TP SMSI (DR18)', and 'Sauvegarde SQLServ (Cf)'. A mouse cursor is hovering over the 'Rédaction doc présentation JoSy' task on Wednesday.
- Tâches en cours:** A section showing active tasks, currently displaying 'Rédaction doc présentation JoSy'.
- Jalons et tâches en retard:** A section for tasks and milestones that are late or need to be completed today.
- Tâches en attente:** A section for pending tasks, currently displaying 'Rédaction doc présentation JoSy' with a status of 'à finir aujourd'hui' and an 'Achever' button.
- Documents:** A section showing recent documents, including 'SMSI_RLangeon.pdf', 'collabative-admin_manuel_fr.odt', 'ldapconf.pdf', 'sambaconf.pdf', and 'JoSy2009-Outils_Collab.odp'.
- Notes:** A section for notes, currently displaying 'Récupérer screenshots OpenGoo'.
- Derniers commentaires:** A section for recent comments, including 'Récupérer screenshots OpenGoo' and 'Maintenance Visteq (Pbm OVPH) Résolu le 29/09/2009'.
- Information du contexte:** A section providing context information, including 'Partagé avec: info, Michel SENECHAL, Philippe DUBOIS' and creation/modification dates.

- Utilisation d'un navigateur Internet (IE 7, Firefox 2 et +)
- Authentification par identifiant + mot de passe
- Navigation par onglets
- Aperçu général : résumé l'essentiel des données de l'utilisateur connecté

- Notion de contextes (workspaces) et d'étiquettes (tags)
- Associable à n'importe quel type de données gérés par la suite
- Utilisé pour organiser plusieurs activités ou projets
- Barre latérale qui permet d'appliquer rapidement des filtres sur le contenu



The screenshot displays the OpenGoo web interface. At the top, there is a navigation bar with the user name 'Mickaël MASQUELIN' and options for 'Administration', 'Compte', and 'Aide'. Below this is a search bar and a 'Nouveau' button. The main content area shows a note titled 'Note: Récupérer screenshots OpenGoo' with a yellow header. The note text reads: '#1: Posté le 30/09/2009 12:35 par Michel SENECHAL. Les captures d'écran sont prêtes, tu peux les récupérer sur le serveur de fichiers.' Below the note is a 'Poster un commentaire' section with a text input field and a 'Poster un commentaire' button. To the right of the note is an 'Actions' panel with options: 'Éditer', 'Placer dans la corbeille', 'Imprimer la vue', and 'Afficher l'historique'. Below the actions is a 'Propriétés' panel showing 'Identifiant unique : me002', 'Contexte : SI-EMN', 'Étiquettes : JoSy, OpenGoo, Screenshot', and 'Objets liés : Rédaction doc présentation, JoSy, JoSy2009-Outils_Collab.odp, Téléchargement (831.35kb)'. At the bottom of the page, there is a footer with '© 2009 par I.E.M.N., Tous droits réservés' and 'Propulsé par OpenGoo 1.5.3'.

- Module de notes : moyen pratique et rapide d'échanger
- Support des commentaires (permet la discussion)
- Notifications de réponses par courriel en cas de souscription à une note

- Client de messagerie électronique (version bêta)
- Compatible POP3 et IMAP
- Possibilité de paramétrer un serveur SMTP pour l'envoi de messages
- Possibilité de gérer plusieurs comptes



Contact : Mickael MASQUELIN

I.E.M.N. - Informaticien, Informatique (LCI)
masqueli

Adresses de messagerie :
mickael.masquelin@univ-lille1.fr

Travail

Adresse 1 : Avenue Poincaré, Villeneuve d'Ascq, Nord-Pas-de-Calais, 59652 France
Téléphone : +33 3 20 19 79 80
Téléphone 2 : +33 6 89 xx xx xx

Site web :
http://www.iemn.univ-lille1.fr

Société

I.E.M.N.
Adresse de messagerie : accueil-lci@iemn.univ-lille1.fr
N° de téléphone : +33 3 20 19 79 79
N° de Fax : n/a
Site web : http://www.iemn.univ-lille1.fr

Adresse 1
Avenue Poincaré
BP 60067
Villeneuve d'Ascq Cedex, Nord-Pas-de-Calais 59652
France

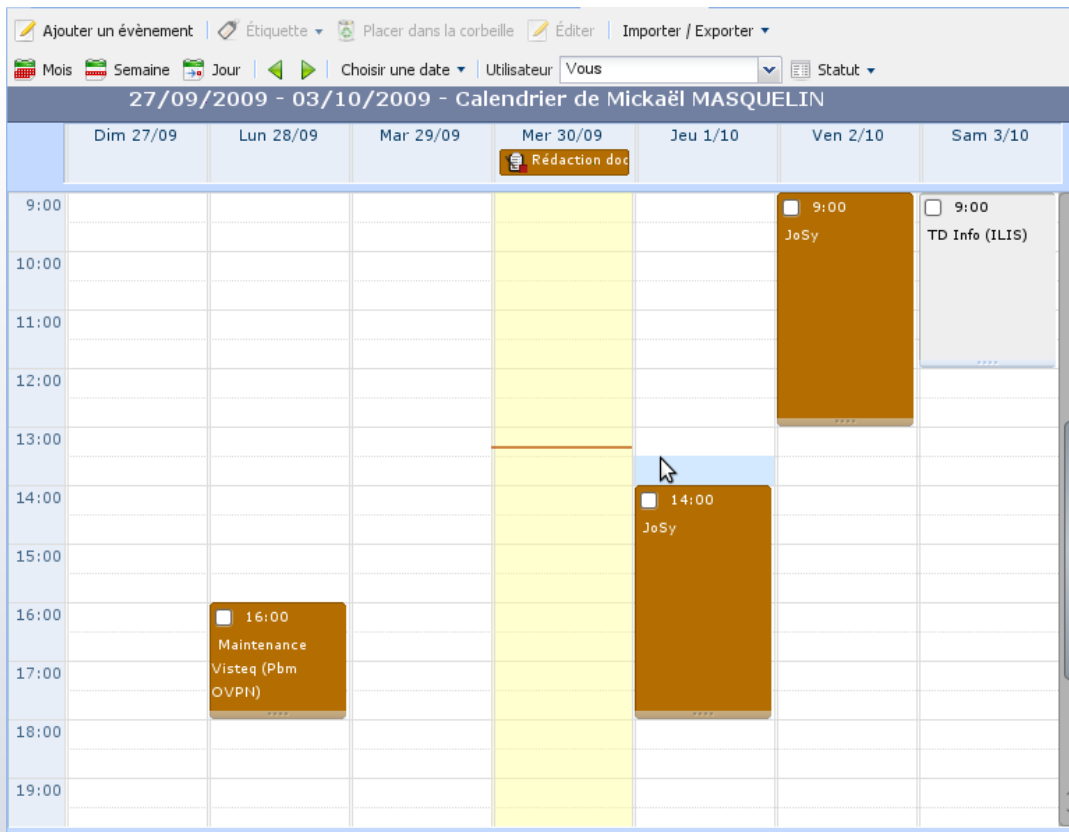
Nom	Contexte
CNRS-Dir	STI-CNR
Dominique	MOBILIS
ECP	STI-CNR
Etienne	STI-CNR
I.E.M.N.	
INPG	STI-CNRS
INRIA	STI-CNRS
IRIT	STI-CNRS
Jean-Marc	STI-CNRS
Jussieu	STI-CNRS
LIFL	STI-CNRS
LIRMM	STI-CNRS
LRI	STI-CNRS
Luis	STI-CNRS
Michel	STI-CNRS
Michel SENECHAL (I.E.M.N.)	Documentation ut... SH-EvN
Mickael MASQUELIN (I.E.M.N.)	Documentation ut... SH-EvN
Philippe DUBOIS (I.E.M.N.)	Documentation ut... SH-EvN
Pierre	STI-CNRS

Page 1 sur 1

Affichage des objets 1 à 26 sur 26

Propulsé par OpenGoo 1.5.3

- Gestion des contacts :
 - Personnes
 - Sociétés
- Importation possible au format CSV :
 - Séparateur « ; »
 - 3 champs requis à minima :
 - Nom
 - Prénom
 - Courriel



- Module « Calendrier » avec une gestion des RDV pratique
- Possibilité de réunir plusieurs comptes OpenGoo sur le même RDV
- Pas de synchro possible pour l'instant avec des tiers (Sunbird, Outlook, Apple iCal, PDAs...)

- Gestion des documents :
 - Téléchargement
 - Affichage (pour certains contenus)
 - Partage
- Versionning
- Export par lots (zip)
- Édition de documents :
 - Traitement de texte
 - Tableur (bêta)
 - Outil de présentation

JoSy2009-Outils_Collab.odp
 Dernière révision : Révision #3 (par Mickaël MASQUELIN le Mercredi, 30 Septembre)

Révisions (3)

#3	Mickaël MASQUELIN le 30/09/2009 14:16	Ajout des liens hypertextes
#2	Mickaël MASQUELIN le 30/09/2009 13:29	Ajout des screenshots
#1	Mickaël MASQUELIN le 30/09/2009 10:43	-- Version initiale --

Poster un commentaire

Actions

- ↓ Téléchargement (1.75MB)
- Verrouiller le fichier
- Mettre à jour le fichier
- Placer dans la corbeille
- Plus...

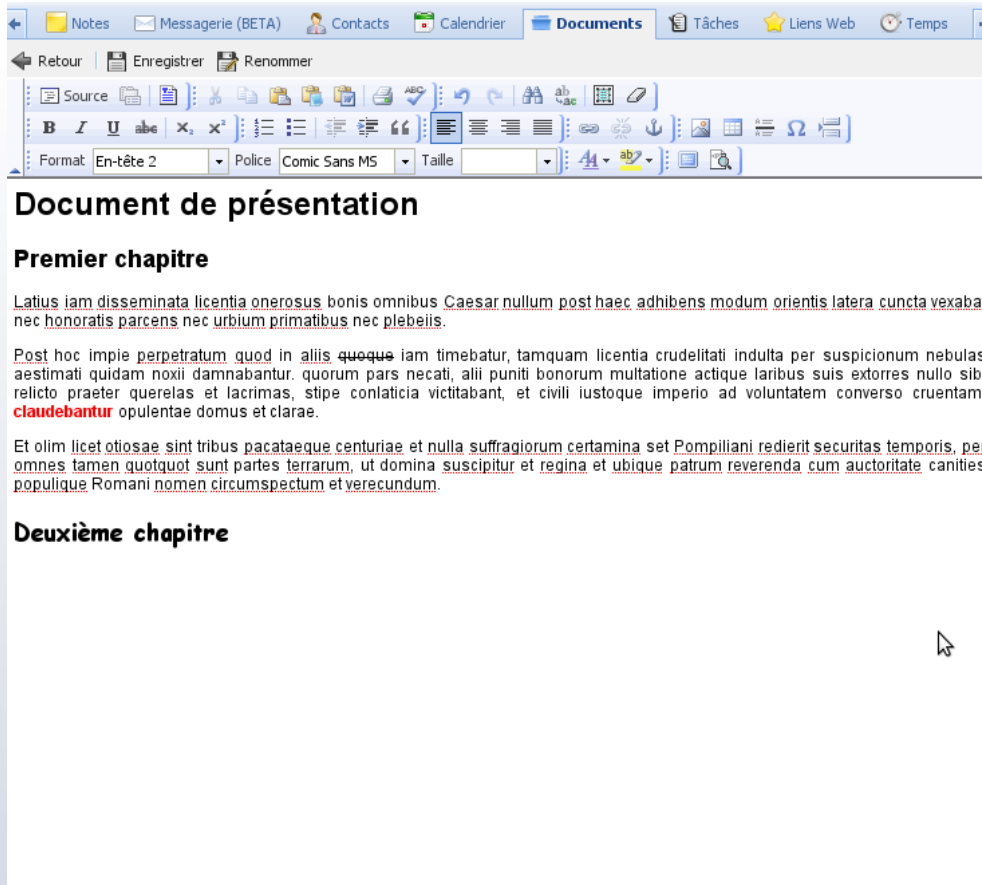
Propriétés

Identifiant unique : d132
 Contexte : SI-IEMN
 Étiquettes : JoSy, odp, Talk
 Objets liés : Récupérer screenshots

Nom	Dernière modification par	Statut	Actions
masqueli_personal TD3-couts_stockage.ods	Mickaël MASQUELIN, à 11:08	Verrouiller	↓
masqueli_personal permis-conduire-mmasquelin.pdf	Mickaël MASQUELIN, à 10:47	Verrouiller	↓
masqueli_personal SI-IEMN SMSI_RLongeon.pdf	Mickaël MASQUELIN, à 10:47	Verrouiller	↓
SI-IEMN collabative-admin_manual_fr.odt	Mickaël MASQUELIN, à 10:45	Verrouiller	↓
SI-IEMN ldapconf.pdf	Mickaël MASQUELIN, à 10:44	Verrouiller	↓
SI-IEMN sambaconf.pdf	Mickaël MASQUELIN, à 10:44	Verrouiller	↓
SI-IEMN JoSy2009-Outils_Collab.odp	Mickaël MASQUELIN, à 10:43	Verrouiller	↓
SI-IEMN JoSy2009-Outils_CollabSmallFinal.odt	Mickaël MASQUELIN, à 10:43	Verrouiller	↓
SI-IEMN Capture-SondagesIEMN.png	Mickaël MASQUELIN, à 10:42	Verrouiller	↓
SI-IEMN Capture-Mediawiki.png	Mickaël MASQUELIN, à 10:42	Verrouiller	↓
SI-IEMN Capture-IEMNCollab.png	Mickaël MASQUELIN, à 10:41	Verrouiller	↓
SI-IEMN Capture-GRR.png	Mickaël MASQUELIN, à 10:41	Verrouiller	↓
Documentation ut... Versioning de document	Philippe DUBOIS, le 29/04/2009 16:16	Verrouiller	↓
Documentation ut... Documentation utilisateur	Philippe DUBOIS, le 29/04/2009 16:16	Verrouiller	↓

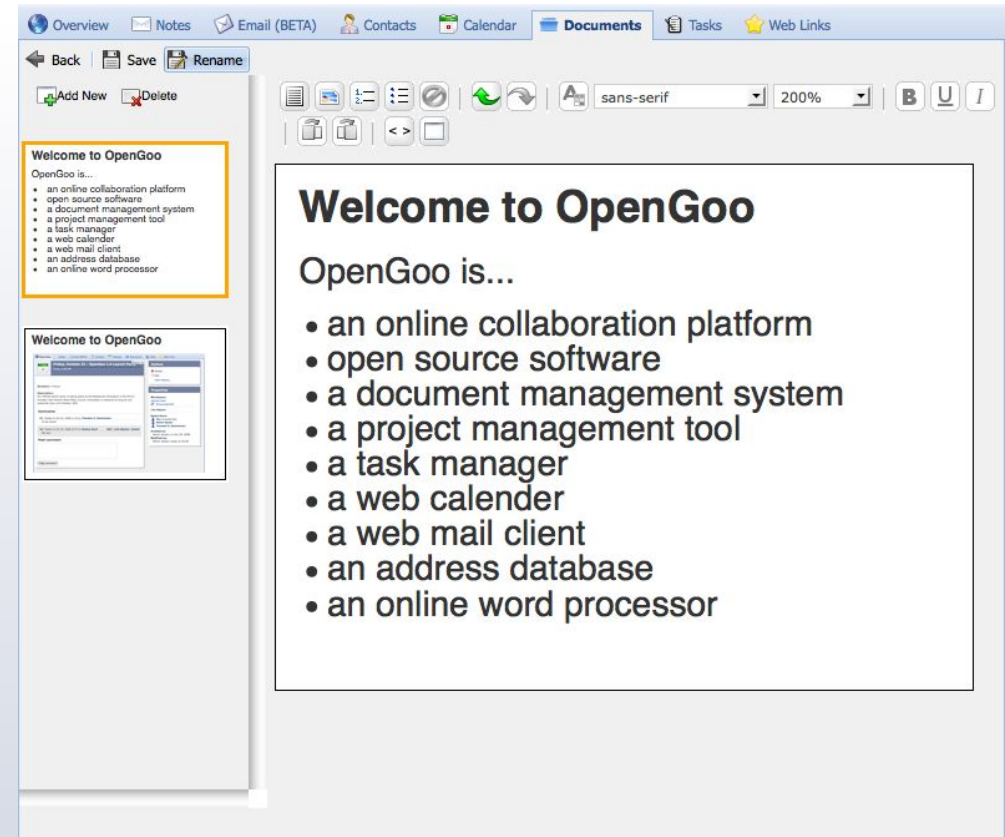
Page 1 sur 1

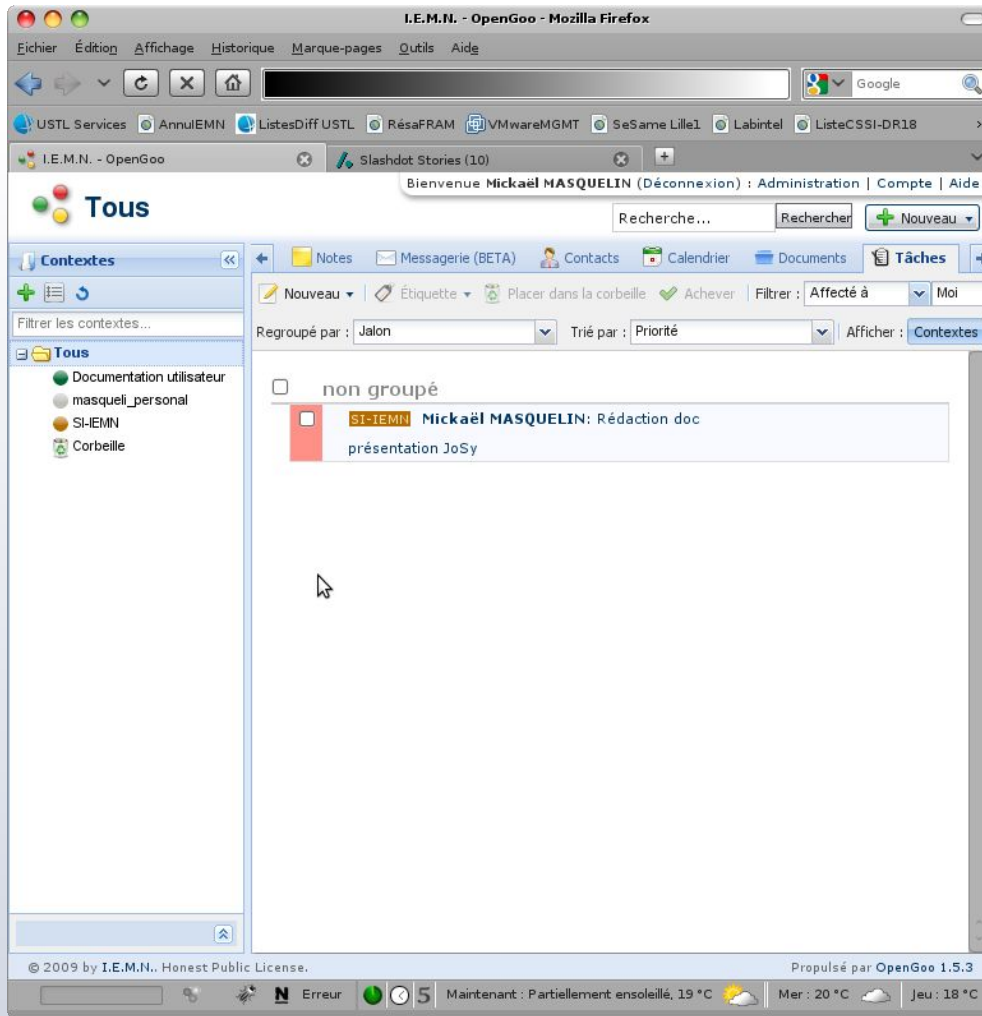
Affichage des objets 1 à 14 sur 14



- Traitement de texte très abouti (WYSIWYG)
- Dispose d'un correcteur orthographique en français
- Sauvegarde des documents uniquement en HTML
- Pas d'import/export depuis ou vers MS Word, OOo Writer, RTF, ...

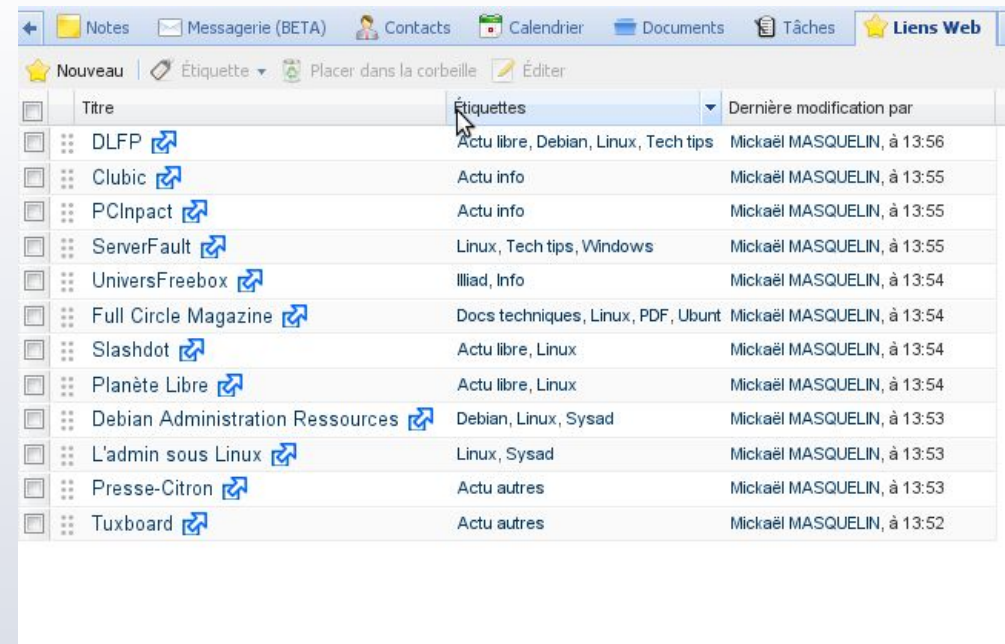
- Gestionnaire de présentation sobre
- Format open-source Slimey
- Fonction d'édérations rudimentaires
- Pas d'import/export depuis ou vers MS Powerpoint, OOo Impress, ...
- Pas très stable (lors de l'affichage d'une présentation)





- Gestionnaire de tâches avec 2 modes de fonctionnement
- Tâches :
 - Ce qui doit être fait
 - Assignable à des jalons
- Jalons :
 - Précise pour quand cela doit être fait
 - Peut servir de rappel
- Notion de date de début et de date de remise/fin

- Fonction de gestion des signets / favoris (équivalente à celle du navigateur Internet)
- Partage possible avec les autres utilisateurs
- Organisables grâce aux contextes et aux étiquettes



Toutes les tâches actives

Toutes vos tâches actives sont affichées ci-dessous, indépendamment du contexte sélectionné. Vous pouvez les suspendre, les reprendre, les stopper ou les marquer comme achevées.

SI-IEMN Mickaël MASQUELIN: Rédaction doc présentation JoSy ✓ Achever ⏸ ⏹ Mickaël MASQUELIN

Intervalles de temps général [Imprimer le rapport](#)

Date: 30/09/2009 Contexte: masqueli_personal Utilisateur: Mickaël MASQUELIN Temps: 0 (Heures) Description: Ajouter

Ce panneau affiche les intervalles de temps directement affectés à un contexte. C'est un moyen rapide pour affecter et décompter le temps aux utilisateurs. Vous pouvez aussi imprimer les rapports de temps en cliquant sur le lien 'imprimer le rapport'.

Date	Contexte	Utilisateur	Dernière mise à jour par	Temps	Description
Sep 30	masqueli_personal	Mickaël MASQUELIN		2:00	Mise en page du doc

- Rapporteur de temps : complément du gestionnaire de tâches
- Permet d'analyser le temps passé sur une tâche en particulier
- Possibilité d'assigner un prix/horaire
- Outil de création de rapports sur une période qui montrent le coût par :
 - Utilisateur
 - Contexte

- Panel d'administration pratique
- Nombreux assistants pour des opérations courantes :
 - Création de comptes utilisateurs, contextes, ...
 - Outil d' emailing interne
 - Module de backup de la base SQL (plugin depuis la 1.5)

Administration

Bienvenue sur le panneau d'administration. Utilisez cet outil pour gérer les données de votre société, membres, clients et contextes avec lesquels vous collaborez.



- Avantages :
 - Web 2.0
 - Interface simple et claire, multi-langues
 - Communauté active (support et mises à jour régulières)
 - Open-source (licence GPL)
 - Extensible grâce à des greffons (barre de progression pour l'envoi / réception de fichiers, export HTML → PDF, ...)
- Inconvénients :
 - Interopérabilité moyenne
 - Fonctionne en mode connecté uniquement

- Maitrise de l'environnement d'hébergement
- Investissement logiciel = 0 euros
- Adaptabilité des solutions
- Modularité et enrichissement des applications possibles
- Mises à jour régulières :
 - Nouvelles fonctionnalités
 - Corrections de failles de sécurité
- Support d'une communauté

- Contraintes de sécurités et de disponibilités importantes sur le serveur d'application
- Multiplication des ACLs (pas de LDAP dans la structure)
- Souplesse et tolérance demandée aux utilisateurs
- Investissement en temps humain important :
 - Mises à jour (veille, recettage, déploiement, ...)
 - Beaucoup de « bidouillages » pour obtenir certains résultats