

Maison ^{DES}
Sciences
de l'Homme
EN Bretagne

**Données de la recherche en SHS
Pratiques, représentations et attentes des
chercheurs : une enquête à l'Université Rennes 2**

**ANNEXE 2 :
Croisements statistiques**

Alexandre Serres (sous la dir. de), URFIST de Rennes

Marie-Laure Malingre, URFIST de Rennes

Morgane Mignon, MSHB

Cécile Pierre, SCD Rennes 2

Didier Collet, SCD Rennes 2

et

**Michaël Rabe, étudiant en Master Statistiques et Econométrie,
Université Rennes 1**



Novembre 2017

SOMMAIRE

1. VARIABLE DE LA NATURE DES DONNEES	3
1.1 Croisements avec les laboratoires	3
1.2 Croisements avec les disciplines	14
2 VARIABLES SUR LE STOCKAGE ET L'ARCHIVAGE DES DONNEES	19
2.1 La variable de l'âge	19
2.2 La variable du statut	22
2.3 La variable des responsabilités	23
2.4 La variable du laboratoire	24
2.5 La variable de la discipline	33
2.6 La variable de la nature des données	36
3. VARIABLES SUR LES PRATIQUES DE PARTAGE DES DONNEES	38
3.1 La variable de l'âge	38
3.2 La variable du statut	42
3.3 La variable des responsabilités sur les pratiques de partage	48
3.4 Les variables scientifiques sur les pratiques de partage	54
3.5 Variables de la nature des données sur les pratiques de partage	70
4. VARIABLES SUR LES BESOINS.	78
4.1 La variable de l'âge	78
4.2 La variable du statut	90
4.3 La variable du laboratoire	102
TABLE DES MATIERES	111

1. Variable de la nature des données

1.1 Croisements avec les laboratoires

1.1.1 Laboratoires et typologie des données sources

Question 4 et Question 6 : Dans quelles(s) catégorie(s) suivantes classeriez-vous vos "données sources" (i.e. vos données collectées) ? (127 répondants et 416 réponses)

	Nombre de répondants
ACE	7
APP	11
CELLAM	9
LiRIS (ex-CIAPHS)	8
COSTEL	4
CRBC	3
CREAD	4
LP3C (ex-CRPCC)	14
ERIMIT	7
ESO	15
HCA	3
IRMAR	2
LAHM	2
LIDILE	6
M2S	6
PREFics	6
Recherches en Psychopathologie	2
Tempora	12
VIP&S	6

	Données textuelles	Données d'observation	Données d'enquêtes, de sondage	Données chiffrées	Données audiovisuelles	Images fixes	Données web	Données expérimentales	Données 3D	Total Réponses
ACE	6		2	1	3	2	1		1	16
APP	11	2	6	3	6	8	2	2		40
CELLAM	9	1	3	4	5	6	1	1		30
LiRIS (ex-CIAPHS)	7	6	8	5		1	2	1		30
COSTEL	2	4	2	3	1	2	2		1	17
CRBC	3	1	1	1	3	2	2			13
CREAD	2	3	4	3	3		1			16
LP3C (ex-CRPCC)	3	6	7	9	2	1		13		41
ERIMIT	7	1	6	2	3	2	3			24
ESO	11	10	14	10	4	5	4			58
HCA	3				2	3				8
IRMAR	1	1		2				1	1	6
LAHM	1	1								2
LIDILE	6	2	3	2	2		4	2		21
M2S		5		3	1			5	4	18
PREFics	6	4	5	3	5	2	4			29
Recherches en Psychopathologie		1						1		2
Tempora	12	3	2	1	2	4	3			27
VIP&S	2	3	4	2	4	1	1	1		18
Total	92	54	67	54	46	39	30	27	7	

1.1.1.1 Synthèse 1 : Laboratoires et types de données sources

	Nombre de répondants	Nombre total de réponses	Nombre de catégories citées (sur 9 possibles)	3 catégories les plus citées (nombre de réponses et rapport au nombre de répondants)
ACE	7	16	7	Données textuelles 6/7 Données audiovisuelles 3/7 Images fixe 2/7 Données d'enquête 2/7
APP	11	40	8	Données textuelles 11/11 Images fixes 8/11 Données d'enquête 6/11 Données audiovisuelles 6/11
CELLAM	9	30	8	Données textuelles 9/9 Images fixes 6/9 Données audiovisuelles 5/9
LiRIS (ex-CIAPHS)	8	30	7	Données d'enquête 8/8 Données textuelles 7/8 Données d'observation 6/8
COSTEL	4	17	8	Données d'observation 4/4 Données chiffrées 3/4 Données textuelles 2/4 Données d'enquête 2/4 Images fixes 2/4 Données web 2/4
CRBC	3	13	7	Données textuelles 3/3 Données audiovisuelles 3/3 Images fixes 2/3 Données web 2/3

	Nombre de répondants	Nombre total de réponses	Nombre de catégories citées (sur 9 possibles)	3 catégories les plus citées (nombre de réponses et rapport au nombre de répondants)
CREAD	4	16	6	Données d'enquête 4/4 Données audiovisuelles 3/4 Données chiffrées 3/4 Données d'observation 3/4
LP3C (ex-CRPCC)	14	41	7	Données expérimentales 13/14 Données chiffrées 9/14 Données d'enquête 7/14
ERIMIT	7	24	7	Données textuelles 7/7 Données d'enquête 6/7 Données audiovisuelles 3/7 Données web 3/7
ESO	15	58	7	Données d'enquête 14/15 Données textuelles 11/15 Données d'observation 10/15 Données chiffrées 10/15
HCA	3	8	3	Données textuelles 3/3 Images fixes 3/3 Données audiovisuelles 2/3
IRMAR	2	6	5	Données chiffrées 2/2 Données textuelles 1/2 Données d'observation 1/2 Données expérimentales 1/2 Données 3D 1/2
LAHM	2	2	2	Données textuelles 1/2 Données d'observation 1/2
LIDILE	6	21	7	Données textuelles 6/6 Données web 4/6 Données d'enquête 3/6

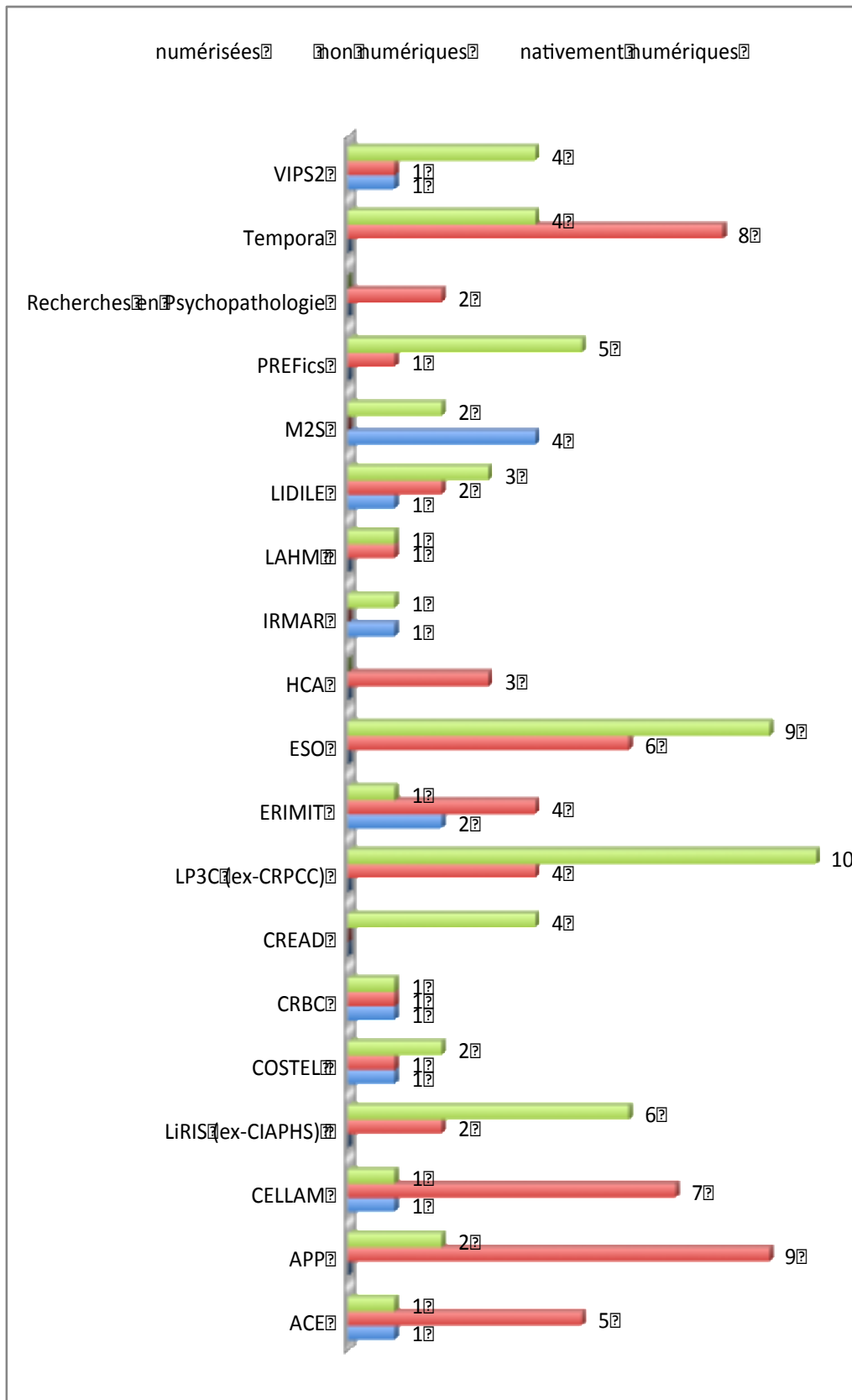
	Nombre de répondants	Nombre total de réponses	Nombre de catégories citées (sur 9 possibles)	3 catégories les plus citées (nombre de réponses et rapport au nombre de répondants)
M2S	6	18	5	Données d'observation 5/6 Données expérimentales 5/6 Données 3D 4/6
PREFics	6	29	7	Données textuelles 6/6 Données audiovisuelles 5/6 Données d'enquête 5/6
Recherches en Psychopathologie	2	2	2	Données d'observation 1/2 Données expérimentales 1/2
Tempora	12	27	7	Données textuelles 12/12 Images fixes 4/12 Données d'observation 3/12 Données web 3/12
VIP&S	6	18	8	Données d'enquête 4/6 Données audiovisuelles 4/6 Données d'observation 3/6
Total	127	416		

1.1.2 Laboratoires et support matériel des données sources

Question 4 et Question 7 : Concernant leur support matériel, vos données sources (ou données collectées) sont-elles majoritairement : (127 répondants et 127 réponses)

	Nombre de répondants
ACE	7
APP	11
CELLAM	9
LiRIS (ex-CIAPHS)	8
COSTEL	4
CRBC	3
CREAD	4
LP3C (ex-CRPCC)	14
ERIMIT	7
ESO	15
HCA	3
IRMAR	2
LAHM	2
LIDILE	6
M2S	6
PREFics	6
Recherches en Psychopathologie	2
Tempora	12
VIPS²	6

	non numériques	numérisées	nativement numériques	Total
ACE	5 (71,5%)	1	1	7
APP	9 (81,8%)	2		11
CELLAM	7 (77,7%)	1	1	9
LiRIS (ex-CIAPHS)	2	6 (75%)		8
COSTEL	1	2 (50%)	1	4
CRBC	1	1	1	3
CREAD		4 (100%)		4
LP3C (ex-CRPCC)	4	10 (71,4%)		14
ERIMIT	4 (57,1%)	1	2	7
ESO	6	9 (60%)		15
HCA	3 (100%)			3
IRMAR		1	1	2
LAHM	1	1		2
LIDILE	2	3 (50%)	1	6
M2S		2	4 (66,7%)	6
PREFics	1	5 (83,3%)		6
Recherches en Psychopathologie	2 (100%)			2
Tempora	8 (66,7%)	4		12
VIPS²	1	4 (66,7%)	1	6
Total	57	57	13	



1.1.3 Laboratoires et types de données résultats

Question 4 et Question 9 : Dans quelle(s) grande(s) catégorie(s) classeriez-vous vos données produites, après exploitation, i.e. vos "données résultat" : (127 répondants et 211 réponses)

Laboratoires	Nombre de répondants
ACE	7
APP	11
CELLAM	9
LiRIS (ex-CIAPHS)	8
COSTEL	4
CRBC	3
CREAD	4
LP3C (ex-CRPCC)	14
ERIMIT	7
ESO	15
HCA	3
IRMAR	2
LAHM	2
LIDILE	6
M2S	6
PREFics	6
Recherches en Psychopathologie	2
Tempora	12
VIPS ²	6

Laboratoires	Données textuelles	Données graphiques	Données statistiques	Données audiovisuelles	Données 3D	Total
ACE	7	2		1		10
APP	10	2		4	1	17
CELLAM	9	1		2		12
LiRIS (ex-CIAPHS)	7	3	2			12
COSTEL		4	3			7
CRBC	2	1				3
CREAD	4	3	3	1		11
LP3C CRPCC) (ex-	1	7	14			22
ERIMIT	6	1	1	2		10
ESO	12	9	8	1		30
HCA	2	2				4
IRMAR			2		1	3
LAHM	2	2	1			5
LIDILE	6	2	2			10
M2S		3	5	1	4	13
PREFics	5	6		2		13
Recherches en Psychopathologie				1		1
Tempora	12	4	1	1		18
VIPS ²	5	3	1	1		10
Total	90	55	43	17	6	211

1.1.3.1 Synthèse 2 : Laboratoires et type de données résultats

Laboratoires	Nombre de répondants	Nombre total de réponses	Nombre de catégories citées (sur 5 possibles)	Catégorie la plus citée (nombre de réponses et rapport au nombre de répondants)
ACE	7	10	3	Données textuelles 7/7
APP	11	17	4	Données textuelles 10/17
CELLAM	9	12	3	Données textuelles 9/9
LiRIS (ex-CIAPHS)	8	12	3	Données textuelles 7/12
COSTEL	4	7	2	Données graphiques 4/7
CRBC	3	3	2	Données textuelles 2/3
CREAD	4	11	4	Données textuelles 4/11
LP3C (ex-CRPCC)	14	22	3	Données statistiques 14/22
ERIMIT	7	10	4	Données textuelles 6/10
ESO	15	30	2	Données textuelles 12/30
HCA	3	4	2	Données textuelles : 2/4 données graphiques : 2/4
IRMAR	2	3	2	Données statistiques 2/3
LAHM	2	5	3	Données textuelles : 2/5 données graphiques : 2/5
LIDILE	6	10	3	Données textuelles 6/10
M2S	6	13	4	Données statistiques 5/13
PREFics	6	13	3	Données graphiques 6/13
Recherches en Psychopathologie	2	1	1	Données audiovisuelles 1/1
Tempora	12	18	4	Données textuelles 12/18
VIP&S	6	10	4	Données textuelles 5/10

1.2 Croisements avec les disciplines

136 réponses à la question 5 (section CNU)

1.2.1 Disciplines et typologie des données sources

Synthèse 3 : sur les 6 disciplines les plus représentées

	Psychologie	Architecture et arts appliqués	Staps	Langues et littératures romanes	Histoire – hist. de l’art, hist. de la musique	Langues et littératures anglo-saxonnes	Sociologie, démographie
Type de « données source » principal	Données expérimentales (15 /48 réponses ; 17 répondants)	Données textuelles (13/45 réponses ; 13 répondants)	Données d’observation (9/39 réponses ; 14 répondants)	Données textuelles (11/38 réponses ; 11 répondants)	Données textuelles (11/27 réponses ; 15 répondants)	Données textuelles (9/28 réponses ; 12 répondants)	Données d’enquête (9/36 réponses ; 10 répondants)
Nombre de catégories de données source citées (sur 9)	7	8	9	7	7	7	7
Type de « données résultat » principal	Données statistiques (15/26 réponses)	Données textuelles (12/19 réponses)	Données textuelles ; graphiques ; statistiques (6 pour chaque/24 réponses)	Données textuelles (10/15 réponses)	Données textuelles (11/18 réponses)	Données textuelles (10/17 réponses)	Données textuelles (10/15 réponses)
Nombre de catégories de données source citées (sur 5)	4	4	5	4	4	4	4
Support principal	Numérisées (11)	Non numériques (11)	Numérisées (7)	Non numériques (5)	Non numériques (8)	Non numériques (5)	Numérisées (6)

Question 5 et Question 6 : Dans quelles(s) catégorie(s) suivantes classeriez-vous vos "données sources" (i.e. vos données collectées) ? (127 répondants et 449 réponses)

N° section	Disciplines	Données textuelles	Données d'enquêtes, de sondages	Données d'observations	Données chiffrées	Données audiovisuelles	Images fixes d'objets, de paysages, d'architectures, scans de textes	Données web	Données expérimentales	Données 3D	Total
5	Sciences économiques	2	2	2	1			1			8
6	Sciences de gestion	2	3	2	2			1			10
7	Sciences du langage	5	4	3	2	4	2	3	2		25
9	Langue et littérature françaises	1					1				2
10	Littératures comparées	2			1	2	2				7
11	Langues et littératures anglo-saxonnes	9	4		3	5	3	3		1	28
12	Langues et littératures germaniques...	3	2		2	1	2				10
14	Langues et littératures romanes	11	7	2	3	5	4	6			38
15	Langues et littératures arabes, chinoises...	2	1	2					1		6
16	Psychologie	4	8	8	10	2	1		15		48
18	Architecture et arts appliqués	13	6	2	3	7	10	2	2		45
19	Sociologie, démographie	8	9	6	5	2	2	4			36
20	Ethnologie, préhistoire, anthropologie	2	1	3				2			8

N° section	Disciplines	Données textuelles	Données d'enquêtes, de sondages	Données d'observations	Données chiffrées	Données audiovisuelles	Images fixes d'objets, de paysages, d'architectures, scans de textes	Données web	Données expérimentales	Données 3D	Total
21	Histoire – hist. de l'art ancienne et médiévale	4					2	1			7
22	Histoire – hist. de l'art moderne et contemporaine, hist. de la musique	11	2	3	1	4	4	2			27
23	Géographie	4	5	6	6	2	3	3		1	30
24	Aménagement de l'espace, urbanisme	4	4	4	3		1	2			18
26	Mathématiques	1		1	2				1	1	6
27	Informatique	1						1			2
70	Sciences de l'éducation	2	4	3	3	3		1			16
71	SIC	5	4	4	3	4		4			24
73	Cultures et langues régionales	2	1	1	1	2	1	1			9
74	STAPS	3	5	9	5	5	1	1	6	4	39
	Total	101	72	61	56	48	39	38	27	7	449

1.2.2 Disciplines et support matériel des données sources

Question 5 et Question 7 : Concernant leur support matériel, vos données sources (ou données collectées) sont-elles majoritairement (127 répondants et 137 réponses)

N° section	Disciplines	numérisées	non numériques	nativement numériques	Total
1	Droit privé et sciences criminelles				
2	Droit public				
4	Science politique				
5	Sciences économiques		2		2
6	Sciences de gestion	2	1		3
7	Sciences du langage	2	3		5
8	Langues et littératures anciennes				
9	Langue et littérature françaises		1	1	2
10	Littératures comparées		2		2
11	Langues et littératures anglo-saxonnes	3	5	2	10
12	Langues et littératures germaniques...		3		3
13	Langues et littératures slaves				
14	Langues et littératures romanes	3	5	3	11
15	Langues et littératures arabes, chinoises...	1	1		2
16	Psychologie	11	6		17
18	Architecture et arts appliqués	2	11		13
19	Sociologie, démographie	6	4		10
20	Ethnologie, préhistoire, anthropologie	2	1		3
21	Histoire – hist. de l'art ancienne et médiévale	2	2		4
22	Histoire – hist. de l'art moderne et contemporaine, hist. de la musique	3	8		11
23	Géographie	5	2	1	8
24	Aménagement de l'espace, urbanisme	2	2		4
26	Mathématiques	1		1	2
27	Informatique	1			1
70	Sciences de l'éducation	4			4
71	SIC	5			5
73	Cultures et langues régionales	1	1		2
74	STAPS	7	1	5	13
	Total	63	61	13	

1.2.3 Disciplines et types de données résultat

Question 5 et Question 9 : Dans quelle(s) grande(s) catégorie(s) classeriez-vous vos données produites, après exploitation, i.e. vos "données résultat" : (127 répondants et 231 réponses)

N° section	Disciplines	Données textuelles	Données graphiques	Données statistiques	Données audiovisuelles	Données 3D, de simulation	Total
4	Science politique					6	6
5	Sciences économiques	2					2
6	Sciences de gestion	2	1	1			4
7	Sciences du langage	5	3	1			9
9	Langue et littérature françaises	1					1
10	Littératures comparées	2					2
11	Langues et littératures anglo-saxonnes	10	4	2	1		17
12	Langues et littératures germaniques...	3	1		1		5
14	Langues et littératures romanes	10	1	1	3		15
15	Langues et littératures arabes, chinoises...	2			1		3
16	Psychologie	2	8	15	1		26
18	Architecture et arts appliqués	12	2		4	1	19
19	Sociologie, démographie	10	1	2	2		15
20	Ethnologie, préhistoire, anthropologie	3	1	1	1		6
21	Histoire – hist. de l'art ancienne et médiévale	3	2				5
22	Histoire – hist. de l'art moderne et contemporaine, hist. de la musique	11	5	1	1		18
23	Géographie	2	8	6			16
24	Aménagement de l'espace, urbanisme	4	3	1			8
26	Mathématiques			2		1	3
27	Informatique	1					1
70	Sciences de l'éducation	4	3	3	1		11
71	SIC	4	5	1	3		13
73	Cultures et langues régionales	1	1				2
74	STAPS	6	6	6	2	4	24
	Total	100	55	43	21	12	231

2 Variables sur le stockage et l'archivage des données

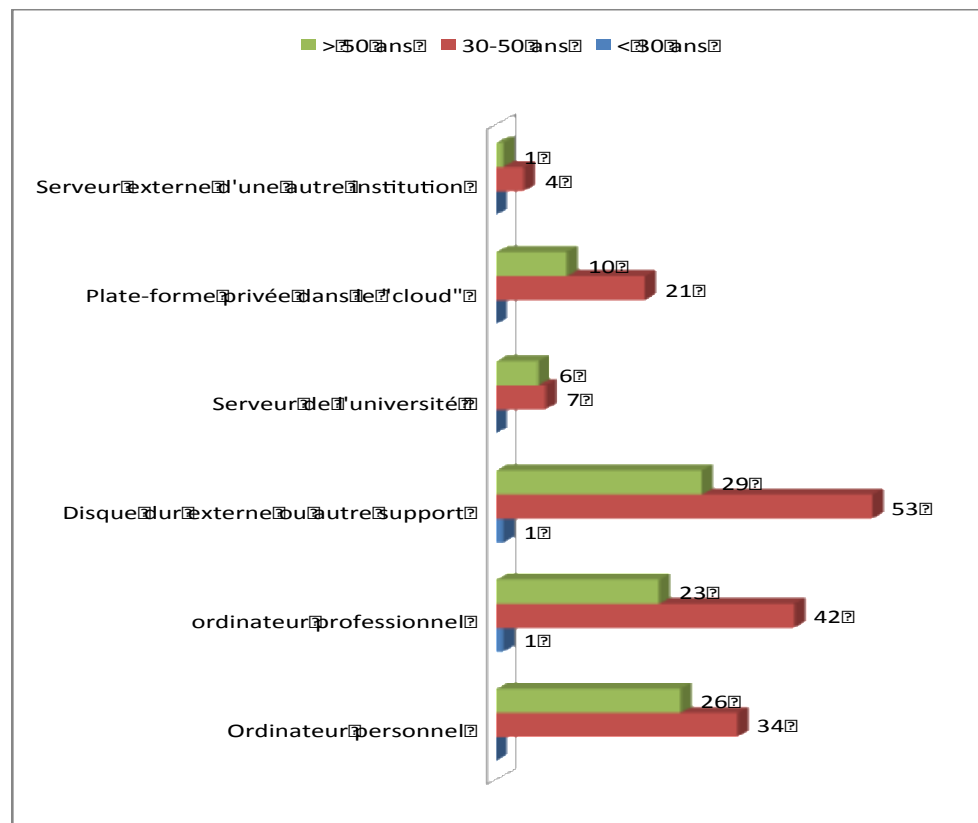
2.1 La variable de l'âge

2.1.1 Age et pratiques de stockage

Question 1 et Question 13 : Où stockez-vous les données de recherche ? (122 répondants et 264 réponses)

< 30 ans	30-50 ans	> 50 ans
1	75	46

Lieux de stockage	< 30 ans	30-50 ans	> 50 ans	Total
Ordinateur personnel		34	26	60
ordinateur professionnel	1	42	23	66
Disque dur externe ou autre support	1	53	29	83
Serveur de l'université		7	6	13
Plate-forme privée dans le "cloud"		21	10	31
Serveur externe d'une autre institution		4	1	5
Serveur d'une TGIR	1	2	3	6
Total	3	163	98	



2.1.2 Age et fréquences de sauvegarde

Question 1 et Question 14 : *A quelle fréquence faites-vous ces copies de sauvegarde de vos données ?* (121 répondants et 121 réponses)

< 30 ans	30-50 ans	> 50 ans
1	74	46

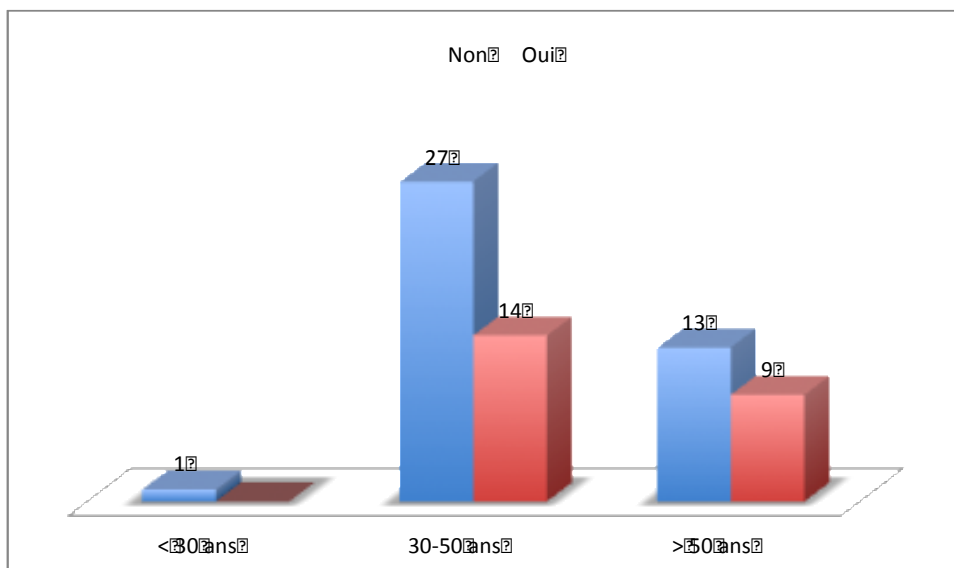
	< 30 ans	30-50 ans	> 50 ans	Total
en fonction du prestataire de service ou du gestionnaire de site		1		1
irrégulièrement, en fonction des besoins		31	10	41
je ne fais pas de copie de sauvegarde			3	3
tous les ans		1		1
tous les jours	1	10	7	18
tous les mois		9	9	18
tous les trimestres		12	5	17
toutes les semaines		10	12	22
Total	1	74	46	

2.1.3 Age et politique d'archivage des données

Question 1 et Question 17 : *Si non, avez-vous mis au point vous-même une politique d'archivage de vos données ?* [Répondez seulement à cette question si vous avez répondu 'Non' à la question 15] (64 répondants et 64 réponses)

< 30 ans	30-50 ans	> 50 ans
1	41	22

	< 30 ans	30-50 ans	> 50 ans	Total
Non	1	27	13	41
Oui		14	9	23
Total	1	41	22	



2.1.4 Age et pratiques des métadonnées

Question 1 et Question 19 : *Attribuez-vous habituellement des informations supplémentaires (métadonnées) à vos données de recherches ?* (115 répondants et 155 réponses)

< 30 ans	30-50 ans	> 50 ans
1	72	42

Métadonnées	< 30 ans	30-50 ans	>50 ans	Total
des informations administratives		20	9	29
des informations techniques		9	5	14
des informations scientifiques	1	34	20	55
ne pas attribuer des informations supplémentaires		37	20	57
Total	1	100	54	

2.2 La variable du statut

2.2.1 Statut et pratiques de stockage archivage.

Question 2 et Question 17 : *Si non, avez-vous mis au point vous-même une politique d'archivage de vos données ?* [Répondez seulement à cette question si vous avez répondu 'Non' à la question 15] (64 répondants et 64 réponses)

Chercheur	HDR	Ingénieur	MCF	Professeur
2	4	2	31	25

	MCF	Professeur	HDR	Chercheur	Ingénieur	Total
Non	21	16	2	1	1	41
Oui	10	9	2	1	1	23
Total	31	25	4	2	2	

2.2.2 Statut et pratiques des métadonnées

Question 2 et Question 19 : *Attribuez-vous habituellement des informations supplémentaires (métadonnées) à vos données de recherches ?* (115 répondants et 155 réponses)

Chercheur	HDR	Ingénieur	MCF	Professeur
3	10	2	63	37

Métadonnées	MCF	Professeur	HDR	Chercheur	Ingénieur	Total
des informations administratives	18	6	3	1	1	29
des informations techniques	10	3	1			14
des informations scientifiques	26	20	5	2	2	55
ne pas attribuer des informations supplémentaires	34	16	5	1	1	57
Total	88	45	14	4	4	

2.3 La variable des responsabilités

2.3.1 Responsabilités et pratiques de stockage

Question 3 et Question 13 : *Où stockez-vous les données de recherche ?* (122 répondants et 378 réponses)

Responsabilités	Ordinateur		Serveur			Autre		Total
	Personnel	Professionnel	Université	Extérieur	TGIR	Disque dur externe	Plate-forme privée dans le "cloud"	
Educatives	32	29	5	3	2	41	14	71
Scientifiques	34	31	6	2	3	42	18	76
Encadrement de thèses	37	41	6	3	3	54	17	90
Politiques	15	20	2	2		24	9	39
Editoriales	31	23	3	1	4	33	15	62
Administratives	6	9	1			10	4	16
Non mentionnées	9	10	2	1	2	10	2	24
Total	164	163	25	12	14	214	79	

2.3.2 Responsabilités et fréquences de sauvegarde

Question 3 et Question 14 : *A quelle fréquence faites-vous ces copies de sauvegarde de vos données ?* (121 répondants et 278 réponses)

Responsabilités	tous les jours	toutes les semaines	tous les mois	tous les trimestres	tous les ans	irrégulièrement, en fonction des besoins	en fonction du prestataire de service ou du gestionnaire de site	je ne fais pas de copie de sauvegarde	Total
Scientifiques	9	10	5	10	1	19			54
Encadrement de thèses	11	14	10	9	1	23			68
Politiques	3	10	3	5		10		1	32
Editoriales	7	12	5	8	1	11			44
Administratives	2	3	1	1		5		1	13
Non mentionnées	3	1	1	1		8	1		15
Total	44	59	34	41	4	91	1	4	

2.3.3 Responsabilités et pratiques des métadonnées

Question 3 et Question 19 : *Attribuez-vous habituellement des informations supplémentaires (métadonnées) à vos données de recherches ?* (115 répondants et 337 réponses)

Responsabilités	Informations scientifiques	Ne pas attribuer d'informations supplémentaires	Informations administratives	Information techniques	Total
Educatives	24	24	13	7	68
Scientifiques	30	18	11	7	66
Encadrement de thèses	32	30	12	3	77
Politiques	12	16	6	5	39
Editoriales	23	18	10	4	55
Administratives	6	6	2	1	15
Non mentionnées	5	8	3	1	17
Total	132	120	57	28	

2.4 La variable du laboratoire

2.4.1 Laboratoires et espaces de stockage

Question 4 et Question 12 : *A combien estimez-vous l'espace nécessaire au stockage de vos données ?* (95 répondants et 95 réponses)

	Nombre de répondants
ACE	2
APP	8
CELLAM	6
LiRIS (ex-CIAPHS)	5
COSTEL	4
CRBC	1
CREAD	2
LP3C (ex-CRPCC)	13
ERIMIT	5
ESO	15
HCA	1
IRMAR	1
LAHM	1
LIDILE	4
M2S	6
PREFics	6
Rech. en Psychopathologie	
Tempora	10
VIPS ²	5

Laboratoires	< 1 Go	Entre 1 et 20 Go	Entre 20 et 100 Go	Entre 100 Go et 1 To	>1 To	Total
ACE	1			1		2
APP	1	2	4		1	8
CELLAM			3	3		6
LiRIS (ex-CIAPHS)		2	3			5
COSTEL			2	1	1	4
CRBC		1				1
CREAD			2			2
LP3C (ex-CRPCC)	2	5	2	3	1	13
ERIMIT		2	2	1		5
ESO		3	7	5		15
HCA				1		1
IRMAR	1					1
LAHM					1	1
LIDILE	1	2		1		4
M2S		2	1		3	6
PREFics		1	2	2	1	6
Tempora	2	2	1	4	1	10
VIPS ²		1	3		1	5
Total	8	23	32	22	10	

2.4.2 Laboratoires et pratiques de stockage

Question 4 et Question 13 : *Où stockez-vous les données de recherche ?* (122 répondants et 297 réponses)

Laboratoires	Nombre de répondants
ACE	6
APP	11
CELLAM	7
LiRIS (ex-CIAPHS)	8
COSTEL	4
CRBC	3
CREAD	4
LP3C (ex-CRPCC)	14
ERIMIT	7
ESO	15
HCA	3
IRMAR	1
LAHM	2
LIDILE	6
M2S	6

Laboratoires	Nombre de répondants
PREFics	6
Rech. en Psychopatho.	2
Tempora	12
VIPS²	5

Laboratoires	Disque dur externe	Ordi. prof.	Ordi. perso.	Plateforme privée	Serveur de l'université	Serveur d'une TGIR	Serveur autre institution	Total
ACE	5	3	3	1	1			13
APP	7	2	9	2		2		22
CELLAM	5	5	4	3				17
LiRIS (ex-CIAPHS)	5	6	3	3	2			19
COSTEL	1	2	1		2		1	7
CRBC	3	2	3	1				9
CREAD	4	2	3	1			1	11
LP3C (ex-CRPCC)	11	13	6	4	1	1		36
ERIMIT	6	3	6		2			17
ESO	13	11	7	2	3		2	38
HCA	3	1	2	1				7
IRMAR	1	1			1			3
LAHM	1	1	1			1		4
LIDILE	5	4	4	2	1			16
M2S	6	4	1	2			1	14
PREFics	5	6	2	4				17
Rech. en Psychopatho.		1	1					2
Tempora	8	7	9	4		3		31
VIPS ²	5	2	4	3				14
Total	94	76	69	33	13	7	5	

2.4.3 Laboratoires et fréquences de sauvegarde

Question 4 et Question 14 : *A quelle fréquence faites-vous ces copies de sauvegarde de vos données ?* (121 répondants et 121 réponses)

Laboratoires	Nombre de répondants
ACE	6
APP	11
CELLAM	7
LiRIS (ex-CIAPHS)	8
COSTEL	4
CRBC	3
CREAD	4
LP3C (ex-CRPCC)	13
ERIMIT	7

Laboratoires	Nombre de répondants
ESO	15
HCA	3
IRMAR	1
LAHM	2
LIDILE	6
M2S	6
PREFics	6
Rech en Psychopatho.	2
Tempora	12
VIPS²	5

	Irrégulièrement, en fonction des besoins	Toutes les semaines	Tous les jours	Tous les mois	Tous les trimestres	Je ne fais pas de copie de sauvegarde	Tous les ans	En fonction du prestataire de service ou du gestionnaire de site	Total
ACE	3		1	1	1				6
APP	2	4	1	2	1	1			11
CELLAM	2		3	1		1			7
LiRIS	3	1	2	2					8
COSTEL	1	1		2					4
CRBC		3							3
CREAD	2	1			1				4
LP3C	9	1	2		1				13
ERIMIT	4			1	1	1			7
ESO	4	1		6	4				15
HCA			2		1				3
IRMAR					1				1
LAHM					1			1	2
LIDILE	2	3	1						6
M2S	3	2			1				6
PREFics		2	4						6
Rech. en Psychop.	1	1							2
Tempora	5	1	1	2	3				12
VIPS²		1	1	1	1		1		5
Total	41	22	18	18	17	3	1	1	

2.4.4 Laboratoires et politique d'archivage des données

Question 4 et Question 15 : Y a-t-il une politique d'archivage des données de recherche dans votre laboratoire (critères, modalités, nommage de fichiers...) : (122 répondants et 122 réponses)

Laboratoires	Nombre de répondants
ACE	6
APP	11
CELLAM	7
LiRIS (ex-CIAPHS)	8
COSTEL	4
CRBC	3
CREAD	4
LP3C (ex-CRPCC)	14
ERIMIT	7
ESO	15
HCA	3
IRMAR	1
LAHM	2
LIDILE	6
M2S	6
PREFics	6
Recherches en Psychopathologie	2
Tempora	12
VIPS²	5

Laboratoires	Non	Je ne sais pas	Oui	Total
ACE	6			6
APP	9	2		11
CELLAM	5	2		7
LiRIS (ex-CIAPHS)	5	3		8
COSTEL		1	3	4
CRBC	2	1		3
CREAD	4			4
LP3C (ex-CRPCC)	9	5		14
ERIMIT	3	4		7
ESO	7	8		15
HCA	2	1		3
IRMAR	1			1
LAHM	1	1		2
LIDILE	4	1	1	6
M2S		1	5	6
PREFics	5	1		6
Recherches en Psychopathologie	2			2
Tempora	7	5		12
VIPS ²	3	2		5
Total	75	38	9	

Question 4 et Question 16 : *Si oui, qui est responsable de l'archivage des données ?* (9 répondants et 9 réponses)

	Un membre de l'équipe de recherche
COSTEL	3
LIDILE	1
M2S	5

2.4.5 Laboratoires et pratiques des métadonnées

Question 4 et Question 19 : *Attribuez-vous habituellement des informations supplémentaires (métadonnées) à vos données de recherches ?* (115 répondants et 155 réponses)

Laboratoires	Nombre de répondants
ACE	6
APP	10
CELLAM	6
LiRIS (ex-CIAPHS)	8
COSTEL	4
CRBC	3
CREAD	4
LP3C (ex-CRPCC)	11

Laboratoires	Nombre de répondants
ERIMIT	7
ESO	15
HCA	3
IRMAR	1
LAHM	1
LIDILE	6
M2S	6
PREFics	6
Recherches en Psychopathologie	1
Tempora	12
VIPS ²	5

Laboratoires	Ne pas attribuer des informations supplémentaires	Des informations scientifiques	Des informations administratives	Des informations techniques	Total
ACE	3	3			6
APP	5	5	2	1	13
CELLAM	4	2	2	1	9
LiRIS (ex-CIAPHS)	2	5	5	1	13
COSTEL	2	2	1	1	6
CRBC	1	1	1		3
CREAD	2	2		1	5
LP3C (ex-CRPCC)	7	4	2		13
ERIMIT	2	5	3		10
ESO	5	10	4	5	24
HCA	2	1	1		4
IRMAR	1				1
LAHM	1				1
LIDILE	2	3	2	2	9
M2S	2	4	2	1	9
PREFics	2	4	2	1	9
Rech. en Psychopatho.	1				1
Tempora	9	3	2		14
VIPS ²	4	1			5
Total	57	55	29	14	

Question 4 et Question 20 : Si vous attribuez des informations supplémentaires, comment procédez-vous ?

Vous élaborez une documentation qui vous est propre. (53 répondants et 53 réponses)

Laboratoires	Oui	Non	Total
ACE	2		2
APP	5		5
CELLAM	2		2
LiRIS (ex-CIAPHS)	6		6
COSTEL	1		1
CRBC	2		2
CREAD	2		2
LP3C (ex-CRPCC)	4		4

Laboratoires	Oui	Non	Total
ERIMIT	5		5
ESO	9		9
HCA	1		1
LIDILE	3		3
M2S	4		4
PREFics	3	1	4
Tempora	2		2
VIPS ²	1		1
Total	52	1	

Vous utilisez un standard de métadonnées. (29 répondants et 29 réponses)

Laboratoires	Non	Oui	Total
APP	3		3
LiRIS (ex-CIAPHS)	3		3
COSTEL		1	1
CRBC	1		1
CREAD		1	1
LP3C (ex-CRPCC)	4		4
ERIMIT	1		1
ESO	4		4
LIDILE	1	1	2
M2S	1	2	3
PREFics	3		3
Tempora	2	1	3
Total	23	6	

Vous utilisez un cahier de laboratoire. (31 répondants et 31 réponses)

Laboratoires	Non	Oui	Total
APP	2	2	4
CIAPHS	3	1	4
CRBC	1		1
CREAD	1		1
LP3C (ex-CRPCC)	4		4
ERIMIT	1	1	2
ESO	4	1	5
LIDILE	2		2
M2S		4	4
PREFics	3		3
Tempora	1		1
Total	22	9	

2.5 La variable de la discipline

2.5.1 Disciplines et espaces de stockage

Question 5 et Question 12 : *A combien estimez-vous l'espace nécessaire au stockage de vos données ?* (95 répondants et 294 réponses)

N° section	Disciplines	< 1 Go	entre 1 et 20 Go	entre 20 et 100 Go	entre 100 Go et 1 To	>1 To	Total
1	Droit privé et sciences criminelles	8	23	32	22	10	95
2	Droit public	8	23	32	22	10	95
5	Sciences économiques			2			2
6	Sciences de gestion			1			1
7	Sciences du langage		2	1	1		4
9	Langue et littérature françaises			1	1		2
10	Littératures comparées				1		1
11	Langues et littératures anglo-saxonnes	1	2		2		5
12	Langues et littératures germaniques...		1	1			2
14	Langues et littératures romanes		2	1	3	1	7
15	Langues et littératures arabes, chinoises...			2			2
16	Psychologie	2	6	2	3	1	14
18	Architecture et arts appliqués	1	2	5		1	9
19	Sociologie, démographie		4	2	2	1	9
20	Ethnologie, préhistoire, anthropologie				1	2	3
21	Histoire – hist. de l'art ancienne et médiévale			1	1		2
22	Histoire – hist. de l'art moderne et contemporaine, hist. de la musique	2	1		4	1	8
23	Géographie			4	3	1	8
24	Aménagement de l'espace, urbanisme			3	1		4
26	Mathématiques	1					1
27	Informatique	1					1
70	Sciences de l'éducation			2			2
71	SIC		1	2	1	1	5
74	STAPS		3	5		4	12
	Total	24	70	99	68	33	

2.5.2 Disciplines et pratiques de stockage

Question 5 et Question 13 : Où stockez-vous les données de recherche ? (122 répondants et 328 réponses)

N° section	Disciplines	Disque dur externe...	Ordinateur professionnel	Ordinateur personnel	Plate-forme privée dans le "cloud"	Serveur d'un TGIR	Serveur de l'université	Serveur externe	Total
5	Sciences économiques	2	2		1				5
6	Sciences de gestion	1	3		1		1		6
7	Sciences du langage	4	3	4	2				13
9	Langue et littérature françaises		2	1	1				4
10	Littératures comparées	1	1	1	1				4
11	Langues et littératures anglo-saxonnes	8	4	6	2		2		22
12	Langues et littératures germaniques...	2	1	2					5
14	Langues et littératures romanes	8	5	9	3	2	1		28
15	Langues et littératures arabes, chinoises...	2	2				1		5
16	Psychologie	11	14	8	5	1	2		41
18	Architecture et arts appliqués	8	3	10	2	2			25
19	Sociologie, démographie	9	6	7	4	2	1		29
20	Ethnologie, préhistoire, anthropologie	2	3	3	1	2			11
21	Histoire – hist. de l'art ancienne et médiévale	2		3	1	2			8
22	Histoire – hist. de l'art moderne et contemporaine, hist. de la musique	9	8	8	3	2			30
23	Géographie	5	6	2			2	2	17
24	Aménagement de l'espace, urbanisme	3	3	2	1				9
26	Mathématiques	1	1				1		3
27	Informatique	1	1		1				3
70	Sciences de l'éducation	4	2	3	1			1	11
71	SIC	4	4	1	4				13
73	Cultures et langues régionales	2	2	2					6
74	STAPS	12	7	5	5			1	30
	Total	101	83	77	39	13	11	4	

2.5.3 Disciplines et pratiques de métadonnées

Question 5 et Question 19 : Attribuez-vous habituellement des informations supplémentaires (métadonnées) à vos données de recherches ? (115 répondants et 168 réponses)

N° section	Disciplines	Infos administratives	Infos techniques	Infos scientifiques	Pas d'infos supplémentaires	Total
5	Sciences économiques	1		1	1	3
6	Sciences de gestion	2		2	1	5
7	Sciences du langage	1	1	4	1	7
9	Langue et littérature françaises				1	1
10	Littératures comparées				1	1
11	Langues et littératures anglo-saxonnes	2	1	3	4	10
12	Langues et littératures germaniques...				2	2
14	Langues et littératures romanes	4		7	4	15
15	Langues et littératures arabes, chinoises...	2	1	2		5
16	Psychologie	2		4	9	15
18	Architecture et arts appliqués	3	1	6	5	15
19	Sociologie, démographie	4	2	7	3	16
20	Ethnologie, préhistoire, anthropologie	1		1	1	3
21	Histoire – hist. de l'art ancienne et médiévale				4	4
22	Histoire – hist. de l'art moderne et contemporaine, hist. de la musique	3		4	7	14
23	Géographie	3	5	5	2	15
24	Aménagement de l'espace, urbanisme	1		3	1	5
26	Mathématiques				1	1
27	Informatique				1	1
70	Sciences de l'éducation		1	2	2	5
71	SIC	2	1	3	2	8
73	Cultures et langues régionales			1	1	2
74	STAPS	3	1	5	6	15
	Total	34	14	60	60	

2.6 La variable de la nature des données

2.6.1 Nature des données et espaces de stockage

Question 6 et Question 12 : *A combien estimez-vous l'espace nécessaire au stockage de vos données ? (95 répondants et 329 réponses)*

	< 1 Go	entre 1 et 20 Go	entre 20 et 100 Go	entre 100 Go et 1 To	> 1 To	Total
Données d'observations		8	18	11	8	45
Données expérimentales	2	10	5	2	4	23
Données textuelles	4	14	25	19	4	66
Données audiovisuelles	1	5	9	11	5	31
Images fixes		4	10	12	3	29
Données chiffrées	1	13	11	16	5	46
Données d'enquêtes, de sondages	1	13	24	16	3	57
Données web	1	5	6	12	2	26
Données 3D			2	1	3	6
Total	10	72	110	100	37	

2.6.2 Nature des données et pratiques de stockage

Question 6 et Question 13 : *Où stockez-vous les données de recherche ? (122 répondants et 1022 réponses)*

	Disque dur externe	Ordinateur professionnel	Ordinateur personnel	Plate-forme privée dans le "cloud"	Serveur de l'université	Serveur externe	Serveur d'un TGIR	Total
Données d'observations	42	39	23	17	8	5	3	137
Données expérimentales	20	19	12	9	1	1	1	63
Données textuelles	69	50	55	26	10	1	6	217
Données audiovisuelles	37	24	27	15	3	2		108
Images fixes d'objets	29	17	25	10	4	2	1	88
Données chiffrées	46	34	30	18	9	5	2	144
Données d'enquêtes, de sondages	55	41	39	20	10	3	2	170
Données web	24	20	16	14	4	1	3	82
Données 3D	5	4		2	1	1		13
Total	327	248	227	131	50	21	18	

2.6.3 Nature des données et pratiques des métadonnées

Question 6 et Question 19 : Attribuez-vous habituellement des informations supplémentaires (métadonnées) à vos données de recherches ? (115 répondants et 533 réponses)

	Informations scientifiques	Informations administratives	Informations techniques	Ne pas attribuer d'informations supplémentaires	Total
Données d'observations	31	16	9	17	73
Données expérimentales	13	6	3	9	31
Données textuelles	45	25	10	39	119
Données audiovisuelles	22	10	3	17	52
Images fixes	18	7	3	15	43
Données chiffrées	29	14	6	21	70
Données d'enquêtes, de sondages	37	20	9	26	92
Données web	19	11	5	10	45
Données 3D	4	1	1	2	8
Total	218	110	49	156	

3. Variables sur les pratiques de partage des données

3.1 La variable de l'âge

3.1.1 Age et pratiques de téléchargement

Croisement des questions 1 et 22 : « Avez-vous déjà téléchargé les données d'autres chercheurs ? » (116 répondants et 116 réponses) :

	< 30 ans	30-50 ans	> 50 ans	Total
Sous-total des Non		43 59,7 %	23 53,4 %	66
Sous-total des Oui		29 40 %	20 46,5 %	49
Total	1	72	43	116

3.1.2 Age et pratiques de stockage en libre accès

Croisement des questions 1 et 23 : « Vous-même, avez-vous déjà stocké vos données en libre accès sur le web ? » (116 répondants et 116 réponses)

	< 30 ans	30-50 ans	> 50 ans	Total
Sous-total des Non		57 79 %	31 72 %	88
Sous-total des Oui	1	15 20,8 %	12 27,9 %	28
Total	1	72	43	116

3.1.3 Age et opinions sur la diffusion en libre accès

Croisement des questions 1 et 24 : « Seriez-vous d'accord pour diffuser vos données de recherche en libre accès (à condition qu'elles soient diffusables et protégées juridiquement) ? » (115 répondants et 115 réponses)

	< 30 ans	30-50 ans	> 50 ans	Total
je ne sais pas		5	4	9
Sous-total des Non		21 29,5 %	9 20,9 %	30

	< 30 ans	30-50 ans	> 50 ans	Total
Sous-total Oui	1	45 63,3%	30 69,7%	76
Total	1	71	43	115

3.1.4 Age et facteurs d'incitation au libre accès

Croisement des questions 1 et 25 : « Parmi les raisons suivantes, qu'est-ce qui vous inciterait à rendre vos données de recherche accessibles en libre accès ? » (107 répondants et 303 réponses)

	< 30 ans	30-50 ans	> 50 ans	Total
Une obligation faite par le financeur de votre recherche		23 (65,7 %) (12,8 %)	12 (34,2 %) (10 %)	35
La reconnaissance de la communauté scientifique	1	18 (52,9 %) 10 %	15 (44,1 %) 12,6 %	34
Une meilleure visibilité de vos travaux de recherche	1	39 (55,7 %) 21,7 %	30 (42,8 %) 25,2 %	70
L'occasion de nouveaux contacts, de nouvelles coopérations scientifiques	1	38 (65,5 %) (21,2 %)	19 (32,7 %) (15,9%)	58
Le souci de pouvoir faire valider vos résultats à partir des jeux de données		9	3	12
Le souhait de voir se développer d'autres recherches à partir de vos jeux de données	1	25 (58,1 %) (13,9 %)	17 (39,5 %) (14,2 %)	43
L'adhésion aux valeurs de libre Accès aux résultats de la recherche scientifique	1	22 (51,1 %) 12,2%	20 (46,5 %) (16,8 %)	43
De possible retombées financières		5	3	8
Total	5	179	119	

3.1.5 Age et facteurs de frein au libre accès

Croisement des questions 1 et 26 : « Quelles seraient les principales raisons qui vous empêcheraient ou vous freineraient pour rendre vos données de recherche accessibles en libre accès ? » (108 répondants et 254 réponses)

	< 30 ans	30 - 50 ans	> 50 ans	Total
Des freins juridiques liés à la nature de vos données		38 (25,3%)	20 (19,8 %)	58
Des raisons économiques		5	3	8
Des raisons scientifiques		18 (12 %)	11 (10,8%)	29
La crainte du plagiat	1	25 (16,6 %)	14 (13,8 %)	40
Des raisons institutionnelles		3		3
Des raisons personnelles	1	8	4	13
Le manque de temps	1	31 (20,6 %)	23 (22,7 %)	55
Le manque de connaissances dans la description des jeux de données		15	13	28
Le manque de compétences		7 (4,6 %)	13 (12,8 %)	20
Total	3	150	101	

3.1.6 Age et familiarisation avec les enjeux de l'Open access

Croisement des questions 1 et 29 : « Dans quelle mesure êtes-vous d'accord ou pas d'accord avec ce qui suit ? Je suis familier avec les enjeux de l'open access » (97 répondants et 97 réponses)

	< 30 ans	30-50 ans (61)		> 50 ans (35)		Total (97)
		% // total réponses	Ecart // échantillon 62,8 %	% // total réponses	Ecart // échantillon 36 %	
Sous-total des « Pas d'accord »		26 70,2 %	+ 7,4 %	11 29,7 %	- 6,3 %	37
Sous-total des « D'accord »	1	27 56,2 %	- 6,6 %	20 41,6 %	+ 5,6 %	48
Sans opinion		8 66,7 %	+ 3,8 %	4 33,3 %	- 2,7 %	12
Total	1	61		35		97

3.1.7 Age et dispositions à partager ses données

Croisement des questions 1 et 29 : « Je suis prêt à partager mes données de recherche avec les autres » (102 répondants et 102 réponses)

Je suis prêt à partager mes données de recherche avec les autres				
	< 30 ans	30-50 ans	> 50 ans	Total
Pas du tout d'accord		5	2	7
Plutôt pas d'accord		15	5	20

	< 30 ans	30-50 ans	> 50 ans	Total
Sans opinion		3	5	8
Plutôt d'accord		34	18	52
Tout à fait d'accord	1	6	8	15
<i>Sous-total d'accord</i>		40 (63,4 %)	26 (68,4 %)	
Total	1	63	38	

3.1.8 Age et opinions sur la déontologie des données

Croisement des questions 1 et 29 : « *Je pense qu'une déontologie des données pourrait devenir un enjeu lorsque les données de recherches sont partagées avec les autres* » (98 répondants et 98 réponses)

Je pense qu'une déontologie des données pourrait devenir un enjeu lorsque les données de recherches sont partagées avec les autres				
	< 30 ans	30-50 ans	> 50 ans	Total
Pas du tout d'accord		1		1
Sans opinion		8	6	14
Plutôt d'accord	1	28	13	42
Tout à fait d'accord		24	17	41
Total des D'accord		52 85,2 %	30 83,3 %	
Total	1	61	36	

3.1.9 Age et besoins de conseils sur la publication des données

Croisement des questions 1 et 30 : « *Sur quels points souhaiteriez-vous bénéficier d'une aide (de votre unité de recherche, de la DSI, du SCD, de l'URFIST, de la MSHB...)?* » Item : « *Des conseils relatifs à la publication des données de la recherche* » (94 répondants et 94 réponses)

Des conseils relatifs à la publication des données de la recherche				
	< 30 ans	30-50 ans	> 50 ans	Total
En priorité		12 (20,3 %)	10 (29,4 %)	22
Eventuellement		34	18	52
Non	1	13	6	20
Total	1	59	34	

3.2 La variable du statut

3.2.1 Synthèse des résultats

Total des réponses positives : Oui, d'accord, en priorité...

N° des questions	Questions	MCF (64)	Pr (37)	Différence
Q 22	J'ai déjà téléchargé les données d'autres chercheurs	40,6 %	40,5 %	- 0,1
Q 23	J'ai déjà stocké mes données en libre accès sur le web	18,7 %	24,3 %	+ 5,6
Q 24	Je suis d'accord pour diffuser mes données de recherche en libre accès (à condition qu'elles soient diffusables et protégées juridiquement)	63,4 %	67,5 %	+ 4,1
Q 25	L'adhésion aux valeurs de libre Accès aux résultats de la recherche scientifique (comme facteur d'incitation au partage des données)	36,6 %	40,6 %	+ 4
Q 29	Je suis familier avec les enjeux de l'open access	42,5 %	51,6 %	+ 9,1
Q 29	Je suis prêt à partager mes données de recherche avec les autres	63,7 %	62,5 %	- 1,2
Q 29	Je pense qu'une déontologie des données pourrait devenir un enjeu lorsque les données de recherches sont partagées avec les autres	85,9 %	83,8 %	- 2,1
Q 30	Je souhaiterais bénéficier de conseils relatifs à la publication des données de la recherche (en priorité)	12,7 %	37,9 %	+ 25,2

3.2.2 Statut et pratiques de partage et de diffusion.

Question 2 et Question 21 : *En dehors de vous, qui peut accéder directement à vos données ?*
(116 répondants et 147 réponses)

Qui peut avoir accès à vos données ?	MCF	Professeur	HDR	Chercheur	Ingénieur	Total
Personne	35 (43,7 %)	22 (45,8 %)	3	2	1	63
Mon groupe de travail	26 (32,5 %)	16 (33,3 %)	4	2	1	49
Mon laboratoire, mon institut	2	5	3			10
Les chercheurs de la discipline	2	1				3
Tout le monde	5	2	1			8

Qui peut avoir accès à vos données ?	MCF	Professeur	HDR	Chercheur	Ingénieur	Total
Autre public spécifique	6	1		1		8
L'ensemble de l'université	4	1	1			6
Total	80	48	12	5	2	

3.2.3 Statut et pratiques de téléchargement

Question 2 et Question 22 : *Avez-vous déjà téléchargé les données d'autres chercheurs ?* (116 répondants et 116 réponses)

	MCF	Professeur	HDR	Chercheur	Ingénieur	Total
Non, car je ne savais pas que c'était possible	9	4				13
Non, et je ne le ferai pas	4	5	3			12
Non, pas pour le moment	25	13	1	1	1	41
Oui, au moins une fois	15	8	3	1	1	28
Oui, régulièrement	11	7	3	1		22
Total Oui	<i>26 (40,6 %)</i>	<i>15 (40,5 %)</i>	<i>6 (60 %)</i>			
Total	64	37	10	3	2	

3.2.4 Statut et pratiques de stockage

Question 2 et Question 23 : *Vous-même, avez-vous déjà stocké vos données en libre accès sur le web ?* (116 répondants et 116 réponses)

	MCF	Professeur	HDR	Chercheur	Ingénieur	Total
Non, car je n'ai pas le temps	6	8	1			15
Non, car je ne sais pas le faire	1	4	1			6
Non, car je ne savais pas que c'était possible	3					3
Non, car je pense que cette tâche nécessite le soutien d'un personnel qualifié	10	2	1		1	14

	MCF	Professeur	HDR	Chercheur	Ingénieur	Total
Non, et je ne le ferai pas	21	11	2	1		35
Non, je n'y avais pas pensé	11	3	1			15
Oui, au moins une fois	7	6	3			16
Oui, régulièrement	5	3	1	2	1	12
<i>Sous-total Oui</i>	12 (18,7 %)	9 (24,3 %)	4 (40 %)			
Total	64	37	10	3	2	

3.2.5 Statut et opinions sur la diffusion en libre accès

Question 2 et Question 24 : *Seriez-vous d'accord pour diffuser vos données de recherche en libre accès (à condition qu'elles soient diffusables et protégées juridiquement) ?* (115 répondants et 115 réponses)

	MCF	Professeur	HDR	Chercheur	Ingénieur	Total
Je ne sais pas	6	2	1			9
Non, pas du tout	7	4				11
Plutôt non	10	6	2	1		19
Oui, après un délai	8	7	3			18
Oui, tout à fait	13	10	1	2	2	28
Plutôt oui	19	8	3			30
<i>Sous-total des Oui</i>	40 (63,4 %)	25 (67,5 %)	7 (70 %)			
Total	63	37	10	3	2	

3.2.6 Statut et facteurs d'incitation au libre accès

Question 2 et Question 25 : *Parmi les raisons suivantes, qu'est-ce qui vous inciterait à rendre vos données de recherche accessibles en libre accès ?* (107 répondants et 303 réponses)

	MCF	Professeur	HDR	Ingénieur	Chercheur	Total
Une obligation faite par le financeur de votre recherche	15	13	5	1	1	35
La reconnaissance de la communauté scientifique	19	11	3	1		34
Une meilleure visibilité de vos travaux de recherche	38 (23,7 %)	24 (22,8 %)	6	2		70

	MCF	Professeur	HDR	Ingénieur	Chercheur	Total
L'occasion de nouveaux contacts, de nouvelles coopérations scientifiques	33	21	3	1		58
Le souci de pouvoir faire valider vos résultats à partir des jeux de données	6	4	1	1		12
Le souhait de voir se développer d'autres recherches à partir de vos jeux de données	23	15	2	1	2	43
L'adhésion aux valeurs du Libre Accès aux résultats de la recherche scientifique	22	13	4	2	2	43
De possibles retombées financières	4	4				8
Total	160	105	24	9	5	

3.2.7 Statut et facteurs de frein au libre accès

Question 2 et Question 26 : Quelles seraient les principales raisons qui vous empêcheraient ou vous freineraient pour rendre vos données de recherche accessibles en libre accès ? (108 répondants et 254 réponses + 11 « autres » réponses)

	MCF	Professeur	HDR	Chercheur	Ingénieur	Total
Des freins juridiques liés à la nature de vos données	30 (24,3 %)	20 (19,4 %)	5	2	1	58
Des raisons économiques	1	6	1			8
Des raisons scientifiques	16	9	3	1		29
La crainte du plagiat	19	19	2			40
Des raisons institutionnelles	3					3
Des raisons personnelles	10	1	2			13
Le manque de temps	25 (20,3 %)	25 (24,2%)	4		1	55

	MCF	Professeur	HDR	Chercheur	Ingénieur	Total
Le manque de connaissances dans la description des jeux de données, les modalités de dépôt, etc	12	12	2	1	1	28
Le manque de compétences	7	11	2			20
Total	123	103	21	4	3	

3.2.8 Statut et support privilégié pour la diffusion

Question 2 et Question 27 : *Si vous souhaitez diffuser vos données en libre accès, quel est (ou serait) votre support principal ? (96 répondants et 180 réponses)*

	MCF	Professeur	HDR	Chercheur	Ingénieur	Total
Une archive ouverte (de type HAL)	19 (18,8 %)	19 (33,3 %)	2	2	1	43
Une plateforme spécialisée dans l'archivage et la diffusion des données de recherche	20 (19,8 %)	13 (22,8 %)	4	2		39
Un réseau social académique	16 (15,8 %)	6 (10,5 %)	3	1		26
Le site ou le blog du laboratoire	12 (11,8 %)	5 (8,7 %)	3			20
Votre blog ou votre site personnel	15 (14,8 %)	8 (14 %)	2			25
Un serveur de l'université	15 (14,8 %)	3 (5,2 %)	1			19
Un <i>data paper</i>	4	3	1			8
Total	101	57	16	5	1	

3.2.9 Statut et familiarisation avec les enjeux de l'open access

Question 2 et Question 29 : *Dans quelle mesure êtes-vous d'accord ou pas d'accord avec ce qui suit ?*

Je suis familier avec les enjeux de l'open access (97 répondants et 97 réponses)

Je suis familier avec les enjeux de l'open access						
	MCF	Professeur	HDR	Chercheur	Ingénieur	Total
Pas du tout d'accord	9	4	1			14
Plutôt pas d'accord	14	8	1			23
Sans opinion	8	3	1			12
Plutôt d'accord	16	14	5	2	2	39
Tout à fait d'accord	7	2				9
Total des D'accord	23 (42,5 %)	16 (51,6 %)				
Total	54	31	8	2	2	

3.2.10 Statut et dispositions au partage des données

- *Je suis prêt à partager mes données de recherches avec les autres (102 répondants et 102 réponses)*

Je suis prêt à partager mes données de recherches avec les autres						
	MCF	Professeur	HDR	Chercheur	Ingénieur	Total
Pas du tout d'accord	5	2				7
Plutôt pas d'accord	13	5	1	1		20
Sans opinion	3	5				8
Plutôt d'accord	29	14	7		2	52
Tout à fait d'accord	8	6		1		15
Total des D'accord	37 (63,7 %)	20 (62,5 %)				
Total	58	32	8	2	2	

3.2.11 Statut et opinions sur la déontologie des données

- *Je pense qu'une déontologie des données pourrait devenir un enjeu lorsque les données de recherches sont partagées avec les autres. (98 répondants et 98 répondants)*

Je pense qu'une déontologie des données pourrait devenir un enjeu lorsque les données de recherches sont partagées avec les autres.						
	MCF	Professeur	HDR	Chercheur	Ingénieur	Total
Pas du tout d'accord	1					1
Sans opinion	7	5	2			14
Plutôt d'accord	26	11	4		1	42
Tout à fait d'accord	23	15	1	2		41
Total des D'accord	49 (85,9 %)	26 (83,8 %)				
Total	57	31	7	2	1	

3.2.12 Statut et besoins de conseils sur la publication des données

Question 2 et Question 30 : *Sur quels points souhaiteriez-vous bénéficier d'une aide (de votre unité de recherche, de la DSI, du SCD, de l'URFIST, de la MSHB...)* ?

- *Des conseils relatifs à la publication et la citation des données de la recherche (94 répondants et 94 réponses)*

Des conseils relatifs à la publication et la citation des données de la recherche						
	MCF	Professeur	HDR	Chercheur	Ingénieur	Total
En priorité	7 (12,7 %)	11 (37,9 %)	3	1		22
Eventuellement	35	14	2		1	52
Non	13 (23,6 %)	4 (13,7 %)	2	1		20
Total	55	29	7	2	1	

3.3 La variable des responsabilités sur les pratiques de partage

3.3.1 Responsabilités et pratiques de téléchargement

Question 3 et Question 22 : (116 répondants et 268 réponses) *Avez-vous déjà téléchargé les données d'autres chercheurs ?*

Responsabilités	non, pas pour le moment	non, et je ne le ferai pas	non, car je ne savais pas que c'était possible	Total Pas d'accord	oui, au moins une fois	oui, régulièrement	Total
Educatives	16	8	6	30 (58,8%)	10	11	51
Scientifiques	12	11	4	27 (50,9%)	13	13	53
Encadrement de thèses	20 (30,7 %)	10	8	38 (58,4%)	15	12	65
Politiques	9	6	3	18 (56,2 %)	7	7	32
Editoriales	15	7	3	25 (59,5%)	8	9	42
Administratives	7	1	1	9 (75 %)	2	1	12
Non mentionnées	5		3	8	5		13
Total	84	43	28	155	60	53	

3.3.2 Responsabilités et pratiques de stockage en libre accès

Question 3 et Question 23 : *Vous-même, avez-vous déjà stocké vos données en libre accès sur le web ?* (116 répondants et 268 réponses)

Responsabilités	non, et je ne le ferai pas	non, car je n'ai pas le temps	non, je n'y avais pas pensé	non, car je pense que cette tâche nécessite le soutien d'un personnel qualifié	non, car je ne sais pas le faire	non, car je ne savais pas que c'était possible	Total des non	oui, régulièrement	oui, au moins une fois	Total
Educatives	18	8	8	7			41 (80,3%)	4	6	51
Scientifiques	16	10	2	7	3		38 (71,6%)	7	8	53
Encadrement de thèses	20	10	10	4	4	1	49 (75,3 %)	6	10	65
Politiques	8	6	3	2	4	1	24 (75%)	2	6	32
Editoriales	11	5	4	6	2		28 (66,6%)	5	9	42
Administratives	4	1	1	2	1		9 (75 %)	1	2	12
Non mentionnées	3		3	2	1	2	11	2		13
Total	80	40	31	30	15	4	200	27	41	

3.3.3 Responsabilités et opinions sur la diffusion en libre accès

Question 3 et Question 24 : *Seriez-vous d'accord pour diffuser vos données de recherche en libre accès (à condition qu'elles soient diffusables et protégées juridiquement) ?* (115 répondants et 267 réponses)

Responsabilités	oui, tout à fait	plutôt oui	oui, après un délai	Total Oui	plutôt non	non, pas du tout	je ne sais pas	Total
Educatives	13	14	5	32 (62,7%)	9	7	3	51
Scientifiques	12	10	12	34 (65,3%)	8	5	5	52
Encadrement de thèses	16	16	9	41 (63%)	11	7	6	65
Politiques	8	6	7	21 (65,6%)	4	2	5	32
Editoriales	12	9	9	30 (71,4%)	6	4	2	42
Administratives	3	4	2	9 (75 %)	1	1	1	12
Non mentionnées	3	3	3		2	1	1	13
Total	67	62	47	176	41	27	23	

3.3.4 Responsabilités et facteurs d'incitation au libre accès

Question 3 et Question 25 : *Parmi les raisons suivantes, qu'est-ce qui vous inciterait à rendre vos données de recherche accessibles en libre accès ?* (104 répondants et 716 réponses)

Responsabilités	Une meilleure visibilité de vos travaux de recherche	L'occasion de nouveaux contacts, de nouvelles coopérations scientifiques	Le souhait de voir se développer d'autres recherches à partir de vos jeux de données	L'adhésion aux valeurs du Libre Accès aux résultats de la recherche scientifique	Une obligation faite par le financeur de votre recherche	La reconnaissance de la communauté scientifique	Le souci de pouvoir faire valider vos résultats à partir des jeux de données	De possibles retombées financières	Total
Educatives	28	29	19	14	18	14	2	3	127
Scientifiques	32	27	19	19	20	14	6	6	143
Encadrement de thèses	36	32	27	24	22	17	6	3	167
Politiques	19	15	10	16	15	9	1	3	88
Editoriales	27	23	17	18	16	13	1	4	119
Administratives	9	5	6	4	2	4	3		33
Non mentionnées	9	7	5	6	3	5	2	2	39
Total	160	138	103	101	96	76	21	21	

3.3.5 Responsabilités et facteurs de frein au libre accès

Question 3 et Question 26 : Quelles seraient les principales raisons qui vous empêcheraient ou vous freineraient pour rendre vos données de recherche accessibles en libre accès ? (105 répondants et 639 réponses)

Responsabilités	Le manque de temps	Des freins juridiques liés à la nature de vos données	La crainte du plagiat	Le manque de connaissances dans la description des jeux de données, les modalités de dépôt	Des raisons scientifiques	Le manque de compétences	Des raisons économiques	Des raisons personnelles	Des raisons institutionnelles	Total
Educatives	23 (15,9%)	27	21	11	12	11	3	3		111
Scientifiques	33 (22,9%)	29 (20,7%)	22	17	15	12	8	4		140
Encadrement de thèses	33 (22,9%)	35 (22,8%) (25%)	25 (23,8%)	19	15	13	6	6	1	153
Politiques	19 (13,1%)	15	13	7	10	8	5	5		82
Editoriales	27 (18,7%)	22	17	13	10	10	5	3	1	108
Administratives	5 (3,4%)	7	4	5	3	1		1	1	27
Non mentionnées	4	5	3	2	1			3		18
Total	144	140	105	74	66	55	27	25	3	

3.3.6 Responsabilités et familiarisation avec les enjeux de l'open access

Question 3 et Question 29 : *Dans quelle mesure êtes-vous d'accord ou pas d'accord avec ce qui suit ? Je suis familier avec les enjeux de l'open access* (94 répondants et 221 réponses)

Responsabilités	Plutôt d'accord	Tout à fait d'accord	Total D'accord	Plutôt pas d'accord	Pas du tout d'accord	Sans opinion	Total
Educatives	15	3	18 (41,8 %)	11	9	5	43
Scientifiques	18	2	20 (44,4 %)	12	8	5	45
Encadrement de thèses	24	3	27 (50 %)	15	9	3	54
Politiques	10	3	13 (52 %)	6	4	2	25
Editoriales	20	2	22 (62,8 %)	7	5	1	35
Administratives	5	2	7 (87,5 %)			1	8
Non mentionnées	4	2	6	3		2	11
Total	96	17	113	54	35	19	

3.3.7 Responsabilités et dispositions au partage des données

« *Je suis prêt à partager mes données de recherche avec les autres* » (95 répondants et 231 réponses)

Responsabilités	Plutôt d'accord	Tout à fait d'accord	Sous-total des D'accord	Plutôt pas d'accord	Sans opinion	Pas du tout d'accord	Total
Educatives	25	3	28 (62,2 %)	10	2	5	45
Scientifiques	21	5	26 (59%)	10	5	3	44
Encadrement de thèses	28	8	36 (64,2%)	12	4	4	56
Politiques	14	4	18 (66,6 %)	6	2	1	27
Editoriales	20	6	26 (68,4 %)	5	3	4	38
Administratives	3	4	7 (77,7 %)		2		9
Non mentionnées	7	2		3			12
Total	118	32		46	18	17	

3.4 Les variables scientifiques sur les pratiques de partage

3.4.1 La variable du laboratoire

3.4.1.1 Synthèse des réponses sur la variable du laboratoire

Total des réponses Oui, D'accord, En priorité, dans 4 laboratoires.

N° des questions	Questions	APP	ESO	LP3C	Tempora
Q 22	Téléchargement des données d'autres chercheurs	45,4 %	46,6 %	46,1 %	63,6 %
Q 23	Stockage de ses données en libre accès	18 %	13,3 %	15 %	36,3 %
Q 24	Accord pour diffuser ses données de recherche en libre accès	72,7 %	53,3 %	46,1 %	54,5 %
Q 25	Adhésion aux valeurs du libre Accès...	27,2 %	57,1 %	45,4 %	40 %
Q 29	Familiarisation avec les enjeux de l'open access	40 %	71,4 %	66,6 %	33,3 %
Q 29	Disposition à partager ses données de recherche	70 %	57,1 %	58,3 %	55 %
Q 30	Conseils relatifs à la publication des données (en priorité)	44,4 %	7,6 %	20 %	25 %

3.4.1.2 Laboratoires et pratiques de partage et de diffusion.

Question 4 et Question 21 : En dehors de vous, qui peut accéder directement à vos données ?
(116 répondants et 147 réponses)

	Personne	Mon groupe de travail	Mon laboratoire, mon institut	Les chercheurs de la discipline	Tout le monde	Autre publics spécifique	L'ensemble de l'université	Total
ACE	2			1	1		1	5
APP	7	4	1	1		1	1	15
CELLAM	3			1	1			5
LIRIS (ex-CIAPHS)	4	4	1	1		1		11
COSTEL	2	2	1					5
CRBC	1	1	1	2		1	1	7

	Personne	Mon groupe de travail	Mon laboratoire, mon institut	Les chercheurs de la discipline	Tout le monde	Autre publics spécifique	L'ensemble de l'université	Total
CREAD	2	3	1					6
LP3C (ex-CRPCC)	6	7 (46,6 %)		1	1			15
ERIMIT	5	1				2		8
ESO	9	10 (50 %)				1		20
HCA	1	1		1	1			4
IRMAR	1							1
LAHM		1			1			2
LIDILE	2	4	1					7
M2S	2	3	3					8
PREFics	3	3	1		1			8
Recherches en Psychopathologie	1				1			2
Tempora	9 (69,2 %)	3			1			13
VIPS2	3	2						5
Total	63	49	10	8	8	6	3	

3.4.1.3 Laboratoires et pratiques de téléchargement

Question 4 et Question 22 : Avez-vous déjà téléchargé les données d'autres chercheurs ? (116 répondants et 116 réponses)

	oui, au moins une fois	oui, régulièrement	Total des Oui	non, pas pour le moment	non, car je ne savais pas que c'était possible	non, et je ne le ferai pas	Total
ACE		1	1	1	2		4
APP	3	2	5 (45,4%)	6			11
CELLAM		2	2	2		1	5
LiRIS (ex-CIAPHS)	1		1	6		1	8
COSTEL	2		2	2			4
CRBC	1	1	2	1			3
CREAD	1	1	2	2			4
LP3C (ex-CRPCC)	5	1	6 (46,1 %)	4	2	1	13
ERIMIT		2	2	2	3		7
ESO	4	3	7 (46,6 %)	5	2	1	15
HCA		1	1	2			3
IRMAR	1		1				1
LAHM				1	1		2

	oui, au moins une fois	oui, régulièrement	Total des Oui	non, pas pour le moment	non, car je ne savais pas que c'était possible	non, et je ne le ferai pas	Total
LIDILE	1	2	3	1	1	1	6
M2S	1	3	4	1		1	6
PREFics	1	1	2	1	1	2	6
Recherches en Psychopathologie				1		1	2
Tempora	6	1	7 (63,6 %)	2	1	1	11
VIPS2	1	1	2	1		2	5
Total	28	22	50	41	13	12	

3.4.1.4 Laboratoires et pratiques de stockage en libre accès

Question 4 et Question 23 : *Vous-même, avez-vous déjà stocké vos données en libre accès sur le web ?* (116 répondants et 116 réponses)

	oui, au moins une fois	oui, régulièrement	<i>Sous-total des Oui</i>	non, et je ne le ferai pas	non, je n'y avais pas pensé	non, car je n'ai pas le temps	non, car je pense que cette tâche nécessite le soutien d'un personnel qualifié	non, car je ne savais pas que c'était possible	non, car je ne sais pas le faire	Total
ACE	3		3		1					4
APP	1	1	2 (18 %)	2	2	4	1			11
CELLAM	1	1	2	1		1			1	5
LiRIS (ex-CIAPHS)		1	1	6			1			8
COSTEL	1		1		2		1			4
CRBC		1	1				1		1	3
CREAD		1	1		2	1				4
LP3C (ex-CRPCC)	1	1	2 (15 %)	5	3	1		1	1	13
ERIMIT	1	1	2		1	1	2	1		7
ESO		2	2 (13,3 %)	4		2	6	1		15
HCA	1		1	1	1					3
IRMAR				1						1
LAHM		1	1						1	2
LIDILE				3		2	1			6
M2S	3		3	1		1			1	6
PREFics	1		1	3	1	1				6
Recherches en Psychopathologie				2						2
Tempora	2	2	4 (36,3 %)	4	1	1			1	11
VIPS ²	1		1	2	1		1			5
Total	16	12	28	35	15	15	14	3	6	

3.4.1.5 Laboratoires et opinions sur la diffusion en libre accès

Question 4 et Question 24 : *Seriez-vous d'accord pour diffuser vos données de recherche en libre accès (à condition qu'elles soient diffusables et protégées juridiquement) ?* (115 répondants et 115 réponses)

	plutôt oui	oui, tout à fait	oui, après un délai	<i>Sous-total des Oui</i>	plutôt non	non, pas du tout	je ne sais pas	Total
ACE	1	2		3	1			4
APP	4	3	1	8 (72,7 %)	3			11
CELLAM	1	1	2	4		1		5
LiRIS (ex-CIAPHS)	1	2	1	4	3	1		8
COSTEL		3		3	1			4
CRBC	1	1	1	3				3
CREAD	3	1		4				4
LP3C (ex-CRPCC)	3		3	6 (46,1 %)	1	4	2	13
ERIMIT	3	3	1	7				7
ESO	5	2	1	8 (53,3 %)	3	1	3	15
HCA	1	1		2	1			3
IRMAR							1	1
LAHM			1	1				1
LIDILE	2	1	1	4	1		1	6
M2S	2		3	5			1	6
PREFics	1	3		4		2		6
Recherches en Psychopathologie		1		1	1			2
Tempora	1	4	1	6 (54,5 %)	3	1	1	11
VIPS ²	1		2	3	1	1		5
Total	30	28	18	76	19	11	9	

3.4.1.6 Laboratoires et facteurs d'incitation au libre accès

Question 4 et Question 25 : Parmi les raisons suivantes, qu'est-ce qui vous inciterait à rendre vos données de recherche accessibles en libre accès ? (107 répondants et 303 réponses)

	Une meilleure visibilité...	L'occasion de nouveaux contacts...	Le souhait de voir se développer d'autres recherches...	L'adhésion aux valeurs du Libre Accès...	Une obligation faite par le financeur...	La reconnaissance de la communauté scientifique	Le souci de pouvoir faire valider vos résultats...	De possibles retombées financières	Total
ACE	3	1	1	2		1	1	1	10
APP	9	7	5	3 (27,2 %)		4	1		29
CELLAM	4	2	1	3	2	3			15
LiRIS (ex-CIAPHS)	3	4	2	3	2	3			17
COSTEL	2	4	3	2	2	2			15
CRBC	3	3	1		2	1			10
CREAD	3	3	1	2	1	1		1	12
LP3C (ex-CRPCC)	3	3	6	5 (45,5 %)	4	1	2	1	25
ERIMIT	5	4	3	3	1	3	1		20
ESO	7	7	5	8 (57,1 %)	5	2	3		37
HCA	3	3	1		2	1		1	11
IRMAR	1								1
LAHM	1	1	1	1		1			5
LIDILE	6	3	2	1	4	3		2	21
M2S	5	4	4	2	2	3	2	1	23
PREFics	4	4	4	2	1	1	2		18
Tempora	6	5	3	4 (40 %)	4	4		1	27
VIPS ²	2			2	3				7
Total	70	58	43	43	35	34	12	8	

3.4.1.7 Laboratoires et facteurs de frein au libre accès

Question 4 et Question 26 : Quelles seraient les principales raisons qui vous empêcheraient ou vous freineraient pour rendre vos données de recherche accessibles en libre accès ? (108 répondants et 254 réponses)

	Des freins juridiques...	Le manque de temps	La crainte du plagiat	Des raisons scientifiques	Le manque de connaissances dans la description des jeux de données	Le manque de compétences	Des raisons personnelles	Des raisons économiques	Des raisons institutionnelles	Total
ACE	2	3	1		2	1		1		10
APP	5	7	4	2	3	5				26
CELLAM	2	4	3	2		3	1			15
LiRIS (ex-CIAPHS)	5	1	3	3	2		1		1	16
COSTEL	1	4	1	2	2					10
CRBC	1	3	1		1	1				7
CREAD	2	1	1	3			1			8
LP3C (ex-CRPCC)	5	6	5	4	3		2		1	26
ERIMIT	3	4	3		1					11
ESO	8	7	4	3	5	3	1			31
HCA	2	1	2	2	1	1	2	1	1	13
IRMAR	1									1
LIDILE	5	4	1		1		1	1		13
M2S	4	3	2	2	2	2		3		18
PREFics	4	1		2	2			1		10
Tempora	5	4	6	3	2	3	4	1		28
VIPS ²	3	2	3	1	1	1				11
Total	58	55	40	29	28	20	13	8	3	

3.4.1.8 Laboratoires et familiarisation avec les enjeux du libre accès

Question 4 et Question 29 : *Dans quelle mesure êtes-vous d'accord ou pas d'accord avec ce qui suit ? : Je suis familier avec les enjeux de l'open access (97 répondants et 97 réponses)*

	Plutôt d'accord	Tout à fait d'accord	Sous-total D'accord	Plutôt pas d'accord	Pas du tout d'accord	Sans opinion	Total
ACE	1		1		1		2
APP	2	2	4 (40 %)	1	3	2	10
CELLAM	1		1	1	1		3
LiRIS (ex-CIAPHS)	4		4	2	1	1	8
COSTEL	2		2	1	1		4
CRBC	1		1	1			2
CREAD	1	1	2	1		1	4
LP3C (ex-CRPCC)	5	3	8 (66,6 %)	3	1		12
ERIMIT		1	1	2		2	5
ESO	9	1	10 (71,4 %)	2	1	1	14
HCA				2			2
IRMAR					1		1
LAHM							
LIDILE	4		4	1		1	6
M2S	1		1		2	1	4
PREFics	4	1	5				5
Recherches en Psychopathologie						1	1
Tempora	3		3 (33,3 %)	4		2	9
VIPS ²	1		1	2	2		5
Total	39	9	48	23	14	12	

3.4.1.9 Laboratoires et dispositions au partage des données

Je suis prêt à partager mes données de recherches avec les autres (102 répondants et 102 réponses)

	Plutôt d'accord	Tout à fait d'accord	Sous-total D'accord	Plutôt pas d'accord	Sans opinion	Pas du tout d'accord	Total
ACE	1	1	2		1		3
APP	4	3	7 (70 %)	1	2		10
CELLAM	2	1	3	1	1		5
LiRIS (ex-CIAPHS)	3		3	2	1	2	8
COSTEL	2	1	3	1			4
CRBC	2	1	3				3
CREAD	2	1	3	1			4
LP3C (ex-CRPCC)	6	1	7 (58,3 %)	3	1	1	12
ERIMIT	4	2	6				6
ESO	8		8 (57,1 %)	4	1	1	14
HCA	2		2	1			3
LAHM		1	1				1
LIDILE	4		4	1			5
M2S	4		4				4
PREFics	3	1	4			1	5
Recherches en Psychopathologie					1		1
Tempora	3	2	5 (55 %)	3		1	9
VIPS²	2		2	2		1	5
Total	52	15	67	20	8	7	

3.4.1.10 Laboratoires et opinions sur une déontologie des données

Je pense qu'une déontologie des données pourrait devenir un enjeu lorsque les données de recherches sont partagées avec les autres (98 répondants et 98 réponses)

	Plutôt d'accord	Tout à fait d'accord	<i>Sous-total D'accord</i>	Sans opinion	Pas du tout d'accord	Total
ACE	1	1	2	1		3
APP	6	3	9	1		10
CELLAM	1	2	3			3
LiRIS (ex-CIAPHS)	5	1	6	2		8
COSTEL	1	2	3	1		4
CRBC	1	1	2	1		3
CREAD	2	2	4			4
LP3C (ex-CRPCC)	3	6	9	2	1	12
ERIMIT	3	4	7			7
ESO	4	9	13	1		14
HCA		2	2			2
LIDILE	3	2	5	1		6
M2S	1	1	2	2		4
PREFics	1	3	4			4
Recherches en Psychopathologie				1		1
Tempora	6	2	8	1		9
VIPS ²	4		4			4
Total	42	41	83	14	1	

3.4.1.11 Laboratoires et besoins de conseils sur la publication des données

Question 4 et Question 30 : Sur quels points souhaiteriez-vous bénéficier d'une aide (de votre unité de recherche, de la DSI, du SCD, de l'URFIST, de la MSHB...)?

Des conseils relatifs à la publication et la citation des données de la recherche (94 répondants et 94 réponses)

	En priorité	Eventuellement	Non	Total
ACE		2		2
APP	4 (44,4 %)	3	2	9
CELLAM	3	1	1	5
LiRIS (ex-CIAPHS)	2	5	1	8
COSTEL		1	3	4
CRBC		2		2
CREAD		1	3	4
LP3C (ex-CRPCC)	2 (20 %)	5	3	10
ERIMIT	2	3	1	6
ESO	1 (7,6 %)	9	3	13
HCA		3		3
IRMAR		1		1
LAHM	1			1
LIDILE	2	3		5
M2S	1	2		3
PREFics	1	3		4
Recherches en Psychopathologie			1	1
Tempora	2 (25 %)	5	1	8
VIPS ²	1	3	1	5
Total	22	52	20	

3.4.2 Variable de la discipline

3.4.2.1 Tableau de synthèse sur six sections du CNU

Total des réponses Oui.

N° des questions	Questions	Langues et littératures romanes (11)	Psychologie (16)	Architecture et arts appliqués (12)	Sociologie, démographie (10)	Histoire – hist. de l’art, de la musique (10)	STAPS (12)
Q 23	Stockage de ses données en libre accès	5 (45,4 %)	3 (18,7 %)	3 (25 %)	2 (20 %)	3 (30 %)	4 (33,3 %)
Q 24	Accord pour diffuser ses données de recherche en libre accès	10 (90,9 %)	8 (50 %)	9 (75 %)	4 (40 %)	4 (40 %)	8 (66,6 %)

3.4.2.2 Disciplines et pratiques du stockage en libre accès

Question 5 et Question 23 : *Vous-même, avez-vous déjà stocké vos données en libre accès sur le web ?* (116 répondants et 131 réponses)

N° section	Disciplines	oui, au moins une fois	oui, régulièrement	Sous-total des Oui	non, car je ne savais pas que c'était possible	non, je n'y avais pas pensé	non, et je ne le ferai pas	non, car je ne sais pas le faire	non, car je n'ai pas le temps	non, car je pense que cette tâche nécessite le soutien d'un personnel qualifié	Total
5	Sciences économiques				1		1				2
6	Sciences de gestion						3				3
7	Sciences du langage						4			1	5
9	Langue et littérature françaises	1		1							1
10	Littératures comparées						1				1
11	Langues et littératures anglo-saxonnes	3	1	4		1	1		1		7
12	Langues et littératures germaniques...				1						1
14	Langues et littératures romanes	2	3	5 (45,4 %)		1	1	1	1	2	11
15	Langues et littératures arabes, chinoises...		1	1					1		2
16	Psychologie	1	2	3 (18,7 %)	1	3	7	1	1		16
18	Architecture et arts appliqués	2	1	3 (25 %)		2	2		4	1	12
19	Sociologie, démographie		2	2 (20 %)			6		1	1	10
20	Ethnologie, préhistoire, anthropologie		3	3							3
21	Histoire – hist. de l'art ancienne et médiévale	1		1		1	1	1			4

N° section	Disciplines	oui, au moins une fois	oui, régulièrement	<i>Sous-total des Oui</i>	non, car je ne savais pas que c'était possible	non, je n'y avais pas pensé	non, et je ne le ferai pas	non, car je ne sais pas le faire	non, car je n'ai pas le temps	non, car je pense que cette tâche nécessite le soutien d'un personnel qualifié	Total
22	Histoire – hist. de l'art moderne et contemporaine, hist. de la musique	1	2	3 (30 %)		1	4	1	1		10
23	Géographie	1	1	2		2			1	3	8
24	Aménagement de l'espace, urbanisme						1			3	4
26	Mathématiques						1				1
27	Informatique								1		1
70	Sciences de l'éducation		1	1		2			1		4
71	SIC	1	1	2		1	1		1		5
73	Cultures et langues régionales							1		1	2
74	STAPS	4		4 (33,3 %)		1	4	1	1	1	12
	Total	17	18	35	3	15	38	6	15	13	

3.4.2.3 Disciplines et opinions sur la diffusion en libre accès

Question 5 et Question 24 : *Seriez-vous d'accord pour diffuser vos données de recherche en libre accès (à condition qu'elles soient diffusables et protégées juridiquement) ?* (115 répondants et 124 réponses)

N° section	Disciplines	oui, tout à fait	oui, après un délai	plutôt oui	Sous-total <i>Oui</i>	plutôt non	non, pas du tout	je ne sais pas	Total
5	Sciences économiques			1	1			1	2
6	Sciences de gestion	1		1	2	1			3
7	Sciences du langage	1		1	2	1	2		5
8	Langues et littératures anciennes								
9	Langue et littérature françaises		1		1				1
10	Littératures comparées						1		1
11	Langues et littératures anglo-saxonnes	3	1	1	5	2			7
12	Langues et littératures germaniques...			1	1				1
14	Langues et littératures romanes	6	2	2	10 (90,9 %)			1	11
15	Langues et littératures arabes, chinoises...	1		1	2				2
16	Psychologie	2	3	3	8 (50 %)	2	4	2	16
18	Architecture et arts appliqués	4	1	4	9 (75 %)	3			12
19	Sociologie, démographie	2	1	1	4 (40 %)	4	1	1	10
20	Ethnologie, préhistoire, anthropologie	2			2				2
21	Histoire – hist. de l'art ancienne et médiévale	1	2	1	4				4

N° section	Disciplines	oui, tout à fait	oui, après un délai	plutôt oui	<i>Sous-total Oui</i>	plutôt non	non, pas du tout	je ne sais pas	Total
22	Histoire – hist. de l'art moderne et contemporaine, hist. de la musique	3		1	4 (40 %)	4	1	1	10
23	Géographie	3	1	2	6	1		1	8
24	Aménagement de l'espace, urbanisme			3	3	1			4
26	Mathématiques							1	1
27	Informatique			1	1				1
70	Sciences de l'éducation	1		3	4				4
71	SIC	4		1	5				5
73	Cultures et langues régionales		1	1	2				2
74	STAPS		5	3	8 (66,6 %)	1	2	1	12
	Total	34	18	32	84	20	11	9	

3.5 Variables de la nature des données sur les pratiques de partage

3.5.1 La variable de la nature des données collectées

3.5.1.1 Synthèse sur la nature des données collectées (question 6)

Sous-total des réponses positives (accessibilité, Oui)

N°	Questions	D. obs.	D. exp.	D. text.	D. av	Im. fixes	D. chif.	D. enq.	D. web	D 3D
Q 21	Accessibilité des données	68,9 %	66,6 %	55%	51,9 %	50%	62,3 %	57,1 %	74,5 %	85,7 %
Q 23	Stockage de ses données en libre accès	25%	20%	25%	16,6 %	29,4 %	23,5 %	21,5 %	30%	66,6 %
Q 24	Accord pour diffuser ses données de recherche...	68,6 %	56%	70,2 %	61,9 %	58,8 %	56,8 %	63%	83,3 %	83,3 %

3.5.1.2 Nature des données collectées et accessibilité

Question 6 et Question 21 : *En dehors de vous, qui peut accéder directement à vos données ?*
(116 répondants et 522 réponses)

	Per-sonne	Mon groupe de travail	Mon labo.	Les chercheurs de la discipline	Autre public	Ensemble de l'université	Tout le monde	Sous-total Acces.	Total
Données d'observations	23	32	9	3	3	1	3	51 68,9%	74
Données expérimentales	10	13	3	1	1		2	20 66,6%	30
Données textuelles	49	34	6	7	5	3	5	60 55%	109
Données audiovisuelles	25	15	3	4	3	1	1	27 51,9%	52
Images fixes	23	9	3	5	3	2	1	23 50%	46
Données chiffrées	26	26	6	5	4	1	1	43 62,3%	69
Données d'enquêtes, de sondages	36	32	6	4	4	1	1	48 57,1%	84
Données web	13	18	6	5	5	2	2	38 74,5%	51
Données 3D	1	3	3					6 85,7%	7
Total	206	182	45	34	28	11	16		

3.5.1.3 Nature des données collectées et stockage en libre accès

Question 6 et Question 23 : *Vous-même, avez-vous déjà stocké vos données en libre accès sur le web ?* (116 répondants et 389 réponses)

	Oui, régulièrement	Oui, au moins une fois	<i>Sous-total des Oui</i>	Non, et je ne le ferai pas	Non, car je pense que cette tâche nécessite le soutien d'un personnel qualifié	Non, je n'y avais pas pensé	Non, car je n'ai pas le temps	Non, car je ne sais pas le faire	Non, car je ne savais pas que c'était possible	Total
Données d'observations	8	5	13 (25 %)	16	10	5	5	1	2	52
Données expérimentales	2	3	5 (20 %)	9	1	4	3	2	1	25
Données textuelles	10	11	21 (25 %)	24	13	8	12	4	2	84
Données audiovisuelles	3	4	7 (16,6 %)	14	5	6	6	3	1	42
Images fixes	4	6	10 (29,4 %)	10	5	5	4			34
Données chiffrées	7	5	12 (23,5 %)	19	7	7	4	1	1	51
Données d'enquêtes, de sondages	8	6	14 (21,5 %)	21	12	8	6	1	3	65
Données web	6	3	9 (30 %)	7	7	2	5			30
Données 3D		4	4 (66,6 %)			1	1			6
Total	48	47	95	120	60	46	46	12	10	

3.5.1.4 Nature des données collectées et opinions sur la diffusion en libre accès

Question 6 et Question 24 : *Seriez-vous d'accord pour diffuser vos données de recherche en libre accès (à condition qu'elles soient diffusables et protégées juridiquement) ?* (115 répondants et 388 réponses)

	oui, tout à fait	plutôt oui	oui, après un délai	Total des Oui	plutôt non	non, pas du tout	je ne sais pas	Total
Données d'observations	15	12	8	35 (68,6 %)	8	5	3	51
Données expérimentales	3	5	6	14 (56 %)	4	4	3	25
Données textuelles	25	22	12	59 (70,2 %)	14	7	4	84
Données audiovisuelles	11	12	3	26 (61,9 %)	9	5	2	42
Images fixes	11	6	3	20 (58,8 %)	7	4	3	34
Données chiffrées	11	10	8	29 (56,8 %)	11	8	3	51
Données d'enquêtes, de sondages	17	14	10	41 (63 %)	14	7	3	65
Données web	14	6	5	25 (83,3 %)	3	1	1	30
Données 3D	1	2	2	5 (83,3 %)	1			6
Total	108	89	57		71	41	22	

3.5.2 Variable du support des données collectées

3.5.2.1 Synthèse sur le support des données collectées (question 7)

N°	Questions	D. nativement numériques	D. non numériques	D. numérisées
Q 21	Accessibilité des données	70,5 %	55 %	55,7 %
Q 23	Stockage de ses données en libre accès	58,3 %	24,4 %	16,3 %
Q 24	Accord pour diffuser ses données de recherche...	83,3 %	56,2 %	70,9 %

3.5.2.2 Support des données collectées et accessibilité

Question 7 et Question 21 : *En dehors de vous, qui peut accéder directement à vos données ?* (116 répondants et 147 réponses)

	Personne	Mon groupe de travail	Mon laboratoire, mon institut	Les chercheurs de la discipline	Tout le monde	Autre public spécifique	L'ensemble de l'université	Total accessibilité	Total
Nativement numériques	5 (29,4 %)	4	3	1	1	2	1	12 70,5 %	17
Non numériques	27 (45 %)	16	3	7	3	2	2	33 55 %	60
Numérisées	31 (44,2 %)	29 (41,4 %)	4		4	2		39 55,7 %	70
Total	63	49	10	8	8	6	3		147

3.5.2.3 Support des données collectées et stockage en libre accès

Question 7 et Question 23 : *Vous-même, avez-vous déjà stocké vos données en libre accès sur le web ?* (116 répondants et 116 réponses)

	Oui, régulièrement	Oui, au moins une fois	Total des Oui	Non, et je ne le ferai pas	Non, je n'y avais pas pensé	Non, car je n'ai pas le temps	Non, car je pense que cette tâche nécessite le soutien d'un personnel qualifié	Non, car je ne sais pas le faire	Non, car je ne savais pas que c'était possible	Total
Nativement numériques	1	6	7 (58,3 %)	2		1	2			12
Non numériques	5	7	12 (24,4 %)	17	7	4	5	2	2	49
Numérisées	6	3	9 (16,3 %)	16	8	10	7	4	1	55
Total	12	16	28	35	15	15	14	6	3	116

3.5.2.4 Support des données collectées et opinions sur la diffusion en libre accès

Question 7 et Question 24 : *Seriez-vous d'accord pour diffuser vos données de recherche en libre accès (à condition qu'elles soient diffusables et protégées juridiquement) ?* (115 répondants et 115 réponses)

	Plutôt oui	Oui, tout à fait	Oui, après un délai	Total des Oui	Plutôt non	Non, pas du tout	Total des Non	Je ne sais pas	Total
Nativement numériques	2	4	4	10 (83,3 %)			0	2	12
Non numériques	10	13	4	27 (56,2 %)	12	5	17 (35,4 %)	4	48
Numérisées	18	11	10	39 (70,9 %)	7	6	13 (23,6 %)	3	55
Total	30	28	18	76	19	11	30	9	115

3.5.3 Variable de la nature des données produites

3.5.3.1 Synthèse sur le support des données produites (question 9)

N°	Questions	D. statistiques	D. textuelles	D. graphiques	D. audio-visuelles	D 3D
Q 21	Accessibilité des données	64,7 %	51,9 %	56,7 %	80 %	100 %
Q 23	Stockage de ses données en libre accès	26,8 %	48,7 %	23 %	33,3 %	60 %
Q 24	Accord pour diffuser ses données de recherche...	62,5 %	66,6 %	68,6 %	80 %	80 %

3.5.3.2 Nature des données produites et accessibilité

Question 9 et Question 21 : *En dehors de vous, qui peut accéder directement à vos données ?*
(116 répondants et 252 réponses)

	Personne	Mon groupe de travail	Mon labo mon institut	Tout le monde	Autre public spécifique	Les chercheurs de la discipline	L'ensemble de l'université	Total accessibilité	Total
Données statistiques	18 (35,2 %)	23	5	2	2	1		33 64,7 %	51
Données textuelles	49 (48 %)	32	5	5	4	5	2	53 51,9 %	102
Données graphiques	29 (43,2 %)	25	5	3	2	2	1	38 56,7 %	67
Données audiovisuelles	5 (20 %)	9	3	2	3	2	1	20 80 %	25
Données 3D, de simulation		3	3		1			7 100 %	7
Total	101	92	21	12	12	10	4		252

3.5.3.3 Nature des données produites et stockage en libre accès

Question 9 et Question 23 : *Vous-même, avez-vous déjà stocké vos données en libre accès sur le web ?* (116 répondants et 195 réponses)

	oui, régulièrement	oui, au moins une fois	Sous-total des Oui	non, et je ne le ferai pas	non, je n'y avais pas pensé	non, car je n'ai pas le temps	non, car je pense que cette tâche nécessite le soutien d'un personnel qualifié	non, car je ne sais pas le faire	non, car je ne savais pas que c'était possible	Total
Données statistiques	6	5	11 (26,8 %)	11	7	4	5	2	1	41
Données textuelles	9	11	20 (48,7 %)	25	9	12	10	4	2	82
Données graphiques	7	5	12 (23 %)	12	11	5	9	2	1	52
Données audiovisuelles	5		5 (33,3 %)	5	1	3	1			15
Données 3D, de simulation		3	3 (60 %)	1		1				5
Total	27	24	51	54	28	25	25	8	4	195

3.5.3.4 Nature des données produites et opinions sur la diffusion en libre accès

Question 9 et Question 24 : *Seriez-vous d'accord pour diffuser vos données de recherche en libre accès (à condition qu'elles soient diffusables et protégées juridiquement) ?* (115 répondants et 192 réponses)

	plutôt oui	oui, tout à fait	oui, après un délai	Total des Oui	plutôt non	non, pas du tout	je ne sais pas	Total
Données statistiques	11	6	8	25 (62,5 %)	7	5	3	40
Données textuelles	22	21	11	54 (66,6 %)	15	7	5	81
Données graphiques	14	12	9	35 (68,6 %)	9	5	2	51
Données audiovisuelles	5	7		12 (80 %)	2		1	15
Données 3D, de simulation	2		2	4 (80 %)	1			5
Total	54	46	30		34	17	11	192

4. Variables sur les besoins.

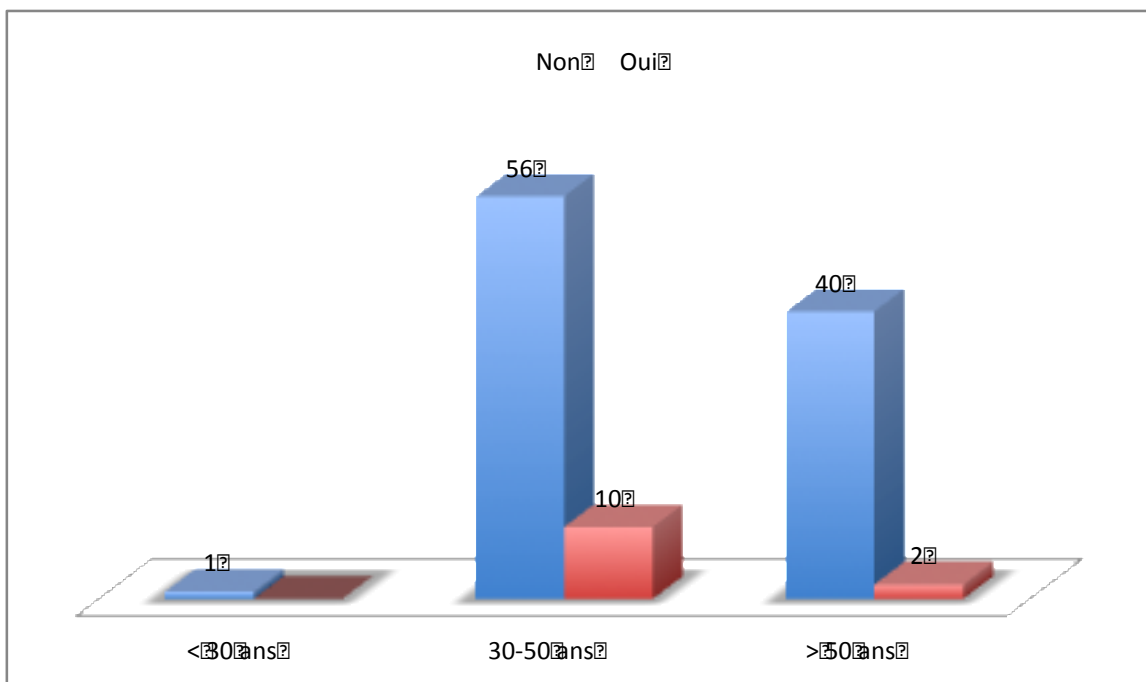
4.1 La variable de l'âge

4.1.1 Age et connaissance du Plan de Gestion de Données

Question 1 et question 28 : *Savez-vous ce qu'est un Plan de Gestion de Données (PGD), ou Data Management Plan (DMP) ?* (109 répondants et 109 réponses)

< 30 ans	30-50 ans	> 50 ans
1	66	42

	< 30 ans	30-50 ans	> 50 ans	Total
Non	1	56	40	97
Oui		10	2	12
Total	1	66	42	



	< 30 ans	30-50 ans	> 50 ans	Total
Non	1 = 1% des non = 100% de la tranche d'âge	56 = 58 % des non = 85% de la tranche d'âge	40 = 41% des non = 95% de la tranche d'âge	97 (89%)
Oui		10 = 83% des oui = 15% de la tranche d'âge	2 = 17% des oui = 5% de la tranche d'âge	12 (11%)
Total	1	66	42	

4.1.2 Age et opinions sur les données de recherche

Question 1 et Question 29 : *Dans quelle mesure êtes-vous d'accord ou pas d'accord avec ce qui suit ?*

4.1.2.1 Age et familiarisation avec les enjeux de l'Open Access

Je suis familier avec les enjeux de l'open access (97 répondants et 97 réponses)

Je suis familier avec les enjeux de l'open Access				
	< 30 ans	30-50 ans	> 50 ans	Total
Pas du tout d'accord		10	4	14
Plutôt d'accord		25	14	39
Plutôt pas d'accord		16	7	23
Sans opinion		8	4	12
Tout à fait d'accord	1	2	6	9
Total	1	61	35	

4.1.2.2 Age et prédispositions au partage des données

- *Je suis prêt à partager mes données de recherche avec les autres (102 répondants et 102 réponses)*

Je suis prêt à partager mes données de recherche avec les autres				
	< 30 ans	30-50 ans	> 50 ans	Total
Pas du tout d'accord		5	2	7
Plutôt d'accord		34	18	52
Plutôt pas d'accord		15	5	20
Sans opinion		3	5	8
Tout à fait d'accord	1	6	8	15
Total	1	63	38	

4.1.2.3 Age et stockage des données à long terme

- *Je souhaiterais pouvoir stocker mes données de recherche au-delà de la durée de vie d'un projet (99 répondants et 99 réponses)*

< 30 ans	30-50 ans	> 50 ans
1 (1%)	60 (61%)	38 (38%)

	30 ans	30-50 ans	> 50 ans	Total
Pas du tout d'accord			1	1
Plutôt d'accord		25	18	43
Plutôt pas d'accord		2		2
Sans opinion		4	3	7
Tout à fait d'accord	1	29	16	46
Total	1	60	38	

Je souhaiterais pouvoir stocker mes données de recherche au-delà de la durée de vie d'un projet				
	30 ans	30-50 ans	> 50 ans	Total
Pas du tout d'accord			1 = 100% des pas du tout d'accord = 3% de la tranche d'âge	1 (1%)
Plutôt d'accord		25 = 58% des plutôt d'accord = 42% de la tranche d'âge	18 = 42% des plutôt d'accord = 47% de la tranche d'âge	43 (43,5%)
Plutôt pas d'accord		2 = 100% des plutôt pas d'accord = 3% de la tranche d'âge		2 (2%)
Sans opinion		4 = 57% des sans opinion = 7% de la tranche d'âge	3 = 43% des sans opinion = 8% de la tranche d'âge	7 (7%)
Tout à fait d'accord	1 = 2% des tout à fait d'accord = 100% de la tranche d'âge	29 = 63% des tout à fait d'accord = 48% de la tranche d'âge	16 = 35% des tout à fait d'accord = 42% de la tranche d'âge	46 (46,5%)
Total	1	60	38	

4.1.2.4 Age et Plan de Gestion de Données à l'université

- *Je souhaiterais que l'université dispose d'un plan de gestion de données (86 répondants et 86 réponses)*

< 30 ans	30-50 ans	> 50 ans
1 (1%)	53 (62%)	32 (37%)

Je souhaiterais que l'université dispose d'un plan de gestion de données				
	< 30 ans	30-50 ans	> 50 ans	Total
Pas du tout d'accord			1	1
Plutôt d'accord		18	10	28
Plutôt pas d'accord		1		1
Sans opinion		17	11	28
Tout à fait d'accord	1	17	10	28
Total	1	53	32	

Je souhaiterais que l'université dispose d'un plan de gestion de données				
	< 30 ans	30-50 ans	> 50 ans	Total
Pas du tout d'accord			1 = 100% des pas du tout d'accord = 3% de la tranche d'âge	1 (1%)
Plutôt d'accord		18 = 64% des plutôt d'accord = 34% de la tranche d'âge	10 = 36% des plutôt d'accord = 31% de la tranche d'âge	28 (32,5%)
Plutôt pas d'accord		1 = 100% des plutôt pas d'accord = 2% de la tranche d'âge		1 (1%)
Sans opinion		17 = 61% des sans opinion = 32% de la tranche d'âge	11 = 39 % des sans opinion = 34% de la tranche d'âge	28 (32,5%)
Tout à fait d'accord	1 =3,5% des tout à fait d'accord = 100% de la tranche d'âge	17 = 61% des tout à fait d'accord = 32% de la tranche d'âge	10 = 36% des tout à fait d'accord = 31% de la tranche d'âge	28 (32,5%)
Total	1	53	32	

4.1.2.5 Age et politique des métadonnées à l'université

- *Je souhaiterais que l'université dispose d'un ensemble de métadonnées prescrit pour verser les données vers un entrepôt (82 répondants et 82 réponses)*

< 30 ans	30-50 ans	> 50 ans
1 (1%)	52 (63%)	29 (35%)

Je souhaiterais que l'université dispose d'un ensemble de métadonnées prescrit pour verser les données vers un entrepôt				
	< 30 ans	30-50 ans	> 50 ans	Total
Pas du tout d'accord		1	2	3
Plutôt d'accord		8	7	15
Plutôt pas d'accord		2	1	3
Sans opinion		30	12	42
Tout à fait d'accord	1	11	7	19
Total	1	52	29	

Je souhaiterais que l'université dispose d'un ensemble de métadonnées prescrit pour verser les données vers un entrepôt				
	< 30 ans	30-50 ans	> 50 ans	Total
Pas du tout d'accord		1 = 33% des pas du tout d'accord = 2% de la tranche d'âge	2 = 66% des pas du tout d'accord = 7% de la tranche d'âge	3 (4%)
Plutôt d'accord		8 = 53% des plutôt d'accord = 15% de la tranche d'âge	7 = 47% des plutôt d'accord = 24% de la tranche d'âge	15 (18%)
Plutôt pas d'accord		2 = 66% des plutôt d'accord = 4% de la tranche d'âge	1 = 33% des plutôt pas d'accord = 3% de la tranche d'âge	3 (4%)
Sans opinion		30 = 71% des sans opinion = 58% de la tranche d'âge	12 = 29% des sans opinion = 41% de la tranche d'âge	42 (51%)
Tout à fait d'accord	1 = 5% des tout à fait d'accord = 100% de la tranche d'âge	11 = 58% des tout à fait d'accord = 21% de la tranche d'âge	7 = 37% des tout à fait d'accord = 24% de la tranche d'âge	19 (23%)
Total	1	52	29	

4.1.2.6 Age et politique de nommage des fichiers à l'université

- *Je souhaiterais que l'université utilise/recommande un système de nommage standard de fichiers (86 répondants et 86 réponses)*

< 30 ans	30-50 ans	> 50 ans
1 (1%)	54 (63%)	31 (36%)

Je souhaiterais que l'université utilise/ recommande un système de nommage standard de fichiers				
	< 30 ans	30-50 ans	> 50 ans	Total
Pas du tout d'accord		5	3	8
Plutôt d'accord		15	5	20
Plutôt pas d'accord		4	2	6
Sans opinion		26	14	40
Tout à fait d'accord	1	4	7	12
Total	1	54	31	

Je souhaiterais que l'université utilise/ recommande un système de nommage standard de fichiers				
	< 30 ans	30-50 ans	> 50 ans	Total
Pas du tout d'accord		5 = 62,5% des pas du tout d'accord = 9% de la tranche d'âge	3 = 37,5% des pas du tout d'accord = 10% de la tranche d'âge	8 (9%)
Plutôt d'accord		15 = 75% des plutôt d'accord = 28% de la tranche d'âge	5 = 25% des plutôt d'accord = 16% de la tranche d'âge	20 (23%)
Plutôt pas d'accord		4 = 67% des plutôt pas d'accord = 7% de la tranche d'âge	2 = 33% des plutôt pas d'accord = 6% de la tranche d'âge	6 (7%)
Sans opinion		26 = 65% des sans opinion = 48% de la tranche d'âge	14 = 35% des sans opinion = 45% de la tranche d'âge	40 (46,5%)
Tout à fait d'accord	1 = 8% des tout à fait d'accord = 100% de la tranche d'âge	4 = 33% des tout à fait d'accord = 7% de la tranche d'âge	7 = 58% des tout à fait d'accord = 22,5% de la tranche d'âge	12 (14%)
Total	1	54	31	

4.1.2.7 Age et déontologie des données

- *Je pense qu'une déontologie des données pourrait devenir un enjeu lorsque les données de recherches sont partagées avec les autres (98 répondants et 98 réponses)*

Je pense qu'une déontologie des données pourrait devenir un enjeu lorsque les données de recherches sont partagées avec les autres				
	< 30 ans	30-50 ans	> 50 ans	Total
Pas du tout d'accord		1		1
Plutôt d'accord	1	28	13	42
Sans opinion		8	6	14
Tout à fait d'accord		24	17	41
Total	1	61	36	

4.1.3 Age et besoins sur les données de recherche

Question 1 et Question 30 : Sur quels points souhaiteriez-vous bénéficier d'une aide (de votre unité de recherche, de la DSI, du SCD, de l'URFIST, de la MSHB...)?

4.1.3.1 Age et besoins de conseils sur la publication des données

- *Des conseils relatifs à la publication des données de la recherche (94 répondants et 94 réponses)*

< 30 ans	30-50 ans	> 50 ans
1 (1%)	59 (63%)	34 (36%)

	< 30 ans	30-50 ans	> 50 ans	Total
En priorité		12	10	22
Eventuellement		34	18	52
Non	1	13	6	20
Total	1	59	34	

Des conseils relatifs à la publication des données de la recherche				
	< 30 ans	30-50 ans	> 50 ans	Total
En priorité		12 = 54,5% des en priorité = 20% de la tranche d'âge	10 = 45% des en priorité = 29% de la tranche d'âge	22 (23%)
Eventuellement		34 = 65% des éventuellement = 58% de la tranche d'âge	18 = 35% des éventuellement = 53% de la tranche d'âge	52 (55%)
Non	1 = 5% des non = 100% de la tranche d'âge	13 = 65% des non = 22% de la tranche d'âge	6 = 30% des non = 18% de la tranche d'âge	20 (21%)
Total	1	59	34	

4.1.3.2 Age et besoins de conseils pour la gestion des données

- Des conseils d'ordre général pour la gestion des données de la recherche (98 répondants et 98 réponses)

< 30 ans	30-50 ans	> 50 ans
1 (1%)	61 (62%)	36 (37%)

	< 30 ans	30-50 ans	> 50 ans	Total
En priorité		17	13	30
Eventuellement		37	20	57
Non	1	7	3	11
Total	1	61	36	

Des conseils d'ordre général pour la gestion des données de la recherche				
	< 30 ans	30-50 ans	> 50 ans	Total
En priorité		17 = 57% des en priorité = 28% de la tranche d'âge	13 = 43% des en priorité = 36% de la tranche d'âge	30 (31%)
Eventuellement		37 = 65% des éventuellement = 61% de la tranche d'âge	20 = 35% des éventuellement = 55,5% de la tranche d'âge	57 (58%)
Non	1 = 9% des non = 100% de la tranche d'âge	7 = 64% des non = 11% de la tranche d'âge	3 = 27% des non = 8% de la tranche d'âge	11 (11%)
Total	1	61	36	

4.1.3.3 Age et besoins de conseils sur des questions techniques

- Des conseils sur des questions techniques (97 répondants et 97 réponses)

< 30 ans	30-50 ans	> 50 ans
1 (1%)	68 (70%)	38 (39%)

	< 30 ans	30-50 ans	> 50 ans	Total
En priorité		22	18	40
Eventuellement	1	33	15	49
Non		6	2	8
Total	1	61	35	

Des conseils sur des questions techniques				
	< 30 ans	30-50 ans	> 50 ans	Total
En priorité		22 = 55% des en priorité = 36% de la tranche d'âge	18 = 45% des en priorité = 51% de la tranche d'âge	40 (41%)
Eventuellement	1 = 2% des éventuellement = 100% de la tranche d'âge	33 = 67% des éventuellement = 54% de la tranche d'âge	15 = 31% des éventuellement = 43% de la tranche d'âge	49 (50,5%)
Non		6 = 75% des non = 10% de la tranche d'âge	2 = 25% des non = 6% de la tranche d'âge	8 (8%)
Total	1	61	35	

4.1.3.4 Age et besoins de conseils juridiques

- *Des conseils juridiques (92 répondants et 92 réponses)*

70	30-50 ans	> 50 ans
1 (1%)	59 (64%)	32 (35%)

	< 30 ans	30-50 ans	> 50 ans	Total
En priorité		22	13	35
Eventuellement	1	32	15	48
Non		5	4	9
Total	1	59	32	

Des conseils juridiques				
	< 30 ans	30-50 ans	> 50 ans	Total
En priorité		22 = 63% des en priorité = 37% de la tranche d'âge	13 = 37% des en priorité = 41% de la tranche d'âge	35 (38%)
Eventuellement	1 = 2% des éventuellement = 100% de la tranche d'âge	32 = 67% des éventuellement = 54% de la tranche d'âge	15 = 31% des éventuellement = 47% de la tranche d'âge	48 (52%)
Non		5 = 56% des non = 8% de la tranche d'âge	4 = 44% des non = 12,5% de la tranche d'âge	9 (10%)
Total	1	59	32	

4.1.3.5 Age et besoins de formation

- Une offre de formation sur la question des données de recherche (91 répondants et 91 réponses)

< 30 ans	30-50 ans	> 50 ans
1 (1%)	59 (65%)	31 (34%)

	< 30 ans	30-50 ans	> 50 ans	Total
En priorité		19	6	25
Eventuellement		33	20	53
Non	1	7	5	13
Total	1	59	31	

une offre de formation sur la question des données de recherche				
	< 30 ans	30-50 ans	> 50 ans	Total
En priorité		19 = 76% des en priorité = 32% de la tranche d'âge	6 = 24% des en priorité = 19% de la tranche d'âge	25 (27%)
Eventuellement		33 = 62% des éventuellement = 56% de la tranche d'âge	20 = 38% des éventuellement = 64,5% de la tranche d'âge	53 (58%)
Non	1 = 8% des non = 100% de la tranche d'âge	7 = 54% des non = 12% de la tranche d'âge	5 = 38% des non = 16% de la tranche d'âge	13 (14%)
Total	1	59	31	

4.1.3.6 Age et besoins d'assistance technique

- Une assistance technique (90 répondants et 90 réponses)

< 30 ans	30-50 ans	> 50 ans
1 (1%)	55 (61%)	34 (38%)

	< 30 ans	30-50 ans	> 50 ans	Total
En priorité		18	16	34
Eventuellement		29	15	44
Non	1	8	3	12
Total	1	55	34	

Une assistance technique				
	< 30 ans	30-50 ans	> 50 ans	Total
En priorité		18 = 53% des en priorité = 33% de la tranche d'âge	16 = 47% des en priorité = 47% de la tranche d'âge	34 (38%)
Eventuellement		29 = 66% des éventuellement = 53% de la tranche d'âge	15 = 34% des éventuellement = 44% de la tranche d'âge	44 (49%)
Non	1 = 8% des non = 100% de la tranche d'âge	8 = 67% des non = 14,5% de la tranche d'âge	3 = 25% des non = 9% de la tranche d'âge	12 (13%)
Total	1	55	34	

4.1.3.7 Age et besoins d'aide pour le PGD

- Une aide pour préparer un plan de gestion de données (81 répondants et 81 réponses)

< 30 ans	30-50 ans	> 50 ans
1 (1%)	40 (49%)	30 (37%)

Une aide pour préparer un plan de gestion de données				
	< 30 ans	30-50 ans	> 50 ans	Total
En priorité		11	11	22
Eventuellement	1	29	14	44
Non		10	5	15
Total	1	50	30	

Une aide pour préparer un plan de gestion de données				
	< 30 ans	30-50 ans	> 50 ans	Total
En priorité		11 = 50% des en priorité = 22% de la tranche d'âge	11 = 50% des en priorité = 37% de la tranche d'âge	22 (27%)
Eventuellement	1	29 = 66% des éventuellement = 58% de la tranche d'âge	14 = 32% des éventuellement = 47% de la tranche d'âge	44 (54%)
Non		10 = 67% des non = 20% de la tranche d'âge	5 = 33% des non = 17% de la tranche d'âge	15 (18,5%)
Total	1	50	30	

4.1.3.8 Age et besoins d'espace d'archivage

- *Un espace d'archivage sécurisé et fiable pour mes données de recherche (94 répondants et 94 réponses)*

< 30 ans	30-50 ans	> 50 ans
1 (1%)	58 (62%)	35 (37%)

	< 30 ans	30-50 ans	> 50 ans	Total
En priorité	1	36	17	54
Eventuellement		15	16	31
Non		7	2	9
Total	1	58	35	

Un espace d'archivage sécurisé et fiable pour mes données de recherche				
	< 30 ans	30-50 ans	> 50 ans	Total
En priorité	1 = 2% des en priorité = 100% de la tranche d'âge	36 = 67% des en priorité = 62% de la tranche d'âge	17 = 31% des en priorité = 48,5% de la tranche d'âge	54 (57%)
Eventuellement		15 = 48% des éventuellement = 26% de la tranche d'âge	16 = 52% des éventuellement = 46% de la tranche d'âge	31 (33%)
Non		7 = 78% des non = 12% de la tranche d'âge	2 = 22% des non = 6% de la tranche d'âge	9 (10%)
Total	1	58	35	

4.2 La variable du statut

4.2.1 Statut et connaissance du Plan de Gestion de Données

Question 2 et Question 28 : *Savez-vous ce qu'est un Plan de Gestion de Données (PGD), ou Data Management Plan (DMP) ?* (109 répondants et 109 réponses)

Chercheur	HDR	Ingénieur	MCF	Professeur
2 (2%)	9 (8%)	2 (2%)	61 (56%)	35 (32%)

	MCF	Professeur	HDR	Chercheur	Ingénieur	Total
Non	55	32	8	1	1	97
Oui	6	3	1	1	1	12
Total	61	35	9	2	2	

	Chercheur	HDR	Ingénieur	MCF	Professeur	Total
Non	1 = 1% des non = 50% des répondants du statut	8 = 8% des non = 89% des répondants du statut	1 = 1% des non = 50% des répondants du statut	55 = 57% des non = 90% des répondants du statut	32 = 33% des non = 91% des répondants du statut	97 (89%)
Oui	1 = 8% des oui = 50% des répondants du statut	1 = 8% des oui = 11% des répondants du statut	1 = 8% des oui = 50% des répondants du statut	6 = 50% des oui = 10% des répondants du statut	3 = 25% des oui = 9% des répondants du statut	12 (11%)
Total	2	9	2	61	35	

4.2.2 Statut et opinions sur les données de recherche

Question 2 et Question 29 : *Dans quelle mesure êtes-vous d'accord ou pas d'accord avec ce qui suit ?*

4.2.2.1 Statut et enjeux de l'Open Access

- *Je suis familier avec les enjeux de l'open access* (97 répondants et 97 réponses) :

	MCF	Professeur	HDR	Chercheur	Ingénieur	Total
Pas du tout d'accord	9	4	1			14
Plutôt d'accord	16	14	5	2	2	39
Plutôt pas d'accord	14	8	1			23
Sans opinion	8	3	1			12
Tout à fait d'accord	7	2				9
Total	54	31	8	2	2	

4.2.2.2 Statut et prédispositions au partage des données

- *Je suis prêt à partager mes données de recherches avec les autres* (102 répondants et 102 réponses) :

	MCF	Professeur	HDR	Chercheur	Ingénieur	Total
Pas du tout d'accord	5	2				7
Plutôt d'accord	29	14	7		2	52
Plutôt pas d'accord	13	5	1	1		20
Sans opinion	3	5				8
Tout à fait d'accord	8	6		1		15
Total	58	32	8	2	2	

4.2.2.3 Statut et stockage des données à long terme

- *Je souhaiterais pouvoir stocker mes données de recherches au-delà de la durée de vie d'un projet.* (99 répondants et 99 réponses) :

Chercheur	HDR	Ingénieur	MCF	Professeur
2 (2%)	7 (7%)	1 (1%)	58 (59%)	31 (31%)

	MCF	Professeur	HDR	Chercheur	Ingénieur	Total
Pas du tout d'accord	1					1
Plutôt d'accord	24	16	3			43
Plutôt pas d'accord	2					2
Sans opinion	4	1	2			7
Tout à fait d'accord	27	14	2	2	1	46
Total	58	31	7	2	1	

Je souhaiterais pouvoir stocker mes données de recherches au-delà de la durée de vie d'un projet.						
	Chercheur	HDR	Ingénieur	MCF	Professeur	Total
Pas du tout d'accord				1 = 100% des pas du tout d'accord = 2% des répondants du statut		1 (1%)
Plutôt d'accord		3 = 7% des plutôt d'accord = 43% des répondants du statut		24 = 56% des plutôt d'accord = 41% des répondants du statut	16 = 37% des plutôt d'accord = 52% des répondants du statut	43 (43,5%)

Je souhaiterais pouvoir stocker mes données de recherches au-delà de la durée de vie d'un projet.						
	Chercheur	HDR	Ingénieur	MCF	Professeur	Total
Plutôt pas d'accord				2 = 100% des plutôt pas d'accord = 3% des répondants du statut		2 (2%)
Sans opinion		2 = 29% des sans opinion = 28,5% des répondants du statut		4 = 57% des sans opinion = 7% des répondants du statut	1 = 14% des sans opinion = 3% des répondants du statut	7 (7%)
Tout à fait d'accord	2 = 4% des tout à fait d'accord = 100% des répondants du statut	2 = 4% des tout à fait d'accord = 28,5% des répondants du statut	1 = 2% des tout à fait d'accord = 100% des répondants du statut	27 = 59% des tout à fait d'accord = 47% des répondants du statut	14 = 30% des tout à fait d'accord = 45% des répondants du statut	46 (46,5%)
Total	2	7	1	58	31	

4.2.2.4 Statut et PGD à l'université

- *Je souhaiterais que l'université dispose d'un plan de gestion de données (86 répondants et 86 réponses) :*

Chercheur	HDR	Ingénieur	MCF	Professeur
2 (2%)	6 (7%)	1 (1%)	50 (58%)	27 (31%)

	MCF	Professeur	HDR	Chercheur	Ingénieur	Total
Pas du tout d'accord	1					1
Plutôt d'accord	14	10	3		1	28
Plutôt pas d'accord	1					1
Sans opinion	16	10	2			28
Tout à fait d'accord	18	7	1	2		28
Total	50	27	6	2	1	

Je souhaiterais que l'université dispose d'un plan de gestion de données						
	Chercheur	HDR	Ingénieur	MCF	Professeur	Total
Pas du tout d'accord				1 = 100% des pas du tout d'accord = 2% des répondants du statut		1 (1%)

Je souhaiterais que l'université dispose d'un plan de gestion de données						
	Chercheur	HDR	Ingénieur	MCF	Professeur	Total
Plutôt d'accord		3 = 11% des plutôt d'accord =50% des répondants du statut	1 = 3,5% des plutôt d'accord = 100% des répondants du statut	14 = 50% des plutôt d'accord = 28% des répondants du statut	10 = 36% des plutôt d'accord = 37% des répondants du statut	28 (32,5%)
Plutôt pas d'accord				1 = 100% des plutôt pas d'accord = 2% des répondants du statut		1 (1%)
Sans opinion		2 = 7% des sans opinion = 33% des répondants du statut		16 = 57% des sans opinion = 32% des répondants du statut	10 = 36% des sans opinion = 37% des répondants du statut	28 (32,5%)
Tout à fait d'accord	2 = 7% des tout à fait d'accord = 100% des répondants du statut	1 = 3,5% des tout à fait d'accord =17% des répondants du statut		18 = 64% des tout à fait d'accord = 36% des répondants du statut	7 = 25% des tout à fait d'accord = 26% des répondants du statut	28 (32,5%)
Total	2	6	1	50	27	

4.2.2.5 Statut et politique de métadonnées à l'université

- *Je souhaiterais que l'université dispose d'un ensemble de métadonnées prescrit pour verser les données vers un entrepôt (82 répondants et 82 réponses) :*

Chercheur	HDR	Ingénieur	MCF	Professeur
2 (2%)	5 (6%)	1 (1%)	47 (57%)	27 (33%)

	MCF	Professeur	HDR	Chercheur	Ingénieur	Total
Pas du tout d'accord	2	1				3
Plutôt d'accord	4	7	3		1	15
Plutôt pas d'accord	2	1				3
Sans opinion	29	11	1	1		42
Tout à fait d'accord	10	7	1	1		19
Total	47	27	5	2	1	

	Chercheur	HDR	Ingénieur	MCF	Professeur	Total
Pas du tout d'accord				2 = 66% des pas du tout d'accord = 4% des répondants du statut	1 = 33% des pas du tout d'accord = 4% des répondants du statut	3 (4%)
Plutôt d'accord		3 = 20% des plutôt d'accord = 60% des répondants du statut	1 = 7% des plutôt d'accord = 100% des répondants du statut	4 = 27% des plutôt d'accord = 8,5% de répondants du statut	7 = 47% des plutôt d'accord = 26% des répondants du statut	15 (18%)
Plutôt pas d'accord				2 = 66% des plutôt pas d'accord = 4% des répondants du statut	1 = 33% des plutôt pas d'accord = 4% des répondants du statut	3 (4%)
Sans opinion	1 = 2% des sans opinion = 50% des répondants du statut	1 = 2% des sans opinion = 20% des répondants du statut		29 = 69% des sans opinion = 62% des répondants du statut	11 = 26% des sans opinion = 41% des répondants du statut	42 (51%)
Tout à fait d'accord	1 = 5% des tout à fait d'accord = 50% des répondants du statut	1 = 5% des tout à fait d'accord = 20% des répondants du statut		10 = 53% des tout à fait d'accord = 21% des répondants du statut	7 = 37% des tout à fait d'accord = 26% des répondants du statut	19 (23%)
Total	2	5	1	47	27	

4.2.2.6 Statut et système de nommage de fichiers à l'université

- *Je souhaiterais que l'université utilise/recommande un système de nommage standard de fichiers. (86 répondants et 86 répondants) :*

Chercheur	HDR	Ingénieur	MCF	Professeur
2 (2%)	5 (6%)	1 (1%)	51 (59%)	27 (31%)

	MCF	Professeur	HDR	Chercheur	Ingénieur	Total
Pas du tout d'accord	4	2	2			8
Plutôt d'accord	10	6	2	1	1	20
Plutôt pas d'accord	5	1				6
Sans opinion	26	12	1	1		40
Tout à fait d'accord	6	6				12
Total	51	27	5	2	1	

Je souhaiterais que l'université utilise/recommande un système de nommage standard de fichiers.						
	Chercheur	HDR	Ingénieur	MCF	Professeur	Total
Pas du tout d'accord		2 = 25% des pas du tout d'accord = 40% des répondants du statut		4 = 50% des pas du tout d'accord = 8% des répondants du statut	2 = 25% des pas du tout d'accord = 7% des répondants du statut	8 (9%)
Plutôt d'accord	1 = 5% des plutôt d'accord = 50% des répondants du statut	2 = 10% des plutôt d'accord = 40% des répondants du statut	1 = 5% des plutôt d'accord = 100% des répondants du statut	10 = 50% des plutôt d'accord = 20% des répondants du statut	6 = 30% des plutôt d'accord = 22% des répondants du statut	20 (23%)
Plutôt pas d'accord				5 = 83% des plutôt pas d'accord = 10% des répondants du statut	1 = 17% des plutôt pas d'accord = 4% des répondants du statut	6 (7%)
Sans opinion	1 = 2,5% des sans opinion = 50% des répondants du statut	1 = 2,5% des sans opinion = 20% des répondants du statut		26 = 65% des sans opinion = 51% des répondants du statut	12 = 30% des sans opinion = 44% des répondants du statut	40 (46,5%)
Tout à fait d'accord				6 = 50% des tout à fait d'accord = 12% des répondants du statut	6 = 50% des tout à fait d'accord = 22% des répondants du statut	12 (14%)
Total	2	5	1	51	27	

4.2.2.7 Statut et déontologie des données

- *Je pense qu'une déontologie des données pourrait devenir un enjeu lorsque les données de recherches sont partagées avec les autres. (98 répondants et 98 répondants) :*

	MCF	Professeur	HDR	Chercheur	Ingénieur	Total
Pas du tout d'accord	1					1
Plutôt d'accord	26	11	4		1	42
Sans opinion	7	5	2			14
Tout à fait d'accord	23	15	1	2		41
Total	57	31	7	2	1	

4.2.3 Statut et besoins sur les données de recherche

Question 2 et Question 30 : *Sur quels points souhaiteriez-vous bénéficier d'une aide (de votre unité de recherche, de la DSI, du SCD, de l'URFIST, de la MSHB...)?*

4.2.3.1 Statut et besoins de conseils sur la publication des données

- *Des conseils relatifs à la publication et la citation des données de la recherche (94 répondants et 94 réponses)*

Chercheur	HDR	Ingénieur	MCF	Professeur
2 (2%)	7 (7%)	1 (1%)	55 (58,5%)	29 (31%)

	MCF	Professeur	HDR	Chercheur	Ingénieur	Total
En priorité	7	11	3	1		22
Eventuellement	35	14	2		1	52
Non	13	4	2	1		20
Total	55	29	7	2	1	

Des conseils relatifs à la publication et la citation des données de la recherche						
	Chercheur	HDR	Ingénieur	MCF	Professeur	Total
En priorité	1 = 4,5% des en priorité = 50% des répondants du statut	3 = 14% des en priorité = 43% des répondants du statut		7 = 32% des en priorité = 13% des répondants du statut	11 = 50% des en priorité = 38% des répondants du statut	22 (23%)
Eventuellement		2 = 4% des éventuellement = 28,5% des répondants du statut	1 = 2% des éventuellement = 100% des répondants du statut	35 = 67% des éventuellement = 64% des répondants du statut	14 = 27% des éventuellement = 48% des répondants du statut	52 (55%)
Non	1 = 5% des non = 50 des répondants du statut	2 = 10% des non = 4% des répondants du statut		13 = 65% des non = 24% des répondants du statut	4 = 20% des non = 14% des répondants du statut	20 (21%)
Total	2	7	1	55	29	

4.2.3.2 Statut et besoins de conseils sur la gestion des données

- Des conseils d'ordre général pour la gestion des données de la recherche (98 répondants et 98 réponses)

Chercheur	HDR	Ingénieur	MCF	Professeur
2 (2%)	8 (8%)	1 (1%)	57 (58%)	30 (31%)

	MCF	Professeur	HDR	Chercheur	Ingénieur	Total
En priorité	12	14	3		1	30
Eventuellement	38	13	4	2		57
Non	7	3	1			11
Total	57	30	8	2	1	

Des conseils d'ordre général pour la gestion des données de la recherche						
	Chercheur	HDR	Ingénieur	MCF	Professeur	Total
En priorité		3 = 10% des en priorité = 37,5% des répondants du statut	1 = 3% des en priorité = 100% des répondants du statut	12 = 40% des en priorité = 21% de répondant sud statut	14 = 47% des en priorité = 47% des répondants du statut	30 (31%)
Eventuellement	2 = 3,5% des éventuellement = 100% des répondants du statut	4 = 7% des éventuellement = 50% des répondants du statut		38 = 67% des éventuellement = 67% des répondants du statut	13 = 23% des éventuellement = 43% des répondants du statut	57 (58%)
Non		1 = 9% des non = 12,5% des répondants du statut		7 = 64% des non = 12% des répondants du statut	3 = 27% des non = 10% des répondants du statut	11 (11%)
Total	2	8	1	57	30	

4.2.3.3 Statut et besoins de conseils sur des questions techniques

- Des conseils sur des questions techniques. (97 répondants et 97 réponses)

Chercheur	HDR	Ingénieur	MCF	Professeur
2 (2%)	8 (8%)	1 (1%)	57 (59%)	29 (30%)

	MCF	Professeur	HDR	Chercheur	Ingénieur	Total
En priorité	22	13	3	1	1	40
Eventuellement	30	15	4			49
Non	5	1	1	1		8
Total	57	29	8	2	1	

Des conseils sur des questions techniques.						
	Chercheur	HDR	Ingénieur	MCF	Professeur	Total
En priorité	1	3 = 7,5% des en priorité = 37,5% des répondants du statut	1 = 2,5% des en priorité = 100% des répondants du statut	22 = 55% des en priorité = 38,5% des répondants du statut	13 = 32,5% des en priorité = 45% des répondants du statut	40 (41%)
Eventuellement		4 = 8% des éventuellement = 50% des répondants du statut		30 = 61% des éventuellement = 53% des répondants du statut	15 = 31% des éventuellement = 52% des répondants du statut	49 (50,5%)
Non	1	1 = 12,5% des non = 12,5% des répondants du statut		5 = 62,5% des non = 9% des répondants du statut	1 = 12,5% des non = 3% des répondants du statut	8 (8%)
Total	2	8	1	57	29	

4.2.3.4 Statut et besoins de conseils juridiques

- Des conseils juridiques (92 répondants et 92 réponses)

Chercheur	HDR	Ingénieur	MCF	Professeur
2 (2%)	6 (6,5%)	1 (1%)	52 (56,5%)	31 (34%)

	MCF	Professeur	HDR	Chercheur	Ingénieur	Total
En priorité	19	12	2	1	1	35
Eventuellement	29	14	4	1		48
Non	4	5				9
Total	52	31	6	2	1	

Des conseils juridiques						
	Chercheur	HDR	Ingénieur	MCF	Professeur	Total
En priorité	1 = 3% des en priorité = 50% des répondants du statut	2 = 6% des en priorité = 33% des répondants du statut	1 = 3% des en priorité = 100% des répondants du statut	19 = 54% des en priorité = 36,5% des répondants du statut	12 = 34% des en priorité = 39% des répondants du statut	35 (38%)
Eventuellement	1 = 2% des éventuellement = 50% des répondants du statut	4 = 8% des éventuellement = 66% des répondants du statut		29 = 69% des éventuellement = 56% des répondants du statut	14 = 29% des éventuellement = 45% des répondants du statut	48 (52%)
Non				4 = 44% des non = 8% des répondants du statut	5 = 55,5% des non = 16% des répondants du statut	9 (10%)
Total	2	6	1	52	31	

4.2.3.5 Statut et besoins de formation

- Une offre de formations sur la question des données de recherche. (91 répondants et 91 réponses)

Chercheur	HDR	Ingénieur	MCF	Professeur
2 (2%)	6 (6,5%)	1 (1%)	53 (58%)	29 (32%)

	MCF	Professeur	HDR	Chercheur	Ingénieur	Total
En priorité	13	9	2		1	25
Eventuellement	32	17	3	1		53
Non	8	3	1	1		13
Total	53	29	6	2	1	

Une offre de formations sur la question des données de recherche.						
	Chercheur	HDR	Ingénieur	MCF	Professeur	Total
En priorité		2 = 8% des en priorité = 33% des répondants du statut	1 = 4% des en priorité = 100% des répondants du statut	13 = 52% des en priorité = 24,5% des répondants du statut	9 = 36% des en priorité = 31% des répondants du statut	25 (27%)
Eventuellement	1 = 2% des éventuellement = 50% des répondants du statut	3 = 6% des éventuellement = 50% des répondants du statut		32 = 60% des éventuellement = 60% des répondants du statut	17 = 32% des éventuellement = 59% des répondants du statut	53 (58%)

Une offre de formations sur la question des données de recherche.						
	Chercheur	HDR	Ingénieur	MCF	Professeur	Total
Non	1 = 8% des non = 50% des répondants du statut	1 = 8% des non = 17% des répondants du statut		8 = 61,5% des non = 15% des répondants du statut	3 = 23% des non = 10% des répondants du statut	13 (14%)
Total	2	6	1	53	29	

4.2.3.6 Statut et besoins d'assistance technique

- Une assistance technique (90 répondants et 90 réponses)

Chercheur	HDR	Ingénieur	MCF	Professeur
2 (2%)	6 (7%)	1 (1%)	53 (59%)	29 (32%)

	MCF	Professeur	HDR	Chercheur	Ingénieur	Total
En priorité	18	12	4			34
Eventuellement	27	14	1	1	1	44
Non	8	3		1		12
Total	53	29	5	2	1	

Une assistance technique						
	Chercheur	HDR	Ingénieur	MCF	Professeur	Total
En priorité		4 = 12% des en priorité = 80% des répondants du statut		18 = 53% des en priorité = 34% des répondants du statut	12 = 35% des en priorité = 41% des répondants du statut	34 (38%)
Eventuelle ment	1 = 2% des éventuellemen t = 50% des répondants du statut	1 = 2% des éventuellement = 20% des répondants du statut	1 = 2% des éventuellement = 100% des répondants du statut	27 = 61% des éventuellement = 51% des répondants du statut	14 = 32% des éventuellement = 48% des répondants du statut	44 (49%)
Non	1 = 8% des non = 50% des répondants du statut			8 = 66% des non = 15% des répondants du statut	3 = 25% des non = 10% des répondants du statut	12 (13%)
Total	2	5	1	53	29	

4.2.3.7 Statut et besoins d'aide pour le PGD

- Une aide pour préparer un plan de gestion de données. (81 répondants et 81 réponses)

Chercheur	HDR	Ingénieur	MCF	Professeur
2 (2%)	6 (7%)	1 (1%)	44 (54%)	28 (34,5%)

	MCF	Professeur	HDR	Chercheur	Ingénieur	Total
En priorité	12	5	4	1		22
Eventuellement	22	19	2		1	44
Non	10	4		1		15
Total	44	28	6	2	1	

Une aide pour préparer un plan de gestion de données.						
	Chercheur	HDR	Ingénieur	MCF	Professeur	Total
En priorité	1 = 4,5% des en priorité = 50% des répondants du statut	4 = 18% des en priorité = 67% des répondants du statut		12 = 54,5% des en priorité = 27% des répondants du statut	5 = 23% des en priorité = 18% des répondants du statut	22 (27%)
Eventuellement		2 = 4,5% des éventuellement = 33% des répondants du statut	1 = 2% des éventuellement = 100% des répondants du statut	22 = 50% des éventuellement = 50% des répondants du statut	19 = 43% des éventuellement = 68% des répondants du statut	44 (54%)
Non	1 = 7% des non = 50% des répondants du statut			10 = 67% des non = 23% des répondants du statut	4 = 27% des non = 14% des répondants du statut	15 (18,5%)
Total	2	6	1	44	28	

4.2.3.8 Statut et besoins d'espace d'archivage

- Un espace d'archivage sécurisé et fiable pour mes données de recherche. (94 répondants et 94 réponses)

Chercheur	HDR	Ingénieur	MCF	Professeur
2 (2%)	7 (7%)	1 (1%)	54 (57%)	30 (32%)

	MCF	Professeur	HDR	Chercheur	Ingénieur	Total
En priorité	37	11	4	2		54
Eventuellement	12	16	2		1	31
Non	5	3	1			9
Total	54	30	7	2	1	

Un espace d'archivage sécurisé et fiable pour mes données de recherche.						
	Chercheur	HDR	Ingénieur	MCF	Professeur	Total
En priorité	2 = 4% des en priorité = 100% des répondants du statut	4 = 7% des en priorité = 57 des répondants du statut		37 = 68,5% des en priorité = 68,5% des répondants du statut	11 = 20% des en priorité = 37% des répondants du statut	54 (57%)
Eventuellement		2 = 6% des éventuellement = 28,5% des répondants du statut	1 = 3% des éventuellement = 100% des répondants du statut	12 = 39% des éventuellement = 22% des répondants du statut	16 = 52% des éventuellement = 53% des répondants du statut	31 (33%)
Non		1 = 11% des non = 14% des répondants du statut		5 = 55,5% des non = 9% des répondants du statut	3 = 33% des non = 10% des répondants du statut	9 (9,5%)
Total	2	7	1	54	30	

4.3 La variable du laboratoire

4.3.1 Laboratoire et connaissance du Plan de Gestion de Données

Question 4 et Question 28 : *Savez-vous ce qu'est un Plan de Gestion de Données (PGD), ou Data Management Plan (DMP) ?* (109 répondants et 109 réponses)

<i>Laboratoires</i>	<i>Non</i>	<i>Oui</i>	<i>Total</i>
ACE	3		3
APP	10	1	11
CELLAM	5		5
LiRIS (ex-CIAPHS)	7	1	8
COSTEL	4		4
CRBC	3		3
CREAD	3	1	4
LP3C (ex-CRPCC)	12		12
ERIMIT	7		7
ESO	11	4	15
HCA	3		3
IRMAR	1		1
LAHM	1		1
LIDILE	4	2	6
M2S	5		5

<i>Laboratoires</i>	<i>Non</i>	<i>Oui</i>	<i>Total</i>
PREFics	3	2	5
Rech. en Psychopatho.	2		2
Tempora	8	1	9
VIPS²	5		5
Total	97	12	

4.3.2 Laboratoires et opinions sur les données de recherche

Question 4 et Question 29 : *Dans quelle mesure êtes-vous d'accord ou pas d'accord avec ce qui suit ?*

4.3.2.1 Laboratoires et stockage des données à long terme

Je souhaiterais pouvoir stocker mes données de recherches au-delà de la durée de vie d'un projet. (99 répondants et 99 réponses)

	Tout à fait d'accord	Plutôt d'accord	Sans opinion	Plutôt pas d'accord	Pas du tout d'accord	Total
ACE	1	2				3
APP	4	3	2	1		10
CELLAM	1	3				4
LiRIS	1	5	1		1	8
COSTEL	3	1				4
CRBC	1	2				3
CREAD	2	2				4
LP3C	4	7	1			12
ERIMIT	3	1	1			5
ESO	8	6				14
HCA	1	2				3
IRMAR		1				1
LAHM	1					1
LIDILE	4	2				6
M2S	1	1		1		3
PREFics	3	1				4
Rech en Psychop.			1			1
Tempora	7	1				8
VIPS ²	1	3	1			5
Total	46	43	7	2	1	

4.3.2.2 Laboratoires et PGD à l'université

Je souhaiterais que l'université dispose d'un plan de gestion de données (86 répondants et 86 réponses)

	Tout à fait d'accord	Plutôt d'accord	Sans opinion	Plutôt pas d'accord	Pas du tout d'accord	Total
ACE		2	1			3
APP	4	2	4			10
CELLAM		1	1			2
LiRIS	1	4	2		1	8
COSTEL	1	1				2
CRBC	1	1	1			3
CREAD	1	1	2			4
LP3C	2	2	5			9
ERIMIT	3	1	1			5
ESO	5	4	2			11
HCA	1		1			2
LIDILE	3	3				6
M2S	1	1	1			3
PREFics	3		1			4
Rech. en Psychop.			1			1
Tempora	2	2	5			9
VIPS ²		3		1		4
Total	28	28	28	1	1	

4.3.2.3 Laboratoires et politique de métadonnées à l'université

- *Je souhaiterais que l'université dispose d'un ensemble de métadonnées prescrit pour verser les données vers l'entrepôt (82 répondants et 82 réponses)*

	Sans opinion	Tout à fait d'accord	Plutôt d'accord	Plutôt pas d'accord	Pas du tout d'accord	Total
ACE	3					3
APP	5	3	1	1		10
CELLAM	2	1				3
LiRIS (ex-CIAPHS)	4	1	2		1	8
COSTEL	1		1			2
CRBC	1		1			2
CREAD	2	1				3
LP3C (ex-CRPCC)	4	2		1	1	8
ERIMIT	2	1	2			5
ESO	5	3	3			11
HCA	1	1				2
IRMAR						

	<i>Sans opinion</i>	<i>Tout à fait d'accord</i>	<i>Plutôt d'accord</i>	<i>Plutôt pas d'accord</i>	<i>Pas du tout d'accord</i>	<i>Total</i>
LAHM						
LIDILE	3	2	1			6
M2S	1	1		1		3
PREFics	1	2			1	4
Recherches en Psychopathologie	1					1
Tempora	5	1	2			8
VIPS²	1		2			3
Total	42	19	15	3	3	

4.3.2.4 Laboratoires et système de nommage de fichiers à l'université

- *Je souhaiterais que l'université utilise / recommande un système de nommage standard de fichiers (86 répondants et 86 réponses)*

	<i>Sans opinion</i>	<i>Plutôt d'accord</i>	<i>Tout à fait d'accord</i>	<i>Plutôt pas d'accord</i>	<i>Pas du tout d'accord</i>	<i>Total</i>
ACE	3					3
APP	6	1	2			9
CELLAM			2		1	3
LiRIS (ex-CIAPHS)	3	3			1	7
COSTEL	2	1				3
CRBC	1	1				2
CREAD	2	1	1			4
LP3C (ex-CRPCC)	3	3	1		3	10
ERIMIT	1	3	1			5
ESO	5	4	2	1		12
HCA			1	1		2
LIDILE	2	1	1	2		6
M2S	2				1	3
PREFics	1	1	1		1	4
Rech. en Psychopat.	1					1
Tempora	6	1		1		8
VIPS²	2			1	1	4
Total	40	20	12	6	8	

4.3.3 Laboratoires et besoins

Question 4 et Question 30 : *Sur quels points souhaiteriez-vous bénéficier d'une aide (de votre unité de recherche, de la DSI, du SCD, de l'URFIST, de la MSHB...)* ?

4.3.3.1 Laboratoires et conseils pour la gestion des données

- *Des conseils d'ordre général pour la gestion des données de recherche (98 répondants et 98 réponses)*

	En priorité	Eventuellement	Non	Total
ACE		3		3
APP	4	4	1	9
CELLAM	4		1	5
LiRIS	2	5	1	8
COSTEL	1	2	1	4
CRBC		2		2
CREAD		4		4
LP3C (ex-CRPCC)	2	4	4	10
ERIMIT	3	3		6
ESO	5	9		14
HCA	1	2		3
LAHM	1			1
LIDILE	3	2		5
M2S	1	2	1	4
PREFics	1	3	1	5
Recherches en Psychopathologie			1	1
Tempora	1	8		9
VIPS²	1	4		5
Total	30	57	11	

4.3.3.2 Laboratoires et conseils sur des questions techniques

- *Des conseils sur des questions techniques (97 répondants et 97 réponses)*

<i>Laboratoires</i>	<i>En priorité</i>	<i>Eventuellement</i>	<i>Non</i>	<i>Total</i>
ACE	1	2		3
APP	5	3	1	9
CELLAM	2	1	1	4
LiRIS	3	4	1	8

<i>Laboratoires</i>	<i>En priorité</i>	<i>Eventuellement</i>	<i>Non</i>	<i>Total</i>
COSTEL	1	3		4
CRBC		3		3
CREAD	2	2		4
LP3C	1	8	2	11
ERIMIT	2	5		7
ESO	7	5	1	13
HCA	2			2
LAHM	1			1
LIDILE	3	2		5
M2S	1	2	1	4
PREFics	2	3		5
Rech en Psychop			1	1
Tempora	6	3		9
VIPS²	1	3		4
Total	40	49	8	

4.3.3.3 Laboratoires et conseils juridiques

- *Des conseils juridiques (92 répondants et 92 réponses)*

<i>Laboratoires</i>	<i>En priorité</i>	<i>Eventuellement</i>	<i>Non</i>	<i>Total</i>
ACE	1	2		3
APP	1	4	4	9
CELLAM	3	2		5
LiRIS	3	4	1	8
COSTEL	1	3		4
CRBC		2		2
CREAD	1	2		3
LP3C	2	8	1	11
ERIMIT	2	3	1	6
ESO	5	7		12
HCA	1	1		2
LAHM		1		1
LIDILE	5	1		6
M2S	2		1	3
PREFics	2	2		4
Rech en Psychop			1	1
Tempora	6	3		9
VIPS²		3		3
Total	35	48	9	

4.3.3.4 Laboratoires et besoins de formation

- Une offre de formation sur la question des données de recherche (91 répondants et 91 réponses)

<i>Laboratoires</i>	<i>En priorité</i>	<i>Eventuellement</i>	<i>Non</i>	<i>Total</i>
ACE	1	2		3
APP	2	5	2	9
CELLAM		4		4
LiRIS	3	3	1	7
COSTEL		2	1	3
CRBC		1		1
CREAD		3	1	4
LP3C	2	5	4	11
ERIMIT	3	3		6
ESO	4	9	1	14
HCA	1	1		2
LAHM		1		1
LIDILE	4	1		5
M2S	2		1	3
PREFics	1	4		5
Rech en Psychop			1	1
Tempora	2	6	1	9
VIPS ²		3		3
Total	25	53	13	

4.3.3.5 Laboratoires et besoins d'assistance technique

- Une assistance technique (90 répondants et 90 réponses)

<i>Laboratoires</i>	<i>En priorité</i>	<i>Eventuellement</i>	<i>Non</i>	<i>Total</i>
ACE	2	1		3
APP	5	3	1	9
CELLAM	2	2		4
LiRIS	5	2	1	8
COSTEL	1	1		2
CRBC		3		3
CREAD	1	2		3
LP3C	2	6	1	9
ERIMIT	1	4	1	6
ESO	3	8	2	13

<i>Laboratoires</i>	<i>En priorité</i>	<i>Eventuellement</i>	<i>Non</i>	<i>Total</i>
HCA	2	1		3
LAHM			1	1
LIDILE	2	3		5
M2S	1	1	1	3
PREFics	3	1	1	5
Rech en Psychop			1	1
Tempora	3	4	2	9
VIPS²	1	2		3
Total	34	44	12	

4.3.3.6 Laboratoires et besoin d'aide pour le PGD

- Une aide pour préparer un plan de gestion de données (81 répondants et 81 réponses)

<i>Laboratoires</i>	<i>En priorité</i>	<i>Eventuellement</i>	<i>Non</i>	<i>Total</i>
ACE		2		2
APP	3	3	2	8
CELLAM	1	1	1	3
LiRIS	3	3	1	7
COSTEL		2		2
CRBC		2		2
CREAD	1	2		3
LP3C	1	7	1	9
ERIMIT	1	2	2	5
ESO	4	5	3	12
HCA	1		1	2
LIDILE	2	4		6
M2S	1	1	1	3
PREFics	2	2	1	5
Rech. en Psychop.			1	1
Tempora	2	5	1	8
VIPS²		3		3
Total	22	44	15	

4.3.3.7 Laboratoires et besoins d'espace d'archivage

- *Un espace d'archivage sécurisé et fiable pour mes données de recherche (94 répondants et 94 réponses)*

<i>Laboratoires</i>	<i>En priorité</i>	<i>Eventuellement</i>	<i>Non</i>	<i>Total</i>
ACE	1	1		2
APP	6	3	1	10
CELLAM	2	1	1	4
LiRIS	5	1	2	8
COSTEL	2	2		4
CRBC		2		2
CREAD	2	1	1	4
LP3C	6	4		10
ERIMIT	3	2	1	6
ESO	8	5		13
HCA	2			2
LAHM	1			1
LIDILE	5	1		6
M2S	1	1	1	3
PREFics	3	2		5
Rech. en Psychop.			1	1
Tempora	6	2		8
VIPS²	1	3	1	5
Total	54	31	9	

TABLE DES MATIERES

1. VARIABLE DE LA NATURE DES DONNEES	3
1.1 Croisements avec les laboratoires	3
1.1.1 Laboratoires et typologie des données sources	3
1.1.1.1 Synthèse 1 : Laboratoires et types de données sources	5
1.1.2 Laboratoires et support matériel des données sources	8
1.1.3 Laboratoires et types de données résultats	11
1.1.3.1 Synthèse 2 : Laboratoires et type de données résultats	13
1.2 Croisements avec les disciplines	14
1.2.1 Disciplines et typologie des données sources	14
1.2.2 Disciplines et support matériel des données sources	17
1.2.3 Disciplines et types de données résultat	18
2 VARIABLES SUR LE STOCKAGE ET L'ARCHIVAGE DES DONNEES	19
2.1 La variable de l'âge	19
2.1.1 Age et pratiques de stockage	19
2.1.2 Age et fréquences de sauvegarde	20
2.1.3 Age et politique d'archivage des données	20
2.1.4 Age et pratiques des métadonnées	21
2.2 La variable du statut	22
2.2.1 Statut et pratiques de stockage archivage.	22
2.2.2 Statut et pratiques des métadonnées	22
2.3 La variable des responsabilités	23
2.3.1 Responsabilités et pratiques de stockage	23
2.3.2 Responsabilités et fréquences de sauvegarde	23
2.3.3 Responsabilités et pratiques des métadonnées	24
2.4 La variable du laboratoire	24
2.4.1 Laboratoires et espaces de stockage	24
2.4.2 Laboratoires et pratiques de stockage	25
2.4.3 Laboratoires et fréquences de sauvegarde	26
2.4.4 Laboratoires et politique d'archivage des données	29
2.4.5 Laboratoires et pratiques des métadonnées	30
2.5 La variable de la discipline	33
2.5.1 Disciplines et espaces de stockage	33
2.5.2 Disciplines et pratiques de stockage	34
2.5.3 Disciplines et pratiques de métadonnées	35
2.6 La variable de la nature des données	36
2.6.1 Nature des données et espaces de stockage	36
2.6.2 Nature des données et pratiques de stockage	36
2.6.3 Nature des données et pratiques des métadonnées	37
3. VARIABLES SUR LES PRATIQUES DE PARTAGE DES DONNEES	38
3.1 La variable de l'âge	38
3.1.1 Age et pratiques de téléchargement	38
3.1.2 Age et pratiques de stockage en libre accès	38

3.1.3 Age et opinions sur la diffusion en libre accès	38
3.1.4 Age et facteurs d'incitation au libre accès	39
3.1.5 Age et facteurs de frein au libre accès	39
3.1.6 Age et familiarisation avec les enjeux de l'Open access	40
3.1.7 Age et dispositions à partager ses données	40
3.1.8 Age et opinions sur la déontologie des données	41
3.1.9 Age et besoins de conseils sur la publication des données	41
3.2 La variable du statut	42
3.2.1 Synthèse des résultats	42
3.2.2 Statut et pratiques de partage et de diffusion.	42
3.2.3 Statut et pratiques de téléchargement	43
3.2.4 Statut et pratiques de stockage	43
3.2.5 Statut et opinions sur la diffusion en libre accès	44
3.2.6 Statut et facteurs d'incitation au libre accès	44
3.2.7 Statut et facteurs de frein au libre accès	45
3.2.8 Statut et support privilégié pour la diffusion	46
3.2.9 Statut et familiarisation avec les enjeux de l'open access	46
3.2.10 Statut et dispositions au partage des données	47
3.2.11 Statut et opinions sur la déontologie des données	47
3.2.12 Statut et besoins de conseils sur la publication des données	48
3.3 La variable des responsabilités sur les pratiques de partage	48
3.3.1 Responsabilités et pratiques de téléchargement	48
3.3.2 Responsabilités et pratiques de stockage en libre accès	49
3.3.3 Responsabilités et opinions sur la diffusion en libre accès	50
3.3.4 Responsabilités et facteurs d'incitation au libre accès	51
3.3.5 Responsabilités et facteurs de frein au libre accès	52
3.3.6 Responsabilités et familiarisation avec les enjeux de l'open access	53
3.3.7 Responsabilités et dispositions au partage des données	53
3.4 Les variables scientifiques sur les pratiques de partage	54
3.4.1 La variable du laboratoire	54
3.4.1.1 Synthèse des réponses sur la variable du laboratoire	54
3.4.1.2 Laboratoires et pratiques de partage et de diffusion.	54
3.4.1.3 Laboratoires et pratiques de téléchargement	55
3.4.1.4 Laboratoires et pratiques de stockage en libre accès	57
3.4.1.5 Laboratoires et opinions sur la diffusion en libre accès	58
3.4.1.6 Laboratoires et facteurs d'incitation au libre accès	59
3.4.1.7 Laboratoires et facteurs de frein au libre accès	60
3.4.1.8 Laboratoires et familiarisation avec les enjeux du libre accès	61
3.4.1.9 Laboratoires et dispositions au partage des données	62
3.4.1.10 Laboratoires et opinions sur une déontologie des données	63
3.4.1.11 Laboratoires et besoins de conseils sur la publication des données	64
3.4.2 Variable de la discipline	65
3.4.2.1 Tableau de synthèse sur six sections du CNU	65
3.4.2.2 Disciplines et pratiques du stockage en libre accès	66
3.4.2.3 Disciplines et opinions sur la diffusion en libre accès	68
3.5 Variables de la nature des données sur les pratiques de partage	70
3.5.1 La variable de la nature des données collectées	70
3.5.1.1 Synthèse sur la nature des données collectées (question 6)	70
3.5.1.2 Nature des données collectées et accessibilité	70
3.5.1.3 Nature des données collectées et stockage en libre accès	71
3.5.1.4 Nature des données collectées et opinions sur la diffusion en libre accès	72
3.5.2 Variable du support des données collectées	73
3.5.2.1 Synthèse sur le support des données collectées (question 7)	73

3.5.2.2 Support des données collectées et accessibilité	73
3.5.2.3 Support des données collectées et stockage en libre accès	74
3.5.2.4 Support des données collectées et opinions sur la diffusion en libre accès	75
3.5.3 Variable de la nature des données produites	75
3.5.3.1 Synthèse sur le support des données produites (question 9)	75
3.5.3.2 Nature des données produites et accessibilité	76
3.5.3.3 Nature des données produites et stockage en libre accès	76
3.5.3.4 Nature des données produites et opinions sur la diffusion en libre accès	77
4. VARIABLES SUR LES BESOINS.	78
4.1 La variable de l'âge	78
4.1.1 Age et connaissance du Plan de Gestion de Données	78
4.1.2 Age et opinions sur les données de recherche	79
4.1.2.1 Age et familiarisation avec les enjeux de l'Open Access	79
4.1.2.2 Age et prédispositions au partage des données	79
4.1.2.3 Age et stockage des données à long terme	79
4.1.2.4 Age et Plan de Gestion de Données à l'université	80
4.1.2.5 Age et politique des métadonnées à l'université	81
4.1.2.6 Age et politique de nommage des fichiers à l'université	82
4.1.2.7 Age et déontologie des données	83
4.1.3 Age et besoins sur les données de recherche	84
4.1.3.1 Age et besoins de conseils sur la publication des données	84
4.1.3.2 Age et besoins de conseils pour la gestion des données	85
4.1.3.3 Age et besoins de conseils sur des questions techniques	85
4.1.3.4 Age et besoins de conseils juridiques	86
4.1.3.5 Age et besoins de formation	87
4.1.3.6 Age et besoins d'assistance technique	87
4.1.3.7 Age et besoins d'aide pour le PGD	88
4.1.3.8 Age et besoins d'espace d'archivage	89
4.2 La variable du statut	90
4.2.1 Statut et connaissance du Plan de Gestion de Données	90
4.2.2 Statut et opinions sur les données de recherche	90
4.2.2.1 Statut et enjeux de l'Open Access	90
4.2.2.2 Statut et prédispositions au partage des données	91
4.2.2.3 Statut et stockage des données à long terme	91
4.2.2.4 Statut et PGD à l'université	92
4.2.2.5 Statut et politique de métadonnées à l'université	93
4.2.2.6 Statut et système de nommage de fichiers à l'université	94
4.2.2.7 Statut et déontologie des données	95
4.2.3 Statut et besoins sur les données de recherche	96
4.2.3.1 Statut et besoins de conseils sur la publication des données	96
4.2.3.2 Statut et besoins de conseils sur la gestion des données	97
4.2.3.3 Statut et besoins de conseils sur des questions techniques	97
4.2.3.4 Statut et besoins de conseils juridiques	98
4.2.3.5 Statut et besoins de formation	99
4.2.3.6 Statut et besoins d'assistance technique	100
4.2.3.7 Statut et besoins d'aide pour le PGD	101
4.2.3.8 Statut et besoins d'espace d'archivage	101
4.3 La variable du laboratoire	102
4.3.1 Laboratoire et connaissance du Plan de Gestion de Données	102
4.3.2 Laboratoires et opinions sur les données de recherche	103
4.3.2.1 Laboratoires et stockage des données à long terme	103
4.3.2.2 Laboratoires et PGD à l'université	104

4.3.2.3 Laboratoires et politique de métadonnées à l'université	104
4.3.2.4 Laboratoires et système de nommage de fichiers à l'université	105
4.3.3 Laboratoires et besoins	106
4.3.3.1 Laboratoires et conseils pour la gestion des données	106
4.3.3.2 Laboratoires et conseils sur des questions techniques	106
4.3.3.3 Laboratoires et conseils juridiques	107
4.3.3.4 Laboratoires et besoins de formation	108
4.3.3.5 Laboratoires et besoins d'assistance technique	108
4.3.3.6 Laboratoires et besoin d'aide pour le PGD	109
4.3.3.7 Laboratoires et besoins d'espace d'archivage	110

TABLE DES MATIERES	111
---------------------------	------------