



**HAL**  
open science

## Evaluation des interactions médicamenteuses chez les patients âgés admis en Unité de Médecine Polyvalente

Haciba Benosman, Claire Ligier, Frédéric Martin, Anne Héron, Christophe Leroux

► **To cite this version:**

Haciba Benosman, Claire Ligier, Frédéric Martin, Anne Héron, Christophe Leroux. Evaluation des interactions médicamenteuses chez les patients âgés admis en Unité de Médecine Polyvalente. 6<sup>ème</sup> congrès de la Médecine Générale, Jun 2012, Nice, France. 2012. hal-01612455

**HAL Id: hal-01612455**

**<https://hal.science/hal-01612455>**

Submitted on 6 Oct 2017

**HAL** is a multi-disciplinary open access archive for the deposit and dissemination of scientific research documents, whether they are published or not. The documents may come from teaching and research institutions in France or abroad, or from public or private research centers.

L'archive ouverte pluridisciplinaire **HAL**, est destinée au dépôt et à la diffusion de documents scientifiques de niveau recherche, publiés ou non, émanant des établissements d'enseignement et de recherche français ou étrangers, des laboratoires publics ou privés.

# Evaluation des interactions médicamenteuses chez les patients âgés admis en Unité de Médecine Polyvalente

Haciba BENOSMAN<sup>1</sup>, Claire LIGIER<sup>2</sup>, Frédéric MARTIN<sup>2</sup>, Anne HERON<sup>3,4</sup>, Christophe LEROUX<sup>1</sup>  
<sup>1</sup> Unité de Médecine polyvalente-CH Dreux, <sup>2</sup> Pharmacie, <sup>3</sup> Faculté des Sciences Pharmaceutiques et Biologiques- Université Paris Descartes, <sup>4</sup> Unité de Recherche Clinique-CH Dreux

## INTRODUCTION - OBJECTIF

Le risque iatrogène est un problème de santé publique notamment chez les personnes âgées souvent soumises à une polymédication donc à des risques d'interactions médicamenteuses.  
 Cette étude a pour but d'évaluer le lien potentiel entre interaction médicamenteuse et motif d'hospitalisation dans une Unité de Médecine Polyvalente.

## MATERIELS ET METHODES

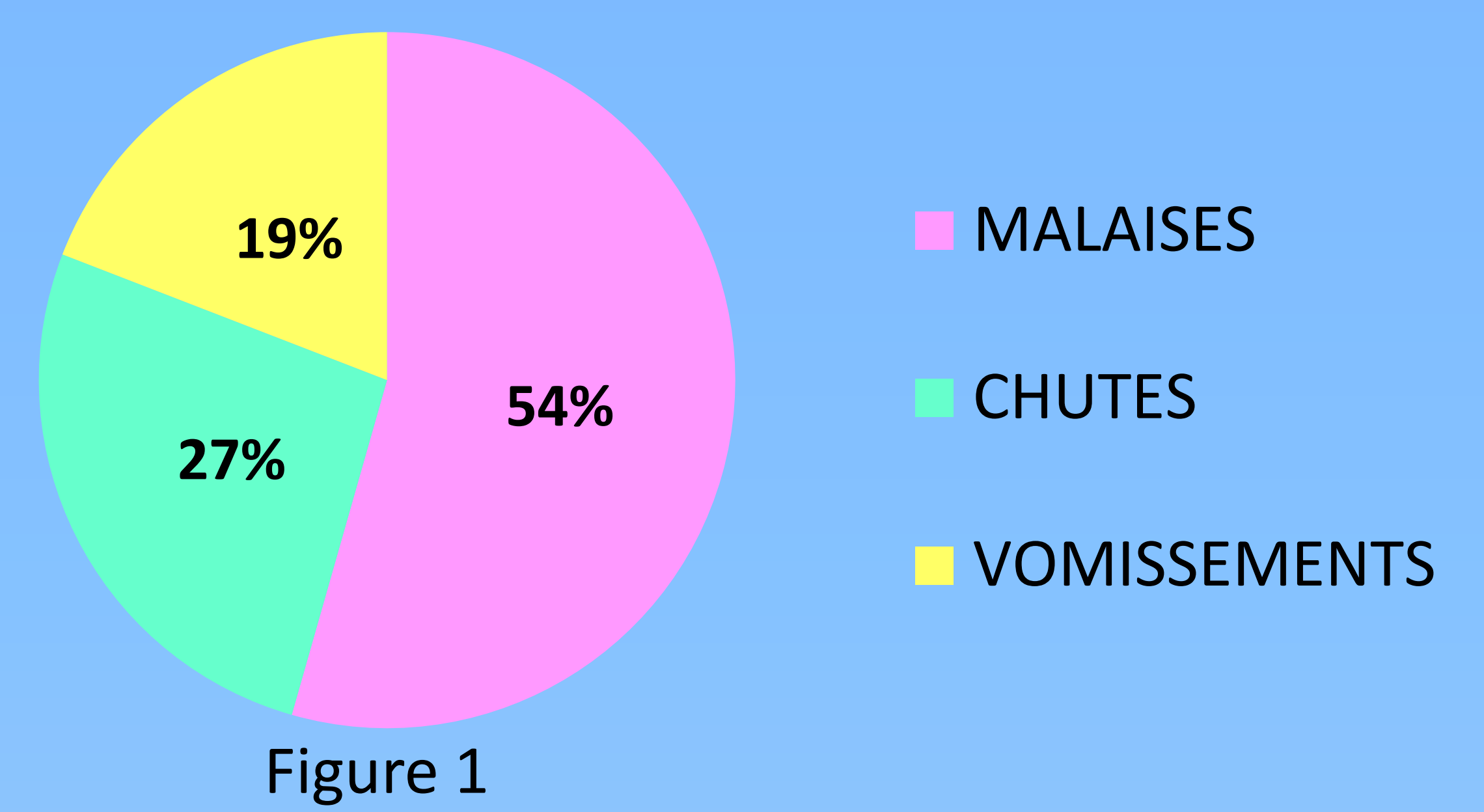
- Etude rétrospective sur 1 année d'hospitalisation dans le service de médecine polyvalente
- Critères d'inclusion :
  - ✓ Personnes âgées de plus de 65 ans
  - ✓ Motif d'hospitalisation : malaise, chute, AEG ou vomissements.
- Critères analysés :
  - ✓ Interactions médicamenteuses à l'aide de la Base de données Claude Bernard (BCB).
  - ✓ Données cliniques, biologiques et hémodynamiques
  - ✓ Analyse interprétative conjointe par des cliniciens et des pharmaciens pour identifier une corrélation possible entre IAM et motif d'hospitalisation.



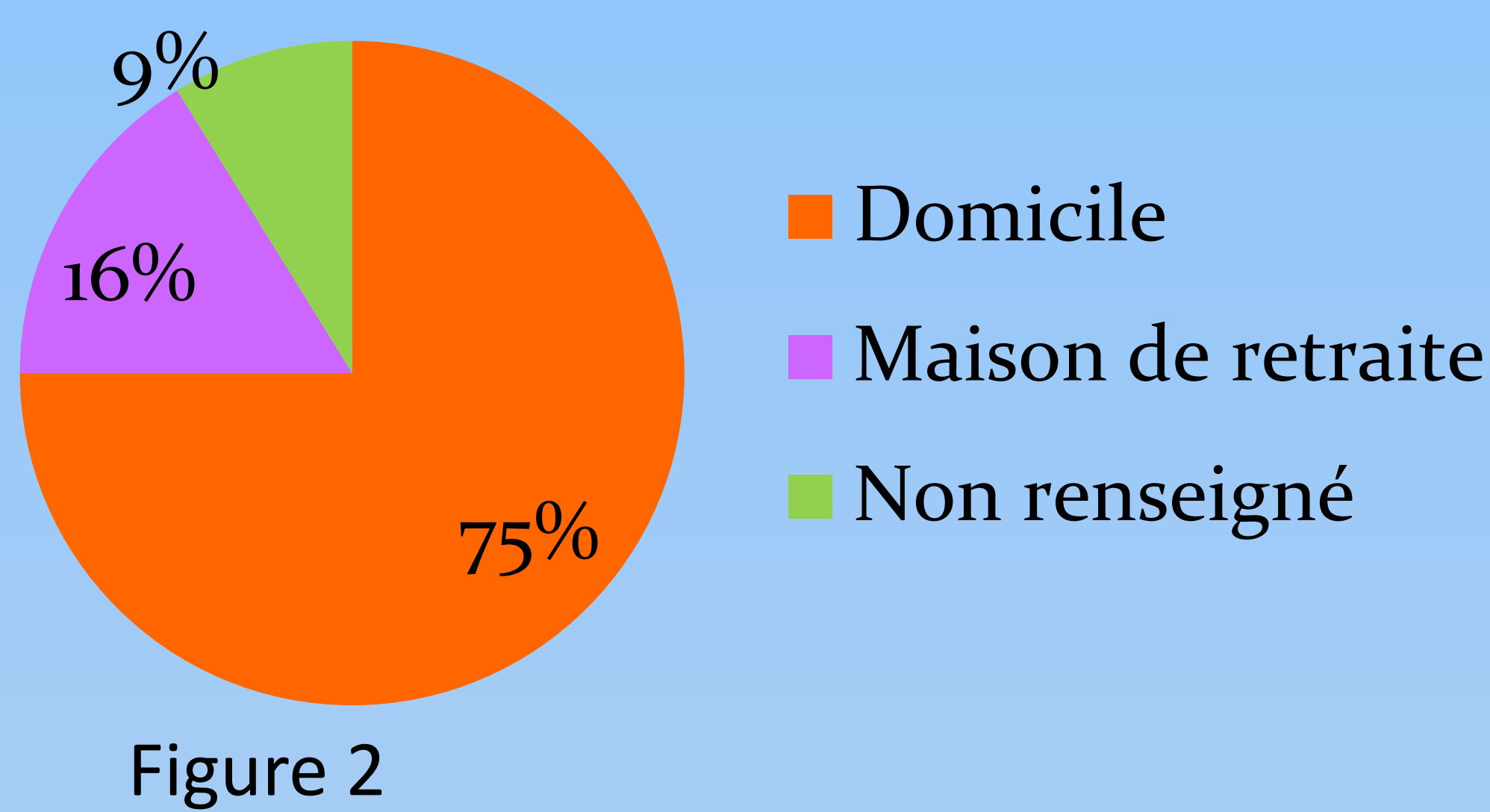
## RESULTATS

- 68 dossiers analysés
- 57% de femmes et 43% d'hommes,
- Agés en moyenne de 81.2 ± 7.7 ans [65-99]
- Motif d'hospitalisation : 19% pour AEG ou vomissements, 27% pour chute, 54% pour malaise (Figure 1)
- Provenance des patients : 75% domicile, 16% maison de retraite, 9% inconnu (Figure 2)
- Durée hospitalisation : 7,9 ± 6,2 jours [1-31]
- Nombre de ligne de prescription par patient à l'entrée : 6,52 ± 3,55 [1-17] (Figure 3)
- Nombre de ligne de prescription par patient à la sortie : 5,54 ± 3,15 [0-14] (Figure 3)

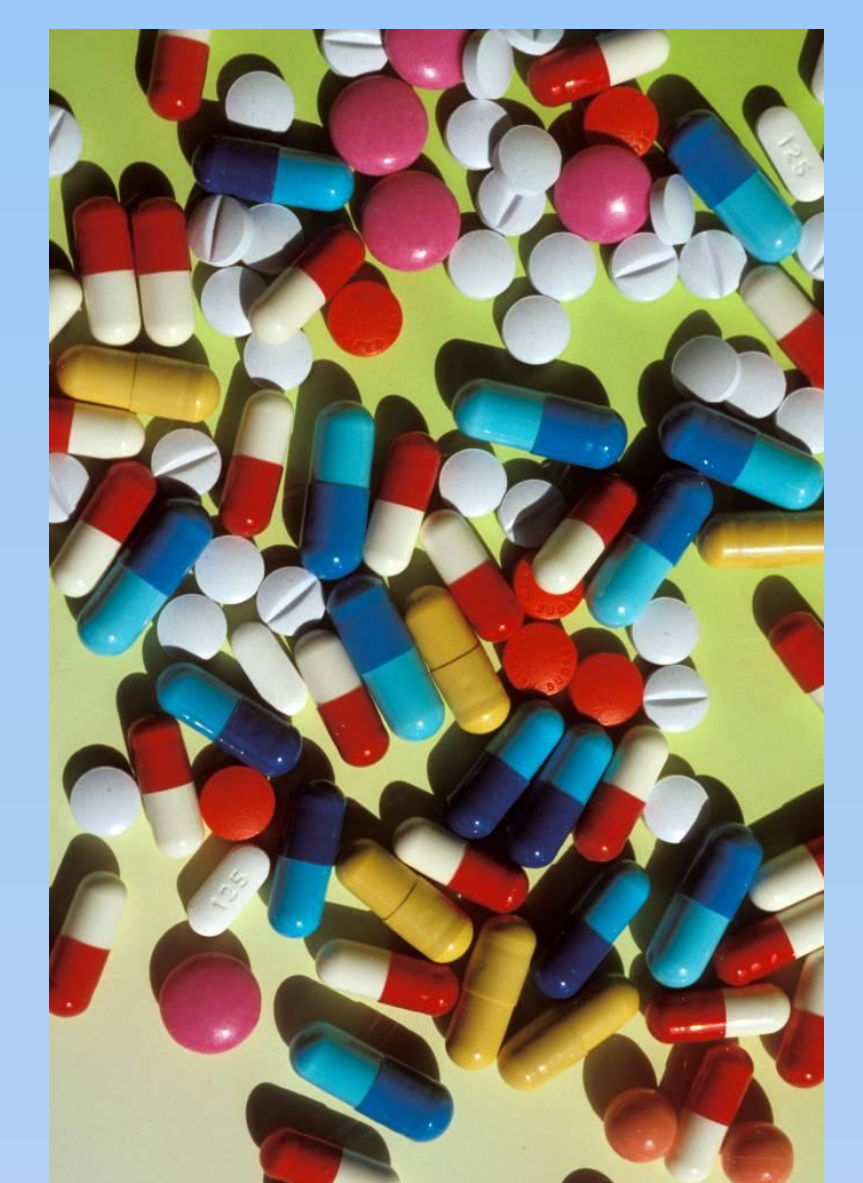
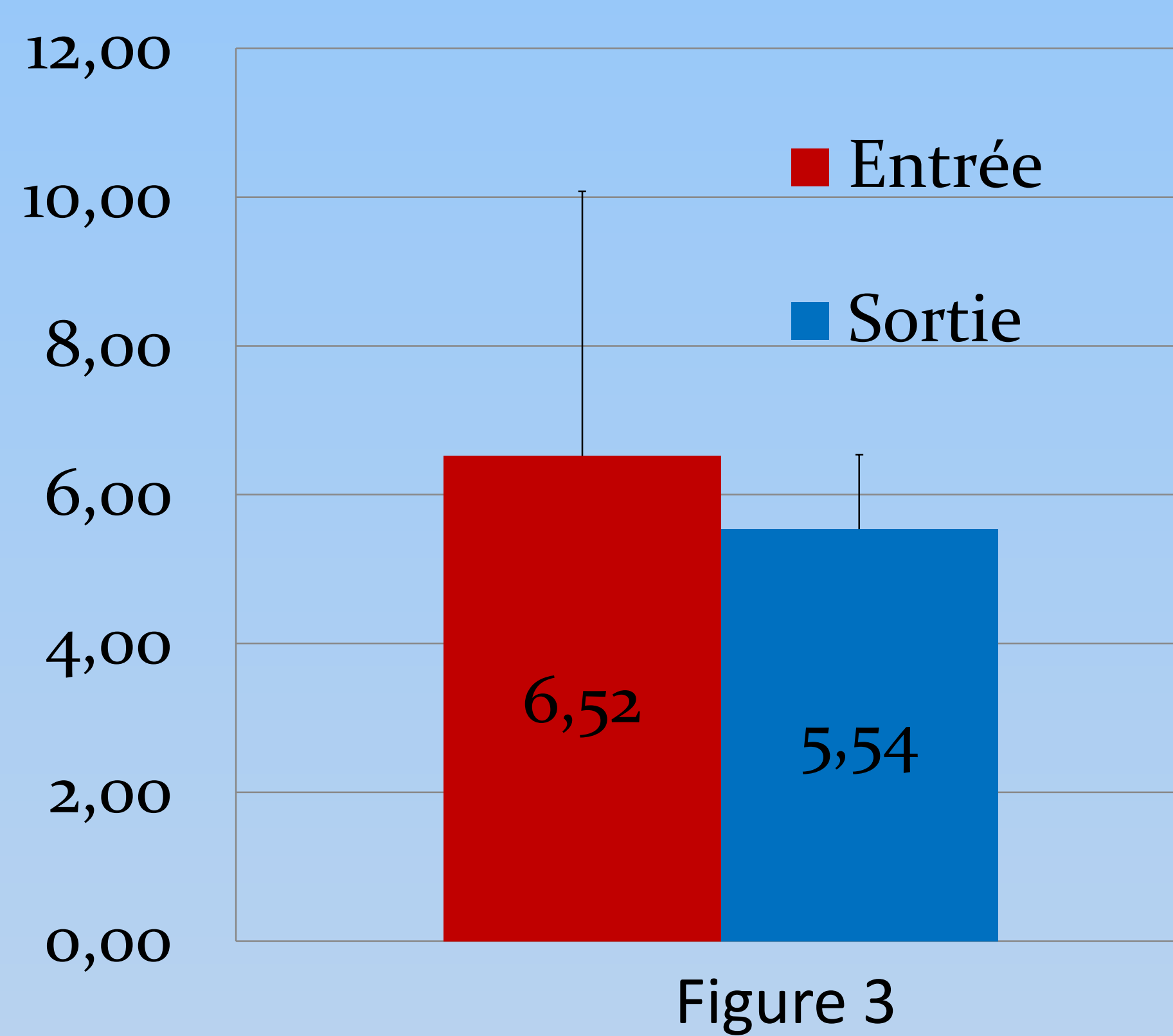
### MOTIFS D'HOSPITALISATION



### PROVENANCE DES PATIENTS

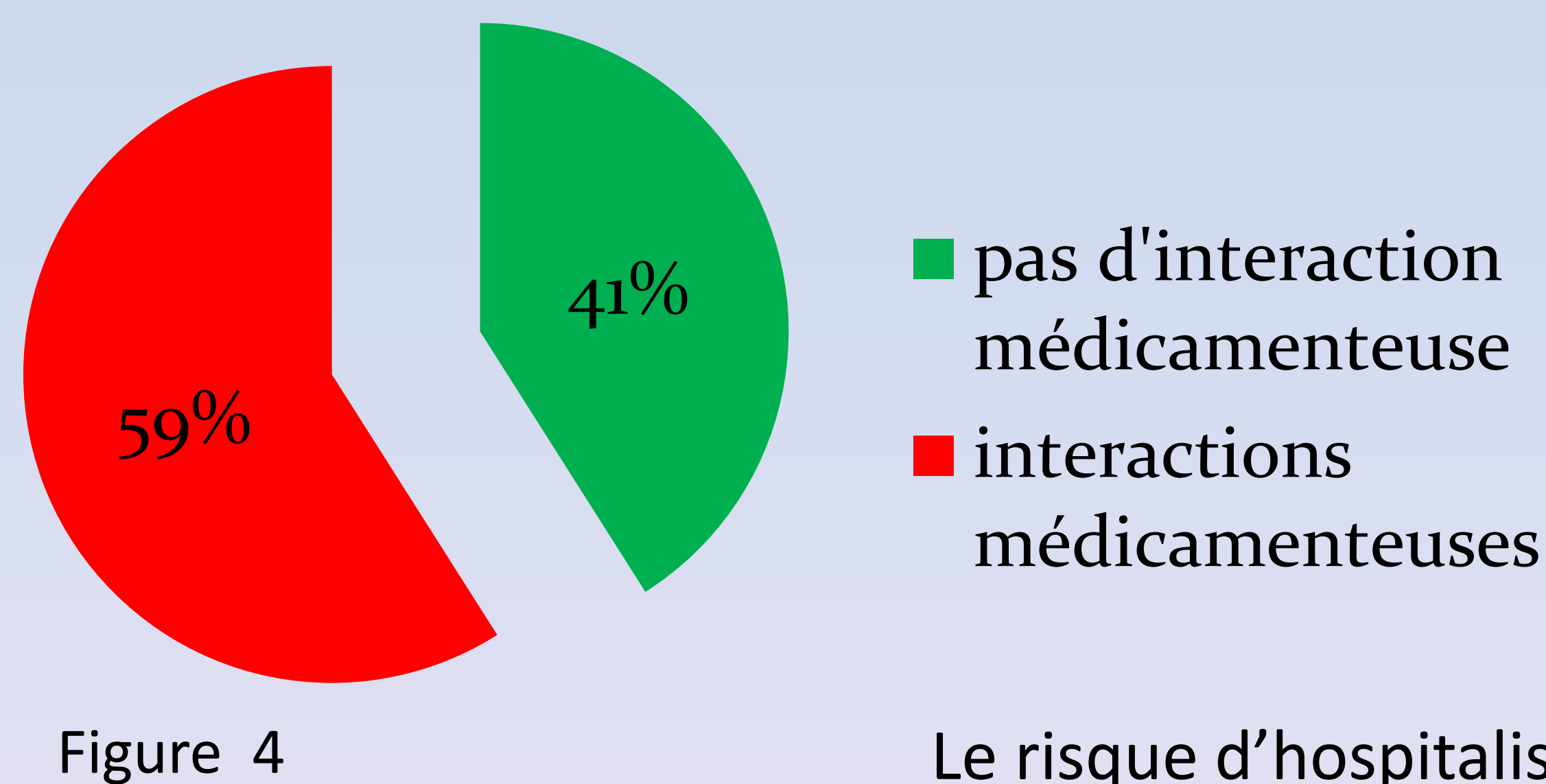


### Nombre moyen de lignes de prescription par patient



Chez 59% des patients, on recense, au moins une interaction médicamenteuse (à prendre en compte, nécessitant une précaution d'emploi ou déconseillée) Figure 4  
 L'analyse des données a montré que dans 68% des cas où il existe une interaction médicamenteuse, celle-ci peut être à l'origine de l'hospitalisation, ce qui est statistiquement différent de ce qui est observé dans le groupe de patients ne présentant pas d'interaction médicamenteuse mais pour lesquels il a été retrouvé une corrélation possible entre médicament et motif d'hospitalisation (18%) (test de Chi-deux, p<0.001) Tableau 1

### % des patients avec au moins une alerte d'interaction médicamenteuse



	Sans IAM	Avec IAM
Pas de corrélation avec le motif hospitalisation	82%	32%
Corrélation probable avec le motif d'hospitalisation	18%	68% P<0,001

Tableau 1

## CONCLUSION

Le risque d'hospitalisation de la personne âgée de plus de 65 ans augmente en présence d'une interaction médicamenteuse.  
 Cette étude souligne l'importance de l'évaluation de la balance bénéfique / risque lors de l'instauration d'un nouveau traitement et la nécessaire évaluation de l'ordonnance d'un patient lors de chaque consultation.

## PERSPECTIVES

- Mise en place d'un outil informatique de prescription avec une banque de donnée médicamenteuse et une visualisation des interactions médicamenteuses
- Création d'un comité du risque iatrogène avec une collaboration rapprochée entre médecin et pharmacien

