



**HAL**  
open science

## Les forêts dans des territoires agricoles : nouveaux atouts d'une relation bénéfique

Marc Deconchat, Julien Blanco, Anne Sourdril, Emilie Andrieu, Angel'S Nangwa Kwetchou, Martin Vigan, Ama Corinne Corcher, Aude Vialatte, Mehdi Bounab

### ► To cite this version:

Marc Deconchat, Julien Blanco, Anne Sourdril, Emilie Andrieu, Angel'S Nangwa Kwetchou, et al.. Les forêts dans des territoires agricoles : nouveaux atouts d'une relation bénéfique. *Approches territorialisées des usages de la forêt*, Jan 2017, Paris, France. 12 p. hal-01608130

**HAL Id: hal-01608130**

**<https://hal.science/hal-01608130v1>**

Submitted on 2 Jun 2020

**HAL** is a multi-disciplinary open access archive for the deposit and dissemination of scientific research documents, whether they are published or not. The documents may come from teaching and research institutions in France or abroad, or from public or private research centers.

L'archive ouverte pluridisciplinaire **HAL**, est destinée au dépôt et à la diffusion de documents scientifiques de niveau recherche, publiés ou non, émanant des établissements d'enseignement et de recherche français ou étrangers, des laboratoires publics ou privés.

# Les forêts dans des territoires agricoles : nouveaux atouts d'une relation bénéfique

12 Janvier 2017, Paris  
Séminaire « Approches territorialisées  
des usages de la forêt », GIP Ecofor



UMR1201 Dynafor INRA/INP ENSAT/ INP EIPurpan  
Dynamiques et écologie des paysages agriforestiers  
[dynafor.toulouse.inra.fr](http://dynafor.toulouse.inra.fr)

**Deconchat, Marc**  
Blanco, Julien  
Sourdril, Anne  
Andrieu, Emilie  
Nangwa Kwetchou, Angel's  
Vigan, Martin  
Corcher, Corinne  
Vialatte, Aude  
Bounab, Mehdi (Chambre agriculture  
Ariège)

# Nombreux et pourtant mal connus

- Bois dans des contextes agricoles
- Configuration spatiale, gestion et usages
- Bois et autres espaces
- Forte dynamique



# Conclusion

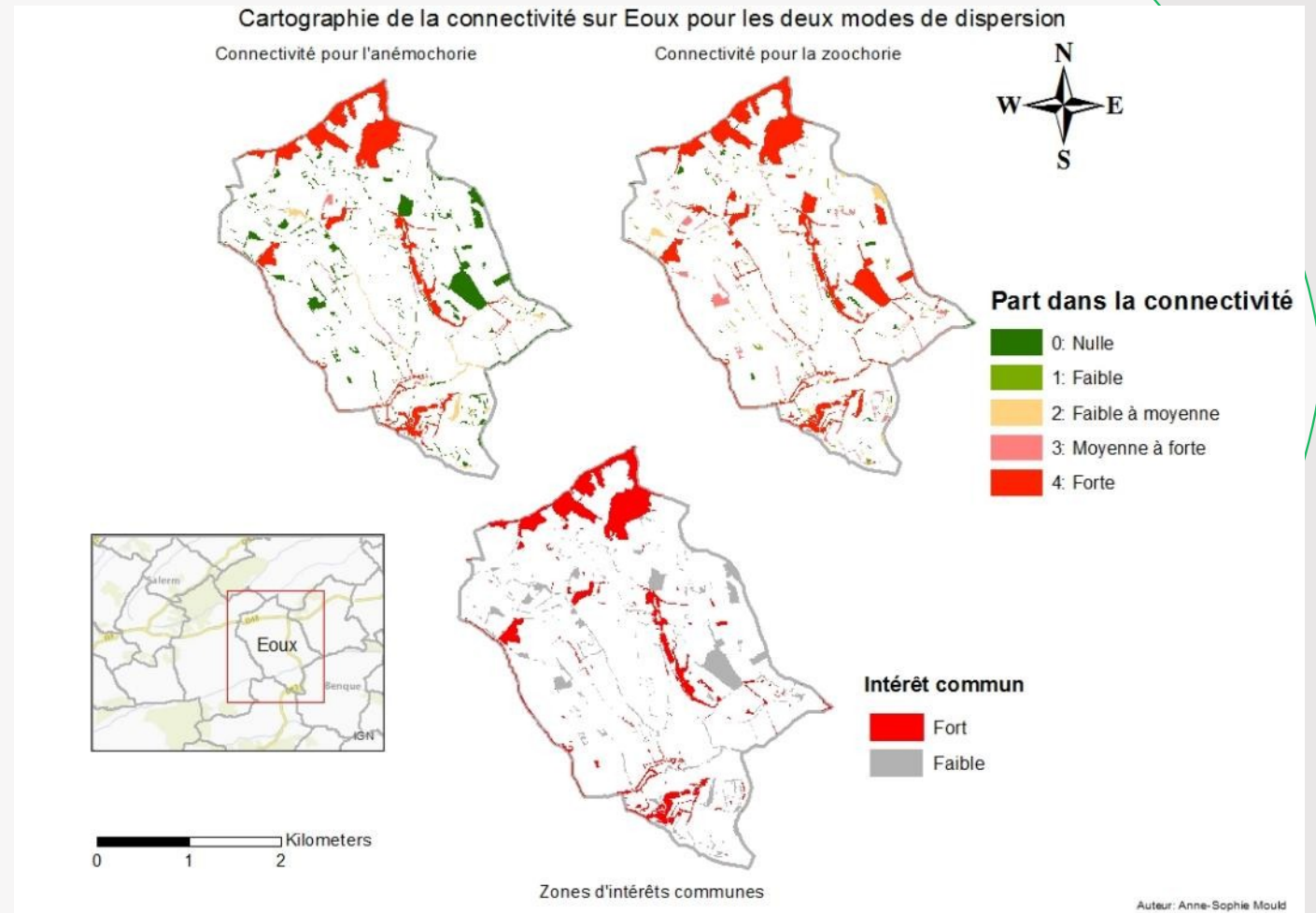
---

- Des bois au cœur des territoires ruraux
- De nouvelles opportunités d'usages
- Des modalités de valorisation qui se définissent peu à peu
- En accord avec les aspirations des habitants



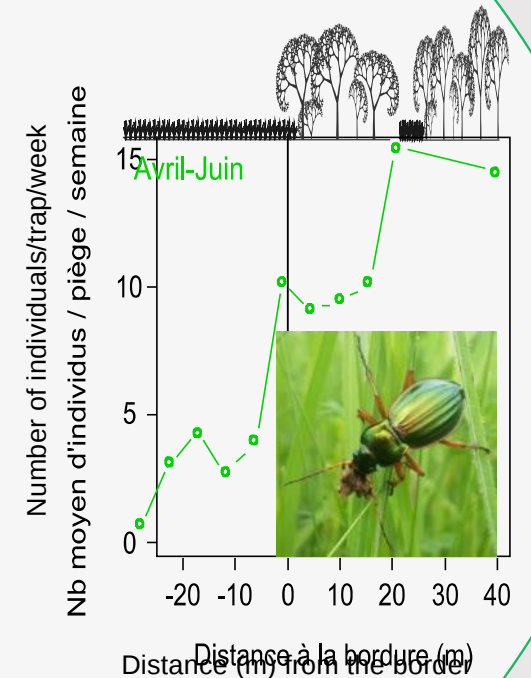
# Infrastructures agroécologiques

- Éléments plus stables que les milieux agricoles
- Réservoirs de biodiversité



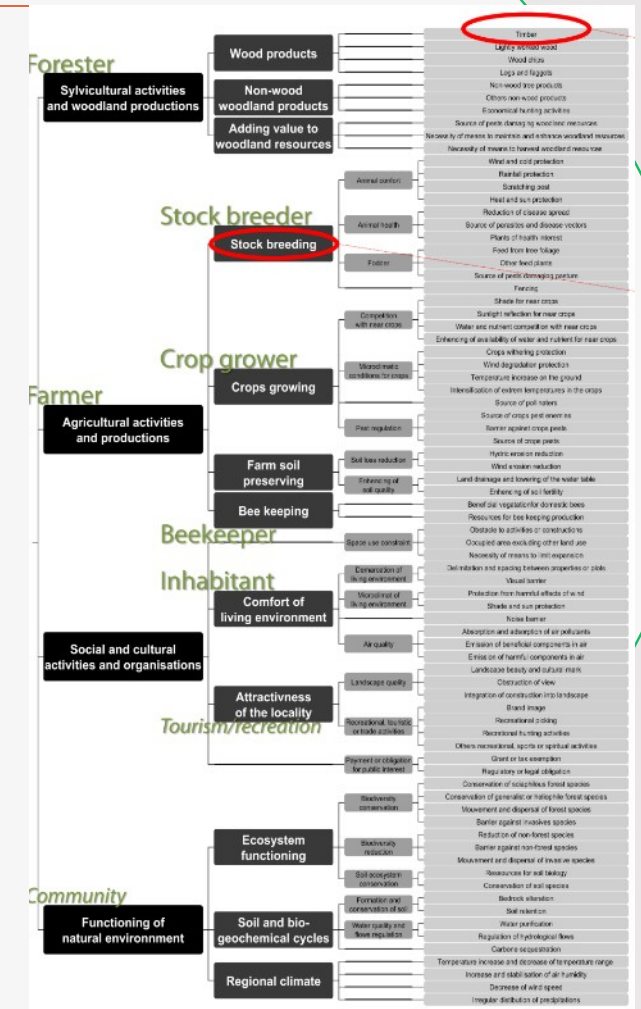
# En interactions écologiques avec agriculture

- ▣ Lisières comme interfaces
- ▣ Auxiliaires et pollinisateurs (mais aussi quelques ravageurs) viennent des bois
- ▣ Facteur de résilience écologique
  - Rôle crucial dans des situations extrêmes
  - Réservoir pour reconstituer les populations dans les champs après perturbations



# Sources de services écosystémiques

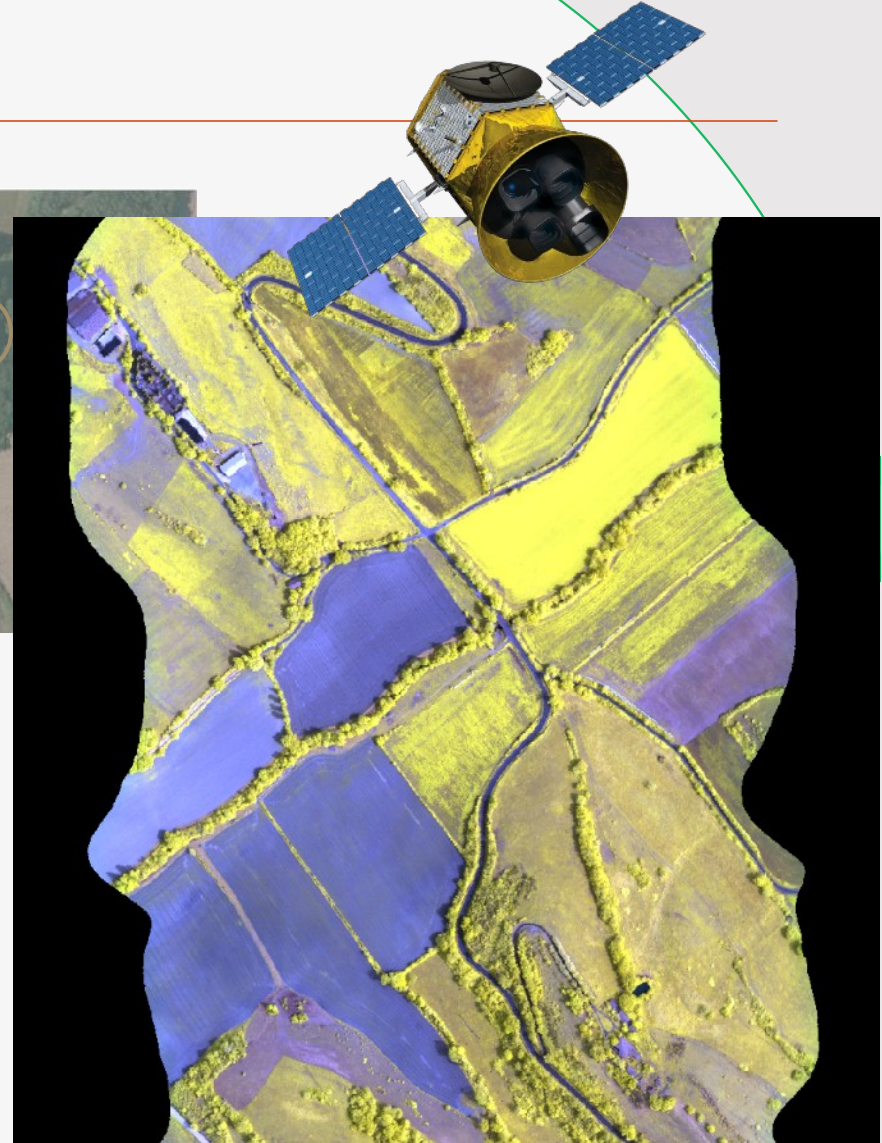
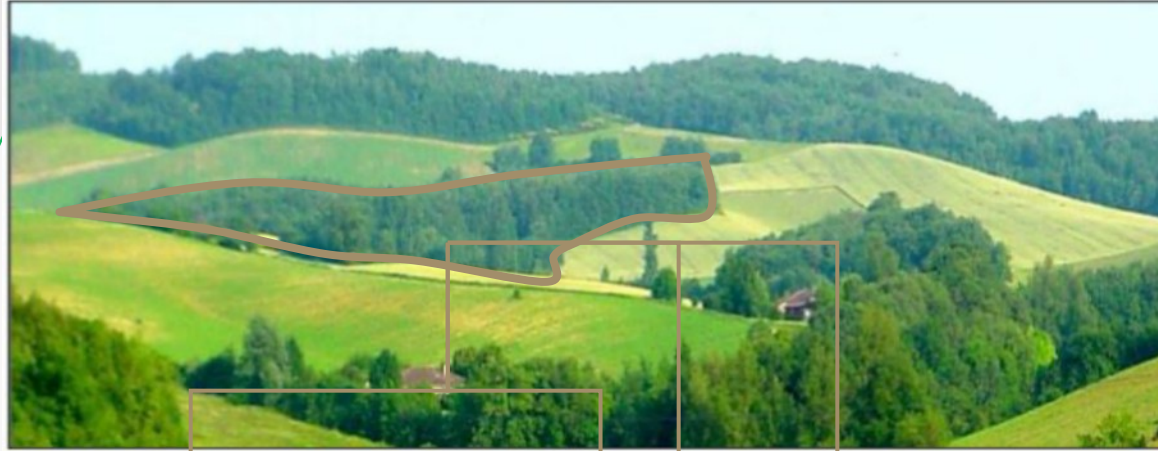
- Les bénéfices pour les activités humaines tirés du fonctionnement écologique
- Vaste bouquet de services
- Terafor: une tentative d'évaluation multi-critères pour >70 services



Des bois qui bénéficient aussi de



# Des services cartographiables?



SE d'approvisionnement

SE de soutien

Dis(SE) de  
régulation

Dis(SE) culturel





# Une source de biomasse dispersée mais accessible

- ▣ Objectif: bois=1/3 énergie renouvelable
- ▣ Nouvelles formes pour nouvelles technologies
- ▣ Ressource proche d'utilisateurs potentiels
- ▣ Nouvelles opportunités de valorisation
  - Circuits courts, labellisation



# Une source de produits pour l'agriculture

- ▣ Paillage pour plantation
- ▣ Bois Raméal Fragmenté (BRF) et Biochar
- ▣ Litière pour les animaux
- ▣ Piquets et poteaux
- ▣ ...
- ▣ Projet GIEE APIL de Bois Pays
  - Complémentarités territoriales
  - Usages multiples



# Intégration territoriale

- Des ressources et services mobilisables localement
- En fonction des caractéristiques du territoire
- Des innovations d'usages et de techniques qui peuvent répondre aux intérêts et la gestion pour les bois



Quelle place dans les dynamiques territoriales sylvicoles pour les forêts prévues dans la Stratégie Nationale Bois & Forêts ?





# Intégration sociale

## ▣ Interactions sociales autour des bois

- Multiples propriétaires et gestionnaires
- Voisinages

Projet Actaforse



## ▣ Valeurs culturelles fortes

- Les bois comme marqueur de la place de la famille-maison dans les sociétés villageoises traditionnelles du sud-ouest
- Une organisation spatiale reflet de règles sociales et culturelles
- Des préférences individuelles



A photograph of a rural landscape with rolling hills, a large forest in the center, and a small house on a hill in the distance. The foreground shows some green foliage on the left and right sides.

▣ **Des bois au cœur des territoires ruraux**

▣ **De nouvelles opportunités d'usages**

▣ **Des modalités de valorisation qui se définissent peu à peu**

▣ **En accord avec les aspirations des habitants**