



HAL
open science

La supplémentation en céréales en fin de gestation perturbe la fonction placentaire chez la jument

Morgane Robles, Pauline Peugnet, C. Dubois, François Piumi, Luc Jouneau, Marie-Christine Aubrière, Michèle Dahirel, Laurence Wimel, Anne Couturier-Tarrade, Pascale Chavatte-Palmer

► To cite this version:

Morgane Robles, Pauline Peugnet, C. Dubois, François Piumi, Luc Jouneau, et al.. La supplémentation en céréales en fin de gestation perturbe la fonction placentaire chez la jument. 6. Colloque International du Groupe de la Francophonie Placentaire, Sep 2017, Grenoble, France. , 47 p., 2017, Sixième Colloque International du Groupe de la Francophonie Placentaire "De l'implantation à la parturition: Bases fondamentales et cliniques". hal-01607380

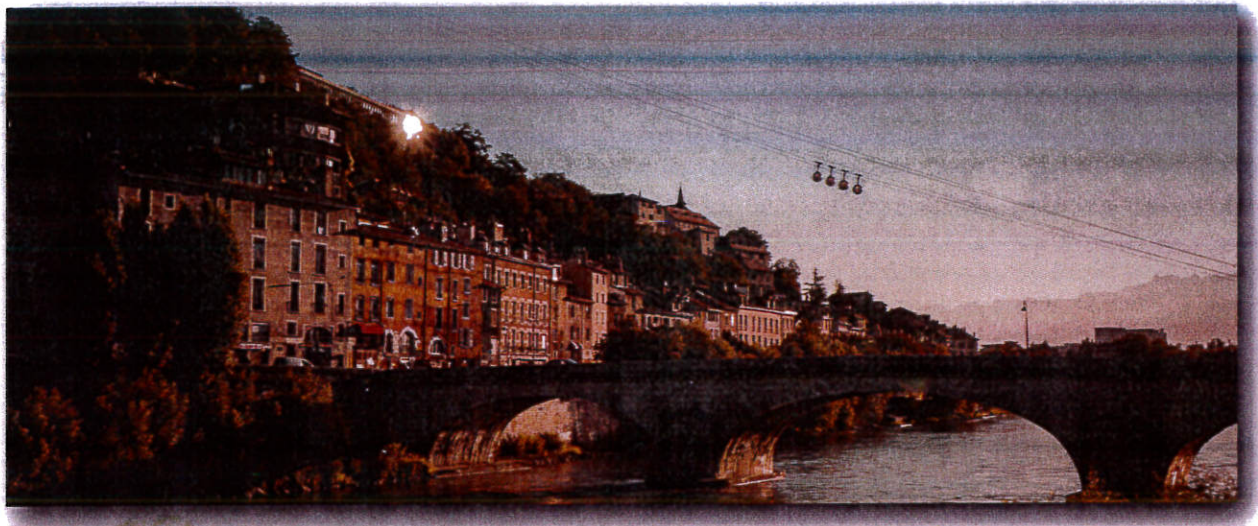
HAL Id: hal-01607380

<https://hal.science/hal-01607380>

Submitted on 2 Jun 2020

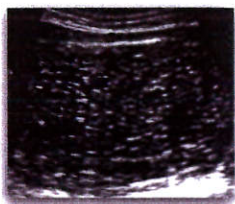
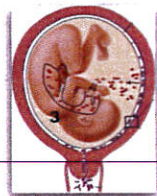
HAL is a multi-disciplinary open access archive for the deposit and dissemination of scientific research documents, whether they are published or not. The documents may come from teaching and research institutions in France or abroad, or from public or private research centers.

L'archive ouverte pluridisciplinaire **HAL**, est destinée au dépôt et à la diffusion de documents scientifiques de niveau recherche, publiés ou non, émanant des établissements d'enseignement et de recherche français ou étrangers, des laboratoires publics ou privés.

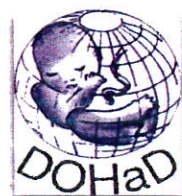


*Sixième colloque International du Groupe de
la Francophonie Placentaire*

De l'implantation à la parturition :
Bases fondamentales et cliniques



**7 et 8 septembre 2017
Grenoble, France**





MORGANE ROBLES

M. Robles ¹, P. Peugnet ¹, C. Dubois ², F. Piumi ¹, L. Jouneau ¹, MC. Aubrière ¹, M. Dahirel ¹, L. Wimel ², A. Couturier-Tarrade ², P. Chavatte-Palmer ²

1- UMR BDR, INRA, ENVA, Université Paris Saclay, 78350, Jouy-en-Josas, France.

2- IFCE, Station Expérimentale de la Valade, Chamberet, France.

**LA SUPPLÉMENTATION EN CÉRÉALES EN FIN DE
GESTATION PERTURBE LA FONCTION PLACENTAIRE
CHEZ LA JUMENT**

De nombreux éleveurs d'équidés nourrissent leurs juments gestantes avec des céréales. Nous avons montré que ces pratiques altèrent le métabolisme de la mère et du poulain à long terme. L'objectif de cette étude est l'analyse de la biométrie foëto-placentaire et de la fonction placentaire à terme de juments nourries avec des fourrages ou des céréales. Vingt deux juments ont été nourries à partir du 7^{ème} mois de gestation avec des fourrages (F, n=13) ou avec des fourrages et de l'orge (C, n=11). A la naissance, les placentas et les poulains ont été pesés et mesurés. Des échantillons de placenta (9 placentas/groupe) ont été analysés par RNAseq. Les données ont été analysées gène par gène avec le package Bioconductor (logiciel R), puis par réseau de gènes avec la méthode GSEA. A la naissance, aucune différence de biométrie foëto-placentaire n'a été observée entre les 2 lots. L'analyse gène par gène n'a pas mis en évidence de différence d'expression après correction FDR. Cependant, l'analyse GSEA indique que les placentas du groupe F présentaient une expression augmentée des voies impliquées dans le transport des acides aminés, le catabolisme cellulaire et la dégradation des folates. Les placentas du groupe C présentaient une expression augmentée des voies impliquées dans l'immunité et dans la vascularisation. En conclusion, la composition de l'alimentation maternelle en termes de valeur énergétique et de quantité de fibres affecte la fonction placentaire à terme chez le cheval.