



HAL
open science

Abandon Agricole en Région PACA: Intégration d'indicateurs au sein du module diagnostic d'URBANSIMUL

Ghislain Geniaux, Claude Napoleone, Sosso Feindouno

► **To cite this version:**

Ghislain Geniaux, Claude Napoleone, Sosso Feindouno. Abandon Agricole en Région PACA: Intégration d'indicateurs au sein du module diagnostic d'URBANSIMUL. Journée de Restitution des travaux scientifiques de l'OHM Bassin minier de Provence, Feb 2014, Bouc-Bel-Air, France. 9 p. hal-01606762

HAL Id: hal-01606762

<https://hal.science/hal-01606762>

Submitted on 5 Jun 2020

HAL is a multi-disciplinary open access archive for the deposit and dissemination of scientific research documents, whether they are published or not. The documents may come from teaching and research institutions in France or abroad, or from public or private research centers.

L'archive ouverte pluridisciplinaire **HAL**, est destinée au dépôt et à la diffusion de documents scientifiques de niveau recherche, publiés ou non, émanant des établissements d'enseignement et de recherche français ou étrangers, des laboratoires publics ou privés.



Distributed under a Creative Commons Attribution - ShareAlike 4.0 International License

Abandon Agricole en Région PACA

Intégration d'indicateurs au sein du module diagnostique d'URBANSIMUL

Ghislain Geniaux, Claude Napoléone, Sosso Feindouno (Stagiaire)

INRA Ecodéveloppement, Avignon

Restitution des travaux scientifiques de l'OHM Bassin minier de Provence

URBANSIMUL1: un outil d'analyse et de prospective sur le foncier

- URBANSIMUL 1 est un outil serveur développé par l'INRA (unité d'Ecodéveloppement) et le CEREMA dans le cadre d'un partenariat avec la région PACA, la DREAL, l'EPFR PACA et le CRIGE PACA
- En mobilisant l'ensemble des données géographiques disponibles (PCI, POS/PLU numérisés, zonages risques et environnement, fichiers fonciers de la DGFIP, BD TOPO), il vise à produire, par traitement automatisé, une analyse du processus d'urbanisation passé et des simulations de différents scénarii de croissance de la population à moyen terme.



Région



Provence
Alpes
Côte d'Azur



Centre Régional
de l'Information
Géographique

Provence-Alpes
Côte d'Azur



4 modules

- Un **module de traitement géomatique**
 - Pour importer et croiser l'ensemble des informations géographiques
 - Pour identifier les gisements fonciers
- Un **module de dépôt de données**
 - Pour maintenir à jour les informations
 - Pour étendre les zones couvertes
- Un **module diagnostic**
 - Pour disposer automatiquement d'un ensemble d'indicateurs sur le processus d'urbanisation et sa régulation publique
 - Pour faciliter les comparaisons entre territoires
- Un **module pronostic** (en cours d'élaboration)
 - Pour simuler les conséquences spatiales de différents scénarii démographiques et de politiques d'urbanisme



Région



Provence
Alpes
Côte d'Azur



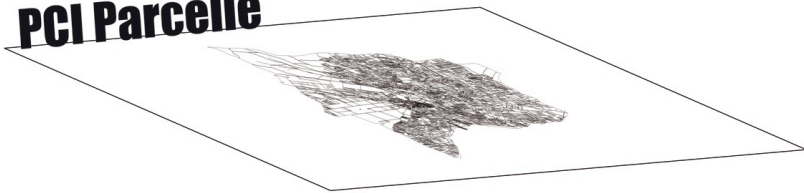
Centre Régional
de l'Information
Géographique

Provence-Alpes
Côte d'Azur

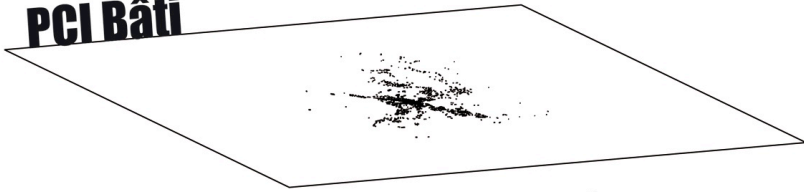


Module de traitement géomatique :

PCI Parcelle



PCI Bâti



Infrastructures/equipement



POS/PLU Généralisés

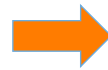
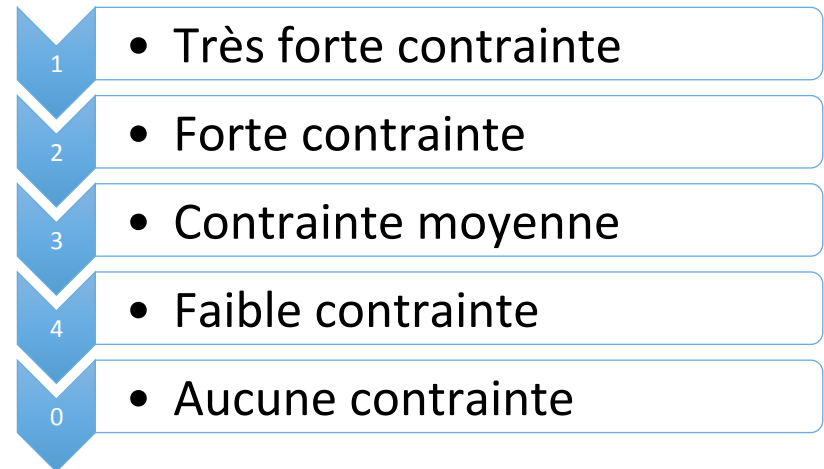


Zonages risque/environnement

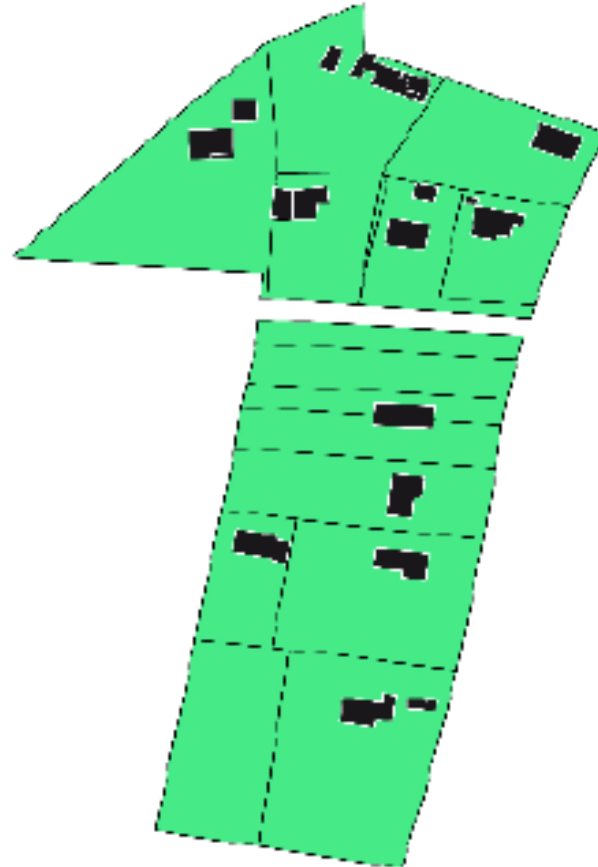


Lien Fichiers MAJIC DGFIP
À l'échelle parcellaire

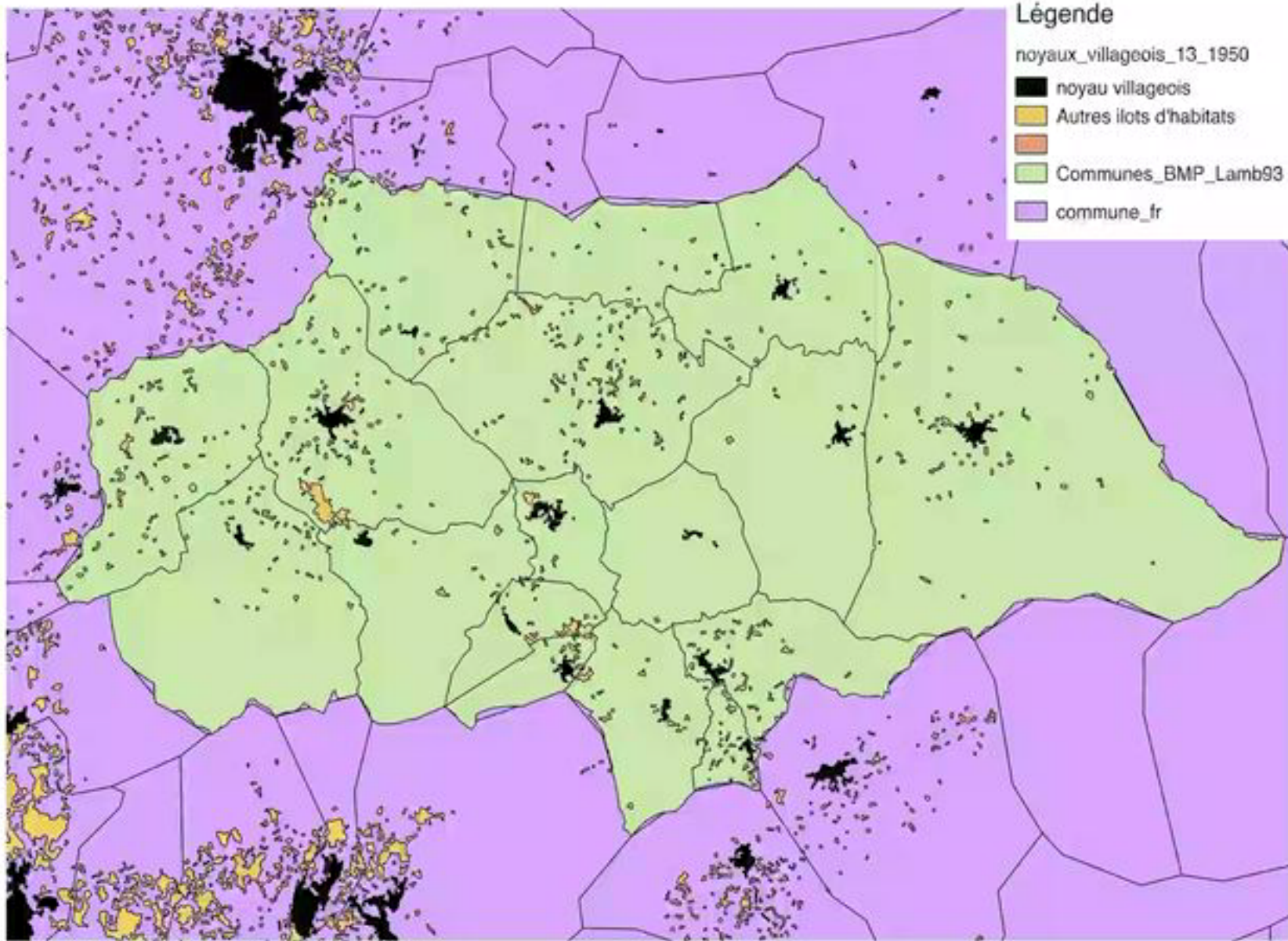
Procédure de classification
des contraintes



Calcul de l'offre foncière nette



URBANSIMUL
Extrait Gardane



Module Diagnostic - THÈMES

La version 1.1 est organisée autour de 6 THÈMES avec une centaine d'indicateurs à l'échelle communale :

- **POS/PLU**
- **EVOLUTION POS/PLU**
- **DISPONIBILITÉ et CONTRAINTES**
- **PROPRIÉTÉ**
- **DENSITÉ**
- **EVOLUTION DENSITÉ**

[Diagnostic](#)
[GARDANE](#)

Objectif du stage 2013

- Participer au développement d'un volet AGRICOLE du module diagnostic
 - Intégration des données MSA Parcelaire
 - Intégrations des [Registres Parcelaires graphiques](#) PAC
 - Indicateurs Abandon Agricole
- Analyse des déterminants de l'Abandon Agricole
 - Modèles économétriques spatiaux à l'échelle parcellaire et exploitations

Mise à disposition de bases de données

Sur les communes de l'OHM

- Indicateurs communaux d'URBANSIMUL utilisés dans le module diagnostic + mise à jour volet agricole.
- Sorties PDF du module diagnostic pour chaque commune
- Fichiers géographiques des noyaux villageois de 1950 à 2013 par pas décenal.

L'accès aux données complètes des fichiers géographiques d'Urbansimul nécessite une convention de recherche avec notre unité.