



**HAL**  
open science

## Exposition grand public : "Fabuleuses légumineuses"; Bibliothèque Universitaire, Dijon, France, octobre 2016

Gérard Duc, Mathilde Astier, Sophie Jolivet, Jean-Louis Lacroix

### ► To cite this version:

Gérard Duc, Mathilde Astier, Sophie Jolivet, Jean-Louis Lacroix. Exposition grand public : "Fabuleuses légumineuses"; Bibliothèque Universitaire, Dijon, France, octobre 2016. "Fabuleuses légumineuses", Oct 2016, Dijon, France. hal-01606319

**HAL Id: hal-01606319**

<https://hal.science/hal-01606319v1>

Submitted on 5 Jun 2020

**HAL** is a multi-disciplinary open access archive for the deposit and dissemination of scientific research documents, whether they are published or not. The documents may come from teaching and research institutions in France or abroad, or from public or private research centers.

L'archive ouverte pluridisciplinaire **HAL**, est destinée au dépôt et à la diffusion de documents scientifiques de niveau recherche, publiés ou non, émanant des établissements d'enseignement et de recherche français ou étrangers, des laboratoires publics ou privés.



Distributed under a Creative Commons Attribution - ShareAlike 4.0 International License

Exposition à la BU Sciences

# Fabuleuses légumineuses !

Avec la collaboration de la mission  
culture scientifique de l'UB

à partir du 5 octobre 2016

BU Sciences - Hall d'entrée

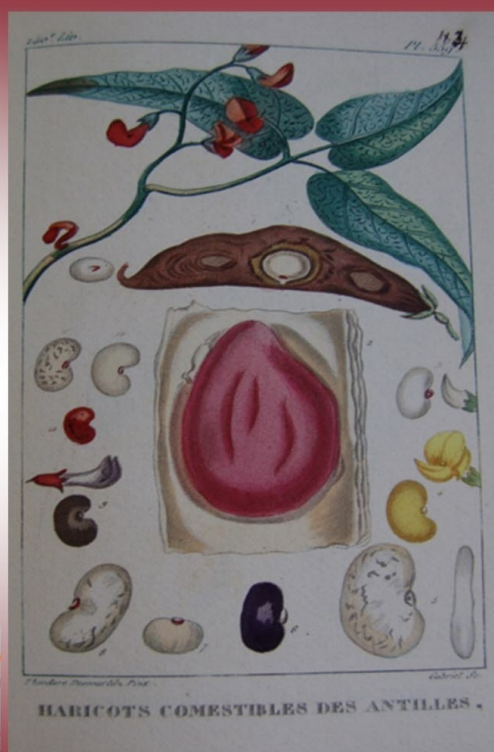
6 rue Sully

21000 DIJON

Entrée libre

Du lundi au vendredi de 8h30 à 18 heures

Samedi de 9h à 12 heures



<http://www.bienpublic.com/pour-sortir/loisirs/Exposition/Autres-expositions/Bourgogne/Cote-d-or/Dijon/2016/10/05/Fabuleuses-legumineuses>

## Exposition



# "Fabuleuses légumineuses"

Quand, Où ?

- Tous les jours sauf le dimanche. Les lundis et mardis de 08h30 à 22h00, les mercredis, jeudis et vendredis de 08h30 à 20h00 et les samedis de 09h00 à 12h00
- 
- jusqu'au 8 novembre 2016  
Bibliothèque universitaire Sciences

6 rue Sully

Dijon

[Voir le plan d'accès](#)

Organisateur

- Bibliothèque universitaire des Sciences  
03.80.39.51.48

Informations complémentaires

- Accès adapté aux personnes à mobilité réduite

Tarifs

- Gratuit

