



ONEMA

Office national de l'eau
et des milieux aquatiques



INRA

SCIENCE & IMPACT

Estimations des possibilités de captures totales de civelles 2016-2017

BEAULATON Laurent

BARDONNET Agnès

PRÉVOST Étienne

LAMBERT Patrick

DROUINEAU Hilaire

25/08/2016

Composition du Comité Scientifique

- ▶ Inra : Agnès Bardonnnet* et Etienne Prévost*
- ▶ Onema : Laurent Beaulaton*
- ▶ Irstea : Patrick Lambert et Hilaire Drouineau
- ▶ Ifremer : absent depuis 2012
- ▶ MNHN : absent

*Pôle Onema-Inra Gest'Aqua

La demande

- ▶ Estimer la réduction du taux d'exploitation obtenue
- ▶ Estimer la quantité de civelles susceptible d'être prélevée dans le milieu naturel pour la saison 2016-2017 de manière à demeurer en conformité avec l'objectif de 60 % de réduction de la mortalité par pêche pour la saison 2016-2017 avec une probabilité de 25%, 50% et 75%.

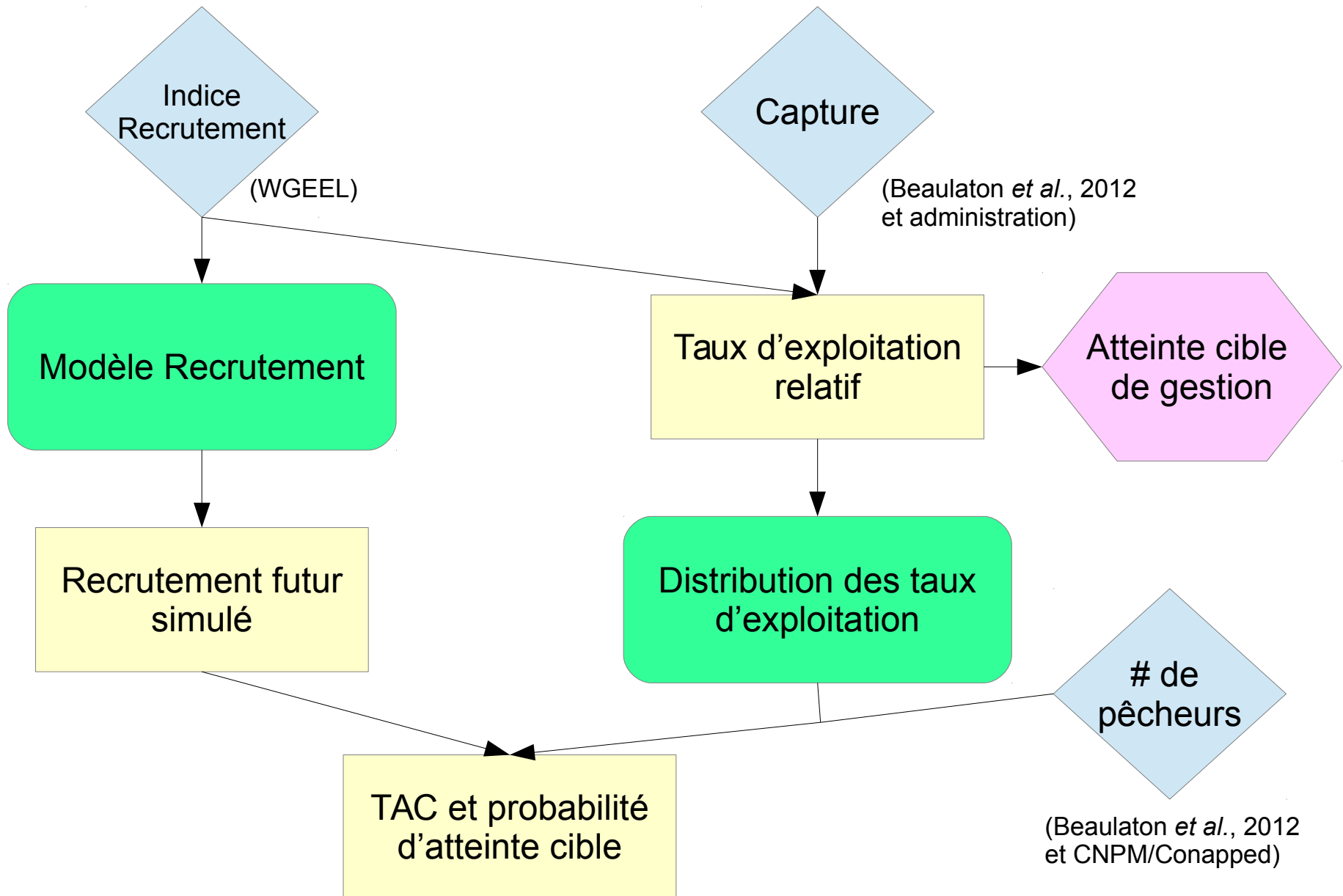
La demande (précision de l'annexe)

- ▶ Méthode retenue devra être identique
- ▶ Inclusion des données 2015-2016 si possible
- ▶ Période de référence = 2003-2004 / 2007-2008 sur la base des captures du CIEM

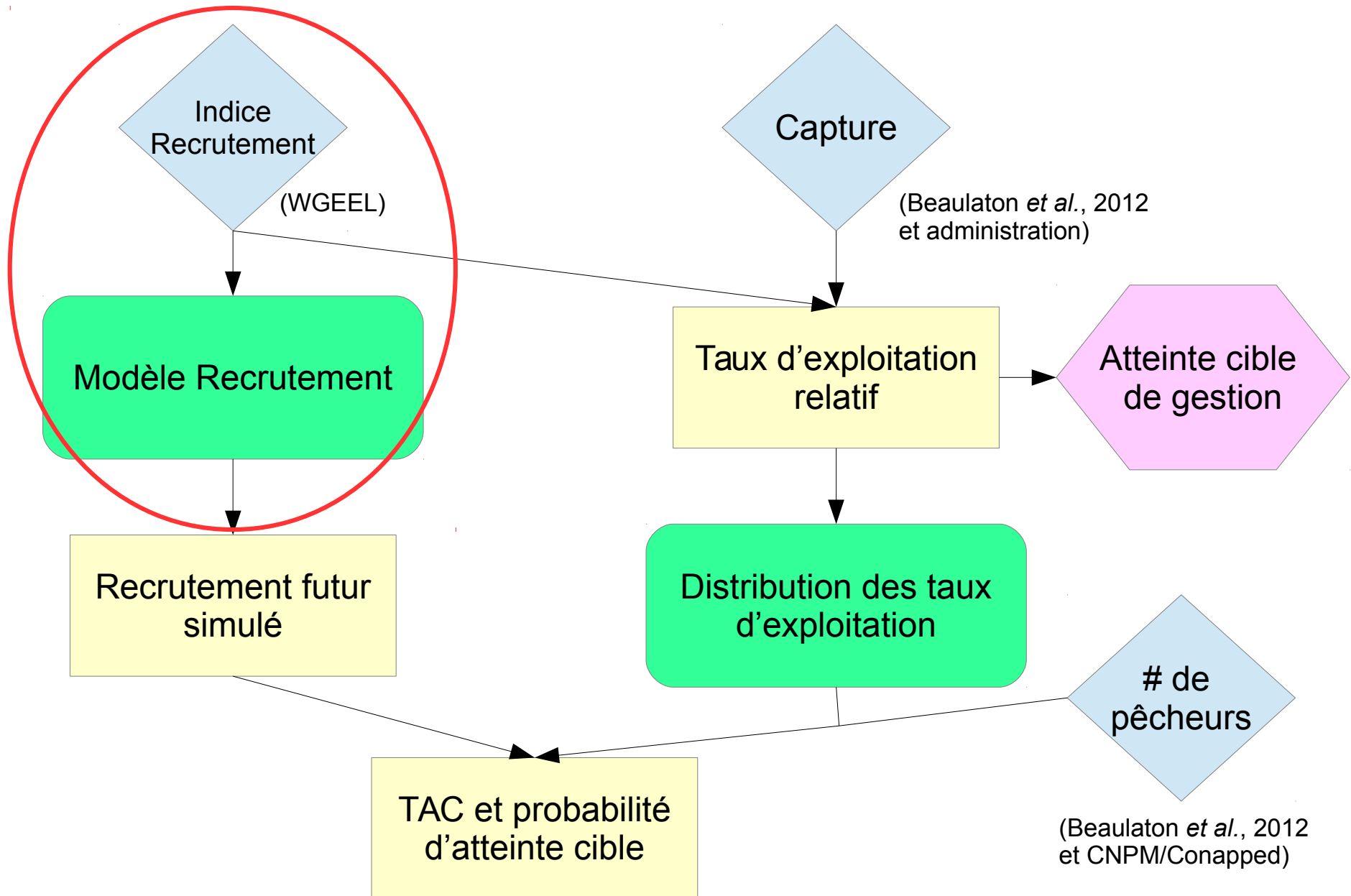
Ce qui n'est pas demandé

- ▶ De valider ou d'infirmer le choix des TAC (et les objectifs assignés pour ces TAC) comme mode de gestion de la pêcherie civellière en termes de viabilité du stock d'anguille, d'exploitation durable de cette espèce ou d'atteinte du règlement CE 1100/2007.
- ▶ De séparer le TAC en quota par UGA, par catégorie de pêcheurs ou par destination (consommation ou repeuplement)

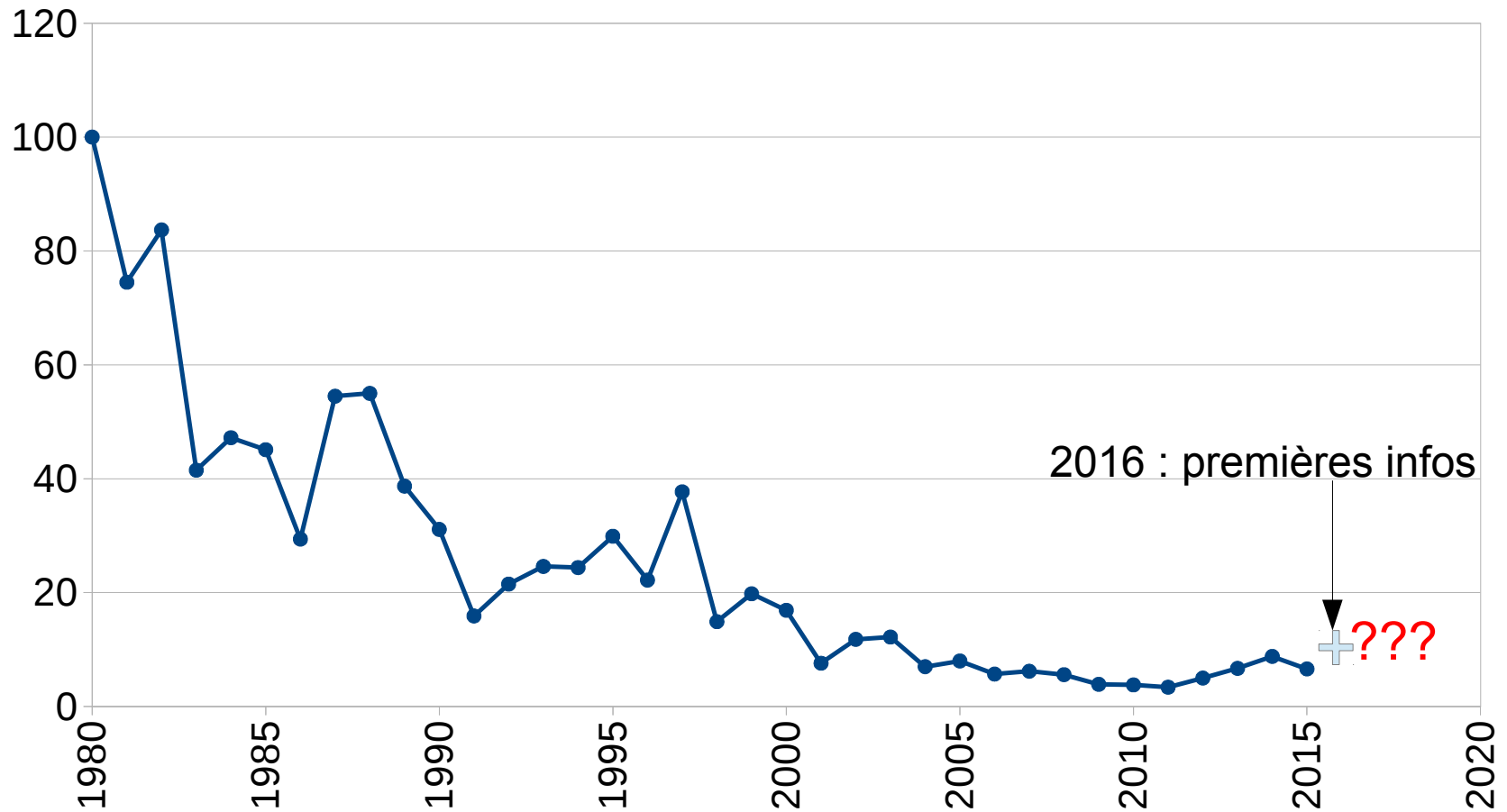
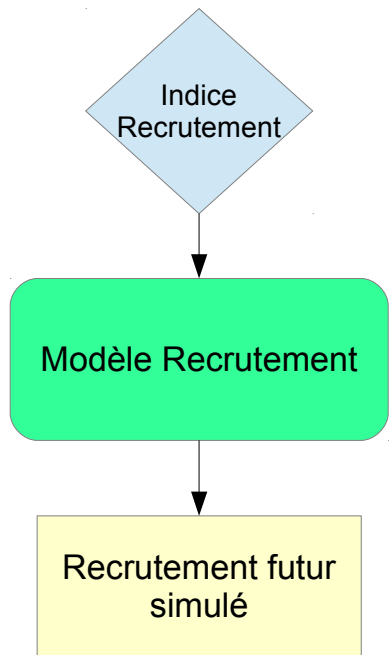
Le principe



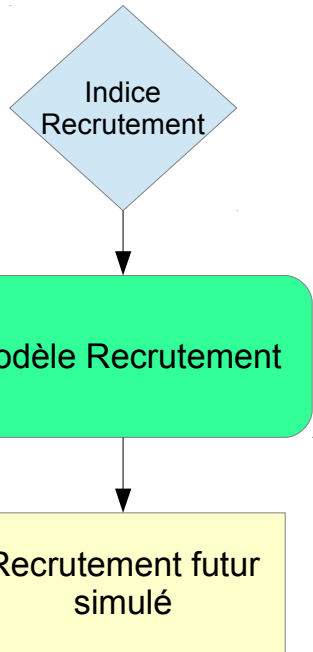
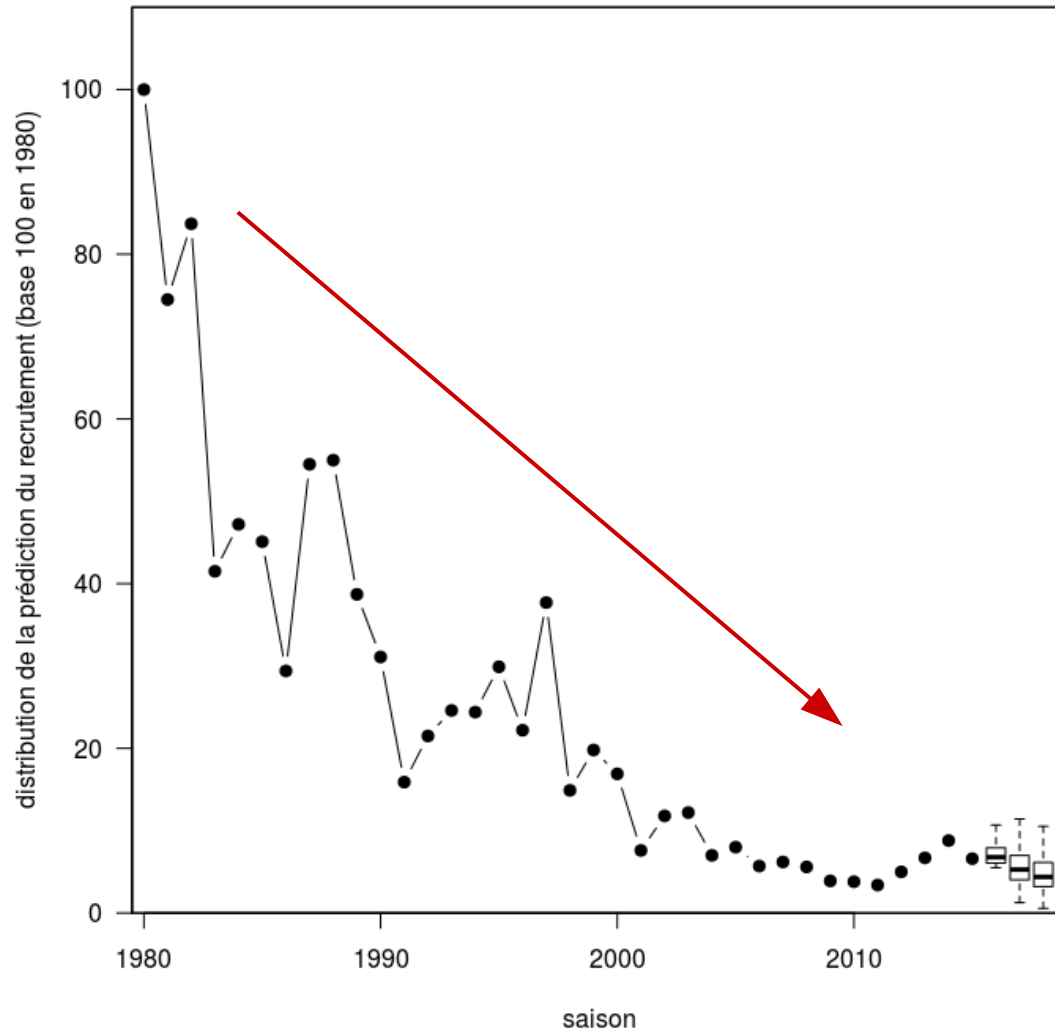
Le principe



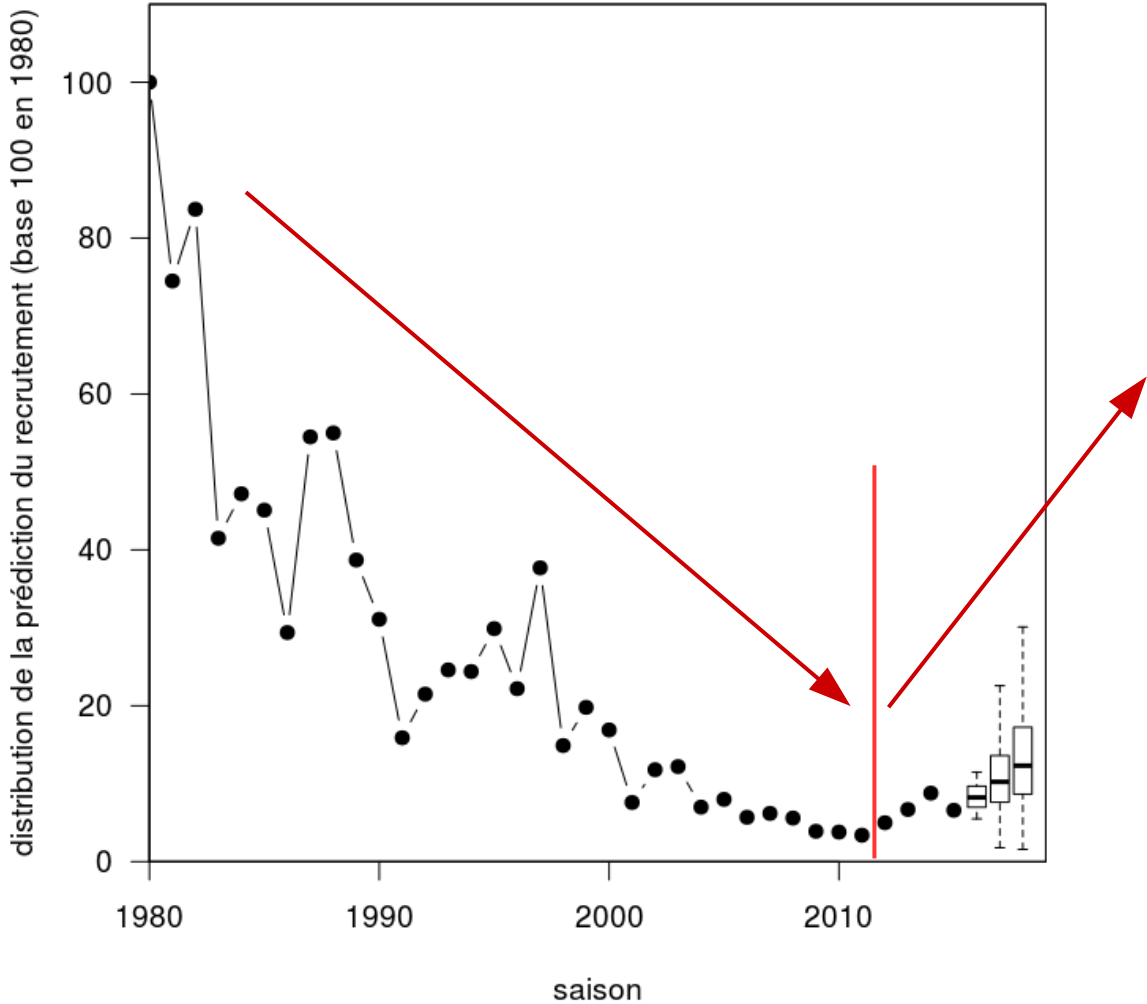
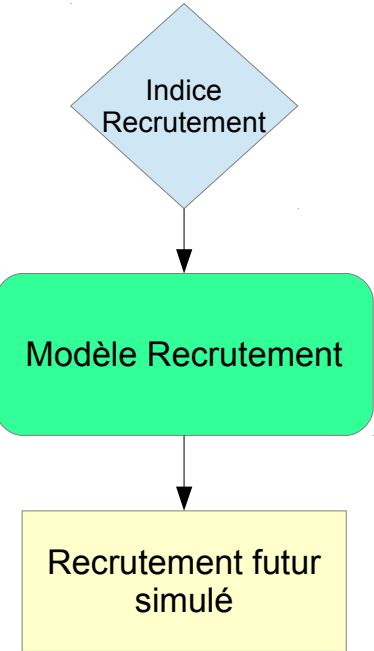
Recrutement



Recrutement (1 tendance)



Recrutement (2 tendances)



Recrutement

saison	Modèle	Quantile du recrutement prédit				
		2.5 %	25 %	50 %	75 %	97.5 %
2016-2017	« 1 tendance »	2.4	4.4	5.4	7.0	12.4
	« 2 tendances »	4.3	7.7	10.2	13.6	23.5
2017-2018	« 1 tendance »	1.8	3.2	4.4	6.1	12.9
	« 2 tendances »	4.2	8.7	12.2	17.2	34.6

Valeur 2014-2015 = 6,6

Valeur 2013-2014 = 8,8

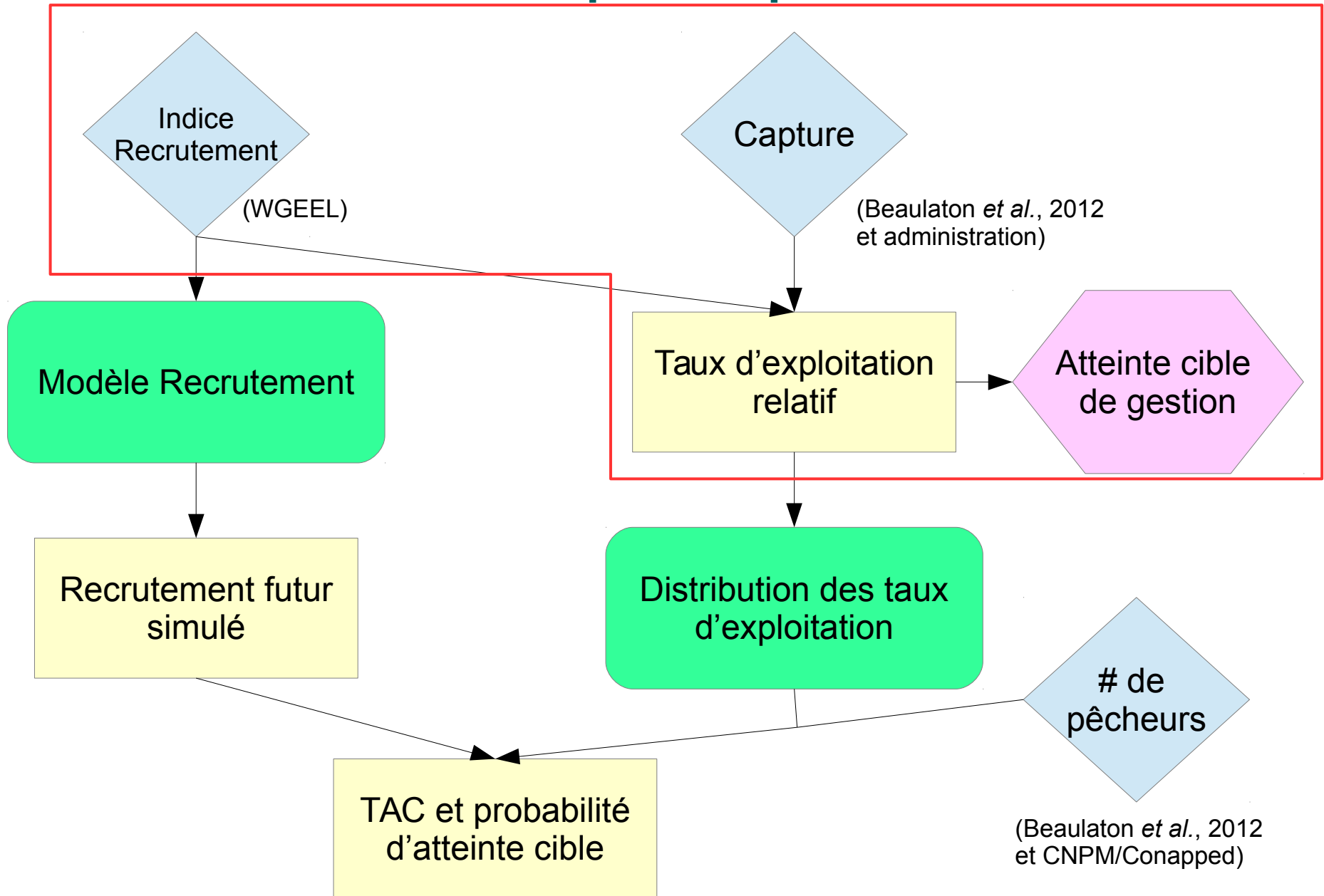
Choix du modèle

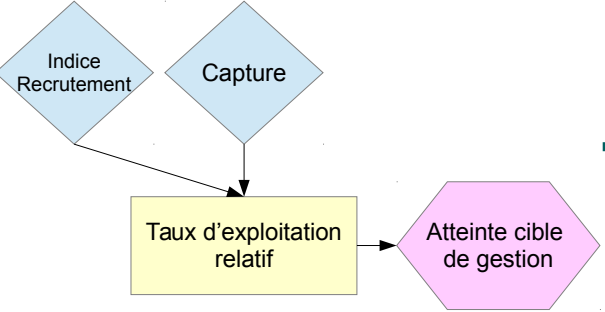
- ▶ Le modèle 1 tendance estime très bien le recrutement 2014-2015 (au centre de la distribution a posteriori) mais sous-estime le recrutement par rapport l'information préliminaire pour 2015-2016. Le modèle à 2 tendances sur-estime les recrutements des saisons 2014-2015 et 2015-2016.
- ▶ Méconnaissance des raisons écologiques expliquant la dynamique du recrutement

Conséquence du choix du modèle

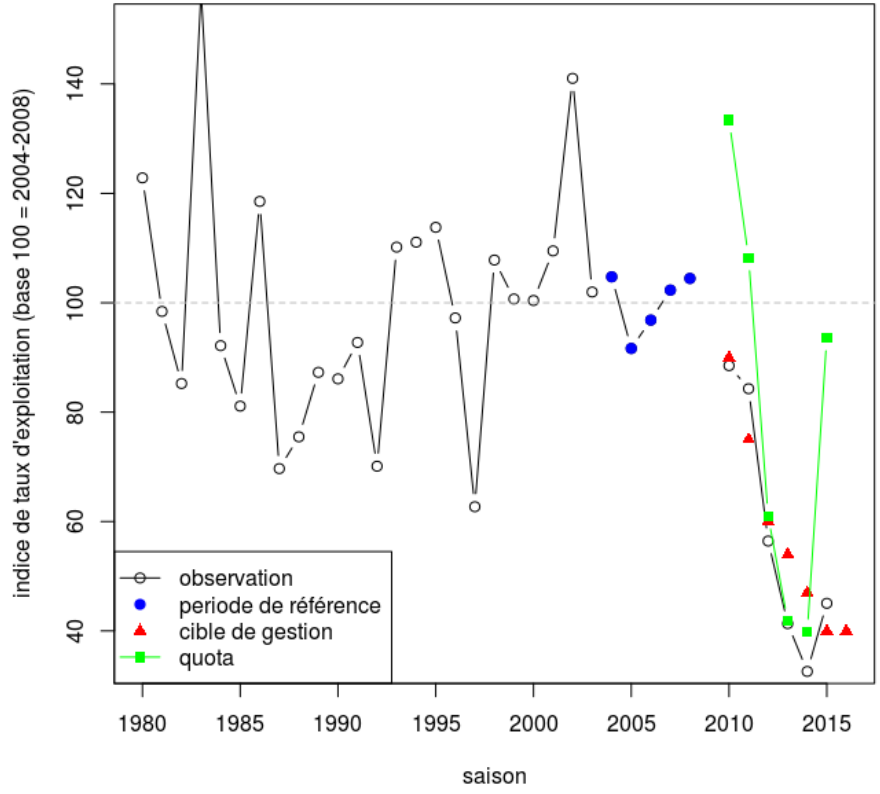
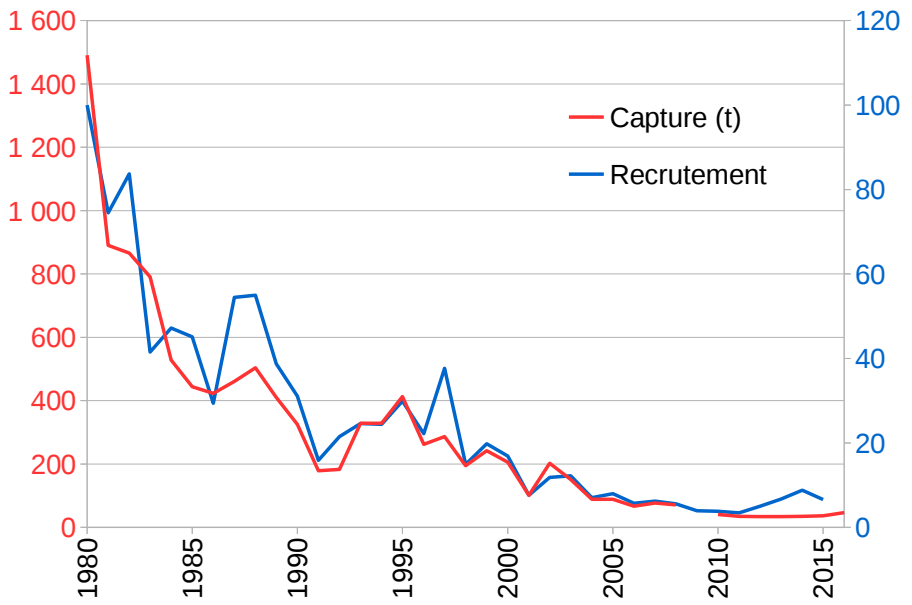
- ▶ Si la tendance à la baisse se poursuit malgré la relative embellie des dernières années (hypothèse du modèle 1), le TAC issu du modèle 2 serait alors surdimensionné et peu précautionneux pour le respect des objectifs de gestion, et in fine pour le stock.
- ▶ Au contraire, si la reprise à la hausse du recrutement se trouve être la bonne hypothèse (hypothèse du modèle 2), l'application d'un TAC issu du modèle 1 serait préjudiciable pour la pêche.

Le principe

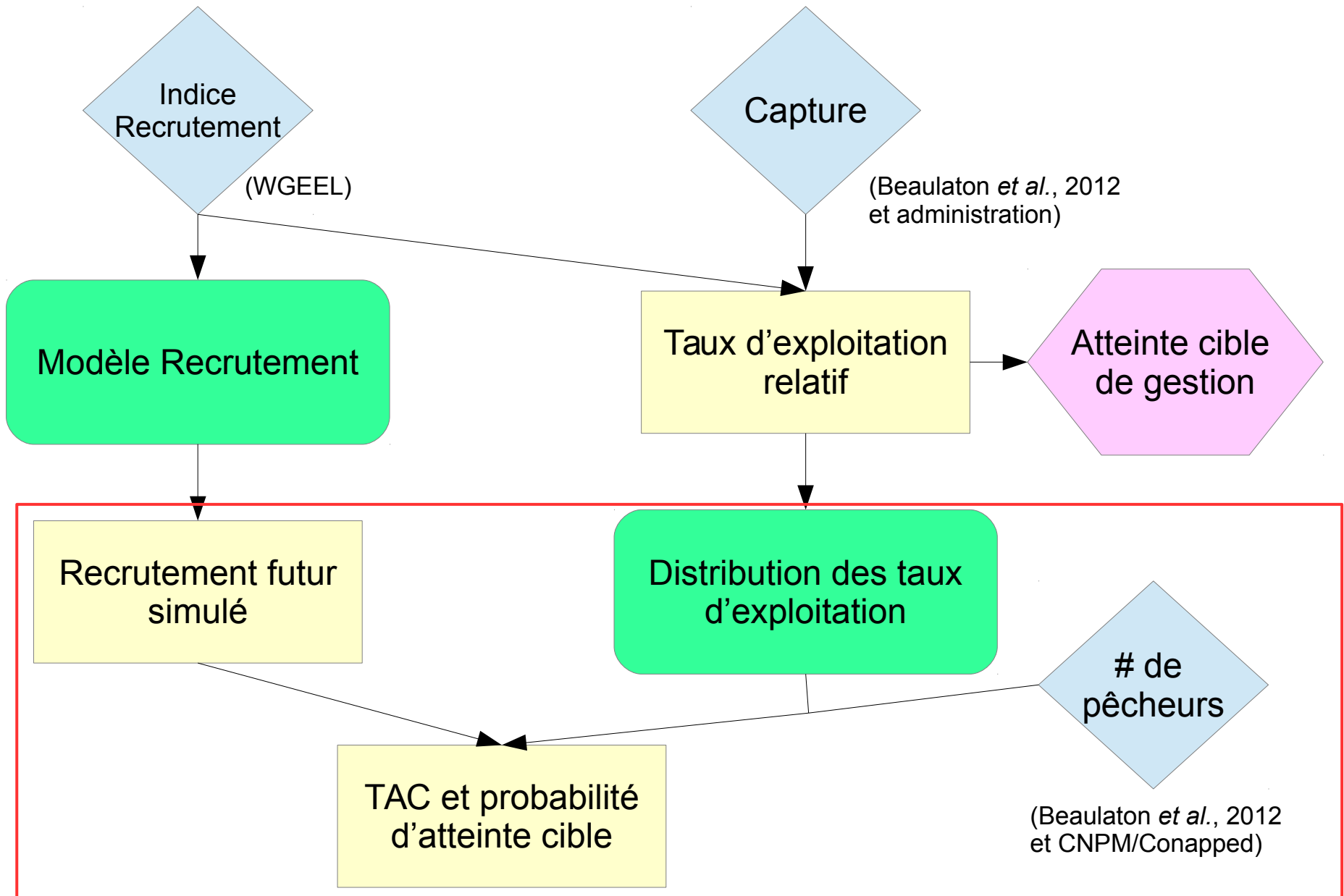


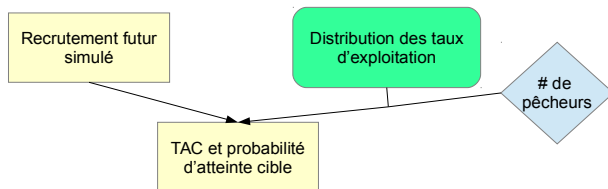


Taux d'exploitation



Le principe

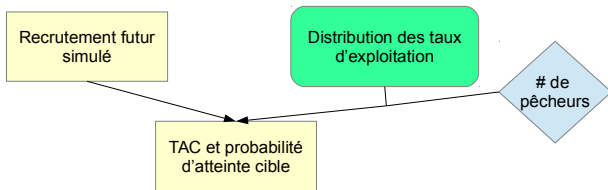




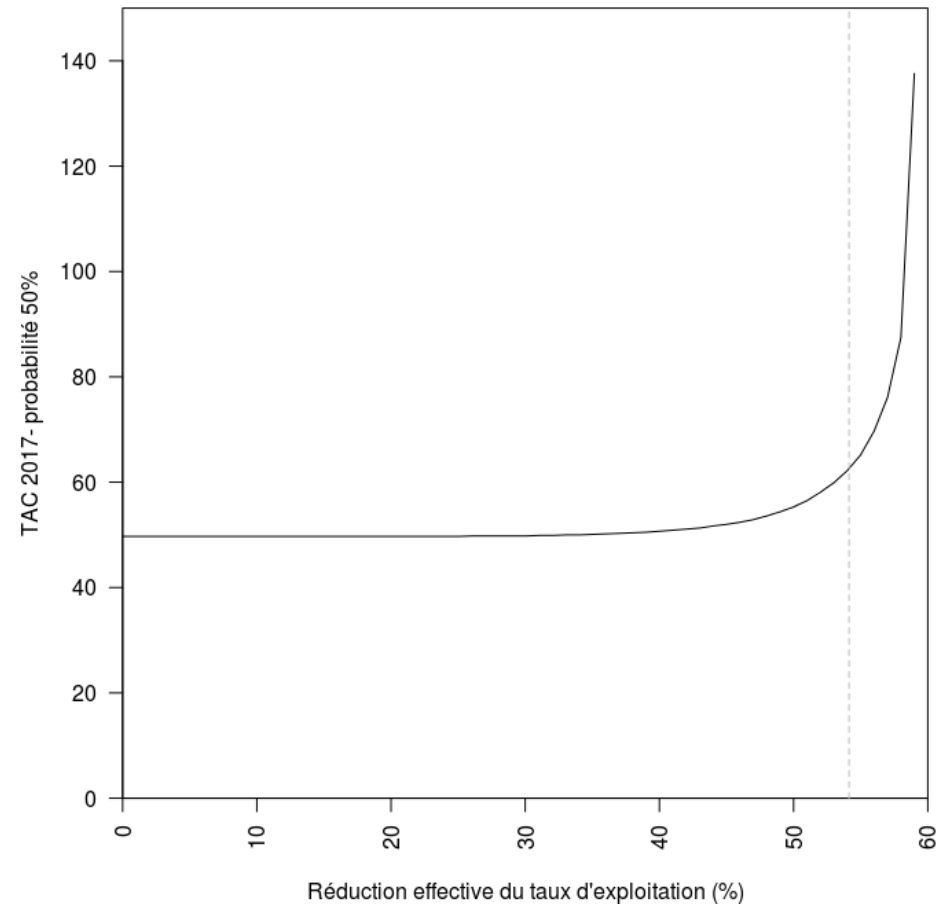
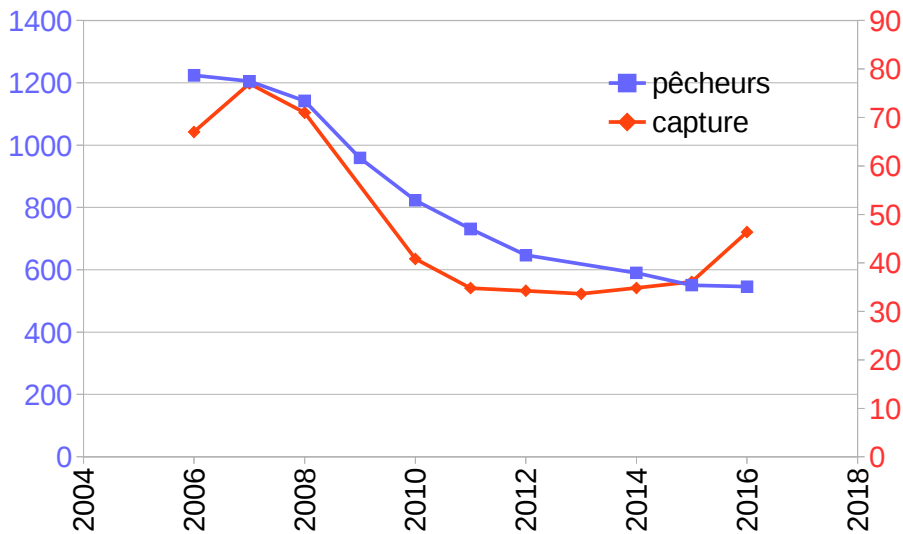
TAC et proba

Saison	Objectif de réduction	Modèle	Probabilité d'atteinte de l'objectif		
			25 %	50 %	75 %
2016-2017	60 %	1 tendance	33.8 t - /	25.7 t – 31.9 t	19.6 t – 22.0 t
		2 tendances	66.1 t - /	49.7 t – 62.6 t	37,3 t – 42.4 t

Saison	Quota	Capture
2014-2015	75,0	36,1
2015-2016	57,5	46,4



TAC et proba (effet pêcheur)



(modèle 2 tendances)

Quel quota ?

- ▶ Avis du CS
- ▶ Volume du marché
- ▶ Équilibre repeuplement / consommation
- ▶ Conséquences pêcheries (prix, CA, ...)
- ▶ Crédibilité internationale