



HAL
open science

Plateforme Biochem-Env

Nathalie Cheviron, Christian Mougin

► **To cite this version:**

Nathalie Cheviron, Christian Mougin. Plateforme Biochem-Env. Séminaire “ Animation métier du réseau des plateformes ” de la CNOC-INRA, Jun 2012, St-Raphaël, France. 2012. hal-01604532

HAL Id: hal-01604532

<https://hal.science/hal-01604532>

Submitted on 6 Jun 2020

HAL is a multi-disciplinary open access archive for the deposit and dissemination of scientific research documents, whether they are published or not. The documents may come from teaching and research institutions in France or abroad, or from public or private research centers.

L'archive ouverte pluridisciplinaire **HAL**, est destinée au dépôt et à la diffusion de documents scientifiques de niveau recherche, publiés ou non, émanant des établissements d'enseignement et de recherche français ou étrangers, des laboratoires publics ou privés.



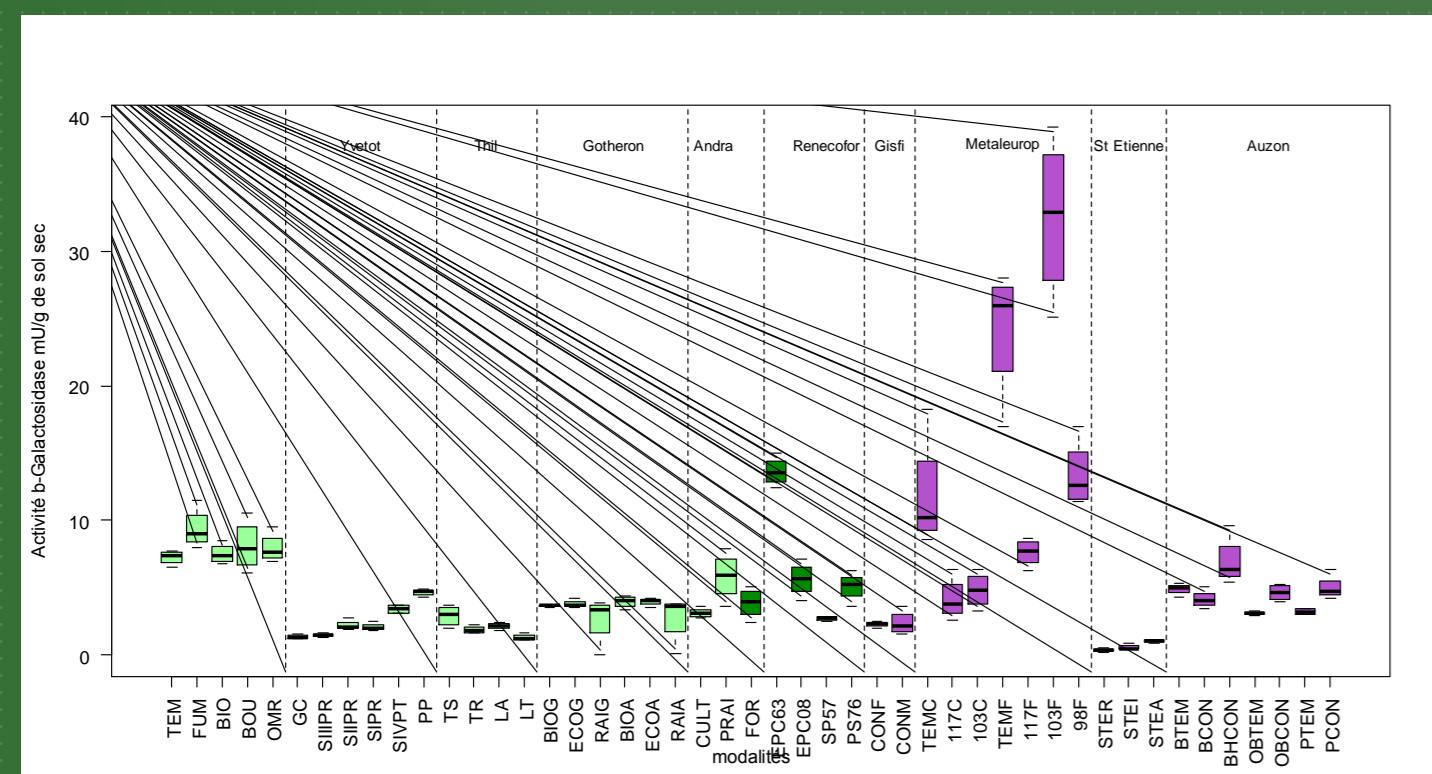
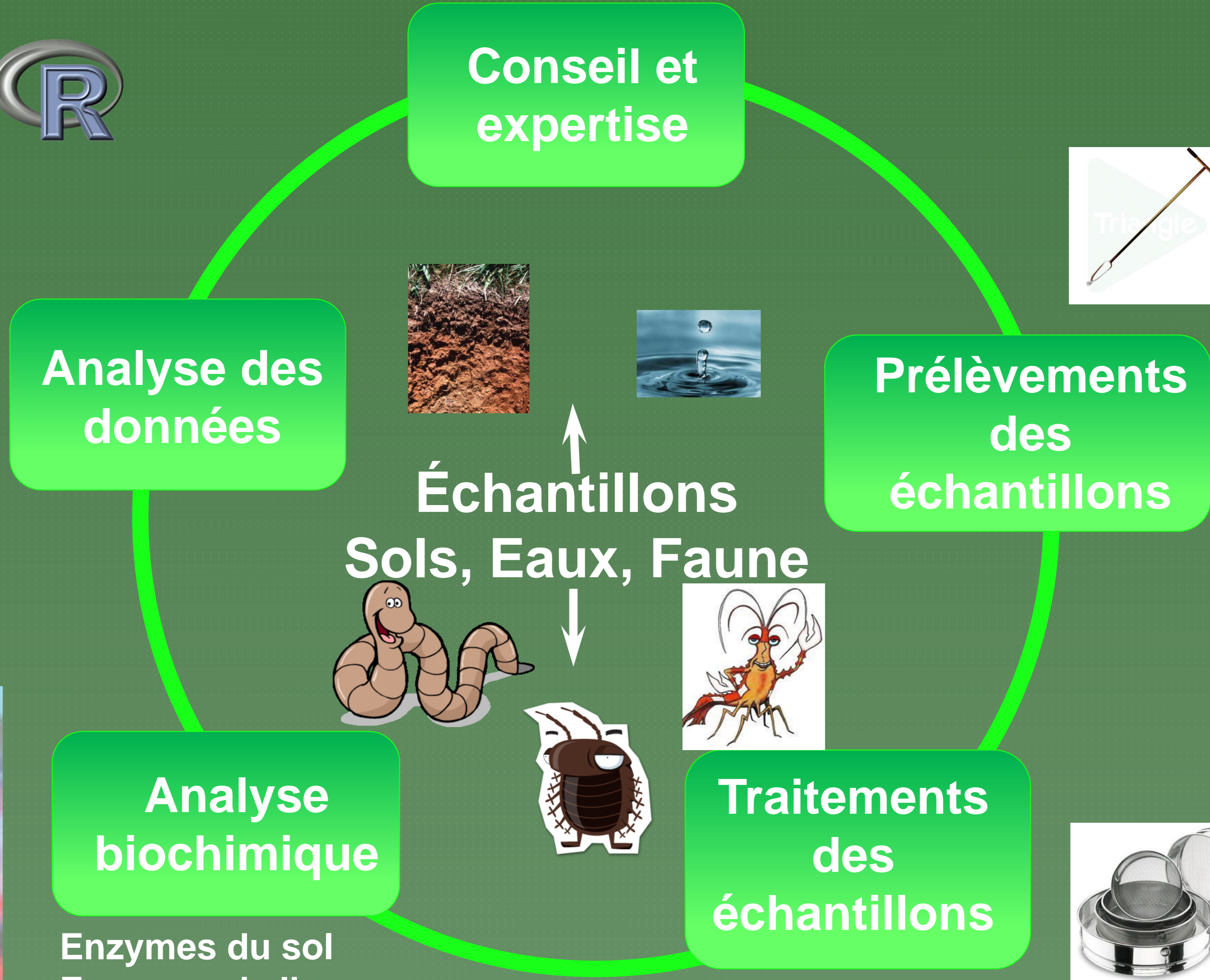
Distributed under a Creative Commons Attribution - ShareAlike 4.0 International License

PLATE-FORME BIOCHEM-ENV

ANAE Services

CONTEXTE GENERAL : La plate-forme BIOCHEM-ENV est soutenue par le projet ANAEE-S qui rassemble :

- Un réseau intégré de plates-formes expérimentales consacrées à l'étude biologique des écosystèmes continentaux (Ecotrons, plates-formes expérimentales semi-naturelles d'étude des écosystèmes terrestres et aquatiques, 21 sites équipés d'études à grande échelle sur le long terme),
- Un laboratoire mobile partagé,
- Deux plates-formes analytiques consacrées à la microbiologie environnementale pour l'évaluation de la biodiversité des microorganismes édaphiques dans les matrices environnementales (GENOSOL et BIOCHEM-ENV).

EQUIPEMENTS

- Matériel de prélèvement
- Matériel de préparation des échantillons
- Congélateurs de stockages d'échantillons
- Broyeurs
- Automate de distribution d'échantillons et réactifs
- Lecteur de microplaques multidétection
- Chromatographie gazeuse

TRACABILITE

- Traçabilité des échantillons à réception
- Traçabilité des réactifs et consommables
- Stockage des données
- Démarche qualité
- Démarche OPPI
- Suivi des équipements



Analyse biochimique

Enzymes du sol
Enzymes de l'eau
Biomarqueurs de la macrofaune
PLFA

Traitements des échantillons

Homogénéisation,
tamisage,
pesée,
conservation



MISSIONS

La mission de la plate-forme Biochem-Env est de fournir des installations et des services de caractérisation biochimique des milieux naturels (sols, sédiments...) et de la macrofaune associée (Activités enzymatiques, Acides gras phospholipidiques (PLFAs), biomarqueurs de la faune terrestre et du benthos).

- **Conseil** en matière d'échantillonnage, protocoles et analyses de données
- **Services innovants** en caractérisation biochimique de l'environnement
- **Etudes de faisabilité** technique et matérielle des projets sur la plate-forme
- **Formation des personnels techniques** sur les protocoles expérimentaux mis en œuvre sur la plate-forme
- Implication dans les programmes de recherche régionaux, nationaux et internationaux
- **Veille Technologique**

EQUIPE

2 ingénieurs dédiés
3 techniciens à temps partiel
3 experts scientifiques
4 experts appui (Qualité, Métrologie, H&S, informatique)

CONTACTS

Directeur Scientifique
 Christian Mougin
mougin@versailles.inra.fr
 01 30 83 37 58

PERSPECTIVES FIN 2012

Mise en place de la plate-forme d'analyse
 Validation des Méthodes de mesures des descripteurs biochimiques édaphiques
 Création d'un site internet

Directrice Technique
 Nathalie Cheviron
cheviron@versailles.inra.fr
 01 30 83 39 87