



HAL
open science

Annals of Forest Science engagé dans l'open science : diffusion de “ data papers ” et examen de l'open peer review

Marianne Peiffer

► **To cite this version:**

Marianne Peiffer. Annals of Forest Science engagé dans l'open science : diffusion de “ data papers ” et examen de l'open peer review. Point d'étape FuturIST 2, Nov 2015, Paris, France. hal-01603767

HAL Id: hal-01603767

<https://hal.science/hal-01603767>

Submitted on 5 Jun 2020

HAL is a multi-disciplinary open access archive for the deposit and dissemination of scientific research documents, whether they are published or not. The documents may come from teaching and research institutions in France or abroad, or from public or private research centers.

L'archive ouverte pluridisciplinaire **HAL**, est destinée au dépôt et à la diffusion de documents scientifiques de niveau recherche, publiés ou non, émanant des établissements d'enseignement et de recherche français ou étrangers, des laboratoires publics ou privés.

Photo P. Gross P. Courtois

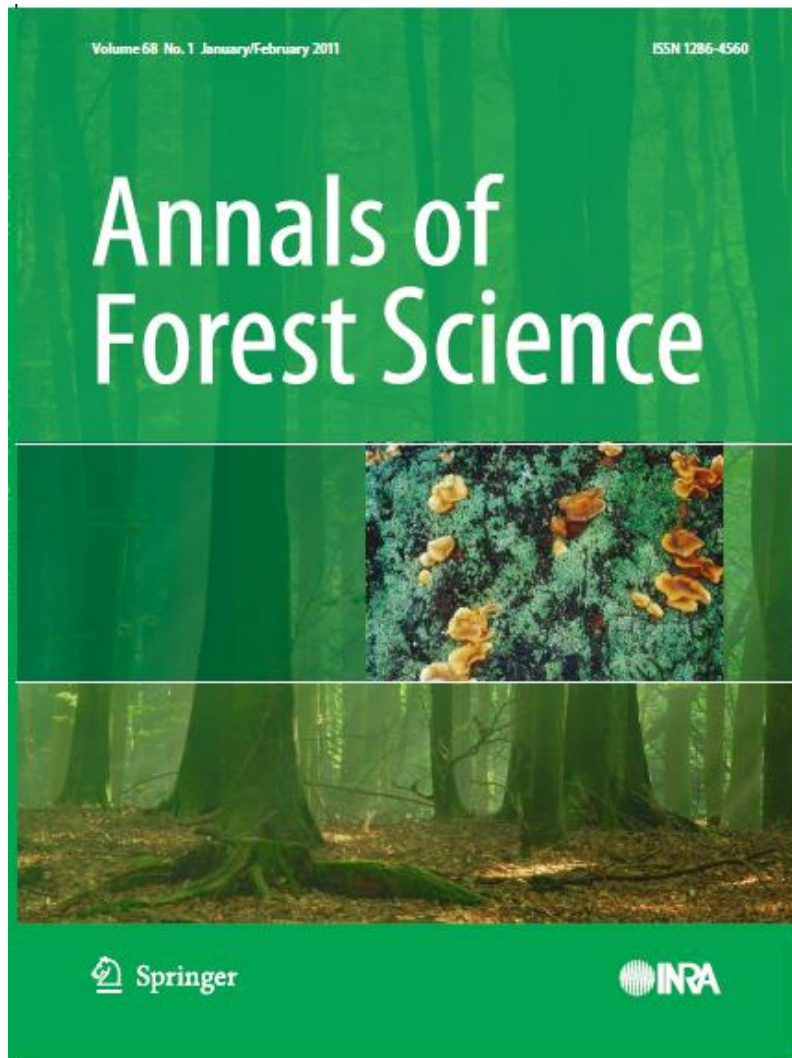


*Annals of Forest Science engagé dans l'open science :
diffusion de data papers et examen de l'open peer review*



Marianne PEIFFER

26 Novembre 2015



- AFS est un journal international édité par l'Inra et Springer
- Existe depuis 1964
- 80-100 articles/an
- Evaluation par les pairs (*peer reviewing*) : double aveugle
- Modèle traditionnel : Lecteur paie pour accéder aux articles
- Articles en accès libre via l'archive ouverte HAL, après un embargo de 12 mois: Green open access dans le format éditeur
- Nouvelle orientation depuis 2014 en lançant un nouveau type d'article: *data paper*

Un nouveau besoin pour les chercheurs

- OPEN SCIENCE

-> Augmentation croissante du nombre de *data papers* Candela et al. 2014

- BESOIN DE CERTIFICATION DES PUBLICATIONS/QUALITE

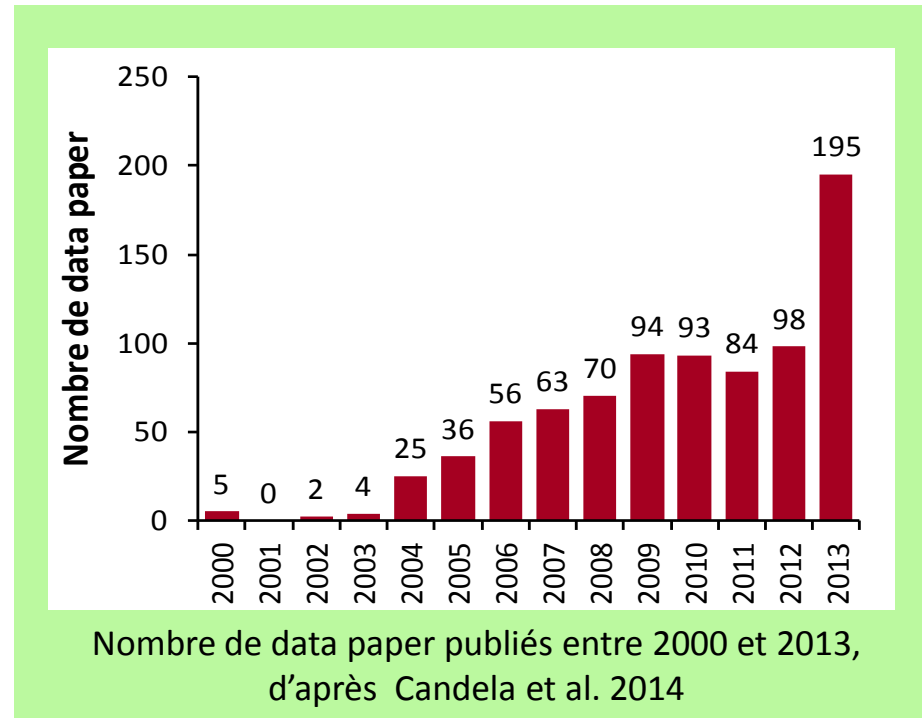
- NOUVEAUX SERVICES AFS

-> AFS lance un nouveau type d'article: les *data papers*

-> qualité garantie par le workflow et le processus de *peer reviewing* cf

<http://ist.blogs.inra.fr/afs/2015/11/23/guidelines-for-reviewing-a-data-paper/>

-> accompagnée par une incitation à la publication des données associées aux articles de recherche classique



An aerial photograph of a meteorological station mounted on a metal tower. The station is surrounded by dense green and yellowing trees. Various instruments are visible, including a wind vane, a cup anemometer, a rain gauge, and a solar radiation sensor. A white box, likely a data logger or power supply, is also present. The text 'Organisation du workflow pour publier des data papers' is overlaid in the center of the image.

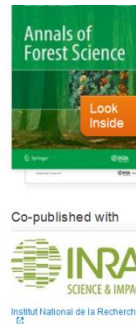
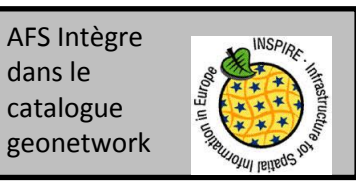
**Organisation du *workflow*
pour publier des *data papers***

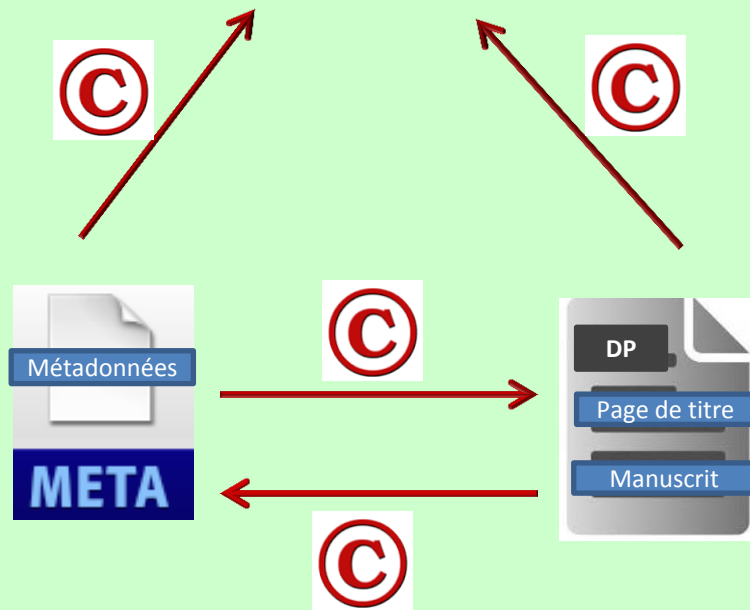


Obtenir Modèles

Obtenir DOI doi

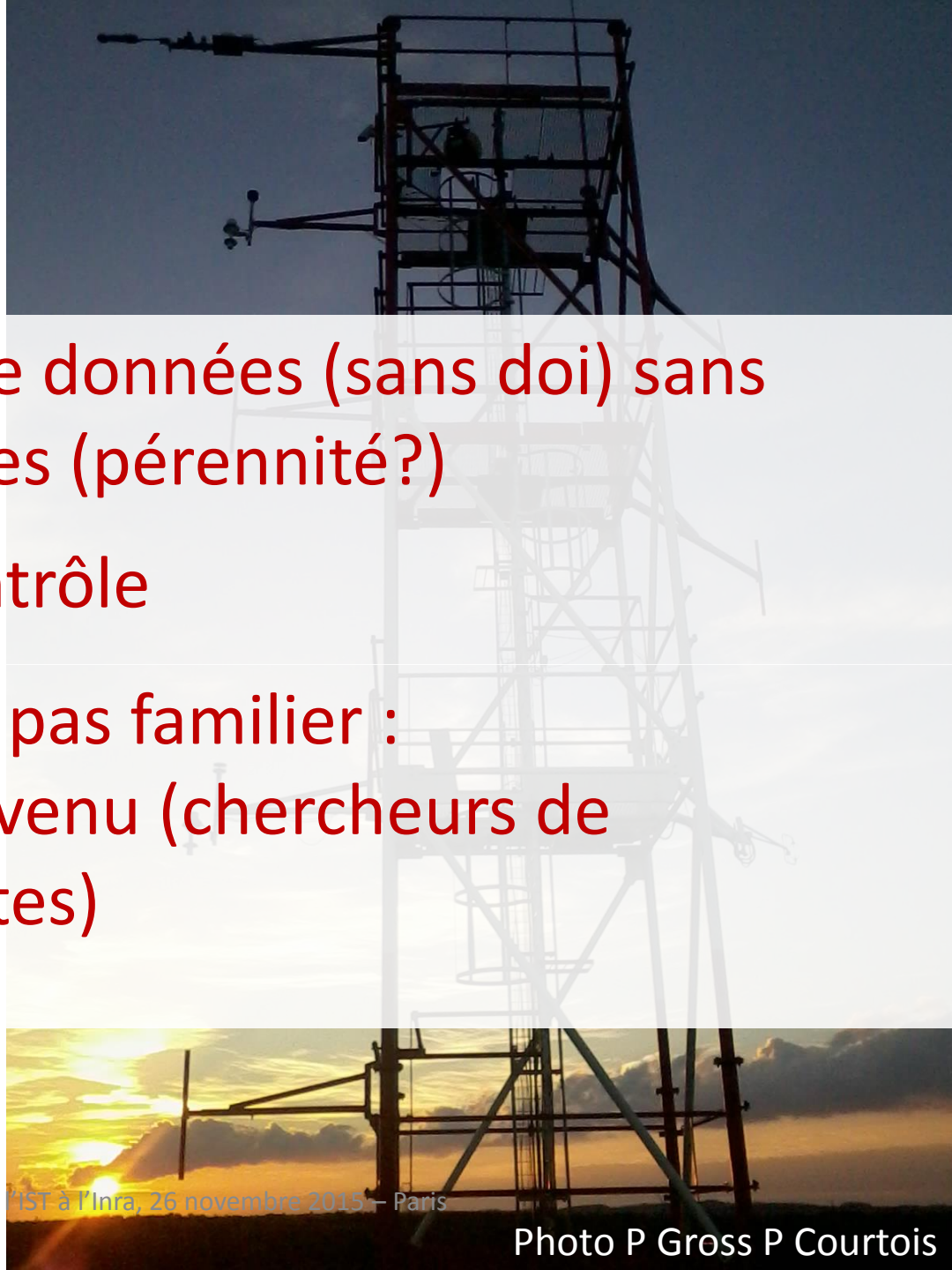
Déposer données





Freins : étape archive ouverte


- > Utilisation de base de données (sans doi) sans accès direct aux données (pérennité?)
- > Peur de perte de contrôle
- > Dépôts des données pas familier : accompagnement bienvenu (chercheurs de communautés différentes)



Projet futur ...open peer reviewing

Peerage of Science

[Home](#) [Solutions](#) [How it works](#) [Peers](#) [Journals](#) [ProcPoS](#) [FAQ](#)

 [LOG IN](#)

A free service for scientific
peer review and publishing
your science, your call

Journals

Select
Connect
Listing

Participating journals

Explore the different participation options available for publishers – **Select, Connect, and Listing** – on the left-side menu.

Authors are not restricted to these journals; Authors can include a link to completed peer review process in traditional submission to any journal of their choice. Read more about [How it works](#)

Journal eligibility

As a general rule, journals seeking to participate should be well-established in their respective fields. Exceptions are considered in fields already well represented in the service, and for journals from same publisher joining as part of a larger group which includes other, eligible journals.

[Interested in opportunities for your journal?](#)

Merci pour votre attention

Marianne PEIFFER

INRA Nancy

Email ann.for.sci@nancy.inra.fr

<http://www.springer.com/13595>

Researcher ID

ORCID: [0000-0001-5326-3590](https://orcid.org/0000-0001-5326-3590)