



HAL
open science

Value pluralism, legitimacy and agriculture models: A socio-agronomic approach to sustainable transitions

Gaël Plumecocq, Thomas Debril, Michel Duru, Marie-Benoît Magrini, Olivier Therond, Jean-Pierre Sarthou

► To cite this version:

Gaël Plumecocq, Thomas Debril, Michel Duru, Marie-Benoît Magrini, Olivier Therond, et al.. Value pluralism, legitimacy and agriculture models: A socio-agronomic approach to sustainable transitions. Séminaire du Lereps, Jun 2016, Toulouse, France. 19 p. hal-01603692

HAL Id: hal-01603692

<https://hal.science/hal-01603692>

Submitted on 5 Jun 2020

HAL is a multi-disciplinary open access archive for the deposit and dissemination of scientific research documents, whether they are published or not. The documents may come from teaching and research institutions in France or abroad, or from public or private research centers.

L'archive ouverte pluridisciplinaire **HAL**, est destinée au dépôt et à la diffusion de documents scientifiques de niveau recherche, publiés ou non, émanant des établissements d'enseignement et de recherche français ou étrangers, des laboratoires publics ou privés.



Distributed under a Creative Commons Attribution - ShareAlike 4.0 International License



Value Pluralism, Legitimacy, and Agriculture Models: A Socio-Agronomic Approach to Sustainable Transitions

Plumecocq G., Debril, T., Duru, M. Magrini, M-B., Théron O., Sarthou, J.P.

Séminaire du LEREPS - 17 juin 2016 - Toulouse

Introduction

- Agriculture : pressions environnementales

 Vers une agriculture plus durable

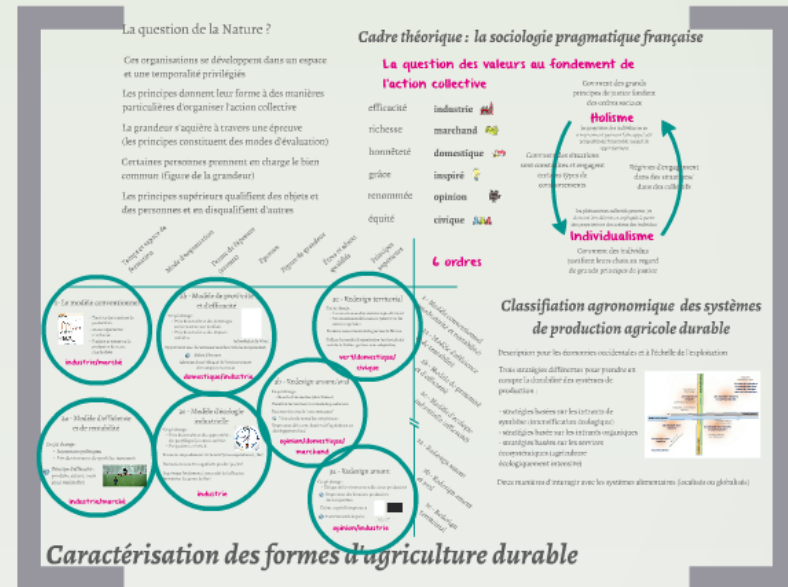
(Hill, 1998 ; Gliessman, 2007 ; Wilson, 2008 ; Horlings et Marsden, 2011 ; Lewvidow et al., 2012 ; Duru et al., 2014...)

- Approches simplistes et normatives
- Objectif : caractériser différentes formes d'agriculture durable
 - principes écologiques
 - principes institutionnels et organisationnels

Conclusion

Chaque modèle qualifie des pratiques différentes, plus ou moins compatibles entre elles




- A quel point ces modèles sont-ils imbriqués/interdépendants ?
- Quels impacts de chacun de ces modèles (socio-écos, agros, environnementaux, politiques...)?



Merci

Discussion : la dimension dynamique

Cette caractérisation : un état des lieux des formes d'agriculture qui coexistent à un même moment

-  La question des verrouillages : processus de légitimation/désqualification
 - Ne sont pas réduits à de simples déterminants technologiques
 - Les règles de certaines formes d'agriculture sont des lock-in pour d'autres
-  La question des transitions
 - Questionner la notion de 'pathway' : la nature des critiques (sur les dispositifs vs. sur les valeurs directrices)
 - Complémentarité des modèles
-  La question des politiques publiques
 - Adapter les leviers aux objectifs (eg. incitations vs. support technique)



Value Pluralism, Legitimacy, and Agriculture Models: A Socio-Agronomic Approach to Sustainable Transitions

Plumecocq G., Debril, T., Duru, M. Magrini, M-B., Théron O., Sarthou, J.P.

Séminaire du LEREPS - 17 juin 2016 - Toulouse

Introduction

- Agriculture : pressions environnementales

 Vers une agriculture plus durable

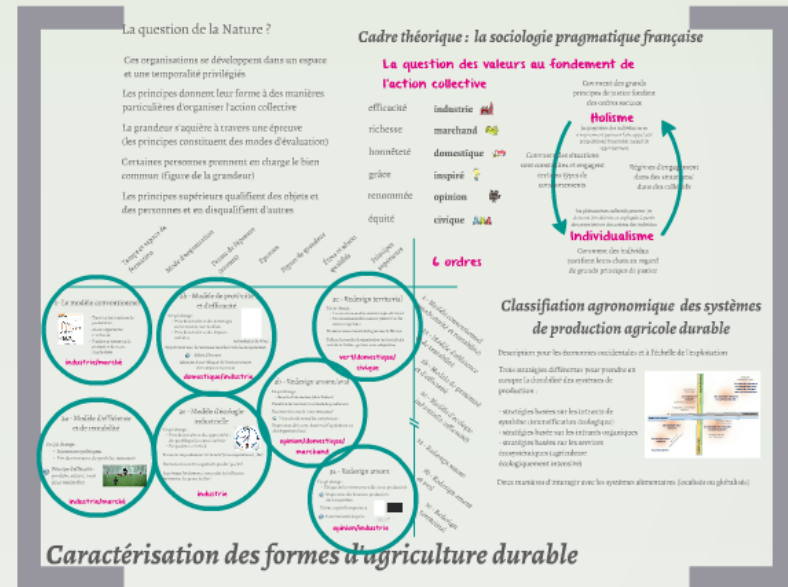
(Hill, 1998 ; Gliessman, 2007 ; Wilson, 2008 ; Horlings et Marsden, 2011 ; Lewvidow et al., 2012 ; Duru et al., 2014...)

- Approches simplistes et normatives
- Objectif : caractériser différentes formes d'agriculture durable
 - principes écologiques
 - principes institutionnels et organisationnels

Conclusion

Chaque modèle qualifie des pratiques différentes, plus ou moins compatibles entre elles




- A quel point ces modèles sont-ils imbriqués/interdépendants ?
- Quels impacts de chacun de ces modèles (socio-écos, agros, environnementaux, politiques...)?



Merci

Discussion : la dimension dynamique

Cette caractérisation : un état des lieux des formes d'agriculture qui coexistent à un même moment

-  La question des verrouillages : processus de légitimation/désqualification
 - Ne sont pas réduits à de simples déterminants technologiques
 - Les règles de certaines formes d'agriculture sont des lock-in pour d'autres
-  La question des transitions
 - Questionner la notion de 'pathway' : la nature des critiques (sur les dispositifs vs. sur les valeurs directrices)
 - Complémentarité des modèles
-  La question des politiques publiques
 - Adapter les leviers aux objectifs (eg. incitations vs. support technique)

La question de la Nature ?

Ces organisations se développent dans un espace et une temporalité privilégiés

Les principes donnent leur forme à des manières particulières d'organiser l'action collective


La grandeur s'acquière à travers une épreuve (les principes constituent des modes d'évaluation)

Certaines personnes prennent en charge le bien commun (figure de la grandeur)

Les principes supérieurs qualifient des objets et des personnes et en disqualifient d'autres

Cadre théorique : la sociologie pragmatique française

La question des valeurs au fondement de l'action collective

efficacité	industrie	
richesse	marchand	
honnêteté	domestique	
grâce	inspiré	
renommée	opinion	
équité	civique	



6 ordres



Classification agronomique des systèmes de production agricole durable

Description pour les économies occidentales et à l'échelle de l'exploitation

Trois stratégies différentes pour prendre en compte la durabilité des systèmes de production :

- stratégies basées sur les intrants de synthèse (intensification écologique)
- stratégies basées sur les intrants organiques
- stratégies basées sur les services écosystémiques (agriculture écologiquement intensive)

Deux manières d'interagir avec les systèmes alimentaires (localisés ou globalisés)



Caractérisation des formes d'agriculture durable

Cadre théorique : la sociologie pragmatique française

La question des valeurs au fondement de l'action collective

efficacité

industrie 

richesse

marchand 

honnêteté

domestique 

grâce

inspiré 

renommée

opinion 

équité

civique 

Principes
supérieurs

6 ordres

Comment des grands principes de justice fondent des ordres sociaux

Holisme

les propriétés des individus ne se comprennent pas sans faire appel aux propriétés de l'ensemble auquel ils appartiennent

Comment des situations sont construites et engagent certains types de comportements

Régimes d'engagement dans des situations/
dans des collectifs

les phénomènes collectifs peuvent (et doivent) être décrits et expliqués à partir des propriétés et des actions des individus

Individualisme

Comment des individus justifient leurs choix au regard de grands principes de justice

La question de la Nature ?

Ces organisations se développent dans un espace et une temporalité privilégiés

Les principes donnent leur forme à des manières particulières d'organiser l'action collective

La grandeur s'aquière à travers une épreuve (les principes constituent des modes d'évaluation)

Certaines personnes prennent en charge le bien commun (figure de la grandeur)

Les principes supérieurs qualifient des objets et des personnes et en disqualifient d'autres

Temps et espace de formation

Mode d'organisation

Forme de l'épreuve (savoirs)

Epreuve

Figure de grandeur

Êtres et objets qualifiés

Principes supérieurs

Cadre théorique :

La question de l'action collective

efficacité **industriel**

richesse **marchand**

honnêteté **domestique**

grâce **inspiré**

renommée **opinion**

équité **civique**

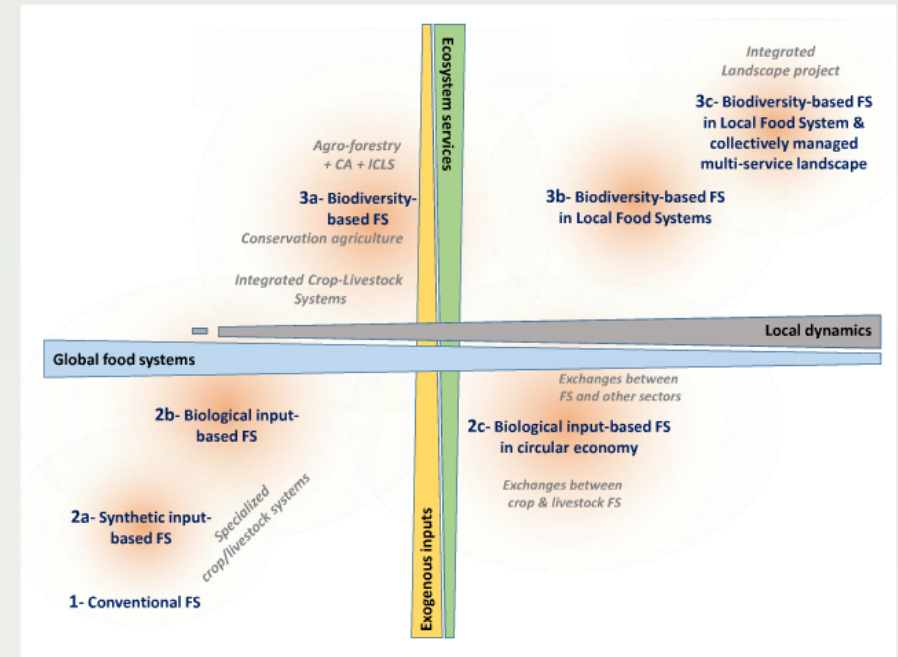
6 ordres

Classification agronomique des systèmes de production agricole durable

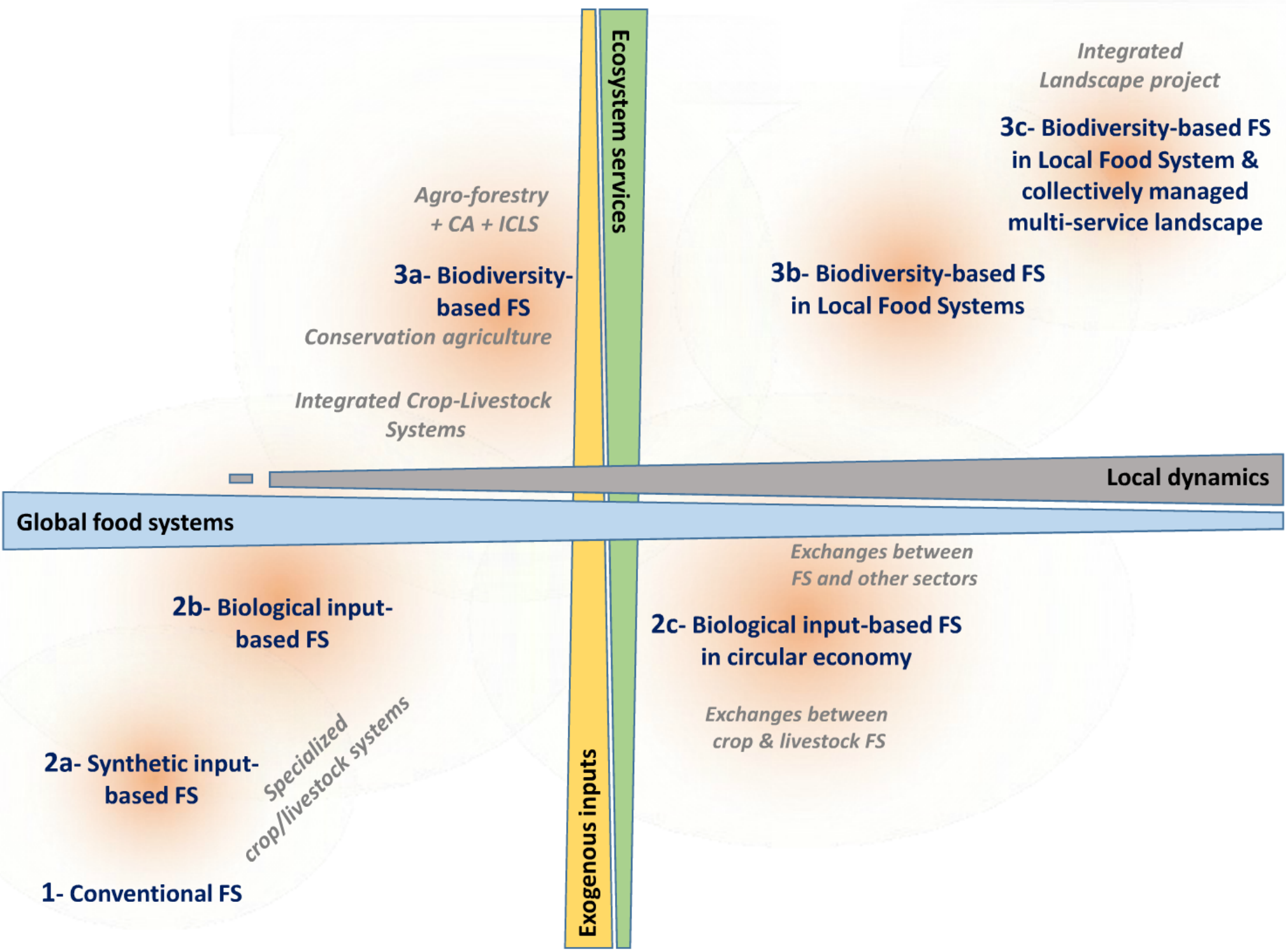
Description pour les économies occidentales et à l'échelle de l'exploitation

Trois stratégies différentes pour prendre en compte la durabilité des systèmes de production :

- stratégies basées sur les intrants de synthèse (intensification écologique)
- stratégies basées sur les intrants organiques
- stratégies basées sur les services écosystémiques (agriculture écologiquement intensive)



Deux manières d'interagir avec les systèmes alimentaires (localisés ou globalisés)



Temps et espace de formation

Mode d'organisation

Forme de l'épreuve (savoirs)

Epreuve

Figure de grandeur

Êtres et objets qualifiés

Principes supérieurs

équité

civique



6 ordres

1 - Modèle conventionnel
 2a - Modèle d'efficacité et de rentabilité
 2b - Modèle de proximité et d'efficacité
 2c - Modèle d'écologie industrielle (efficacité)
 3a - Redesign amont
 3b - Redesign amont et aval
 3c - Redesign territorial

1- Le modèle conventionnel



- Tient sur des principes de productivité
- et une organisation marchande
- Produits et processus de production de masse standardisés

industrie/marché

2b - Modèle de proximité et d'efficacité

- Ce qui change :
- Prise de conscience des dommages environnementaux localisés
 - Prise de conscience des impacts sanitaires



technologies du vivant

Opportunité pour de nouveaux marchés (rôle des coopératives)

- ☹️ déficit d'épreuve
- Adoption d'une "éthique" de l'environnement domestique (croyances)

domestique/industrie

3c - Redesign territorial

- Ce qui change :
- Reconnaissance d'un statut unique du vivant
 - Reconnaissance de la nature systémique des activités agricoles
- Produire nécessite un dialogue avec la Nature
- Calquer les modes d'organisation territoriale sur ceux de la Nature (gouvernance adaptative)

vert/domestique/civique

3b - Redesign amont/aval

- Ce qui change :
- Besoin d'autonomie (distribution)
- Redéfinit les normes/standards de production
- Reconnexion avec le "consommateur"
- ☹️ Nécessite de nouvelles compétences
- Importance de la contribution de l'agriculture au développement local

opinion/domestique/marchand

2a - Modèle d'efficacité et de rentabilité

- Ce qui change :
- Injonctions politiques
 - Prix des intrants de synthèse (assurance)

Principe d'efficacité : produire autant, mais pour moins cher



industrie/marché

2c - Modèle d'écologie industrielle

- Ce qui change :
- Prise de conscience des opportunités des gaspillages des autres activités
 - Perspective territoriale



Processus de production "en boucle" (interdépendances ; flux)

Interactions souvent organisées par des "projets"

Le principe fondamental reste celui de l'efficacité (minimiser les pertes de flux)

industrie

3a - Redesign amont

- Ce qui change :
- Ethique de l'environnement (la vie est productive)
- ☹️ Importance des fonctions productives des écosystèmes
- Enjeux cognitifs importants
- ☹️ Communautés de pairs



Echanges de services écosystémiques

opinion/industrie

1- Le modèle conventionnel



- Tient sur des principes de productivité
- et une organisation marchande
- Produits et processus de production de masse standardisés

industrie/marché

2a - Modèle d'efficience et de rentabilité

Ce qui change :

- Injonctions politiques
- Prix des intrants de synthèse (assurance)



Principe d'efficacité :
produire autant, mais
pour moins cher



industrie/marché

Ce qui cha

- Prise d
- des ga
- Perspe

Processus

Interactio

Le princip
(minimise

2b - Modèle de proximité et d'efficacité

Ce qui change :

- Prise de conscience des dommages environnementaux localisés
- Prise de conscience des impacts sanitaires



technologies du vivant

Opportunité pour de nouveaux marchés (rôle des coopératives)



déficit d'épreuve

Adoption d'une "éthique" de l'environnement
domestique (croyances)

domestique/industrie

3b - Redo

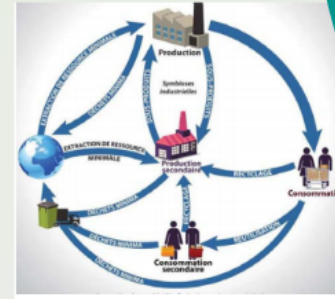
Ce qui change :

- Besoin d'aut

2c - Modèle d'écologie industrielle

Ce qui change :

- Prise de conscience des opportunités des gaspillages des autres activités
- Perspective territoriale



Source : King County, WA USA - Traduction et adaptation de Mydiane

Processus de production "en boucle" (interdépendances ; flux)

Interactions souvent organisées par des "projets"

Le principe fondamental reste celui de l'efficacité (minimiser les pertes de flux)

industrie

Ce qui change

- Besoin d'a

Redéfinit les m

Reconnexion

➡ Nécessite

Importance d

développement

opini

nce)



marchand

3a - Redesign amont

Ce qui change :

- Ethique de l'environnement (la vie est productive)

➔ Importance des fonctions productives
des écosystèmes

Enjeux cognitifs importants

➔ Communautés de pairs



Echanges de savoirs/expériences
Redéfinition des normes

opinion/industrie

a - Redesign

3b - Redesign
et aval

3c - Redesign
territoire

11 agriculture



+ CAPITAL
PROPRETÉ PARCELLES

POUR RECEVOIR DES CONSEILS
AVISÉS À CHAQUE ÉTAPE-CLÉ
DE VOTRE DÉSHERBAGE CÉRÉALES

[> INSCRIVEZ-VOUS](#)



Echanges de savoirs/expériences
Redéfinition des normes

marchand

3a - Redesign amont

Ce qui change :

- Ethique de l'environnement (la vie est productive)

➔ Importance des fonctions productives
des écosystèmes

Enjeux cognitifs importants

➔ Communautés de pairs



Echanges de savoirs/expériences
Redéfinition des normes

opinion/industrie

a - Redesign

3b - Redesign
et aval

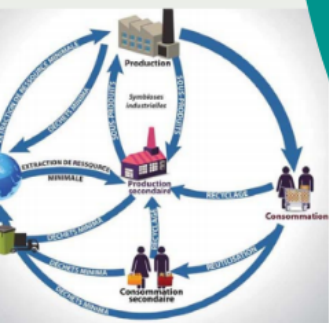
3c - Redesign
territoire

11 agriculture

onnement

industrie

gie



King County, WA USA - Traduction et adaptation de Mydiane

pendances ; flux)

jets"

VERT/domestique

civique

3b - Redesign amont/aval

Ce qui change :

- Besoin d'autonomie (distribution)

Redéfinit les normes/standards de production

Reconnexion avec le "consommateur"

➡ Nécessite de nouvelles compétences

Importance de la contribution de l'agriculture au développement local

opinion/domestique/
marchand

3c - Redesign territorial

Ce qui change :

- Reconnaissance d'un statut unique du vivant
- Reconnaissance de la nature systémique des activités agricoles

Produire nécessite un dialogue avec la Nature

Calquer les modes d'organisation territoriale sur ceux de la Nature (gouvernance adaptative)

**vert/domestique/
civique**

Redesign amont/aval

1 - Modèles
(productivité)

2a - Modèles
et de rentabilité

2b - Modèles
et d'efficacité

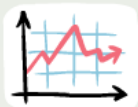
Discussion : la dimension dynamique

Cette caractérisation : un état des lieux des formes d'agriculture qui coexistent à un même moment



La question des verrouillages : processus de légitimation/disqualification

- Ne sont pas réduits à de simples déterminants technologiques
- Les règles de certaines formes d'agriculture sont des lock-in pour d'autres



La question des transitions

- Questionner la notion de "pathway" : la nature des critiques (sur les dispositifs vs. sur les valeurs directrices)
- Complémentarité des modèles



La question des politiques publiques

- Adapter les leviers aux objectifs (eg. incitations vs. support technique)



Value Pluralism, Legitimacy, and Agriculture Models: A Socio-Agronomic Approach to Sustainable Transitions

Plumecocq G., Debril, T., Duru, M. Magrini, M-B., Théron O., Sarthou, J.P.

Séminaire du LEREPS - 17 juin 2016 - Toulouse

Introduction

- Agriculture : pressions environnementales

➔ Vers une agriculture plus durable

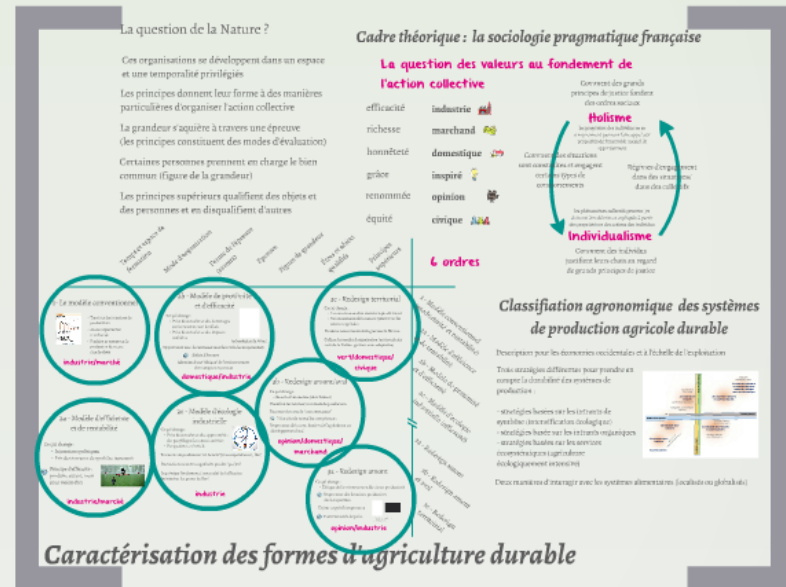
(Hill, 1998 ; Gliessman, 2007 ; Wilson, 2008 ; Horlings et Marsden, 2011 ; Lewvidow et al., 2012 ; Duru et al., 2014...)

- Approches simplistes et normatives
- Objectif : caractériser différentes formes d'agriculture durable
 - principes écologiques
 - principes institutionnels et organisationnels

Conclusion

Chaque modèle qualifie des pratiques différentes, plus ou moins compatibles entre elles

- A quel point ces modèles sont-ils imbriqués/interdépendants ?
- Quels impacts de chacun de ces modèles (socio-écos, agros, environnementaux, politiques...)?



Merci

Discussion : la dimension dynamique

Cette caractérisation : un état des lieux des formes d'agriculture qui coexistent à un même moment

- La question des verrouillages : processus de légitimation/désqualification
 - Ne sont pas réduits à de simples déterminants technologiques
 - Les règles de certaines formes d'agriculture sont des lock-in pour d'autres
- La question des transitions
 - Questionner la notion de 'pathway' : la nature des critiques (sur les dispositifs vs. sur les valeurs directrices)
 - Complémentarité des modèles
- La question des politiques publiques
 - Adapter les leviers aux objectifs (eg. incitations vs. support technique)