



HAL
open science

Le paysage comme un système socio-écologique

Marc Deconchat

► **To cite this version:**

Marc Deconchat. Le paysage comme un système socio-écologique. FormaSciences: Cycles et flux biogéochimiques dans les paysages hétérogènes. La notion de service écosystémique peut - elle être structurante ?, Jun 2016, Lyon- Ecully, France. 24 p. hal-01603586

HAL Id: hal-01603586

<https://hal.science/hal-01603586>

Submitted on 5 Jun 2020

HAL is a multi-disciplinary open access archive for the deposit and dissemination of scientific research documents, whether they are published or not. The documents may come from teaching and research institutions in France or abroad, or from public or private research centers.

L'archive ouverte pluridisciplinaire **HAL**, est destinée au dépôt et à la diffusion de documents scientifiques de niveau recherche, publiés ou non, émanant des établissements d'enseignement et de recherche français ou étrangers, des laboratoires publics ou privés.

Le paysage comme un système socio-écologique



Deconchat Marc

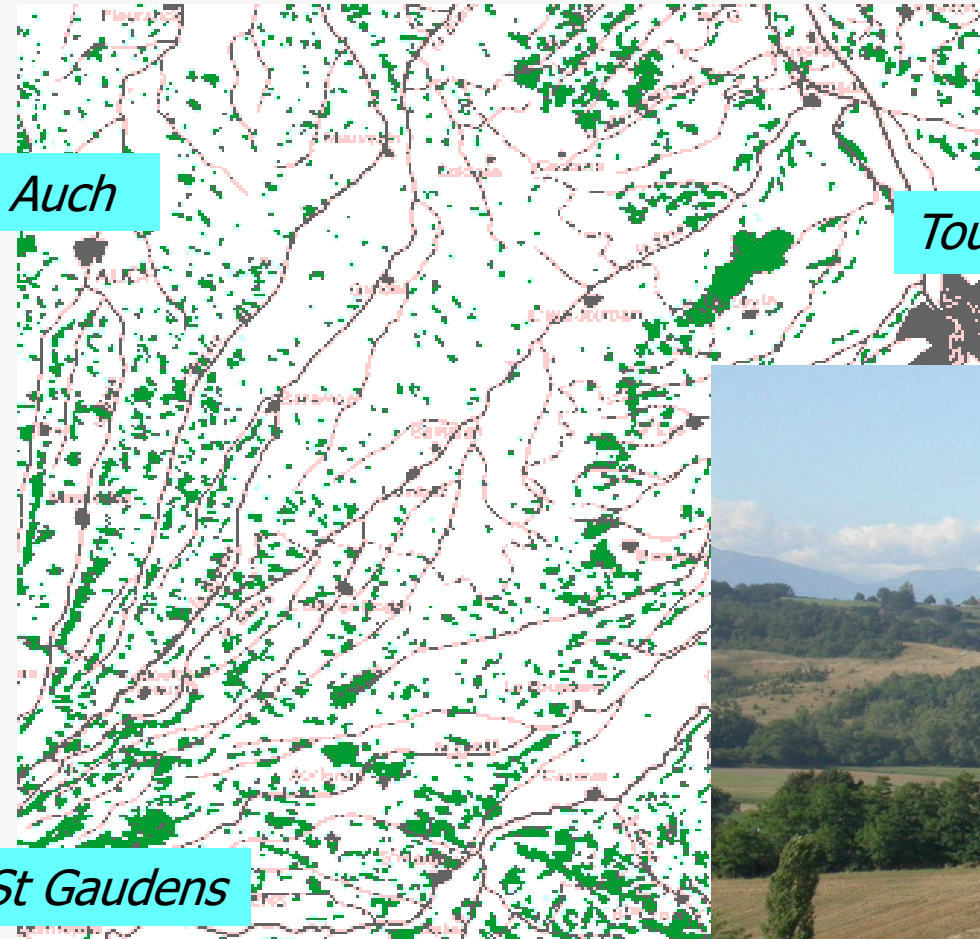
UMR1201 Dynafor INRA/INP ENSAT/ INP EIPurpan
Dynamiques et écologie des paysages agriforestiers
dynafor.toulouse.inra.fr

Ecole chercheur

*Cycles et flux biogéochimiques dans les
paysages hétérogènes
La notion de service écosystémique peut-
elle être structurante ?*

16/06/2016

Un paysage visible typique du sud-ouest de la France



Auch

Toulouse



St Gaudens

10km



Un paysage façonné par le système social

Des petits bois qui restent très fréquents: pour quelle(s) raison(s)?

- ⊙ Le sols ou la pente n'expliquent pas tout
 - Stations forestières
- ⊙ Pas de contrainte légale forte
 - Défrichage serait possible facilement
- ⊙ Intérêt sylvicole considéré



Approche ethnographique: comment entendre ce que disent les acteurs (ou non)

- ⦿ 2 ans dans 2 villages
- ⦿ Interviews
- ⦿ Observation directe des pratiques
- ⦿ Contexte social
- ⦿ Relations entre acteurs
- ⦿ Profondeur historique



Le système traditionnel “à maison”

- La “maison” (terre, statut, bâtiments) est transmise à un héritier unique (même contre la loi)
 - “cadet de Gascogne”
- Forte valeur symbolique des bois; rarement vendus
- Les bois doivent rester hors du domaine économique, par opposition à l’agriculture
- Le système change, récemment et lentement



Exemple de la trajectoire d'une maison

1820



2004



- Bois
- Champs
- Champs drainés
- Prés
- Pâtures
- Vignes
- Maisons
- Jardins
- Eau
- Chemins



Des fermes compactes autosuffisantes

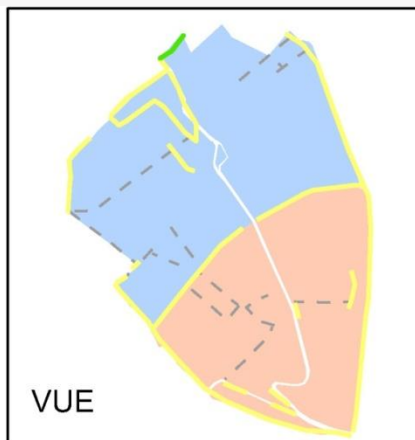
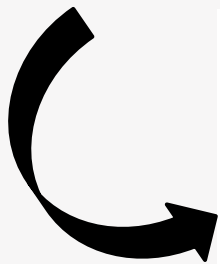
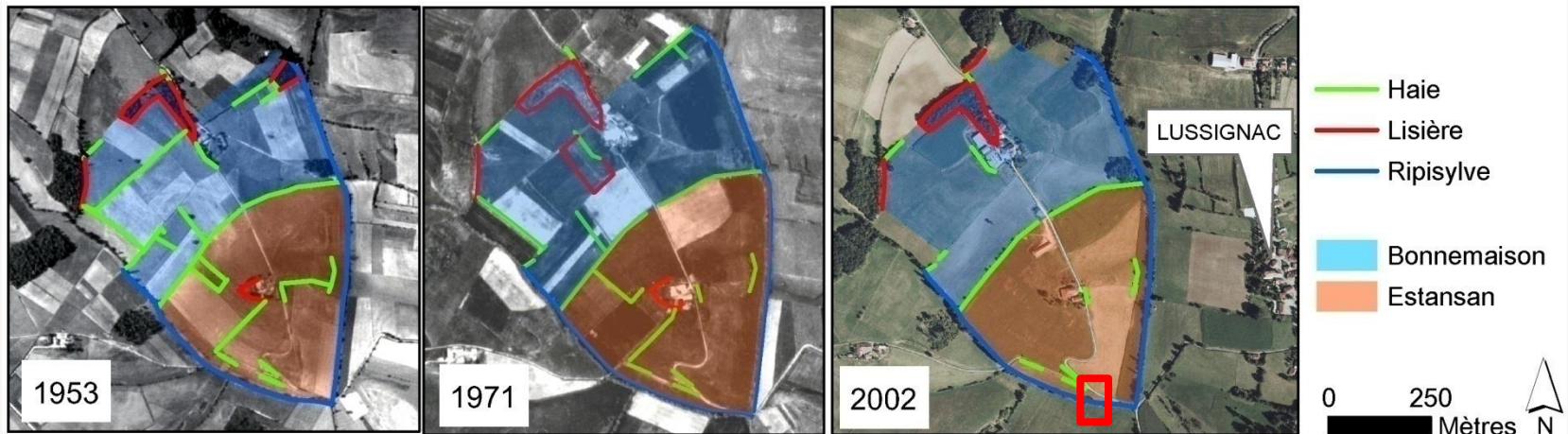
« Maison » Salvy 1974



Légende:

-  Limites patrimoine
-  Bois de chauffage
-  Espace / gibier
-  Pâturage
-  Bois d'œuvre
-  Champignons

Limites entre maisons: marques du système social



- Limites maintenues entre 1953 et 2002
- Limites apparues entre 1953 et 2002
- - - Limites disparues entre 1953 et 2002



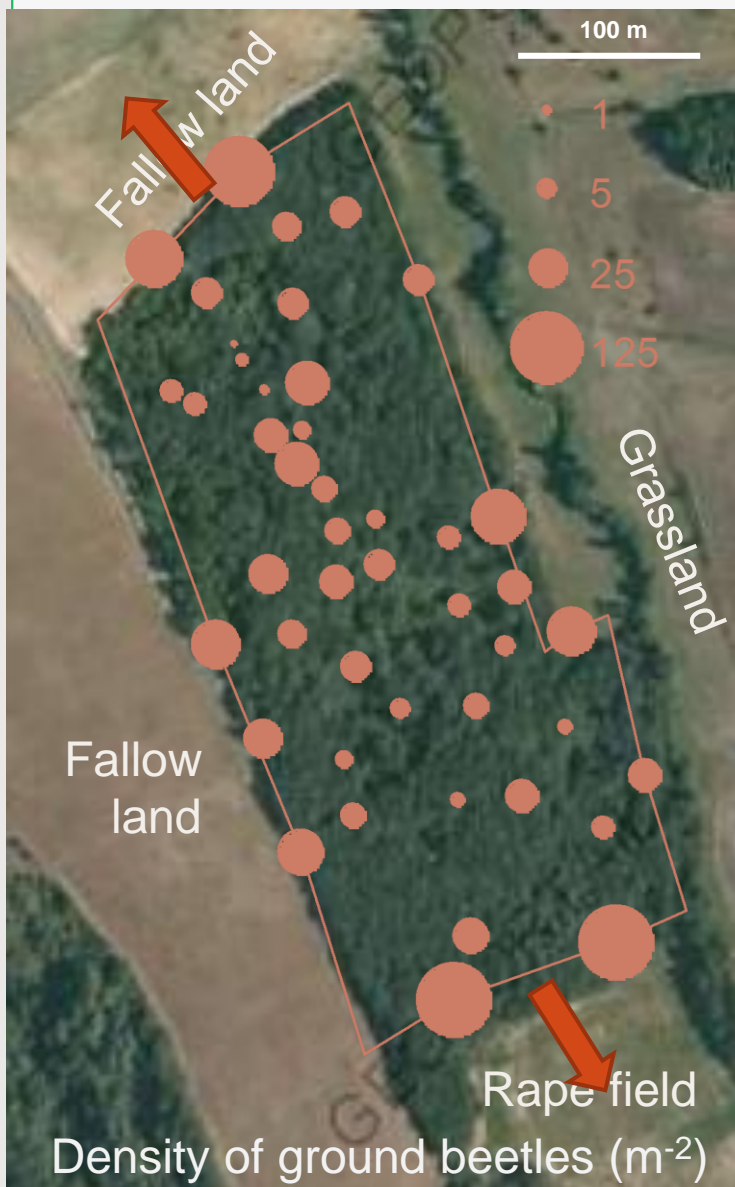
« Aux coins on garde les coings. »

Servies écosystémiques aux interfaces

Gestion des bois basée sur leur localisation plus que sur l'état des arbres



Bois comme source de services écosystémiques (potentiels)



Effets de lisières

Un « Effet de lisière » : au niveau d'un segment de bordure

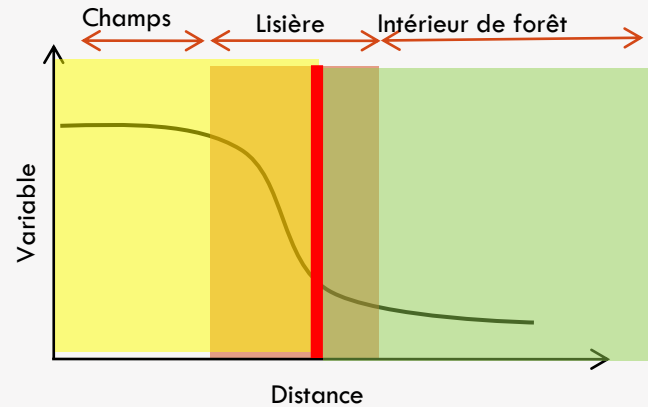


transect

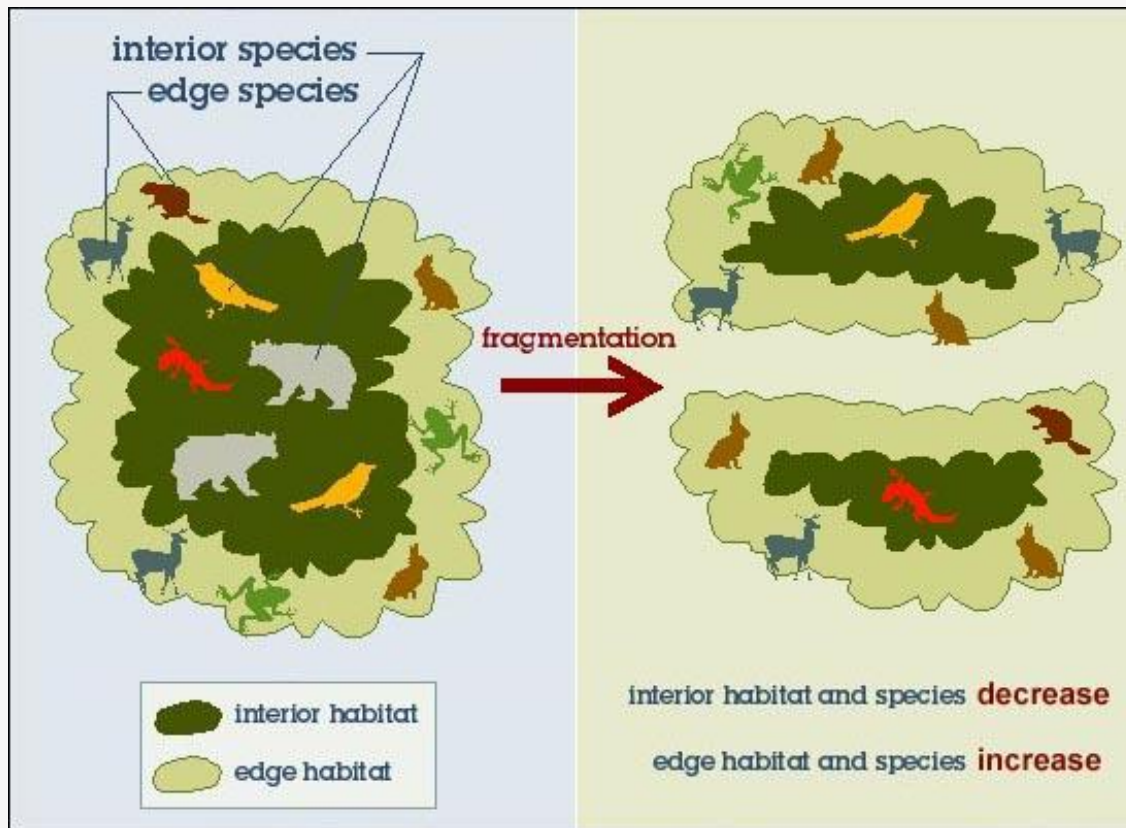


CHAMP

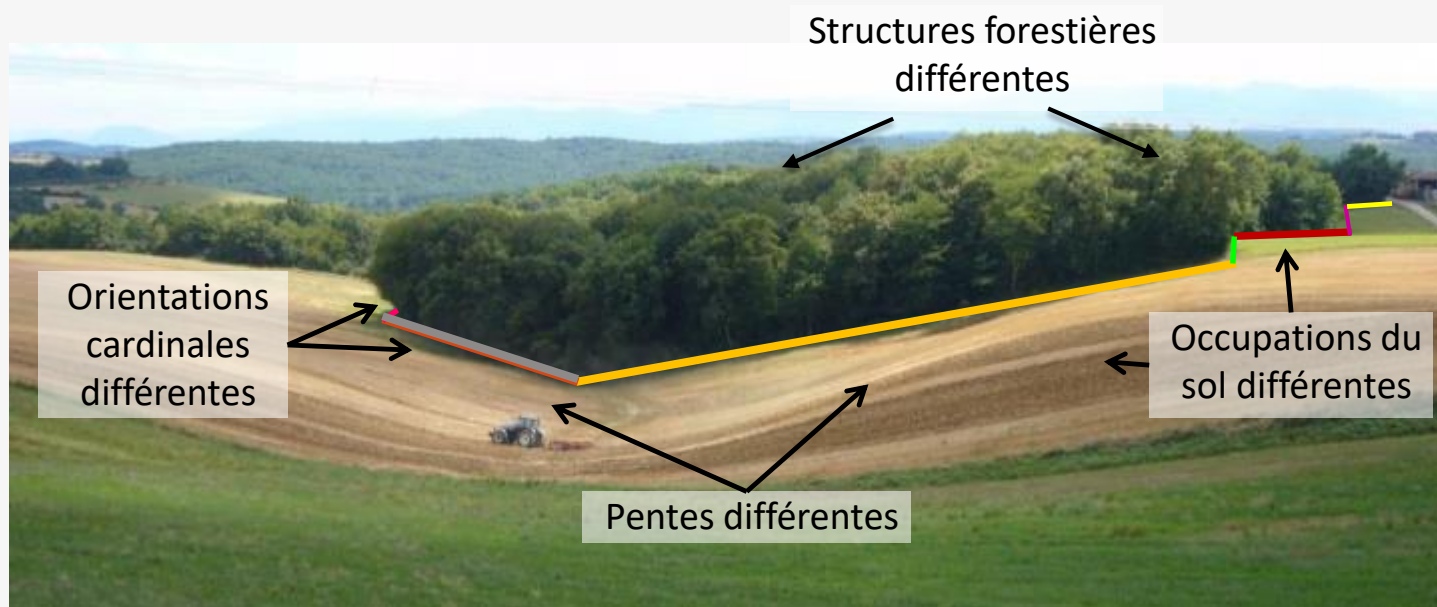
MILIEU INTERIEUR



Un autre « effet de lisière »: au niveau d'un bois



Une grande diversité



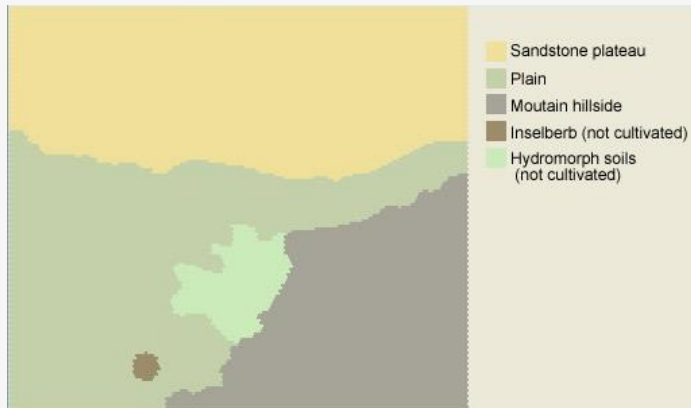
Culture ou élevage



Modéliser des systèmes socio-écologiques

Modèle multi-agent des pratiques de cultures sur brulis au Nord Cameroun

Geomorphologic units



Vegetation types



Age of the fallow land



Running the model without farming

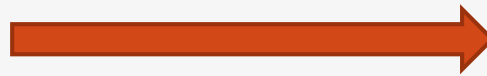


Simulation –organization spatiale

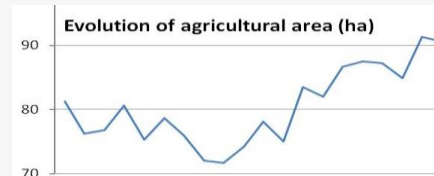
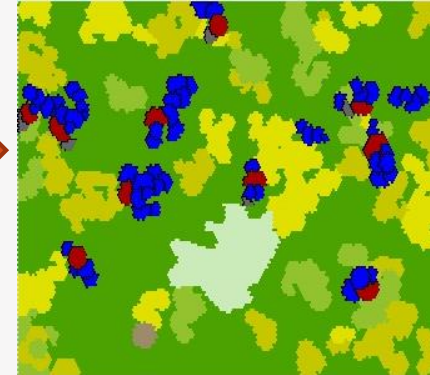
FROM (year 0)



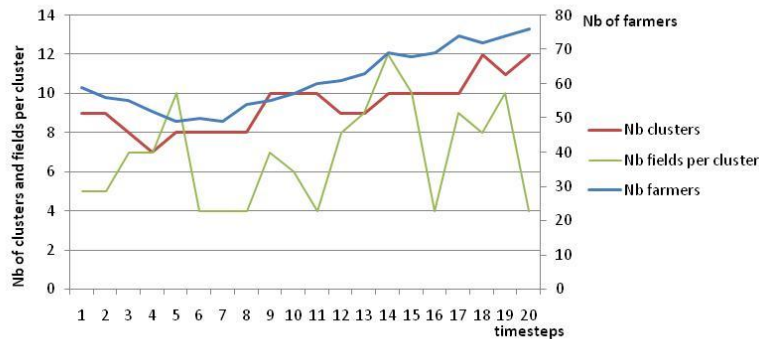
Spatial fragmentation



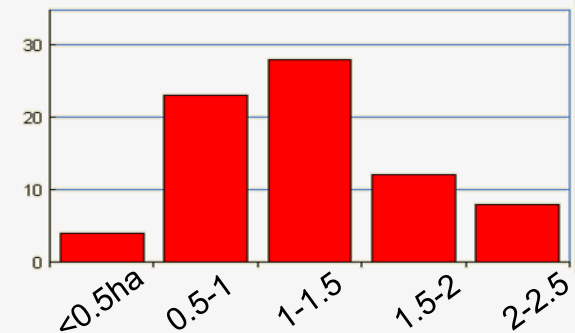
TO (year 20)



Evolution of clusters throughout the simulation



Fields size distribution (year 20)



A retenir ou à discuter...

4 messages

1. Anthropologie pour l'étude des systèmes sociaux dans les projets interdisciplinaires

Les agriculteurs ne font pas que cultiver, ils d'abord sont des habitants d'un territoire

2. Les acteurs sont cohérents avec leur propre système de valeur

Comprendre ce système pour agir

3. Le système social marque/construit le paysage

Votre Voisin définit partiellement ce que vous faites

4. Les interfaces sont des lieux d'interactions

Welcome in a beautiful complex socio-ecological system!



Willm