



**HAL**  
open science

## Les Revues

Marion Duchet-Suchaux

► **To cite this version:**

| Marion Duchet-Suchaux. Les Revues. 2017, 4 p. hal-01603151

**HAL Id: hal-01603151**

**<https://hal.science/hal-01603151>**

Submitted on 5 Jun 2020

**HAL** is a multi-disciplinary open access archive for the deposit and dissemination of scientific research documents, whether they are published or not. The documents may come from teaching and research institutions in France or abroad, or from public or private research centers.

L'archive ouverte pluridisciplinaire **HAL**, est destinée au dépôt et à la diffusion de documents scientifiques de niveau recherche, publiés ou non, émanant des établissements d'enseignement et de recherche français ou étrangers, des laboratoires publics ou privés.

## Les revues

Depuis 2012, l'**unité mixte de recherche Infectiologie et Santé Publique (UMR ISP)** a publié une cinquantaine de revues dans des ouvrages ou des périodiques avec comité de lecture. Ce type de publications a permis de faire le point sur un sujet donné et notamment sur :

- > les **agents pathogènes** et les **maladies infectieuses** ;
- > les résistances des agents infectieux aux médicaments ;
- > la **réponse immunitaire** ;
- > la maîtrise des infections ;
- > l'élevage biologique ;
- > l'épidémiologie moléculaire.



### Agents pathogènes et maladies infectieuses

Accéder aux résumés de nos revues

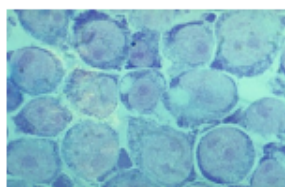
[Lire la suite](#)



### Résistance des agents pathogènes aux médicaments

Accéder aux résumés de nos revues

[Lire la suite](#)



### Réponse immunitaire, maîtrise des infections, phénotypage et épidémiologie

Accéder aux références et aux résumés de nos revues

[Lire la suite](#)

## Agents pathogènes et maladies infectieuses

*Accéder aux résumés de nos revues*

Nos revues portent sur quelques **agents pathogènes** pour :

- les **bactéries** :
  - [Entérobactéries](#) et la régulation de leur virulence ;
  - [Brucella](#), avec leur classification, la biologie et la génétique de leur [membrane](#) externe ;
  - [Salmonella](#) et leurs mécanismes d'entrée de dans la cellule hôte ;
  - *Streptococcus* avec :
    - leurs petits [ARN](#) régulateurs ;
    - l'impact d'[éléments génétiques](#) mobiles sur leur adaptation environnementale ;
- les **virus** :
  - [herpès](#) et leur transport intracellulaire ;
  - [influenza](#) et sa protéine NS1 ;
  - de la maladie de Marek : sa [morphogénèse](#), ses interactions avec la [peau](#) et la [régulation](#) génétique de l'infection et de la latence.

Ces revues concernent aussi l'importance, les agents pathogènes en cause, la réponse immunitaire, la clinique, la transmission, le diagnostic et la maîtrise pour :

- des **infections** animales ou humaines comme :
  - celles dues à des [mycobactéries](#) non tuberculeuses ;
  - les [colibacilloses](#) aviaires ;
  - le carcinome à cellules de [Merkel](#) ;
- des zoonoses, **maladies** transmissibles des animaux à l'homme avec la [brucellose](#) et la [fièvre Q](#).

Nous avons également décrit les atouts du modèle [porc](#) pour étudier les maladies humaines.

Rédaction : Marion Duchet-Suchaux

Date de création : 09 Janvier 2014

Mise à jour : 21 Décembre 2016

## Résistance des agents pathogènes aux médicaments

*Accéder aux résumés de nos revues*

Plusieurs de nos revues décrivent quelques particularités des résistances de vers **parasites** aux anthelminthiques, en rapportant :

- des données [épidémiologiques](#) : description, prévalence, répartition géographique ;
- les [mécanismes](#) de ces résistances : inactivations enzymatiques, mutations de gènes cibles ou action de pompes d'efflux ;
- leurs facteurs d'apparition en précisant les [médicaments](#) en cause ;
- l'actuelle ou la future mise en place de nouvelles stratégies de lutte en élevage conventionnel :
  - bonne gestion des [pâturages](#) ;
  - [traitements](#) sélectifs ciblés ;
  - autres produits comme l'[emodepside](#) en précisant ses modes d'action ;
  - intérêt :
    - des [modèles](#) mathématiques ;
    - de la caractérisation des [récepteurs](#) cholinergiques et de leurs mécanismes d'évolution chez les nématodes ;
- une mise en garde contre de [fausses](#) résistances.

Rédaction : Marion Duchet-Suchaux

Date de création : 13 Janvier 2014

Mise à jour : 10 Novembre 2016

## Réponse immunitaire, maîtrise des infections, phénotypage et épidémiologie

*Accéder aux références et aux résumés de nos revues*

Nos revues abordent :

- la **réponse immunitaire** aux **infections**, avec :
  - ses particularités dans la [mamelle](#) ;
  - la [protection](#) précoce et non spécifique contre les **maladies infectieuses** par vaccination ou stimulation de l'immunité innée ;
  - les facteurs qui influencent l'immunité du [jeune](#) chez les porcins ;
  - les effets anti-inflammatoires et immuno-modulateurs des protéines [SOCS](#) ;
- la maîtrise des infections et la biothérapie, en présentant :
  - une analyse critique des approches [vaccinales](#) pour lutter contre les mammites ;
  - l'intérêt à considérer l'importance du [microbiote](#) digestif dans la maîtrise de la santé animale en élevage ;
  - les modes d'action des [anthelminthiques](#) ;
  - les particularités de l'[élevage biologique](#) dans la lutte contre les **parasites** ;
  - la conception et le potentiel thérapeutique de fragments d'anticorps neutralisant les [toxines](#) de venins de scorpion ;
- un essor du [phénotypage](#) fin et à haut débit pour le développement durable des productions animales.

Un ouvrage co-édité par l'un de nos chercheurs dessine les nouveaux contours de l'[épidémiologie](#) moléculaire des maladies infectieuses. Les différents chapitres rapportent :

- les technologies disponibles actuellement et celles qui émergent ;
- l'importance de la génétique des populations et de la biologie évolutionniste, puis des modélisations mathématiques ;
- le rôle que peut jouer l'épidémiologie moléculaire, du diagnostic au contrôle des maladies, notamment de la [tuberculose](#) ;
- la [résistance](#) des agents pathogènes aux médicaments et celle de l'hôte aux maladies infectieuses ;
- l'influence de la biodiversité des **agents pathogènes** et des hôtes ;
- les interactions entre les animaux sauvages et domestiques, et l'homme ;
- les nouveaux [défis](#) à relever autour de l'épidémiologie moléculaire.

Rédaction : Marion Duchet-Suchaux

Date de création : 14 Janvier 2014

Mise à jour : 21 Décembre 2016