



**HAL**  
open science

## **Biochem-Env, une plateforme au service de la caractérisation biochimique des sols**

Olivier Crouzet, Nathalie Cheviron, Virginie Grondin, Sylvie Nelieu, Christian  
Mougin

► **To cite this version:**

Olivier Crouzet, Nathalie Cheviron, Virginie Grondin, Sylvie Nelieu, Christian Mougin. Biochem-Env, une plateforme au service de la caractérisation biochimique des sols. COMIFER - 11èmes rencontres de la fertilisation raisonnée et de l'analyse, Nov 2013, Poitiers, France. 2013. hal-01601953

**HAL Id: hal-01601953**

**<https://hal.science/hal-01601953>**

Submitted on 3 Jun 2020

**HAL** is a multi-disciplinary open access archive for the deposit and dissemination of scientific research documents, whether they are published or not. The documents may come from teaching and research institutions in France or abroad, or from public or private research centers.

L'archive ouverte pluridisciplinaire **HAL**, est destinée au dépôt et à la diffusion de documents scientifiques de niveau recherche, publiés ou non, émanant des établissements d'enseignement et de recherche français ou étrangers, des laboratoires publics ou privés.



Distributed under a Creative Commons Attribution - ShareAlike 4.0 International License

# BIOCHEM-ENV, UNE PLATEFORME AU SERVICE DE LA CARACTERISATION BIOCHIMIQUE DES SOLS

Cheviron Nathalie, Grondin Virginie, Crouzet Olivier, Néliou Sylvie et Mougin Christian

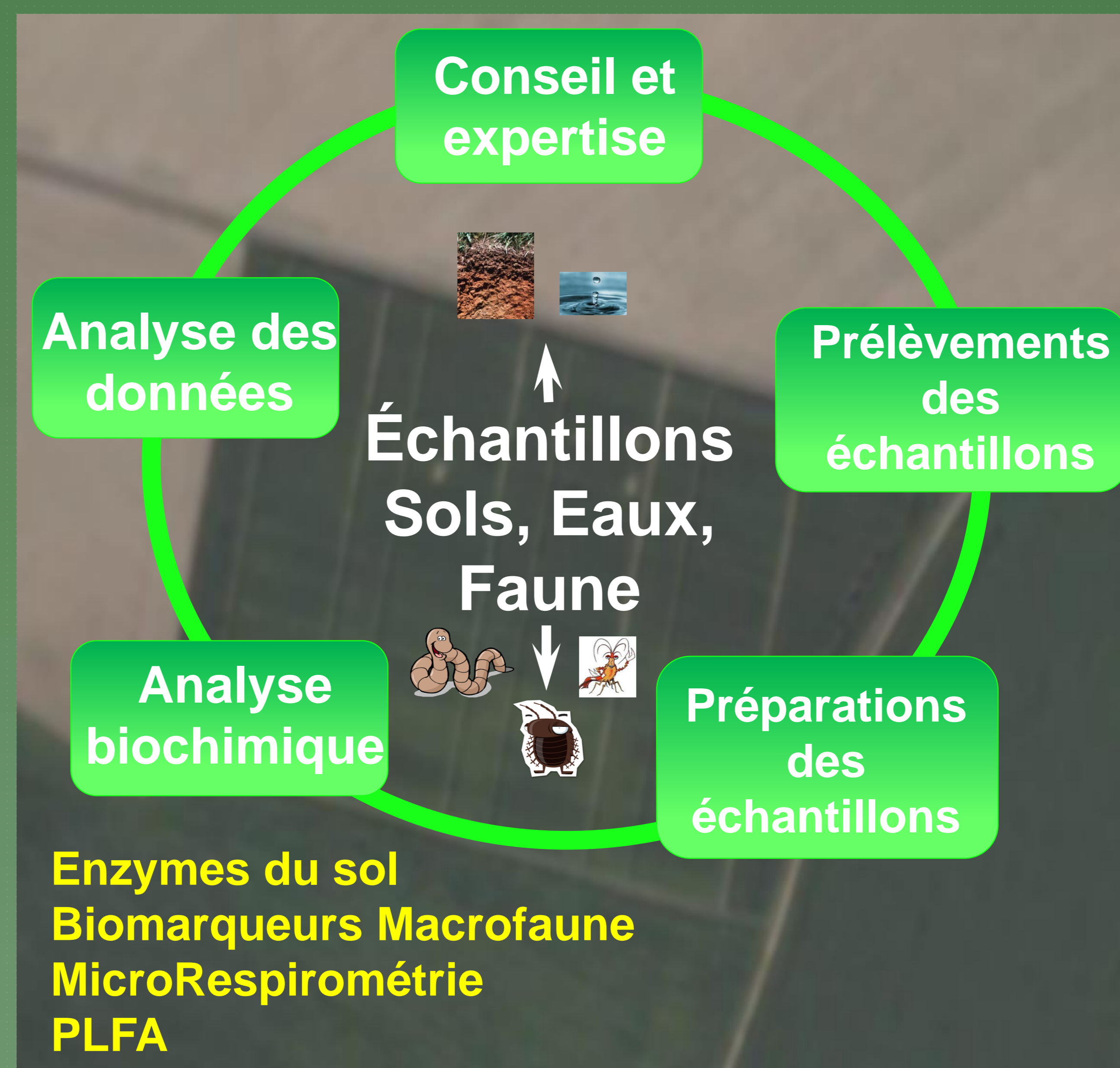
## CONTEXTE GENERAL

La plate-forme BIOCHEM-ENV est soutenue par le projet ANAEE-S qui rassemble un réseau intégré de dispositifs expérimentaux consacrée à l'étude des écosystèmes continentaux, un laboratoires mobile partagé, deux plates-formes analytiques consacrées à la microbiologie environnementale, des systèmes de gestion des données et de modélisation.

## MISSIONS

Fournir des installations et des services de caractérisation biochimique des milieux naturels (sols, sédiments...) et de la macrofaune associée.

- ✓ **CONSEIL** en matière d'échantillonnage, protocoles et analyses de données
- ✓ **SERVICES INNOVANTS** en caractérisation biochimique de l'environnement
- ✓ **ETUDES DE FAISABILITÉ** technique et matérielle des projets sur la plate-forme
- ✓ **FORMATION DES PERSONNELS TECHNIQUES** sur les protocoles expérimentaux mis en œuvre sur la plate-forme
- ✓ Implication dans les **PROGRAMMES DE RECHERCHE RÉGIONAUX, NATIONAUX ET INTERNATIONAUX**
- ✓ **VEILLE TECHNOLOGIQUE**



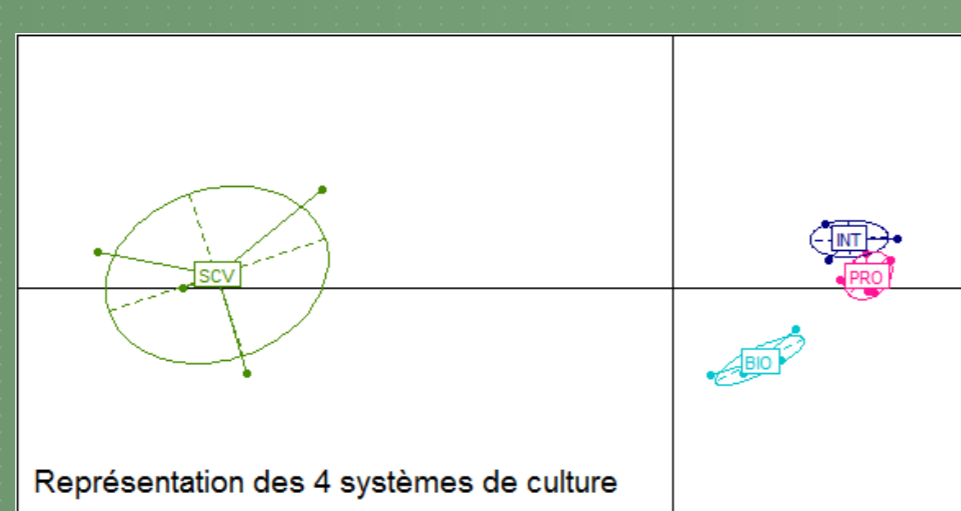
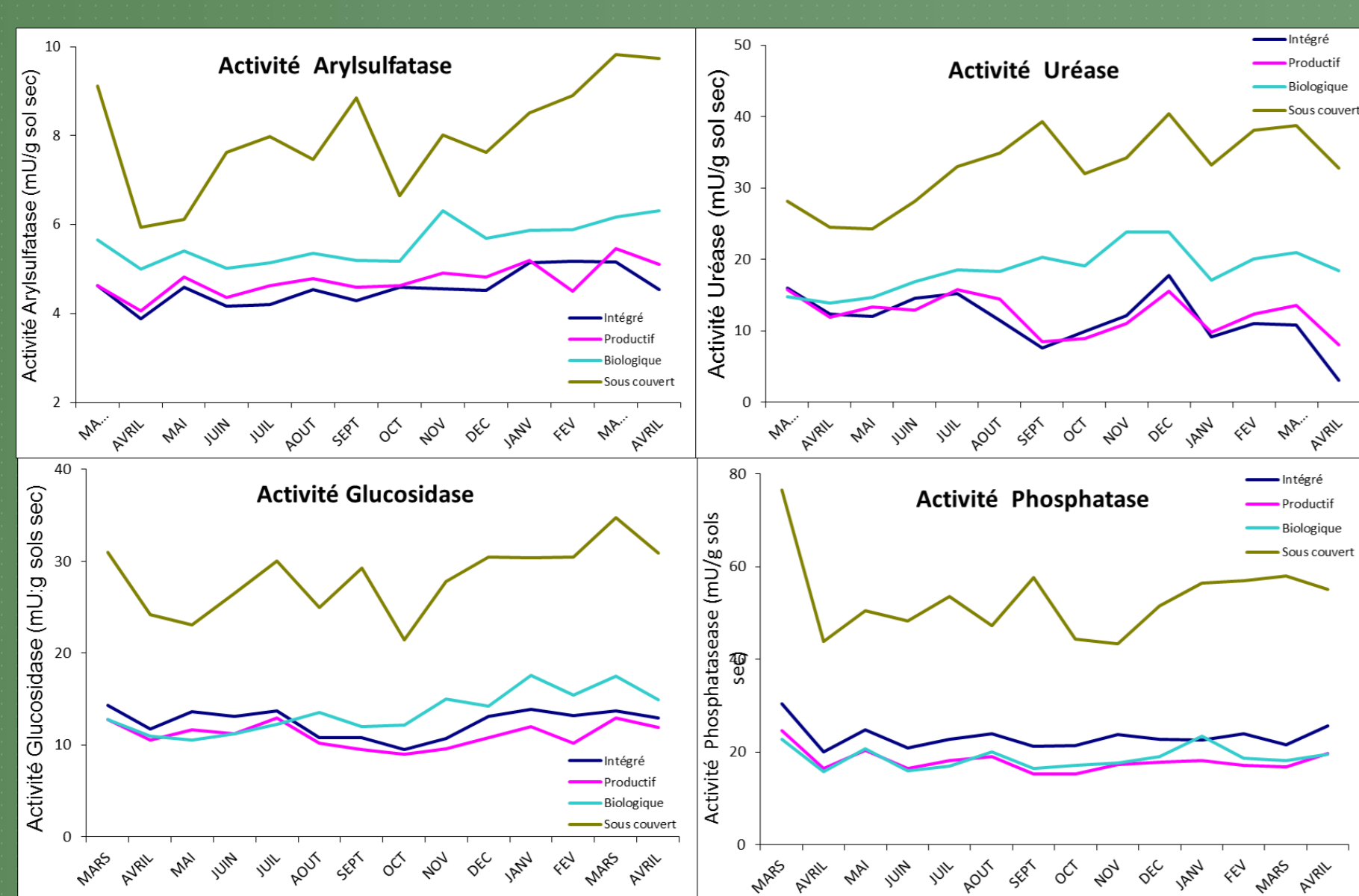
## EQUIPEMENTS

- Matériel de prélèvement
- Matériel de préparation des échantillons
- Congélateurs de stockages d'échantillons
- Broyeurs
- Automate de distribution d'échantillons et réactifs
- Lecteur de microplaques multidétection
- Chromatographie gazeuse

## TRACABILITE

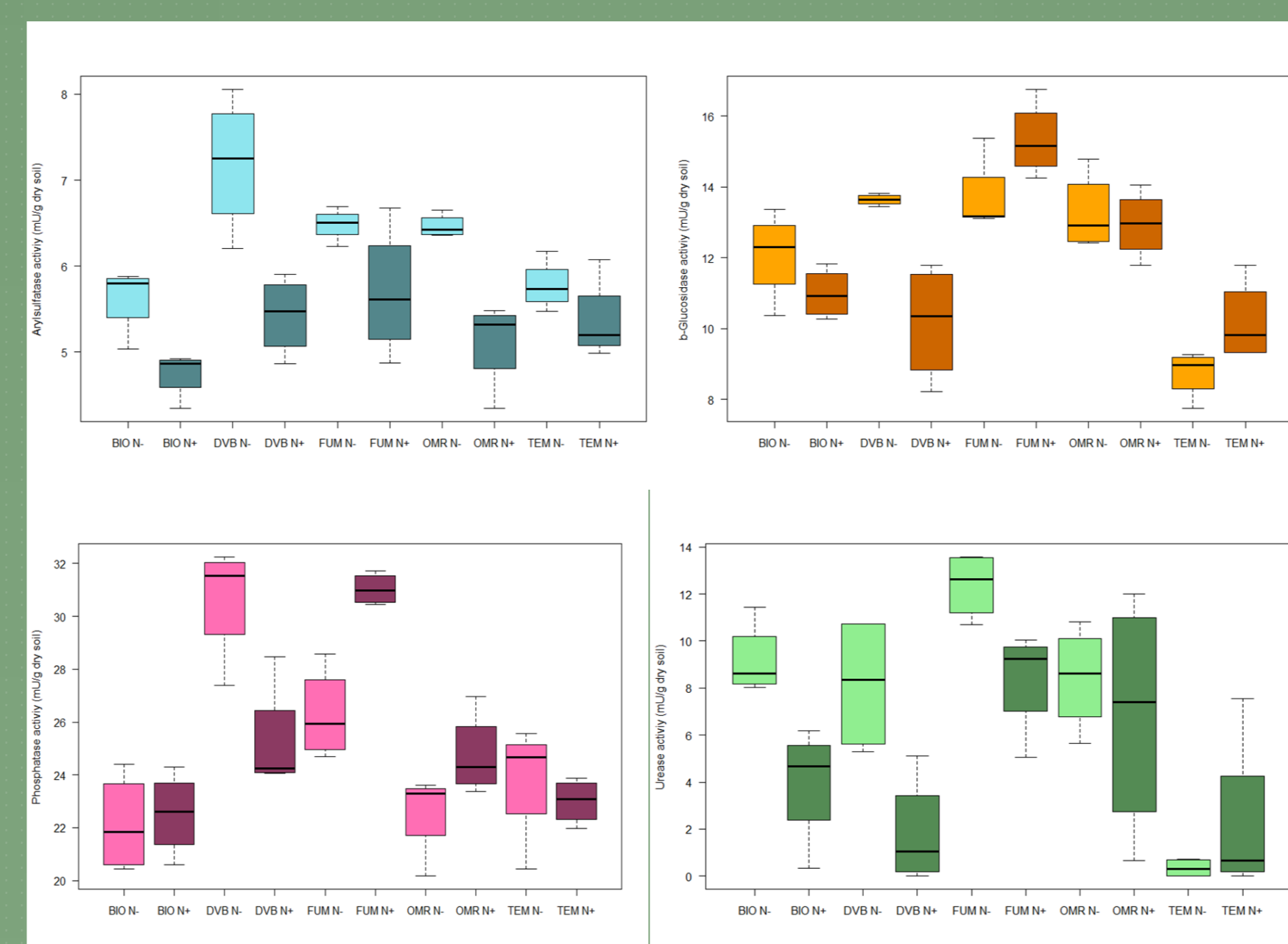
- Traçabilité des échantillons à réception
- Traçabilité des réactifs et consommables
- Stockage des données
- Démarche qualité
- Démarche OPPI
- Suivi des équipements

Suivi biochimique annuel de quatre systèmes de culture (La Cage, UMR Agronomie)

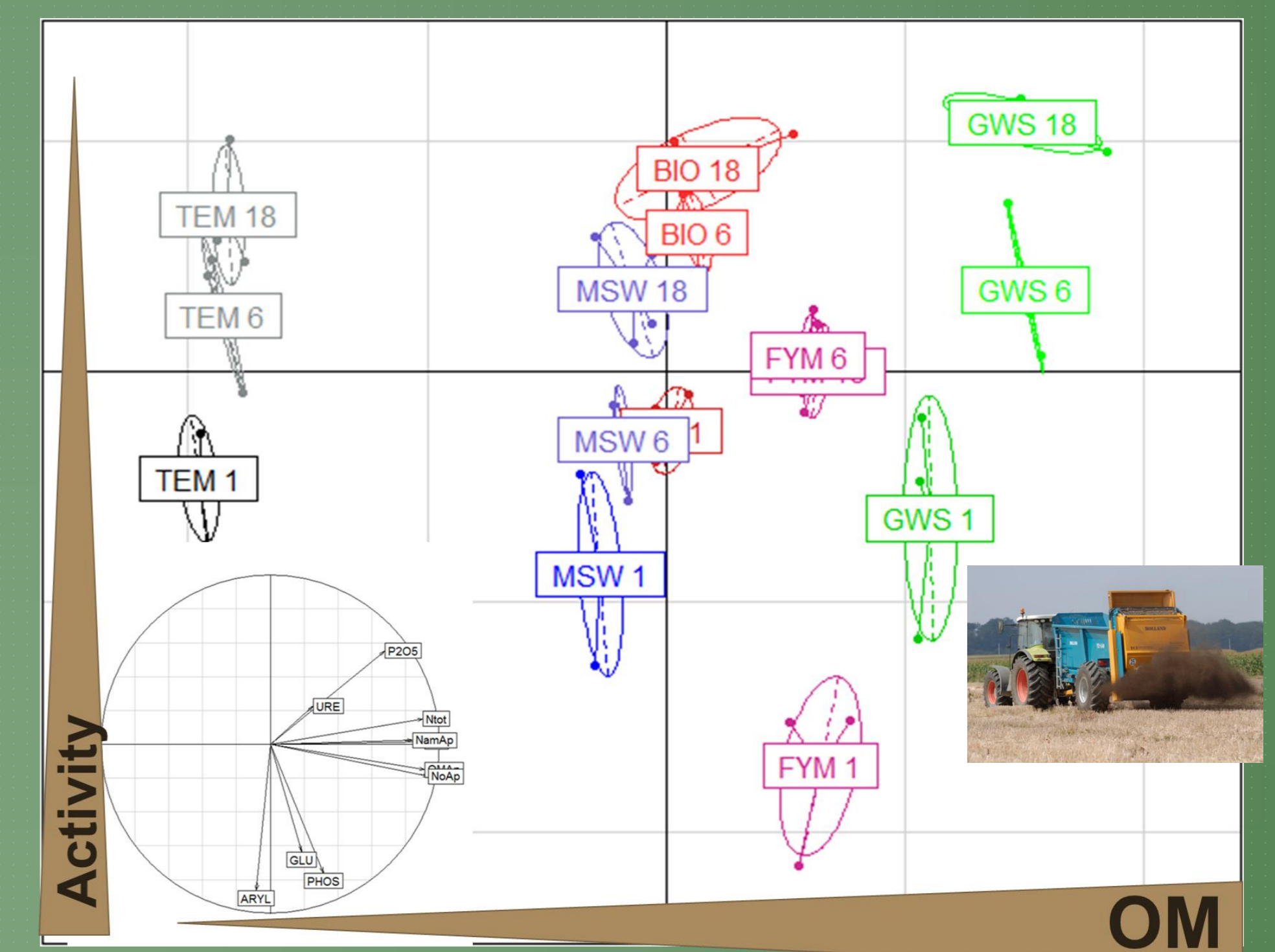


## EXEMPLES D'APPLICATIONS

Impact des amendements organiques sur le fonctionnement biologique des sols (Qualiagro, UMR EGC)



Suivi biochimique d'incorporation de différents amendements organiques (Qualiagro, UMR EGC)



## EQUIPE

- 1 ingénieur dédié
- 2 techniciens à temps partiel
- 3 experts scientifiques
- 3 experts Qualité, Métrologie, H&S
- 1 expert informatique

## ACTIONS 2013

Mise en place de la plate-forme d'analyses enzymatiques  
Validation des Méthodes de mesures des descripteurs biochimiques du sol

## CONTACTS

**Responsable Scientifique**  
Christian Mougin  
[mougin@versailles.inra.fr](mailto:mougin@versailles.inra.fr)  
01 30 83 37 58

**Responsable Technique**  
Nathalie Cheviron  
[cheviron@versailles.inra.fr](mailto:cheviron@versailles.inra.fr)  
01 30 83 39 87