



HAL
open science

Contribution du lien social à la capacité de réponse des agriculteurs face aux chocs : cas de la Guadeloupe

Murielle Mantran

► To cite this version:

Murielle Mantran. Contribution du lien social à la capacité de réponse des agriculteurs face aux chocs : cas de la Guadeloupe. Fête de la science, Délégation Régionale à la Recherche et à la Technologie de Guadeloupe (DRRT Guadeloupe). Baie-Mahault, Guadeloupe, FRA., 2012, Pointe-à-Pitre, Guadeloupe, France. hal-01600115

HAL Id: hal-01600115

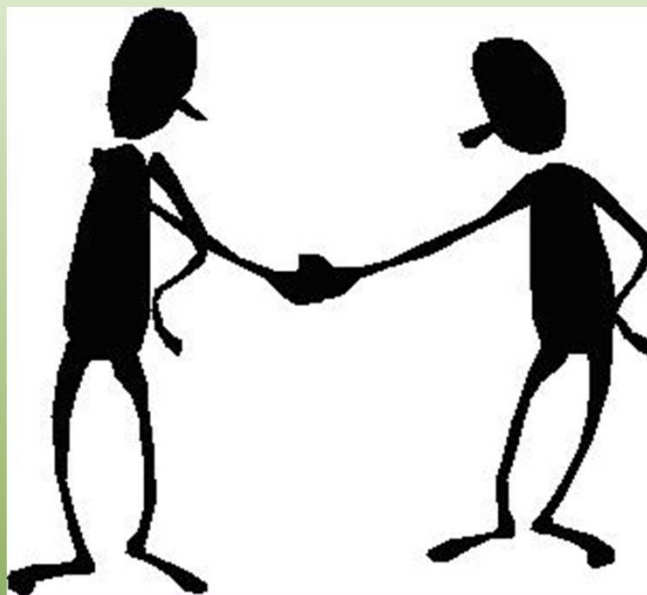
<https://hal.science/hal-01600115>

Submitted on 6 Jun 2020

HAL is a multi-disciplinary open access archive for the deposit and dissemination of scientific research documents, whether they are published or not. The documents may come from teaching and research institutions in France or abroad, or from public or private research centers.

L'archive ouverte pluridisciplinaire **HAL**, est destinée au dépôt et à la diffusion de documents scientifiques de niveau recherche, publiés ou non, émanant des établissements d'enseignement et de recherche français ou étrangers, des laboratoires publics ou privés.

Contribution du lien social à la capacité de réponse des agriculteurs face aux chocs : cas de la Guadeloupe



Par Murielle Mantran

Directeur : Fred Célimène
Co-directrice : Léna Sanders
Co-encadrante : Valérie Angeon



Présentation du 29 octobre 2012
Ecole doctorale de l'UAG



Université
des Antilles et de la Guyane

Intérêt de cette étude

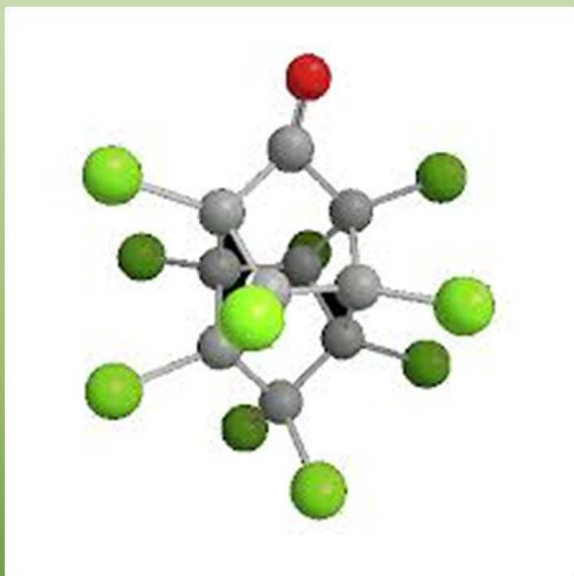
- Connaissance des réseaux sociaux
- Compréhension des réponses des agriculteurs

 Anticipation des problèmes

L'agriculteur fait des choix



Ses choix sont des réponses aux problèmes rencontrés



La chlordécone



Bananeraie et charançon du bananier

Ses réponses se font à la suite d'évènements particuliers



Différentes situations = Différentes réponses de l'agriculteur



Hypothèse

Liens sociaux forts = bonne capacité de réponse

Liens sociaux faibles = faible capacité de réponse





Qu'est-ce que le
lien social en
agriculture?

Recherche

Administration

Centres de formations

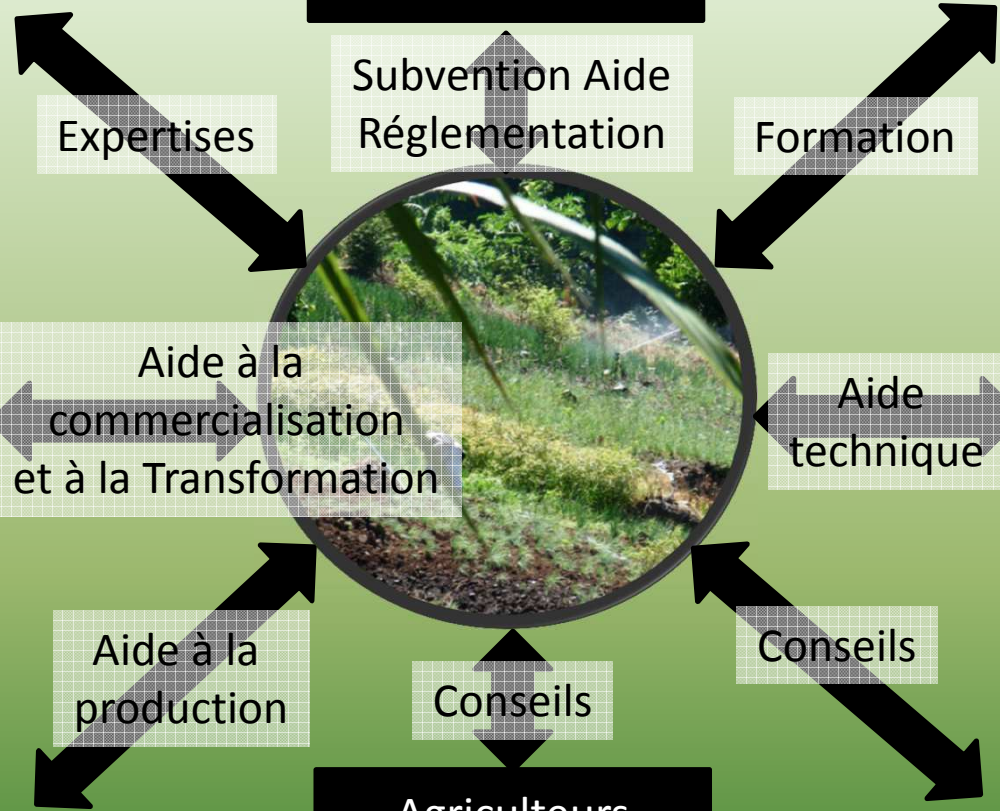
Interprofessions

Instituts techniques

Organisations de producteurs

Agriculteurs voisins

Autres agriculteurs



Présentation du 29 octobre 2012
Ecole doctorale de l'UAG

Perspectives

Motivations et les freins au lien social



Evaluer la capacité de réponse



Evaluer la viabilité de l'agriculture

Remerciements

- Jean-Louis Diman
- Audrey Franchone
- Muriel Bonin
- Pascal Degenne
- Danny Lo Seen
- Philippe Degras



AMIV

Merci de votre attention