



HAL
open science

LOCALISATION DU RÉCEPTEUR H 1 DE L'HISTAMINE DANS LES NOYAUX HYPOTHALAMIQUES CONTRÔLANT LA PRISE ALIMENTAIRE

Dorothee Hooymans, Véronique Cochois, Anne Héron

► **To cite this version:**

Dorothee Hooymans, Véronique Cochois, Anne Héron. LOCALISATION DU RÉCEPTEUR H 1 DE L'HISTAMINE DANS LES NOYAUX HYPOTHALAMIQUES CONTRÔLANT LA PRISE ALIMENTAIRE. Journée de l'association des enseignants de physiologie des facultés de pharmacie, 2005, Paris, France. hal-01598835

HAL Id: hal-01598835

<https://hal.science/hal-01598835>

Submitted on 29 Sep 2017

HAL is a multi-disciplinary open access archive for the deposit and dissemination of scientific research documents, whether they are published or not. The documents may come from teaching and research institutions in France or abroad, or from public or private research centers.

L'archive ouverte pluridisciplinaire **HAL**, est destinée au dépôt et à la diffusion de documents scientifiques de niveau recherche, publiés ou non, émanant des établissements d'enseignement et de recherche français ou étrangers, des laboratoires publics ou privés.



Distributed under a Creative Commons Attribution - NonCommercial - NoDerivatives 4.0 International License

LOCALISATION DU RÉCEPTEUR H₁ DE L'HISTAMINE DANS LES NOYAUX HYPOTHALAMIQUES CONTRÔLANT LA PRISE ALIMENTAIRE

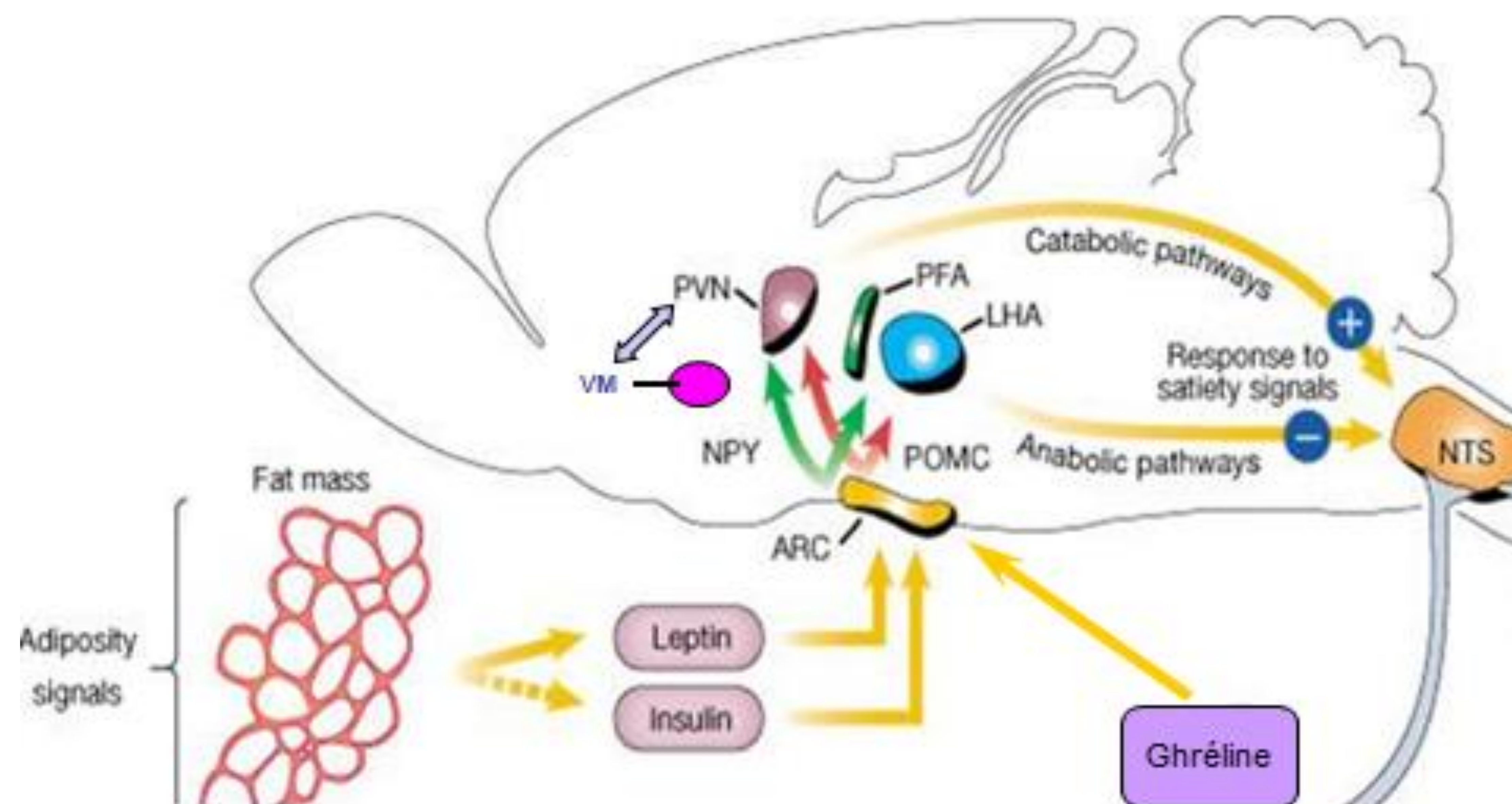
Paris 2005

Dorothee HOOYMANS, Véronique COCHOIS, Anne HERON

Laboratoire de Physiologie UMR 573 INSERM - Université Paris 5 Descartes

Journée de l'association des enseignants de physiologie des facultés de pharmacie

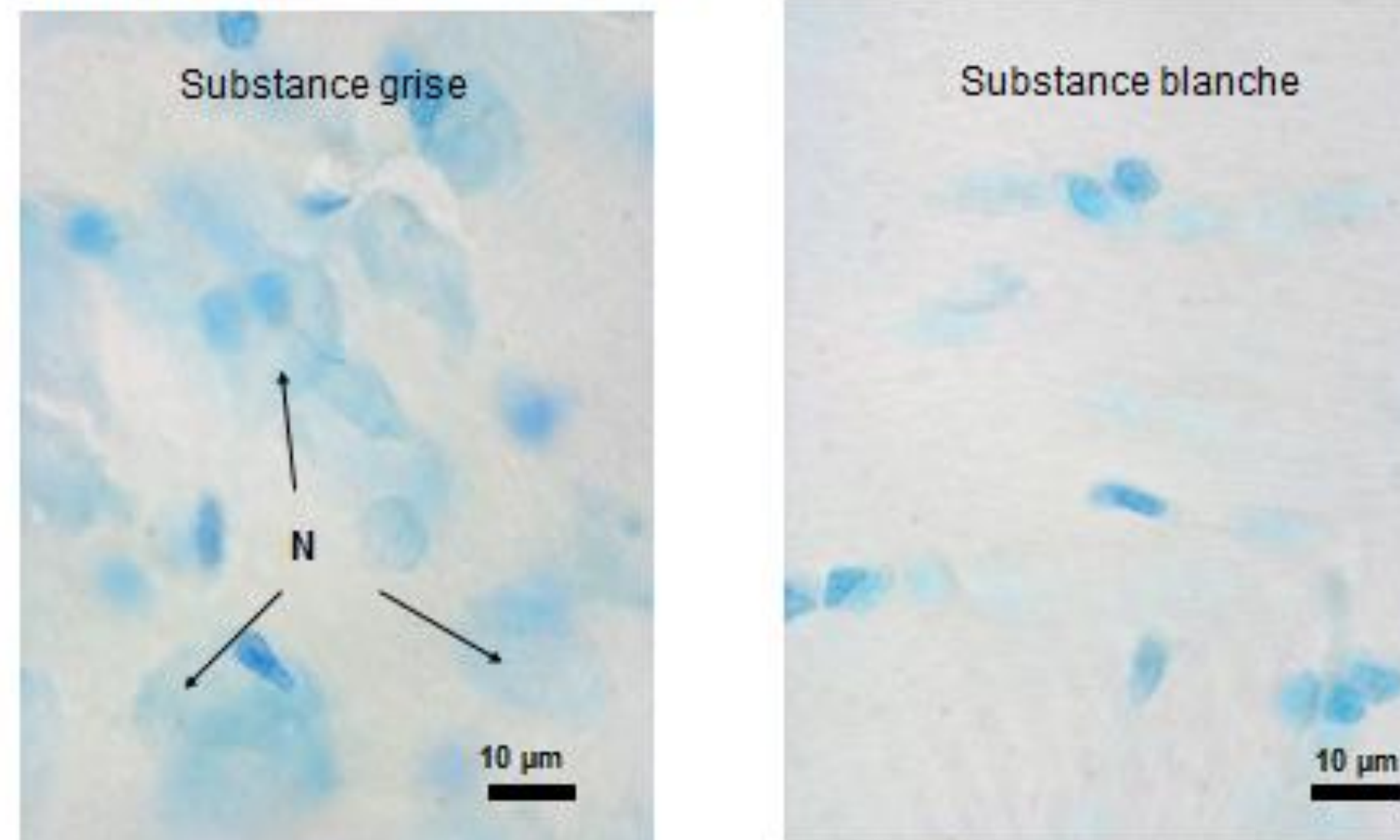
NOYAUX HYPOTHALAMIQUES CONTRÔLANT LA PRISE ALIMENTAIRE



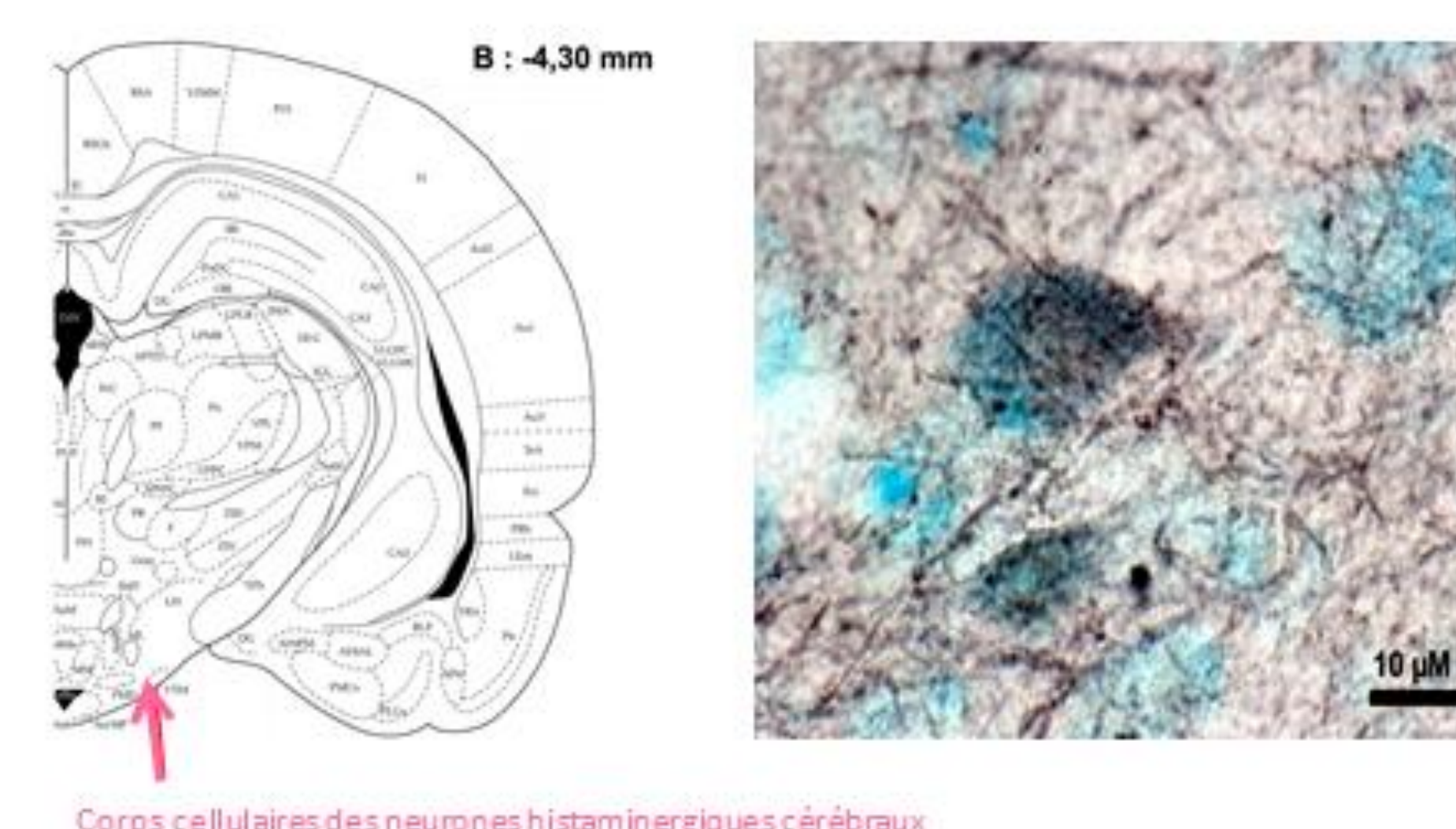
L'histamine a un rôle anorexigène : comment ?

RÉSULTATS

CONTRÔLE BLEU DE TOLUIDINE



Le noyau tubéro-mammillaire

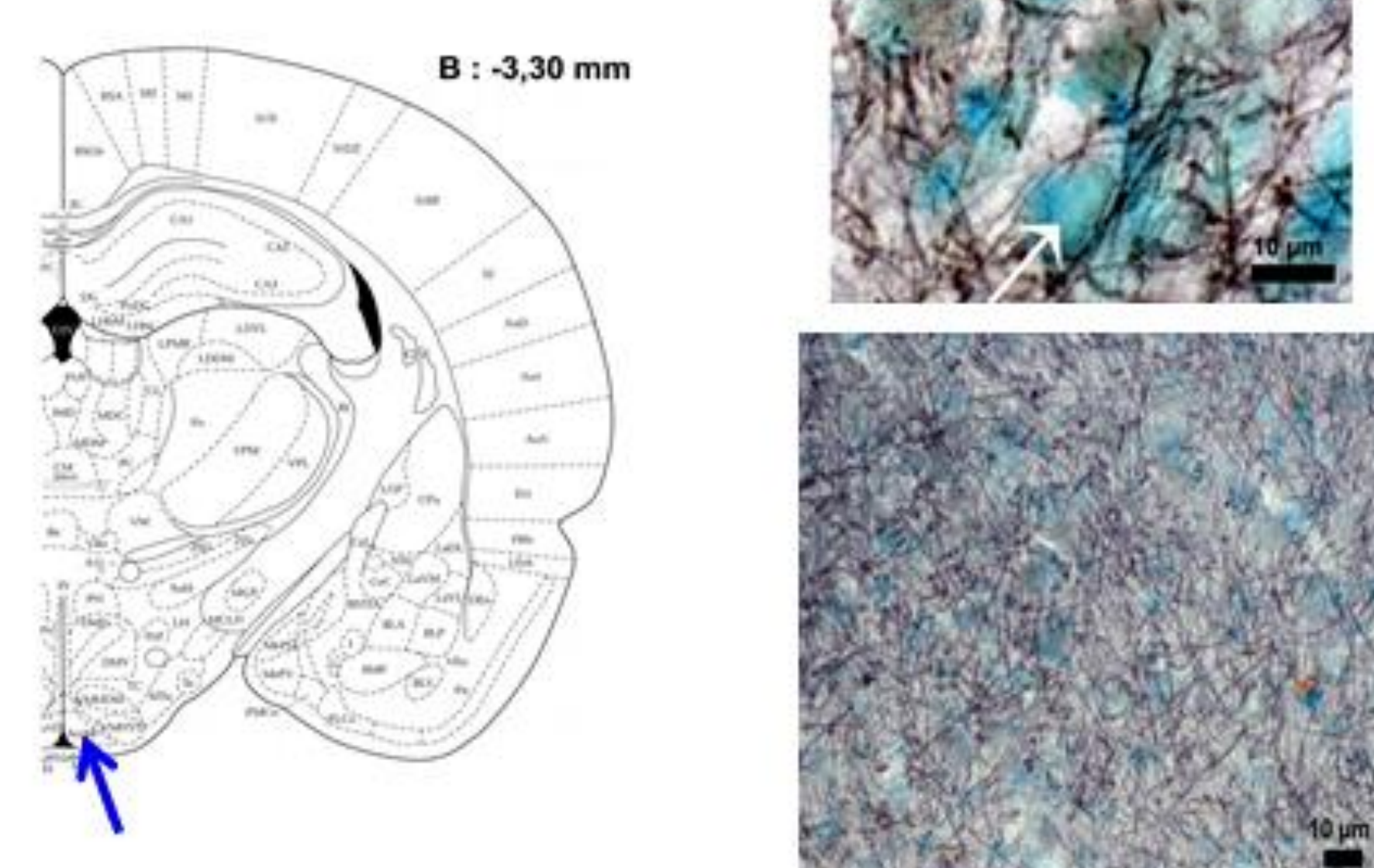


Corps cellulaires des neurones histaminergiques cérébraux

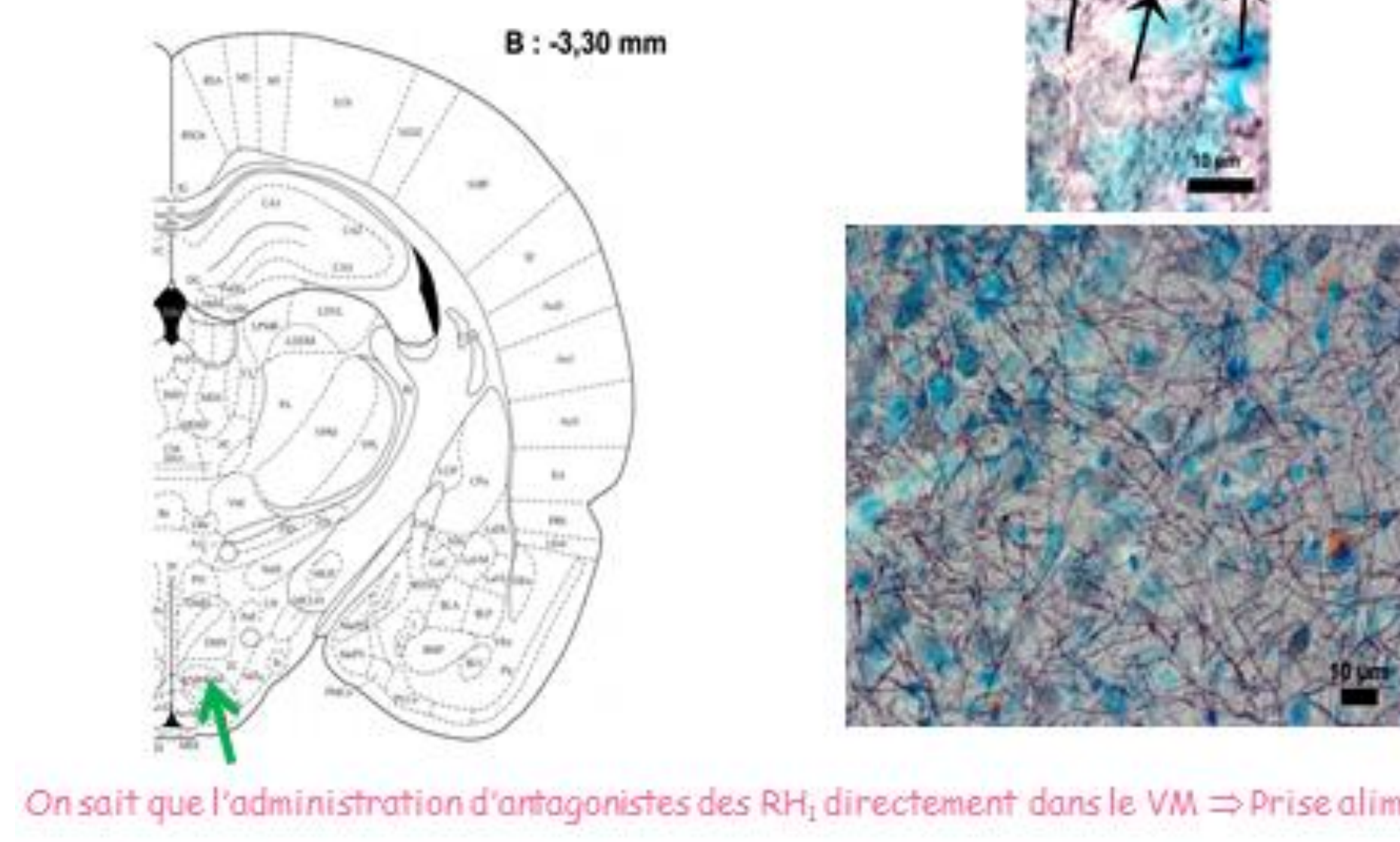
Matériels et méthodes

- Perfusion et fixation du cerveau: PAF 4%
- Post-fixation : PAF 4%, 12h à 4°C
- Coupes vibratome (40μm)
- Immunohistochimie: anticorps anti-RH₁ / révélation : DAB-Nickel
- Contre-coloration bleu de toluidine

Le noyau arqué

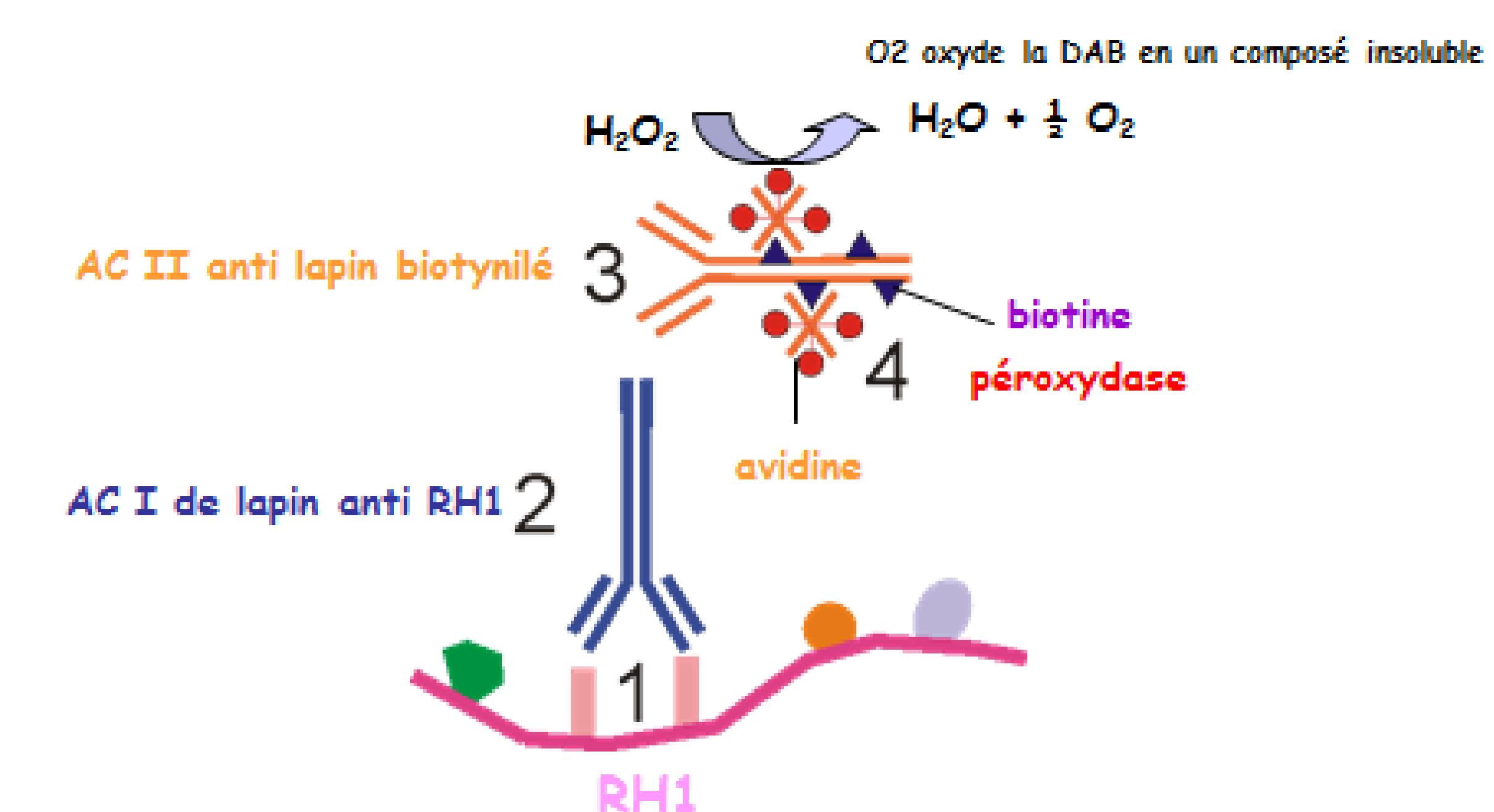


Le noyau ventro-médian



On sait que l'administration d'antagonistes des RH₁ directement dans le VM ⇒ Prise alimentaire

Immunohistochimie



CONCLUSION

- Le RH₁ est présent sur les neurones histaminergiques du TM
- Le noyau arqué est le noyau exprimant le plus fortement le RH₁
⇒ rôle majeur de l'HA à ce niveau (action directe)
- Noyau ventromédian : RH₁⁺⁺⁺

Le noyau para-ventriculaire

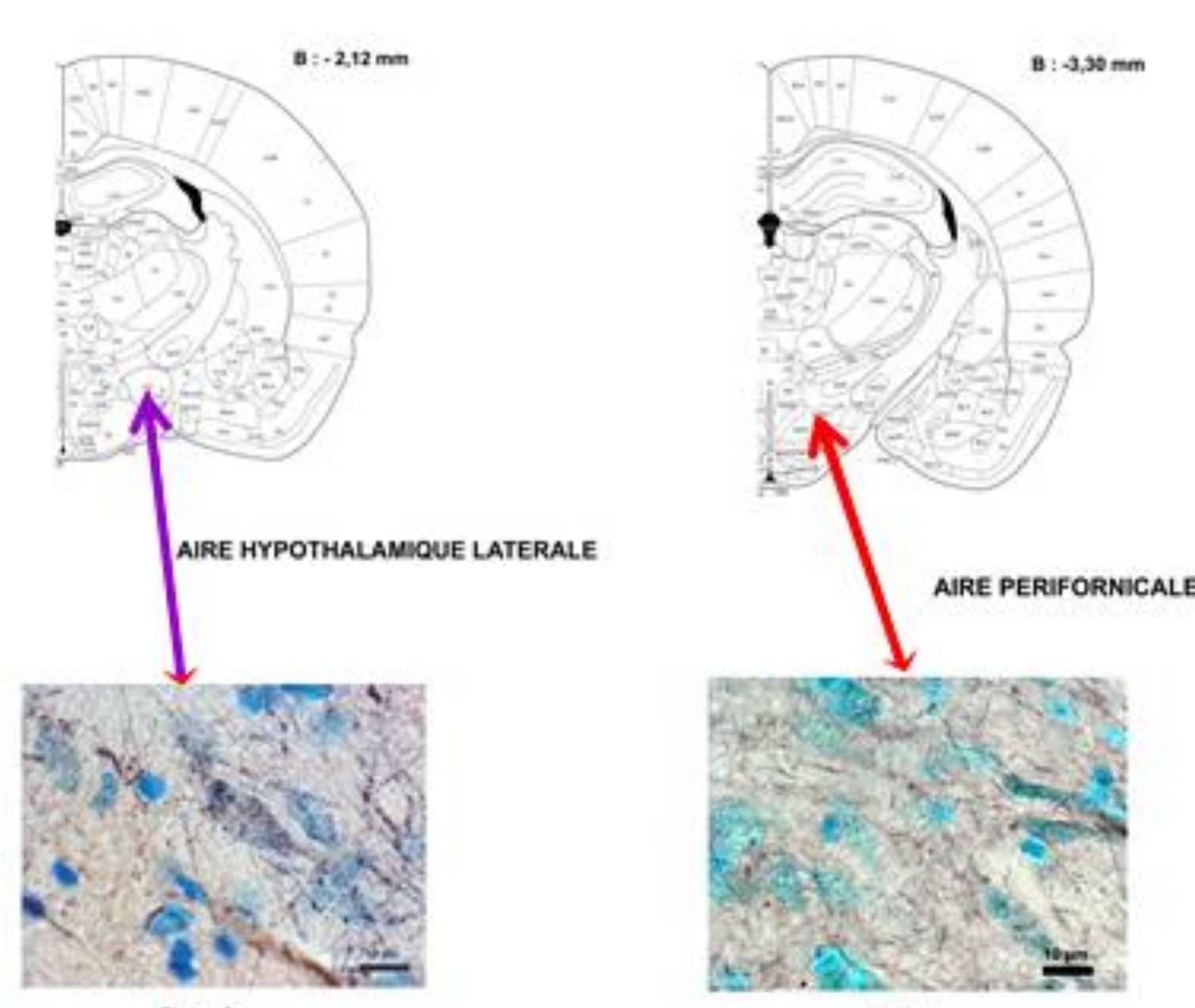
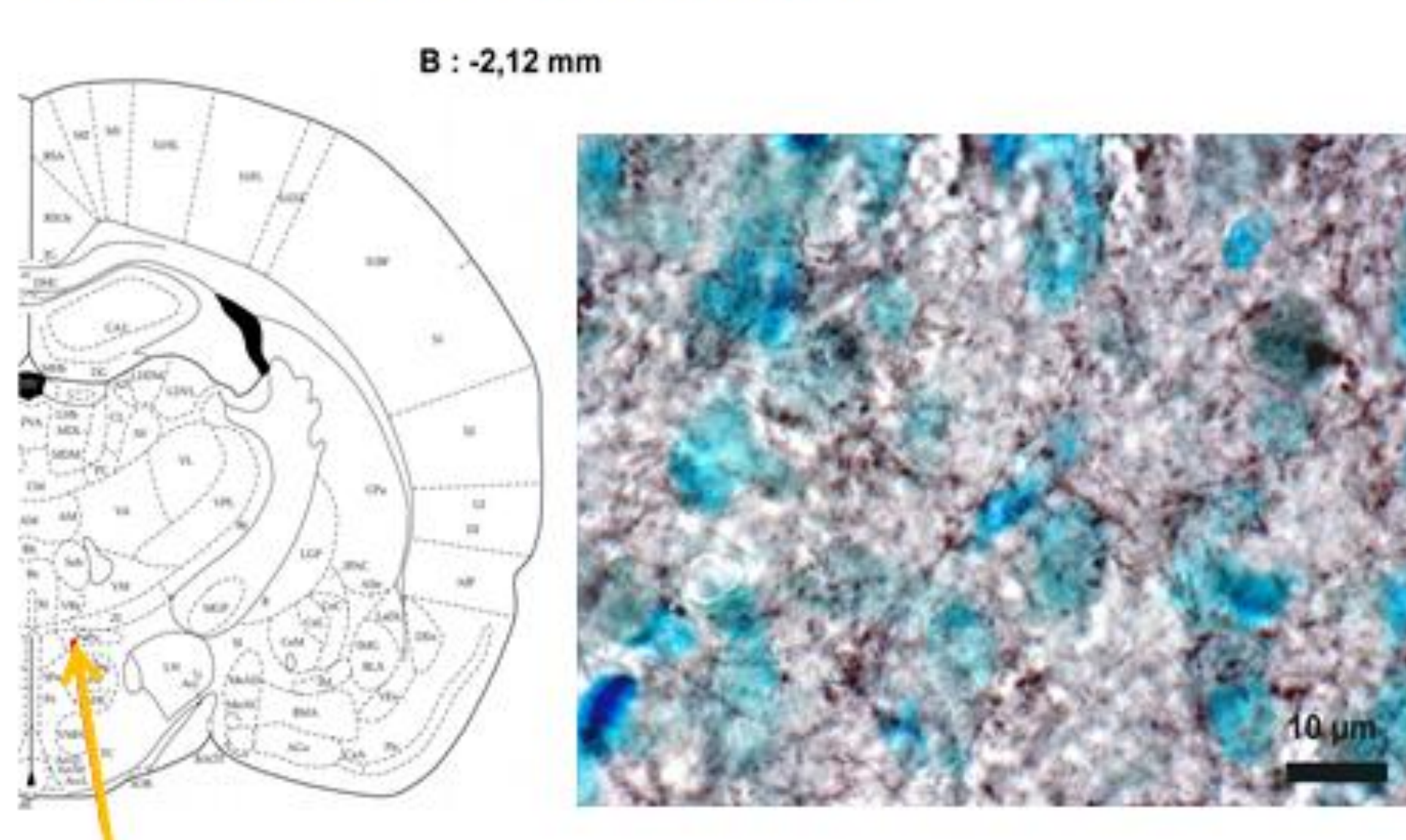


Figure 5

Figure 6