



**HAL**  
open science

## Vers des études de cas ASIRPA pour évaluer les impacts socio-économiques des recherches du Département SAE2 de l'INRA

Aline Fugerey-Scarbel, Severine Gojard

### ► To cite this version:

Aline Fugerey-Scarbel, Severine Gojard. Vers des études de cas ASIRPA pour évaluer les impacts socio-économiques des recherches du Département SAE2 de l'INRA. Assemblée Générale du Département SAE2, Oct 2017, Nimes, France. pp.1, 2017. hal-01595587

**HAL Id: hal-01595587**

**<https://hal.science/hal-01595587v1>**

Submitted on 19 Nov 2019

**HAL** is a multi-disciplinary open access archive for the deposit and dissemination of scientific research documents, whether they are published or not. The documents may come from teaching and research institutions in France or abroad, or from public or private research centers.

L'archive ouverte pluridisciplinaire **HAL**, est destinée au dépôt et à la diffusion de documents scientifiques de niveau recherche, publiés ou non, émanant des établissements d'enseignement et de recherche français ou étrangers, des laboratoires publics ou privés.



Distributed under a Creative Commons Attribution - ShareAlike 4.0 International License

### LES CONTOURS DU DISPOSITIF

#### La méthode ASIRPA

- Analyse ex-post des impacts de la recherche
- Basée sur des études de cas standardisées
- Evaluation des impacts sur différentes dimensions : économique, environnementale, politique, sanitaire, sociale-territoriale

#### Un cas :

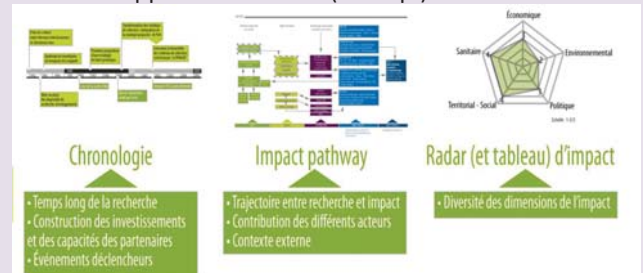
- Une illustration des recherches du département
- Des impacts sociétaux déjà observables (=> des recherches datant de 5 à 25 ans)
- Des sources permettant de documenter les impacts

### UN CADRE METHODOLOGIQUE EPROUVE

Données bibliographiques et de transfert  
Entretiens avec les partenaires et utilisateurs des recherches

#### Produits finaux

rapport standardisé (12-15p.) incluant



### ANIMATION: REPARTITION DES RÔLES

#### « Référents Impacts » SAE2 :

Aline Fugerey-Scarbel et Séverine Gojard

- Identification des cas
- Experts sur la méthodologie, en lien avec l'équipe ASIRPA
- Accompagnement des « Porteurs de cas »

#### « Porteur de cas »

Agent au centre des recherches qui font l'objet du cas

- Mobilise un collectif
- Conduit les entretiens
- Rédige le rapport (avec l'appui des référents)

### INTÉRÊT POUR LE PORTEUR DE CAS, L'UNITÉ ET LE DÉPARTEMENT (Retours d'expériences)

P  
O  
R  
T  
E  
U  
R

Favoriser le dialogue avec les partenaires et les utilisateurs des recherches

Mettre en valeur des missions de valorisation

Valorisation dans des publications / communications

Prendre du recul sur ses recherches

Faire reconnaître le travail accompli par les collectifs (y compris personnel d'appui)

Démontrer aux financeurs l'impact des projets financés et faciliter l'obtention de nouveaux financements

Constituer une mémoire des recherches et passer le relais

U  
N  
I  
T  
É

Communiquer sur l'impact des recherches auprès des élus et citoyens

Montrer qu'à la base des impacts il y a de la recherche fondamentale

Illustrer les dossiers d'évaluations (individuelles et collectives) / Lauriers "Impacts"

T  
E  
M  
P  
E  
M  
E  
N  
T

Développer en interne la culture de l'impact

Améliorer la visibilité des recherches

Justifier les demandes de postes

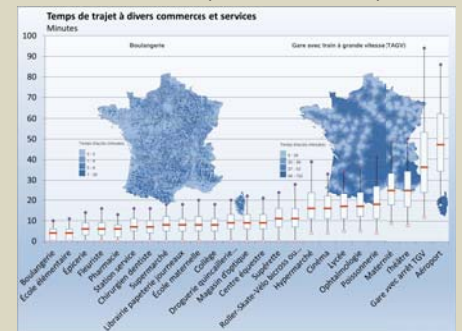
### LA MISE EN ŒUVRE À SAE2

- Démarrage en 2017
- Au moins 2 études de cas prévues en 2018, en vue de l'évaluation du département

#### 1e cas ASIRPA pour SAE2: Odometrix (travail en cours)

- Porteur : Mohamed Hilal, (CESAER, Dijon)

- Présentation : Outil permettant de calculer des distances et des temps de trajet



- Exemples d'impacts :

Odometrix est utilisé pour...	Type d'impact généré
Redessiner la carte des services publics	Territorial
Améliorer l'accès aux services de santé	Sanitaire
Optimiser l'implantation de centres de télétravail ou de bornes de recharge pour véhicules électriques	Economique
Eclairer les débats et les décisions publics (maintien des services publics, arbitrage des aides, ...)	Politique